

# nolte

Edelstahlhandel + Metallverarbeitung

*Perfektion in Edelstahl und Stahl!*

Gewindefittings  
Schneidringverschraubungen  
Armaturen  
Schweißfittings  
Rohrschellen  
Schlauchschellen  
Rohre  
Flansche  
Getränkerohrfittings  
Tempergußfittings  
Profile  
Sonderdrehteile



[www.nolte-edelstahl.de](http://www.nolte-edelstahl.de)

# Nolte GmbH - Edelstahlhandel und Metallverarbeitung

**Nolte – Perfektion seit über 30 Jahren.  
Herstellung von Sonderdrehteilen für  
Anlagen- und Maschinenbau, Chemische-,  
Lebensmittel- und Hydraulik-Industrie**

Im Bereich Edelstahlhandel mit dem Schwerpunkt Armaturen, Gewindefittings, Schweißfittings, Flansche und Rohre bieten wir ein breit gefächertes Produktsortiment mit maximaler Verfügbarkeit.

2001 wurde die Produktion ins eigene Werk nach Polen verlegt - im Jahre 2006 folgte ein zweiter Produktionsstandort in Süddeutschland. Mit modernstem Maschinenpark bieten wir Ihnen die wirtschaftliche Fertigung sämtlicher Drehteile aus Rohr- und Vollmaterialien.



Gwindefittings  
Schneidringverschraubungen  
Armaturen  
Schweißfittings  
Rohrschellen  
Schlauchschellen  
Rohre  
Flansche  
Getränkerohrfittings  
Tempergußfittings  
Profile  
Sonderdrehteile



Gwindefittings  
Schneidringverschraubungen  
Armaturen  
Schweißfittings  
Rohrschellen  
Schlauchschellen  
Rohre  
Flansche  
Getränkerohrfittings  
Tempergußfittings  
Profile  
Sonderdrehteile



# Perfektion in Edelstahl und Stahl!



In unserem umfangreichen Lager ‚Hattingen‘ garantieren wir Ihnen schnellste Reaktions- und Lieferzeiten sowie eine telefonische Bestellan-  
nahme bis 16.30 Uhr.

Muffen, Anschweißnippel, Doppelnippel und Schlauchnippel können mit diversen Sondergewinden und Längen in 1.4571 oder auf Wunsch in anderen Legierungen kurzfristig geliefert werden.



- Gewindefittings
- Schneidringverschraubungen
- Armaturen
- Schweißfittings
- Rohrschellen
- Schlauchschellen
- Rohre
- Flansche
- Getränkerohrfittings
- Tempergußfittings
- Profile
- Sonderdrehteile



- Gewindefittings
- Schneidringverschraubungen
- Armaturen
- Schweißfittings
- Rohrschellen
- Schlauchschellen
- Rohre
- Flansche
- Getränkerohrfittings
- Tempergußfittings
- Profile
- Sonderdrehteile



- Gewindefittings
- Schneidringverschraubungen
- Armaturen
- Schweißfittings
- Rohrschellen
- Schlauchschellen
- Rohre
- Flansche
- Getränkerohrfittings
- Tempergußfittings
- Profile
- Sonderdrehteile

## INHALT

Gewindefittings

Seite 1 - 11

Schneidringverschraubungen

Seite 12

Armaturen

Seite 13 - 18

Schweißfittings

Seite 19 - 25

Rohrschellen

Seite 25

Schlauchschellen

Seite 27 - 28

Edelstahlrohre und Profile

Seite 29 - 30

Flansche

Seite 31 - 32

Getränkerohrfittings

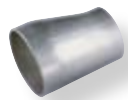
Seite 33 - 34

Tempergußfittings

Seite 35 - 36

Sonderdrehteile

Seite 37 - 38



Perfektion in Edelstahl und Stahl!



**Gewindefittings**

Schneidringverschraubungen

Armaturen

Schweißfittings

Rohrschellen

Schlauchschellen

Rohre

Flansche

Getränkerohrfittings

Tempergußfittings

Profile

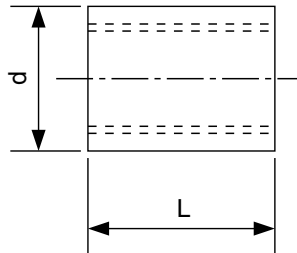
Sonderdrehteile

### 101 Muffe aus nahtlosem Rohr / Coupling DIN 2986

Werkstoff 1.4571, 1.4541 / 316 / ST 37 / ST 35.8 I



In Sonderlängen  
kurzfristig lieferbar

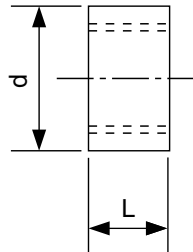


L = Standardlängen

Abmessung	NW	L mm	d mm
1/8"	6	17,0	14,0
1/4"	8	25,0	17,5
3/8"	10	26,0	21,3
1/2"	15	34,0	26,4
3/4"	20	36,0	31,8
1"	25	43,0	39,5
1 1/4"	32	48,0	48,3
1 1/2"	40	48,0	54,5
2"	50	56,0	66,3
2 1/2"	65	65,0	82,0
3"	80	71,0	95,0
4"	100	83,0	122,0

### 102 Halbe Muffe aus nahtlosem Rohr / Half Coupling DIN 2986

Werkstoff 1.4571, 1.4541 / 316 / ST 37 / ST 35.8 I



L = Standardlängen

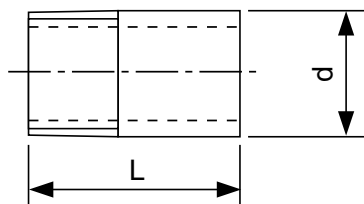
Abmessung	NW	L mm	d mm
1/8"	6	7,5	14,0
1/4"	8	11,0	17,5
3/8"	10	12,0	21,3
1/2"	15	15,0	26,4
3/4"	20	17,0	31,8
1"	25	20,0	39,5
1 1/4"	32	22,0	48,3
1 1/2"	40	22,0	54,5
2"	50	26,0	66,3
2 1/2"	65	31,0	82,0
3"	80	34,0	95,0
4"	100	39,0	122,0

### 103 Anschweißnippel / Welding Nipple

Werkstoff 1.4571, 1.4541 / 316 / ST 37 / ST 35.8 I



In Sonderlängen  
kurzfristig lieferbar



L = Standardlängen

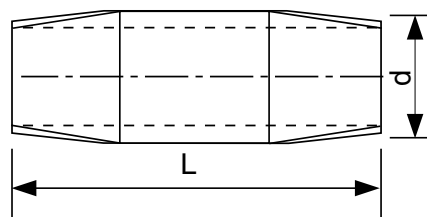
Abmessung	NW	L mm	d mm
1/8"	6	30,0	10,2
1/4"	8	30,0	13,5
3/8"	10	30,0	17,2
1/2"	15	35,0	21,3
3/4"	20	40,0	26,9
1"	25	40,0	33,7
1 1/4"	32	50,0	42,4
1 1/2"	40	50,0	48,3
2"	50	50,0	60,3
2 1/2"	65	60,0	76,1
3"	80	70,0	88,9
4"	100	80,0	114,3

### 104 Rohrdoppelnippel / Barrel Nipple

Werkstoff 1.4571, 1.4541 / 316 / ST 37 / ST 35.8 I



In Sonderlängen  
kurzfristig lieferbar



L = Standardlängen

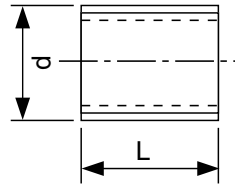
Abmessung	NW	L mm	d mm
1/8"	6	40,0	10,2
1/4"	8	40,0	13,5
3/8"	10	40,0	17,2
1/2"	15	60,0	21,3
3/4"	20	60,0	26,9
1"	25	60,0	33,7
1 1/4"	32	80,0	42,4
1 1/2"	40	80,0	48,3
2"	50	100,0	60,3
2 1/2"	65	100,0	76,1
3"	80	120,0	88,9
4"	100	120,0	114,3



Abmessung	NW	L mm	d mm
1/8"	6	16,0	10,2
1/4"	8	18,0	13,5
3/8"	10	22,0	17,2
1/2"	15	25,0	21,3
3/4"	20	30,0	26,9
1"	25	35,0	33,7
1 1/4"	32	38,0	42,4
1 1/2"	40	38,0	48,3
2"	50	45,0	60,3
2 1/2"	65	55,0	76,1
3"	80	60,0	88,9
4"	100	70,0	114,3

### 105 Rohrnippel / Threaded Nipple

Werkstoff 1.4571, 1.4541 / ST 37



L = Standardlängen

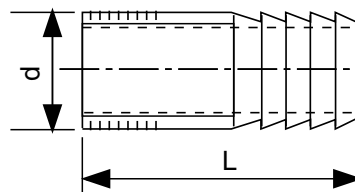


Sonderlängen auf Anfrage

Abmessung	NW	L mm	d mm
1/8"	6	60,0	10,2
1/4"	8	60,0	13,5
3/8"	10	60,0	17,2
1/2"	15	60,0	21,3
3/4"	20	60,0	26,9
1"	25	60,0	33,7
1 1/4"	32	60,0	42,4
1 1/2"	40	60,0	48,3
2"	50	70,0	60,3
2 1/2"	65	100,0	76,1
3"	80	120,0	88,9
4"	100	120,0	114,3

### 106 Schlauchtülle konisches Gewinde / Hose Nipple with conical thread

Werkstoff 1.4571, 1.4541 / ST 37



L = Standardlängen

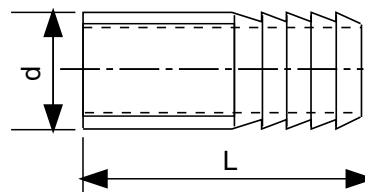


Sonderlängen auf Anfrage

Abmessung	NW	L mm	d mm
1/8"	6	60,0	10,2
1/4"	8	60,0	13,5
3/8"	10	60,0	17,2
1/2"	15	60,0	21,3
3/4"	20	60,0	26,9
1"	25	60,0	33,7
1 1/4"	32	60,0	42,4
1 1/2"	40	60,0	48,3
2"	50	70,0	60,3
2 1/2"	65	100,0	76,1
3"	80	120,0	88,9
4"	100	120,0	114,3

### 107 Schlauchtülle mit Schweißende / Hose Nipple with butt weld end

Werkstoff 1.4571, 1.4541 / ST 37



L = Standardlängen

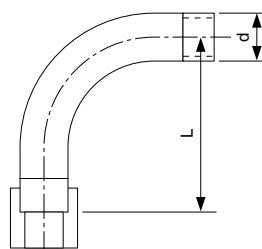


Sonderlängen auf Anfrage

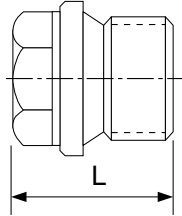
Abmessung	NW	L mm	d mm
1/8"	6	40,0	10,2
1/4"	8	40,0	13,5
3/8"	10	40,0	17,2
1/2"	15	60,0	21,3
3/4"	20	60,0	26,9
1"	25	60,0	33,7
1 1/4"	32	80,0	42,4
1 1/2"	40	80,0	48,3
2"	50	100,0	60,3

### 108 Bogen o. Muffe 90° / Bend 90° male thread

Werkstoff 316

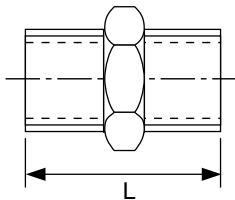


**109** Verschlußschraube DIN 910 Zylindrisches Gewinde /  
Hex. Plug DIN 910 Cylindric thread  
Werkstoff A2 / A4 / Stahl



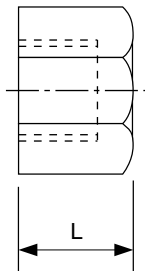
Abmessung	NW	L mm
1/8"	6	17,0
1/4"	8	21,0
3/8"	10	21,0
1/2"	15	26,0
3/4"	20	30,0
1"	25	32,0
1 1/4"	32	33,0
1 1/2"	40	33,0
2"	50	40,0

**111** 6-kant Doppelnippel / Hexagon Nipple  
Werkstoff 1.4571 / 316 / Stahl



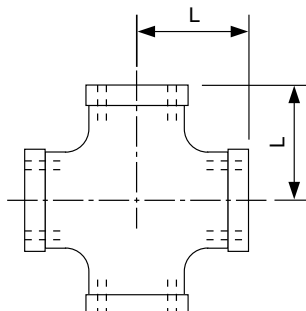
Abmessung	NW	L mm
1/8"	6	17,0
1/4"	8	25,0
3/8"	10	26,0
1/2"	15	34,0
3/4"	20	36,0
1"	25	43,0
1 1/4"	32	48,0
1 1/2"	40	48,0
2"	50	56,0
2 1/2"	65	65,0
3"	80	71,0
4"	100	83,0

**112** 6-kant Kappe / Hexagon Cap  
Werkstoff 1.4571 / 316 / Stahl



Abmessung	NW	L mm
1/8"	6	17,0
1/4"	8	25,0
3/8"	10	26,0
1/2"	15	34,0
3/4"	20	36,0
1"	25	43,0
1 1/4"	32	48,0
1 1/2"	40	48,0
2"	50	56,0
2 1/2"	65	65,0
3"	80	71,0
4"	100	83,0

**113** Kreuzstück Innengewinde / Cross female thread  
Werkstoff 316 / Stahl



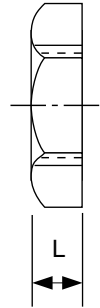
Abmessung	NW	L mm
1/8"	6	35,0
1/4"	8	41,0
3/8"	10	46,5
1/2"	15	56,0
3/4"	20	69,0
1"	25	78,0
1 1/4"	32	85,0
1 1/2"	40	95,0
2"	50	110,5



Abmessung	NW	L mm
1/8"	6	6,5
1/4"	8	7,0
3/8"	10	7,0
1/2"	15	8,0
3/4"	20	9,0
1"	25	9,0
1 1/4"	32	11,0
1 1/2"	40	12,0
2"	50	13,0
2 1/2"	65	15,0
3"	80	17,0
4"	100	18,0

### 114 6-kant Mutter / Hex. Nut DIN 2986

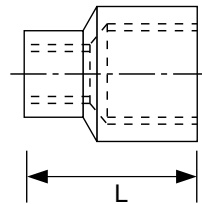
Werkstoff 1.4571 / 316 / Stahl



Abmessung	L	Abmessung	L
1/4" x 1/8"	28,5	1 1/2" x 1/2"	57,0
3/8" x 1/8"	41,0	1 1/2" x 3/4"	57,0
3/8" x 1/4"	41,0	1 1/2" x 1"	57,0
1/2" x 1/8"	45,0	1 1/2" x 1 1/4"	57,0
1/2" x 1/4"	45,0	2" x 1/2"	67,0
1/2" x 3/8"	45,0	2" x 3/4"	67,0
3/4" x 1/8"	45,0	2" x 1"	67,0
3/4" x 1/4"	45,0	2" x 1 1/4"	67,0
3/4" x 3/8"	45,0	2" x 1 1/2"	67,0
3/4" x 1/2"	45,0	2 1/2" x 1 1/4"	76,0
1" x 1/4"	50,0	2 1/2" x 1 1/2"	76,0
1" x 3/8"	50,0	2 1/2" x 2"	76,0
1" x 1/2"	50,0	3" x 2"	79,0
1" x 3/4"	50,0	3" x 2 1/2"	83,0
1 1/4" x 3/8"	50,0	4" x 1 1/2"	95,0
1 1/4" x 1/2"	50,0	4" x 2"	98,0
1 1/4" x 3/4"	50,0	4" x 2 1/2"	98,0
1 1/4" x 1"	50,0	4" x 3"	98,0

### 115 Reduziermuffe / Red.-Coupling

Werkstoff 1.4571 / 316 / Stahl

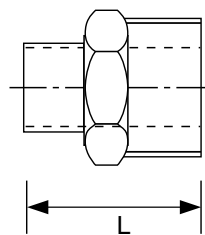


größere Abstufungen auf Anfrage

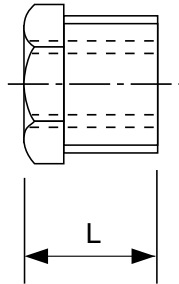
Abmessung	L	Abmessung	L
1/4" x 1/8"	31,5	1 1/2" x 1"	54,0
3/8" x 1/8"	35,0	1 1/2" x 1 1/4"	58,0
3/8" x 1/4"	35,0	2" x 1/2"	58,0
1/2" x 1/8"	39,0	2" x 3/4"	60,0
1/2" x 1/4"	39,0	2" x 1"	62,0
1/2" x 3/8"	39,0	2" x 1 1/4"	63,0
3/4" x 1/4"	42,0	2" x 1 1/2"	65,0
3/4" x 3/8"	42,0	2 1/2" x 1 1/4"	67,0
3/4" x 1/2"	45,0	2 1/2" x 1 1/2"	68,0
1" x 3/8"	45,0	2 1/2" x 2"	69,0
1" x 1/2"	48,0	3" x 1 1/2"	73,0
1" x 3/4"	51,0	3" x 2"	75,0
1 1/4" x 1/2"	51,0	3" x 2 1/2"	77,0
1 1/4" x 3/4"	55,0	4" x 2"	80,0
1 1/4" x 1"	54,0	4" x 2 1/2"	83,0
1 1/2" x 1/2"	50,0	4" x 3"	87,0
1 1/2" x 3/4"	53,0		

### 116 6-kant Reduzier-Doppelnippel / Hex. Red.-Nipple

Werkstoff 1.4571 / 316 / Stahl

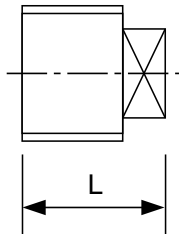


**117** 6-kant Reduzierstück Innen./Außengewinde  
Hexagon Bushing male-/female thread  
Werkstoff 1.4571 / 316 / Stahl



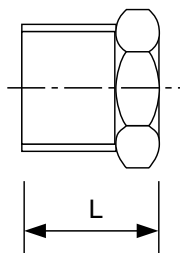
Abmessung	L	Abmessung	L
1/4" x 1/8"	15,0	1 1/2" x 1/2"	24,0
3/8" x 1/8"	15,0	1 1/2" x 3/4"	23,0
3/8" x 1/4"	15,0	1 1/2" x 1"	21,0
1/2" x 1/8"	17,0	1 1/2" x 1 1/4"	18,5
1/2" x 1/4"	17,0	2" x 1/2"	25,0
1/2" x 3/8"	17,0	2" x 3/4"	23,0
3/4" x 1/8"	17,5	2" x 1"	22,0
3/4" x 1/4"	17,5	2" x 1 1/4"	20,0
3/4" x 3/8"	17,5	2" x 1 1/2"	20,0
3/4" x 1/2"	17,5	2 1/2" x 1"	34,5
1" x 1/4"	24,5	2 1/2" x 1 1/4"	31,5
1" x 3/8"	24,5	2 1/2" x 1 1/2"	30,0
1" x 1/2"	22,0	2 1/2" x 2"	29,0
1" x 3/4"	20,5	3" x 1 1/2"	31,0
1 1/4" x 3/8"	24,5	3" x 2"	30,0
1 1/4" x 1/2"	23,0	3" x 2 1/2"	26,0
1 1/4" x 3/4"	21,0	4" x 2"	31,0
1 1/4" x 1"	19,5	4" x 2 1/2"	28,0
1 1/2" x 3/8"	26,0	4" x 3"	26,0

**118** 4-kant Stopfen Konisches Gewinde /  
Square Plug Conical thread  
Werkstoff 316 / Stahl



Abmessung	NW	L mm
1/8"	6	20,0
1/4"	8	20,0
3/8"	10	20,0
1/2"	15	26,0
3/4"	20	28,0
1"	25	33,0
1 1/4"	32	38,0
1 1/2"	40	38,0
2"	50	44,0
2 1/2"	65	47,0
3"	80	51,0
4"	100	55,0

**119** 6-kant Stopfen konisches Gewinde  
Hex. Head Plug Conical thread  
Werkstoff 1.4571 / 316 / Stahl



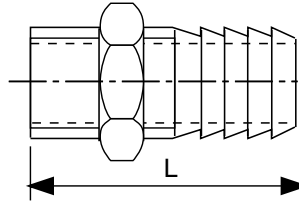
Abmessung	NW	L
1/8"	6	15,0
1/4"	8	18,0
3/8"	10	19,0
1/2"	15	22,0
3/4"	20	25,0
1"	25	28,0
1 1/4"	32	30,0
1 1/2"	40	30,0
2"	50	35,0
2 1/2"	65	51,0
3"	80	54,0
4"	100	57,0

Abmessung	L mm	NW	Abmessung	L mm	NW
1/8" x 7 mm	46,0	6	1/2" x 19 mm	63,0	15
1/4" x 7 mm	46,0	8	3/4" x 16 mm	65,0	20
1/4" x 9 mm	46,0	8	3/4" x 20 mm	65,0	20
1/4" x 11 mm	46,0	10	3/4" x 27 mm	65,0	20
3/8" x 8 mm	53,0	10	1" x 20 mm	69,0	25
3/8" x 9 mm	53,0	10	1" x 25 mm	69,0	25
3/8" x 11 mm	53,0	10	1 1/4" x 35 mm	73,0	32
3/8" x 13 mm	53,0	10	1 1/4" x 40 mm	73,0	32
3/8" x 16 mm	53,0	15	1 1/2" x 40 mm	86,0	40
1/2" x 9 mm	63,0	15	2" x 54 mm	94,0	50
1/2" x 11 mm	63,0	15	2 1/2" x 63 mm	109,0	65
1/2" x 13 mm	63,0	15	3" x 76 mm	122,0	80
1/2" x 15 mm	63,0	15	4" x 100 mm	134,0	100

## 121 6-kant Schlauchtülle konisches Gewinde

### Hex. Hose Nipple conical thread

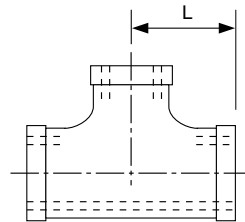
Werkstoff 1.4571 / 316



Abmessung	NW	L m
1/4"	8	21,0
3/8"	10	25,0
1/2"	15	28,0
3/4"	20	33,0
1"	25	38,0
1 1/4"	32	45,0
1 1/2"	40	50,0
2"	50	58,0
2 1/2"	65	70,0
3"	80	78,0
4"	100	96,0

## 122 T-Stück Innengewinde / Tee female thread

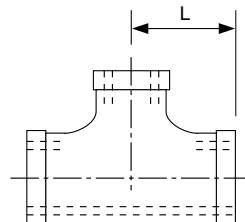
Werkstoff 1.4571 / 316 / Stahl



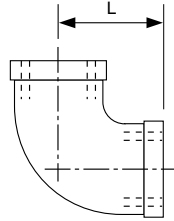
Abmessung	Abmessung
1/4" x 1/8"	1" x 3/4"
3/8" x 1/4"	1 1/4" x 3/4"
1/2" x 1/4"	1 1/4" x 1"
1/2" x 3/8"	1 1/2" x 1"
3/4" x 3/8"	1 1/2" x 1 1/4"
3/4" x 1/2"	2" x 1 1/4"
1" x 1/2"	2" x 1 1/2"

## 123 T-Stück Innengewinde reduziert / Tee female thread reduced

Werkstoff 1.4571 / 316 / Stahl

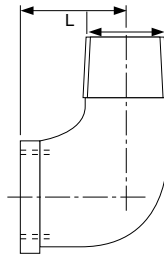


**124 Winkel 90° Innengewinde / Elbow 90° female thread**  
Werkstoff 1.4571 / 316 / Stahl



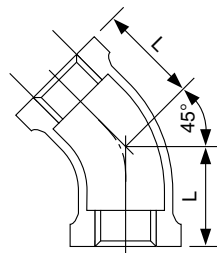
Abmessung	NW	L mm
1/8"	6	18,0
1/4"	8	21,0
3/8"	10	25,0
1/2"	15	28,0
3/4"	20	33,0
1"	25	38,0
1 1/4"	32	45,0
1 1/2"	40	50,0
2"	50	8,0
2 1/2"	65	70,0
3"	80	80,0
4"	100	105,0

**125 Winkel 90° Innen-/Außengewinde**  
**Street Elbow 90° male-/female thread**  
Werkstoff 1.4571 / 316 / Stahl



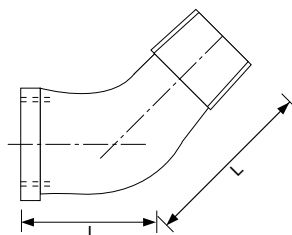
Abmessung	NW	L mm
1/8"	6	19,0
1/4"	8	21,5
3/8"	10	24,5
1/2"	15	29,0
3/4"	20	33,5
1"	25	38,0
1 1/4"	32	43,0
1 1/2"	40	47,0
2"	50	57,5
2 1/2"	65	66,0
3"	80	74,0
4"	100	92,0

**126 Winkel 45° Innengewinde / Elbow 45° female thread**  
Werkstoff 316 / Stahl



Abmessung	NW	L mm
1/8"	6	15,0
1/4"	8	16,0
3/8"	10	18,0
1/2"	15	20,0
3/4"	20	24,0
1"	25	28,0
1 1/4"	32	32,0
1 1/2"	40	35,0
2"	50	40,0
2 1/2"	65	56,0
3"	80	68,0

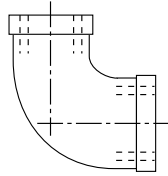
**127 Winkel 45° Innen-/Außengewinde**  
**Street Elbow 45° male/female thread**  
Werkstoff 1.4571 / 316 / Stahl



Abmessung	NW	L mm
1/8"	6	15,0
1/4"	8	16,0
3/8"	10	18,0
1/2"	15	20,0
3/4"	20	24,0
1"	25	28,0
1 1/4"	32	32,0
1 1/2"	40	35,0
2"	50	40,0
2 1/2"	65	56,0
3"	80	68,0

Abmessung	NW	Abmessung	NW
1/4" x 1/8"	8/6	1" x 1/2"	25/15
3/8" x 1/4"	10/8	1" x 3/4"	25/20
1/2" x 1/4"	15/8	1 1/4" x 1"	32/25
1/2" x 3/8"	15/10	1 1/2" x 1"	40/25
3/4" x 3/8"	20/10	1 1/2" x 1 1/4"	40/32
3/4" x 1/2"	20/15	2" x 1 1/4"	50/32
2" x 1 1/2"	50/40		

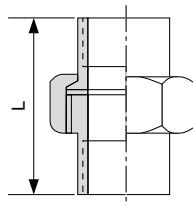
**128 Winkel 90° Innengewinde reduziert**  
**Elbow 90° female thread reduced**  
 Werkstoff 1.4571 / 316 / Stahl



Abmessung	NW	L mm
1/8"	6	34,0
1/4"	8	36,5
3/8"	10	36,5
1/2"	15	40,0
3/4"	20	49,0
1"	25	56,5
1 1/4"	32	56,5
1 1/2"	40	58,0
2"	50	65,0
2 1/2"	65	74,0
3"	80	90,0
4"	100	99,0

**129 Verschraubung Innen-/Innengewinde / Union femal thread**  
**flach / flat** Werkstoff 1.4571 / 316 / Stahl

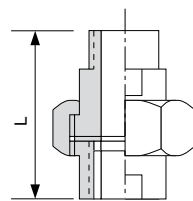
**130 Verschraubung Innen-/Innengewinde / Union femal thread**  
**konisch / conical** Werkstoff 1.4571 / 316 / Stahl



Abmessung	NW	L mm
1/8"	6	51,0
1/4"	8	51,0
3/8"	10	53,0
1/2"	15	57,5
3/4"	20	63,5
1"	25	71,5
1 1/4"	32	75,0
1 1/2"	40	78,0
2"	50	84,0
2 1/2"	65	99,0
3"	80	120,0
4"	100	155,0

**131 Verschraubung Innen-/Außengewinde / Union male / female thread**  
**flach / flat** Werkstoff 1.4571 / 316 / Stahl

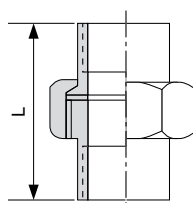
**132 Verschraubung Innen-/Außengewinde / Union male / female thread**  
**konisch / conical** Werkstoff 1.4571 / 316 / Stahl



Abmessung	NW	L mm
1/4"	8	36,0
3/8"	10	38,0
1/2"	15	40,0
3/4"	20	48,0
1"	25	49,5
1 1/4"	32	54,0
1 1/2"	40	58,0
2"	50	60,0
2 1/2"	65	73,5
3"	80	91,0
4"	100	115,0

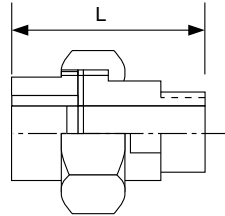
**133 Verschraubung mit Schweißenden / Union butt weld ends**  
**flach/flat** Werkstoff 1.4571 / 316 / Stahl

**134 Verschraubung mit Schweißenden / Union butt weld ends**  
**konisch / conical** Werkstoff 1.4571 / 316 / Stahl



**135 Verschraubung Außengewinde / Schweißende**  
**Union male thread /-but weld end - flach / flat**  
 Werkstoff 1.4571 / 316 / Stahl

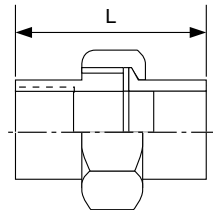
**136 Verschraubung Außengewinde / Schweißende**  
**Union male thread /-but weld end - konisch / conical**  
 Werkstoff 1.4571 / 316 / Stahl



Abmessung	NW	L mm
1/4"	8	45,0
3/8"	10	52,0
1/2"	15	53,0
3/4"	20	59,0
1"	25	65,0
1 1/4"	32	71,5
1 1/2"	40	72,5
2"	50	79,0

**137 Verschraubung Innengewinde/Schweißende**  
**Union female thread/butt weld end - flach/flatt**  
 Werkstoff 1.4571 / 316 / Stahl

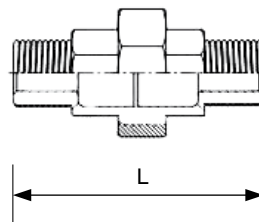
**138 Verschraubung Innengewinde/Schweißende**  
**Union female thread/butt weld end - konisch/conical**  
 Werkstoff 1.4571 / 316 / Stahl



Abmessung	NW	L mm
1/4"	8	34,0
3/8"	10	38,0
1/2"	15	40,0
3/4"	20	46,0
1"	25	50,0
1 1/4"	32	56,0
1 1/2"	40	57,5
2"	50	61,0

**139 Verschraubung Außengewinde/Außengewinde**  
**Union male thread/male thread - flach/flatt**  
 Werkstoff 316

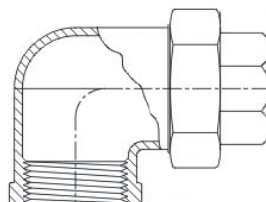
**140 Verschraubung Außengewinde/Außengewinde**  
**Union male thread/male thread - konisch/conical**  
 Werkstoff 316



Abmessung	NW	L mm
1/4"	8	54,0
3/8"	10	66,0
1/2"	15	67,0
3/4"	20	73,0
1"	25	81,0
1 1/4"	32	89,0
1 1/2"	40	89,0
2"	50	100,0

**141 Winkelverschraubung 90° Innengewinde/Innengewinde**  
**Elbow Union 90° female thread/female thread - flach/flatt**  
 Werkstoff 316

**142 Winkelverschraubung 90° Innengewinde/Innengewinde**  
**Elbow Union 90° female thread/female thread - konisch/conical**  
 Werkstoff 316



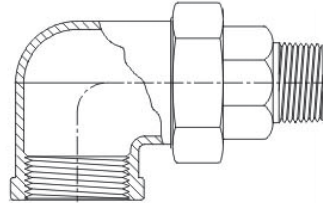
Abmessung	NW
1/4"	8
3/8"	10
1/2"	15
3/4"	20
1"	25
1 1/4"	32
1 1/2"	40
2"	50



Abmessung	NW
1/4"	8
3/8"	10
1/2"	15
3/4"	20
1"	25
1 1/4"	32
1 1/2"	40
2"	50

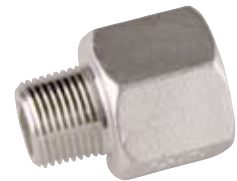
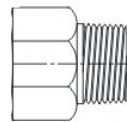
**143** Winkelverschraubung 90° Innengewinde/Außengewinde  
 Elbow Union 90° female thread/male thread - flach / flat  
 Werkstoff 316

**144** Winkelverschraubung 90° Innengewinde/Außengewinde  
 Elbow Union 90° female thread/male thread - konisch / conical  
 Werkstoff 316



Abmessung
1/4" x 1/4"
3/8" x 1/4"
3/8" x 3/8"
1/2" x 3/8"
1/2" x 1/4"
1/2" x 1/2"
3/4" x 1/2"
3/4" x 3/4"
1" x 1"
1" x 1 1/4"
1 1/2" x 1 1/4"
2" x 1 1/2"

**148** Muffennippel Innengewinde/Außengewinde konisch  
 Hex. Nipple female/male conical  
 Werkstoff 316



größere Abstufungen auf Anfrage



## Schneidringverschraubungen nach DIN 2353

Werkstoff: 1.4571 / Stahl - verzinkt

- gerade, Winkel, Kreuz und T-Verschraubung
- gerade, Winkel und T-Einschraubverschraubung
- gerade Aufsraubverschraubung
- Manometer-Anschlussverschraubung
- gerade und Winkel-Schottverschraubung
- einstellbare Winkel und T-Verschraubung

weitere Ausführungen auf Anfrage

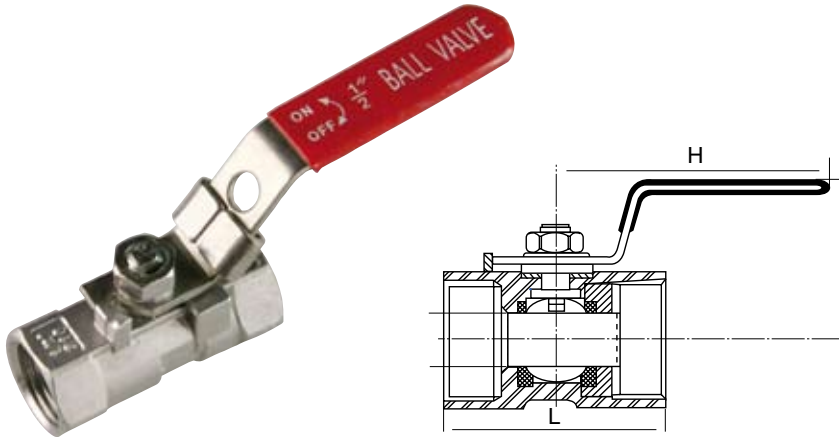
Perfektion in Edelstahl und Stahl!



Gewindefittings  
Schneidringverschraubungen  
**Armaturen**  
Schweißfittings  
Rohrschellen  
Schlauschellen  
Rohre  
Flansche  
Getränkerohrfittings  
Tempergußfittings  
Profile  
Sonderdrehteile

### 201 Muffenkugelhahn 1tlg. Gewinde / 1-Piece Ball Valve

Werkstoff 1.4408 / Dichtung: PTFE / P = 64 bar

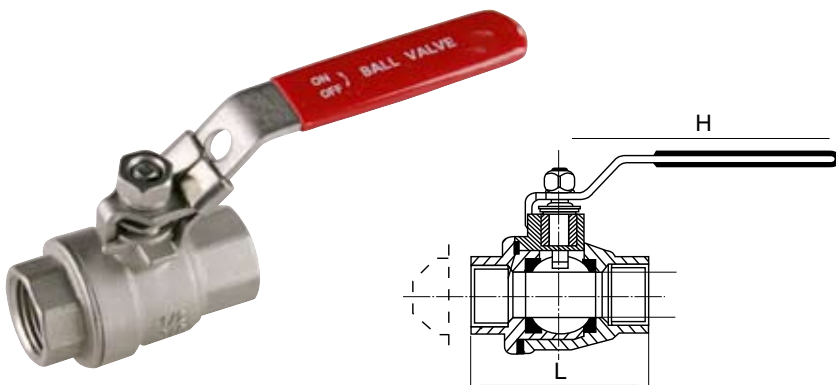


Automatisierte Armaturen auf Anfrage

Abmessung	NW	L mm	H mm
1/4"	8	39,0	35,0
3/8"	10	44,0	37,0
1/2"	15	56,5	43,5
3/4"	20	58,0	47,0
1"	25	71,0	50,0
1 1/4"	32	78,0	57,0
1 1/2"	40	83,0	69,0
2"	50	100,0	74,5

### 202 Muffenkugelhahn 2tlg. Gewinde / 2-Piece Ball Valve

Werkstoff 1.4408 / Dichtung: PTFE / P = 64 bar

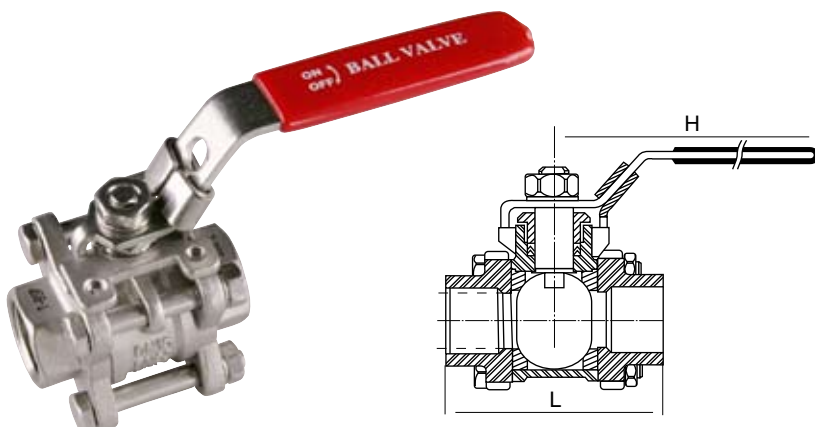


Automatisierte Armaturen auf Anfrage

Abmessung	NW	L mm	H mm
1/4"	8	52,0	48,0
3/8"	10	52,0	48,0
1/2"	15	60,0	49,0
3/4"	20	70,0	55,0
1"	25	83,0	69,0
1 1/4"	32	97,0	77,0
1 1/2"	40	108,0	84,0
2"	50	135,0	93,0
2 1/2"	65	158,0	138,0
3"	80	185,0	149,0
4"	100	232,0	172,0

### 203 Muffenkugelhahn 3tlg. Gewinde / 3-Piece Ball Valve

Werkstoff 1.4408 / Dichtung: PTFE / P = 64 bar



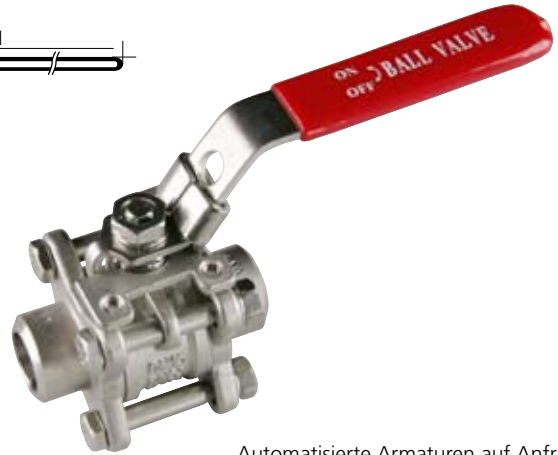
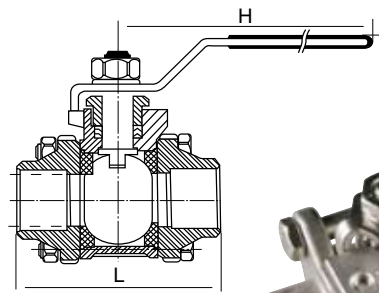
Automatisierte Armaturen auf Anfrage

Abmessung	NW	L mm	H mm
1/4"	8	59,0	51,0
3/8"	10	59,0	51,0
1/2"	15	64,0	55,0
3/4"	20	75,0	59,0
1"	25	86,0	73,0
1 1/4"	32	99,0	78,0
1 1/2"	40	113,0	91,0
2"	50	132,0	99,0
2 1/2"	65	180,0	130,0
3"	80	206,0	142,0
4"	100	261,0	174,0

Abmessung	NW	L mm	H mm
1/4"	8	59,0	51,0
3/8"	10	59,0	51,0
1/2"	15	64,0	55,0
3/4"	20	75,0	59,0
1"	25	86,0	73,0
1 1/4"	32	99,0	78,0
1 1/2"	40	113,0	91,0
2"	50	132,0	99,0
2 1/2"	65	180,0	130,0
3"	80	206,0	142,0
4"	100	261,0	174,0

## 204 Kugelhahn 3tlg. mit Schweißenden / 3-Piece Ball Valve

Werkstoff 1.4408 / Dichtung: PTFE / P = 64 bar

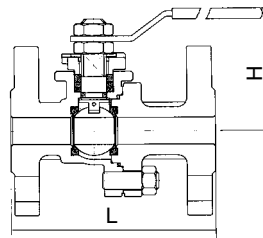


Automatisierte Armaturen auf Anfrage

Abmessung	NW	L mm	H mm
1/2"	15	115,0	66,0
3/4"	20	120,0	74,0
1"	25	125,0	87,0
1 1/4"	32	130,0	92,0
1 1/2"	40	140,0	105,0
2"	50	150,0	115,0
2 1/2"	65	170,0	153,0
3"	80	180,0	162,0
4"	100	190,0	179,0

## 206 Flansch-Kugelhahn 2tlg. Baulänge F4 / 2-Piece Ball Valve

Werkstoff 1.4408 / Dichtung: PTFE

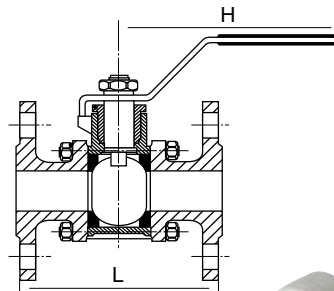


Automatisierte Armaturen auf Anfrage

Abmessung	NW	L mm	H mm
1/2"	15	130,0	79,0
3/4"	20	150,0	84,0
1"	25	160,0	100,0
1 1/4"	32	180,0	105,0
1 1/2"	40	200,0	115,0
2"	50	230,0	124,0
2 1/2"	65	290,0	165,0
3"	80	310,0	177,0
4"	100	350,0	203,0

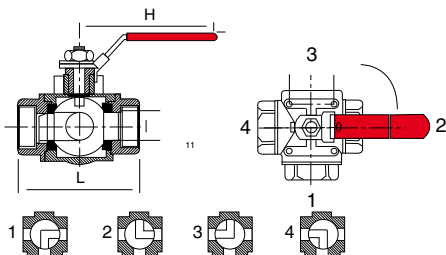
## 207 Flansch-Kugelhahn 3tlg. Baulänge F1 / 3-Piece Ball Valve

Werkstoff 1.4408 / Dichtung: PTFE



### 208 3 Wege Muffenkugelhahn -L-Bohrung / 3 Way Ball Valve

Werkstoff 1.4408 / Dichtung: PTFE



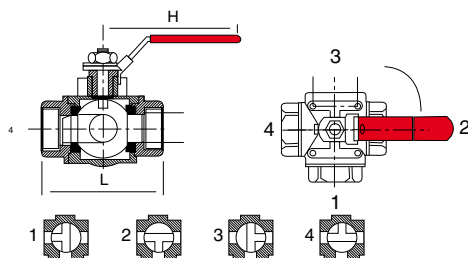
Abmessung	NW	L mm	H mm
-----------	----	------	------

#### L-Bohrung

1/4"	8	79,0	63,0
3/8"	10	64,0	53,0
1/2"	15	64,0	53,0
3/4"	20	76,0	63,0
1"	25	87,0	66,0
1 1/4"	32	87,0	81,0
1 1/2"	40	96,0	83,0
2"	50	142,0	96,0

### 209 3 Wege Muffenkugelhahn -T-Bohrung / 3 Way Ball Valve

Werkstoff 1.4408 / Dichtung: PTFE



Abmessung	NW	L mm	H mm
-----------	----	------	------

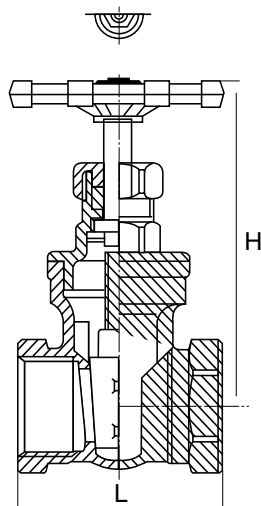
#### T-Bohrung

1/4"	8	79,0	63,0
3/8"	10	75,0	59,0
1/2"	15	75,0	59,0
3/4"	20	85,0	64,0
1"	25	100,0	80,0
1 1/4"	32	115,0	95,0
1 1/2"	40	125,0	96,0
2"	50	148,0	106,0



### 210 Muffenschieber / Gate Valve

Werkstoff 1.4408 / Temp. 200°C



Abmessung	NW	L mm	H mm
-----------	----	------	------

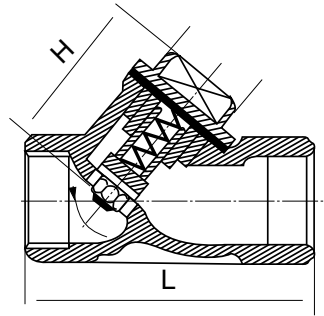
3/8"	10	54,0	52,0
1/2"	15	57,0	98,0
3/4"	20	60,5	104,0
1"	25	67,0	115,0
1 1/4"	32	76,0	127,0
1 1/2"	40	87,0	172,0
2"	50	95,0	189,0



Abmessung	NW	L mm	H mm
1/4"	8	65,0	46,0
3/8"	10	65,0	46,0
1/2"	15	65,0	46,0
3/4"	20	80,0	58,0
1"	25	90,0	69,0
1 1/4"	32	105,0	75,0
1 1/2"	40	120,0	85,0
2"	50	140,0	98,0

## 211 Rückschlagventil / Piston Check Valves

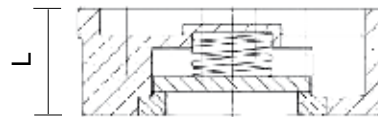
Werkstoff 1.4408 / Temp. 180°C



Abmessung	NW	L
1/2"	15	16
3/4"	20	19
1"	25	22
1 1/4"	32	28
1 1/2"	40	31,5
2"	50	40
2 1/2"	65	46
3"	80	50
4"	100	60

## 211 F Zwischenflansch Rückschlagventil / Disc Check Valves

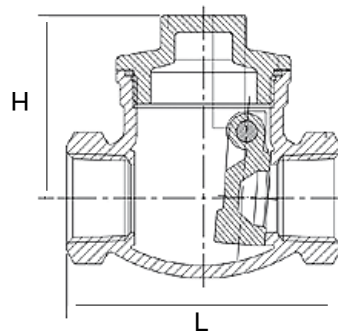
Werkstoff 1.4408 PN 40



Abmessung	NW	L mm	H mm
1/2"	15	66,0	46,0
3/4"	20	81,0	54,0
1"	25	91,0	60,0
1 1/4"	32	106,5	72,0
1 1/2"	40	121,0	75,0
2"	50	142,0	82,0

## 212 Rückschlagklappe / Swing Check Valves

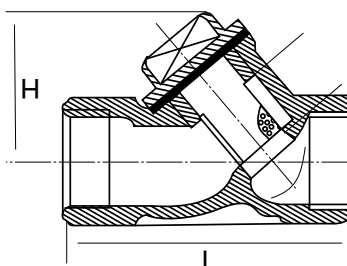
Werkstoff 1.4408 / Temp. 200°C



Abmessung	NW	L mm	H mm
1/4"	8	57,0	30,0
3/8"	10	57,0	30,0
1/2"	15	61,0	34,0
3/4"	20	70,0	39,0
1"	25	86,0	42,0
1 1/4"	32	100,0	50,0
1 1/2"	40	111,0	57,0
2"	50	138,0	70,0

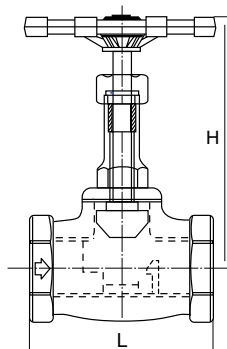
## 213 Schmutzfänger / Y-Strainer

Werkstoff 1.4408



## 214 Muffenabsperrentil Geradsitzform / Globe Valve

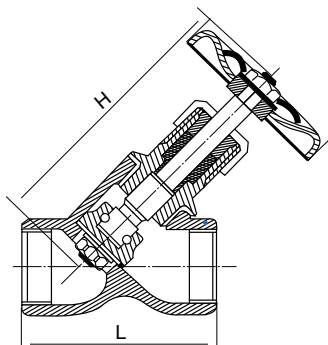
Werkstoff 1.4408 / Temp. 180°C



Abmessung	NW	L mm	H mm
1/2"	15	66,0	89,4
3/4"	20	68,5	89,2
1"	25	78,3	92,5
1 1/4"	32	86,0	118,0
1 1/2"	40	98,0	117,0
2"	50	110,5	142,0

## 215 Muffenabsperrentil Schrägsitzform / Shut-off Valve

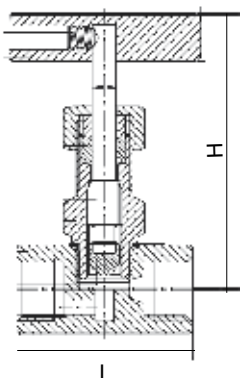
Werkstoff 1.4408 / Temp. 200°C



Abmessung	NW	L mm	H mm
1/4"	8	65,0	107,0
3/8"	10	65,0	107,0
1/2"	15	65,0	107,0
3/4"	20	80,0	122,0
1"	25	90,0	142,0
1 1/4"	32	105,0	155,0
1 1/2"	40	120,0	175,0
2"	50	140,0	195,0

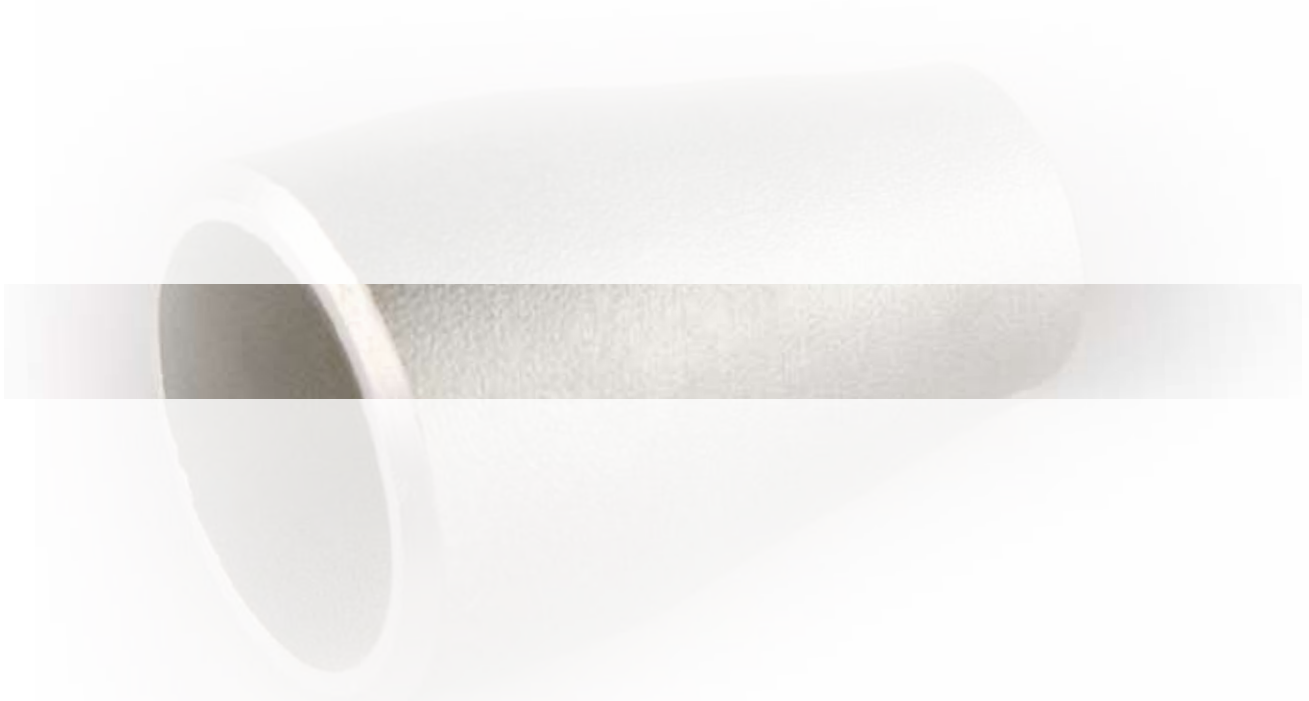
## 216 Nadelventil / Needle Valves

Werkstoff 1.4408 / Werkst.-Druck: Gehäuse 400 bar



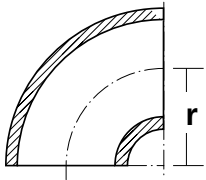
Abmessung	NW	L mm	H mm
1/4"	8	45,0	80,0
3/8"	10	50,0	85,0
1/2"	15	60,0	110,0
3/4"	20	65,0	115,0
1"	25	83,0	129,0

Perfektion in Edelstahl und Stahl!



Gewindefittings  
Schneidringverschraubungen  
Armaturen  
**Schweißfittings**  
Rohrschellen  
Schlauschellen  
Rohre  
Flansche  
Getränkerohrfittings  
Tempergußfittings  
Profile  
Sonderdrehteile

**301** Rohrbogen /  
elbows DIN 2605  
90°, Norm 3  
nahtlos, geschweißt  
Werkstoff 1.4301 /  
1.4541 / 1.4571 / 316 /  
ST 37 / ST 35.8I



Abmessung	WD	Radius mm	kg/Stck.	Abmessung	WD	Radius mm	kg/Stck.
12,00	1,00	20,00	0,02	43,00	1,50	47,50	0,14
	1,50		0,02	44,50	2,00	51,00	0,17
	2,00		0,03		2,50		0,22
13,50	1,60	20,00	0,02	48,30	1,60	57,00	0,19
	2,00		0,03		2,00		0,22
	2,30		0,04		2,60		0,26
14,00	1,50	20,00	0,02		3,20		0,32
	2,00		0,03	51,00	1,60	63,50	0,21
15,00	1,50	20,00	0,02		2,00		0,31
	2,00		0,03	53,00	1,50	72,50	0,26
16,00	1,50	20,00	0,02	54,00	2,00	72,50	0,34
	2,00		0,03	57,00	1,60	72,00	0,28
17,20	1,60	20,00	0,02		2,00		0,34
	2,00		0,03		2,50		0,39
	2,30		0,04		3,00		0,48
18,00	1,50	20,00	0,02	60,30	1,60	76,00	0,29
	2,00		0,03		2,00		0,34
20,00	1,50	25,00	0,03		2,90		0,49
	2,00		0,03		3,00		0,50
	2,50		0,04		3,20		0,54
21,30	1,60	28,00	0,03		3,60		0,62
	2,00		0,04	63,50	1,60	82,50	0,31
	2,60		0,06	68,00	1,50	92,00	0,38
23,00	1,50	25,00	0,04	69,00	2,00	92,00	0,50
25,00	1,50	27,50	0,04	70,00	2,00	92,00	0,50
	2,00		0,05		3,00		0,72
	2,50		0,06	76,10	2,00	95,00	0,62
26,90	1,60	29,00	0,05		2,30		0,72
	2,00		0,06		2,60		0,77
	2,60		0,08		2,90		0,88
28,00	1,50	32,50	0,06		3,00		0,90
	2,00		0,07		3,20		0,97
30,00	1,50	33,50	0,05		3,60		1,08
	2,00		0,07		4,00		1,18
	2,50		0,09	83,00	1,50	105,00	0,59
33,70	1,60	38,00	0,08	84,00	2,00	105,00	0,75
	2,00		0,1	85,00	2,00	105,00	0,75
	2,60		0,12	88,90	2,00	114,00	0,81
	3,20		0,14		2,30		0,94
35,00	1,50	45,00	0,1		2,60		1,02
	2,00		0,12		2,90		1,15
36,00	2,00	45,00	0,13		3,00		1,20
38,00	1,50	45,00	0,11		3,20		1,22
	2,00		0,13		3,60		1,38
	2,50		0,16		4,00		1,76
40,00	2,00	45,00	0,16	101,60	2,00	133,50	1,05
42,40	1,60	48,00	0,14		2,60		1,31
	2,00		0,16		3,00		1,56
	2,60		0,19		3,60		1,87
	3,20		0,23		4,00		2,08

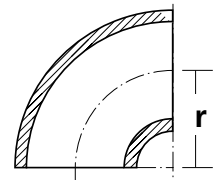
2 S/5 S Bogen auf Anfrage,  
auch geschliffen und poliert.

Abmessung	WD	Radius mm	kg/Stck.
104,00	2,00	150,00	1,20
108,00	2,00	142,50	1,10
	2,50		1,30
	2,90		1,79
	3,00		1,85
	3,20		1,97
	4,00		2,20
114,30	2,00	152,00	1,30
	2,60		1,60
	2,90		2,00
	3,05		2,09
	3,20		2,12
	3,60		2,35
	4,00		2,70
	5,40		3,71
129,00	2,00	187,50	1,90
133,00	2,50	181,00	2,34
	3,00		2,85
	3,20		3,15
	4,00		3,62
139,70	2,00	190,00	1,97
	2,60		2,56
	2,90		2,98
	3,00		3,08
	3,20		3,40
	4,00		4,09
	5,00		5,11
154,00	2,00	225,00	2,75
159,00	2,00	216,00	2,58
	2,60		3,35
	3,00		3,90
	3,20		4,16
	4,00		5,15
	5,00		6,44
	6,00		7,80
168,30	2,00	229,00	2,89
	2,60		3,75
	2,90		4,32
	3,00		4,47
	3,20		4,77
	4,00		5,90
	5,00		7,20
	7,11		10,25
204,00	2,00	300,00	5,05
205,00	2,50	300,00	6,00
206,00	3,00	300,00	7,21
219,10	2,50	305,00	6,50
	2,90		7,55
	3,00		7,80
	3,20		8,32

Abmessung	WD	Radius mm	kg/Stck.
219,10	3,50	305,00	9,10
	4,00		10,38
	5,00		13,20
	6,00		16,40
254,00	2,00	350,00	6,97
255,00	2,50	350,00	8,75
256,00	3,00	350,00	10,50
273,00	2,60	381,00	10,20
	2,90		11,80
	3,00		12,20
	3,20		13,00
	4,00		16,30
	5,00		20,40
	6,00		24,40
323,90	2,90	457,00	16,80
	3,00		17,40
	3,20		18,60
	4,00		23,20
	5,00		29,40
	6,00		34,80
355,60	2,90	533,00	21,60
	3,00		22,30
	3,20		23,70
	4,00		29,70
	5,00		37,40
	6,00		46,80
356,00	3,00	533,00	22,30
406,00	3,00	610,00	27,60
406,40	2,90	610,00	25,90
	3,00		36,80
	3,20		28,60
	4,00		38,10
	5,00		49,30
	6,00		57,20

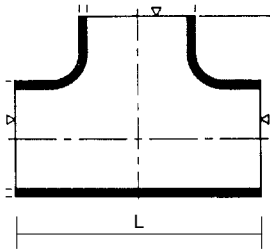
### 301 Rohrbogen / elbows DIN 2605

90°, Norm 3  
nahtlos, geschweißt  
Werkstoff 1.4301 /  
1.4541 / 1.4571 / 316 /  
ST 37 / ST 35.8I



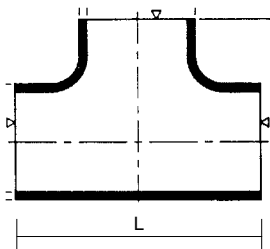
**310 T-Stück mit red. Abzweig / tees reduced**  
**DIN 2615**

Werkstoff 1.4301 / 1.4541 / 1.4571 / 316  
ST 35.8I



**310 T-Stück / tees**  
**DIN 2615**

Werkstoff 1.4301 / 1.4541 / 1.4571 / 316 / ST 35.8I



Abmessung	WD	L mm	kg/Stck.	Abmessung	WD	L mm	kg/Stck.
<b>egal</b>				<b>reduziert</b>			
20,00	2,00		0,07	26,9/21,3	2,6/2,3	29,00	0,15
21,30	2,00	25,00	0,09	33,7/21,3	2,6/2,3	38,00	0,23
25,00	2,00		0,11	33,7/26,9	2,6/2,3		0,24
26,90	2,00	29,00	0,12	42,4/21,3	2,6/2,3	48,00	0,40
30,00	2,00		1,30	42,4/26,9	2,6/2,3		0,39
33,70	2,00	38,00	0,20	42,4/33,7	2,6/2,3		0,36
	2,60		0,25	48,3/21,3	2,6/2,3	57,00	0,53
42,40	2,00	48,00	0,32	48,3/26,9	2,6/2,3		0,53
	2,60		0,38	48,3/33,7	2,6/2,3		0,54
44,50	2,00	57,00	0,34	48,3/42,4	2,6/2,3		0,56
48,30	2,00		0,46	60,3/21,3	2,6/2,3	64,00	0,67
	2,60		0,51	60,3/26,9	2,6/2,3		0,67
	3,00		0,55	60,3/33,7	2,6/2,3		0,68
54,00	2,00	64,00	0,50	60,3/42,4	2,6/2,3		0,69
60,30	2,00		0,57	60,3/48,3	2,6/2,3		0,70
	2,60		0,73	76,1/42,4	2,6/2,3	76,00	0,94
	3,00		0,86	76,1/48,3	2,6/2,3		0,96
69,00	2,00	76,00	0,78	76,1/60,3	2,6/2,3		0,98
76,10	2,00		0,94	88,9/33,7	2,6/2,3	86,00	1,42
	2,60		1,04	88,9/42,4	2,6/2,3		1,42
	3,00		1,29	88,9/48,3	2,6/2,3		1,46
84,00	2,00	86,00	1,18	88,9/60,3	2,9/2,6		1,47
88,90	2,00		1,15	88,9/76,1	2,9/2,6		1,48
	2,60		1,45	114,3/48,3	3,0/2,6	105,00	2,40
	3,00		1,70	114,3/60,3	3,0/2,6		2,40
104,00	2,00	105,00	1,65	114,3/76,1	3,0/2,6		2,41
108,00	3,00		2,42	114,3/88,9	3,0/2,6		2,42
114,30	2,00		2,03	139,7/76,1	3,0/2,6	124,00	3,36
	2,60		2,25	139,7/88,9	3,0/2,6		3,36
	3,60		2,68	139,7/114,3	3,0/2,6		3,29
129,00	2,00	124,00	2,29	168,3/60,3	3,0/2,6	143,00	4,25
139,70	2,00		2,83	168,3/76,1	3,0/2,6		4,26
	2,60		3,21	168,3/88,9	3,0/2,6		4,34
	3,00		4,40	168,3/114,3	3,0/2,6		4,49
	4,00		5,00	168,3/139,7	3,0/2,6		4,73
154,00	3,00	143,00	3,90	219,1/114,3	3,0/2,6	178,00	6,57
156,00	3,00		5,85	219,1/139,7	3,0/2,6		6,58
168,30	2,60		4,84	219,1/168,3	3,0/2,6		6,69
	3,00		6,00				
	3,60		6,23				
	4,00		6,50				
206,00	3,00	178,00	6,72				
219,10	3,00		9,23				
	4,00		12,70				
273,00	3,00	216,00	11,00				
	4,00		14,70				
323,90	3,20	254,00	19,00				
	4,00		24,00				

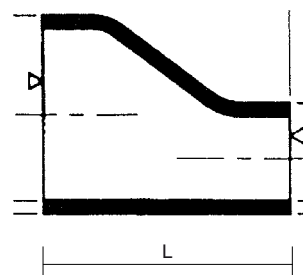
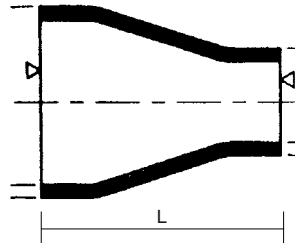


Abmessung	WD	L mm	kg/Stck.
21,3/17,2	2,0/1,8	38,00	0,03
21,3/13,5	2,0/1,8		0,03
26,9/21,3	2,0/2,0	38,00	0,05
26,9/17,2	2,0/1,8		0,05
33,7/26,9	2,0/2,0	50,00	0,08
33,7/21,3	2,0/2,0		0,08
33,7/17,2	2,0/2,0		0,08
42,4/33,7	2,0/2,0	50,00	0,10
42,4/26,9	2,0/2,0		0,10
42,4/21,3	2,0/2,0		0,10
48,3/42,4	2,0/2,0	64,00	0,15
48,3/33,7	2,0/2,0		0,15
48,3/26,9	2,0/2,0		0,15
48,3/21,3	2,0/2,0		0,15
60,3/48,3	2,0/2,0	76,00	0,23
60,3/42,4	2,0/2,0		0,23
60,3/33,7	2,0/2,0		0,21
60,3/26,9	2,3/2,0		0,25
60,3/21,3	2,3/2,0		0,24
76,1/60,3	2,3/2,0	90,00	0,39
76,4/48,3	2,3/2,0		0,39
76,1/42,4	2,3/2,0		0,36
76,1/33,7	2,3/2,0		0,36
88,9/76,1	2,6/2,3	90,00	0,49
88,9/60,3	2,6/2,0		0,49
88,9/48,3	2,6/2,0		0,46
88,9/42,4	2,6/2,0		0,46
88,9/33,7	2,6/2,0		0,46
114,3/88,9	2,6/2,3	100,00	0,69
114,3/76,1	2,6/2,3		0,69
114,3/60,3	2,6/2,0		0,65
114,3/48,3	2,6/2,0		0,65
139,7/114,3	2,9/2,6	127,00	1,25
139,7/88,9	2,9/2,3		1,22
139,7/76,1	2,9/2,3		1,16
139,7/60,3	2,9/2,3		1,16
168,3/139,7	2,9/2,6	140,00	1,80
168,3/114,3	2,9/2,6		1,80
168,3/88,9	2,9/2,3		1,76
168,3/76,1	2,9/2,3		1,60
168,3/60,3	2,9/2,3		1,60
219,1/168,3	3,2/2,9	152,00	3,30
219,1/139,7	3,2/2,9		3,30
219,1/114,3	3,2/2,9		3,30
273,0/219,1	3,0/3,0	178,00	3,40
273,0/168,3	3,0/3,0		3,40
323,9/273,0	3,0/3,0	203,00	4,20
323,9/219,1	3,0/3,0		4,20
355,6/323,9	3,0/3,0	330,00	7,60
406,4/355,6	3,0/3,0	356,00	8,80

### 320 Konzent. Reduzierung / reducers DIN 2616

nahtlos, geschweißt,

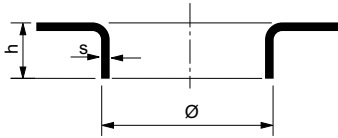
Werkstoff 1.4301 / 1.4541 / 1.4571 / 316 / ST 35.8I



Exentrische Reduzierungen auf Anfrage

### 340 Vorschweißbördel / Collars DIN 2642

Werkstoff 1.4301 /  
1.4541 / 1.4571 / 316 /  
Stahl



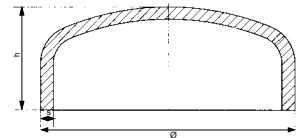
Abmessung ø	WD s	Bauhöhe h	kg/Stck.
18,00	1,50	9,00	0,04
21,30	2,00	9,00	0,04
26,90	2,00	12,00	0,07
28,00	1,50	15,00	0,08
33,70	2,00	15,00	0,09
	2,60	15,00	0,01
35,00	1,50	15,00	0,10
40,00	1,50	17,00	0,12
42,40	2,00	15,00	0,11
	2,60	15,00	0,13
	3,00	15,00	0,15
44,50	2,00	17,00	0,14
48,30	2,00	17,00	0,14
	2,60	17,00	0,17
	3,00	17,00	0,19
52,00	1,50	20,00	0,16
54,00	2,00	23,00	0,19
60,30	2,00	23,00	0,19
	2,60	23,00	0,25
	3,00	23,00	0,25
70,00	2,00	23,00	0,27
76,10	2,00	23,00	0,27
	2,60	23,00	0,30
	3,00	23,00	0,34
84,00	2,00	23,00	0,27
85,00	2,00	23,00	0,27
88,90	2,00	23,00	0,26
	2,60	23,00	0,37
	3,20	23,00	0,42
104,00	2,00	28,00	0,42
108,00	2,00	28,00	0,35
114,30	2,00	28,00	0,40
	2,60	28,00	0,47
	3,20	28,00	0,53
129,00	2,00	30,00	0,56
139,70	2,60	30,00	0,61
	3,20	30,00	0,70
154,00	2,00	30,00	0,55
168,30	2,60	30,00	0,59
	3,20	30,00	0,76
204,00	2,00	30,00	0,78
219,10	2,90	30,00	0,10
254,00	2,00	30,00	0,95
273,00	3,00	30,00	1,08
	4,00	30,00	1,44
323,90	3,00	35,00	1,36
	4,00	35,00	1,80
355,60	3,00	35,00	1,89
406,40	3,00	35,00	2,16
	4,00	35,00	2,87

Abmessung $\varnothing$	WD s	Bauhöhe h	kg/Stck.
21,30	2,00	13,00	0,01
26,90	2,00	16,00	0,02
33,70	2,00	13,00	0,03
	3,00	13,00	0,04
38,00	2,00	19,00	0,03
42,40	2,00	17,00	0,04
	3,00	16,00	0,06
44,50	2,00	15,00	0,04
48,30	2,00	20,00	0,05
	3,00	20,00	0,088
54,00	2,00	17,00	0,06
60,30	2,00	19,00	0,08
	3,00	20,00	0,11
70,00	2,00	20,00	0,10
76,10	2,00	26,00	0,12
	3,00	27,00	0,19
84,00	2,00	24,00	0,12
85,00	2,00	24,00	0,13
88,90	2,00	29,00	0,16

Abmessung $\varnothing$	WD s	Bauhöhe h	kg/Stck.
88,90	3,00	31,00	0,23
104,00	2,00	30,00	0,22
114,30	2,00	28,00	0,24
	3,00	31,00	0,33
129,00	2,00	34,00	0,32
139,70	2,00	35,00	0,34
	3,00	36,00	0,55
154,00	2,00	40,00	0,43
168,30	2,00	42,00	0,51
	3,00	45,00	0,82
204,00	2,00	47,00	0,81
219,10	2,00	54,00	1,37
	3,00	54,00	1,60
254,00	2,00	55,00	1,10
273,00	2,00	65,00	1,30
	3,00	68,00	1,92
304,00	2,00	66,00	1,60
323,90	2,00	72,00	1,89
	3,00	83,00	2,83

### 350 Klöpperböden 28011 / Caps

Werkstoff 1.4541 / 1.4571 / 316 / Stahl



### 360 Rohrschellen - Leichte Ausführung / Double Pipe Clamps

ähnlich / similar DIN 3567

Werkstoff 1.4301 / 1.4571 / Stahl

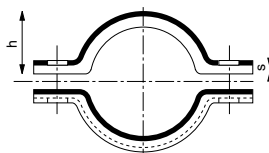
Abmessung	Material	Schrauben	kg/Paar
DN 10	20 x 2	M6	0,05
DN 15	25 x 2	M8	0,07
DN 20	25 x 2	M8	0,07
DN 25	25 x 2	M8	0,08
DN 32	30 x 2	M8	0,11
DN 40	30 x 2	M8	0,12
DN 50	30 x 2	M8	0,13
DN 65	35 x 2,5	M8	0,25
DN 80	35 x 2,5	M8	0,28
DN 100	35 x 2,5	M8	0,39
DN 125	35 x 3	M10	0,48
DN 150	35 x 3	M10	0,54
DN 200	35 x 3	M10	0,67

### 362 Rohrschellen - Schwere Ausführung / Double Pipe Clamps

ähnlich / similar DIN 3567

Werkstoff 1.4301 / 1.4571 / Stahl

Abmessung	Material	Schrauben	kg/Paar
DN 15	30 x 5	M10 x 30	0,10
DN 20	30 x 5	M10 x 30	0,16
DN 25	30 x 5	M10 x 30	0,20
DN 32	30 x 5	M10 x 30	0,24
DN 40	30 x 5	M10 x 30	0,26
DN 50	40 x 6	M12 x 35	0,54
DN 65	40 x 6	M12 x 35	0,60
DN 80	40 x 6	M12 x 35	0,70
DN 100	50 x 8	M16 x 45	1,54
DN 125	50 x 8	M16 x 45	1,78
DN 150	50 x 8	M16 x 45	2,05
DN 200	50 x 8	M16 x 45	2,56
DN 250	60 x 8	M20 x 50	3,70
DN 300	60 x 8	M20 x 50	4,50
DN 350	60 x 8	M20 x 50	4,88
DN 400	70 x 10	M24 x 60	8,30





Perfektion in Edelstahl und Stahl!



Gewindefittings  
Schneidringverschraubungen  
Armaturen  
Schweißfittings  
Rohrschellen  
**Schlauchschellen**  
Rohre  
Flansche  
Getränkerohrfittings  
Tempergußfittings  
Profile  
Sonderdrehteile



## **Schlauchschellen DIN 3017 mit Schneckenantrieb DIN 3017, Form A**

**Bandbreite 9/12 mm**

Sechskantkopfschraube SW 7 mm.

Hose Clamps DIN 3017 with worm gear drive,  
shape A, strap width 9 mm.

**Werkstoffe / Material:**

W2: Band und Gehäuse aus Edelstahl 1.4016, Schraube Stahl, verzinkt  
Band and housing stainless steel 1.4016, screw steel, zinc plated  
oder gleichwertiger Korrosionsbeständiger Stahl

W4: Band, Gehäuse und Schraube aus Edelstahl 1.4301  
Band, housing and screw stainless steel 1.4301  
oder gleichwertiger Korrosionsbeständiger Stahl

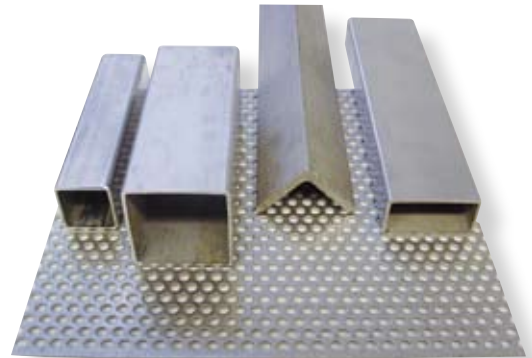
W5: ganz aus Edelstahl 1.4401, 1.4436 oder 1.4571  
stainless steel 1.4401, 1.4436 oder 1.4571



Perfektion in Edelstahl und Stahl!



Gewindefittings  
Schneidringverschraubungen  
Armaturen  
Schweißfittings  
Rohrschellen  
Schlauchschellen  
**Rohre**  
Flansche  
Getränkerohrfittings  
Tempergußfittings  
Profile  
Sonderdrehteile



## Edelstahlrohr- und Profile

	Werkstoffe
geschweißte Edelstahlrohre (Leitungsrohre) EN ISO 1127 D3 / T3	1.4301, 1.4541, 1.4571
Getränkerohrleitung DIN 11850	1.4301, 1.4307, 1.4404
nahtlose Edelstahlrohre EN ISO 1127 ASTM A312	1.4301, 1.4541, 1.4571
Hohlstahl, Winkelprofile, T-Profile Vollmaterial Vierkantstahl Sechskantstahl Flachstahl	1.4301, 1.4404, 1.4571

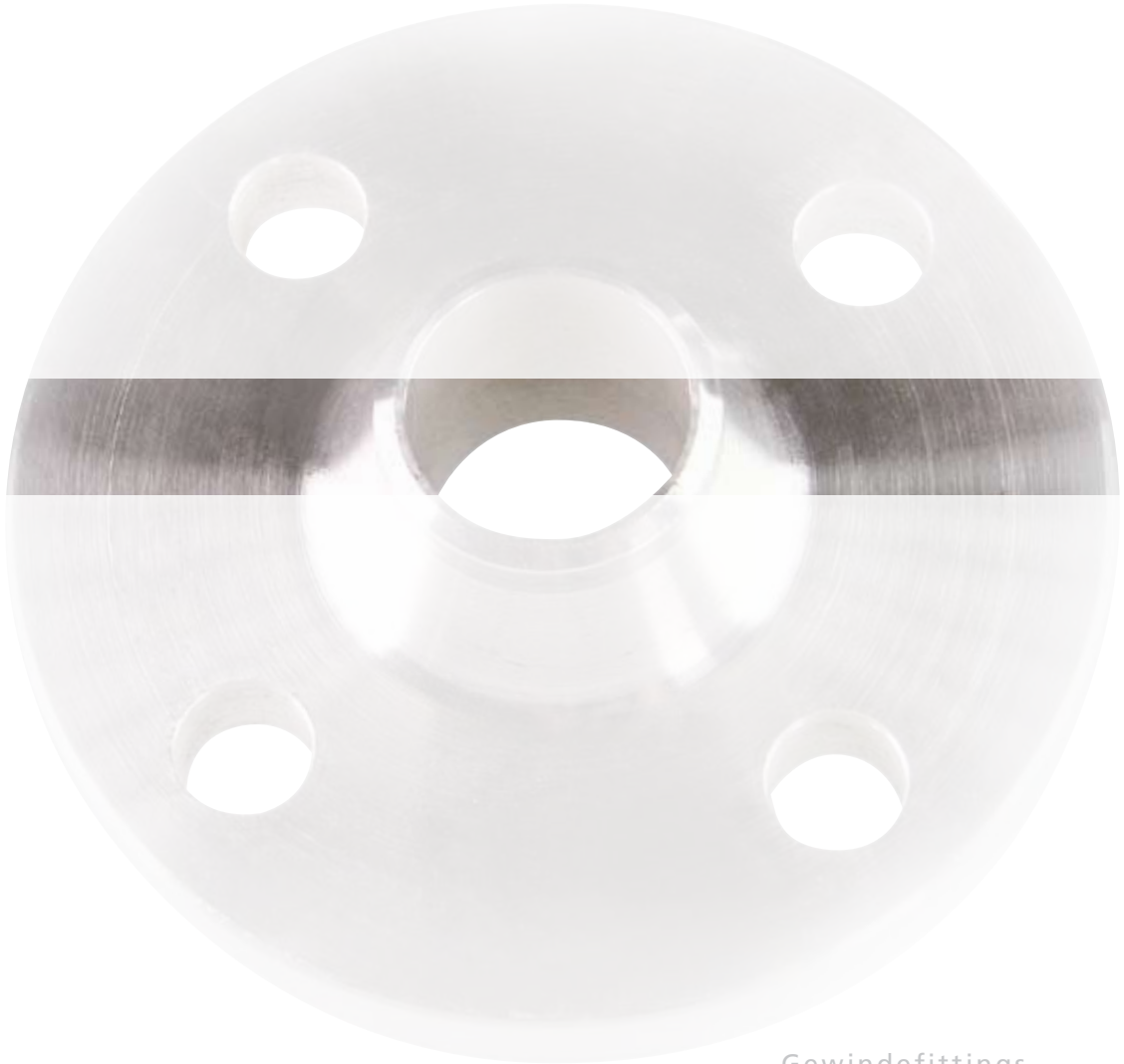
4kt. und Rechteckrohre

Alle Rohre können in geschliffener Ausführung geliefert werden.

Bleche in warm- und kaltgewalzter Ausführung

andere Werkstoffe, Abmessungen und Ausführungen auf Anfrage  
z. B. St37 / St35.8

Perfektion in Edelstahl und Stahl!



Gewindefittings  
Schneidringverschraubungen  
Armaturen  
Schweißfittings  
Rohrschellen  
Schlauschellen  
Rohre  
**Flansche**  
Getränkerohrfittings  
Tempergußfittings  
Profile  
Sonderdrehteile



## Flanschverbindungen

	Nenndruck							Werkstoff
	6	10	16	25	40	64	100	
	<b>DIN</b>							
Blindflansche	2527	2527	2527	2527	2527	2527	2527	1.4541, 1.4571, 304, ST
	reduz. Blattstärke auf Anfrage							
Gewindeflansche	2566		2566					1.4541, 1.4571, ST
Flansche, glatt, zum Löt- en oder Schweißen	2573	2576	reduz. Blattstärke auf Anfrage					1.4541, 1.4571, 304, ST
Vorschweißflansche	2631	2632	2633	2634	2635	2636	2637	1.4541, 1.4571, 304, ST
Lose Flansche, Vorschweiß- bördel, glatte Bunde...	2641	2642	reduz. Blattstärke auf Anfrage					1.4541, 1.4571, 304, ST Alu, blank / beschichtet
Lose Flansche, gepresst	2642							1.4301
Lose Flansche, glatte Bunde				2655	2656			1.4541, 1.4571, ST
Flansche mit Nut und Feder, DIN 2512 Nenndruck 10-160 bar	auf Anfrage							1.4541, 1.4571, 304, ST
								andere Werkstoffe auf Anfrage

Perfektion in Edelstahl und Stahl!



Gewindefittings  
Schneidringverschraubungen  
Armaturen  
Schweißfittings  
Rohrschellen  
Schlauchschellen  
Rohre  
Flansche  
**Getränkerohrfittings**  
Tempergußfittings  
Profile  
Sonderdrehteile



## Getränkerohrfittings

Rohrverschraubung DIN 11851 für Rohre nach DIN 11850

- Gewindestutzen
- Kegelstutzen
- Nutmutter
- Perb. Verschraubungsring
- Verschraubung komplett
- Clampverbindungen DIN 32676
- Bogen; poliert / matt
- T-Stück; kurz / lang; poliert / matt
- Reduzierung; konzentrisch / exzentrisch

Weiteres Zubehör wie Scheibenventil, Rückschlagventil, Schmutzfänger und Schauglaslaternen auf Anfrage.



Perfektion in Edelstahl und Stahl!



Gewindefittings  
Schneidringverschraubungen  
Armaturen  
Schweißfittings  
Rohrschellen  
Schlauchschellen  
Rohre  
Flansche  
Getränkerohrfittings  
**Tempergußfittings**  
Profile  
Sonderdrehteile



## **Tempergussfittings EN 10242 in schwarz und verzinkt**

Bei Bedarf teilen Sie uns Ihre spezifizierte Anfrage mit.

Perfektion in Edelstahl und Stahl!



Gewindefittings  
Schneidringverschraubungen  
Armaturen  
Schweißfittings  
Rohrschellen  
Schlauschellen  
Rohre  
Flansche  
Getränkerohrfittings  
Tempergußfittings  
Profile  
**Sonderdrehteile**



## Sonderdrehteile

In unserer Produktion können wir Ihnen kostengünstig und in kürzester Zeit Muffen und Nippel in verschiedenen Ausführungen, wie z.B. mit Sonderlängen und -Gewinden fertigen.

Außerdem fertigen wir für Sie auch nach Ihren Angaben Sonderdrehteile aus Rohr und Vollmaterial in verschiedenen Werkstoffen.

Alle gefertigten Teile können auf Wunsch mit Werkstoff und Chargen Nr. gestempelt werden.

# Nolte GmbH - Edelstahlhandel und Metallverarbeitung

## SO FINDEN SIE UNS:

- von Düsseldorf kommend A 46
- von Köln kommend A1

fahren Sie bis Kreuz Wuppertal Nord, dann auf die A43 Richtung Münster / Recklinghausen. Sie fahren die Abfahrt Sprockhövel / Hattingen ab. An der dritten Ampel rechts abbiegen Richtung Holthausen zweite Straße links, Richtung Holthausen nach ca. 3 km links in die Holthausenstraße einbiegen. Sie folgen dem Straßenverlauf bis zum Gewerbegebiet Ludwigstal. Fahren Sie an der 2. Ampel rechts, noch einmal die zweite Straße rechts dann links in die Straße ‚An der Becke‘.



Nolte GmbH  
An der Becke 6a  
45527 Hattingen

Telefon (0 23 24) 6 81 70-0  
Telefax (0 23 24) 6 81 70-20

*info@nolte-edelstahl.de*  
www.nolte-edelstahl.de