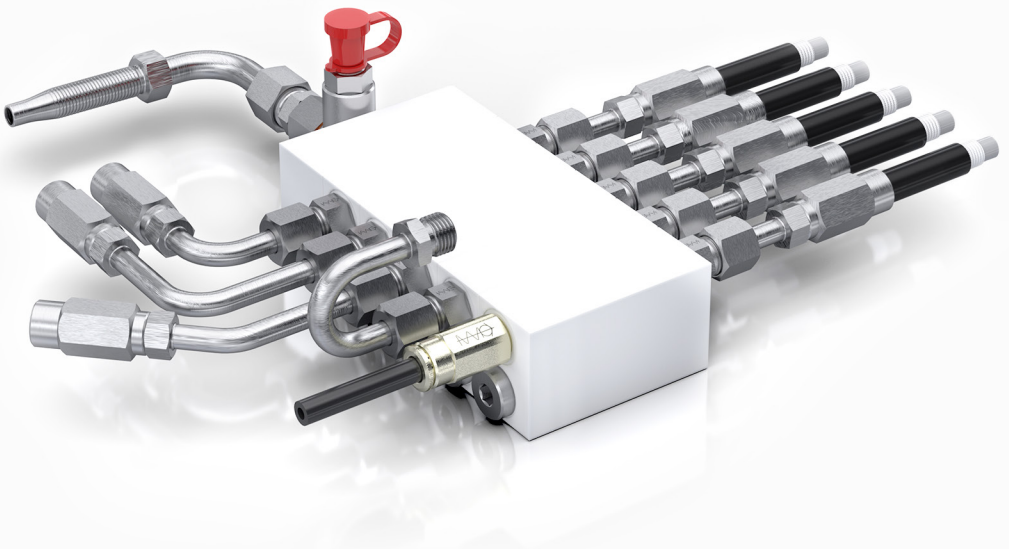


# Schmiertechnik

Lubrication technology

## Armaturen und Zubehör

Fittings and accessories



# Inhaltsverzeichnis

## Table of Contents

5	Gerade Einschraubverschraubung	5	Straight male stud
6	Gerade Einschraubverschraubung	6	Straight male stud
7	Winkel-Einschraubverschraubung	7	Elbow male stud
8	Gerade Verschraubung	8	Straight connector
9	Winkel-Verschraubung	9	Elbow connector
10	T-Verschraubung	10	Tee connector
11	Gerade Reduzierverschraubung	11	Straight reducer
12	Gerade Schottverschraubung	12	Straight bulkhead connector
13	Gerade Schottverschraubung mit Innengewinde	13	Straight bulkhead connector – female thread
14	Winkel-Schottverschraubung	14	Elbow bulkhead connector
15	Einstellbare Winkel-Verschraubung	15	Swivel elbow connector
16	Einstellbare T-Verschraubung	16	Swivel branch tee connector
17	Einstellbare L-Verschraubung	17	Swivel run tee connector
18	Winkel-Schwenkverschraubung	18	Banjo connector
19	Überwurfmutter	19	Nut
20	Einkantenschneidring	20	Cutting ring – single edge
21	Zweikantenschneidring	21	Cutting ring – double edge
22	Gerade Einschraubsteckverschraubung	22	Straight male stud – push in
23	Winkel-Einschraubsteckverschraubung	23	Elbow male stud – push in
24	Winkel-Einschraubsteckverschraubung drehbar	24	Banjo connector – push in
25	Gerader Steckverbinder	25	Straight connector – push in
26	Steck-Rückschlagventil	26	Check valve push in
27	Schraub-Fassung	27	Screw sleeve
28	Schraub-Rohrstutzen gerade	28	Screw hose nipple – screwable
29	Schraub-Rohrstutzen 45°	29	Hose nipple 45° – screwable
30	Schraub-Rohrstutzen 90°	30	Hose nipple 90° – screwable
31	Schraub-Rohrstutzen – Sonder	31	Screw hose nipple – special
32	Presshülse	32	Crimp sleeve
33	Press-Rohrstutzen gerade	33	Crimp hose nipple – straight
34	Press-Rohrstutzen 45°	34	Crimp hose nipple – 45°
35	Press-Rohrstutzen 90°	35	Crimp hose nipple – 90°
36	Pressarmatur gerade	36	Straight hose nipple – crimp
37	Pressarmatur 45°	37	Hose nipple 45° – crimp
38	Pressarmatur 90°	38	Hose nipple 90° – crimp
39	Hochdruckschlauch	39	High pressure hose
40	Polyamidrohr	40	Polyamid tube
41	Einsteckhülse	41	Tube insert
42	Überwurfschraube	42	Union screw
43	Doppelkegelring	43	Double cone ring
44	Überwurfschraube mit Schaft	44	Union screw with shank
45	Kegelring mit Schaft	45	Cone ring with shank
46	Schottverbinder mit Innengewinde	46	Bulkhead fitting – female thread
47	Gegenmutter	47	Locknut
48	Verlängerung	48	Extension
49	Eckwinkel 45°	49	Elbow 45°
50	Eckwinkel 90°	50	Elbow 90°
51	Muffe	51	Socket
52	Rückschlagventil	52	Check valve
53	Rückschlagventil	53	Check valve
54	Verschlusschraube	54	Screw plug
55	Drehgelenk	55	Swivel joint
56	Drehgelenk	56	Swivel joint
57	Zwischenschwenkverschraubung	57	Inlet banjo connector
58	Nippelblock	58	Greasing block
59	Nippelblock – montiert	59	Greasing block – assembled
60	Nippelblock	60	Greasing block
61	Nippelblock – montiert	61	Greasing block – assembled
62	Schmiernippel	62	Grease nipple
63	Befülladapter	63	Filling adapter
64	Einstellbarer Anschlussstutzen	64	Swivel connector
65	Manometer	65	Pressure gauge
66	Manometerverschraubung	66	Pressure gauge connector
67	Einstellbare Manometerverschraubung	67	Swivel pressure gauge connector
68	Schutzspirale	68	Hose protection
69	Rohrschelle	69	Clamp
70	Befestigungsschelle – einlaschig	70	Clamp – single flap
71	Befestigungsschelle – zweilaschig	71	Clamp – double flap
72	Werkzeuge	72	Tools
73	Zubehör	73	Accessories

# Produktübersicht

## Product overview

- Befestigungsschelle – einlaschig | 70
- Befestigungsschelle – zweilaschig | 71
- Befülladapter | 63
- Doppelkegelring | 43
- Drehgelenk | 55
- Drehgelenk | 56
- Eckwinkel 45° | 49
- Eckwinkel 90° | 50
- Einkantenschneidring | 20
- Einsteckhülse | 41
- Einstellbare L-Verschraubung | 17
- Einstellbare Manometerverschraubung | 67
- Einstellbarer Anschlussstutzen | 64
- Einstellbare T-Verschraubung | 16
- Einstellbare Winkel-Verschraubung | 15
- Gegenmutter | 47
- Gerade Einschraubsteckverschraubung | 22
- Gerade Einschraubverschraubung | 5
- Gerade Einschraubverschraubung | 6
- Gerade Reduzierverschraubung | 11
- Gerader Steckverbinder | 25
- Gerade Schottverschraubung | 12
- Gerade Schottverschraubung mit Innengewinde | 13
- Gerade Verschraubung | 8
- Hochdruckschlauch | 39
- Kegelring mit Schaft | 45
- Manometer | 65
- Manometerverschraubung | 66
- Muffe | 51
- Nippelblock | 58
- Nippelblock | 60
- Nippelblock – montiert | 59
- Nippelblock – montiert | 61
- Polyamidrohr | 40
- Pressarmatur 45° | 37
- Pressarmatur 90° | 38
- Pressarmatur gerade | 36
- Presshülse | 32
- Press-Rohrstutzen 45° | 34
- Press-Rohrstutzen 90° | 35
- Press-Rohrstutzen gerade | 33
- Rohrschelle | 69
- Rückschlagventil | 52
- Rückschlagventil | 53
- Schmiernippel | 62
- Schottverbinder mit Innengewinde | 46
- Schraub-Fassung | 27
- Schraub-Rohrstutzen 45° | 29
- Schraub-Rohrstutzen 90° | 30
- Schraub-Rohrstutzen gerade | 28
- Schraub-Rohrstutzen – Sonder | 31
- Schutzspirale | 68
- Steck-Rückschlagventil | 26
- T-Verschraubung | 10
- Überwurfmutter | 19
- Überwurfschraube | 42
- Überwurfschraube mit Schaft | 44
- Verlängerung | 48
- Verschlusschraube | 54
- Werkzeuge | 72
- Winkel-Einschraubsteckverschraubung | 23
- Winkel-Einschraubsteckverschraubung drehbar | 24
- Winkel-Einschraubverschraubung | 7
- Winkel-Schottverschraubung | 14
- Winkel-Schwenkverschraubung | 18
- Winkel-Verschraubung | 9
- Zubehör | 73
- Zweikantenschneidring | 21
- Zwischenschwenkverschraubung | 57
- Accessories | 73
- Banjo connector | 18
- Banjo connector – push in | 24
- Bulkhead fitting – female thread | 46
- Check valve | 52
- Check valve | 53
- Check valve push in | 26
- Clamp | 69
- Clamp – double flap | 71
- Clamp – single flap | 70
- Cone ring with shank | 45
- Crimp hose nipple – 45° | 34
- Crimp hose nipple – 90° | 35
- Crimp hose nipple – straight | 33
- Crimp sleeve | 32
- Cutting ring – double edge | 21
- Cutting ring – single edge | 20
- Double cone ring | 43
- Elbow 45° | 49
- Elbow 90° | 50
- Elbow bulkhead connector | 14
- Elbow connector | 9
- Elbow male stud | 7
- Elbow male stud – push in | 23
- Extension | 48
- Filling adapter | 63
- Grease nipple | 62
- Greasing block | 58
- Greasing block | 60
- Greasing block – assembled | 59
- Greasing block – assembled | 61
- High pressure hose | 39
- Hose nipple 45° – crimp | 37
- Hose nipple 45° – screwable | 29
- Hose nipple 90° – crimp | 38
- Hose nipple 90° – screwable | 30
- Hose protection | 68
- Inlet banjo connector | 57
- Locknut | 47
- Nut | 19
- Polyamid tube | 40
- Pressure gauge | 65
- Pressure gauge connector | 66
- Screw hose nipple – screwable | 28
- Screw hose nipple – special | 31
- Screw plug | 54
- Screw sleeve | 27
- Socket | 51
- Straight bulkhead connector | 12
- Straight bulkhead connector – female thread | 13
- Straight connector | 8
- Straight connector – push in | 25
- Straight hose nipple – crimp | 36
- Straight male stud | 5
- Straight male stud | 6
- Straight male stud – push in | 22
- Straight reducer | 11
- Swivel branch tee connector | 16
- Swivel connector | 64
- Swivel elbow connector | 15
- Swivel joint | 55
- Swivel joint | 56
- Swivel pressure gauge connector | 67
- Swivel run tee connector | 17
- Tee connector | 10
- Tools | 72
- Tube insert | 41
- Union screw | 42
- Union screw with shank | 44

# Bestellhinweise

## Order reference

Bezeichnung (Beispiel)/Description (example)

**GEO6LLM6X1KEG** **ZNNI**

ZNNI	MS	VA	NI	NBR	VI	EPDM	W1	W4
Stahl mit Zink-Nickel Beschichtung Zinc-nickel coated steel	Messing Brass	Edelstahl Stainless steel	Oberfläche vernickelt Surface nickle plated	Nitril-kautschuk Nitrile rubber	Fluor-kautschuk Fluoro rubber	Ethylen-Propylen-Kautschuk Ethylene propylene rubber	Stahl verzinkt Galvanized steel	Edelstahl Stainless steel

Weitere Größen und Abmessungen auf Anfrage.

Other sizes and dimensions on request.

## Rechtliche Hinweise

### Legal notice



Schmiersysteme arbeiten teilweise mit sehr hohen hydraulischen Drücken. Die falsche Auslegung oder unsachgemäße Auswahl, Montage oder Betrieb von Produkten aus diesem Katalog kann deren Funktionssicherheit erheblich beeinträchtigen, Verletzungen verursachen, sowie Sachschäden herbeiführen.

Dieser Katalog und weitere Unterlagen der AP Armaturen Proksch GmbH stellen eine Produktübersicht dar, die technischem Fachpersonal als Hilfestellung für die Produktauswahl dient. Der Anwender muss sicherstellen, dass alle spezifischen Anforderungen der geplanten Anwendung erfüllt und vollständig bei der Produktauswahl aus diesem Katalog berücksichtigt werden. Besonders muss der Anwender die Einhaltung der geltenden technischen Regeln, Vorschriften und gesetzlichen Bestimmungen in Bezug auf die Verwendung der Produkte sicherstellen. Alle Schlauchmontagen müssen nach erfolgter Montage auf Ihre Funktionssicherheit hin geprüft werden.

Alle in diesem Katalog gemachten Angaben sind ohne Gewähr und können jederzeit, ohne Vorankündigung durch AP Armaturen Proksch GmbH geändert werden. Dieses Dokument ist urheberrechtlich geschützt. Alle Rechte vorbehalten. Die Kopie oder der Nachdruck, auch auszugsweise, ohne vorherige Genehmigung durch AP Armaturen Proksch GmbH, ist verboten.

Lubrication systems sometimes work with very high hydraulic pressures. The wrong layout or the improper selection, assembly or operation of products from this catalog can significantly affect the functional safety, cause injuries and property damage.

This catalog and other documents from AP Armaturen Proksch GmbH represent a product overview and are only intended for technical specialists as support for product selection. The user must ensure that all specific requirements of the planned application are met and fully taken into account when selecting products from this catalog. In particular, the user must ensure compliance with the applicable technical rules, regulations and legal provisions with regard to the use of the products. All hose assemblies must be checked for functional safety after assembly.

All information given in this catalog is without guarantee and can be changed by AP Armaturen Proksch GmbH at any time without prior notice. This document is protected by copyright. All rights reserved. Copying or reprinting, even in part, without the prior approval of AP Armaturen Proksch GmbH is prohibited.

# Gerade Einschraubverschraubung

Straight male stud

24°-Rohranschluss / Kegeliges Einschraubgewinde

24° cone end / Male taper thread



Art.Nr. Item-No	Bezeichnung Description	Baureihe Series	Rohr Ø Tube Ø	Außengewinde Male thread
PS-6101086	GE06LLM6x1KEGZNNI	LL	6	M6x1keg
PS-6101047	GE06LLM8x1KEGZNNI	LL	6	M8x1keg
PS-6400236	GE06LLM8x1,25KEGZNNI	LL	6	M8x1,25keg
PS-6101048	GE06LLM10x1KEGZNNI	LL	6	M10x1keg
PS-6400120	GE08LLM10x1KEGZNNI	LL	8	M10x1keg
PS-6400298	GE06LLR1/8KEGZNNI	LL	6	R1/8keg
PS-1000258	GE06LM10x1KEGZNNI	L	6	M10x1keg
PS-1001094	GE06LR1/4KEGZNNI	L	6	R1/4keg
PS-2101228	GE06LLM6x1KEGVA	LL	6	M6x1keg
PS-2101233	GE06LLM8x1KEGVA	LL	6	M8x1keg
PS-2126163	GE06LLM8x1,25KEGVA	LL	6	M8x1,25keg
PS-2101232	GE06LLM10x1KEGVA	LL	6	M10x1keg
PS-2101236	GE08LLM10x1KEGVA	LL	8	M10x1keg
PS-2101424	GE06LLR1/8KEGVA	LL	6	R1/8keg
PS-2101443	GE06LR1/4KEGVA	L	6	R1/4keg

# Gerade Einschraubverschraubung

## Straight male stud

24°-Rohranschluss/Zylindrisches Einschraubgewinde – Dichtkante

24° cone end/Male parallel thread – sealing edge



Art.Nr. Item-No	Bezeichnung Description	Baureihe Series	Rohr Ø Tube Ø	Außengewinde Male thread
PS-6400079	GE06LM10X1ZNNI	L	6	M10x1
PS-6131282	GE06LR1/4ZNNI	L	6	R1/4
PS-6400123	GE08LR1/4ZNNI	L	8	R1/4
PS-6129290	GE10LM10x1ZNNI	L	10	M10x1
PS-6600151	GE06SR1/4ZNNI	S	6	R1/4
PS-2102089	GE06LR1/4VA	L	6	R1/4
PS-2102076	GE08LR1/4VA	L	8	R1/4
PS-2101470	GE10LM10x1VA	L	10	M10x1
PS-2102085	GE06SR1/4VA	S	6	R1/4

# Winkel-Einschraubverschraubung

## Elbow male stud

**24°-Rohranschluss / Kegeliges Einschraubgewinde**

24° cone end / Male taper thread



Art.Nr. Item-No	Bezeichnung Description	Baureihe Series	Rohr Ø Tube Ø	Außengewinde Male thread
PS-6103768	WE06LLM6x1KEGZNNI	LL	6	M6x1keg
PS-6103736	WE06LLM8x1KEGZNNI	LL	6	M8x1keg
PS-6600332	WE06LLM8x1,25KEGZNNI	LL	6	M8x1,25keg
PS-6103767	WE06LLM10x1KEGZNNI	LL	6	M10x1keg
PS-6400140	WE08LLM10x1KEGZNNI	LL	8	M10x1keg
PS-6400081	WE06LLR1/8KEGZNNI	LL	6	R1/8keg
PS-1000674	WE06LR1/4KEGZNNI	L	6	R1/4keg
PS-2103859	WE06LLM6x1KEGVA	LL	6	M6x1keg
PS-2103860	WE06LLM8x1KEGVA	LL	6	M8x1keg
PS-2103853	WE06LLM10x1KEGVA	LL	6	M10x1keg
PS-2103855	WE08LLM10x1KEGVA	LL	8	M10x1keg
PS-2104042	WE06LLR1/8KEGVA	LL	6	R1/8keg
PS-2104033	WE06LR1/4KEGVA	L	6	R1/4keg

# Gerade Verschraubung

## Straight connector

### 24°-Rohranschluss

24° cone end



Art.Nr. Item-No	Bezeichnung Description	Baureihe Series	Rohr Ø Tube Ø
PS-6105688	G06LLZNNI	LL	6
PS-6401018	G08LLZNNI	LL	8
PS-6400227	G06LZNNI	L	6
PS-6400069	G08LZNNI	L	8
PS-1001359	G06SZNNI	S	6
PS-2105768	G06LLVA	LL	6
PS-2105771	G08LLVA	LL	8
PS-2105767	G06LVA	L	6
PS-2105770	G08LVA	L	8
PS-2105769	G06SVA	S	6



# Winkel-Verschraubung

## Elbow connector

### 24°-Rohranschluss

24° cone end



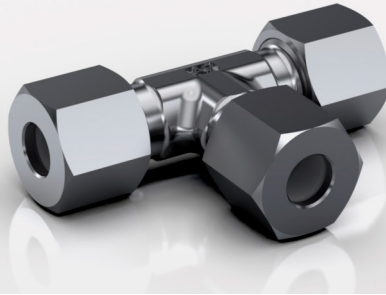
Art.Nr. Item-No	Bezeichnung Description	Baureihe Series	Rohr Ø Tube Ø
PS-6400816	W06LLZNNI	LL	6
PS-5126623	W08LLZNNI	LL	8
PS-6129395	W06LZNNI	L	6
PS-6129347	W08LZNNI	L	8
PS-1001525	W06SZNNI	S	6
PS-2105882	W06LLVA	LL	6
PS-2105885	W08LLVA	LL	8
PS-2105881	W06LVA	L	6
PS-2105884	W08LVA	L	8
PS-2105883	W06SVA	S	6

# T-Verschraubung

## Tee connector

### 24°-Rohranschluss

24° cone end



Art.Nr. Item-No	Bezeichnung Description	Baureihe Series	Rohr Ø Tube Ø
PS-6400933	T06LLZNNI	LL	6
PS-1000683	T08LLZNNI	LL	8
PS-6130172	T06LZNNI	L	6
PS-6126548	T08LZNNI	L	8
PS-1001524	T06SZNNI	S	6
PS-2106001	T06LLVA	LL	6
PS-2106004	T08LLVA	LL	8
PS-2106000	T06LVA	L	6
PS-2106003	T08LVA	L	8
PS-2106002	T06SVA	S	6

# Gerade Reduzierschraubung

## Straight reducer

**24°-Rohranschluss**

24° cone end



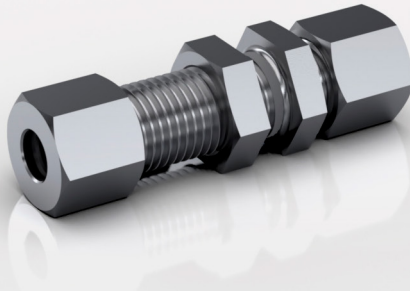
Art.Nr. Item-No	Bezeichnung Description	Baureihe Series	Rohr Ø Tube Ø
PS-6133363	GR06/04LLZNNI	LL	6/4
PS-6131712	GR08/06LLZNNI	LL	8/6
PS-1000684	GR08/06LZNNI	L	8/6
PS-2106301	GR06/04LLVA	LL	6/4
PS-2106398	GR08/06LLVA	LL	8/6
PS-2106304	GR08/06LVA	L	8/6

# Gerade Schottverschraubung

Straight bulkhead connector

**24°-Rohranschluss**

24° cone end



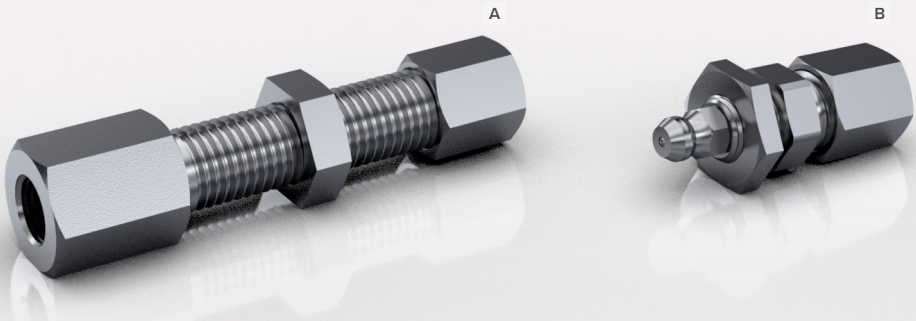
Art.Nr. Item-No	Bezeichnung Description	Baureihe Series	Rohr Ø Tube Ø
PS-1000685	SV06LZNNI	L	6
PS-1000686	SV08LZNNI	L	8
PS-1000662	SV06SZNNI	S	6
PS-2106978	SV06LVA	L	6
PS-2106980	SV08LVA	L	8
PS-2106979	SV06SVA	S	6

# Gerade Schottverschraubung mit Innengewinde

## Straight bulkhead connector – female thread

24°-Rohranschluss / Zylindrisches Innengewinde

24° cone end / Female parallel thread



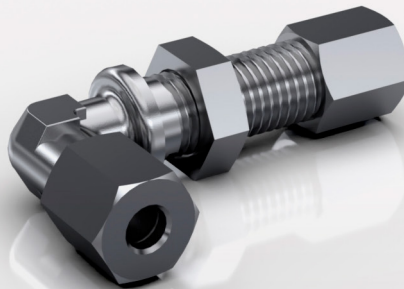
Art.Nr. Item-No	Bezeichnung Description	Baureihe Series	Rohr Ø Tube Ø	Innengewinde Female thread	Anschluss Connection
A PS-1001943	SV06LL-IGM6X1-SO1-ZNNI	LL	6	M6x1	
A PS-1000718	SV06L-IGM10X1-SO1-ZNNI	L	6	M10x1	
B PS-1000833	SV06LM10X1-H1-SO2-ZNNI	L	6		mit Schmiernippel/ with grease nipple
B PS-1001924	SV06LM10X1-H1-SO2-VA	L	6		mit Schmiernippel/ with grease nipple

# Winkel-Schottverschraubung

Elbow bulkhead connector

**24°-Rohranschluss**

24° cone end



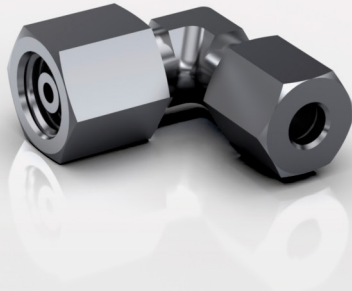
Art.Nr. Item-No	Bezeichnung Description	Baureihe Series	Rohr Ø Tube Ø
PS-6129634	WSV06LZNNI	L	6
PS-1000687	WSV08LZNNI	L	8
PS-6401205	WSV06SZNNI	S	6
PS-2107112	WSV06LVA	L	6
PS-2107115	WSV08LVA	L	8
PS-2107113	WSV06SVA	S	6

# Einstellbare Winkel-Verschraubung

Swivel elbow connector

**24°-Rohranschluss / 24°-Dichtkegelanschluss**

24° cone end / 24° swivel seal cone end



Art.Nr. Item-No	Bezeichnung Description	Baureihe Series	Rohr Ø Tube Ø
PS-1000688	EW06LZNNINBR	L	6
PS-6131223	EW08LZNNINBR	L	8
PS-1001527	EW06SZNNINBR	S	6
PS-2113310	EW06LVAVI	L	6
PS-2113312	EW08LVAVI	L	8
PS-2113311	EW06SVAVI	S	6

# Einstellbare T-Verschraubung

## Swivel branch tee connector

**24°-Rohranschluss / 24°-Dichtkegelanschluss**

24° cone end / 24° swivel seal cone end



Art.Nr. Item-No	Bezeichnung Description	Baureihe Series	Rohr Ø Tube Ø
PS-1000689	ET06LZNNINBR	L	6
PS-1000690	ET08LZNNINBR	L	8
PS-1001528	ET06SZNNINBR	S	6
PS-2113528	ET06LVAVI	L	6
PS-2113530	ET08LVAVI	L	8
PS-2113529	ET06SVAVI	S	6

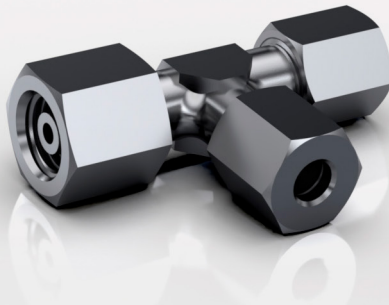


# Einstellbare L-Verschraubung

## Swivel run tee connector

**24°-Rohranschluss / 24°-Dichtkegelanschluss**

24° cone end / 24° swivel seal cone end



Art.Nr. Item-No	Bezeichnung Description	Baureihe Series	Rohr Ø Tube Ø
PS-1000692	EL06LZNNINBR	L	6
PS-1000691	EL08LZNNINBR	L	8
PS-1001480	EL06SZNNINBR	S	6
PS-2113684	EL06LVAVI	L	6
PS-2113686	EL08LVAVI	L	8
PS-2113685	EL06SVAVI	S	6

# Winkel-Schwenkverschraubung

## Banjo connector

24°-Rohranschluss / Zylindrisches Einschraubgewinde – Dichtkante

24° cone end / Male parallel thread – sealing edge



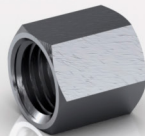
Art.Nr. Item-No	Bezeichnung Description	Baureihe Series	Rohr Ø Tube Ø	Außengewinde Male thread
PS-6400531	SWVE06LLM8x1ZNNI	LL	6	M8x1
PS-6104775	SWVE06LLM10x1ZNNI	LL	6	M10x1
PS-6130243	SWVE06LLR1/8ZNNI	LL	6	G1/8
PS-6104777	SWVE08LLM10x1ZNNI	LL	8	M10x1
PS-6400808	SWVE08LLR1/8ZNNI	LL	8	G1/8
PS-6400289	SWVE06LM10x1ZNNI	L	6	M10x1
PS-6130242	SWVE06LR1/8ZNNI	L	6	G1/8
PS-1001697	SWVE06LR1/4ZNNI	L	6	G1/4
PS-6400213	SWVE08LR1/4ZNNI	L	8	G1/4
PS-6104831	SWVE06SR1/4ZNNI	S	6	G1/4

# Überwurfmutter

## Nut

### Für 24°-Rohranschluss

In use with 24° cone end



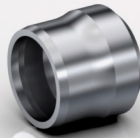
Art.Nr. Item-No	Bezeichnung Description	Baureihe Series	Rohr Ø Tube Ø	Innengewinde Female thread
PS-5100433	M06LLZNNI	LL	6	M10x1
PS-5100372	M08LLZNNI	LL	8	M12x1
PS-5130561	M06LZNNI	L	6	M12x1,5
PS-5100368	M08LZNNI	L	8	M14x1,5
PS-5100440	M06SZNNI	S	6	M14x1,5
PS-1100472	M06LLVA	LL	6	M10x1
PS-1100471	M08LLVA	LL	8	M12x1
PS-1100475	M06LVA	L	6	M12x1,5
PS-1100470	M08LVA	L	8	M14x1,5
PS-1100473	M06SVA	S	6	M14x1,5

# Einkantenschneidring

## Cutting ring – single edge

**Für 24°-Rohranschluss**

In use with 24° cone end



Art.Nr. Item-No	Bezeichnung Description	Baureihe Series	Rohr Ø Tube Ø
PS-5100652	D06LLZNNI	LL	6
PS-5100641	D08LLZNNI	LL	8
PS-1118381	D06LLVA	LL	6
PS-1118382	D08LLVA	LL	8

# Zweikantenschneidring

## Cutting ring – double edge

**Für 24°-Rohranschluss**

In use with 24° cone end



Art.Nr. Item-No	Bezeichnung Description	Baureihe Series	Rohr Ø Tube Ø
PS-5100668	DPR06LSZNNI	L/S	6
PS-5130623	DPR08LSZNNI	L/S	8
PS-1100692	DPR06LSVA	L/S	6
PS-1100691	DPR08LSVA	L/S	8

# Gerade Einschraubsteckverschraubung

Straight male stud – push in

Steckanschluss/Kegeliges Einschraubgewinde

Push in end/Male taper thread



Art.Nr. Item-No	Bezeichnung Description	Rohr Ø Tube Ø	Außengewinde Male thread	Ausführung Type
PS-6114823	S-GE-04-M6x1KEG-MSNI	4	M6x1keg	
PS-6114824	S-GE-04-M8x1KEG-MSNI	4	M8x1keg	
PS-6114826	S-GE-04-M10x1KEG-MSNI	4	M10x1keg	
PS-6114832	S-GE-04-R1/8KEG-MSNI	4	R1/8keg	
PS-6114821	S-GE-06-M6x1KEG-MSNI	6	M6x1keg	
PS-6114822	S-GE-06-M8x1KEG-MSNI	6	M8x1keg	
PS-1001019	S-GE-06-M8x1,25KEG-MSNI	6	M8x1,25keg	
PS-6114825	S-GE-06-M10x1KEG-MSNI	6	M10x1keg	
PS-6114831	S-GE-06-R1/8KEG-MSNI	6	R1/8keg	
PS-1001210	S-GE-06-R1/4KEG-MSNI	6	R1/4keg	
PS-1001851	S-GE-06-M6x1KEG-HD-MSNI	6	M6x1keg	HD
PS-1001850	S-GE-06-M8x1KEG-HD-MSNI	6	M8x1keg	HD
PS-1001849	S-GE-06-M10x1KEG-HD-MSNI	6	M10x1keg	HD
PS-1001848	S-GE-06-R1/8KEG-HD-MSNI	6	R1/8keg	HD

# Winkel-Einschraubsteckverschraubung

Elbow male stud – push in

Steckanschluss/Kegeliges Einschraubgewinde

Push in end/Male taper thread



Art.Nr. Item-No	Bezeichnung Description	Rohr Ø Tube Ø	Außengewinde Male thread	Ausführung Type
PS-6114842	S-WE-04-M6x1KEG-MSNI	4	M6x1keg	
PS-6114843	S-WE-04-M8x1KEG-MSNI	4	M8x1keg	
PS-6114839	S-WE-04-M10x1KEG-MSNI	4	M10x1keg	
PS-6114848	S-WE-04-R1/8KEG-MSNI	4	R1/8keg	
PS-6114840	S-WE-06-M6x1KEG-MSNI	6	M6x1keg	
PS-6114841	S-WE-06-M8x1KEG-MSNI	6	M8x1keg	
PS-1001020	S-WE-06-M8x1,25KEG-MSNI	6	M8x1,25keg	
PS-6114844	S-WE-06-M10x1KEG-MSNI	6	M10x1keg	
PS-6114849	S-WE-06-R1/8KEG-MSNI	6	R1/8keg	
PS-1001529	S-WE-06-R1/4KEG-MSNI	6	R1/4keg	
PS-1001854	S-WE-06-M6x1KEG-HD-MSNI	6	M6x1keg	HD
PS-1001853	S-WE-06-M8x1KEG-HD-MSNI	6	M8x1keg	HD
PS-1001852	S-WE-06-M10x1KEG-HD-MSNI	6	M10x1keg	HD
PS-1001847	S-WE-06-R1/8KEG-HD-MSNI	6	R1/8keg	HD

# Winkel-Einschraubsteckverschraubung drehbar

Banjo connector – push in

Steckanschluss / Kegeliges Einschraubgewinde

Push in end / Male taper thread



Art.Nr. Item-No	Bezeichnung Description	Rohr Ø Tube Ø	Außengewinde Male thread	Ausführung Type
PS-6114869	S-DGO-04-M6x1KEG-MSNI	4	M6x1keg	
PS-6114870	S-DGO-04-M8x1KEG-MSNI	4	M8x1keg	
PS-6114874	S-DGO-04-M10x1KEG-MSNI	4	M10x1keg	
PS-6114879	S-DGO-04-R1/8KEG-MSNI	4	R1/8keg	
PS-6114872	S-DGO-06-M6x1KEG-MSNI	6	M6x1keg	
PS-6114873	S-DGO-06-M8x1KEG-MSNI	6	M8x1keg	
PS-1001021	S-DGO-06-M8x1,25KEG-MSNI	6	M8x1,25keg	
PS-6114871	S-DGO-06-M10x1KEG-MSNI	6	M10x1keg	
PS-6114878	S-DGO-06-R1/8KEG-MSNI	6	R1/8keg	
PS-1001371	S-DGO-06-R1/4KEG-MSNI	6	R1/4keg	
PS-1001840	S-DGO-06-M6x1KEG-HD-MSNI	6	M6x1keg	HD
PS-1001841	S-DGO-06-M8x1KEG-HD-MSNI	6	M8x1keg	HD
PS-1001842	S-DGO-06-M10x1KEG-HD-MSNI	6	M10x1keg	HD
PS-1001843	S-DGO-06-R1/8KEG-HD-MSNI	6	R1/8keg	HD



# Gerader Steckverbinder

## Straight connector – push in

### Steckanschluss

Push in end



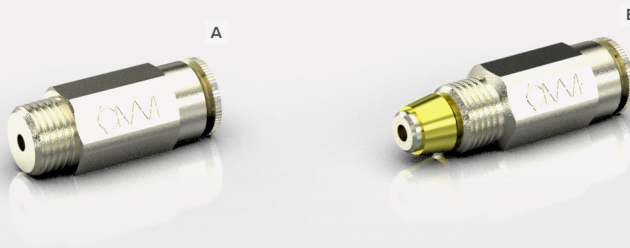
Art.Nr. Item-No	Bezeichnung Description	Rohr Ø Tube Ø	Ausführung Type
PS-6114853	S-G-04-MSNINBR	4	
PS-6114854	S-G-06-MSNINBR	6	
PS-1001978	S-G-06-HD-MSNINBR	6	HD

# Steck-Rückschlagventil

Check valve push in

**Steckanschluss/Einschraubgewinde**

Push in end / Malethread



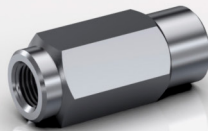
Art.Nr. Item-No	Bezeichnung Description	Rohr Ø Tube Ø	Außengewinde Male thread
<b>A</b> PS-1001634	S-GERV-04-M10x1KEG-MSNI	4	M10x1keg
<b>A</b> PS-1001344	S-GERV-06-M10x1KEG-MSNI	6	M10x1keg
<b>B</b> PS-1000598	S-GERVKL-04-M10x1-MSNI	4	M10x1
<b>B</b> PS-1000599	S-GERVKL-06-M10x1-MSNI	6	M10x1

# Schraub-Fassung

## Screw sleeve

### Für Hauptleitung

In use with high pressure hose



Art.Nr. Item-No	Bezeichnung Description	Nennweite Nominal size
PS-5116883	SFDN04ZNNI	4
PS-1000774	SFDN04VA	4
PS-1000830	SFDN06ZNNI	6
PS-1124546	SFDN06VA	6

# Schraub-Rohrstutzen gerade

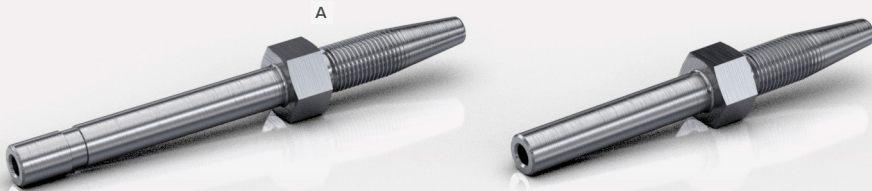
## Screw hose nipple – screwable

### Für Hauptleitung

In use with high pressure hose

### A Mit Nut für Steckverschraubung

With groove for push-in fitting



Art.Nr. Item-No	Bezeichnung Description	Nennweite Nominal size	Rohr Ø Tube Ø	Länge horizontal Length horizontal	Anschluss Connection
PS-1000762	SRS-DN04-06-19-ZNNI	4	6	19	
A PS-1001123	SRS-DN04-06-22-N1-ZNNI	4	6	22	Nut/Groove
PS-1001605	SRS-DN04-06-25-ZNNI	4	6	25	
PS-1000763	SRS-DN04-06-31-ZNNI	4	6	31	
A PS-1001309	SRS-DN04-06-31-N1-ZNNI	4	6	31	Nut/Groove
PS-1001475	SRS-DN04-08-31-ZNNI	4	8	31	
PS-5125738	SRS-DN06-06-21-ZNNI	6	6	21	
PS-1000768	SRS-DN06-08-21-ZNNI	6	8	21	
PS-1001348	SRS-DN06-08-41-ZNNI	6	8	41	
PS-1000770	SRS-DN04-06-31-VA	4	6	31	
PS-1125754	SRS-DN06-06-21-VA	6	6	21	
PS-1125753	SRS-DN06-08-21-VA	6	8	21	
PS-1125755	SRS-DN06-10-21-VA	6	10	21	

# Schraub-Rohrstutzen 45°

## Hose nipple 45° – screwable

### Für Hauptleitung

In use with high pressure hose

### A Mit Nut für Steckverschraubung

With groove for push-in fitting



Art.Nr. Item-No	Bezeichnung Description	Nennweite Nominal size	Rohr Ø Tube Ø	Länge horizontal Length horizontal	Anschluss Connection
PS-1002014	SRS45-DN04-06-25-ZNNI	4	6	25	
PS-1000764	SRS45-DN04-06-30-ZNNI	4	6	30	
A PS-0125735	SRS45-DN04-06-30-N1-ZNNI	4	6	30	Nut/Groove
PS-1001538	SRS45-DN04-06-44-ZNNI	4	6	44	
PS-1000769	SRS45-DN06-08-53-ZNNI	6	8	53	
PS-1000771	SRS45-DN04-06-30-VA	4	6	30	
PS-1000772	SRS45-DN06-08-53-VA	6	8	53	

# Schraub-Rohrstutzen 90°

## Hose nipple 90° – screwable

### Für Hauptleitung

In use with high pressure hose

### A Mit Nut für Steckverschraubung

With groove for push-in fitting



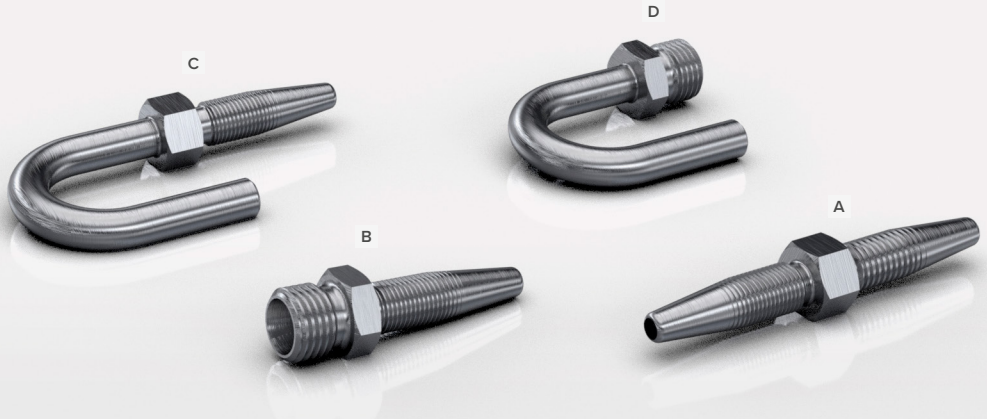
Art.Nr. Item-No	Bezeichnung Description	Nennweite Nominal size	Rohr Ø Tube Ø	Länge vertikal Length vertical	Anschluss Connection
PS-1000765	SRS90-DN04-06-22-ZNNI	4	6	22	
PS-1000766	SRS90-DN04-06-28-ZNNI	4	6	28	
A PS-1001619	SRS90-DN04-06-28-N1-ZNNI	4	6	28	Nut/Groove
PS-1001806	SRS90-DN04-06-32-ZNNI	4	6	32	
PS-1000767	SRS90-DN04-06-37-ZNNI	4	6	37	
PS-1001490	SRS90-DN04-06-47-ZNNI	4	6	47	
PS-5125745	SRS90-DN06-06-53-ZNNI	6	6	53	
PS-5125746	SRS90-DN06-08-53-ZNNI	6	8	53	
PS-1000773	SRS90-DN04-06-28-VA	4	6	28	
PS-1125757	SRS90-DN06-08-53-VA	6	8	53	

## Schraub-Rohrstutzen – Sonder

### Screw hose nipple – special

#### Für Hauptleitung

In use with high pressure hose



Art.Nr. Item-No	Bezeichnung Description	Nennweite Nominal size	Baureihe Series	Rohr Ø Tube Ø	Länge vertikal Length vertical
A PS-1001425	SRV-DN04-ZNNI	4	-	-	-
B PS-1001470	XSRS-DN04-06LL-ZNNI	4	LL	6	-
C PS-1001471	SRS180-DN04-06-22-ZNNI	4	-	6	22
D PS-1001472	XSRS180-06LL-06-22-ZNNI	-	LL	6	22

# Presshülse

## Crimp sleeve

### Für Hauptleitung

In use with high pressure hose



Art.Nr.	Bezeichnung	Nennweite
Item-No	Description	Nominal size
PS-5124556	QH12X25ZNNI	4



# Press-Rohrstutzen gerade

Crimp hose nipple – straight

## Für Hauptleitung

In use with high pressure hose

### A Mit Nut für Steckverschraubung

With groove for push-in fitting



Art.Nr. Item-No	Bezeichnung Description	Nennweite Nominal size	Rohr Ø Tube Ø	Länge horizontal Length horizontal	Anschluss Connection
PS-1001811	PRS-DN04-06-22-ZNNI	4	6	22	
A PS-1001812	PRS-DN04-06-22-N1-ZNNI	4	6	22	Nut/Groove
PS-1001938	PRS-DN04-06-38-ZNNI	4	6	38	
A PS-1001958	PRS-DN04-06-38-N1-ZNNI	4	6	38	Nut/Groove

# Press-Rohrstutzen 45°

## Crimp hose nipple – 45°

### Für Hauptleitung

In use with high pressure hose

### A Mit Nut für Steckverschraubung

With groove for push-in fitting



Art.Nr. Item-No	Bezeichnung Description	Nennweite Nominal size	Rohr Ø Tube Ø	Länge horizontal Length horizontal	Anschluss Connection
PS-1001937 *	PRS45-DN04-06-30-ZNNI	4	6	30	
A PS-1001957 *	PRS45-DN04-06-30-N1-ZNNI	4	6	30	Nut/Groove

\* Verfügbar ab 07/2023

Available 07/2023

# Press-Rohrstutzen 90°

## Crimp hose nipple – 90°

### Für Hauptleitung

In use with high pressure hose

### A Mit Nut für Steckverschraubung

With groove for push-in fitting



Art.Nr. Item-No	Bezeichnung Description	Nennweite Nominal size	Rohr Ø Tube Ø	Länge horizontal Length horizontal	Anschluss Connection
PS-1001936 *	PRS90-DN04-06-28-ZNNI	4	6	28	
A PS-1001956 *	PRS90-DN04-06-28-N1-ZNNI	4	6	28	Nut/Groove

\* Verfügbar ab 07/2023

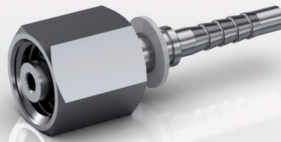
Available 07/2023

# Pressarmatur gerade

## Straight hose nipple – crimp

### Für Hauptleitung / 24°-Dichtkegelanschluss

In use with high pressure hose / 24° swivel seal cone end



Art.Nr. Item-No	Bezeichnung Description	Baureihe Series	Nennweite Nominal size	Rohr Ø Tube Ø
PS-6137928	PRADKO06LLDN04ZNNINBR	LL	4	6
PS-1000777	PRADKO06LDN04ZNNINBR	L	4	6
PS-1001275	PRADKO08LDN04ZNNINBR	L	4	8
PS-1001301	PRADKO06SDN04ZNNINBR	S	4	6
PS-1001276	PRADKO08SDN04ZNNINBR	S	4	8

# Pressarmatur 45°

## Hose nipple 45° – crimp

### Für Hauptleitung / 24°-Dichtkegelanschluss

In use with high pressure hose / 24° swivel seal cone end



Art.Nr. Item-No	Bezeichnung Description	Baureihe Series	Nennweite Nominal size	Rohr Ø Tube Ø
PS-1000778	PRA45DKO06LLDN04ZNNINBR	LL	4	6
PS-1000779	PRA45DKO06LDN04ZNNINBR	L	4	6
PS-1001532	PRA45DKO08LDN04ZNNINBR	L	4	8
PS-1000872	PRA45DKO06SDN04ZNNINBR	S	4	6
PS-1001530	PRA45DKO08SDN04ZNNINBR	S	4	8

# Pressarmatur 90°

## Hose nipple 90° – crimp

### Für Hauptleitung / 24°-Dichtkegelanschluss

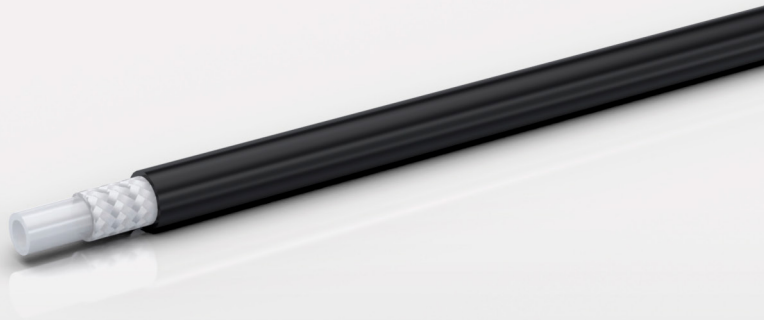
In use with high pressure hose / 24° swivel seal cone end



Art.Nr. Item-No	Bezeichnung Description	Baureihe Series	Nennweite Nominal size	Rohr Ø Tube Ø
PS-1000780	PRA90DKO06LLDN04ZNNINBR	LL	4	6
PS-1000781	PRA90DKO06LDN04ZNNINBR	L	4	6
PS-1001533	PRA90DKO08LDN04ZNNINBR	L	4	8
PS-1000871	PRA90DKO06SDN04ZNNINBR	S	4	6
PS-1001531	PRA90DKO08SDN04ZNNINBR	S	4	8

# Hochdruckschlauch

High pressure hose



Art.Nr. Item-No	Bezeichnung Description	Nennweite Nominal size	Außen Ø Outer Ø	Füllung Filling	Rolle Coil
PS-5115481	HLDN04SK50	4	8,6		50m
PS-5115478	HLDN04SK50GF	4	8,6	Fett/Grease	50m
PS-5115482	HLDN06AP50	6	11,3		50m
PS-5115480	HLDN06AP50GF	6	11,3	Fett/Grease	50m

# Polyamidrohr

Polyamid tube



Art.Nr. Item-No	Bezeichnung Description	Nennweite Nominal size	Außen Ø Outer Ø	Füllung Filling	Rolle Coil
PS-5115477	PA4X1AP100	2	4		100 m
PS-1001665	PA4X0,85AP50	2,3	4		50 m
PS-5125625	PA6X1,5SK50	3	6		50 m
PS-5125623	PA6X1,5SK100	3	6		100 m
PS-5125627	PA6X1,5SK50GF	3	6	Fett/Grease	50 m
PS-5125622	PA6X1,5SK100GF	3	6	Fett/Grease	100 m

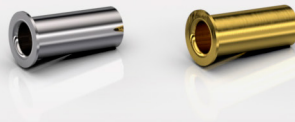


# Einsteckhülse

Tube insert

**Für Polyamidrohr**

In use with polyamid tube



Art.Nr. Item-No	Bezeichnung Description	Für Innen Ø In use with inner Ø
PS-5124879	EH04/02,3MS	2,3
PS-5124883	EH06/03MS	3
PS-5124885	EH06/04MS	4
PS-5124884	EH08/05MS	5
PS-5124887	EH08/06MS	6
PS-5124888	EH10/08MS	8
PS-1100335	EH06/04VA	4
PS-1100329	EH08/06VA	6
PS-1100330	EH10/08VA	8

# Überwurfschraube

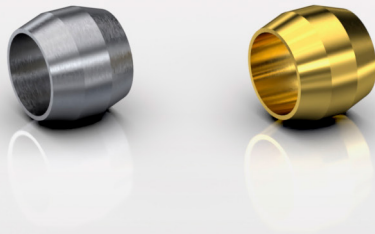
Union screw



Art.Nr. Item-No	Bezeichnung Description	Baureihe Series	Rohr Ø Tube Ø	Außengewinde Male thread
PS-5116696	UWS06LLM10x1ZNNI	LL	6	M10x1
PS-5001379	UWS06LM12X1,5ZNNI	L	6	M12x1,5
PS-5116701	UWS08LM14x1,5ZNNI	L	8	M14x1,5

# Doppelkegelring

## Double cone ring



Art.Nr. Item-No	Bezeichnung Description	Baureihe Series	Rohr Ø Tube Ø
PS-5152475	DKR06MS	LL/L	6
PS-5152478	DKR08MS	LL/L	8
PS-5300526	DKR06ZNNI	LL/L	6
PS-5500265	DKR08ZNNI	LL/L	8

# Überwurfschraube mit Schaft

Union screw with shank



Art.Nr. Item-No	Bezeichnung Description	Baureihe Series	Rohr Ø Tube Ø	Außengewinde Male thread
PS-5124291	UWSS06LL10x1MS	LL	6	M10x1
PS-5124292	UWSS08L14x1,5MS	L	8	M14x1,5

## Kegelring mit Schaft

Cone ring with shank



Art.Nr. Item-No	Bezeichnung Description	Baureihe Series	Rohr Ø Tube Ø
PS-5124312	KRS06MS	LL/L	6
PS-5124313	KRS08MS	LL/L	8

# Schottverbinder mit Innengewinde

## Bulkhead fitting – female thread

**Zylindrisches Außengewinde / Innengewinde beidseitig mit Formbohrung**

Male parallel thread / Female parallel thread with profiled bore on both sides



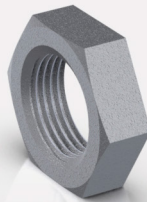
Art.Nr. Item-No	Bezeichnung Description	Rohr Ø Tube Ø	Außengewinde Male thread	Innengewinde Female thread	Länge Length
PS-1000660	SVM14x1,5M8x1L27ZNNI	4	M14x1,5	M8x1	27
PS-1001300	SVM14x1,5M8x1L38ZNNI	4	M14x1,5	M8x1	38

# Gegenmutter

## Locknut

### Für Schottverschraubung

In use with bulkhead connector



Art.Nr. Item-No	Bezeichnung Description	Innengewinde Female thread
PS-1000839	GM10X1ZNNI	M10x1
PS-1000786	GM12X1,5ZNNI	M12x1,5
PS-1002006	GM14x1,5ZNNI	M14x1,5

# Verlängerung

## Extension

### Kegeliges Einschraubgewinde / Zylindrisches Innengewinde

Male taper thread / Female parallel thread



Art.Nr. Item-No	Bezeichnung Description	Rohr Ø Tube Ø	Außengewinde Male thread	Innengewinde Female thread	Länge Length
PS-5300802	VM6X1KEGM8X120ZNNI	4	M6x1keg	M8x1	20
PS-1001934 *	VM6x1KEGM10x124ZNNI	6	M6x1keg	M10x1	24
PS-5116760	VM8x1KEGM8x118ZNNI	4	M8x1keg	M8x1	18
PS-5116756	VM8X1KEGM8x124ZNNI	4	M8x1keg	M8x1	24
PS-5116763	VM8X1KEGM10x122ZNNI	6	M8x1keg	M10x1	22
PS-5116752	VM8x1KEGM8x133ZNNI	4	M8x1keg	M8x1	33
PS-1001381	VM8x1KEGM8x151ZNNI	4	M8x1keg	M8x1	51
PS-1000584	VM8x1KEGM8x162ZNNI	4	M8x1keg	M8x1	62
PS-1001783	VM10x1KEGM8x118ZNNI	4	M10x1keg	M8x1	18
PS-5126036	VM10X1KEGM10X118ZNNI	6	M10x1keg	M10x1	18
PS-1001379	VM10x1KEGM10x122ZNNI	6	M10x1keg	M10x1	22
PS-5126039	VM10X1KEGM10X124ZNNI	6	M10x1keg	M10x1	24
PS-5116753	VM10X1KEGM10X136ZNNI	6	M10x1keg	M10x1	36
PS-1000776	VM10x1KEGM10x140ZNNI	6	M10x1keg	M10x1	40
PS-5116734	VM10x1KEGM10x151ZNNI	6	M10x1keg	M10x1	51
PS-5116758	VM10x1KEGM10x170ZNNI	6	M10x1keg	M10x1	70
PS-1000260	VM10x1KEGM10x1100ZNNI	6	M10x1keg	M10x1	100
PS-1001028	VM10x1KEGG1/4ZNNI	-	M10x1keg	G1/4	24
PS-1001114	VR1/8KEGM10x118ZNNI	6	R1/8keg	M10x1	18
PS-5126041	VR1/8KEGM10x151ZNNI	6	R1/8keg	M10x1	51
PS-5152480	VR1/8KEGG1/818ZNNI	-	R1/8keg	G1/8	18
PS-1000665	VR1/8KEGG1/824ZNNI	-	R1/8keg	G1/8	24
PS-1000697	VR1/8KEGG1/836ZNNI	-	R1/8keg	G1/8	36
PS-1000698	VR1/8KEGG1/851ZNNI	-	R1/8keg	G1/8	51
PS-1000699	VR1/4KEGG1/822ZNNI	-	R1/4keg	G1/8	22
PS-1001113	VR1/4KEGM10x122ZNNI	6	R1/4keg	M10x1	22
PS-1000634	VR1/4KEGM10x136ZNNI	6	R1/4keg	M10x1	36
PS-1000700	VR1/4KEGM10x151ZNNI	6	R1/4keg	M10x1	51

\* Verfügbar ab 07/2023

Available 07/2023

Weitere Größen und Abmessungen auf Anfrage. Alle Angaben unter Vorbehalt technischer Änderungen.

Other sizes and dimensions on request. All information subject to technical changes.



# Eckwinkel 45°

## Elbow 45°

**Kegeliges Einschraubgewinde / Zylindrisches Innengewinde**

Male taper thread / Female parallel thread



Art.Nr. Item-No	Bezeichnung Description	Außengewinde Male thread	Innengewinde Female thread
PS-9900089	EW45-M6x1KEG-M8x1-ZNNI	M6x1keg	M8x1
PS-5901017	EW45-M8x1KEG-M8x1-ZNNI	M8x1keg	M8x1
PS-5116776	EW45-M8x1,25KEG-M8x1-ZNNI	M8x1,25keg	M8x1
PS-1000702	EW45-M10x1KEG-M10x1-ZNNI	M10x1keg	M10x1
PS-9900417	EW45-M10x1KEG-M8x1-ZNNI	M10x1keg	M8x1
PS-1000603	EW45-R1/8KEG-G1/8-ZNNI	R1/8keg	G1/8
PS-1000703	EW45-R1/4KEG-G1/4-ZNNI	R1/4keg	G1/4

# Eckwinkel 90°

## Elbow 90°

**Kegeliges Einschraubgewinde / Zylindrisches Innengewinde**

Male taper thread / Female parallel thread



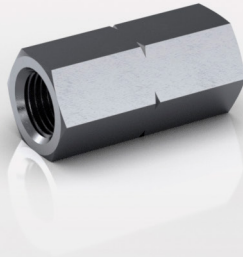
Art.Nr. Item-No	Bezeichnung Description	Außengewinde Male thread	Innengewinde Female thread
PS-1000342	EW90-M6x1KEG-M6x1-ZNNI	M6x1keg	M6x1
PS-5128926	EW90-M6x1KEG-M8x1-ZNNI	M6x1keg	M8x1
PS-5126044	EW90-M6x1KEG-M10x1-ZNNI	M6x1keg	M10x1
PS-5116796	EW90-M8x1KEG-M8x1-ZNNI	M8x1keg	M8x1
PS-5126046	EW90-M8x1KEG-M10x1-ZNNI	M8x1keg	M10x1
PS-1000717	EW90-M8x1,25KEG-M8x1,25-ZNNI	M8x1,25keg	M8x1,25
PS-5126047	EW90-M8x1,25KEG-M10x1-ZNNI	M8x1,25keg	M10x1
PS-5116797	EW90-M10x1KEG-M10x1-ZNNI	M10x1keg	M10x1
PS-1000379	EW90-M10x1KEG-M8x1-ZNNI	M10x1keg	M8x1
PS-5300835	EW90-M10x1KEG-M8x1-L25-ZNNI	M10x1keg	M8x1
PS-1000272	EW90-R1/8KEG-G1/8-ZNNI	R1/8keg	G1/8
PS-5137818	EW90-R1/8KEG-M10x1-ZNNI	R1/8keg	M10x1
PS-1000704	EW90-R1/4KEG-M10x1-ZNNI	R1/4keg	M10x1
PS-5132496	EW90-R1/4KEG-G1/4-ZNNI	R1/4keg	G1/4
PS-1001253	EW90-1/4UNF-M10x1-ZNNI	1/4-28 UNF	M10x1

# Muffe

## Socket

### Zylindrisches Innengewinde mit Formbohrung

Female parallel thread with profiled bore



Art.Nr. Item-No	Bezeichnung Description	Innengewinde Female thread	Länge Length
PS-1000680	MU8X1ZNNI	M8x1	28
PS-1000679	MU10X1ZNNI	M10x1	31
PS-1000705	MU14X1,5ZNNI	M14x1,5	41
PS-1000706	MU1/8ZNNI	G1/8	18
PS-1000707	MU1/4ZNNI	G1/4	26

# Rückschlagventil

## Check valve

24°-Rohranschluss / Kegeliges Einschraubgewinde

24° cone end / Male taper thread



Art.Nr. Item-No	Bezeichnung Description	Baureihe Series	Rohr Ø Tube Ø	Außengewinde Male thread
PS-6116803	GERV06LLM10X1KEGZNNI	LL	6	M10x1keg
PS-1000708	GERV06LLR1/8KEGZNNI	LL	6	R1/8keg
PS-1001947	GERV08LLM10X1KEGZNNI	LL	8	M10x1keg
PS-1002031	GERV08LLR1/8KEGZNNI	LL	8	R1/8keg
PS-2124484	GERV06LLM10X1KEGVA	LL	6	M10x1keg
PS-2124487	GERV06LLR1/8KEGVA	LL	6	R1/8keg

# Rückschlagventil

## Check valve

**24°-Rohranschluss / Zylindrisches Einschraubgewinde – Dichtkante**

24° cone end / Male parallel thread – sealing edge



Art.Nr. Item-No	Bezeichnung Description	Baureihe Series	Rohr Ø Tube Ø	Außengewinde Male thread
PS-1001816	GERV06LLR1/8ZNNI	LL	6	G1/8
PS-1000709	GERV06LR1/4ZNNI	L	6	G1/4
PS-1000710	GERV08LR1/4ZNNI	L	8	G1/4
PS-1000711	GERV10LR1/4ZNNI	L	10	G1/4
PS-1001196	GERV06SR1/4ZNNI	S	6	G1/4
PS-2124493	GERV06LR1/4VA	L	6	G1/4
PS-2124508	GERV08LR1/4VA	L	8	G1/4
PS-2124505	GERV10LR1/4VA	L	10	G1/4

# Verschlusschraube

Screw plug

**Mit Weichdichtung**

With soft seal



Art.Nr. Item-No	Bezeichnung Description	Außengewinde Male thread
PS-1001534	VSTI8X1EDZNNINBR	M8x1
PS-6400110	VSTI10X1EDZNNINBR	M10x1
PS-1001617	VSTI12x1,5EDZNNINBR	M12x1,5
PS-6401474	VSTI14x1,5EDZNNINBR	M14x1,5
PS-6100900	VSTI1/8EDZNNINBR	G1/8
PS-6100912	VSTI1/4EDZNNINBR	G1/4
PS-6100923	VSTI3/8EDZNNINBR	G3/8
PS-6100888	VSTI1/2EDZNNINBR	G1/2
PS-2100876	VSTI10X1EDVAVI	M10x1
PS-2100965	VSTI1/8EDVAVI	G1/8
PS-2100961	VSTI1/4EDVAVI	G1/4

# Drehgelenk

## Swivel joint

**24°-Rohranschluss / Kegeliges Einschraubgewinde**

24° cone end / Male taper thread



Art.Nr. Item-No	Bezeichnung Description	Baureihe Series	Rohr Ø Tube Ø	Außengewinde Male thread	Drehzahl max. Speed max .
PS-1001973 *	DGO-06LL-M6X1KEG-MSNBR	LL	6	M6x1keg	1/min
PS-1001971 *	DGO-06LL-M8X1KEG-MSNBR	LL	6	M8x1keg	1/min
PS-1001969 *	DGO-06LL-M10X1KEG-MSNBR	LL	6	M10x1keg	1/min
PS-1001975 *	DGO-06LL-R1/8KEG-MSNBR	LL	6	R1/8keg	1/min

\* Verfügbar ab 08/2023

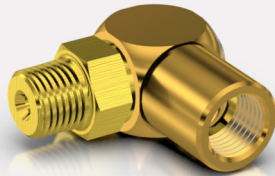
Available 08/2023

# Drehgelenk

## Swivel joint

Zylindrisches Innengewinde mit Formbohrung / Kegeliges Einschraubgewinde

Female parallel thread with profiled bore



Art.Nr. Item-No	Bezeichnung Description	Rohr Ø Tube Ø	Innengewinde Female thread	Außengewinde Male thread	Drehzahl max. Speed max .
PS-1001389 *	XDGO-06-M6X1KEG-MSNBR	6	M10x1	M6x1keg	1/min
PS-1001390 *	XDGO-06-M8X1KEG-MSNBR	6	M10x1	M8x1keg	1/min
PS-1001391 *	XDGO-06-M10X1KEG-MSNBR	6	M10x1	M10x1keg	1/min
PS-1001392 *	XDGO-06-R1/8KEG-MSNBR	6	M10x1	R1/8keg	1/min

\* Verfügbar ab 08/2023

Available 08/2023



# Zwischenschwenkverschraubung

Inlet banjo connector

T-Verschraubung mit zylindrischen Gewinde

T-Fitting with parallel threads



Art.Nr. Item-No	Bezeichnung Description	Innengewinde Female thread	Außengewinde Male thread	Anschluss Connection
PS-1001049	ZSV-M10x1-ZNNICU	M10x1	M10x1keg	
A PS-1001029	ZSV-M10x1-SNHD-ZNNICU	M10x1	M10x1keg	mit Schmiernippel/ with grease nipple

# Nippelblock

## Greasing block

**Mit Durchgangsbohrung**  
With straight drilling



Art.Nr. Item-No	Bezeichnung Description	Innengewinde Female thread	Ausführung Type	Schlüsselweite Width across flats
PS-1001346	NB01M10X1SW16ZNNI	M10x1	1	SW16
PS-1001349	NB02M10X1SW16ZNNI	M10x1	2	SW16
PS-1001632	NB03M10X1SW16ZNNI	M10x1	3	SW16
PS-1000300	NB01M10X1ZNNI	M10x1	1	SW20
PS-1000301	NB02M10X1ZNNI	M10x1	2	SW20
PS-1000302	NB03M10X1ZNNI	M10x1	3	SW20
PS-1000303	NB04M10X1ZNNI	M10x1	4	SW20
PS-1000304	NB05M10X1ZNNI	M10x1	5	SW20
PS-1000305	NB06M10X1ZNNI	M10x1	6	SW20
PS-1000306	NB07M10X1ZNNI	M10x1	7	SW20
PS-1000307	NB08M10X1ZNNI	M10x1	8	SW20
PS-1000309	NB01R1/8ZNNI	G1/8	1	SW20
PS-1000310	NB02R1/8ZNNI	G1/8	2	SW20
PS-1000311	NB03R1/8ZNNI	G1/8	3	SW20
PS-1000312	NB04R1/8ZNNI	G1/8	4	SW20
PS-1000313	NB05R1/8ZNNI	G1/8	5	SW20
PS-1000314	NB06R1/8ZNNI	G1/8	6	SW20
PS-1000315	NB07R1/8ZNNI	G1/8	7	SW20
PS-1000316	NB08R1/8ZNNI	G1/8	8	SW20

# Nippelblock – montiert

## Greasing block – assembled

**Mit Schmiernippel und gerader Einschraubverschraubung**

With grease nipple and straight male stud



Art.Nr. Item-No	Bezeichnung Description	Ausführung Type	Baureihe Series	Rohr Ø Tube Ø	Schlüsselweite Width across flats
PS-1001259	NB01-06LL-H1-ZNNI	1	LL	6	SW16
PS-1001260	NB02-06LL-H1-ZNNI	2	LL	6	SW16
PS-1001261	NB03-06LL-H1-ZNNI	3	LL	6	SW16

# Nippelblock

## Greasing block

### Mit T-Bohrung

With T-drilling



Art.Nr. Item-No	Bezeichnung Description	Innengewinde Female thread	Ausführung Type	Schlüsselweite Width across flats
PS-1001570	NBT01M10X1ZNNI	M10x1	1	SW20
PS-1001571	NBT02M10X1ZNNI	M10x1	2	SW20
PS-1001572	NBT03M10X1ZNNI	M10x1	3	SW20
PS-1001831	NBT04M10X1ZNNI	M10x1	4	SW20
PS-1001833	NBT05M10X1ZNNI	M10x1	5	SW20
PS-1001835	NBT06M10X1ZNNI	M10x1	6	SW20
PS-1001837	NBT08M10X1ZNNI	M10x1	8	SW20

# Nippelblock – montiert

## Greasing block – assembled

**Abschmierhilfe mit Hochdruckschmiernippel**  
With high pressure grease nipple



Art.Nr. Item-No	Bezeichnung Description	Ausführung Type	Baureihe Series	Rohr Ø Tube Ø	Schlüsselweite Width across flats
PS-1001513	NBT01-06LL-H1-ZNNI	1	LL	6	SW20
PS-1001514	NBT02-06LL-H1-ZNNI	2	LL	6	SW20
PS-1001515	NBT03-06LL-H1-ZNNI	3	LL	6	SW20

# Schmiernippel

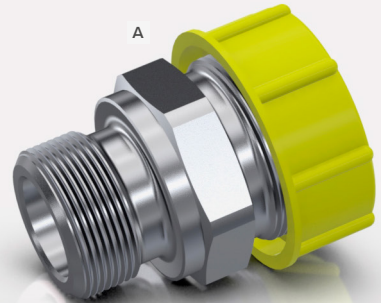
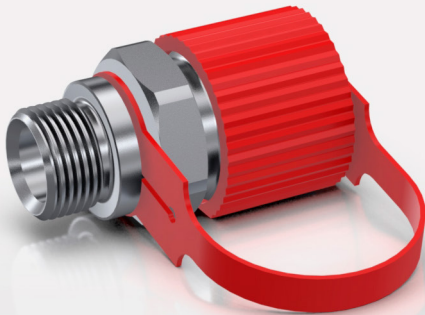
## Grease nipple



Art.Nr. Item-No	Bezeichnung Description	Außengewinde Male thread	Ausführung Type	Schutzkappe Protection cap
PS-1000838	SNH1M6X1KEGZNNI	M6x1keg	gerade /straight	
PS-1000713	SNH1M10X1KEGZNNI	M10x1keg	gerade /straight	
PS-1000714	SNH1R1/4KEGZNNI	R1/4keg	gerade /straight	
PS-1000715	SNH2M10x1KEGZNNI	M10x1keg	45°	
PS-1000716	SNH3M10x1KEGZNNI	M10x1keg	90°	
PS-1000789	SNH1HD-M10X1KEG-ZNNINBR	M10x1keg	gerade – Hochdruck/ straight – high Pressure	
PS-1000783	SNH1HD-M10X1KEG-ZNNINBRSK	M10x1keg	gerade – Hochdruck/ straight – high Pressure	x
PS-1000790	SNH1HD-R1/8KEG-ZNNINBR	R1/8keg	gerade – Hochdruck/ straight – high Pressure	
PS-1000791	SNH1HD-R1/8KEG-ZNNINBRSK	R1/8keg	gerade – Hochdruck/ straight – high Pressure	x
<b>A</b> PS-1001417	SNH1HD-M14x1,5OR-ZNNINBRSK	M14x1,5	gerade – Hochdruck/ straight – high Pressure	x

# Befülladapter

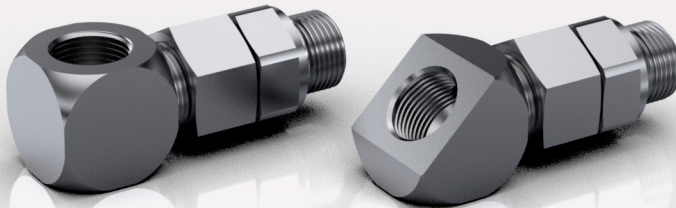
Filling adapter



Art.Nr. Item-No	Bezeichnung Description	Außengewinde Male thread	Ausführung Type
PS-1000754	BFA-M20x1,5-ZNNINBR	M20x1,5	
PS-1000755	BFAR-M20x1,5-ZNNINBR	M20x1,5	mit Ventil /with valve
PS-1000650	BFA-M22x1,5-ZNNINBR	M22x1,5	
PS-1000748	BFAR-M22x1,5-ZNNINBR	M22x1,5	mit Ventil /with valve
A PS-1002020	BFA-M22x1,5-M26x1,5-ZNNIPTFE	M22x1,5	für /for XBFZ-M400

# Einstellbarer Anschlussstutzen

Swivel connector



Art.Nr. Item-No	Bezeichnung Description	Außengewinde Male thread	Innengewinde Female thread	Ausführung Type
PS-1000749	ASS45-M20x1,5-VORM-ZNNINBR	M20x1,5	M20x1,5	45°
PS-1001735	ASS45-M22x1,5-VORM-ZNNINBR	M22x1,5	M22x1,5	45°
PS-1000756	ASS90-M20x1,5-VORM-ZNNINBR	M20x1,5	M20x1,5	90°
PS-1001738	ASS90-M22x1,5-VORM-ZNNINBR	M22x1,5	M22x1,5	90°



# Manometer

## Pressure gauge

**Mit Glyzerinfüllung / Zweite Skala: PSI**

With glycerine filling / Second scale: PSI



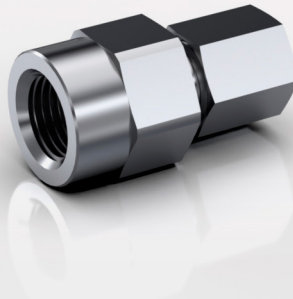
Art.Nr. Item-No	Bezeichnung Description	Anzeigebereich Display area	Außengewinde Male thread	Anschluss Connection
PS-2125465	NGU63(0-250bar)-G1/4-GF-PSI-VA	0 – 250 bar	G1/4	unten / below
PS-2128622	NGU63(0-400bar)-G1/4-GF-PSI-VA	0 – 400 bar	G1/4	unten / below
PS-2138655	NGH63(0-250bar)-G1/4-GF-PSI-VA	0 – 250 bar	G1/4	hinten / rear
PS-2127557	NGH63(0-400bar)-G1/4-GF-PSI-VA	0 – 400 bar	G1/4	hinten / rear

# Manometerverschraubung

Pressure gauge connector

**24°-Rohranschluss / Zylindrisches Innengewinde**

24° cone end / Female parallel thread



Art.Nr. Item-No	Bezeichnung Description	Baureihe Series	Rohr Ø Tube Ø	Innengewinde Female thread
PS-1000693	MAV06LR1/4ZNNI	L	6	G1/4
PS-1000694	MAV08LR1/4ZNNI	L	8	G1/4
PS-2107793	MAV06LR1/4VA	L	6	G1/4
PS-2107795	MAV08LR1/4VA	L	8	G1/4

# Einstellbare Manometerverschraubung

Swivel pressure gauge connector

**24°-Dichtkegelanschluss / Zylindrisches Innengewinde**

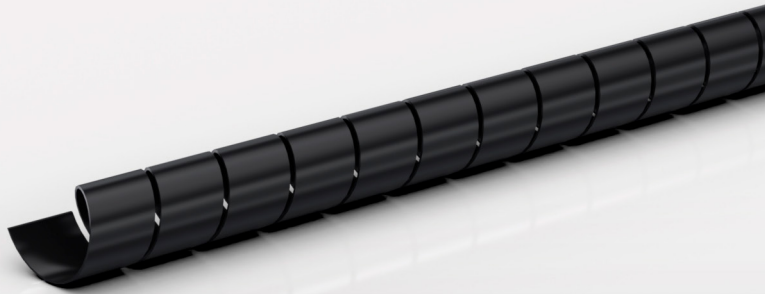
24° swivel seal cone end / Female parallel thread



Art.Nr. Item-No	Bezeichnung Description	Baureihe Series	Rohr Ø Tube Ø	Innengewinde Female thread
PS-1000695	MAVE06LR1/4ZNNINBR	L	6	G1/4
PS-6129858	MAVE08LR1/4ZNNINBR	L	8	G1/4
PS-2114744	MAVE06LR1/4VAVI	L	6	G1/4
PS-2114740	MAVE08LR1/4VAVI	L	8	G1/4

# Schutzspirale

## Hose protection



Art.Nr. Item-No	Bezeichnung Description	Innen-Ø Internal-Ø	Wanddicke Wall thickness	Bandbreite Strip width	Rolle Coil
PS-5115549	KBS-ID9-PE-SCHW-50	9	1,5	10	50m
PS-5115547	KBS-ID12-PE-SCHW	12	2	14	20m

# Rohrschelle

## Clamp

**Mit Gummieinlage**  
With rubber insert



Art.Nr. Item-No	Bezeichnung Description	Rohr Ø Tube Ø	Breite Width
PS-1001645	RSGU1-06/12-W1EPDM	6	12
PS-1001879	RSGU1-08/12-W1EPDM	8	12
PS-1001429	RSGU1-09/12-W1EPDM	9	12
PS-1001881	RSGU1-10/12-W1EPDM	10	12
PS-1001628	RSGU1-12/12-W1EPDM	12	12
PS-1001629	RSGU1-15/12-W1EPDM	15	12
PS-1001630	RSGU1-18/12-W1EPDM	18	12
PS-1001646	RSGU1-06/15-W1EPDM	6	15
PS-1001430	RSGU1-09/15-W1EPDM	9	15
PS-1001627	RSGU1-10/15-W1EPDM	10	15
PS-1001647	RSGU1-12/15-W1EPDM	12	15
PS-1001641	RSGU1-15/15-W1EPDM	15	15
PS-1001431	RSGU1-17/15-W1EPDM	17	15
PS-1001640	RSGU1-18/15-W1EPDM	18	15
PS-1001432	RSGU1-19/15-W1EPDM	19	15
PS-1001648	RSGU1-22/15-W1EPDM	22	15
PS-1001631	RSGU1-25/15-W1EPDM	25	15
PS-1001433	RSGU1-10/20-W1EPDM	10	20
PS-1001435	RSGU1-14/25-W1EPDM	14	25
PS-1001436	RSGU1-20/25-W1EPDM	20	25
PS-1001437	RSGU1-28/25-W1EPDM	28	25

# Befestigungsschelle – einlaschig

## Clamp – single flap



Art.Nr. Item-No	Bezeichnung Description	Rohr Ø Tube Ø	Ausführung Type
PS-6115654	DIN72571-1x6-W1	6	1x
PS-6115657	DIN72571-1x8-W1	8	1x
PS-6115656	DIN72571-2x6-W1	6	2x
PS-6115650	DIN72571-2x8-W1	8	2x
PS-6115651	DIN72571-1x6-W4	6	1x
PS-6115652	DIN72571-1x8-W4	8	1x
PS-6115653	DIN72571-2x6-W4	6	2x
PS-6134239	DIN72571-2x8-W4	8	2x

# Befestigungsschelle – zweilaschig

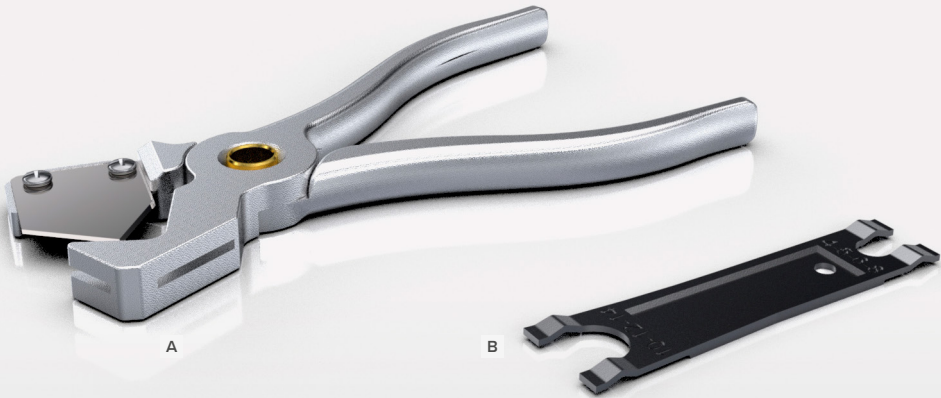
## Clamp – double flap



Art.Nr. Item-No	Bezeichnung Description	Rohr Ø Tube Ø	Ausführung Type
PS-4145408	DIN72573-1x6-W1	6	1x
PS-4145411	DIN72573-1x8-W1	8	1x
PS-4115658	DIN72573-2x6-W1	6	2x
PS-4145414	DIN72573-2x8-W1	8	2x
PS-2115667	DIN72573-1x6-W4	6	1x
PS-2134237	DIN72573-1x8-W4	8	1x
PS-2115668	DIN72573-2x6-W4	6	2x
PS-2134236	DIN72573-2x8-W4	8	2x

# Werkzeuge

## Tools



Art.Nr. Item-No	Bezeichnung Description	Ausführung Type
<b>A</b> PS-6117296	PASZ-4-22	<b>Schneidzange für Schlauch/Rohr ≤ Ø 12 mm</b> <b>Messerbreite 22 mm</b> Cutter for tubes ≤ Ø 12 mm blade width 22 mm
PS-6117002	ERMZ-K B22	<b>Ersatzmesser für Schneidzange PASZ-4-22</b> Spare blade for cutter PASZ-4-22
<b>B</b> PS-1001267	S-LWKZ-04-12-CF	<b>Lösewerkzeug – Steckverschraubung für Rohrdurchmesser 4, 6, 8, 10 und 12 mm</b> Tool for disassembling push in for tube-Ø 4, 6, 8, 10 and 12 mm



## Zubehör Accessories



Art.Nr. Item-No	Bezeichnung Description	Ausführung Type
A PS-1001539	FPS-M400-S-M10X1	<b>Handhebel Fettpresse mit Schlauch und Greifmundstück; für 400 g Kartuschen; mit Anschlussgewinde M10x1</b> Grease gun with hose and coupler; for 400 g cartridges; with thread M10x1
B PS-1001540	HSGMS-M10X1	<b>Hydraulik Sicherheits-Greifmundstück für Fettpresse mit Anschlussgewinde M10x1 und integriertem Linear-Drehgelenk</b> Safety-Coupler for grease gun with thread M10x1 and integrated linear-swivel
PS-1001729	XBFZ-M400	<b>Befüllzylinder ohne Anschlussstecker; mit Innengewinde M26x1,5; für 400 g Kartusche oder für 500 g loses Fett</b> Filler gun without connecting plug; with female parallel thread M26x1,5; fits for 400 g Pull-Off-Cartridges or 500 g bulk fill
C PS-1000823	BFZ-M400	<b>Befüllzylinder mit Anschlussstecker; für 400 g Kartusche oder für 500 g loses Fett</b> Filler gun with connecting plug; fits for 400 g Pull-Off-Cartridges or 500 g bulk fill

# Kontakt

## Contact

**Sie haben Fragen zu unseren Produkten oder Dienstleistungen?**

**Dann rufen Sie uns an oder schreiben Sie uns eine E-Mail.**

**Wir werden Ihre Anfrage schnellstmöglich bearbeiten.**

Do you have any questions on our products or services?

Kindly call us or write us an email. We will process your

request as soon as possible.

### **AP Armaturen Proksch GmbH**

Siemensstraße 11

71409 Schwaikheim

Deutschland/Germany

Tel.: +49 7195 - 97705-0

Fax: +49 7195 - 97705-60

order@proksch.de

[www.proksch.de](http://www.proksch.de)