

PRODUKTE 2022

***Die erste Wahl  
für professionelle  
Anwender***



ÖLE • FETTE • ADDITIVE



# Österreichweit bedienen wir begeisterte Kunden aus



Cosmian W., Kärnten



Cedrik P., Burgenland



Josef O., Niederösterreich



Stefan H., Steiermark



# allen Branchen



Oliver S., Tirol



Wenzel W., Wien



Maria A., Oberösterreich



Augustin L., Salzburg

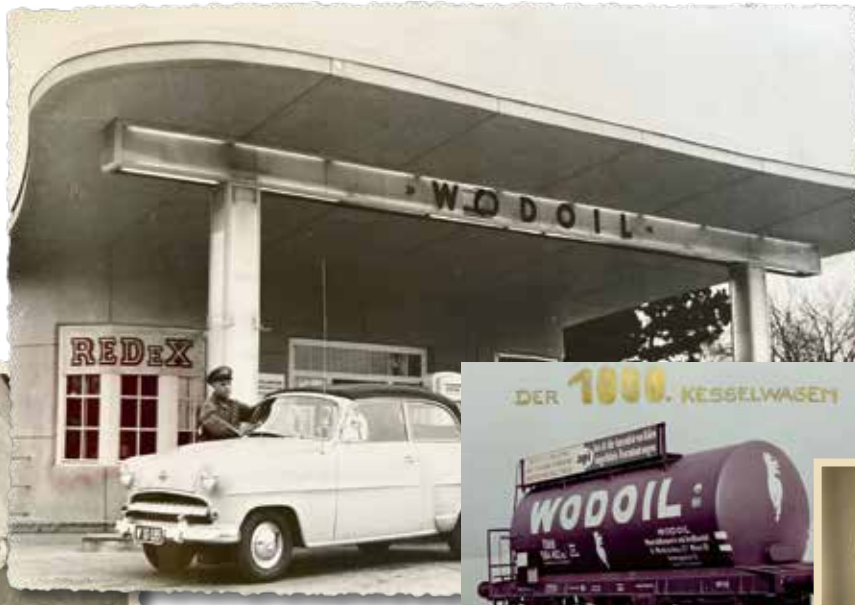


# INHALT

<b>ÜBER UNS</b> .....	<b>06</b>
<b>MOTORÖLE</b> .....	<b>10</b>
<b>GETRIEBEÖLE</b> .....	<b>18</b>
<b>INDUSTRIEÖLE</b> .....	<b>22</b>
<b>SCHMIERFETTE</b> .....	<b>30</b>
<b>WINTERCHEMIE</b> .....	<b>33</b>
<b>ADDITIVE &amp; PFLEGE</b> .....	<b>35</b>
<b>SPEZIFIKATIONEN</b> .....	<b>38</b>



## Qualität verpflichtet -



**1946**

Am 18. Juni 1946, direkt nach Beendigung des Zweiten Weltkrieges, bekommt Karl Wodrazka den Gewerbeschein für die Firma WODOIL GmbH. Mit zwei Mitarbeitern nimmt er die Arbeit auf.

**1952**

Karl Wodrazka steigt in den Treibstoffhandel ein und akquiriert eine für damalige Zeit riesige Kesselwagen-Flotte. Er sprengt damit das damals existierende Treibstoffkartell.



**1955**

Die Firma verkauft ihren tausendsten Kesselwagen und hat bereits mehr als 35.000.000 Liter Erdölprodukte importiert, wovon ein Großteil in den eigenen Tankstellen verkauft wurde.



**1957**

Karl Wodrazka stirbt. Das Unternehmen WODOIL hat zu diesem Zeitpunkt neben dem Schmierstoffhandel 45 Tankstellen unter seiner Kontrolle. Wodrazkas Tochter Johanna ist 3 Jahre alt.



19  
46

19  
52

19  
55

19  
57

**S**eit 1946 steht **WODOIL** für Transparenz, Qualität und Schnelligkeit. Auch in der 3. Generation stellt unser Familienbetrieb stets die Bedürfnisse unserer Kunden in den Mittelpunkt.

Wir sind ein ungebundener und freier Mineralöl-Großhändler und können durch unsere lange Firmenhistorie bei namhaften Marken und direkt von den besten Raffinerien zu äußerst günstigen Konditionen einkaufen. Ein Vorteil, den wir von **WODOIL** direkt an unsere Kunden weitergeben.

Durch die langjährige Erfahrung in der Schmierstoffindustrie können wir uns an jeden Kundenwunsch individuell anpassen und haben genaueste Daten über die Anforderungen von Motoren, Getrieben, Lagern etc. von über 36.000 Maschinen.

Während in früheren Zeiten die Schmiermittel-Industrie eher vage Angaben zu ihren Produkten gemacht hat, ist sie heutzutage ein hochtechnologischer Sektor mit laufenden Laborüberprüfungen der Qualitäten. Dadurch können die genauesten Angaben und Einhaltung der jeweiligen Spezifikationen garantiert werden.

Wie Sie dank **WODOIL** von dieser geprüften Qualität profitieren? Ganz einfach: Wir liefern unseren Kunden genau die qualitativ hochwertigen Schmierstoffe, die für die betreffenden Maschinen vorgeschrieben sind - aber deutlich günstiger. Weil sie sich den sogenannten Markenaufschlag ersparen.

Zu diesem Zweck arbeiten wir mit einer Reihe von erstklassigen Markenschmierstoff-Herstellern und Raffinerien zusammen, die gemäß unseren Anforderungen alles vom Basic- bis zum Premiumprodukt bereitstellen.



# seit 75 Jahren



1976

**1976**  
Dr. Johanna Wodrazka (später Dr. Johanna Arco) wird Geschäftsführerin des Unternehmens.



2000

**2000**  
Eröffnung der Verkaufsniederlassung Linz und Baubeginn des über 1.000 m<sup>2</sup> großen und für 1.000 Palettenstellplätze ausgerichteten Hochregallagers in Harmannsdorf/Rückersdorf.

2001

**2001**  
Inbetriebnahme des neuen Lagers mit einer Abfülleinrichtung für Klein- u. Großgebinde, 6 Hochtanks sowie Diesel-SB-Tankstelle.

2009

**2009**  
Erweiterung der Abfülleinrichtung mit einer dem neuesten Stand der Technik entsprechenden halbautomatischen Klein- gebindeabfüllanlage für 0,5 Liter bis 10 Liter.

2022

**2021|2022**  
Dipl. Ing. Carl Arco wird Teil der Geschäftsführung. Entwicklung des neuen Corporate Designs und Neustart der Website **wodoil.at** inklusive Onlineshop, Oil-Finder und vielen weiteren nützlichen Funktionen.



Dipl. Ing. Carl Arco modernisierte das Unternehmen. Und die nächste Generation ist auch schon am Start.



Zahlreiche Kunden in ganz Österreich vertrauen

# Mit unseren Schmierstoffen treffen Sie die richtige Wahl!



KRAFTSTOFF-  
UND ÖL-  
ERSPARNIS



MAXIMALER  
MASCHINEN-  
SCHUTZ



LÄNGERE  
WARTUNGS-  
INTERVALLE



MEHR LEBENS-  
DAUER, WENIGER  
SCHADSTOFFE



FÜR ALLE  
JAHRESZEITEN  
GEEIGNET

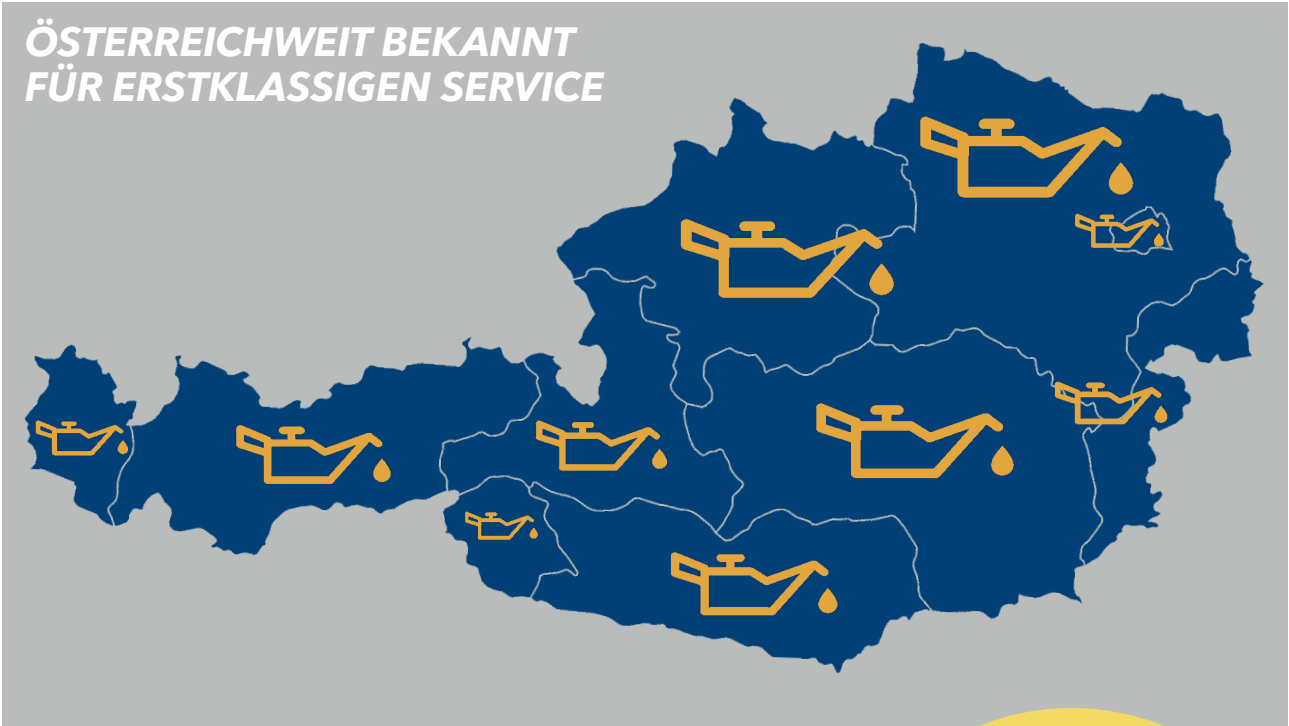
LABOR-GEPRÜFTE  
QUALITÄT



Die hohe Qualität der **WODOIL** Produkte lassen wir regelmäßig von einem unabhängigen Labor prüfen. So können wir unseren Kunden die selben Spezifikationen garantieren, wie sie bekannte Markenprodukte haben. Und das zu einem deutlich günstigeren Preis.



ÖSTERREICHWEIT BEKANNT  
FÜR ERSTKLASSIGEN SERVICE



Unermüdlich engagiert sich unser Team von **WODOIL** persönlich für die Zufriedenheit und das Vertrauen unserer Kunden. Ganz gleich, welche Anforderungen Sie an uns stellen - wir liefern Ihnen österreichweit den passenden Schmierstoff für ihre spezifischen Einsatzbedingungen. Dabei verknüpfen wir langjähriges Know-how mit moderner Effizienz und Schnelligkeit und arbeiten jeden Tag an innovativen Schmierstofflösungen.

**SIE VERWENDEN DERZEIT EIN ANDERES ÖL?** Kein Problem! Unsere Techniker finden für Sie das Wodoil-Produkt, das genau die selben Spezifikationen einhält!

## DIE **5** SCHNELLSTEN WEGE ZU IHRER BESTELLUNG:



TELEFON  
01 - 2183970



VERKAUF@  
WODOIL.AT



ABHOLMARKT  
WIEN • LINZ  
HARMANNSDORF(NÖ)



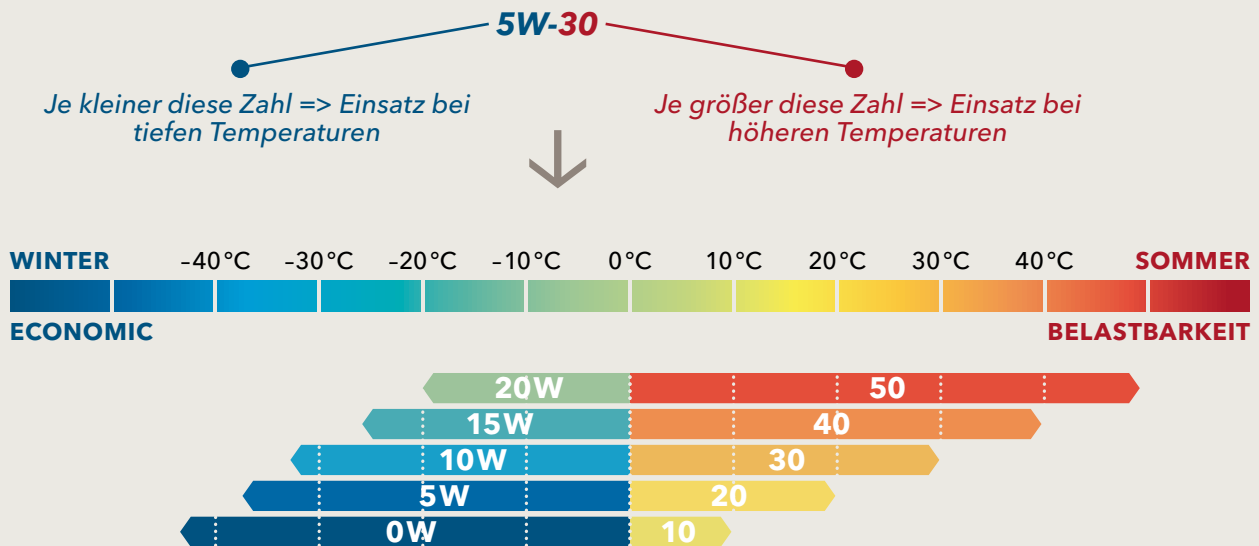
ONLINESHOP  
WODOIL.AT



48-H-LIEFER-  
SERVICE

## HÄUFIG GEFRAGT:

### WAS BEDEUTET ZUM BEISPIEL 5W-30 BEI EINEM MOTORÖL ?



## WISSENSWERTES ÜBER DIE VISKOSITÄT:

Bei heute handelsüblichen Mehrbereichsölen werden zwei Zahlen angegeben. Bei einem Additiv der Klasse **SAE 10W-40** beschreibt die **Zahl vor dem W** zum Beispiel die **Fließeigenschaften** des Motoröls **bei Kälte**. Je **kleiner** diese Zahl ist, umso **besser** ist die Viskosität bei **niedrigen Temperaturen** und entsprechend schneller werden die wichtigen Schmierstellen im Motor vom Öl erreicht.

Die Zahl **nach dem W** beschreibt die **Viskosität** des Schmierstoffs **bei 100 Grad Celsius**. Je **höher** dieser Wert ist, umso **besser** ist die Schmierfähigkeit des Motoröls bei **hohen Temperaturen**.

## ACEA-SPEZIFIKATION VON MOTORÖLEN:

Die **ACEA** ist der Verband der europäischen Autohersteller der die **Qualität** von Motorölen (in Form von ACEA-Klassen) nach den Anforderungen des europäischen Automobilmarktes definiert. In der ACEA sind die **16 größten KFZ-Hersteller** organisiert, die in Europa produzieren.

Ein Motoröl mit einer höheren Nummer in der ACEA-Klasse erfüllt höhere Anforderungen als ein Öl mit einer niedrigen Nummer. **A3 ist belastbarer als A1.**

**A** = PKW-Ottomotoren (Benziner)

**B** = Dieselmotoren für PKW, Vans, Transporter

**C** = PKW-Otto und PKW-Dieselmotoren mit neuen Abgasnachbehandlungssystemen (z.B. Dieselpartikelfilter)

**E** = LKW-Dieselmotoren

Einige Autohersteller haben neben den allgemeinen ACEA-Klassifikationen auch noch **eigene Spezifikationen** für Motoröle. Sie erteilen den Schmierstoff-Produzenten nach erfolgreichem Abschluss eigener Tests eine Herstellerfreigabe für das jeweilige speziell getestete Motoröl. Diese Freigaben werden in firmenspezifischen Klassifikationen festgelegt, wie zum Beispiel **VW-Norm 504 00**.



Einige Automarken, die in der ACEA Mitglieder sind. Die komplette Liste finden Sie auf [www.acea.auto](http://www.acea.auto).



# MOTORÖLE

<b>MOTORÖLE FÜR PKW</b> .....	<b>12</b>
<b>MOTORÖLE FÜR NUTZFAHRZEUGE</b> .....	<b>14</b>
<b>UNIVERSALÖLE FÜR TRAKTOREN UND BAUMASCHINEN</b> .....	<b>15</b>
<b>EINBEREICHS-MOTORÖLE</b> .....	<b>16</b>
<b>2- UND 4-TAKT-MOTORRADÖLE</b> .....	<b>17</b>


**GARANTIERTE QUALITÄT:** Nur mit dem richtigen Motoröl ist jeder Motor optimal geschützt und erbringt Höchstleistungen.

**WODOIL** Motoröle werden aus qualitativ hochwertigsten Rohstoffen hergestellt, mit großer Sorgfalt und Genauigkeit abgefüllt und penibel kontrolliert. So bestehen unsere Produkte nicht nur die härtesten Tests und erfüllen die strengsten Vorschriften der Automobilindustrie – sie erhöhen auch die Lebensdauer, verlängern die Wartungsintervalle und senken den Treibstoffkonsum Ihrer Aggregate.

## MOTORÖLE FÜR PKW

Artikel	Empfohlen für	Art. Nr.	Gebinde
<b>TITAN LONGLIFE IV 0W-20</b> Premium Performance Leichtlauf-Motoröl der Spitzenklasse in zukunftsweisender Viskositätslage. Speziell entwickelt für moderne Fahrzeuge um den Kraftstoffverbrauch und CO <sub>2</sub> -Ausstoß zu minimieren.	ACEA C5 VW 508 00   509 00 PORSCHE C20 	001001 001005	1 L 5 L
<b>SYNTURO 0W-40</b> Modernstes Motoröl für Benzin- und Dieselmotoren (mit und ohne Turbolader). Trägt durch Reduzierung der Emissionen zur Schonung der Umwelt bei.	ACEA A3   B4 API SJ   CF MB 229.3 PSA B71 2296 Fiat 9.55535-M2   N2   Z2 BMW Longlife-01 VW 505.01 	002001 002005 002025 002060 002210 002999	1 L 5 L 25 L 60 L 210 L 1000 L
<b>MOBIL 1 FS 0W-40</b> Für die neuesten Technologien von Otto- und Dieselmotoren (ohne Dieselpartikelfilter) entwickelt, bietet ausgezeichnete Leistungen. Das Öl weist hervorragende Reinigungskraft und starken Verschleißschutz auf.	ACEA A3   B3 API SN   SM MB 229.5   229.3 VW 502.00   505.00 Porsche A40 	003005	5 L
<b>CASTROL EDGE C3 5W-30</b> Garantiert mehr spezifische Leistung und bessere Wirkungsgrade, sodass moderne Motoren unter höheren Temperaturen und Kräften arbeiten können.	ACEA C3 API SN   CF GM dexos 2™ MB 229.51   229.31 Renault RN 0700   0710 VW 502.00   505.00   505.01 	004001 004004	1 L 4 L
<b>CASTROL EDGE LL 5W-30</b> Garantiert mehr spezifische Leistung und bessere Wirkungsgrade, sodass moderne Motoren unter höheren Temperaturen und Kräften arbeiten können.	ACEA C3 API SN MB 229.51   229.31 Porsche C30 VW 504.00   507.00 	005001 005005	1 L 5 L
<b>SYNTURO 5W-30</b> Hohleistungs-Motoröl erster Klasse für PKWs und Kleintransporter mit und ohne Turbolader und mit verlängerten Ölwechselintervallen. Garantiert mehr spezifische Leistung und bessere Wirkungsgrade.	ACEA C3 API SN VW 504.00   507.00 MB 229.51 BMW Longlife-04 Porsche C30 	006001 006005 006025 006060 006210 006999	1 L 5 L 25 L 60 L 210 L 1000 L
<b>SYNTURO GOLD 5W-40</b> Hochleistungs-Leichtlauf-Motoröl für anspruchsvolle Motoren und wird für PKW-Motoren, einschließlich der Turbo-Versionen und für Direkteinspritzermotoren, unter allen Betriebsbedingungen empfohlen.	ACEA A3   B4 API SN   CF VW 502.00   505.00 MB 229.3   226.5 BMW Longlife-01 Renault RN0700   RN0710 	008001 008005 008025 008060 008210 008999	1 L 5 L 25 L 60 L 210 L 1000 L



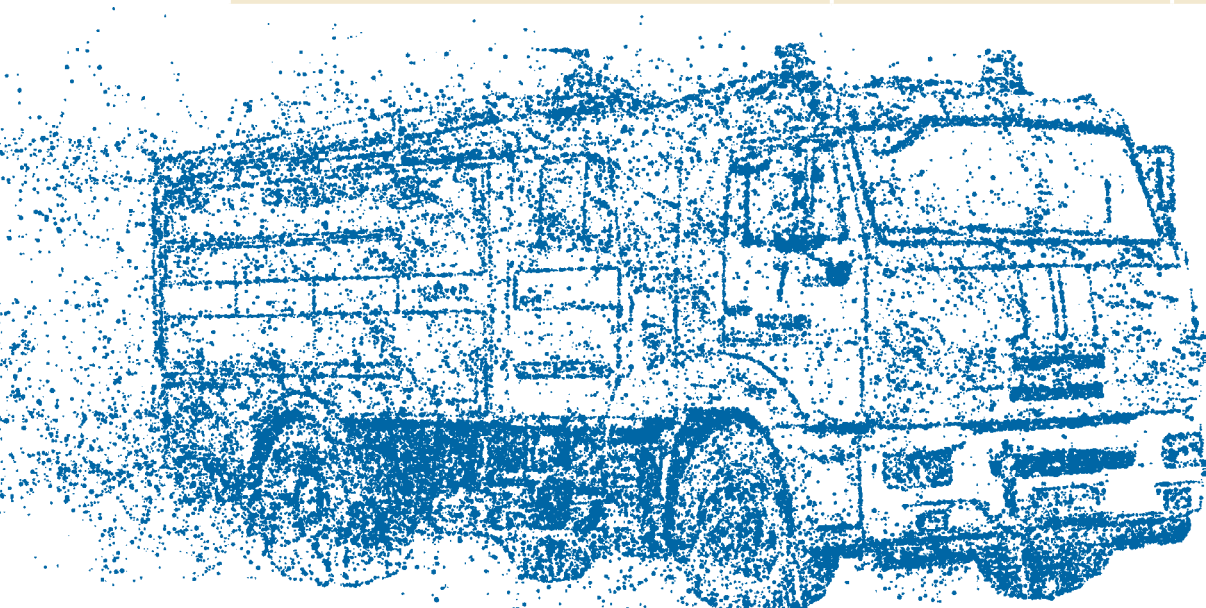
Artikel	Empfohlen für	Art. Nr.	Gebinde
<p><b>FORZA 10W-40 TEILSYNTH.</b> High-Tech-Leichtlauföl für den Einsatz in gemischten Fuhrparks (LKWs &amp; PKWs) und in höchstbelasteten Benzin- und Dieselmotoren mit und ohne Turboaufladung. Unterstützt Emissionsreduzierung, Energieeinsparung, Kaltstartsicherheit und längere Ölwechselintervalle gemäß Herstellervorschrift.</p>	<p>ACEA A3   B4   E7 API CI-4   SL MB 228.3 Mack EO-M Plus   EO-N MAN M 3275-1 Volvo VDS-3 MTU Type 2 Renault VI RLD-2</p> 	<p>010001 1 L 010005 5 L 010025 25 L 010060 60 L 010210 210 L 010999 1000 L</p>	
<p><b>SYNTURO 10W-60</b> Ultra-High-Performance und kraftstoffsparendes Leichtlauf-Motoröl für PKW-Modelle.</p>	<p>ACEA A3   B3 API SN   CF Fiat 9.5535-H3</p> 	<p>011001 1 L 011005 5 L 011025 25 L 011060 60 L 011210 210 L 011999 1000 L</p>	
<p><b>TURBOFORMEL 15W-40</b> Hochwertiges Mehrbereichs-Motoröl, das allen Anforderungen älterer Vergaser- und Dieselmotoren gerecht wird.</p>	<p>ACEA A3   B3   E2 API CH-4   SJ Cat ECF-2 Cummins CES 20076 Deutz DQC II Mack EO-M MAN M 271 MB 228.1   229.1 Renault VI RLD Steyr Volvo VDS-2 VW 505.00</p> 	<p>012001 1 L 012005 5 L 012025 25 L 012060 60 L 012210 210 L 012999 1000 L</p>	
<p><b>SUPER C 20W-50</b> Mehrbereichs-Motoröl für thermisch höher belastete Motoren.</p>	<p>ACEA A3   B3   E2 API CH-4   SJ Cat ECF-2 Cummins CES 20076 Deutz DQC II Mack EO-M MAN M 271 MB 228.1   229.1 Renault VI RLD Steyr Volvo VDS-2 VW 505.00</p> 	<p>013001 1 L 013005 5 L 013025 25 L 013060 60 L 013210 210 L 013999 1000 L</p>	

**SO HILFT  
DER ÖLBERATER  
WEITER:**

Einfach auf **wodoil.at** Ihren Fahrzeugtyp auswählen - und wir finden umgehend das am besten passende Produkt für Ihr Aggregat in unserer riesigen Datenbank.  
**Gleich ausprobieren!**

## MOTORÖLE FÜR DIESEL-NUTZFAHRZEUGE

Artikel	Empfohlen für	Art. Nr.	Gebinde
<b>SYN-CARGO 5W-30</b> Ganzjährig einsetzbares Hochleistungs-Nutzfahrzeug-Motoröl, das sich durch eine aschearme Additiv-Technologie auszeichnet (Low SAPS= reduzierte Sulfatasche, niedriger Phosphor- und Schwefelgehalt).	ACEA E6 / E7 / E9 API CK-4 / SN JASO DH-2 MB 228.51 Volvo VDS-4.5 Renault VI RLD-3 Mack EOS-4.5 Deutz IV-18 LA MTU MTL 5044 Typ 3.1 MAN M 3775 / 3677 / 3477 Caterpillar ECF-3	029001 029005 029025 029060 029210 029999	1 L 5 L 25 L 60 L 210 L 1000 L
<b>UHPD 10W-40</b> Ganzjährig einsetzbares hochlegiertes Low SAPS-UHPD-Leichtlauf-Nutzfahrzeug-Motoröl, welches auf die Abgasnormen Euro IV, Euro V und Euro VI in Kombination mit schwefelarmem Dieselkraftstoff abgestimmt wurde.	ACEA E6 / E7 API CI-4 MB 228.51 MAN M 3477 / 3271-1 Volvo VDS-3 Renault VI RXD/RGD/RLD-2 MTU Type 3.1 DAF Long Drain Deutz IV-10 LA	030001 030005 030025 030060 030210 030999	1 L 5 L 25 L 60 L 210 L 1000 L
<b>BLUE UHPD 10W-40</b> Basiert auf der neuesten Additiv-Technologie in Kombination mit sehr speziellen Basisölen. Es wurde entwickelt für Dieselmotoren unter schwersten Einsatzbedingungen zu allen Jahreszeiten und vor allem für Motoren, in denen AdBlue zum Einsatz kommt.	ACEA E6   E7   E9 API CK-4   SN MB 228.31   228.51 MAN M 3477   3775 DAF Long Drain Volvo VDS-4.5 Renault VI RLD-2   RLD-3 Scania Low Ash Deutz IV-18 LA Cat ECF-3   2   1-a MTU Type 3.1   2.1	031001 031005 031025 031060 031210 031999	1 L 5 L 25 L 60 L 210 L 1000 L
<b>SHPD 15W-40</b> Modernes Mehrbereichsmotoröl für Dieselmotoren mit und ohne Turboaufladung. Garantiert höchste Leistung auch bei schwersten Betriebsbedingungen.	ACEA A3   B4, E7 API CI-4   SL MB 229.1   228.3 MAN M 3275-1 Deutz III-10 MTU Type 2 Volvo VDS-3	032001 032005 032025 032060 032210 032999	1 L 5 L 25 L 60 L 210 L 1000 L





## UNIVERSALÖLE FÜR TRAKTOREN & BAUMASCHINEN

Artikel	Empfohlen für	Art. Nr.	Gebinde
<b>BULTRAC SS STOU 10W-40</b> Modernes Mehrzwecköl für landwirtschaftliche Maschinen, Bagger, Baumaschinen, saug- und turbogeladene Dieselmotoren sowie für Getriebe mit gemeinsamer Ölfüllung als auch Hydraulikanlagen.  Ein Öl für: Motor + Getriebe + Hydraulik + nasse Bremse + Kompressor	ACEA E3   E2	053001	1 L
	API SF   CG-4   GL-5	053005	5 L
	HLP-D   HVLP-D	053025	25 L
	ISO-VG 32-100; SAE 80W-90 GL-5	053060	60 L
	Allison C-4	053210	210 L
	John Deere JDM J27/20C/20D	053999	1000 L
	Massey Ferguson CMS M1145   M 1144 Cat TO-2 ZF TE-ML 03A   05K   06B   06C   07B   07D		
<b>ALTRAX UTTO FLUID</b> Multifunktionsöl für Land- und Baumaschinen zur Versorgung von Getriebe- und Hydraulikanlagen sowie Nassbremsen.  Ein Öl für: Getriebe + Hydraulik + nasse Bremse	API GL-4	054001	1 L
	Ford M2C-134-D	054005	5 L
	Volvo WB 101	054025	25 L
	John Deere JDM, J20C	054060	60 L
	Allison C4	054210	210 L
	Massey Ferguson M1135   M1141   M1143   M1145	054999	1000 L
	Cat TO-2		
	Case MS1207   MS1209   MS1210   MS 1230   MS1317		
	ZF TE-ML 03E   05F   06K   17E		
	<b>CATRALUBE UTTO TO-4 10W; 30W</b> Spezielle Kraftübertragungsöle für die Versorgung von Baumaschinen und Traktoren. Für den Einsatz in Getrieben, Endantrieben und Hydrauliken, die diese Spezifikationen erfordern.	Cat TO-4   TO-2	055001
Allison C4		055005	5 L
Komatsu KES 07.868.1		055025	25 L
ZF TE-ML03C		055060	60 L
		055210	210 L
		055999	1000 L

**SUCHEN SIE EIN SPEZIELLES PRODUKT**, das Sie nicht im Katalog finden? Wir besorgen es Ihnen - und das zu einem unschlagbaren Großhandelspreis.  
**Testen Sie uns!**



## EINBEREICHS-MOTORÖLE

Artikel	Empfohlen für	Art. Nr.	Gebinde
<b>SUPER C SAE 10</b> Universell verwendbares Hochleistungs-Einbereichs-Motoröl für Dieselmotoren und Hydrauliken mit hoher Belastung und hoher Genauigkeit.	API CD   SF	043001	1 L
	Caterpillar Series 3	043005	5 L
	David Brown DB OM 616	043025	25 L
	MACK EO-J	043060	60 L
	MIL-L 2104 C	043210	210 L
	Volvo B20	043999	1000 L
<b>SUPER C SAE 20W-20</b> Universell verwendbares Hochleistungs-Einbereichs-Motoröl für Dieselmotoren auch mit Turboaufladung. Kann auch als Hydrauliköl (z.B.: FENDT Traktoren) in hydraulischen Kupplungen, Schaltgetrieben, Wandlergetrieben und Retardern eingesetzt werden.	API CD   SF	044001	1 L
	Caterpillar Series 3	044005	5 L
	David Brown DB OM 616	044025	25 L
	MACK EO-J	044060	60 L
	MIL-L 2104 C	044210	210 L
	Volvo B20	044999	1000 L
<b>SUPER C SAE 30</b> Universell verwendbares Hochleistungs-Einbereichs-Motoröl für Dieselmotoren, landwirtschaftliche Aggregate, Baumaschinen und vor allem Rasenmäher.	API CD   SF	045001	1 L
	Caterpillar Series 3	045005	5 L
	David Brown DB OM 616	045025	25 L
	MACK EO-J	045060	60 L
	MIL-L 2104 C	045210	210 L
	Volvo B20	045999	1000 L
<b>SUPER C SAE 40</b> Einbereichs-Motoröl speziell für Oldtimer.	API CD   SF	046001	1 L
	Caterpillar Series 3	046005	5 L
	David Brown DB OM 616	046025	25 L
	MACK EO-J	046060	60 L
	MIL-L 2104 C	046210	210 L
	Volvo B20	046999	1000 L
<b>SUPER C SAE 50</b> Einbereichs-Motoröl speziell für Oldtimer.	API CD   SF	047001	1 L
		047005	5 L
		047025	25 L
		047060	60 L
		047210	210 L
		047999	1000 L



## MOTORRADÖLE / 2-TAKT- UND 4-TAKTÖLE

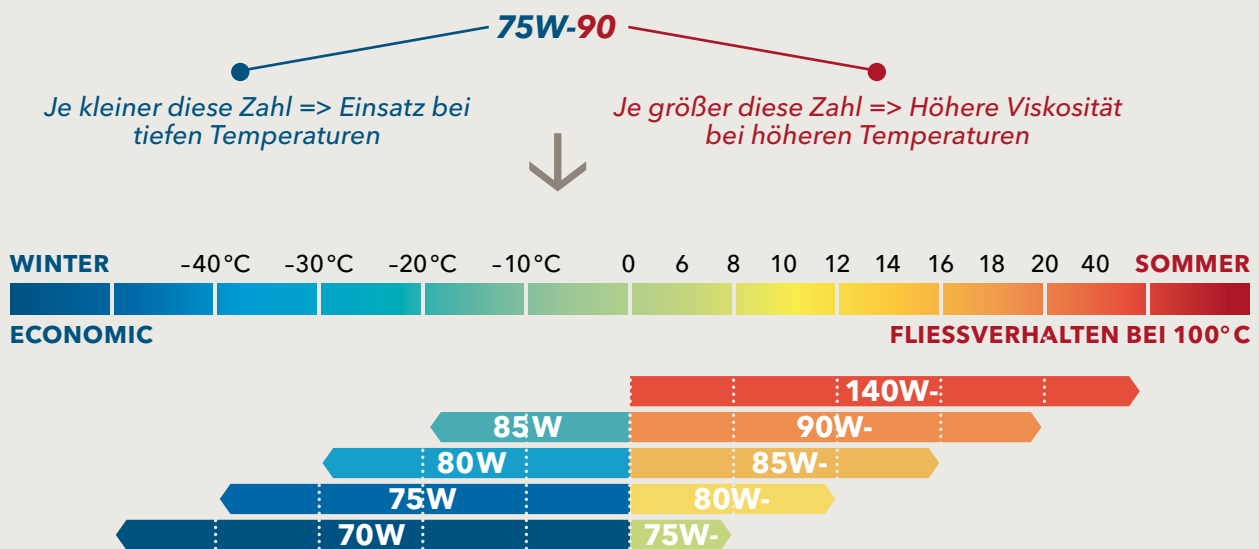
Artikel	Empfohlen für	Art. Nr.	Gebinde
<b>2-TAKTÖL VOLLSYNTH.</b> Selbstmischendes Zweitakt-Motoröl für wasser- und luftgekühlte 2-Takt Motoren jedes Hubraums mit gemischter oder getrennter Schmierung. Mischverhältniss bis zu 1:100	API TC	061001	1 L
	ISO-L-EGD	061005	5 L
	Jaso FD	061025	25 L
	Global GD	061060	60 L
	Husqvarna 272	061210	210 L
	2-Stroke DFI	061999	1000 L
<b>2-TAKTÖL TCW III TEILSYNTH.</b> Hochleistungs-Motoröl mit guter und schneller biologischer Abbaubarkeit. Speziell für Außenbordmotoren und Ketten-sägen.	NNMA TC-W3	062001	1 L
	NNMA TC   -plus	062005	5 L
	NNMA TD	062025	25 L
		062060	60 L
		062210	210 L
		062999	1000 L
<b>4-TAKTÖL 5W-40 VOLLSYNTH.</b> Hochleistungs-Motoröl, das durch seine spezielle Additivierung für exzellenten Verschleiß- und Korrosionsschutz von Motoren und Getrieben sorgt.	JASO MA2	063001	1 L
	API SJ	063005	5 L
<b>4-TAKTÖL 10W-40 TEILSYNTH.</b> Hochleistungs-Mehrbereichs-Motoröl mit modernsten Additiven für optimale Kupplungsfunktion und exzellenten Verschleiß- und Korrosionsschutz von Motor und Getriebe. Einsetzbar sowohl für luft- wie als auch für wassergekühlte Motoren.	JASO MA2	064001	1 L
	API SL	064004	4 L
<b>4-TAKTÖL 15W-50 MINERALISCH</b> Hochleistungs-Mehrbereichs-Motoröl mit modernsten Additiven für optimale Kupplungsfunktion und exzellenten Verschleiß- und Korrosionsschutz von Motor und Getriebe. Einsetzbar sowohl für luft- als auch für wassergekühlte Motoren.	JASO MA	065001	1 L
	API SH	065005	5 L





## HÄUFIG GEFRAGT:

### WAS BEDEUTET ZUM BEISPIEL 75W-90 BEI EINEM GETRIEBEÖL ?



## WISSENSWERTES ÜBER DIE VISKOSITÄT:

Bei heute handelsüblichen Mehrbereichsölen werden zwei Zahlen angegeben. Bei einem Additiv der Klasse **SAE 10W-40** beschreibt die **Zahl vor dem W** zum Beispiel die **Fließeigenschaften** des Motoröls **bei Kälte**. Je **kleiner** diese Zahl ist, umso **besser** ist die Viskosität bei **niedrigen Temperaturen** und entsprechend schneller werden die wichtigen Schmierstellen im Motor vom Öl erreicht.

Die Zahl **nach dem W** beschreibt die **Viskosität** des Schmierstoffs **bei 100 Grad Celsius**. Je **höher** dieser Wert ist, umso **besser** ist die Schmierfähigkeit des Motoröls bei **hohen Temperaturen**.

## SPEZIFIKATION VON GETRIEBEÖLEN:

Die Leistung von Getriebeölen wurde mit der Einführung der **GL-NORMEN (API)** standardisiert:

**GL 1:** Gering belastete Schaltgetriebe

**GL 2:** Schneckenantriebe

**GL 3:** Kegelradgetriebe und Handschaltgetriebe unter mäßig erschwerten Bedingungen

**GL 4:** Gerad- und stirnverzahnte Getriebe, auch mit leichtem Achsversatz

**GL 5:** Hypoidverzahnte Getriebe unter schockartiger Belastung bei hoher Drehzahl

# GETRIEBEÖLE

<b>GETRIEBEÖLE FÜR KFZ UND SPEZIAL-GETRIEBEÖLE FÜR NUTZFAHRZEUGE .....</b>	<b>20</b>
<b>AUTOMATIK-GETRIEBEÖLE (ATF) .....</b>	<b>21</b>
<b>ZENTRALHYDRAULIKFLUID.....</b>	<b>21</b>

**HÖCHSTE QUALITÄT IST GEFRAGT:** In jedem Kraftfahrzeug hat das Getriebe die Schlüsselfunktion, die Übertragung der Motorleistung sicherzustellen. Um die Funktionalität der immer komplexer werdenden heutigen Getriebe zu garantieren, greift **WODOIL** nur auf die besten **HOCHLEISTUNGS-GETRIEBEÖLE** zurück. Damit bieten wir unseren Kunden seit vielen Jahren die optimalen Schmiermittel für ihre stark beanspruchten Schwerlast-Arbeitsmaschinen, Landwirtschaftsmaschinen und Kraftfahrzeuge mit automatisch und elektronisch gesteuerten Getrieben.

Artikel	Empfohlen für	Art. Nr.	Gebinde
---------	---------------	----------	---------

## GETRIEBEÖLE FÜR KFZ & NUTZFAHRZEUGE

<p><b>SUPERFLOW 75W-90</b> Für den Einsatz in höchstbelasteten, hypoidverzahnten Antriebsachsen sowie für Kegel- und Stirnrad- und Lenkgetrieben und nichtsynchronisierten Schaltgetrieben in Kraftfahrzeugen und Arbeitsmaschinen ausgerichtet.</p>	<p>API GL-4   5 MIL-L-2105 D MAN 341 Typ Z2 MAN 342 Typ M2 MB 235.0   235.1 ZF TE-ML 05A   07A   12E   16B   16C   17B   19B</p>	<p>072001 072005 072025 072060 072210 072999</p>	<p>1 L 5 L 25 L 60 L 210 L 1000 L</p>
<p><b>HYPO-GEAR 80W-90</b> Hochleistungs-Multifunktionsgetriebeöl entwickelt für die universelle Versorgung von Nutzfahrzeug-Schaltgetrieben, Nebenantrieben und Hinterachsen, einschließlich hoch beanspruchter hypoidverzahnter Antriebsachsen.</p>	<p>API GL-3   GL-4   GL-5 API MT-1 MIL-L-2105D   MIL-PRF-2105 E, SAE J2360 DAF MAN 341 Typ Z2   MAN 342 Typ M2 Scania STO 1:0 ZF TE-ML 02B   04G   05A   07A   12L   12M ZF TE-ML 16B   16C   17H   19B   21A MB 235.0 Mack GO-J Iveco</p>	<p>073001 073005 073025 073060 073210 073999</p>	<p>1 L 5 L 25 L 60 L 210 L 1000 L</p>
<p><b>GEAR LIMITED SLIP 80W-90</b> Erfüllt alle Leistungsanforderungen, die von Hypoid-Getrieben mit Lamellensperrdifferentialen gestellt werden. Kombinierte Schalt- und Achsgetriebe können ebenso gut versorgt werden wie Fahrzeuge mit Verteilergetrieben bei bevorzugtem Einsatz in der Landwirtschaft.</p>	<p>API GL-5   LS MIL-L-2105 D</p>	<p>074001 074005 074025 074060 074210 074999</p>	<p>1 L 5 L 25 L 60 L 210 L 1000 L</p>
<p><b>GEAR SL 75W-80</b> Vollsynthetisches Leichtlauf-Mehrbereichs-Getriebeöl für optimalen Schutz von Lagern und Verzahnungen bei schwerem Einsatz und höchsten Belastungen.</p>	<p>API GL-4 MAN 341 Typ Z4   E3 Volvo 97307 Eaton (Europe extended drain) ZF TE-ML 01L   02L   16K</p>	<p>080001 080005 080025 080060 080210 080999</p>	<p>1 L 5 L 25 L 60 L 210 L 1000 L</p>
<p><b>GEAR TRANS M 75W-90</b> Synthetisches Leichtlauf-Mehrbereichs-Getriebeöl, das optimalen Schutz von Lagern und Verzahnungen bei schwerem Einsatz und höchsten Belastungen garantiert.</p>	<p>API GL-4 MB 235.11 MAN 341 Typ Z2   E1 ZF TE-ML 16A   17A   19A   19C</p>	<p>081001 081005 081025 081060 081210 081999</p>	<p>1 L 5 L 25 L 60 L 210 L 1000 L</p>
<p><b>ACHSGETRIEBEÖL 75W-90</b> Geeignet für sehr hohe mechanische und thermische Belastungen und erlaubt längere Ölwechselintervalle gemäß Herstellervorschrift.</p>	<p>API GL-4   GL-5   MT-1 MIL-L-2105D   MIL-PRF-2105E, SAE J2360 MB 235.8 MAN 341 Typ Z2   MAN 342 Typ M2 SCANIA STO 1:0 Volvo 97312 ZF TE-ML 02B   05A   12L   12N   16F   17B   19C   21A Meritor 076-N EATON Europe</p>	<p>082001 082005 082025 082060 082210 082999</p>	<p>1 L 5 L 25 L 60 L 210 L 1000 L</p>
<p><b>SPEZIALGETRIEBEÖL XL 80W-140</b> Synthetisches High-Tech-Getriebeöl für den ganzjährigen Betrieb von Achsgetrieben, Sperrdifferentialen und Lenk-Schaltgetrieben.</p>	<p>API GL-5 MIL-L-2105 D Volvo 97310 ZF TE-ML 07A   08   16D   21A</p>	<p>084001 084005 084025 084060 084210 084999</p>	<p>1 L 5 L 25 L 60 L 210 L 1000 L</p>



Artikel	Empfohlen für	Art. Nr.	Gebinde
---------	---------------	----------	---------

## AUTOMATIK-GETRIEBEÖLE

<b>ATF DEXRON II SUNAMATIC 153</b> Geeignet für hydrostatische und hydrodynamische Systeme wie automatische Getriebe, Hydro-Lenkungen, Wandler und Kraftüberträger.	GM Dexron II D	090001	1 L
	MB 236.6   236.1	090005	5 L
	MAN 339 D	090025	25 L
	Allison C-4	090060	60 L
	Voith 55.6335 (G607)	090210	210 L
		090999	1000 L
<b>ATF DEXRON III</b> Multifunktionales ATF für den Einsatz in automatischen Getrieben, Hydro-Lenkungen, Wandlern, und Kraftübertragungen. Es zeichnet sich durch einen sehr hohen Viskositätsindex, sehr gute Oxidationsstabilität und weitgehenden Schutz vor Verschleiß und geringem Schaltwiderstand aus.	GM Dexron III H	091001	1 L
	Allison C-4	091005	5 L
	BMW M 1375-4	091025	25 L
	Cat TO-2	091060	60 L
	Ford MERCON	091210	210 L
	MAN 339 Z1   V1	091999	1000 L
	MB 236.5   236.9		
	Volvo 97341		
	VW TL 52162		
	Voith H55.6335.XX (G607)		
ZF TE-ML 09B   11B   14A   17C			
<b>ATF GEAR 6</b> High-Tech und Premium ATF gemäß DEXRON VI-Spezifikation und erfüllt so die höchsten Anforderungen von Lenk- und Automatiksystemen (kompatibel mit älteren DEXRON Spezifikationen).	Chrysler ATF+   +2   +3   +4	092001	1 L
	Ford Mercon LV   Mercon	092005	5 L
	M2C138-CJ   166-H   922-A1   924-A	092025	25 L
	GM Dexron VI   II   IID   IIE   IIIG   IIHH	092060	60 L
	JASO M315-2013 1A   1A-LV   2A	092210	210 L
	Mazda ATF DII   M-III   M-V   FZ   F-1	092999	1000 L
	S-1   N-1   3317		
	MB236.1   2   3   236.5   236.7		
	236.8   236.9   236.41		
<b>ZENTRALHYDRAULIKFLUID</b> Wird in verschiedensten Hydrauliksystemen eingesetzt wie z.B. in Lenkhilfesystemen, Niveauregelungen, hydro-pneumatische Federungen, Stoßdämpfern, hydrostatischen Antrieben, ABS-, ASR- und ASC-Systemen, elektrohydraulischen Faltdachsteuerungssystemen usw..	VW TL 52146 (G 002 000   G 004 000)	093001	1 L
	MB 345.0		
	BMW 812 29 407 758		
	Ford WSS-M2C204-A		
	GM   Opel B040 0070		
	Fendt X 902.011.622 MAN M 3289		

**SIE VERWEN-  
DEN DERZEIT EIN  
ANDERES ÖL?** Kein  
Problem! Unsere Techniker  
finden für Sie das Wodoil-  
Produkt, das genau die  
selben Spezifikationen  
einhält!



**BELASTBARE & VERLÄSSLICHE QUALITÄT:** Bei der Übertragung von Energie, bei der Übersetzung von Antriebskräften, beim Einsatz von Werkzeugmaschinen, bei der Kälte- und bei der Druckluftherzeugung sowie bei vielen weiteren Anwendungen in der Produktion kommt den jeweiligen Industrieschmierstoffen eine bedeutende Aufgabe zu.

**WODOIL Industrieschmierstoffe** können beispielsweise in der Hydraulik, im Getriebe und in vielen Anwendungen einen wesentlichen Beitrag zu höherer Produktivität, zu einer deutlichen Erhöhung des Wirkungsgrades und zu einer Einsparung im Energieverbrauch leisten. Mit unseren Industrieschmierölen steht Ihnen ein ausgewogenes Komplett-Programm zur Verfügung, das für die größtmögliche Anzahl von Schmieranwendungen in der Industrie die optimale Lösung sowohl aus technischer als auch wirtschaftlicher Sicht darstellt.

#### **ABKÜRZUNGEN FÜR INDUSTRIESCHMIERSTOFFE:**

- CL** Umlauföle mit Korrosionsschutz und Additiven zur Alterungsstabilität.
- CLP** Getriebeöl mit Korrosionsschutz und Additiven zur Alterungsstabilität und Verschleißschutz. Hohe Fresstragfähigkeit und gutes Schaumverhalten.
- CGL** Haftöl mit Korrosionsschutz und starker Anhaftung.
- CGLP** Bettbahnöl, CLP + Haftverbesserer.
- DAB 10** Vorgabe Arzneibuch 10 für medizinisches Weißöl.
- HLP** Hydrauliköl mit Korrosionsschutz und Additiven zur Alterungsstabilität u. Verschleißschutz.
- HLPD** Wie HLP plus folgende Eigenschaften: Hält Schmutz, Wasser und Alterungsprodukte in Schwebelage und verhindert Ablagerungen.
- HVLP** Wie HLP plus folgende Eigenschaften: Höherer Viskositätsindex, der für ein besseres Viskositätstemperaturverhalten sorgt.
- HVLPD** Kombination aus HLPD und HVLP.

# INDUSTRIEÖLE

<b>INDUSTRIEGETRIEBEÖLE</b> .....	<b>24</b>
<b>HYDRAULIKÖLE</b> .....	<b>25</b>
<b>KETTEN-, GATTER- &amp; HAFTÖLE</b> .....	<b>26</b>
<b>SCHNEIDÖLE</b> .....	<b>26</b>
<b>FORMEN- UND ENTSCHALUNGSÖLE</b> .....	<b>27</b>
<b>PROZESSÖLE</b> .....	<b>27</b>
<b>MEDIZINISCHE WEISSÖLE</b> .....	<b>27</b>
<b>PFLANZENSCHUTZÖL</b> .....	<b>28</b>
<b>SILIKONÖL</b> .....	<b>28</b>
<b>KÄLTEKOMPRESSORÖLE</b> .....	<b>28</b>
<b>BIO-INDUSTRIEÖLE</b> .....	<b>28</b>



Artikel	Empfohlen für	Art. Nr.	Gebinde
---------	---------------	----------	---------

## GETRIEBE- UND UMLAUFÖLE

<b>SUNEP 68</b> Wird zur Schmierung von Stirn-, Kegel-, Schnecken-, Zahnradgetrieben und Lagern mit Tauch- und Umlaufschmierung sowie für Klauenkupplungen, Drucklager von Walzenzapfen und hochbelasteten Gleitflächen (Gelenke) verwendet. EP- (extreme pressure) und Verschleißschutz-Additive sorgen für minimale Leistungsverluste.	CLP DIN 51517-3	103001	1 L
		103005	5 L
		103025	25 L
		103060	60 L
		103210	210 L
		103999	1000 L
<b>SUNEP 100</b> Wird zur Schmierung von Stirn-, Kegel-, Schnecken-, Zahnradgetrieben und Lagern mit Tauch- und Umlaufschmierung sowie für Klauenkupplungen, Drucklager von Walzenzapfen und hochbelasteten Gleitflächen (Gelenke) verwendet. EP- (extreme pressure) und Verschleißschutz-Additive sorgen für minimale Leistungsverluste.	CLP DIN 51517-3	104001	1 L
		104005	5 L
		104025	25 L
		104060	60 L
		104210	210 L
		104999	1000 L
<b>SUNEP 150</b> Wird zur Schmierung von Stirn-, Kegel-, Schnecken-, Zahnradgetrieben und Lagern mit Tauch- und Umlaufschmierung sowie für Klauenkupplungen, Drucklager von Walzenzapfen und hochbelasteten Gleitflächen (Gelenke) verwendet. EP- (extreme pressure) und Verschleißschutz-Additive sorgen für minimale Leistungsverluste.	CLP DIN 51517-3	105001	1 L
		105005	5 L
		105025	25 L
		105060	60 L
		105210	210 L
		105999	1000 L
<b>SUNEP 220</b> Wird zur Schmierung von Stirn-, Kegel-, Schnecken-, Zahnradgetrieben und Lagern mit Tauch- und Umlaufschmierung sowie für Klauenkupplungen, Drucklager von Walzenzapfen und hochbelasteten Gleitflächen (Gelenke) verwendet. EP- (extreme pressure) und Verschleißschutz-Additive sorgen für minimale Leistungsverluste.	CLP DIN 51517-3	106001	1 L
		106005	5 L
		106025	25 L
		106060	60 L
		106210	210 L
		106999	1000 L
<b>SUNEP 320</b> Wird zur Schmierung von Stirn-, Kegel-, Schnecken-, Zahnradgetrieben und Lagern mit Tauch- und Umlaufschmierung sowie für Klauenkupplungen, Drucklager von Walzenzapfen und hochbelasteten Gleitflächen (Gelenke) verwendet. EP- (extreme pressure) und Verschleißschutz-Additive sorgen für minimale Leistungsverluste.	CLP DIN 51517-3	107001	1 L
		107005	5 L
		107025	25 L
		107060	60 L
		107210	210 L
		107999	1000 L
<b>SUNEP 460</b> Wird zur Schmierung von Stirn-, Kegel-, Schnecken-, Zahnradgetrieben und Lagern mit Tauch- und Umlaufschmierung sowie für Klauenkupplungen, Drucklager von Walzenzapfen und hochbelasteten Gleitflächen (Gelenke) verwendet. EP- (extreme pressure) und Verschleißschutz-Additive sorgen für minimale Leistungsverluste.	CLP DIN 51517-3	108001	1 L
		108005	5 L
		108025	25 L
		108060	60 L
		108210	210 L
		108999	1000 L
<b>SUNEP 680</b> Wird zur Schmierung von Stirn-, Kegel-, Schnecken-, Zahnradgetrieben und Lagern mit Tauch- und Umlaufschmierung sowie für Klauenkupplungen, Drucklager von Walzenzapfen und hochbelasteten Gleitflächen (Gelenke) verwendet. EP- (extreme pressure) und Verschleißschutz-Additive sorgen für minimale Leistungsverluste.	CLP DIN 51517-3	109001	1 L
		109005	5 L
		109025	25 L
		109060	60 L
		109210	210 L
		109999	1000 L

Artikel	Empfohlen für	Art. Nr.	Gebinde
---------	---------------	----------	---------

## HYDRAULIKÖLE

<b>SUNVIS HLP-WR 32</b> Hervorragende Grundöle und moderne Additive (zinkhaltige Bestandteile) garantieren ein optimales Leistungsvermögen von stationären und mobilen Aggregaten sowie einen umfassenden Oxidations- und Korrosionsschutz.	DIN 51524-2 (HLP)	115001	1 L
		115005	5 L
		115025	25 L
		115060	60 L
		115210	210 L
		115999	1000 L
<b>SUNVIS HLP-WR 46</b> Hervorragende Grundöle und moderne Additive (zinkhaltige Bestandteile) garantieren ein optimales Leistungsvermögen von stationären und mobilen Aggregaten sowie einen umfassenden Oxidations- und Korrosionsschutz.	DIN 51524-2 (HLP)	116001	1 L
		116005	5 L
		116025	25 L
		116060	60 L
		116210	210 L
		116999	1000 L
<b>SUNVIS HLP-WR 68</b> Hervorragende Grundöle und moderne Additive (zinkhaltige Bestandteile) garantieren ein optimales Leistungsvermögen von stationären und mobilen Aggregaten sowie einen umfassenden Oxidations- und Korrosionsschutz.	DIN 51524-2 (HLP)	117001	1 L
		117005	5 L
		117025	25 L
		117060	60 L
		117210	210 L
		117999	1000 L
<b>SUNVIS HLP-WR 100</b> Hervorragende Grundöle und moderne Additive (zinkhaltige Bestandteile) garantieren ein optimales Leistungsvermögen von stationären und mobilen Aggregaten sowie einen umfassenden Oxidations- und Korrosionsschutz.	DIN 51524-2 (HLP)	118001	1 L
		118005	5 L
		118025	25 L
		118060	60 L
		118210	210 L
		118999	1000 L
<b>SUNVIS HVLP 15</b> Hydrauliköl mit hohem Viskositätsindex. Hervorragende Grundöle und moderne Additive (zinkhaltige Bestandteile) garantieren ein optimales Leistungsvermögen von stationären und mobilen Aggregaten sowie einen umfassenden Oxidations- und Korrosionsschutz.	DIN 51524-3 (HVLP)	119001	1 L
		119005	5 L
		119025	25 L
		119060	60 L
		119210	210 L
		119999	1000 L
<b>SUNVIS HVLP 22</b> Hydrauliköl mit hohem Viskositätsindex. Hervorragende Grundöle und moderne Additive (zinkhaltige Bestandteile) garantieren ein optimales Leistungsvermögen von stationären und mobilen Aggregaten sowie einen umfassenden Oxidations- und Korrosionsschutz.	DIN 51524-3 (HVLP)	120001	1 L
		120005	5 L
		120025	25 L
		120060	60 L
		120210	210 L
		120999	1000 L
<b>SUNVIS HVLP 32</b> Hydrauliköl mit hohem Viskositätsindex. Hervorragende Grundöle und moderne Additive (zinkhaltige Bestandteile) garantieren ein optimales Leistungsvermögen von stationären und mobilen Aggregaten sowie einen umfassenden Oxidations- und Korrosionsschutz.	DIN 51524-3 (HVLP)	121001	1 L
		121005	5 L
		121025	25 L
		121060	60 L
		121210	210 L
		121999	1000 L
<b>SUNVIS HVLP 46</b> Hydrauliköl mit hohem Viskositätsindex. Hervorragende Grundöle und moderne Additive (zinkhaltige Bestandteile) garantieren ein optimales Leistungsvermögen von stationären und mobilen Aggregaten sowie einen umfassenden Oxidations- und Korrosionsschutz.	DIN 51524-3 (HVLP)	122001	1 L
		122005	5 L
		122025	25 L
		122060	60 L
		122210	210 L
		122999	1000 L
<b>SUNVIS HVLP 68</b> Hydrauliköl mit hohem Viskositätsindex. Hervorragende Grundöle und moderne Additive (zinkhaltige Bestandteile) garantieren ein optimales Leistungsvermögen von stationären und mobilen Aggregaten sowie einen umfassenden Oxidations- und Korrosionsschutz.	DIN 51524-3 (HVLP)	123001	1 L
		123005	5 L
		123025	25 L
		123060	60 L
		123210	210 L
		123999	1000 L

Artikel	Empfohlen für	Art. Nr.	Gebinde
---------	---------------	----------	---------

## KETTEN-, GATTER- & HAFTÖLE

<b>BIOKETTENÖL HAFTFEST</b> Ist ein biologisch schnell abbaubares Sägekettenöl dessen sehr gute Haft- und Schmiereigenschaften für einen hohen Schutz vor Verschleiß und Korrosion sorgen.	ÖNORM C 2030 CEC-L33-T-82 = 97%	178005	5 L
		178025	25 L
		178060	60 L
		178210	210 L
		178999	1000 L
<b>GATTERSÄGENÖL 150 (FÜHRUNGSÖL)</b> Fadenziehendes und haftfähiges Schmieröl, das stabile und ultra druckfeste Schmierfilme bildet. Hervorragende Grundöle und moderne Additive sorgen für gutes Stick-Slip-Verhalten, verminderten Ölverbrauch und verlängerte Schmierfristen.	DIN 51502 CGLP	129001	1 L
		129005	5 L
		129025	25 L
		129060	60 L
		129210	210 L
129999	1000 L		
<b>GATTERSÄGENÖL 220 (FÜHRUNGSÖL)</b> Fadenziehendes und haftfähiges Schmieröl, das stabile und ultra druckfeste Schmierfilme bildet. Hervorragende Grundöle und moderne Additive sorgen für gutes Stick-Slip-Verhalten, verminderten Ölverbrauch und verlängerte Schmierfristen.	DIN 51502 CGLP	130001	1 L
		130005	5 L
		130025	25 L
		130060	60 L
		130210	210 L
130999	1000 L		
<b>GATTERSÄGENÖL 320 (FÜHRUNGSÖL)</b> Fadenziehendes und haftfähiges Schmieröl, das stabile und ultra druckfeste Schmierfilme bildet. Hervorragende Grundöle und moderne Additive sorgen für gutes Stick-Slip-Verhalten, verminderten Ölverbrauch und verlängerte Schmierfristen.	DIN 51502 CGLP	131001	1 L
		131005	5 L
		131025	25 L
		131060	60 L
		131210	210 L
131999	1000 L		
<b>BETT- &amp; GLEITBAHNÖL WAY LUBRICANT 68</b> Optimale Schmierleistung, Oxidationsschutz und Haftfähigkeit, machen Way Lubricant zu dem Produkt für höchste Schmieranforderungen. Verhindert Rost- und Fleckenbildung und vieles mehr.	DIN 51502 CGLP	136001	1 L
		136005	5 L
		136025	25 L
		136060	60 L
		136210	210 L
136999	1000 L		
<b>BETT- &amp; GLEITBAHNÖL WAY LUBRICANT 170</b> Optimale Schmierleistung, Oxidationsschutz und Haftfähigkeit, machen Way Lubricant zu dem Produkt für höchste Schmieranforderungen, Verhinderung von Rost- und Fleckenbildung und vieles mehr.	DIN 51502 CGLP	137001	1 L
		137005	5 L
		137025	25 L
		137060	60 L
		137210	210 L
137999	1000 L		
<b>BETT- &amp; GLEITBAHNÖL WAY LUBRICANT 220</b> Optimale Schmierleistung, Oxidationsschutz und Haftfähigkeit, machen Way Lubricant zu dem Produkt für höchste Schmieranforderungen. Verhindert Rost- und Fleckenbildung und vieles mehr.	DIN 51502 CGLP	138001	1 L
		138005	5 L
		138025	25 L
		138060	60 L
		138210	210 L
138999	1000 L		

## SCHNEIDÖLE

<b>SUNICOOL M</b> Wassermischbares Mehrzweckschneidöl und Kühlschmiermittel für eine genaue und verschleißminimierte Manipulation und Bearbeitung (bohren/schneiden) von Buntmetallen, Stahl und mehr.	Wassermischbar Borfrei	144005	5 L
		144025	25 L
		144060	60 L
		144210	210 L
		144999	1000 L
<b>SUNICOOL S</b> Nicht wassermischbares Mehrzweckschneidöl und Kühlschmiermittel für eine genaue und verschleißminimierte Manipulation und Bearbeitung (bohren/schneiden) von Buntmetallen, Stahl und mehr.	TRGS 611 Nicht wassermischbar	145005	5 L
		145025	25 L
		145060	60 L
		145210	210 L
		145999	1000 L



Artikel	Empfohlen für	Art. Nr.	Gebinde
---------	---------------	----------	---------

## FORMEN- & ENTSCHALUNGSÖLE

<b>SCHALÖL</b> Universell einsetzbares Trennmittel für alle gängigen Schalungselemente.		146025	25 L
		146060	60 L
		146210	210 L
		146999	1000 L

## PROZESSÖLE

<b>SUNTHENE</b> Hochleistungs-Prozessöl, das speziell für den Einsatz in der Herstellung von Gummiwaren, Nicht-Gummiwaren wie Farben, Lacke und Metallbearbeitungsflüssigkeiten entwickelt wurde.		147192	192 kg
<b>CIRCOLIGHT RUBBER PROCESS OIL</b> Hochwertiges reines naphthenisches Öl, das als Prozessöl in Gummimischungen, Neopren, SBR, EPDM, Butyl, Naturkautschuk usw. Anwendung findet.		148190	190 kg

## MEDIZINISCHE WEISSÖLE

<b>PARAFFINUM LIQUIDUM 15</b> Höchstreines geruch- und farbloses medizinisches Weißöl für Pharma-, Kosmetik-, Lebensmittel- und Verpackungsindustrie.	DAB 10	149001	1 L
		149005	5 L
		149025	25 L
		149060	60 L
		149210	210 L
		149999	1000 L
<b>PARAFFINUM LIQUIDUM 22</b> Höchstreines geruch- und farbloses medizinisches Weißöl für Pharma-, Kosmetik-, Lebensmittel- und Verpackungsindustrie.	DAB 10	150001	1 L
		150005	5 L
		150025	25 L
		150060	60 L
		150210	210 L
		150999	1000 L
<b>PARAFFINUM LIQUIDUM 32</b> Höchstreines geruch- und farbloses medizinisches Weißöl für Pharma-, Kosmetik-, Lebensmittel- und Verpackungsindustrie.	DAB 10	151001	1 L
		151005	5 L
		151025	25 L
		151060	60 L
		151210	210 L
		151999	1000 L
<b>PARAFFINUM LIQUIDUM 46</b> Höchstreines geruch- und farbloses medizinisches Weißöl für Pharma-, Kosmetik-, Lebensmittel- und Verpackungsindustrie.	DAB 10	152001	1 L
		152005	5 L
		152025	25 L
		152060	60 L
		152210	210 L
		152999	1000 L
<b>PARAFFINUM LIQUIDUM 68</b> Höchstreines geruch- und farbloses medizinisches Weißöl für Pharma-, Kosmetik-, Lebensmittel- und Verpackungsindustrie.	DAB 10	153001	1 L
		153005	5 L
		153025	25 L
		153060	60 L
		153210	210 L
		153999	1000 L
<b>KNITTING OIL 32 (NÄHMASCHINENÖL)</b> Exzellenter Verschleiß- und Korrosionsschutz sorgt für eine lange Lebensdauer Ihrer Nähmaschinen.		154001	1 L
		154005	5 L
<b>HOLZIMPRÄGNIERUNG</b> Minimiert das Eindringen von Feuchtigkeit und schützt Holzoberflächen im Außenbereich.		155005	5 L
		155025	25 L

Artikel	Empfohlen für	Art. Nr.	Gebinde
---------	---------------	----------	---------

## PFLANZENSCHUTZÖLE

<b>SUNSPRAY 11 E</b> Pflanzenverträgliches Paraffinöl mit höchstem Reinheitsgrad. Zusatzmittel zur Verbesserung der Benetzung und Haftfähigkeit von herbiziden Spritzbrühen.		156005	5 L
		156010	10 L
		156025	25 L
		156060	60 L
		156200	200 L
		156999	1000 L

## SILIKONÖLE

<b>SILIKONÖL HK 35</b> Sehr gute Druck- und Temperaturbeständigkeit mit ausgezeichnetem Viskositätstemperaturverhalten. Verhindert die Schaumbildung und kann als Kühl- oder Wärmeträgeröl verwendet werden.		157005	5 L
		157025	25 L
		157060	60 L
		157210	210 L
		157999	1000 L

## KÄLTE- & KOMPRESSORÖLE

<b>SUNISO SYNTH. SL 32 ESTHERBASIS</b> Die synthetischen Kältemaschinenöle von Suniso SL werden mit ausgewählten Polyolester-basierten Ölen und Additiven formuliert und bieten hervorragende Schmierung, Stabilität und Korrosionsschutz. Geeignet für den Einsatz in Kompressoren von Kälte- und Klimaanlageanlagen, die mit ozonfreundlichen alternativen Kühlmitteln arbeiten.	ISO VG 32	142001	1 L
		142004	4 L
<b>SUNISO SYNTH. SL 68 ESTHERBASIS</b> Die synthetischen Kältemaschinenöle von Suniso SL werden mit ausgewählten Polyolester-basierten Ölen und Additiven formuliert und bieten hervorragende Schmierung, Stabilität und Korrosionsschutz. Geeignet für den Einsatz in Kompressoren von Kälte- und Klimaanlageanlagen, die mit ozonfreundlichen alternativen Kühlmitteln arbeiten.	ISO VG 68	143001	1 L
		143004	4 L

## BIO-SCHMIERSTOFFE

<b>BIOHYDRAULIKÖL S AUF ESTHERBASIS</b> Eine umweltschonende Alternative zu Hydraulikölen auf Mineralölbasis, vor allem für Bau-, Land- und Forstmaschinen, die unter schwersten Betriebsbedingungen eingesetzt werden.	VDMA 24568 HEES ISO VG 46	177005	5 L
		177025	25 L
		177060	60 L
		177210	210 L
		177999	1000 L
<b>BIOKETTENÖL HAFTFEST</b> Ist ein biologisch schnell abbaubares Sägekettenöl dessen sehr gute Haft- und Schmiereigenschaften für einen hohen Schutz vor Verschleiß und Korrosion sorgen.	ÖNORM C 2030 CEC-L33-T-82 = 97%	178005	5 L
		178025	25 L
		178060	60 L
		178210	210 L
		178999	1000 L
<b>BIOSCHALÖL 20</b> Umweltschonende Alternative zu herkömmlichen Trennmitteln, die vor allem in der Beton-, Keramik-, und Feuerfestindustrie in allen gängigen Schalungselementen eingesetzt wird.		179005	5 L
		179025	25 L
		179060	60 L
		179210	210 L
		179999	1000 L

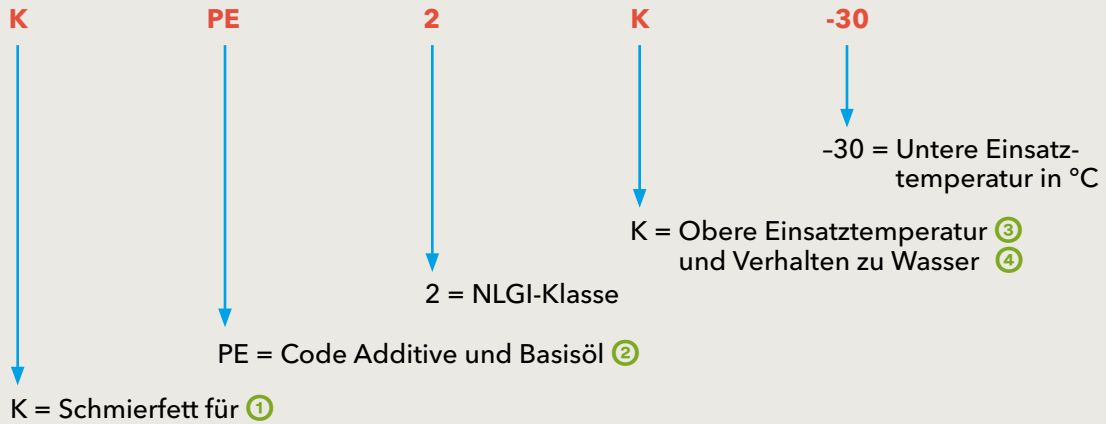


**SUCHEN SIE  
EIN SPEZIELLES  
PRODUKT,** das Sie  
nicht im Katalog finden? Wir  
besorgen es Ihnen und das  
zu einem unschlagbaren  
Großhandelspreis.  
**Testen Sie uns!**



## KENNZEICHNUNG VON SCHMIERFETTEN NACH DIN 51502

### BEISPIEL: FETT MIT SPEZIFIKATION KP2 K-30



- ① **Schmierfett für**  
**G** geschlossene Getriebe DIN 51826  
**OG** offene Getriebe  
**K** Wälzlager, Gleitlager, Gleitflächen nach DIN 51825  
**M** Gleitlager und Dichtungen
- ② **Code Additive**  
**PE** EP-Zusätze  
**F** Festschmierstoffe z. B. MoS<sub>2</sub>
- ③ **Code Grundöl**  
**E** Esteröle  
**FK** Fluorkohlenwasserstoffe  
**PG** Polyglykole  
**SI** Silikonöle
- ④ **Verhalten zu Wasser**  
**0** keine Veränderung  
**1** geringe Veränderung  
**2** mäßige Veränderung  
**3** starke Veränderung

	③ Obere Temperatur	④ Verhalten zu Wasser	Prüf-Temperatur
<b>C</b>	60 °C	0 oder 1	40 °C
<b>D</b>	60 °C	2 oder 3	40 °C
<b>E</b>	80 °C	0 oder 1	40 °C
<b>F</b>	80 °C	2 oder 3	40 °C
<b>G</b>	100 °C	0 oder 1	90 °C
<b>H</b>	100 °C	2 oder 3	90 °C
<b>K</b>	120 °C	0 oder 1	90 °C
<b>M</b>	120 °C	2 oder 3	90 °C
<b>N</b>	140 °C	Nach Vereinbarung	
<b>P</b>	160 °C		
<b>R</b>	180 °C		
<b>S</b>	200 °C		
<b>T</b>	220 °C		
<b>U</b>	>220 °C		

## FRAGEN & ANTWORTEN ZUM THEMA SCHMIERFETTE:

### Was macht der Fett-Komplex?

Sorgt für stabilere Verbindung, höheren Tropfpunkt und besseres Haftvermögen.

### Wozu gibt es Aluminium-Zusätze?

Aluminium-Zusatz macht das Schmierfett wasserbeständig und für hohe Temperaturen geeignet.

### Was bewirkt der Calcium-Zusatz?

Sorgt für hohe Wasserbeständigkeit.

### Was bezweckt man mit dem Lithium-Zusatz?

Breite Einsatztemperatur, hohe Walkstabilität und gute Wasserbeständigkeit.

### Wofür dient der Natrium-Zusatz?

Gute Hafteigenschaft, schlechte Wasserbeständigkeit.

# SCHMIERFETTE

## SCHMIERFETTE & PASTEN ..... 32

**DIE UNBESTREITBAR HOHE QUALITÄT** unserer Schmierfette sorgt dafür, dass die schmierenden Komponenten der Schmierfette wie ein Schwamm aufgenommen, bei Bedarf abgegeben und nach der Belastung wieder aufgenommen werden. Das führt zu minimalem Verbrauch bei 100% Leistung.

**ZUSÄTZLICH** enthalten unsere Schmierfette entsprechende Haftzusätze, die dafür sorgen, dass der Schmierstoff an der gewünschten Stelle bleibt, also nicht abtropft oder herausläuft. Damit wird das Funktionieren Ihrer Anlagen langfristig sichergestellt. Zu guter Letzt dichten unsere Produkte auch optimal ab, wodurch das Eindringen von Stoffen aus der Umgebung verhindert wird, das sonst zu einem vorzeitigen Versagen der geschmierten Anlagen führen könnte.

Artikel	Empfohlen für	Art. Nr.	Gebinde
---------	---------------	----------	---------

## SCHMIERFETTE

<b>GETRIEBESCHLEIM 00</b> Einsatz in Zentralschmieranlagen mit langen Leitungswegen. Garantiert optimale Oxidationsbeständigkeit, erhöhtes Druckaufnahmevermögen, Wasserbeständigkeit und Korrosionsschutz.	NGLI 00	162005	5 kg
		162025	25 kg
		162050	50 kg
		162180	180 kg
<b>UNIREX N2</b> Premium-Lithium-Komplexfett, das sich für hohe Betriebstemperaturen in Wälzlagern eignet. Dieses vielseitige Schmierfett kann in einem weiten Spektrum industrieller Anwendungen verwendet werden und ist besonders empfohlen für die Schmierung von Elektromotoren.	DIN 51825 KP2N ISO 6743-9: 2003 L-XBDHA 2 NLGI 2	163400	0,4 kg (Kartusche)
<b>EP-FETT LITHIUM 2</b> EP-Lithium-Komplexfett (Mehrzweckfett) für die Schmierung von Kraftfahrzeugen, Industrie- und Baumaschinen genauso wie für Gleit-, Wälz- und Kugellagern bei sehr hohen Belastungen und Temperaturen. Garantiert optimale Oxidationsbeständigkeit, erhöhtes Druckaufnahmevermögen, Wasserbeständigkeit und Korrosionsschutz.	DIN 51502 KP 2 K-20 NIGLI 2-3	165400	0,4 kg (Kartusche)
		165001	1 kg
		165005	5 kg
		165025	25 kg
		165050	50 kg
		165180	180 kg
<b>NIGRIN</b> Lithium-Komplexfett (Mehrzweckfett) für eine hochwertige Langzeitschmierung von Motoren- und Maschinenteilen. Es eignet sich insbesondere für schnelllaufende Walz- und Gleitlager aller Arten und Größen.	DIN 51802 DIN 51825 Teil 2 NLGI 2	166250	0,25 kg (Kartusche)
<b>SUNAPLEX 781</b> Aluminium-Komplexseifenfett, das bei schwersten Bedingungen eingesetzt wird und auch Wasser, Säuren sowie Laugen ausgesetzt sein kann.	DIN 51825 KP 1 P-20 NLGI 1 (hohe Wasserbeständigkeit)	167400	0,4 kg (Kartusche)
		167001	1 kg
		167005	5 kg
		167025	25 kg
		167050	50 kg
		167180	180 kg
<b>SUNAPLEX 992</b> Aluminium-Komplexseifenfett, das bei schwersten Bedingungen eingesetzt wird und auch Wasser, Säuren sowie Laugen ausgesetzt sein kann.	DIN 51825 KP 2 P-20 NLGI 2	168400	0,4 kg (Kartusche)
		168001	1 kg
		168005	5 kg
		168025	25 kg
		168050	50 kg
		168180	180 kg
<b>POLFETT V PLUS</b> Schützt Batteriepole, Polklemmen, Batteriehalter und Steckverbindungen gegen Korrosion, Oxidation u. Witterungseinflüsse. Zuverlässiges Startverhalten auch bei tiefen Temperaturen.	NLGI 2	169001	1 kg
		169005	5 kg
<b>MEISSELPASTE</b> Hochleistungsschmierfett für Einsteckwerkzeuge und Verschleißbuchsen von Hydrauliken und Druckluftschlämmern. Sichere Schmierwirkung bis 1100° C.	NLGI 2	171500	0,5 kg
<b>SILIKONFETT 410 MITTEL</b> Wird zur Schmierung niedrig belasteter Lager und Gleitkontakte eingesetzt. Es eignet sich insbesondere zur Schmierung von Ventilen, O-Ringen sowie ähnlichen Schmierstellen.	NLGI 2	172100	0,1 kg (Tube)
		172001	1 kg
		172005	5 kg
		172025	25 kg
		172050	50 kg
		172180	180 kg
<b>SUN- DRAHTSEILFLUID</b> Seilkonservierungs- und Pflegemittel, entsprechend DSB 80. Auch zur KFZ- und Hohlraumkonservierung verwendbar.		170600	0,6 L (Spray)
		170001	1 L
		170005	5 L
<b>VASELINE MEDIZINISCH WEISS</b> Kann zur Salbenherstellung sowie zur Schmierung in der Lebensmittel- und Pharmaindustrie und mehr verwendet werden.	DAB 10	171001	1 kg
		171005	5 kg
		171025	25 kg
		171050	50 kg
		171180	180 kg



# WINTERCHEMIE

## FROSTSCHUTZ & CO ..... 34

**STARKE WINTER** stellen Ihre Aggregate auf die ultimative Probe, weswegen Sie diese unbedingt auf die harschen äußeren Bedingungen vorbereiten müssen. Unsere hochreinen und effizienten Winterprodukte helfen ihnen dabei:

Unser **SCHEIBENFROTSCHUTZ** beseitigt die typischen Winterverschmutzungen besonders schnell und sorgt für klare Sicht. Gleichzeitig verhindert er das Einfrieren der Scheibenwaschanlage und Düsenvereisung.

In unserem Sortiment führen wir auch erstklassige **KÜHLERFROTSCHUTZMITTEL**, die den enorm hohen Anforderungen moderner Maschinen entsprechen. Denn im Durchschnitt werden ca. 150 Liter Kühlflüssigkeit pro Minute durch den Kühlkreislauf eines PKW gepumpt. Dabei passiert das Kühlmittel über 100 verschiedene Materialien und muss mit diesen allen verträglich sein.



**SO HILFT DER ÖLBERATER WEITER:** Einfach auf **wodoil.at** Ihren Fahrzeugtyp auswählen - und wir finden umgehend das am besten passende Produkt für Sie: **Motoren- und Getriebeöl** ebenso wie **Frostschutzmittel** und **Additive**.

Artikel	Empfohlen für	Art. Nr.	Gebinde
---------	---------------	----------	---------

## WINTERPRODUKTE & SCHEIBENFROSTSCHUTZ

<b>FROSTSCHUTZKONZENTRAT (FARBE: GELB)</b> Langzeit-Gefrier- und Korrosionsschutzmittel als Konzentrat für optimalen Kühlerschutz (auch für Aluminiummotoren). Enthält kein Nitrit, Amin und Phosphat, was zur besseren Umweltverträglichkeit beiträgt.	ÖNORM H 5195-2 DIN 4757 T1	190001	1 L
		190005	5 L
		190025	25 L
		190060	60 L
		190200	200 L
		190999	1000 L
<b>GLYSANTIN PLUS G 48 (FARBE: GRÜN-BLAU)</b> Auf Basis von Silikat, Borat und Salzen organischer Säuren (auch für Aluminiummotoren). Enthält kein Nitrit, Amin und Phosphat, was zur besseren Umweltverträglichkeit beiträgt.	BMW LC-87 Deutz CA-14 Liebherr LH-00-COL3A Lamborghini-Tractors < 03/2017 MAN 324 NF MB 325.0	191001	1 L
		191005	5 L
		191025	25 L
		191060	60 L
		191200	200 L
		191999	1000 L
<b>VW FROSTSCHUTZ G 30 (FARBE: LILA)</b> Frostschutz-Konzentrat das silikatfrei ist und sich durch einen optimalen Korrosionsschutz für alle im Kühlsystem verwendeten Metalle auszeichnet (außer galvanisierten Leitungen).	VW TL 774 MB 325.3 MAN 324 TYP SFN	192001	1 L
		192005	5 L
		192025	25 L
		192060	60 L
		192200	200 L
		192999	1000 L
<b>PROPYLENGLYCOL LEBENSMITTELECHT (FARBLOS)</b> Lebensmittelrechtes Frostschutz- und Korrosionsschutzmittel sowie Wärmeträger. Speziell für Solaranlagen und Glashäuser geeignet.		193001	1 L
		193005	5 L
		193025	25 L
		193060	60 L
		193200	200 L
		193999	1000 L
<b>SCHEIBENFROSTSCHUTZ BIS - 40°</b> Konzentrat auf Basis umweltfreundlicher Alkohole für eine gründliche und schlierenfreie Scheibenreinigung.		194001	1 L
		194005	5 L
		194025	25 L
		194060	60 L
		194200	200 L
<b>SCHEIBENFROSTSCHUTZ BIS - 70°</b> Konzentrat auf Basis umweltfreundlicher Alkohole für eine gründliche und schlierenfreie Scheibenreinigung.		195001	1 L
		195005	5 L
		195025	25 L
		195060	60 L
		195200	200 L
<b>NIGRIN STARTHILFESPRAY</b> Schnelle Hilfe bei Startproblemen bei Kälte und Nässe. Lässt alle Diesel-, Zwei- und Viertaktmotoren sofort anspringen.		196400	0,4 L

# ADDITIVE & PFLEGE

**ADDITIVE & NÜTZLICHES..... 36**

**PFLEGEPRODUKTE ..... 37**

**BREMSFLÜSSIGKEITEN** sind besondere Hydraulikflüssigkeiten, mit denen die Pedalkraft beim Bremsen auf den Radbremszylinder übertragen wird. Unsere Produkte halten alle Anforderungen dieser wichtigen Flüssigkeiten ein und haben einen hohen Siedepunkt, optimalen Korrosionsschutz und eine umfassende Verträglichkeit mit allen Materialien des Bremssystems, wie z.B. Kunststoffe, Gummi oder Metalle.

Unsere hocheffizienten **ÖL- UND KRAFTSTOFFADDITIVE** für die wichtigsten Anwendungsbereiche sind unverzichtbar für reibungslose Arbeitsprozesse: Das Additivprogramm beugt Start- und Betriebsproblemen ebenso vor wie kältebedingter Paraffinabscheidung, Effizienzminderung und mehr.

Unser Sortiment wird perfekt abgerundet durch unsere **PFLEGE-PRODUKTE**, mit denen Sie den gesamten Außen- und Innenbereich Ihres Fahrzeuges optimal reinigen und vor erneuter Verschmutzung schützen können.





Artikel	Empfohlen für	Art. Nr.	Gebinde
---------	---------------	----------	---------

## ADDITIVE

<b>AD BLUE</b> Höchste Reinheit garantiert eine optimale Abgasbehandlung von Dieselmotoren mit SCR-Technologie.	DIN 70070	203005	5 L
		203025	25 L
		203999	1000 L
<b>BLEI-ERSATZ</b> Verhindert die Abnutzung von Ventilen ohne Katalysatoren zu beschädigen.		204250	0,25 L
<b>FLIESSVERBESSERER 1:1000</b> Stockpunktverbesserer für Diesel- und Ofenheizöle.		213001	1 L
		213005	5 L

## SPEZIALPRODUKTE

<b>BRAKEFLUID DOT 4</b> Hochleistungsbremsflüssigkeit mit Korrosionsinhibitoren und Antioxidationsadditiven.	DOT 4 SAE J 1704	201001	1 L
		201005	5 L
		201025	25 L
		201060	60 L
		201210	210 L
		201999	1000 L
<b>BRAKEFLUID DOT 5.1</b> Hochleistungsbremsflüssigkeit mit Korrosionsinhibitoren und Antioxidationsadditiven.	DOT 5.1 SAE J 1704	202001	1 L
		202005	5 L
		202025	25 L
		202060	60 L
		202210	210 L
		202999	1000 L
<b>GABELÖL 5-15</b> Höchstreines Weißöl, das in allen modernen Teleskop- und Federungsgabeln und Stoßdämpfersystemen, auch bei Luft- und Gasunterstützung, eingesetzt werden kann.	DAB 10	066001	1 L
		066005	5 L
<b>ÖLBINDEMITTEL</b> Bindet Flüssigkeiten aller Art auf jeder festen Oberfläche. Mit seiner feinen Körnung dringt es in kleine Risse und Vertiefungen ein. Optimale Rutschfestigkeit wird auch bei voller Sättigung des Granulates erreicht.	Typ III R Feinkorn 0,5 - 1 mm	217020	20 kg
<b>ÖLBINDEMITTEL</b> Bindet Flüssigkeiten aller Art auf jeder festen Oberfläche. Selbst bei völliger Sättigung des Granulates wird optimale Rutschfestigkeit erreicht.	Typ III R Grobkorn 1 - 3 mm	218020	20 kg
<b>KÜHLERDICHTMITTEL</b> Dichtet Risse im Kühlwassersystem sofort und zuverlässig ab.		205300	0,3 L

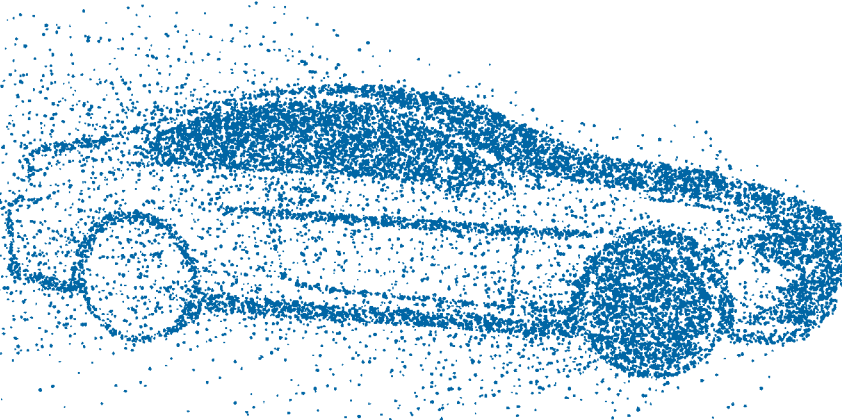
## SYSTEMPFLEGE

<b>MOTOR IMPRÄGNIERUNG</b> Schützt den Motorblock, Motorabdeckung sowie Türkanten vor Rost.		206001	1 L
<b>SERVICE MOS 2 MULTI</b> Kontakt- und Schmiermittel, das Wasser verdrängt und unterkriecht, Quietschen und Knarren beseitigt und stark rostlösende Eigenschaften aufweist.		207400	0,4 L (Spray)
<b>WD 40</b> Nicht leitfähiges Schmiermittel, das Wasser verdrängt und unterkriecht, Quietschen und Knarren beseitigt und stark rostlösende Eigenschaften aufweist.		208400	0,4 L (Spray)
		208005	5 L

Artikel	Empfohlen für	Art. Nr.	Gebinde
---------	---------------	----------	---------

## PFLEGE

<b>FELGENREINIGER</b> PH-neutral und daher für Stahl- und Aluminiumfelgen geeignet.		209500	0,5 L (Spray)
<b>COCKPITREINIGER</b> Glanz- und Pflegespray für Ihr Cockpit.		210400	0,4 L (Spray)
<b>BREMSENREINIGER</b> Spezielle Lösemittel garantieren ein hervorragendes Reinigungs- und Fettlösevermögen und eine schnellstmögliche Verdunstungsgeschwindigkeit. Eignet sich zur Entfettung aller Brems- und Kupplungsteile sowie von ausgebauten Motorenteilen wie Vergaser, Einspritzpumpen etc.		211600	0,6 L (Spray)
<b>KALTREINIGER</b> Hochaktiver, wassermischbarer Reiniger für Motoren, Maschinen und Werkzeuge. Entfernt Öl- und Fettverschmutzungen.		212001 212005 212025	1 L 5 L 25 L
<b>AUTOSHAMPOO</b> Eine hohe Konzentration und edle Zusatzstoffe garantieren eine optimale Sauberkeit und schonen Hände sowie Bürsten. Die enthaltenen Tenside sind biologisch abbaubar. Anwendungskonzentration: 0,1 - 0,4%.		214001 214005 214010 214025	1 L 5 L 10 L 25 L
<b>UNIVERSALREINIGER</b> Hochkonzentriert für minimalen Verbrauch bei gleichzeitig optimaler Fett- und Schmutzlösekraft für den täglichen Gebrauch.		215001 215005 215010 215025	1 L 5 L 10 L 25 L
<b>HANDWASCHPASTE</b> Porentief reinigende und schonende Handwaschpaste.		216005	5 kg



**HINWEIS:** Die Angaben in dieser Broschüre beruhen auf den allgemeinen Erfahrungen und Kenntnissen der WODOIL Mineralölimporte und Großhandel G.m.b.H. im Handel von Schmierstoffen und entsprechen unserem heutigen Wissensstand. Die Wirkungsweise unserer Produkte ist von vielfältigen Faktoren abhängig, insbesondere vom konkreten Einsatzzweck, der Applikation der Produkte, den Betriebsbedingungen, der Bauteilvorbehandlung, eventuellem Schmutzanfall von außen, etc. Aus diesem Grund sind allgemeingültige Aussagen zur Funktion unserer Produkte nicht möglich. Die Angaben in dieser Broschüre stellen allgemeine, nicht verbindliche Richtwerte dar. Keinesfalls beinhalten sie hingegen eine Zusicherung von Eigenschaften oder eine Garantie für die Eignung des Produktes für den Einzelfall. Wir empfehlen daher, vor dem Einsatz unserer Produkte mit den Ansprechpartnern der WODOIL Mineralölimporte und Großhandel G.m.b.H. ein individuelles Beratungsgespräch über die Einsatzbedingungen in der Anwendung und die Leistungsmerkmale der Produkte zu führen. Dem Anwender obliegt es, die Produkte in der vorgesehenen Anwendung auf deren Funktionssicherheit zu testen und mit der gebotenen Sorgfalt einzusetzen.

Unsere Produkte werden kontinuierlich weiterentwickelt. Deshalb behalten wir uns das Recht vor, das Produktprogramm, die Produkte sowie alle Angaben in dieser Broschüre jederzeit und ohne Vorankündigung zu ändern, sofern keine kundenspezifischen Vereinbarungen existieren, die dem entgegenstehen.

Alle früheren Veröffentlichungen verlieren mit Erscheinen dieser Broschüre ihre Gültigkeit. Vervielfältigungen jeder Art und Form bedürfen der vorherigen schriftlichen Genehmigung der WODOIL Mineralölimporte und Großhandel G.m.b.H.



## ACEA-Sequenzen

### PKW-Benzinmotoren (A und C) PKW-Dieselmotoren (B und C)

- A3** Konventionelle Leichtlauf-Motoröle mit höheren Anforderungen als A2. Übertrifft A2 hinsichtlich Verdampfungsverlust, Oxidationsstabilität und Kolbensauberkeit.
- A5** Erfüllt höchste Anforderungen in puncto Alterungsbeständigkeit, Viskositätsstabilität, Kraftstoffeinsparung, Abgasemission, Verschleißverhalten, Motorsauberkeit, speziell bei verlängerten Wartungsintervallen. Abgesenkte HTHS-Viskosität ermöglicht geringen Kraftstoffverbrauch.
- B3** Konventionelle Leichtlaufmotoröle mit höheren Anforderungen als B2. Übertrifft B2 hinsichtlich Nockenverschleiß, Kolbensauberkeit und Viskositätsstabilität bei hoher Rußbelastung.
- B4** Erfordert herausragende Reinigungs- und Dispersionseigenschaften sowie erhöhten Widerstand gegen Öl-Eindickung durch Rußpartikel, speziell bei Diesel-Direkteinspritzern, außer PD-Diesel.
- B5** Erfüllt höchste Anforderungen in puncto Alterungsbeständigkeit, Viskositätsstabilität, Kraftstoffeinsparung, Abgasemission, Verschleißverhalten, Motorsauberkeit, speziell bei verlängerten Wartungsintervallen. Abgesenkte HTHS-Viskosität ermöglicht geringen Kraftstoffverbrauch.
- C1** Low SAPS; abgesenkte HTHS-Viskosität 2,9-3,5 mPa\*s, niedrige Viskosität (0W-X, 5W-X), Leistungsmerkmale wie A5/B5, jedoch mit streng limitierten Anteilen an Phosphor (< 0,05%), Schwefel (< 0,2%) und Sulfatasche (< 0,5%).
- C2** Mid SAPS; abgesenkte HTHS-Viskosität 2,9-3,5 mPa\*s, niedrige Viskosität (0W-X, 5W-X), Leistungsmerkmale wie A5/B5, jedoch mit höheren Anteilen an Phosphor (0,07-0,09%), Schwefel (< 0,3%) und Sulfatasche (< 0,8%) als für C1.
- C3** Mid SAPS; hohe HTHS-Viskosität >3,5 mPa\*s, niedrige Viskosität (0W-X, 5W-X), Leistungsmerkmale wie A3/B4, jedoch mit höheren Anteilen an Phosphor (0,07-0,09%), Schwefel (< 0,3%) und Sulfatasche (< 0,8%) als für C1.
- C4** Low SAPS; hohe HTHS-Viskosität >3,5 mPa\*s, niedrige Viskosität (0W-X, 5W-X), Performance wie A3/B4, jedoch mit höherem Anteil an Phosphor (0,09%) als für C1, Schwefel (< 0,2%), Sulfatasche (< 0,5%). Geringer Verdampfungsverlust.
- C5** Mid SAPS; abgesenkte HTHS-Viskosität 2,6-2,9 mPa\*s, Leistungsmerkmale wie C2, jedoch höhere Kraftstoffeinsparung.

## Schwere Dieselmotoren

- E4** Stay-in-Grade-Motoröl für Hochleistungs-Dieselmotoren der Euro 1-, Euro 2-, Euro 3-Abgasanforderungen ohne Partikelfilter, aber mit Abgasrückführung EGR bzw. Abgasnachbehandlung SCR. Öle für verlängerte Wechselintervalle.
- E6** Stay-in-Grade-Öle für Hochleistungs-Dieselmotoren der Euro 1- bis Euro 5-Abgasanforderungen, niedrigerer Additivgehalt als E4, Abgasrückführung EGR bzw. Abgasnachbehandlung SCR und Partikelfilter kann vorhanden sein. Verlängerte Ölwechselintervalle unter sehr schweren Einsatzbedingungen möglich.
- E7** Stabile Stay-in-Grade-Öle mit gleichen Einsatzbedingungen wie E4, aber verschärften Testungen von Verschleiß und Ablagerungen, speziell in Turboladern, sowie verbessertes Rußtragevermögen.
- E9** Stay-in-Grade-Öle für Hochleistungs-Dieselmotoren, geeignet für Nachbehandlungssysteme mit Partikelfilter.

## API-Klassen / PKW-Benzinmotoren

- SP, SP-RC:** Motoröle, welche den neuen API-Standard erfüllen, bieten hervorragende Oxidationsbeständigkeit, besseren Schutz gegen Ablagerungen, bessere Motorsauberkeit, besseren Verschleißschutz und eine verbesserte Schmierung bei niedrigen Temperaturen, sowie ein optimales Kraftstoffverbrauchseinsparungspotential während der gesamten Einsatzdauer des Motoröles. Im Vergleich zu API SN und API SN Plus ist der API SP-Standard nicht nur abwärtskompatibel, sondern bietet auch eine höhere Performance und bietet insbesondere optimalen Schutz vor LSPI für Downsizing-Benzinmotoren mit Turbolader und Direkteinspritzung.  
**Gültig ab 1. Mai 2020.** API SP-RC ist voll abwärtskompatibel zu API SN, SN Plus und vorherigen API-Standards. Die API SP-RC-Spezifikation Resource Conserving stellt noch höhere Anforderungen in Bezug auf die Kraftstoffverbrauchsreduzierung.
- SN+:** Stellt im Vergleich zu API SM noch höhere Anforderungen an das Motoröl hinsichtlich Alterungsbeständigkeit, Viskositätsstabilität, Kraftstoffersparnis, Motorsauberkeit, Kompatibilität mit Abgasnachbehandlungssystemen und bei flexiblen Wartungsintervallen. Bietet zusätzlichen Schutz vor LSPI\*.  
Gültig seit 2018.
- SN,SM:** Stellt im Vergleich zu API SL noch höhere Anforderungen an das Motoröl hinsichtlich Alterungsbeständigkeit, Viskositätsstabilität, Kraftstoffersparnis, Verschleißverhalten, Abgasemissionen und Motorsauberkeit insbesondere bei verlängerten Wartungsintervallen.  
Gültig seit 2010.

## Dieselmotoren

- CK-4** Für Motoren ab Baujahr 2017, Tier-4, abwärtskompatibel. Betrieb Kraftstoffe mit Schwefelgehalten von ≤ 0,05% möglich, bei empfindlichen Abgasnachbehandlungssystemen bis max. 0,015% (OEM-Vorschrift beachten).
- CJ-4** Low SAPS Motoröl in SHPD-Qualität für Motoröle SAE 15W-40 auf Group II-ÖL basierend.
- CI-4** Für Dieselmotoren, die die ab 2004 geltenden Abgasanforderungen erfüllen und mit schwefelarmem Diesel (max. 0,5%) betrieben werden.
- CH-4** Motoröle für schnellaufende 4-Takt-Motoren, die die strengeren Abgasnormen erfüllen; können an Stelle von API CD-, CE-, CF-4- und CG-4-Ölen eingesetzt werden.
- FA-4** Speziell formulierte Mehrbereichsöle für Dieselmotoren der neuen Generation, um die Anforderungen der Greenhouse gas emission standards (GHG) zu erfüllen. HTHT 2,9-3,2 mPa\*s. NICHT ABWÄRTSKOMPATIBEL, NICHT AUSTAUSCHBAR.

## Getriebeöle

- GL 1** Getriebeöl für gering belastete Schaltgetriebe, im Speziellen für Oldtimer.
- GL 2** Getriebeöl für mittel belastete Achsantriebe mit Schneckenradantrieb.
- GL 3** Mildlegiertes Getriebeöl für gering belastete Schaltund Achsantriebe.
- GL 4** Für hochbelastete Schaltgetriebe und gering belastete Hypoid-Achsen.
- GL 5** Getriebeöl für hoch belastete Schaltgetriebe und Hypoid-Achsantriebe.
- GL 5** Achsgetriebe mit Hypoidverzahnung und
- + LS** Selbstsperrdifferentialen (LS = Limited Slip)



## BMW

### BMW Spezialöl

Leichtlauföl für Benzinmotoren bis Bj. 1998.

### BMW LL-98

Für Benzinmotoren ab Bj. 1998 bis 09/2001 mit verlängerten Wartungsintervallen.

### BMW LL-01

Für Benzin- und Dieselmotoren mit verlängerten Wartungsintervallen ab Bj. 09/2001.

### BMW LL-04

Für Benzin- und Dieselmotoren mit DPF1, schadstoffarm nach Euro-4 / -5, mit verlängerten Wartungsintervallen ab Bj. 2004.

### BMW LL-12 FE

Geeignet nur für dafür freigegebene BMW Dieselmotoren ab Modelljahr 2014 mit max. 1 Turbolader. Außerdem geeignet für alle BMW Benzinmotoren ab Modelljahr 2002 in der Region EU, einschließlich Norwegen, Schweiz und Liechtenstein.

### BMW LL-14 FE+

Ottomotoren ab Bj. 2014, stärker abgesenkte HTHS ≥ 2,6 mPa\*s, nur für speziell freigegebene Fahrzeuge, Fuel Economy

### BMW LL-17 FE+

Mid SAPS für Motoren Bx8 und N20 ab Bj. 2014, Fuel Economy, HTHS ≥ 2,6 mPa\*s



## Daimler

### MB 226.5

Für bestimmte Benzin- und CDI-Dieselmotoren ohne DPf1 mit verlängerten Wartungsintervallen - Assyst Plus.

### MB 226.51

Für bestimmte CDI-Dieselmotoren mit DPf1 und mit verlängerten Wartungsintervallen - Assyst Plus.

### MB 229.1 H

Für Benzin- und Dieselmotoren. Für aktuelle Modelle nicht mehr einsetzbar.

### MB 229.3

Für Benzin- (mit Kompressor) und CDI-Dieselmotoren ohne DPf1 mit verlängerten Wartungsintervallen - Assyst Plus.

### MB 229.31

Für CDI-Dieselmotoren mit DPf1 und verlängerten Wartungsintervallen - Assyst Plus.

### MB 229.5

Für Benzin- (mit Kompressor) und CDI-Dieselmotoren ohne DPf1 mit verlängerten Wartungsintervallen - Assyst Plus. Für bestimmte AMG-Modelle in Verbindung mit der Viskosität 5W-40 vorgeschrieben.

### MB 229.51

Für CDI-Dieselmotoren mit DPf1 und mit verlängerten Wartungsintervallen - Assyst Plus.

### MB 229.52

Für neue BlueTec-Motoren, schadstoffarm nach Abgasnorm Euro-6, extrem hohe Anforderungen an Alterungsstabilität u. Kraftstoffverbrauch im Vergleich zu MB 229.51.

### MB 229.6

Für Benzin- und Dieselmotoren ohne Partikelfilter, verlängerte WIV, Fuel Economy, HTHS > 2,9-3,5 mPa\*s.l

### MB 229.71

Für Benzin- und Dieselmotoren mit Dieselpartikelfilter, verlängerte WIV, Low SPash, Fuel Economy, HTHS > 2,6-2,9 mPa\*s.



## Ford & Premier Automotive Group

### WSS-M2C 913D

Für Dieselmotoren von Ford Europe mit DPF1 (Euro-4 / Euro-5) ab Mj. 2012. Abwärtskompatibel zu WSS M2C 913C, 913B und 913A. Abgesenkte HTHS-Viskosität, verbessertes Rußaufnahmevermögen und Verträglichkeit mit biogenen Kraftstoffen.

### WSS-M2C 917A

Für Ford Galaxy 1.9 TDI mit Pumpe-Düse, 2.8 V6 Benzinmotor (1995-2006) und Ford Ka Benzin- und Dieselmotoren ab Mj. 2009. Hohe HTHS-Viskosität.

### WSS-M2C 934B

Speziell für die neuen Land Rover und Jaguar Dieselmotoren (2.7 l, 3.0 l V6 Mj. 2010) schadstoffarm nach Euro-5 mit DPF1. Low SAPS mit sehr geringen Anteilen an Schwefel, Phosphor und Sulfatasche. Abgesenkte HTHS-Viskosität.

### WSS-M2C 948B

Vorgeschrieben für die neuen EcoBoost-Motoren schadstoffarm nach Euro-5. Ultraleichtlaufviskosität 5W-20 in Verbindung mit abgesenkter HTHS-Viskosität reduziert Reibungsverluste und Verbrauch.

### WSS-M2C 950A

SAE 0W-30 für 2.0L-Ford-Dieselmotoren Focus (ab 2014) und Mondeo (ab 2015)



## Opel / General Motors

### dexos 1™ Gen. 2

Vorgeschrieben für alle GM-Benziner außerhalb Europas (BUICK, CADILLAC; CHEVROLET; GMC) sowie in Europa für bestimmte Benzin-Direkteinspritzer von Opel und VAUXHALL mit TL (TGD) gemäß GM Service Information. Speziell entwickelt zur Minimierung des LSPI\*-Risikos und sich daraus ergebenden Motorschäden.

### GM dexos 2™

Für Benzin- und Dieselmotoren mit DPF1 im Ecoflex-Service innerhalb Europas ab Mj. 2010, Serviceintervall max. 30.000 km/Jahr. Aschearme Formulierung, optimale Verträglichkeit mit alternativen Kraftstoffen, besseres Rußaufnahmevermögen. Abwärtskompatibel zu GM-LL-A-025 u. B-025.

### OV 0401547

OV0401547 neue Service-Fill-Freigabe von OPEL VAUXHALL für Benzin- und Dieselmotoren. Verbesserte Kraftstoffeffizienz in Verbindung mit xW-20/OW-16 und abgesenkter HTHS-Viskosität, mid SAPS. Optimierter Turbolader-Schutz, LSPI Schutz, Motorensauberkeit, verbessertes Fließverhalten bei niedrigen Temperaturen.



## PSA-Gruppe

Freigabesystem der PSA-Gruppe ab 2009.

### B71 2294

Basiert auf ACEA A3/ B3 oder A3/ B4 und PSA In-House-Tests, z. B. in der Viskosität 10W-40 für ältere Fahrzeuge vorgesehen.

### B71 2296

Erfordert Motoröl basierend auf ACEA A3/B4 oder A5/B5 und PSA In-House-Tests, z.B. in der Viskosität 5W-40 für alle Fahrzeuge mit Benzin- bzw. Dieselmotoren.

### B71 2290

Mid SAPS Motoröl basiert auf ACEA C2 und PSA In-House-Tests. In der Viskosität 5W-30 für aktuelle Benzin- und Dieselmotoren mit Rußpartikelfilter vorgesehen. Abgesenkte HTHS-Viskosität reduziert Kraftstoffverbrauch. Aschearme Formulierung für lange Lebensdauer des RP-Filter.

### B71 2312

Low SAPS Formulierung basiert auf ACEA C1/C2 mit abgesenkter HTHS-Viskosität. Entwickelt für modernste PSA BlueHD Dieselmotoren.



## Renault

### RN0700

Für alle Benzinmotoren der Renault-Gruppe (Renault und Samsung) ohne Turbolader sowie für Fahrzeuge mit 1.5 dCi Motor unter 100 PS ohne DPF und Wartungsintervall bis 20.000 km bzw. einmal jährlich. Gültig ab Mj. 2008.

### RN0710

Speziell für den 2.2 dCi Dieselmotor mit DPF, Benzinmotoren mit Turbolader einschließlich der Renault Sportmodelle sowie Dieselmotoren ohne DPF außer 1.5 dCi Motoren unter 100 PS ohne DPF und Wartungsintervall bis 20.000 km bzw. einmal jährlich. Gültig ab Mj. 2008.

### RN0720

Erfordert speziell formulierte Low SAPS-Öle - Motoröle mit geringem Anteil an Schwefel, Phosphor und Sulfatasche. Speziell für die neuen Modelle mit Euro-4 / -5 Dieselmotoren mit DPF1 außer 2.2 dCi Dieselmotor mit DPF1. Wechselintervall bis zu max. 30.000 km. Gültig ab Mj. 2008.

### RN17

Speziell formulierte mid SAPS-Öle (ACEA C3) - Motoröle mit geringer Schwefel-, Phosphor- und Sulfatascheanteil. Reduzierter Kraftstoffverbrauch, exzellente thermische Stabilität, hoher Verschleißschutz, geringer Verdampfungsverlust und hohe Alterungsbeständigkeit stellen wesentliche Testkriterien dieser Freigabe dar. Speziell für die neuen Modelle mit EURO 6 Benzin- und Dieselmotoren mit Partikelfilter (GPF & DPF) mit Ölwechselintervallen bis zu max. 30.000 km. Für Renault Sport- und Alpina-Modelle darf nur ein Motoröl mit der Freigabe RSA verwendet werden.



## Volkswagen

### VW 501 01

Konventionelles Mehrbereichs-Motoröl für Benzin- und Saugdieselmotoren mit fixem Wartungsintervall. Ölwechselintervall 15.000 km / 1 Jahr. Hohe HTHS-Viskosität.

### VW 502 00

Für Benzinmotoren ab Bj. 1996 mit fixem Wartungsintervall, Ölwechselintervall 15.000 km / 1 Jahr. Hohe HTHS-Viskosität.

### VW 503 00

Für Benzinmotoren mit flexiblem Wartungsintervall. Ölwechselintervall 30.000 km / 2 Jahre. Abgesenkte HTHS-Viskosität.

### VW 503 01

Für aufgeladene Benzinmotoren mit flexiblem Wartungsintervall. Ölwechselintervall 30.000 km / 2 Jahre. Hohe HTHS-Viskosität.

### VW 504 00

Für Benzinmotoren mit flexiblem Wartungsintervall. Ölwechselintervall 15.000 km / 1 Jahr. Abwärtskompatibel zu VW 502 00, 503 00, 503 01. Hohe HTHS-Viskosität.

### VW 505 00

Für Dieselmotoren mit und ohne Turbolader, ohne Pumpe-Düse-Einspritzung, ohne DPF1 ab Werk. Ölwechselintervall 15.000 km / 1 Jahr. Hohe HTHS-Viskosität.

### VW 505 01

Für Dieselmotoren mit und ohne Turbolader, mit Pumpe-Düse-Einspritzung, ohne DPF1 ab Werk. Ölwechselintervall 15.000 km / 1 Jahr. Hohe HTHS-Viskosität.

### VW 506 00

Für Dieselmotoren mit flexiblem Wartungsintervall, ohne Pumpe-Düse-Einspritzung, ohne DPF1 ab Werk. Ölwechselintervall 30.000 km / 2 Jahre. Abgesenkte HTHS Viskosität.

### VW 506 01

Für Dieselmotoren mit flexiblem Wartungsintervall, mit Pumpe-Düse-Einspritzung, ohne DPF1 ab Werk. Ölwechselintervall 30.000 km / 2 Jahre. Abgesenkte HTHS-Viskosität.

### VW 507 00

Für Dieselmotoren mit flexiblem Wartungsintervall, mit Pumpe-Düse- oder Common-Rail-Einspritzung, mit DPF1 ab Werk. Abwärtskompatibel zu VW 505 00, 505 01, 506 00, 506 01. Ausnahme R5 und V10 TDI mit Pumpe-Düse-Einspritzung bis Bj. 12/2006. Ölwechselintervall 30.000 km / 2 Jahre. Hohe HTHS-Viskosität.

### VW 508 00

Speziell auf neu entwickelte, verbrauchsarme Benzinmotoren aus dem VW-Konzern abgestimmt. Das Hauptaugenmerk liegt auf geringer Reibung und damit geringem Benzinverbrauch (FE: Fuel Economy) - ermöglicht durch die extrem niedrige Viskosität. Gilt auch für Fahrzeuge mit Longlifeservice (LL). NICHT rückwärtskompatibel mit anderen VW-Normen.

### VW 509 00

Speziell auf neu entwickelte, verbrauchsarme Dieselmotoren aus dem VW-Konzern abgestimmt. Das Hauptaugenmerk liegt auf geringer Reibung und damit geringem Benzinverbrauch (FE: Fuel Economy) - ermöglicht durch die extrem niedrige Viskosität. Gilt auch für Fahrzeuge mit Longlifeservice (LL). NICHT rückwärtskompatibel mit anderen VW-Normen.

### VW 511 00

Erfordert eine besonders hohe Scherfestigkeit und deckt damit einige der besonders anspruchsvollen Ottomotoren der VAG-Gruppe (VW, Audi, Skoda, Seat, Lamborghini), insbesondere solche mit Benzin-Partikelfilter (GPF) ab.



## Volvo

### VCC 95200377

Ist ab Mj. 2005 für Benzinmotoren (BS....., B6....., BE...) und Dieselmotoren (D5...) sowie Hybridantriebe (D8. PEHV) vorgeschrieben. Mit der neuen Freigabe (07/2015) muss das Motoröl speziell für Volvo-Motoren höchste Anforderungen bezüglich Alterungsbeständigkeit, Viskositätsstabilität, Kraftstoffeffizienz, Abgasemissionen, Verschleißverhalten, Motorensauberkeit erfüllen.

### VCC RBSO-2AE

Das Motoröl muss eine extrem hohe thermische Belastbarkeit bei gleichzeitiger optimaler Verträglichkeit mit modernsten Abgasnachbehandlungssystemen schadstoffarm nach Euro-6 aufweisen. Weiterhin gelten die besonders hohen Anforderungen hinsichtlich des Fließverhaltens bei sehr niedrigen Temperaturen zur Verbesserung des Kaltstartverhaltens sowie der Verringerung der CO2-Emissionen bzw. des Kraftstoffverbrauchs. Hier ist eine nachweisbare Kraftstoffverbrauchsreduzierung von 3,4% gegenüber einem Referenzöl in der Viskosität SAE 15W-40 gefordert.







ÖLE • FETTE • ADDITIVE

WODOIL GMBH  
MINERALÖLIMPORTE UND GROSSHANDEL

BERATUNG & BESTELLUNG UNTER

 01-2183970

@ VERKAUF@WODOIL.AT

 ABHOLMÄRKTE IN

WIEN • LINZ • HARMANNSDORF (NÖ)

 ONLINESHOP WODOIL.AT