



INNOVATIONEN AUS KUNSTSTOFF – IN FORM GEBRACHT.

CRISCO
FORMTECHNIK AG



CRISCO

Leistungsstarker Partner für Formteile

Die CRISCO Formtechnik AG ist spezialisiert auf die Entwicklung und Produktion von hochwertigen Vakuum-Formteilen ausgezeichneter Qualität. Das Lieferspektrum umfasst im Single-Sheet-Verfahren hergestellte Formteile, die hinsichtlich Designvielfalt und Formgrösse keine Wünsche offen lassen und in nahezu allen denkbaren Branchen zum Einsatz kommen.

Durch die Integration des Unternehmens in die DUROtherm-Gruppe, kann CRISCO auch auf Verfahrenstechniken wie die Twin-Sheet-Technik sowie das PUR- und RRIM-Schäumen zurückgreifen. Das Lieferspektrum wird durch die Symbiose mit DUROtherm ausserdem um kundenspezifische und standardisierte Mehrwegverpackungen sowie kostensparende Faltbehälter-Systeme erweitert.

Seit ihrer Gründung kann die CRISCO Formtechnik AG auf bewegende Jahrzehnte zurückblicken. Aufgrund des fundierten Know-hows der Mitarbeiterinnen und Mitarbeiter, durch die kontinuierliche Optimierung der Produktions- und Lagerflächen sowie stetige Investitionen in den Maschinenpark bzw. in neue Technologien, ist CRISCO heute zu einem leistungsfähigen Thermoformer herangewachsen.

Das Leistungsspektrum

- Kompetente Beratung, sorgfältige Planung
- Hightech CAD-Konstruktion
- Prototyping: schnell und flexibel
- Serienfertigung in gleichbleibend hoher Qualität, einsatzspezifische Verfahrenstechniken: Single-Sheet-Thermoforming, Twin-Sheet-Thermoforming, PUR-Schaumtechnik bzw. RRIM-Technologie
- Durchdachte Logistikprozesse

Kompetenzen im Überblick

- Jahrzehntelange Erfahrung in der Verformung von Kunststoffen
- Full Service: Konstruktion, Produktion und Dienstleistung aus einer Hand
- Riesige Kapazitäten durch grossen, hochmodernen Maschinenpark sowie 3-Schicht-Fertigung
- Formgrössen bis zu 4200 x 2500 mm realisierbar
- Exakte Nacharbeit durch 5-Achs-gesteuerte Fräs-Bearbeitungszentren
- Einsatz modernster CAD/CAM-Technologie zur direkten Programmierung der Nachbearbeitungszentren
- Eigener Modell- und Vorrichtungsbau



„Für mich ist es sehr wichtig, dass unsere Kunden zuverlässig und termingerecht beliefert werden. Um dies zu erreichen, setze ich alles daran, dass die ausgewählten Lieferanten das benötigte Material fristgerecht und in einwandfreier Qualität anliefern. Damit die Formteile auch rechtzeitig zum Versand bereitstehen, wird die Produktionsplanung sehr gewissenhaft gestaltet. Sollte ein Kunde aus irgendeinem Grund die Teile einmal nicht zum Wunschtermin erhalten, legen wir sehr viel Wert darauf, den Kunden rechtzeitig zu informieren. Denn nur zufriedene Kunden werden ihre Formteile immer wieder bei uns bestellen.“

Claudia Minder, Mitglied der Geschäftsleitung

Formteile für zahlreiche Branchen



Fahrzeugbau



Agrartechnik



Luftfahrt und Schienenverkehr



Maschinenbau



Sport und Freizeit



Medizintechnik



Veranstaltungsbau



Beleuchtungstechnik



Sanitär, Heizung und Klima



Möbelbau und Ladenbau



Gärtnereibedarf



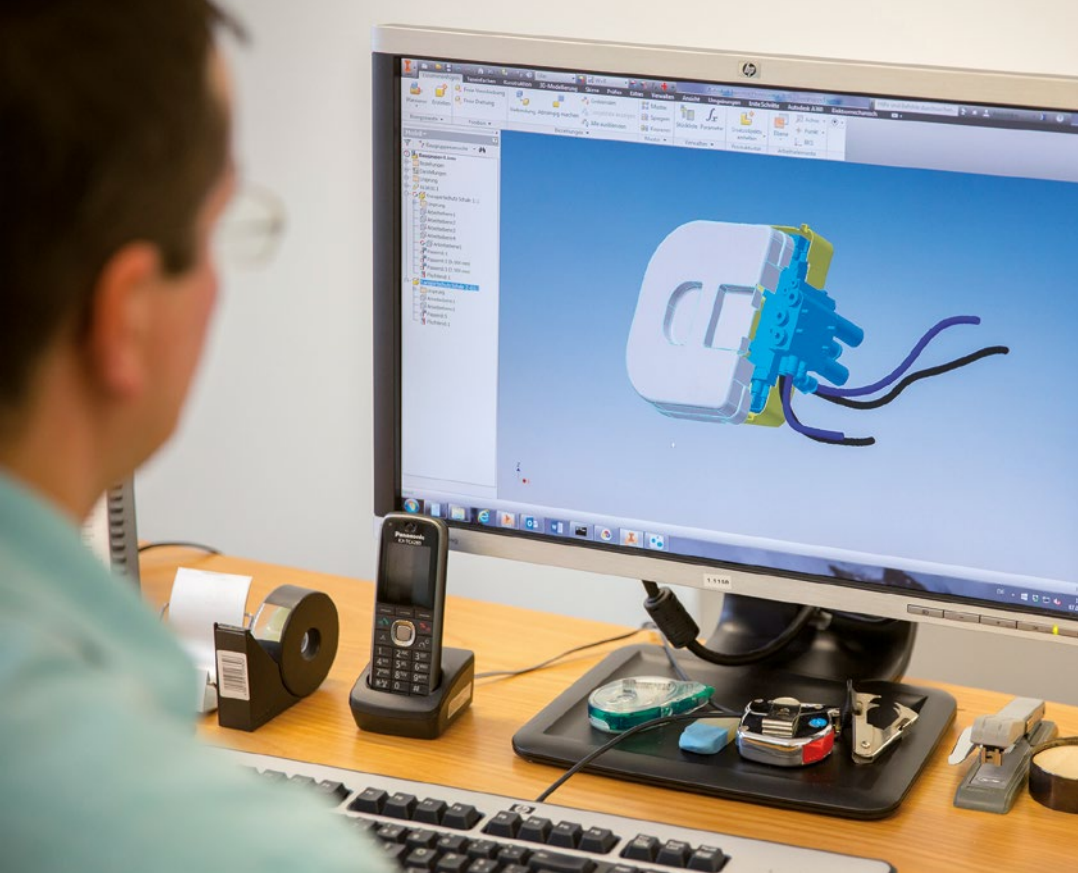
Ihre Branche



Full-Service: Das Leistungsspektrum

Kompetente Beratung, sorgfältige Planung

Am Anfang des ganzheitlichen Leistungsspektrums steht die sorgfältige Planung des individuellen Projektes. Je nach Aufgabenstellung stehen dem Kunden hierfür projekt-spezifisch zusammengestellte Planungsteams zur Verfügung, welche die Kundenwünsche unter Einbringung ihres fundierten Know-hows und der langjährigen Erfahrung realisieren. Oberste Ziel ist es, schon von Beginn an das Optimum aus Kundenvorstellungen und wirtschaftlicher sowie technischer Realisierbarkeit herauszuarbeiten und somit den Grundstein für ein erfolgreiches Projekt zu legen.



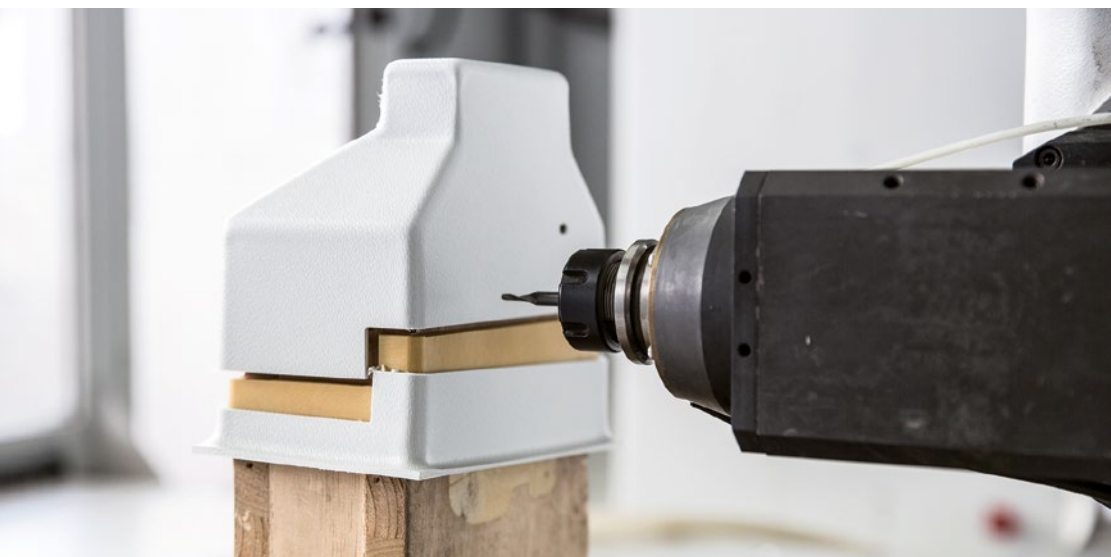
High-Tech CAD-Konstruktion

Auch bei der Entwicklung und Konstruktion können die Kunden vom Know-how der CRISCO-Ingenieure profitieren: Vom Konzept und ersten Skizzen, über die komplexe, zusammenhängende Konstruktion auch mehrerer Module, bis hin zum Modell „zum Anfassen“ bietet CRISCO sämtliche Stufen der Produktentwicklung an. Im engen Dialog mit dem Kunden werden Konstruktionsdetails im Hinblick auf ihre Realisierbarkeit sowie Materialeigenschaften optimiert. Somit wird eine bestmögliche Funktionalität verbunden mit innovativem Design erreicht. Natürlich können auch bestehende Daten direkt vom Kunden übernommen und weiterverarbeitet werden. Der Datentransfer kann sowohl mittels sicherer VPN-Verbindung als auch per Datenträger erfolgen.



Prototyping: schnell und flexibel

Einer der vielen Vorteile des Tiefziehverfahrens sind sehr schnelle Entwicklungszyklen im Prototyping-Prozess. Auf Basis von CAD-Daten entstehen innerhalb kürzester Zeit hochwertige Muster- oder Serienwerkzeuge, welche die Grundlage für eine optimale Fertigung bilden. Letzte Korrekturen und Anpassungen an die Kundenwünsche können sehr zeitnah und kostengünstig realisiert werden. Aufgrund jahrzehntelanger Erfahrung in der Verformung von Kunststoffen werden die Werkstoffauswahl und die Geometrie der Tiefziehteile schon im Formenbau berücksichtigt, wodurch eine hohe Funktionalität der späteren Produkte gewährleistet ist. Auf Kundenwunsch führt CRISCO auch unterschiedliche Belastungsversuche und Lebensdauerprüfungen durch und kann somit exakte Vorhersagen über die zu erwartende Eignung für den vorgesehenen Einsatzzweck treffen.



Serienfertigung in ausgezeichneter Qualität

Bei der Serienfertigung kommt je nach Aufgabenstellung die optimal geeignete Verfahrenstechnik zum Einsatz. Hierdurch ist CRISCO in der Lage, selbst schwierigsten Projektanforderungen gerecht zu werden und auch ausgefallene Kundenwünsche zu realisieren. Der hochmoderne Maschinenpark ermöglicht, dass auch Grossaufträge innerhalb kürzester Zeit in gleichbleibend hoher Serienqualität produziert und selbst Engpässe optimal überbrückt werden können.

Exaktes Fräsen in hoher Geschwindigkeit

In den vergangenen Jahren hat sich der Wunsch der Kunden immer mehr dahingehend entwickelt, dass Thermoformteile mit höchster Perfektion nachbearbeitet sein müssen. Um dieser Zielsetzung mit vernünftigem Zeit- und Personalaufwand gerecht zu werden, verfügt CRISCO über hochmoderne CNC-Einzelplatzfräsen sowie eine Karusellfräsanlage. Dank intelligenter Tebis-Software werden sämtliche Fräswege optimiert und Leerwege vermieden. Mit diesen Anlagen gelingt es somit, innerhalb kürzester Zeit hervorragende Ergebnisse in der Weiterverarbeitung zu erzielen.

Fix und fertig montiert

Die Konfektionierung von Formteilen bis hin zur Montage ganzer Baugruppen nimmt einen immer höheren Stellenwert ein. Durch unterschiedlichste Techniken wie Kleben, Stanzen, Prägen und Ultraschallschweissen kann CRISCO in der eigenen Montageabteilung Baugruppen gemäss kundenspezifischer Vorgaben fertigen. Für die Kunden ist dieser Montageservice von grossem Nutzen: So müssen diese die nachträglichen Arbeiten an den Formteilen nicht mehr selbst vornehmen, sondern können fix und fertig vormontierte Teile gleich in den eigenen Fertigungsprozess integrieren. Ebenfalls bietet CRISCO Zusatzleistungen im Bereich Oberflächenfinish: Siebdruck, Leitlackbeschichtung, Tampondruck sowie Lackierungen aller Art.



Durchdachte Logistikprozesse

Dank ausgefeilter Logistikorganisation ist es möglich, selbst grosse Warenmengen kurzfristig und termingerecht abrufbereit zu halten – der Warentransfer kann ausserdem nach der Kanban-Methode sowie Just-in-Time erfolgen. Die Lieferscheine können online an den Kunden übertragen werden, so dass dieser schon vor Eintreffen der Ware genauestens über Menge, Inhalt und Ankunftszeit informiert ist und somit den Weiterverarbeitungsprozess optimal steuern kann. Auf Wunsch kann die Ware in umweltfreundlichen, wiederverwertbaren Faltbehälter-Systemen versendet werden, die sich im Anschluss platzsparend lagern lassen.



„Ausgezeichnete Qualität sichert die Zufriedenheit unserer Kunden und damit auch die Arbeitsplätze im Unternehmen. Qualität ansagen, ist das eine – aber Qualität auch konstant zu halten, das andere. Zur Sicherung der hohen Kundenzufriedenheit setzen wir bei CRISCO daher höchste Qualitätsmassstäbe an.

Kundenzufriedenheit kann aber auch auf weiteren Wegen erreicht werden: mittels hoher Termintreue, kurzen Reaktionszeiten und durch eine transparente Zusammenarbeit sowie gegenseitigem Entgegenkommen. Werte, die bei CRISCO fester Bestandteil der täglich gelebten Unternehmenskultur sind.“

Hans Brauchli, Mitglied der Geschäftsleitung

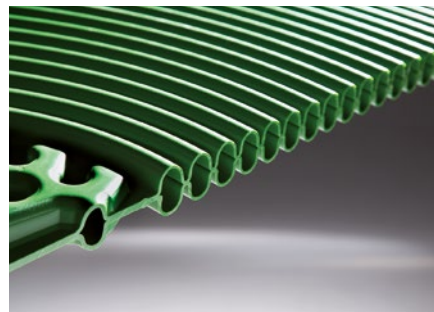
Für jede Aufgabenstellung die optimale Technologie

Je nach individueller Aufgabenstellung verfügt CRISCO über die jeweils ideal geeignete Technologie: Schwerpunktmässig werden Thermoformteile im Single-Sheet-Verfahren produziert, bei dem eine einzelne Kunststoffplatte verformt wird. Ausserdem kommt zur Herstellung von Formteilen die Abkant- bzw. Biegetechnik zum Einsatz. Als ein Unternehmen der DUROtherm-Gruppe kann CRISCO aber auch auf weitere Technologien zurückgreifen:

So können in der DUROtherm-Gruppe Formteile auch im Twin-Sheet-Verfahren hergestellt werden – hierbei werden zwei Platten verformt und anschliessend fest miteinander verschweisst. Darüber hinaus kommen die PUR-Schaumtechnik und RRIM-Technik zum Einsatz. Mit der PUR-Technik können sowohl homogene PUR-Schaumteile hergestellt werden als auch Single-Sheet- oder Twin-Sheet-Formteile hinterschäumt bzw. ausgeschäumt werden.



Single-Sheet-Thermoforming



Twin-Sheet-Thermoforming



Abkanttechnik / Biegetechnik



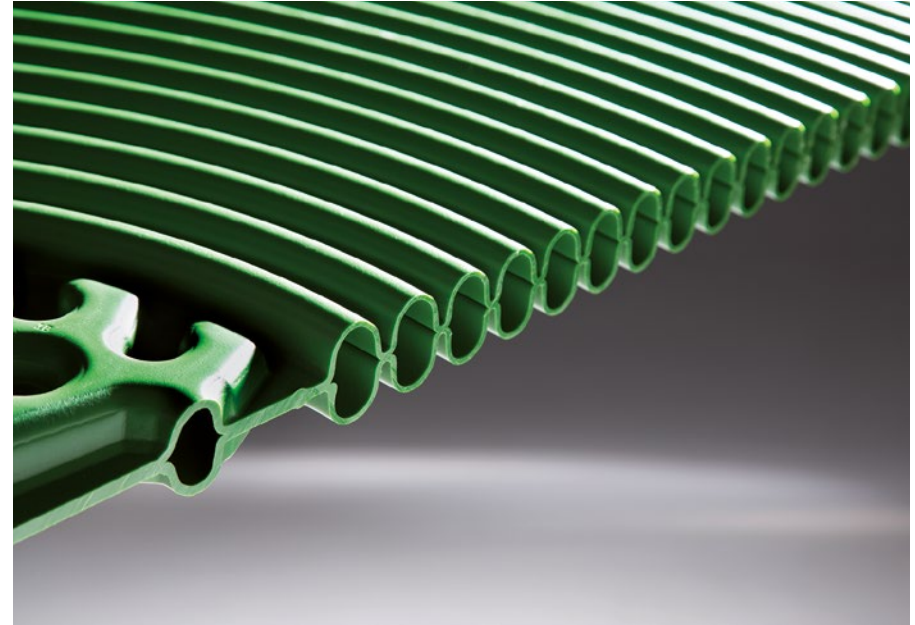
PUR-Schaumtechnik / RRIM-Technik



Single-Sheet-Thermoforming

Im Single-Sheet-Verfahren hergestellte Thermoformteile für unterschiedlichste Einsatzbereiche und Branchen, ermöglichen eine nahezu grenzenlose Individualität bezüglich Design, Material und Formgrösse.

Zur Produktion von Single-Sheet-Formteilen, verfügt die DUROtherm-Gruppe über insgesamt 28 Tiefziehmaschinen von führenden Herstellern in unterschiedlichen Grössen. Neben den enormen Produktionskapazitäten hat dieser grosse Maschinenpark den Vorteil, dass jeder Auftrag auf der für das jeweilige Tiefziehteil passenden Maschine produziert werden kann. Aber auch bei den Formgrössen ist die Unternehmensgruppe dem Wettbewerb einen entscheidenden Schritt voraus: Mit einer der grössten Thermoformanlagen Europas für Lohnfertigung, können riesige Formteile bis zu einer Grösse von 4200 x 2500 mm hergestellt werden.



Twin-Sheet-Thermoforming

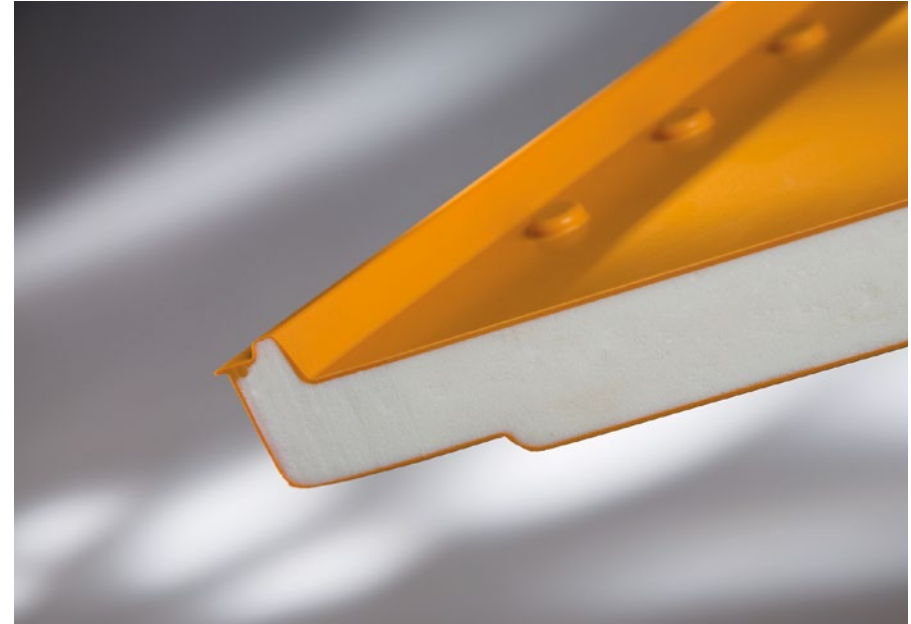
Im Twin-Sheet-Verfahren gefertigte Thermoformteile überzeugen durch eine extrem hohe Stabilität, wodurch dieses Verfahren auch für die Produktion von Ladungsträgern geradezu prädestiniert ist. Im Gegensatz zum Single-Sheet-Thermoforming wird nicht nur eine Kunststoffplatte, sondern zwei Platten gleichzeitig verformt. Hierdurch können die Formteile sowohl über zweiseitig unterschiedliche Form- und Farbgebung als auch über eine enorme Steifigkeit verfügen.

Die DUROtherm-Gruppe produziert auf fünf Anlagen Twin-Sheet-Thermoformteile und zählt somit auch bei diesem Produktionsverfahren zu den Spitzenreitern der Branche. Zu diesen Anlagen zählen zwei Karussellanlagen, die durch hohe Presskraft sowie schnelle Taktzeiten bestechen. Mit Formaten von bis zu 3200 x 1800 mm bzw. 3300 x 1300 mm gehören diese Anlagen zu den grössten Twin-Sheet-Anlagen in Europa.



Abkanttechnik / Biegetechnik

Neben dem Thermoformverfahren kommt zur Herstellung von Formteilen die Abkant- bzw. Biegetechnik zum Einsatz. Hierfür hat CRISCO in den letzten Jahren hochmoderne Biegeanlagen angeschafft, auf denen selbst transparente Formteile in perfekter Qualität hergestellt werden. Gerade bei einfacheren Formgebung bietet sich dieses kostengünstige Verfahren optimal an, weil hierdurch Werkzeug- bzw. Formkosten entfallen.



PUR-Schaumtechnik / RRIM-Technik

Mit der PUR-Schaumtechnik können sowohl homogene Schaumteile hergestellt, als auch Tiefziehteile mit Schaum kombiniert werden: So ist es möglich, Single-Sheet-Formteile zu hinterschäumen oder Twin-Sheet-Teile aususchäumen und um diesen Fertigungsschritt ergänzt auszuliefern. Mit PUR-Schaum veredelte Tiefziehteile zeichnen sich durch eine gute thermische bzw. akustische Isolation aus. Darüber hinaus kann die Stabilität des Tiefziehteils bei verhältnismässig geringer Gewichtszunahme erheblich gesteigert werden. Anbindungspunkte, Befestigungsmimik oder die Einbringung von Funktionselementen lassen sich im Produktionsprozess integrieren.

Auf modernen Hybrid-Anlagen können im RRIM-Verfahren Formteile produziert werden, die über eine extrem hohe Schlagzähigkeit und Wärmeformstabilität verfügen.



„Das grosse Vertrauen in unsere Mitarbeiterinnen und Mitarbeiter bildet die Basis für die hohe Flexibilität sowie Verlässlichkeit unserer Belegschaft und ist Sinnbild für die Nachhaltigkeit unseres Unternehmens.“

Wir sind immerzu bestrebt, für Gesellschaft und Umwelt Verantwortung zu übernehmen und steti-ge Innovation festigt die langjährige Zusammen-arbeit mit unseren Geschäftspartnern anhaltend. CRISCO steht für Integrität, Respekt, Aufrichtigkeit und Menschlichkeit.“

Sandy Trachsel, Geschäftsführer

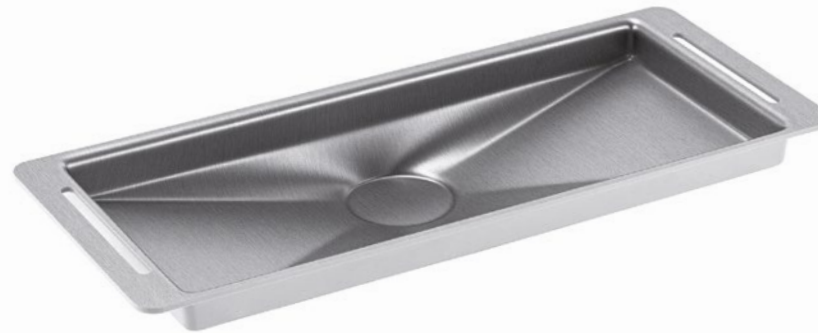
High-End Thermoformteile – Beispiele

Thermoformteile von CRISCO zeigen ihre Stärken in den verschiedensten Formgrößen sowie in hoher Flexibilität bezüglich Design, Materialeigenschaften und Oberflächengestaltung. CRISCO verfügt über jahrzehntelange Erfahrung in der Verformung von Kunststoffen und ist der ideale Partner für Thermoformteile mit unterschiedlichsten Anforderungen – für kleine oder grosse Serien.

- Kurze Durchlaufzeiten bei der Werkzeugherstellung
- Sehr niedrige Formkosten, auch für Prototypen oder Kleinserien geeignet
- Auch Serien bis 10.000 Stück oder mehr pro Jahr wirtschaftlich realisierbar
- Spritzguss-Optik durch Negativwerkzeuge mit strukturierten, geätzten Oberflächen möglich



Motorenabdeckung für Motormäher



Tropfwanne für Handtrockner Airblade



Motorabdeckung für Motormäher



Verschaltung für Schwimmbadabdeckung



Holmabdeckung für Motormäher

Bei CRISCO werden auch hoch spezialisierte Formteile entwickelt, deren Herstellung ganz besondere produktions-technische Gegebenheiten erfordern. Aber auch materialbedingt schwierige Thermoformteile aus beispielsweise transparenten Kunststoffen, können in ausgezeichneter Qualität hergestellt werden. Neben grossen Serien zeigt CRISCO ihre Stärken gleichermaßen in kleinen Serien. Für Kleinauflagen wie auch bei schnell wechselnden Design-zyklen von grossem Vorteil. Über kostengünstige Prototypenwerkzeuge lassen sich außerdem Nullserien perfekt herstellen.



Abdeckung für Kabel-Crimpmaschine



Schutzschild für Laborgerät



Blattschutz für Betonfräse



Abdeckung für Medizinalgerät



Abdeckung für Wasserspeicher



Abdeckung für Einschraubheizkörper



Abdeckung für Reinigungsmaschine



Verpackungshalbschale für Theodolitgerät



Basisverkleidung für Fitnessgerät



Eckabdeckung/Tür für Reinigungsmaschine



Printabdeckung für Kabelpresse



Displaypanelrohr für Webmaschine

Sicher transportiert und gelagert – Mehrwegverpackungen

Ob kostensparende Faltbehälter-Systeme oder kundenspezifische bzw. standardisierte Verpackungen: als ein Unternehmen der DUROtherm-Gruppe können CRISCO-Kunden mit hochwertigen Mehrwegverpackungen beliefert werden. Sämtliche Verpackungen sind auf den individuellen Einsatzzweck ausgelegt und ermöglichen ein einfaches, mitarbeiterfreundliches Handling.

- Hohe Stabilität und Robustheit, sicherer Schutz des Transportguts
- Effiziente Packungsdichte, Kosteneinsparungen durch Volumenreduzierung
- Grosse Material- und Farbauswahl
- Einfaches Handling, leichte Reinigung und Pflege
- Lange Lebensdauer, vollständig recycelbar



Transporttray für Tripoden



Transporttray für Kupplungsdeckel



Räderzwischenlage EWPS



Stapelbehälter für Zahnräder



Stapeltray für Radlager



Abschlussdeckelfür Kupplungsgehäuse



ROBUPAC-Faltbehälter
Das intelligente Twin-Sheet-System



LARAPAC-Faltbehälter
Das leichte Single-Sheet-System



DUROPAC-Faltbehälter
Für Europaletten oder H1-Paletten



Fachkräfte mit vollem Einsatz

Ob im kaufmännischen Bereich oder in der Produktion: Freude an der Arbeit und voller Einsatz für die Kunden – das zeichnet den Arbeitsalltag bei CRISCO aus. Mit hohem Engagement setzen die Mitarbeiterinnen und Mitarbeiter alles daran, ihren individuellen Aufgabenbereich bestens zu erfüllen und gemeinsam im Team einen reibungslosen Prozessablauf zu sichern.

Die Spezialisierung auf mitunter auch sehr komplexe Formteile, gestaltet die Arbeit abwechslungsreich und selbst knifflige Herausforderungen werden von der gut geschulten Belegschaft mit Ideenreichtum gemeistert. Neben der fachlichen Kompetenz und Leidenschaft für Thermoformteile, gehören zu den Erfolgsfaktoren der CRISCO jedoch auch die hohe Eigenverantwortung und Mitgestaltungsmöglichkeit jedes Einzelnen bei der kontinuierlichen Verbesserung der Prozesse.

Fester Bestandteil der CRISCO-Unternehmenskultur ist das vertrauensvolle, menschliche und wertschätzende Miteinander. Die familiäre Atmosphäre sorgt für ein ausgezeichnetes Betriebsklima und ist mit ein Grund dafür, jeden Tag aufs Neue gerne bei CRISCO zu arbeiten.



Die Inhaber Dipl. Wirt.-Ing. (FH) Andreas Hartl und Sandy Trachsel

Zufriedenheit ist oberstes Ziel

Das grösste Anliegen ist die umfassende Zufriedenheit der Kunden in allen Teilbereichen der Zusammenarbeit sowie ein respektvoller Umgang mit Ressourcen. Die strikte Ausrichtung an den Kundenbedürfnissen wird sowohl durch fundierte Beratung und technisch perfekte Formteile als auch durch hohe Flexibilität und Zuverlässigkeit erfüllt. Die freundliche, hilfsbereite und gut geschulte Belegschaft ist ein weiterer wichtiger Garant für die Erreichung dieser Zielsetzung.

CRISCO verfügt über vertikale Verantwortungs- und Entscheidungsstrukturen, welche der Nährboden für die hohe Leistungs- und Kundenorientierung sind. Das partnerschaftliche Verhältnis zu Kunden, Lieferanten und Mitarbeitern schafft gegenseitiges Vertrauen und bildet die Basis für eine erfolgreiche und dauerhafte Zusammenarbeit.

Höchste Qualitätsmassstäbe, kombiniert mit Partnerschaftlichkeit und Fairness sind Erfolgsfaktoren, die CRISCO zu einem leistungsstarken Partner machen – heute wie auch in der Zukunft.

Zentraler Begriff der Firmenphilosophie und -politik der CRISCO ist die Zukunftssicherung. Mit den „5 Z“ werden die wesentlichen Charakteristika der Firmenphilosophie und -politik zusammengefasst: zufriedene Kunden, zufriedene Mitarbeiter, zufriedene Investoren, zufriedene Lieferanten, zufriedenes Umfeld. Seither war diese Philosophie stark durch das Qualitätsbewusstsein geprägt. Inzwischen rücken Umweltbewusstsein und Nachhaltigkeit immer mehr in den Fokus.

Ihr leistungsstarker Partner für Thermoformteile

Die CRISCO Formtechnik AG: die Spezialisten für Vakuum-Formteile. Unser grösstes Anliegen ist die umfassende Zufriedenheit der Kunden in allen Teilbereichen der Zusammenarbeit sowie ein respektvoller Umgang mit Ressourcen. Alles Denken und Handeln – sämtliche Prozesse sind darauf ausgelegt.

Unsere strikte Ausrichtung an den Kundenbedürfnissen wird sowohl durch fundierte Beratung und technisch perfekte Formteile als auch durch hohe Flexibilität und Zuverlässigkeit erfüllt. Die freundliche, hilfsbereite und gut geschulte Belegschaft ist ein weiterer wichtiger Garant für die Erreichung dieser Zielsetzung.

Höchste Qualitätsmassstäbe, kombiniert mit Partnerschaftlichkeit und Fairness sind Erfolgsfaktoren, welche die CRISCO zu einem leistungsstarken Partner machen – heute wie auch in der Zukunft.

CRISCO
Formtechnik AG
Augrabenstrasse 11
9466 Sennwald (Schweiz)
Telefon: +41 (0)81 7503600
info@crisco.ch
www.crisco.ch

DUROtherm
Kunststoffverarbeitung GmbH
Industriestrasse 52
72221 Haiterbach (Deutschland)
Telefon: +49 (0)7456 695-0
info@durotherm.de
www.durotherm.de

DUROtherm
Thermoforming Czechia s.r.o.
Alejni 630
41742 Krupka (Tschechien)
Telefon: +420 417 813911
info@durotherm.cz
www.durotherm.cz