



BAER

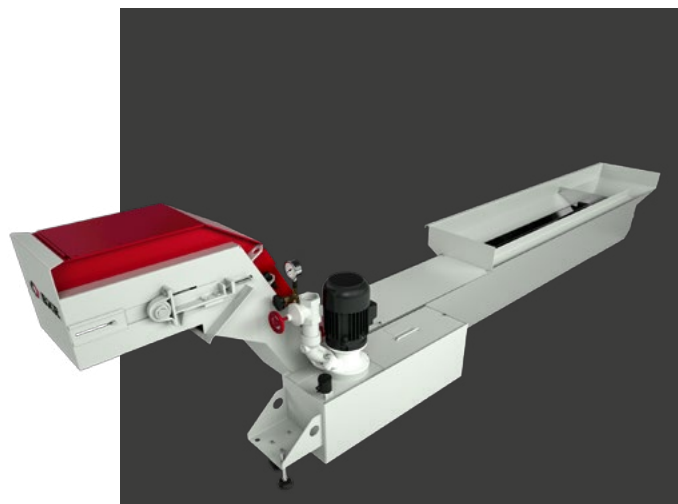


Ihr Spezialist
für Kühlmittelreinigungsanlagen
und Spänetransportsysteme

www.baer-anlagentechnik.de

Späneförderer

transportieren kontinuierlich Späne aus dem Maschinenbett oder ganzen Fertigungsbereichen. Rationeller Fertigungsablauf, bessere Maßhaltigkeit der Werkstücke, längere Standzeit des Kühlmittels, geringere Maschinenstillstandzeiten und verminderte Unfallgefahr sind die Vorteile.



Gliederbandförderer

Für den Transport langer und gemischter Späne, sowie Teiletransport.

Bandteilungen: 38,1 mm, 63 mm und 100 mm

Bandbreiten: 100 – 1000 mm in Abstufungen von 50 mm

Bandausausführungen: ungelocht, gelocht und genoppt

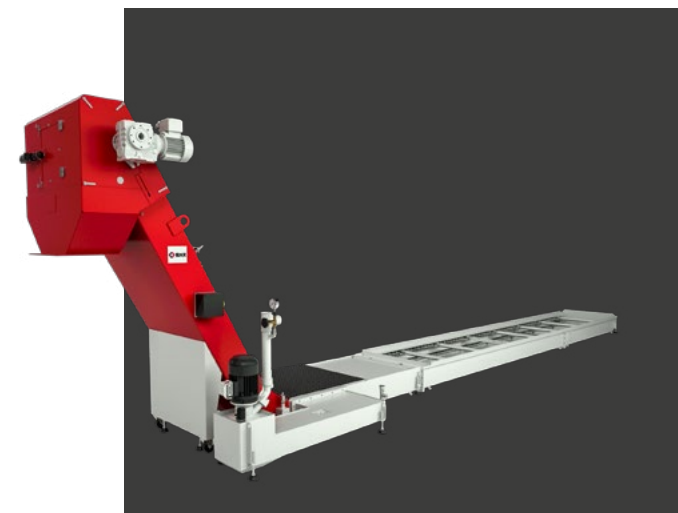


Magnetrutschförderer

Zum Transport kurzer, ferromagnetischer Späne.

Förderbreiten: 200 bis 800 mm

In Abstufungen von 100 mm

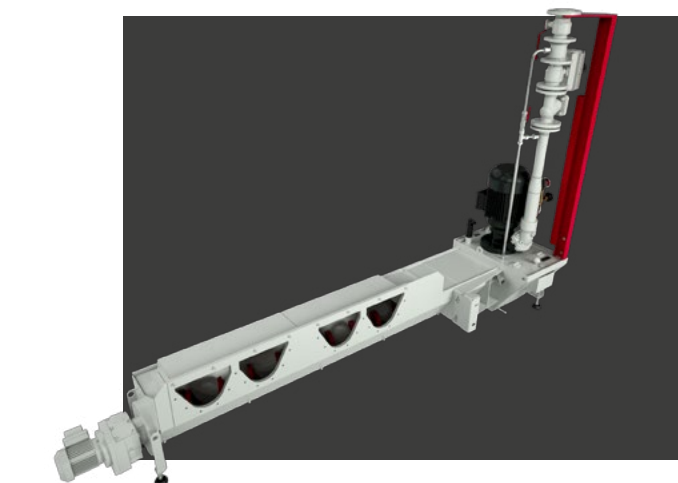


Kratzerförderer

Zum Fördern kurzer und gemischter Späne, die keine Knäuel bilden.

Transportkettenteilungen: 38,1 mm, 63 mm und 125 mm

Förderbreiten: 100 – 2000 mm in Abstufungen von 50 bzw. 100 mm



Trogschneckenförderer

Kompakter Förderer zum Transport kurzer Späne.

Förderrinnenbreite > 180 mm

Förderrinnenhöhe > 180 mm

Spülrinnen

Zum Fördern kurzer, gebrochener Späne bei hohem Kühlmittel-Volumenstrom.

Spülrinnenbreite: 150 – 1000 mm



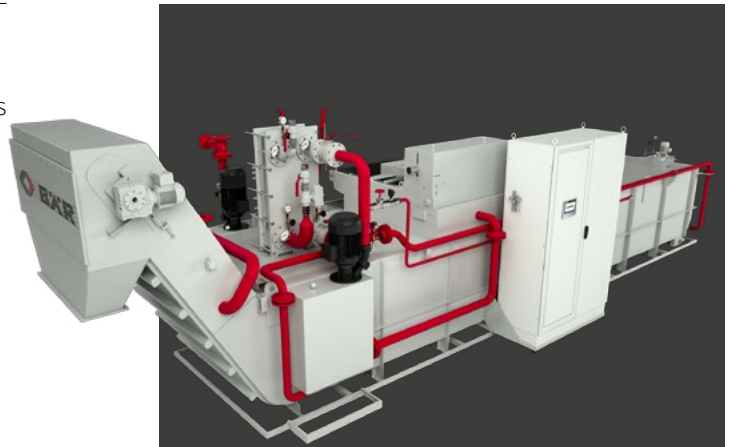
Magnetabscheideförderer

Effiziente Abscheidung ferromagnetischer Partikel aus Flüssigkeiten, verhindert Behälterverschlammung.

Durchflussmengen bis 5000 l/min

Trennkorngröße 30-80µ

Je nach Auslegung



Sonder- und Zentralanlagen

Optimal für den jeweiligen Bedarfsfall ausgelegt zur Ver- und Entsorgung einzelner Maschinen, Maschinen-
gruppen oder ganzer Fertigungsbereiche.

Auf Wunsch liefern wir schlüsselfertige Anlagen einschließlich der Umfeldprojektierung.



Sedimentationsabscheider

Zur automatischen Abscheidung von Partikeln mit einem spez. Gewicht $> 2 \text{ g/cm}^3$ aus niedrigviskosen Flüssigkeiten.



Kühlmittelreinigungs- anlagen

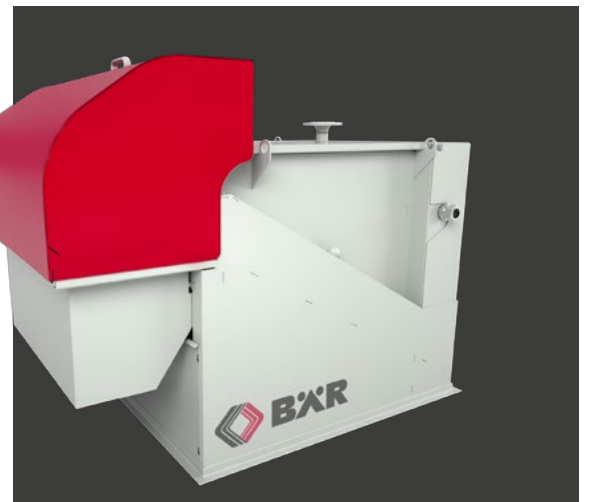
Zur Abscheidung von Partikeln aus Flüssigkeiten. Die Oberflächenqualität der Werkstücke und die Standzeit des Kühlmittels werden verbessert. Sie verringern den Verschleiß und den Wartungsaufwand an Werkzeugmaschinen.

Schwerkraftbandfilter/ Tiefbettfilter/Rundbettfilter

Für die autom. Reinigung von niedrigviskosen Flüssigkeiten wie Kühlmittlemulsion, Schneidöl, Waschflüssigkeit usw.

Durchflussmengen bis 1500 l/min in Abstufungen von 50-100 l/min

Nominelle Filterfeinheit 10-50 μ , je nach verwendeter Filtervliesqualität und Aufbau des Filterkuchens. Bei hoher Schmutzbelastung kann ein Magnetabscheider vorgeschaltet werden.



Tiefbettfilter/Vakuumbandfilter mit Endlos-Filtergewebe

Reinigt bei geringem Platzbedarf Kühlmittlemulsion, Schneidöl, Waschflüssigkeit usw. vollautomatisch, ohne Filtervliesverbrauch.

Durchflussmenge bis 1500l/min

Nominelle Filterfeinheit 50-100 μ , je nach verwendeter Filtergewebequalität.

Rückspülfilter

Zur Feinstreinigung von Kühlschmiermitteln in geschlossenen und offenen Systemen.

Durchflussmenge bis 400l/min

Nominelle Filterfeinheit 30 μ

Die Durchflussmenge kann durch Parallelschaltung mehrerer Rückspülfilter vervielfacht werden.



Magnetabscheider

Zur automatischen Abscheidung ferromagnetischer Partikel aus Flüssigkeiten.

Durchflussmengen bis 1100 l/min



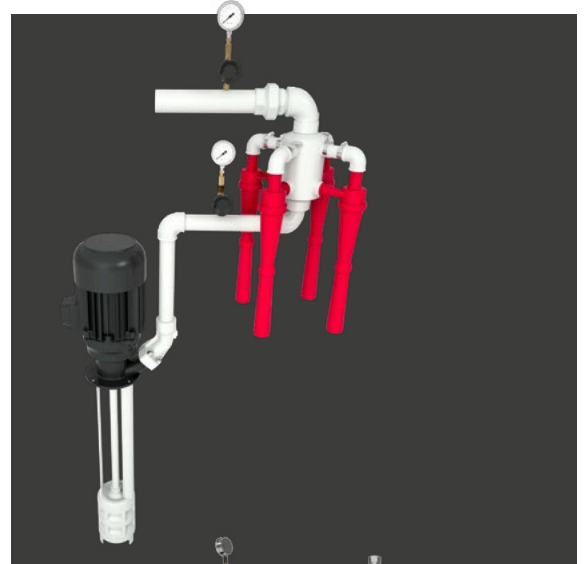
Hydrozyklonanlagen

Für die Abscheidung spezifisch schwerer Partikel aus niedrigviskosen Flüssigkeiten, wie Kühlmittelmulsion usw.

Durchflussmenge je Zylon 20 l/min, 85l/min, 600 l/min

Trennkorngröße 8, 10, 20 μ

Die Durchflussmenge kann durch Parallelschaltung mehrerer Zykclone vervielfacht werden. Die Trennkorngrößenangabe bezieht sich auf ein spez. Gewicht > 2g/cm³ der Partikel.



Hochdruckanlagen

Zur Kühlmittelversorgung mit Drücken bis 200 bar. Pumpen-Betriebspunktregelung je nach Bedarf in Stufen, stufenlos, manuell oder vollautomatisch.



Ölabsauggeräte/Ölbandskimmer

Zum Absaugen aufschwimmender Fremddöle von Kühlemulsionen, Waschlaugen usw.

Baureihe VS 25

Absaugleistung < 25 l/min

Baureihe OBS

Abskimmleistung < 0,5 l/min



Weiteres Lieferprogramm

Filtervliese

In unterschiedlichen Qualitäten und allen gängigen Breiten.

Pumpen

Für alle Einsatzbereiche der Kühlschmiermittel-Versorgung.

Kühlgeräte

Unterschiedliche Systeme zur wirtschaftlichen Kühlung von Kühlschmiermitteln.

Misch- und Dosiergeräte

Zur autom. Anlagenbefüllung mit Kühlmittelemlusion.

Schleifschlammpresse

Zur Rückgewinnung von Schneidkühlmittel aus Schleifschlamm.

Späneschneidwerke

Zur Spänezerkleinerung z.B. vor Hebestationen.



Bär+Co. Anlagentechnik GmbH

Eichenstraße 18
D-78256 Steißlingen

Telefon 0049 (0) 7738 9232 - 00
Telefax 0049 (0) 7738 9232 - 20

info@baer-anlagentechnik.de
www.baer-anlagentechnik.de

