



PORTAKABIN
PRODUKTE/TECHNIK

Portakabin®

EINSATZBEREICHE

→ Bau

- Baubüro/ Bauherrenanlage

- Tages - und Schlafunterkunft

→ Industrie & Handel

- Bürogebäude

→ Kommunen

- Kindergarten

- Schule

→ Systemlösungen für Handel & Kleingewerbe

- Verkaufspavillon

MODULE

→ Standardcontainer

→ Sanitärcontainer

→ Sanitätscontainer/ Werkstattcontainer

→ Materialcontainer

→ Flurvarianten

→ Treppenvarianten

→ Pavillon



HERZLICH WILLKOMMEN

In zehn europäischen Ländern verlassen sich Kunden auf modulare Gebäude des Marktführers Portakabin – von einfachen Baustellenunterkünften über temporäre Bildungsbauten für Kindergärten und Schulen bis hin zu mehrgeschossigen Bürogebäuden und vielen weiteren Raumlösungen.

Für jeden Einsatzbereich die passende Raumlösung

Unabhängig davon, in welcher Branche Sie tätig sind, können Sie bei zusätzlich benötigtem Raum mit Portakabin eine schnelle Lösung realisieren.

Vom einfachen Sozial- und Aufenthaltsraum bis hin zu einem komplett vorgefertigten Bürogebäude, unabhängig von der Größe oder der gewünschten Gebäudespezifikation, werden wir eng mit Ihnen zusammenarbeiten, um die schnellste und wirtschaftlichste Lösung für Ihren Raumbedarf zu finden.

Dabei spielt es keine Rolle, ob Sie einzelne Module oder ein größeres Gebäude mit bis zu drei Stockwerken wählen, die Grundriss-Möglichkeiten sind vielfältig und können flexibel auf Ihre Geschäftstätigkeit abgestimmt werden. Sollten sich die wirtschaftlichen Gegebenheiten in der Zukunft ändern, kann Ihr Gebäude entsprechend Ihren Anforderungen jederzeit neu konfiguriert, erweitert oder an einen anderen Standort umgesetzt werden.

PORTAKABIN MACHT DEN UNTERSCHIED

Die modulare Bauweise ist im Vergleich zu traditionellen Bauten schneller

Mit einer der größten Mietcontainerflotten in Deutschland und der größtmöglichen Kundennähe durch ein flächendeckendes Niederlassungsnetz lassen sich all Ihre Anforderungen schnell und wirtschaftlich erfüllen. Eine eigene Produktion mit hohen Fertigungskapazitäten deckt Bedarfsspitzen und realisiert individuelle Lösungen für den Verkauf.

Es gibt noch viele weitere Gründe, warum Portakabin als Projektpartner den Unterschied macht!



Zeitersparnis

- schnelle Lieferung aus bundesweiten Niederlassungen
- umgehende Angebotserstellung
- kurze Kommunikations- und Entscheidungswege



Kundennähe

- lokale Ansprechpartner, deutschlandweit
- schneller Vor-Ort-Service
- Kostenvorteile durch kurze Transportwege



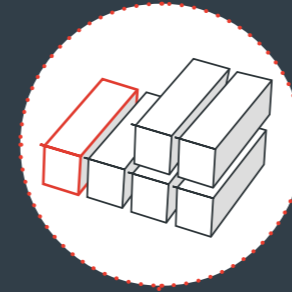
Unvergleichliches Preis-Leistungsverhältnis

- attraktive Konditionen
- Fixpreisgarantie
- Transparenz ohne Kleingedrucktes
- stabiles Preisniveau durch laufende Qualitäts- und Kostenoptimierung



Servicequalität

- persönlicher Ansprechpartner, der Ihren Bedarf versteht
- Containerexperten für jedes Gebäudedetail
- qualifizierte, geschulte Montage- und Serviceteams



Maximale Verfügbarkeit

- kontinuierlicher Containerbestand in den Niederlassungen
- eigenes Produktionswerk garantiert
 - Realisierbarkeit bei großen Bedarfsmengen
 - Lieferfähigkeit bei Last-minute-Bestellungen
 - permanente Bestückung der Niederlassungen mit Mietcontainern



Produktqualität

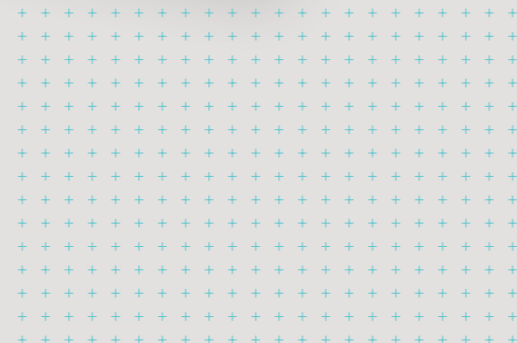
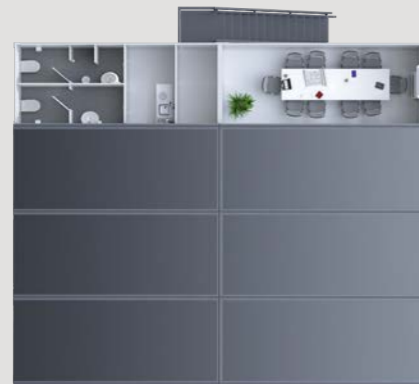
- deutsche Fertigung seit 1993
- passgenaue Verarbeitung, individuell für jeden Einsatzort und Einsatzzweck konzipiert
- moderne Mietcontainerflotte
- Kompatibilität durch intelligentes Baukastensystem



Portakabin Container
– Einsatzbereiche

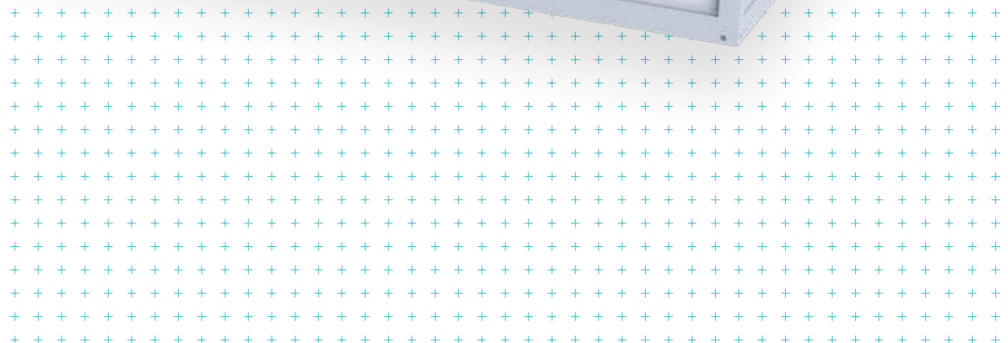
Dank der modularen Containerbauweise sind zahlreiche Kombinationsmöglichkeiten der unterschiedlichen Containertypen möglich. Aus der Vielzahl der sich daraus ergebenden Gebäudegrundrisse kann für nahezu jede Branche die passende Raum- oder Gebäudelösung realisiert werden: Baustellenunterkünfte, Bürogebäude, temporäre Bildungsbauten für Kindergärten und Schulen oder Systemlösungen für Handel und Kleingewerbe.

Baubüro/ Bauherrenanlage



HOTLINE 01805 097010
(0,14€/min. aus dem dt. Festnetz/ Mobilfunk max. 0,42€/Min.)

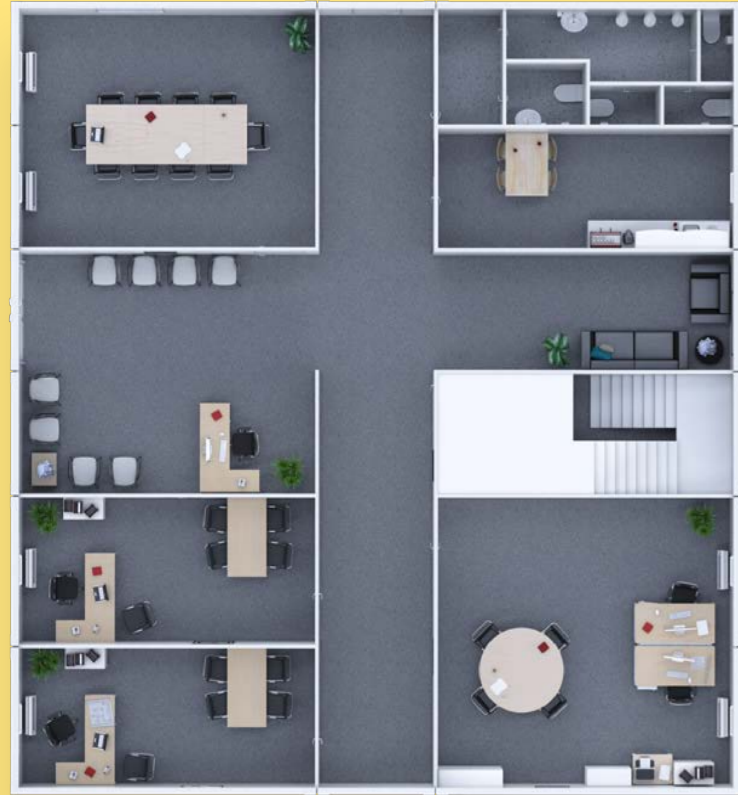
Tages- und Schlafunterkunft



HOTLINE 01805 097010
(0,14€/min. aus dem dt. Festnetz/ Mobilfunk max. 0,42€/Min.)

PORTAKABIN INDUSTRIE & HANDEL

Bürogebäude



PORTAKABIN KOMMUNEN

Kindergarten



Schule



PORTAKABIN SYSTEMLÖSUNGEN FÜR HANDEL & KLEINGEWERBE

Verkaufspavillon



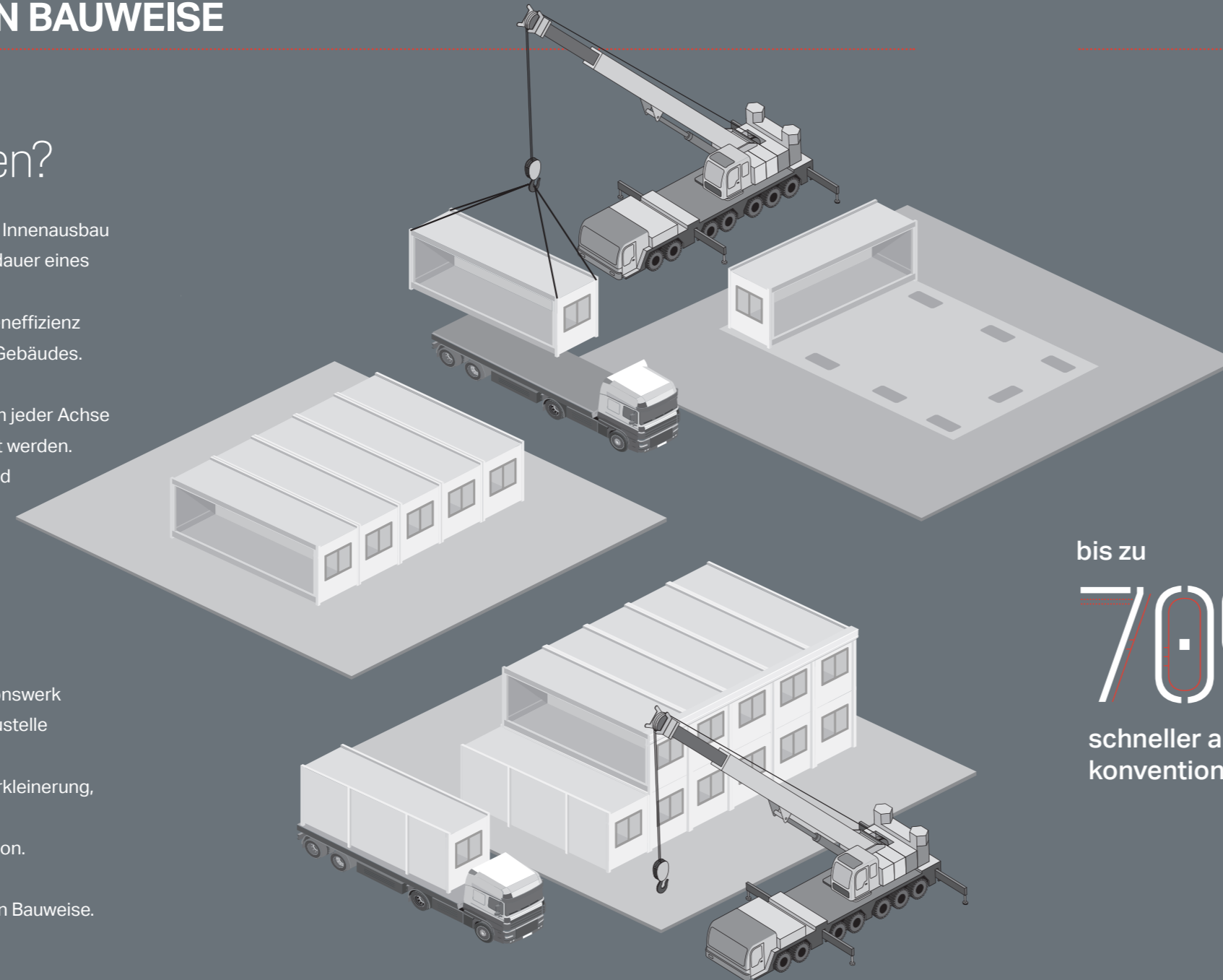
Was bedeutet modulares Bauen?

- Systembauteile werden in einem Produktionswerk vorgefertigt; der Innenausbau auf der Baustelle wird auf ein Minimum reduziert. Die Realisierungsdauer eines Gebäudes ist dadurch konkurrenzlos.
- Vorkonfigurierte, standardisierte Bauteile erlauben eine hohe Kosteneffizienz und bedeuten eine kurze Montagedauer bis zur Fertigstellung des Gebäudes.
- Flächenbedarfe werden durch das Baukasten-Prinzip exakt erfüllt.
- Veränderungen der Flächenbedarfe im Laufe der Nutzung können in jeder Achse – also hinsichtlich Länge, Breite und Höhe des Gebäudes – realisiert werden.
- Trotz systemischer, standardisierter Vorfertigung können Innen- und Außenbereiche in hohem Maße individuell gestaltet werden.
- Baurechtsvorschriften werden erfüllt.

Vorteile

- **Schnelligkeit** – bis zu 70 % schneller, da die Fertigung im Produktionswerk erfolgt, während parallel alle vorbereitenden Tätigkeiten auf der Baustelle stattfinden können.
- **Zukunftssicher** – Flexibilität durch nachträgliche Vergrößerung, Verkleinerung, Umsetzung und Umgestaltung.
- **Terminsicherheit** – durch witterungsunabhängige, serielle Produktion.
- **Planungs- und Investitionssicherheit** – durch Festpreisgarantie.
- **67 % geringerer Energieverbrauch** – im Vergleich zur traditionellen Bauweise.

HOTLINE 01805 097010
(0,14€/min. aus dem dt. Festnetz/ Mobilfunk max. 0,42€/Min.)



HOTLINE 01805 097010
(0,14€/min. aus dem dt. Festnetz/ Mobilfunk max. 0,42€/Min.)

bis zu

70%

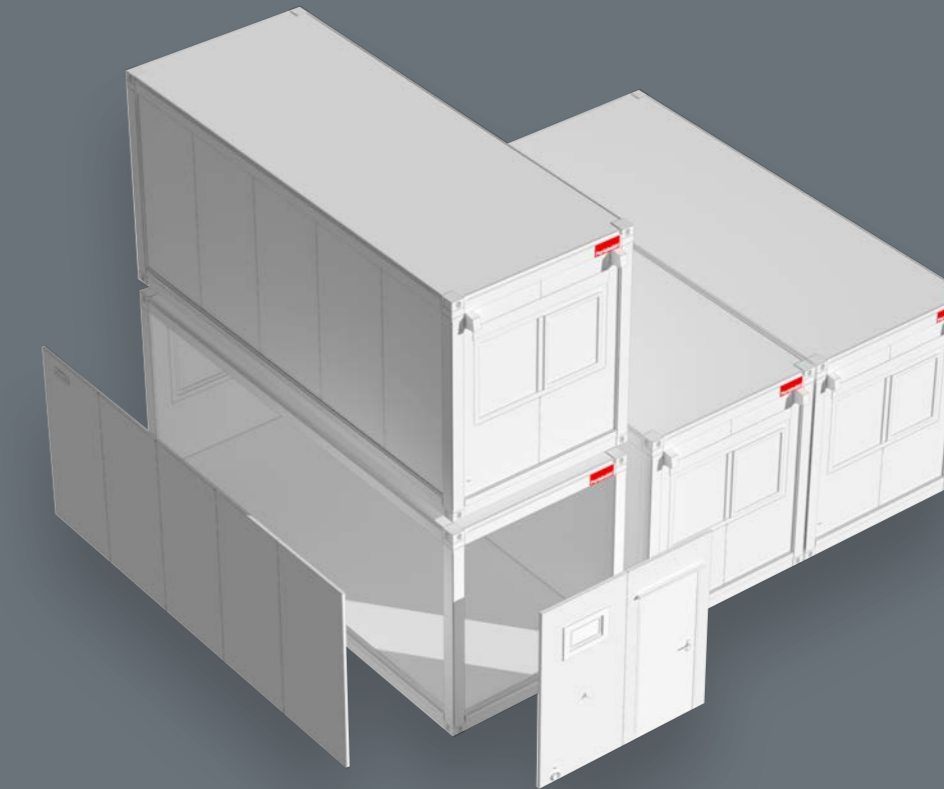
schneller als
konventionelle Bauweisen

Warum modulare Gebäude so effizient sind?

Selbst der Innenausbau und die Versorgungsanschlüsse erfolgen in hohem Maße in den Produktionsstätten und werden nur auf das Nötigste auf der Baustelle reduziert. Die reine Bauzeit reduziert sich damit auf die Anschlussstätigkeit und die Montage selbst.

Bei verändertem Flächenbedarf, egal in welcher Richtung, können die Gebäude entsprechend angepasst werden, indem Module in jeder Achse hinzugefügt werden.

Treppen und Flure sind da, wo Sie diese benötigen und gemäß den Vorschriften auch sein müssen. Vielfältige Ausstattungs- und Gebäudetechnik-Komponenten erlauben dennoch Individualität und garantieren ein modernes Ambiente.





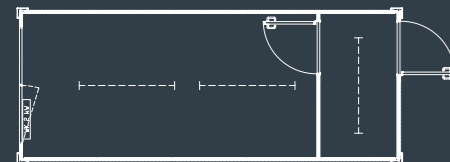
Einzelgrundrisse

Standardcontainer

Standardcontainer 2,50 m breit
(V202425-S)*

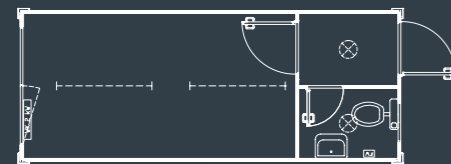


Standardcontainer 2,50 m breit
mit Flur (V202425-FL)*

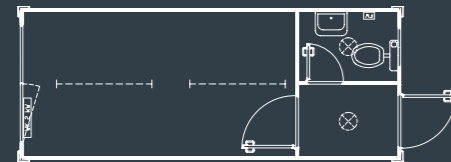


Sanitärcontainer

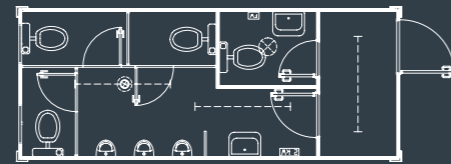
Standardcontainer mit WC links
(V202425-WC-L)*



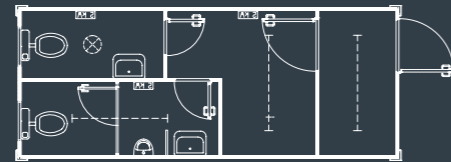
Standardcontainer mit WC rechts
(V202425-WC-R)*



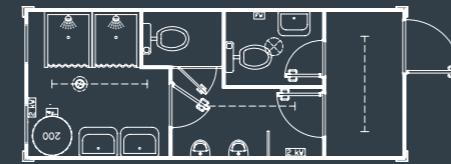
WC-Damen/Herren-Container mit
Flur (V202425-WCDHFL)*



WC-Damen/Herren-Container mit
Winkel-Vorraum und Flur
(V202425-WCDHWVRF)*



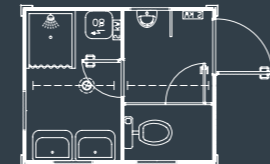
Toiletten-Wasch-Dusch-Container
mit Flur (V202425-TWDFL)*



Wasch-Dusch-Container mit Flur bis
50 Personen (V202425-WDFL)*



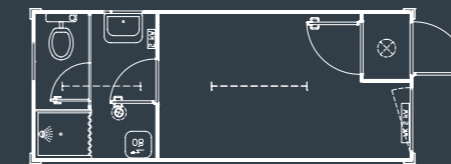
10' Toiletten-Wasch-Dusch-Container
bis 10 Personen (V102425-TWD)



10' Toilettencontainer Damen/Herren
bis 10 Personen (V102425-WCDH)



Poliercontainer
(V202425-PW)*

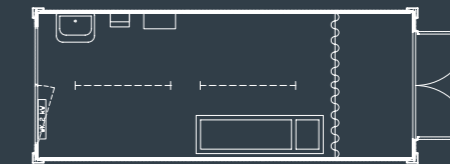


Schwarz-Weiß-Container
(V202425-SW)

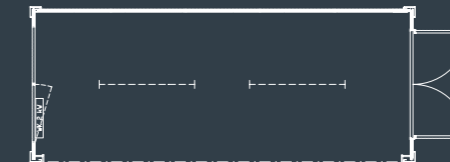


Sanitätscontainer/ Werkstattcontainer

Sanitätscontainer inkl. Sanitätsmaterial
(V202425-SA)



Werkstattcontainer mit Riffelblechboden
(V202425-W)



ABMESSUNGEN UND GEWICHTE				
Standardcontainer (Grundtyp)	V102425	V202425	V103025	V203025
Außenmaße				
LÄNGE (MM)	2.990	6.055	2.990	6.055
BREITE (MM)	2.435	2.435	3.000	3.000
HÖHE (MM)	2.816	2.816	2.816	2.816
LEERGEWICHT (KG) CA.:	1.500	2.200	1.700	2.500
Innenmaße				
LÄNGE (MM)	2.826	5.903	2.826	5.903
BREITE (MM)	2.283	2.283	2.848	2.848
HÖHE (MM)	2.520	2.520	2.520	2.520
NUTZFLÄCHE (M²) CA.:	6.45	13.48	8.04	16.81

* Alle Standard-Container mit Wechselwand-System sind auch in 3 m Breite verfügbar.



Fäkalientank

Tank mit Füllstandsanzeige, verriegelbar über die Containerecken, stabiles Mehrkammersystem mit Einlaufstutzen 108 x 4, Entsorgungsstutzen 4" und Entlüftungsstutzen.

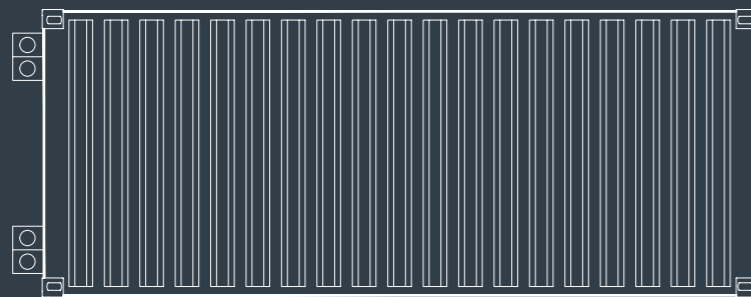
Korrosionsschutz innen und außen mit Zinkphosphat, Außenlack: RAL 9018.

Kleine Abwassertanktreppe mit verzinktem Geländer:

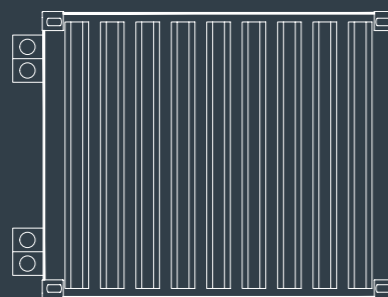
Die Treppe besteht aus 3 Trittstufen und 2 montierbaren Geländern.

Treppenbreite: 1000 mm

20' Fäkalientank (10 cbm)



10' Fäkalientank (5 cbm)



ABMESSUNGEN UND GEWICHTE		
	S992	S994
Fäkalientank (Grundtyp)	10' (5 cbm)	20' (10 cbm)
LÄNGE (MM)	2.991	6.055
BREITE (MM)	2.435	2.435
HÖHE (MM)	700	700
INHALT (L)	5.000	10.000
GEWICHT (KG)	800	1.200

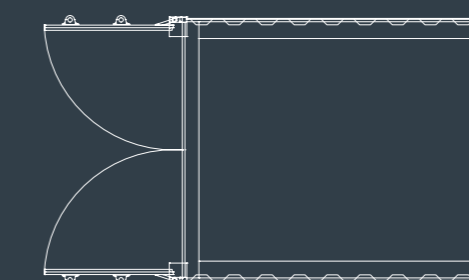
Materialcontainer



20' Materialcontainer (V202423-MC20)



10' Materialcontainer (V102423-MC10)

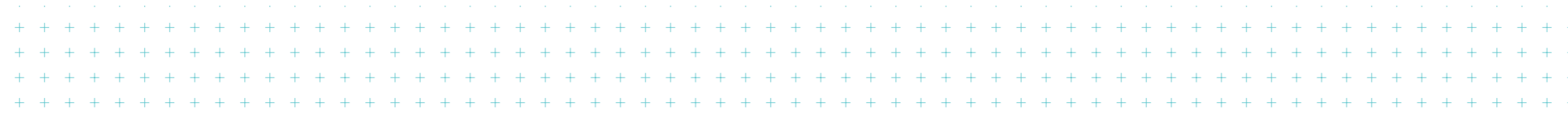


Materialcontainer 10' oder 20' groß, spezielle Verriegelungsmechanismen aus verzinktem Rohr und Haltewinkel, mit integrierten Kunststoff-Gleitbuchsen, Doppelflügeltür, mit umlaufender Spezial-Gummidichtung, Öffnungsradius ca. 270°.

Die Wände bestehen aus 1,2 mm vertikalgesicktem Stahlblech und 4 Zwangsbelüftungsöffnungen unter dem Dachrahmen. Den Fußboden bilden beschichtete Schichtholzplatten 20 mm stark, wasserbeständig (V100). Auf Wunsch sind die Materialcontainer mit Schwerlastregalen und Elektrik bestellbar. Außenlack: RAL 5010.

* Lagercontainer mit Holzboden
** Lagercontainer mit Stahlboden

ABMESSUNGEN UND GEWICHTE		
Materialcontainer (Grundtyp)	MC 10'	MC 20'
Außenmaße		
LÄNGE (MM)	2.991	6.058
BREITE (MM)	2.438	2.438
HÖHE (MM)	2.591	2.591
Innenmaße		
LÄNGE (MM)	2.831	5.898
BREITE (MM)	2.344	2.344
HÖHE (MM)	2.376	2.376
Türöffnung		
BREITE (MM)	2.310	2.310
HÖHE (MM)	2.280	2.280
GEWICHT (KG) – HB*	825	1.270
GEWICHT (KG) – SB**	935	1.495
LADEVOLUMEN IN (M³)	15.76	3.85
Staplertaschen		
ABSTAND-MITTIG (MM)	950	2.050
LICHTES MAß BREITE X HÖHE (MM)	355x105	
Tragfähigkeit		
MAX. NUTZLAST (KG)	10.000	10.000



Flurvarianten

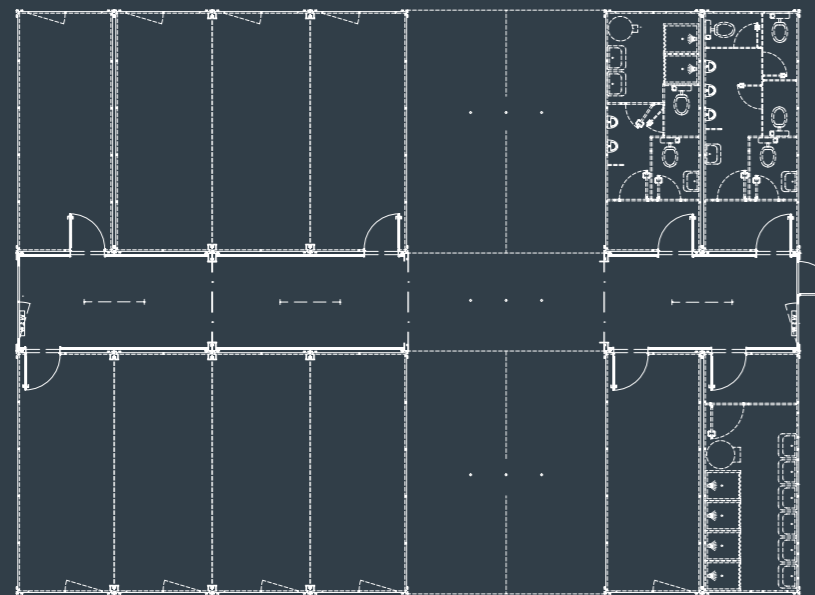
Flurcontainer für große, helle Korridore

Durch Verwendung separater Flurcontainer bleibt die komplette Nutzfläche der angrenzenden Container erhalten. Sie bieten im Vergleich zu innenliegenden Fluren, breitere Durchgangswege und zusätzliche Abstellflächen.

Vorteile:

- + für helle und repräsentative Büroanlagen mit optimaler Ausnutzung vorhandener Nutzflächen der angrenzenden Räume
- + Treppenhauscontainer können schnell integriert werden
- + geeignet für den Einsatz in größeren Containeranlagen

162425-Flurelemente: Flurreihe bestehend aus X-geschlossenen Flurcontainern*



* Container mit 3 m Breite können analog mit dem 19' Flurcontainer (V192425) gekoppelt werden.

ABMESSUNGEN UND GEWICHTE		
Flurcontainer (Grundtyp)	V162425	V192425
Außenmaße		
LÄNGE (MM)	4.880	6.010
BREITE (MM)	2.435	2.435
HÖHE (MM)	2.816	2.816
LEERGEWICHT (KG) CA.:	1.250	1.500
Innenmaße		
LÄNGE (MM)	4.880	6.010
BREITE (MM)	2.435	2.435
HÖHE (MM)	2.520	2.520
NUTZFLÄCHE (M ²) CA.:	14.6	11.9

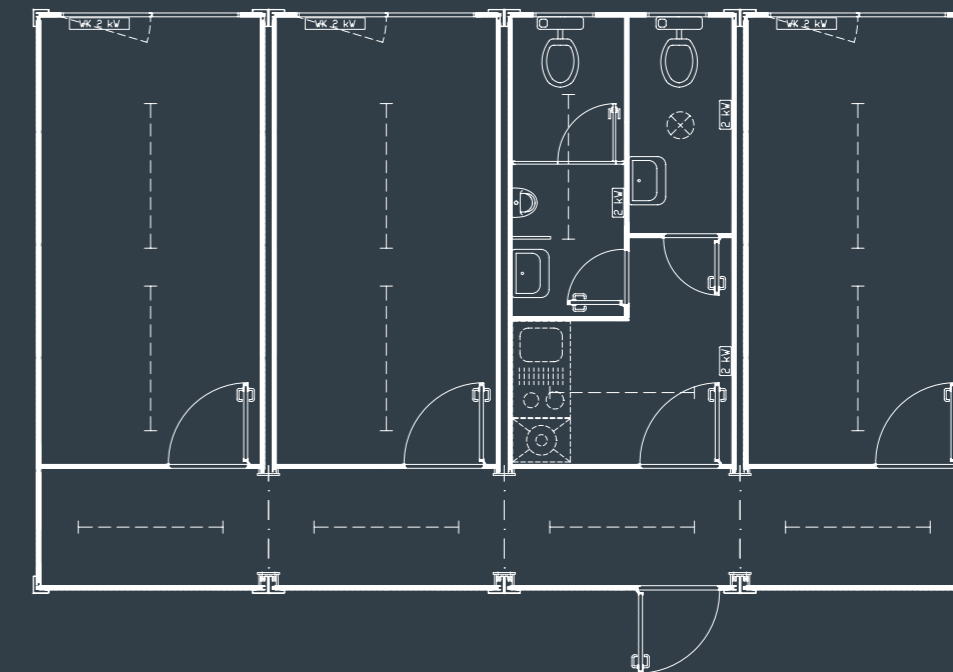
Innenliegende Flure als platzsparende Variante

Durch Trennwände lässt sich ein Flur innerhalb einer Containerreihe ohne zusätzliche Kosten erschließen. Somit werden keine zusätzlichen Flurcontainer benötigt, um einzelne Raummodule schnell und unkompliziert miteinander zu verbinden.

Vorteile:

- + geeignet als platzsparende und kostengünstige Variante bei Containeranlagen
- + optimale Platznutzung durch schmalen Flurbereich
- + alle Räume sind isoliert und beheizbar

Anlage mit innenliegendem Flur



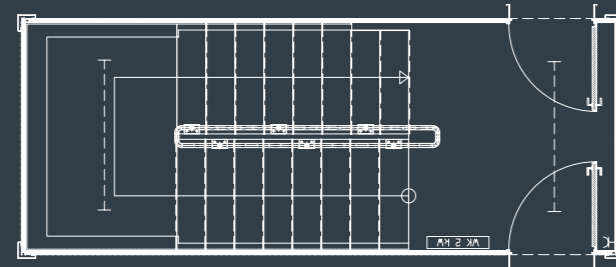


Treppenvarianten

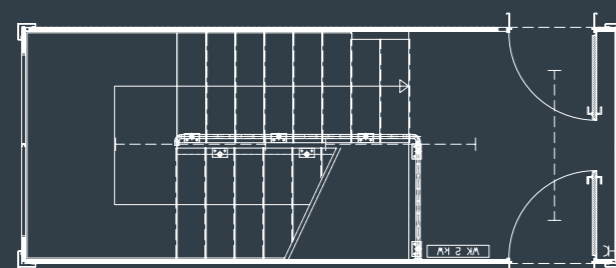
Zur Erschließung mehrgeschossiger Containeranlagen stehen unterschiedliche Treppenvarianten zur Verfügung. Zugänge zu oberen Etagen werden über Außentreppen mit Podesten oder einem mehrgeschossigen, überdachten Treppenturm realisiert. Besonders attraktiv sind innenliegende Treppenhäuser - hochwertige Vollholztreppe fügen sich nahtlos in das Gebäude ein und verbinden die Etagen miteinander.

Innenliegende Treppenhauscontainer

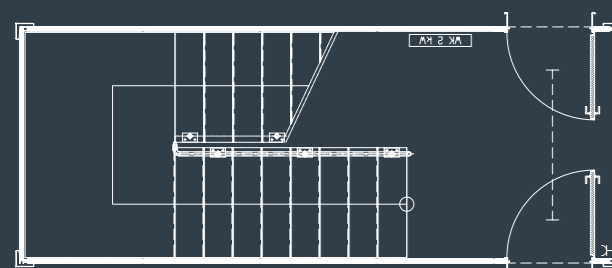
Treppenhauscontainer Obergeschoss (V202425-THOG)*



Treppenhauscontainer Dachgeschoss (V202425-THDG)*



Treppenhauscontainer Erdgeschoss (V202425-THEG)*

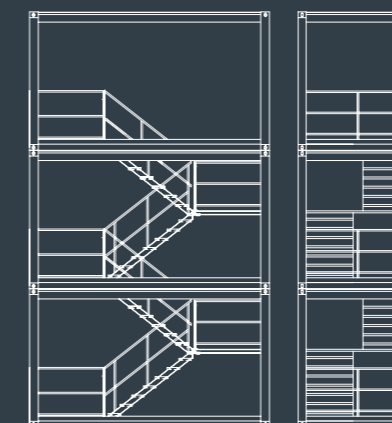


ABMESSUNGEN UND GEWICHTE		
Treppenhauscontainer (Grundtyp)	V202425-TH	V203025-TH
Außenmaße		
LÄNGE (MM)	6.055	6.055
BREITE (MM)	2.435	3.000
HÖHE (MM)	2.816	2.816
Innenmaße		
LÄNGE (MM)	5.903	5.903
BREITE (MM)	2.283	2.848
HÖHE (MM)	2.520	2.520
GEWICHTE (KG) THEG/THOG	ca. 3.000	ca. 3.600
THDG	ca. 2.000	ca. 2.300
Nutzlast (KN/M ²)	3.0	
LICHTE LAUFBREITE (M)	1	1.25
GELÄNDERHÖHE (M)	1	1
Treppe	7 Steigungen mit Podest	
	Auftritt 29 cm	
	Trittstufen Buche	

* auch als 3m breite Varianten verfügbar

Offener Treppenturm

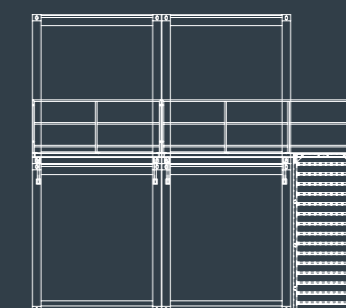
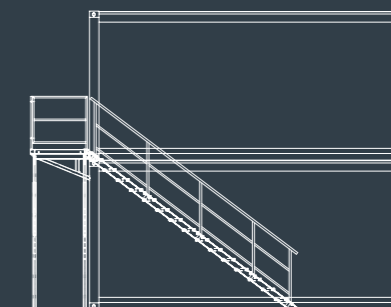
3-stöckiger offener Treppenturm (V162425-offener Treppenturm)



ABMESSUNGEN UND GEWICHTE		
Offener Treppenturm (Grundtyp)	V162425	V163025
Außenmaße		
LÄNGE (MM)	4.880	4.880
BREITE (MM)	2.435	3.000
HÖHE (MM)	2.820	2.820
INNENHÖHE (MM)	2.500	2.500
GEWICHT PRO ETAGE (KG)	2.000	
Nutzlast (KN/M ²)	5.0	
LICHTE LAUFBREITE (M)	1	1.5
GELÄNDERHÖHE (M)	1	1
Treppe	16 Steigungen mit Podest	
	Steigung 18 cm	
	Auftritt 28 cm	
	Gitterroststufen	

Außertreppe mit Podest

Außertreppe für V202425* mit Geländer und Podest für 2-geschossige Anlage



ABMESSUNGEN UND GEWICHTE	
Außertreppe	
LÄNGE (MM)	4.000
TIEFE (MM)	1.120
Nutzlast (KN/M ²)	3.0
LICHTE LAUFBREITE (M)	1
GELÄNDERHÖHE (M)	1
Treppe	16 Steigungen
	Auftritt 25 cm
	Steigung 19 cm
	Gitterroststufen
Außenpodeste	
LÄNGE (MM)	Je nach Containerbreite
TIEFE (MM)	1.120
Nutzlast (KN/M ²)	3.0
LICHTE LAUFBREITE (M)	1
GELÄNDERHÖHE (M)	1
Podest	Gitterrostbelag

* Außertreppe mit Podesten auch für Container mit 3 m Breite verfügbar.

PORTAKABIN

BAUBESCHREIBUNG STANDARDCONTAINER

[Zusatzisolierung für eine längere Nutzungsdauer gem. aktueller EnEV.]

Rahmen

Freitragender, elektrisch verschweißter Stahlrahmen aus verzinkten Stahlprofilen, mit 8 Eck-Beschlägen nach ISO-Norm, serienmäßig 2-fach stapelbar, im Rahmen integrierter Kabelkanal.

Boden

Verzinkte I-Querträger mit aufliegendem Sandwichboden 60 mm stark [bei Zusatzisolierung 100 mm Mineralwolle als zusätzliche Bodenisolierung unter dem Sandwichboden], außen bündig mit Bodenrahmen.

Aufbau: verzinktes Stahlblech, PUR-Hartschaumkern/Holzrahmen, Spanplatte P5 (formaldehydfrei), mit speziellem Kantenschutz. Zur Vermeidung von Wärmebrücken ist die Isolierung durchgehend über dem Stahlrahmen angeordnet.

Standardisolierung: U-Wert 0,54 W/(m²K)

Zusatzisolierung: U-Wert 0,20 W/(m²K)

Die zulässige Verkehrslast beträgt 3,0 kN/m²

im EG und 2,0 kN/m² im OG; höhere Lasten auf Anfrage (1,0 kN/m² = 100 kg/m²).

Bodenbelag

PVC-Bodenbelag, homogen, 1,5 mm stark, in Bahnen verschweißt, mit Kunststoff-Sockelleisten.

Decke / Dach

Aufbau: Sandwichelemente 66 mm stark [bei Zusatzisolierung 130 mm stark], Holzrahmenkonstruktion, Oberfläche aus mitteldichter Holzfaserplatte, mit weißer Kunststoffbeschichtung, PUR-Hartschaumisolierung, FCKW-frei.

Die Deckenseite ist schraubenlos befestigt. Die Dachelemente sind mit verdeckt liegenden Stahlprofilen verbunden. Die Dacheindeckung besteht aus verzinktem Stahlblech, ist maschinell gefalzt und versiegelt. Die gesamte Dachfläche ist wartungsfrei.

Standard Isolierung: U-Wert 0,40 W/(m²K)

Zusatzisolierung: U-Wert 0,20 W/(m²K)

Die zulässige Schneelast für Container in Standardbreiten beträgt 1,25 kN/m²; höhere Lasten auf Anfrage.

Außenwände

Aufbau: Sandwichelemente 40 mm stark [bei Zusatzisolierung 80 mm stark], mit PUR-Hartschaumkern, FCKW-frei, stirnseitig und längsseitig einzeln auswechsel- und austauschbar. Die Außenverkleidung besteht aus verzinktem Trapez-Stahlblech. Die Innenverkleidung aus bandbeschichtetem RAL 9010 Stahlblech oder kunststoffbeschichtetem Playa Dekor.

Die Außen- und Innenverkleidung ist ohne Schrauben oder Schweißpunkte druck- und schubfest mit dem PUR-Hartschaumkern verbunden.

Standard Isolierung: U-Wert 0,50 W/(m²K)

Zusatzisolierung: U-Wert 0,24 W/(m²K)

Fenster

Kunststofffenster aus Mehrkammer-PVC-Profilen, weiß, Verglasung aus Isolierglas, flächenversetzt, mit Wetterschenkel.

Ug-Wert (Verglasung) 1,1 W/(m²K)

Uw-Wert (Gesamt) 1,3 W/(m²K)

Außentüren

Standardisolierung:

Aufbau und Isolierung entsprechen denen der Außenwände. Die Innenverkleidung besteht aus bandbeschichtetem RAL 9010 Stahlblech oder kunststoffbeschichtetem Playa Dekor. Zarge und Türeinfassung bestehen aus Aluminiumprofilen mit integrierter Gummiprofildichtung, Aluminium-Türscharniere und Leichtmetall-Drückergarnitur mit Profilzylinderschloß.

Zusatzisolierung:

Alu-Außentür, thermisch getrennte Profile mit Sicherheits-Isolierverglasung, beidseitig Bandgriffe, Profilzylinder mit 3 Schlüsseln.

U-Wert Verglasung 1,1 W/(m²K)

Heizung

Elektrische Wandkonvektoren, 2,0 kW, mit Thermostat.

Nach EnEV: elektrische Wandkonvektoren, 2,0 kW, mit Thermostat bei einer Standzeit bis zu 5 Jahren. Bei einer Standzeit von über 5 Jahren ist eine EnEV-konforme Beheizung abzustimmen.

Elektrik

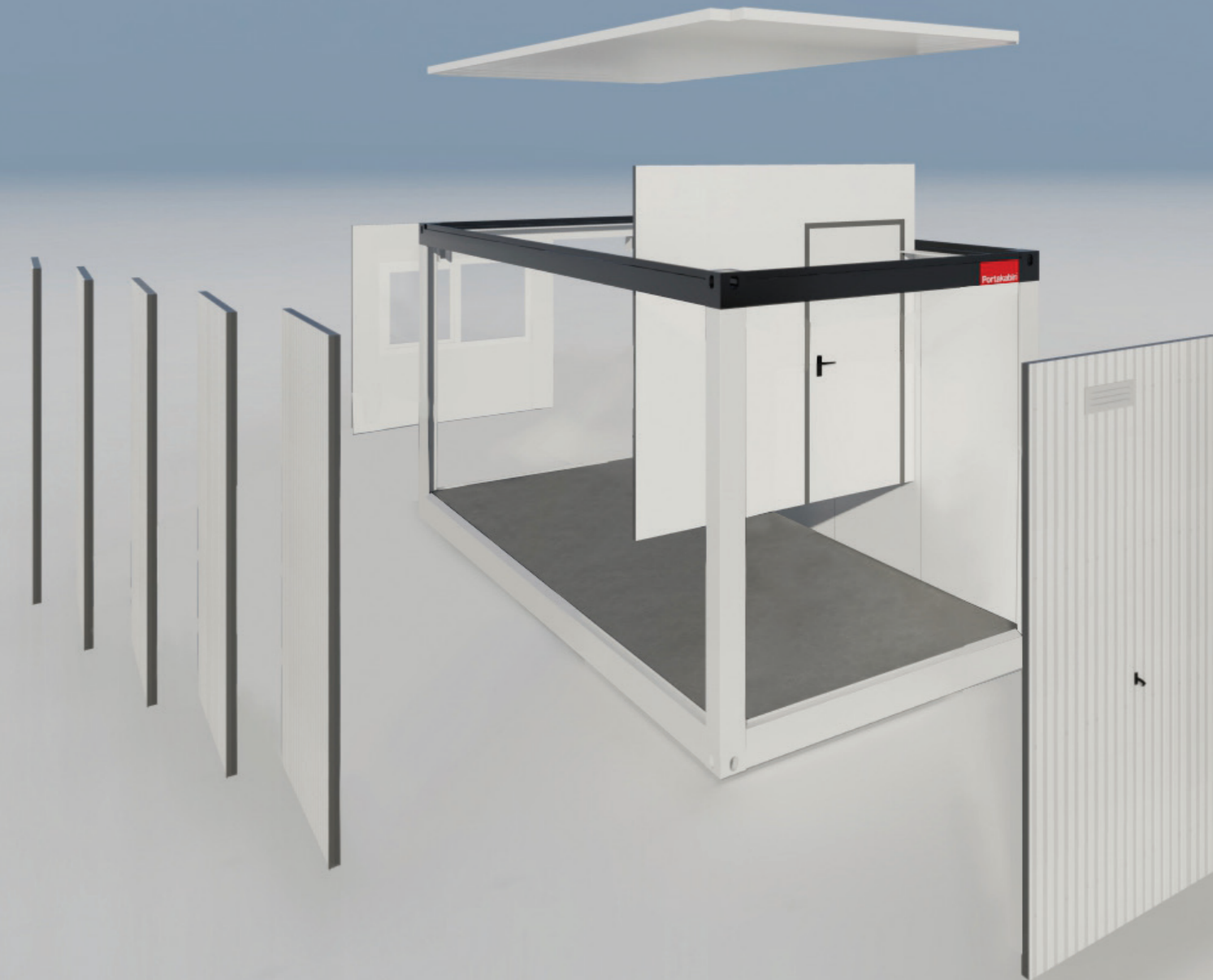
Elektroinstallation nach VDE/DIN. Die Leitungsführung erfolgt unter Putz in vorhandenem Rahmen-Kabelkanal bzw. in den Stößen der Deckenelemente. Die Elektrik beinhaltet zudem einen Sicherungskasten mit FI-Schutzschalter als Schutzmaßnahme, Leuchtstoffleuchten, Schalter und Steckdosen. Alle elektrischen Ausstattungsgegenstände weisen VDE-Zeichen auf.

Lackierung

Containerfarbe 2-K-PUR-High Solid Lackierung in RAL 9018 (papyrusweiß); Dachrand in RAL 7016 (anthrazitgrau) lackiert.

Lackierung nach Wahl des AG ist optional möglich.

Brandverhalten nach Baustoffklasse B 2.



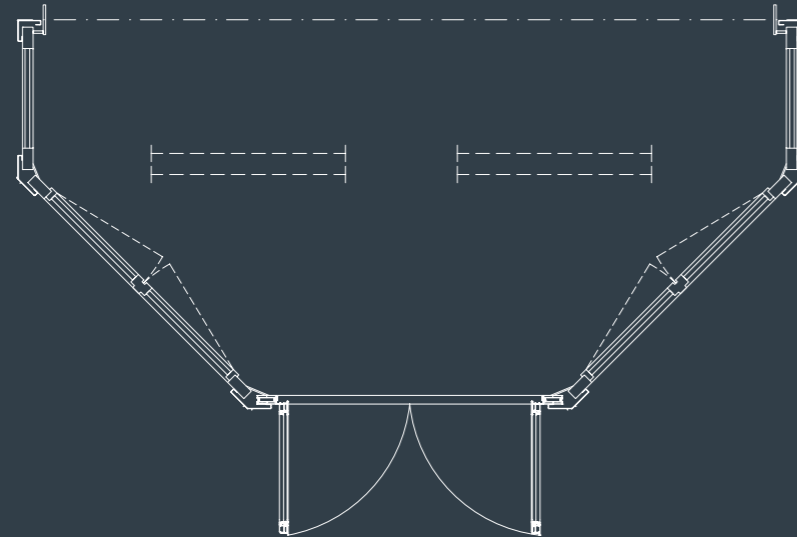
PORTAKABIN PAVILLON

Das Pavillonsystem ist eine Entwicklung, die mit dem 4-eckigen Raumcontainer kombinierbar ist. Die großzügig verglaste, im Grundriss 6-eckige Raumeinheit ist mehrfach stapelbar und bietet gleiche Ausstattungsoptionen und Extras wie das rechteckige Containermodul.

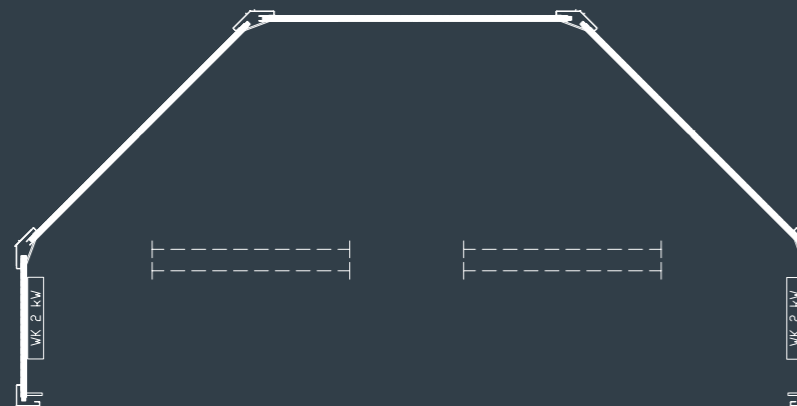
Ideal geeignet, um Räumen ein repräsentatives und helles Ambiente zu verleihen und ansprechende Verkaufs- und Ausstellungsflächen, Messebauten, Büros und Besprechungsräume zu realisieren.

Als Einzelraum geliefert, können die Module zu einem späteren Zeitpunkt Bestandteil eines Systemobjekts in einem mehrgeschossigen Gebäude, einer Großraumanlage oder einem repräsentativen Bürogebäude sein. Nach Maß und mit allen benötigten sowie denkbaren Ausstattungsdetails - Transport und Montage inklusive.

Pavillon Container mit Tür (Vorderteil) (A203025-S)

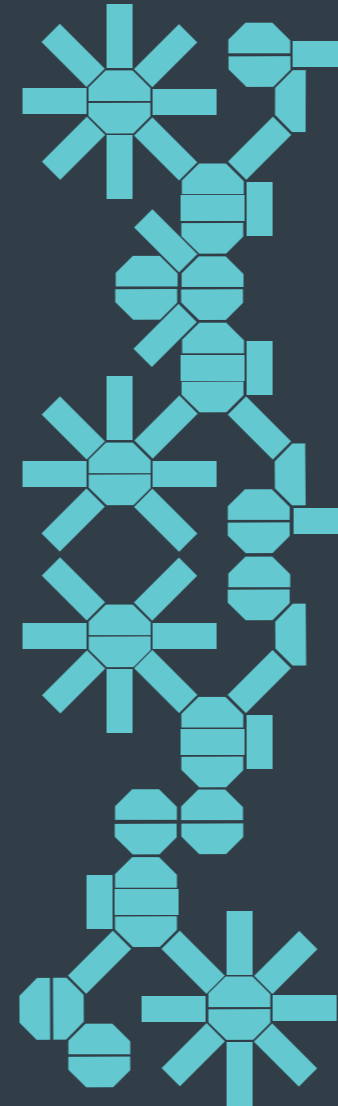


Pavillon Container mit Wänden (Rückteil) (A203025-RÜ)



ABMESSUNGEN UND GEWICHTE

Pavillon (Grundtyp)	AS203025
Außenmaße	
LÄNGE (MM)	6.055
BREITE (MM)	3.000
HÖHE (MM)	2.810
LEERGEWICHT (KG) CA.:	3.500
Innenmaße	
LÄNGE (MM)	5.855
BREITE (MM)	2.900
HÖHE (MM)	2.500
NUTZFLÄCHE (M ²) CA.	ca. 14.00

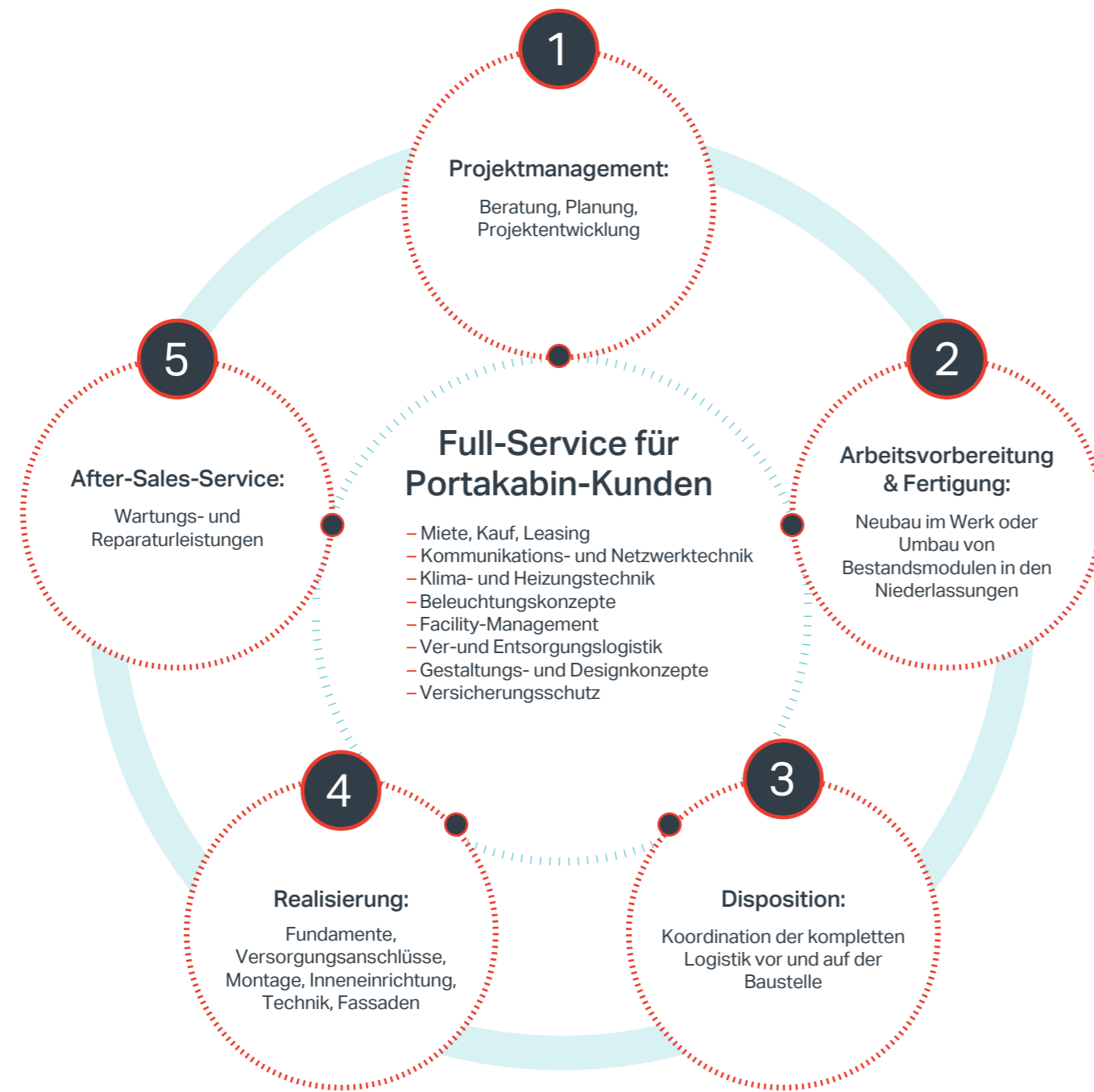


Vielfältige Kombinationsmöglichkeiten zwischen Container- und Pavillonmodul



PORTAKABIN SERVICE

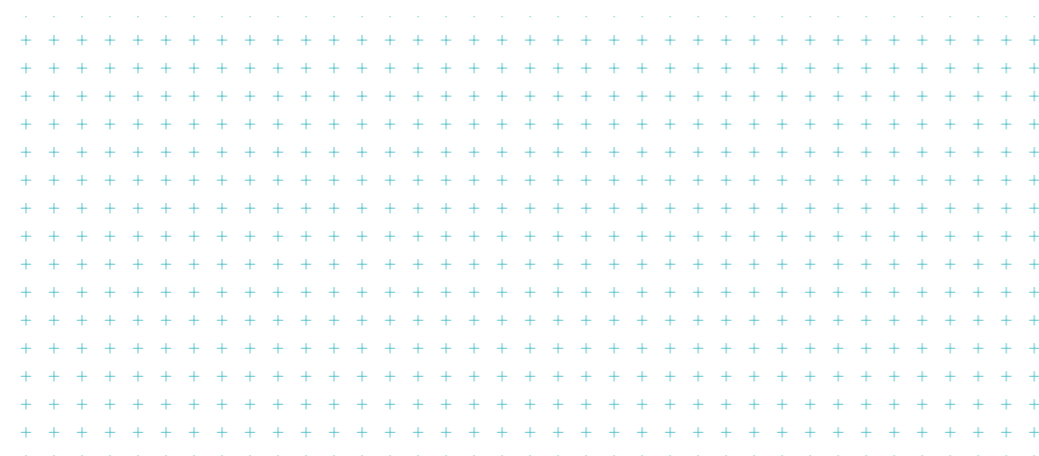
Portakabin ist nicht nur ein erfahrener Produzent, sondern auch Spezialist in den Bereichen Vermietung, Verkauf, Transport und Montage mobiler Raumsysteme. Eine breite Dienstleistungspalette und ein erstklassiger Kundenservice komplettieren die angebotene Vielfalt.



Alles, was Sie für ein schlüsselfertiges Gebäude benötigen

Wir kümmern uns um alles von der Spezifikation und Beratung des optimalen Gebäudelayouts bis zur kompletten Montage vor Ort.

Wenn Sie bei Portakabin mieten oder kaufen, wählen Sie aus einer Reihe von Ausstattungsoptionen für den Innen- und Außenbereich. Durch Kombination Ihrer Wunschkomponenten schaffen Sie einen modernen Arbeitsplatz, der Ihren Anforderungen entspricht und passen das Erscheinungsbild Ihres Gebäudes an Ihre Corporate Identity an.



Optionale Ausstattung und Zubehör für den Innenbereich

Mobiliar

Für jeden Einsatzzweck die passende Einrichtung: vom Einzeilmobiliar bis zu fertig abgestimmten Möbelpaketen für Büro und Baustelle.

Beleuchtung

Für jede Anforderung die passende Beleuchtung: von der einfachen Wannenleuchte über Spiegelrasterleuchten nach Arbeitsstättenrichtlinie mit bestem Licht und hohem Blendschutz bis hin zur energieeffizienten LED-Beleuchtung.

Bodenbelag

Sicherheit und Ästhetik dank unterschiedlicher Bodenbelagsvarianten: vom

Standard-PVC über spezielle Beläge für Nassbereiche und rutschfeste Ausführungen bis hin zu hochwertigen Bodenbelägen wie Teppich und Holzboden.

Innentüren

Unterschiedliche Dekore und Verglasungsvarianten sorgen für ein ansprechendes Erscheinungsbild: von der Standard ZK-Innentüre bis zur Vollholztüre mit unterschiedlichen Dekor- und Glasausschnitten.

Klimatisierung

Verschiedene Klimatisierungsmöglichkeiten sorgen das ganze Jahr für ein angenehmes Raumklima: von preisgünstigen, mobilen Klimageräten bis hin zum leistungsfähigen, geräuscharmen Klima- Splitgeräten zum Heizen und Kühlen.

Heizung

Alternative Heizsysteme sorgen vor allem an kalten Tagen für gut beheizte Räume: von der standardmäßig verfügbaren Elektroheizung über Gasheizung bis zur Vorbereitung für alternative Beheizungskonzepte.

Netzwerktechnik

Kabelkanal, wahlweise mit oder ohne integrierten Steck- und Netzwerkdosen inkl. Installationsservice - Geräte einstecken und loslegen.

Brandschutz und Sicherheitsvorrichtungen

Schutz von Mensch und Gebäude mit Rauchmeldern, Feuerlöschgeräten oder Löschsprays und Einbruchssicherungen (Panzereschlösser, Fenster- und Türgitter, Alarmanlagen).

Optionale Ausstattung und Zubehör für den Außenbereich

Fenster

Unterschiedliche Fenstergrößen und Verglasungsoptionen bieten optimale und natürliche Lichtverhältnisse: vom Standard-Kunststofffenster bis zum Aluminiumfenster, einflügelig oder zweiflügelig, mit Dreh-Kipp oder Klappfunktion bis hin zu bodentiefen Fenstern für mehr Tageslicht.

Außentüren

Unterschiedliche Varianten und Verglasungsoptionen sorgen für ein ansprechendes Erscheinungsbild, optimale Lichtverhältnisse und tragen der Energieeinsparverordnung Rechnung: von der einfachen Standardtüre bis zur repräsentativen, doppelflügeligen Aluminium- Glastür

mit thermisch getrennten Profilen und Spezialglasvarianten. Als Funktionstüren sind Feuerschutz und Rauchschutztüren erhältlich.

Treppen, Podeste, Rampen

Außentreppen mit Treppengeländer, Treppentürme und Podeste verbinden mehrgeschossige Etagen miteinander. Eine komfortablere Lösung lässt sich mit innenliegenden Treppenhauscontainern realisieren. Mit Rampen können Sie Ihr Containergebäude barrierefrei erschließen.

Vordächer und Attika

Werten den Eingangsbereich optisch auf und schützen vor Sonne und Regen.

Vordächer und Attika

Mit designorientierten Fassadenverkleidungen oder durch Farbgestaltung wird das Gebäude oder Raummodul optisch aufgewertet.



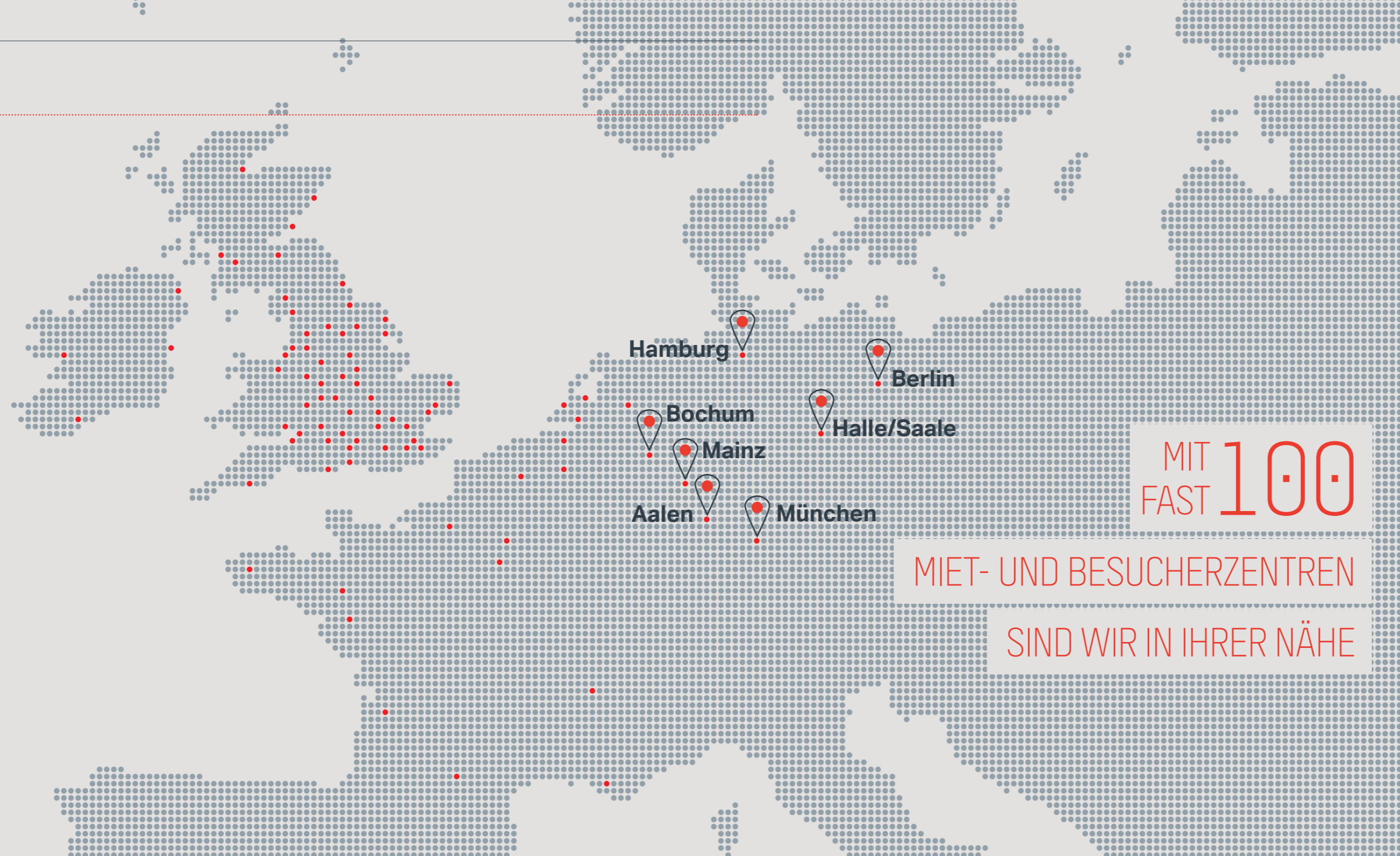
GESUNDHEIT & SICHERHEIT

Portakabin hat kompromisslose Sicherheitsstandards - von der Herstellung über die Lieferung bis zur Montage. Nichts ist wichtiger als unser Streben, bei allem, was wir tun, die strengsten Sicherheitsstandards zu erfüllen.

In der Fabrik vorgefertigte Raummodule und Gebäudelösungen werden nicht nur mit gleichbleibend hohen Standards gefertigt, sondern minimieren auch die Gesundheits- und Sicherheitsrisiken. Da vor Ort weniger Zeit aufgewendet wird, sind weniger Lärm und Störungen auf der Baustelle zu erwarten. Die Montage ist weitestgehend wetterunabhängig und die Standortbedingungen vorab bekannt. Vorgefertigte Module verursachen weniger Abfall vor Ort und sorgen durch gezielte Transporte auf die Baustelle für einen reibungslosen Ablauf - und sind damit sicherer.

Raumlösungen von Portakabin sind speziell für eine sichere Lieferung, Montage, Wartung und einen langlebigen Einsatz konzipiert.





BELGIEN

Portakabin Limited
Avenue de l'Industrie 16, 1420
Braine-l'Alleud

ENGLAND

Portakabin Limited
Yorkon House, New Lane,
Huntington, York
YO32 9PT

FRANKREICH

Portakabin SAS
Zone Industrielle Lille-Templemars,
8 Rue de l'Epinoy, BP 50020, 59637
Templemars

DEUTSCHLAND

Portakabin Mobilraum GmbH
Zum Flugplatz 1,
73566 Bartholomä (bei Aalen)

LUXEMBURG

Portakabin Limited
2 Rue Kalchesbruck,
1852

NIEDERLANDE

Portakabin BV
Leeghwaterstraat 85, 3364
AE, Sliedrecht

NORDIRLAND

Portakabin (Ireland) Limited
Dunmurry Industrial Estate,
The Cutts, Dunmurry,
Belfast,
BT17 9HU

REPUBLIK IRLAND

Portakabin (Ireland) Limited
Roseville Business Park,
Turvey Avenue,
Donabate, Co Dublin,
K36 K759

SCHOTTLAND

Portakabin (Scotland) Limited
Whistleberry Road,
Hamilton,
ML3 0EJ

WALES

Portakabin Limited
Coaster Place,
Cardiff,
CF10 4XZ

Portakabin®

HOTLINE 01805 097010

portakabin.com

(0,14€/Min. aus dem dt. Festnetz/ Mobilfunk max. 0,42€/Min.)

Porta and Portakabin sind eingetragene Marken.

© Portakabin 2019. Portakabin Mobilraum GmbH

Zum Flugplatz 1, 73566 Bartholomä, Deutschland. 446a/09/20.