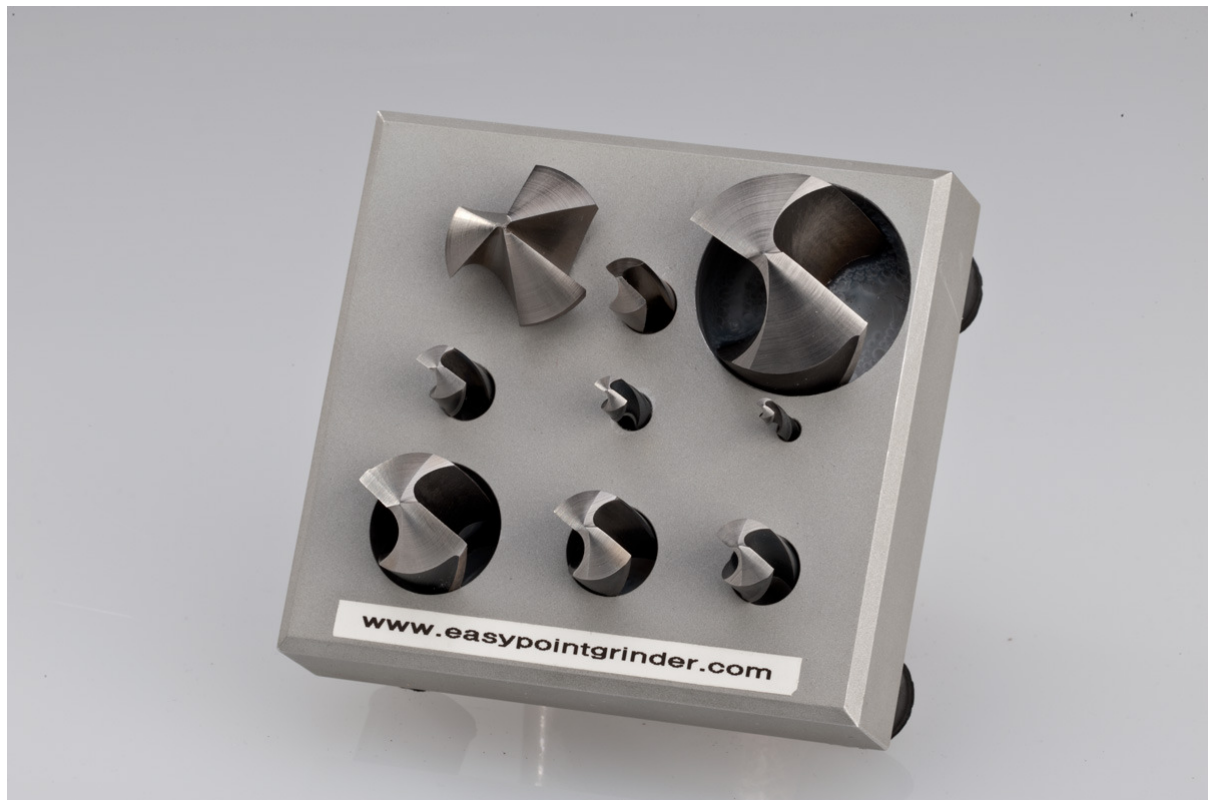


Musterschliffe: **EPG-1 (easy-point-grinder)** Bohrerschleifmaschine

*(Kegelmantelschliff Normbohrer Typ: N, mit zusätzlicher Querschneidenverjüngung)*



Musterschliffe: **MEGA<>POINT / blue-line** Bohrerschleifmaschine

*(individuell aufgebaute Bohrerspitze, jeweils mit variabler Querschneidenverjüngung)*

