

**ELCEE**

---

INDUSTRIAL COMPONENTS & ASSEMBLIES

# ELCEE

Wir sind der Lieferant Ihrer Wahl für maßgefertigte Komponenten und Baugruppen, einschließlich Guss- und Schmiedeteile, Kugellager sowie Schweißarbeiten. Geschweißte Baugruppen in kosteneffiziente Guss- und Schmiedeteile zu verwandeln, ist dabei nur eine unserer Stärken. Unsere Gruppe ist in der Herstellung kostengünstiger und hochwertiger Komponenten und Baugruppen für Produktionsanlagen weltweit spezialisiert. Zu sämtlichen unserer Produkte gehören Standardleistungen wie Technischer Support, Qualitätskontrolle sowie Lieferkettenmanagement.

ELCEE verfügt über ein in vielen Jahren angeeignetes Spezialwissen und umfangreiche Erfahrungen. Wir arbeiten eng mit Ihnen zusammen, um Ihre Bedürfnisse besser zu verstehen und aus diesem Verständnis heraus zu den besten und effizientesten Lösungen für Ihr spezifisches Design zu kommen. Das Resultat: Die effizientesten und preisgünstigsten Komponenten und Baugruppen für Ihre Produktionsprozesse. Die ELCEE Gruppe operiert von weltweit 18 Standorten aus. Unser auf lokale Gegebenheiten fokussiertes Sales-Team bietet Ihnen den bestmöglichen Service!

# ÜBER ELCEE

- **Gegründet 1923**
- **300 Mitarbeiter an weltweit 18 Standorten, 40 % von ihnen zuständig für Prozess- und Produktionskontrolle sowie die Qualitätssicherung**
- **Technische Zentren mit modernster Messtechnik an Lager- und Produktionsstandorten**
- **Werke für Maschinenbau- und Baugruppen in der Nähe Ihrer Produktionsstandorte in Europa und Asien**
- **Über 3.000 zufriedene Kunden, darunter zahlreiche Marktführer**
- **Strategisch verteilte Lager in Europa und Asien**

*“Wir sind Ihr bevorzugter Lieferant für Maschinenbauteile und Baugruppen, einschließlich Guss- und Schmiedeteile, Kugellager sowie Schweißarbeiten.”*



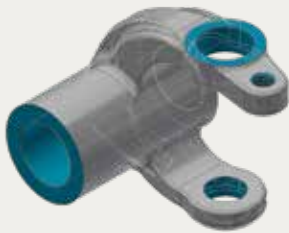
SENKEN SIE  
IHRE TCO

## ENGINEERED COMPONENTS

ELCEE bietet an Best-Cost-Standorten hergestellte maßgefertigte Industriekomponenten und Baugruppen. Unsere Spezialisierung besteht in der Fertigung von bearbeiteten und zusammengesetzten Guss- und Schmiedeteilen sowie Schweißkonstruktionen in kleiner und mittlerer Stückzahl. Unsere Ingenieure helfen Ihnen dabei, Ihre Komponenten zu kosteneffektiven Produkten umzuwandeln. Dabei setzen wir bei Ihren spezifischen Bedürfnissen an und sind in der Lage, aus unterschiedlichem Material herzustellen, inkl. Stahl, (Duplex-)Edelstahl, Aluminium, Eisen, Messing, Metall sowie Kunststoff. Als Produktions- und Baugruppenprozesse bieten wir wie zum Beispiel Guss, Spritzguss, Schmiedeteile, Sintern, Schweißen und maschinelle Herstellung.



**1** BAUGRUPPEN AUS  
BEARBEITETEN  
KOMPONENTEN



**2** 3D DESIGN



**3** DRUCKMODELL



**4** GUSS



**5** ENDPRODUKT ELCEE



WAS WIR TUN

## GUSSTEILE

Engineering und Fertigung von Gussteilen aus verschiedenem Material, wie zum Beispiel (Edel-)Stahl, Aluminium, Eisen sowie Kunststoff. Wir sind spezialisiert in der Fertigung von bearbeiteten Gussteilen in kleiner und mittlerer Stückzahl. Größe und Gewichte können je nach Produktionsprozess und verwendetem Material variieren.



## SCHMIEDETEILE

Engineering und Fertigung von Schmiedeteilen aus unterschiedlichem Material in kleiner und mittlerer Stückzahl. Maße und Gewichte können je nach Produktionsprozess und Material variieren. Vom kleinen Leichtgewicht bis hin zum schweren Schmiedeteil.



## CNC-BEARBEITUNG

Lösungen für konventionelle, Hochpräzisions- und manuelle CNC-Bearbeitung, mit denen wir Guss- und Schmiedeteile sowie Schweißkonstruktionen so genau herstellen können, dass sie Ihre exakten Anforderungen erfüllen.



## SCHWEISSKONSTRUKTIONEN

Schweißkonstruktionen von Schweißarbeiten von Blechteilen bis hin zu schweren Stahlkonstruktionen. Wir liefern Schweißkonstruktionen gemäß den internationalen Standards für zerstörungsfreie Prüfung (non-destructive testing;NDT).



## BAUGRUPPEN

Ihren Anforderungen gemäß Zusammensetzung von Guss- oder Schmiedeteilen sowie Lagern zu einem kundenspezifischen Produkt. Senken Sie durch Nutzung unserer Services Produktionszeit und Arbeitskosten.



## GLEITLAGER

Engineering, Berechnung und Herstellung von Gleitlagern aus unterschiedlichem Material wie zum Beispiel Metall, Kunststoff und Verbundstoffen. Die Wahl des richtigen Lagermaterials senkt Ihre Wartungskosten.



## BEFESTIGUNGSELEMENTE

Nach europäischen Standards (DIN, EN und ISO) gefertigte standardmäßige und bearbeitete Befestigungselemente aus Edelstahl. Dank unseres hohen Lagerbestands sind wir in der Lage, Ihnen kurze Lieferzeiten und ausgezeichneten Service zu bieten.

# UNSERE QUALITÄTEN



## KNOW-HOW

Unsere Kunden profitieren von unserem in mittlerweile 95 Jahren sorgfältig angeeigneten Spezialwissen und unserer Expertise.



## COST ENGINEERING

Support, Schulung und Beratung, die das beste Design mit den gesetzten Grenzen hervorbringen und, unter anderem, Schweißkonstruktionen in kostengünstige Guss- und Schmiedeteile umsetzen.



## QUALITÄT

Voll ausgestattete Qualitätssicherungs- und Materiallabore in Europa und Asien, welche die Qualität der Produkte vor ihrer Lieferung sicherstellen. Unser Werk verlassen nur von uns genehmigte Produkte.



## PRODUKTION

Über 150 qualifizierte Produktionsstandorte sind weltweit für Sie da, die wir entsprechend ihrer jeweiligen Stärke auswählen.



## LOKALMATADOR

Mehrere Büros weltweit: ELCEE ist Ihr lokaler Lieferant in einer globalen Welt.



## LIEFERKETTE

Das Organisieren der Lieferkette vom Produktionsstandort bis in Ihre Produktionslinie mit kurzen Lager-Lead-Zeiten sichert eine reibungslose Lieferung an Ihren Standort.



TRANSPORT

# VON UNS BELIEFERTE BRANCHEN


ELCEE beliefert eine Vielzahl zufriedener Kunden aus unterschiedlichen Branchen. Unser Wissen und unsere Expertise verdanken wir dabei auch der engen Zusammenarbeit, mit der wir mit unseren Kunden an deren Projekten arbeiten. Unsere Hauptmärkte sind der Transport, Maritim, Bau, Offshore, Maschinenbau sowie Anlagenfertigung.




MARITIM




KONSTRUKTION



OFFSHORE



MACHINENBAU



ANLAGEN  
FERTIGUNG

# WIR SIND FÜR SIE DA

Ihr Ansprechpartner vor Ort freut sich auf Sie. Und wir freuen uns darauf, Ihnen bei der Optimierung Ihres Produktionsprozess mit unseren kostengünstigen Komponenten und Baugruppen beiseite zu stehen.

[www.elceegroup.com](http://www.elceegroup.com)

# ELCEE

INDUSTRIAL COMPONENTS & ASSEMBLIES

INDUSTRIAL COMPONENTS & ASSEMBLIES