

Drohmann worldwide:

Italy

ROTOSTRAT Srl. FORNITURE GRAFICHE
Via Dolfin 9
I- 20155 Milano
Tel: +39-023191031
Fax: +39-023313774
info@rotostrat.it
www.rotostrat.it

Belgium

JP FINISHING bvba
Technical Service & Advice
Izegemstraat 93
B- 9800 Deinze
Tel: +32-9-386-5202
Fax: +32-9-386-5220
info@jp-finishing.be

UK

CITO UK Ltd.
Acre Ridge Ind. Estate
Salcombe Rd. - Alfreton
GB- DE55 7RG Derbyshire
Tel: +44 (0)1773-833225
Fax: +44 (0)1773521861
www.printlineuk.co.uk

SWEMKO UK LIMITED
29 Bonville road
Bristolington
Bristol
BS4 5QH
Tel: +44 (0)8450 760 960
Fax: +44 (0)8450 760 970
sales@swemkoknife.com
www.swemkoknife.com

South America

ROLF DERRER
Eidg. dipl. Exportleiter SAK
Dipl. Com. Ext. de Suiza
Hernando de Aguirre 4501
Nunoa-Santiago
Tel/Fax: +56 2 717 0515
mobile: +56 9 818 30 634
skype: rolflino
e-Mail: rolf@vtr.net

Spain

AIG SYSTEMS
Aplicaciones Informáticas Para
C/Brasil, 7-11
E- 08028 Barcelona
Tel: +34 932 63 22 32
Fax: +34 93 263 33 30

South Africa

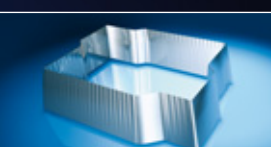
RONNIE COX GRAPHIC SUPPLIES
PO Box 4493
Honeydew
ZA- 2040 Johannesburg
Tel: +27-11794 6225
Fax: +27-117946245

PRINTECH ENGINEERING
Mansell Avenue 43-45
ZA- 7441 Cape Town
Tel: +27-21 556 0980
Fax: +27-21 557 7641

Germany

CITO-SYSTEM GMBH
Haimendorfer Strasse 37+46
D-90571 Schwaig
Tel: +49 (0)911 958850
Fax: +49 (0)911 9588550
www.cito.de

WINKLER + DÜNNEBIER AG
MASCHINENFABRIK
Sohler Weg 65
D-56564 Neuwied
Tel: +49 (0)2631-84-0
Fax: +49 (0)2631-8470513
www.w-d.de



Technische Änderungen und Druckfehler vorbehalten! • The catalogue is subject to technical alterations and printing mistakes!

DE / 09 / 2009



Stanzsysteme weltweit
Cutting systems worldwide



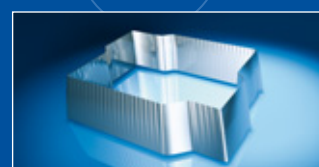
Etikettenstanzbleche
Flexible dies for labels



Stanzbleche für Offset Inline
Flexible dies for offset machines



Sonderstanzbleche und Zubehör
Special flexible dies and accessories



Kuvertstanzbleche und -messer
Flexible dies and punching knives for envelopes



Etiketten-Stanzmesser
Label punching-knives



Stempel-Matrize Werkzeuge
Male-female tools

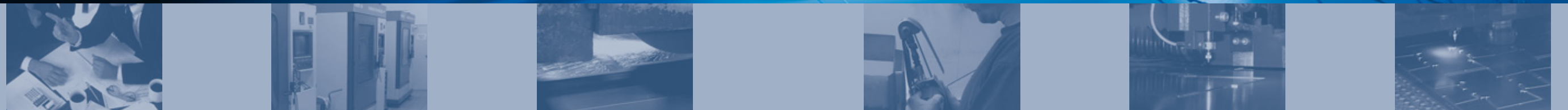


Service
Service



Stanzsysteme weltweit

Cutting systems worldwide



Drohmann easycut: Stanzen, Schneiden, Prägen, Rillen, Nuten

Drohmann easycut stellt seit über 100 Jahren Sonderwerkzeuge von höchster Qualität her. Mit dieser Erfahrung stellen wir uns Ihren Anforderungen. Lassen Sie sich von unserem Team beraten und wir liefern Ihnen das passende Werkzeug.

Drohmann easycut fertigt Ihr Werkzeug:

Stanzbleche

- Etikettenbleche
- Offsetbleche
- Kuvertbleche
- Stanzbleche/Schneidbleche
- Prägebleche
- Nutbleche/Rillbleche
- Perforationsbleche
- Kombinierte Bleche

Stanzmesser

- Etikettenmesser
- Kuvertmesser

Stempel-Matrize Werkzeuge

- Einzel- oder Mehrfachnutzen
- Kombinationswerkzeuge
- Tiefziehen - Stanzen

Mit Drohmann easycut stanzen Sie Ihre Materialien:

- Papier
- Pappe und Kartonagen
- Folien aller Art
- Aluminium
- Verbundmaterialien wie PP, PE, PET, PC, PVC oder ABS bis zu einer Stärke von 2mm (auch in Mischaufbauten)
- Haftmaterialien
- Furniere
- Sonstiges wie Leder oder Vlies

Vorteile von Drohmann easycut:

- **Prozesssicherheit** durch Toleranzen von bis zu 0,003 mm der Schneidehöhen.
- **Schnelligkeit:** Bei Bestellung bis 9 Uhr vormittags kann der Versand des Stanzblechs noch am selben Tag erfolgen.
- **Flexibilität:** Einsatz unserer Werkzeuge auf allen gängigen Maschinen und Systemen.
- **Hohe Qualität:** Verwendung hochwertiger Rohmaterialien und optimale Produktionsprozesse. Zertifiziert nach DIN EN ISO 9001:2000
- **Innovativ:** Gemeinsam mit Ihnen entwickeln wir neue Produkte.
- **Kompetente Beratung:** Über 100 Jahre Erfahrung im Post-Press-Bereich.

Drohmann have been manufacturing special top quality punching tools for more than 100 years. With this experience we are well prepared to satisfy all your requirements. Our specialist team will advise you in order to receive the right tool for your application.

We produce your tools:

flexible dies

- flexible dies for labels
- flexible dies for offset
- flexible dies for envelopes
- flexible dies for embossing
- flexible dies for creasing
- flexible dies for perforation
- combi-tools

punching-knives

- punching-knives for labels
- punching-knives for envelopes

male-female tools

- single or multiple tools
- combi tools

Punch your materials with Drohmann easycut:

- paper
- cardboard and carton
- all kinds of foils
- aluminium
- composite materials as PP, PE, PET, PC, PVC or ABS up to a thickness of 2 mm.
- adhesive material
- veneer
- others like leather or fleece

Advantages of Drohmann easycut:

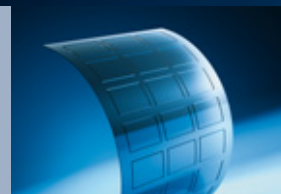
- **optimum production process** ensuring the smallest possible tolerances, up to 0,003 mm for the height of the cutting line
- **despatch:** if you order before 9.00 a.m. delivery can be made the same day
- **flexibility:** fit for use in all current machine-systems
- **quality:** high quality raw material and state-of-the-art production process. Certified to DIN Standard ISO 9001:2000
- **innovation:** we develop new products in co-operation with our clients.
- **professional advice:** more than 100 years experience in Post-Press

Drohmann easycut: Punching, cutting, embossing, creasing, grooving



Etikettenstanzbleche

Flexible dies for labels



Werkzeug für Haftetiketten
Tool for adhesive material



Werkzeug für Haftetiketten mit
Sicherheitsstanzung
Tool for adhesive material with
security seal



Werkzeug für Haftetiketten
Tool for adhesive material



Werkzeug für Sicherheitsstanzung
von Verbundmaterial
Tool for security cut of composite
material



Detailansicht
Detail



Magnetzylinder
Magnetic cylinder

Etikettenstanzbleche

Drohmann Etiketten-Stanzbleche können auf jeder Flexo-Druck- und Web-Finishing-Maschine eingesetzt werden. Sie sind aus extrem hochwertigem Material in einem optimierten Produktionsprozess hergestellt. Klimatisierte Produktionshallen und hochpräzise Fertigungsmaschinen garantieren eine stets gleichbleibende, hohe Qualität.

- **Lieferung innerhalb 24 Stunden möglich**
- **Härten des Blechs je nach Anforderung**
- **Verarbeitung aller gängigen Dateiformate**

Ein easycut Stanzblech kann mit Schneiden unterschiedlicher Höhe hergestellt werden. Somit können Sandwich-Materialien auf verschiedenen Ebenen mit höchster Genauigkeit in einem Prozess bearbeitet werden.

Anwendungen:

Stanzen, Perforieren, Prägen, Nuten, Schlitzten, Schneiden, Rillen sowie eine Kombination aus den unterschiedlichen Anwendungen

Maschinentypen:

Flexo- und Offsetdruckmaschinen, Flachbettstanzen

Schneidehöhen:

0,25 – 1,5mm (abhängig von Maschine und Anwendung)

Schneidewinkel:

50° - 120° (wird auf Ihren jeweiligen Bedruckstoff angepasst)

Qualität:

Standard Qualität: für kleine bis mittlere Auflagen
Lasergehärtete Qualität: für große Auflagen und abrasive Materialien

Perforations-Verhältnis:

Ab 0,3 : 0,3 mm je nach Kundenwunsch und Schneidehöhe

Drohmann flexible dies can be used on any flexo and web-finishing machine. They are produced from a high grade material and employing optimised production processes. Air-conditioned production halls and high-precision machines ensure constant, high quality.

- **Delivery within 24 hours possible**
- **Hardening according to your requirements**
- **Processing of all current file formats**

The easycut flexible die can be produced in different heights. Sandwich materials can be processed in different heights with high-precision in one step.

Applications

Punching, perforating, embossing, creasing, cutting, and grooving; also in combination.

Machine types

flexo and offset printing press, flat bed punching

Cutting height

0,25 – 1,5mm (depending on machine and application)

Cutting angle

50° – 120° (adapted to suit the printed material)

Quality

Standard quality for short and medium length jobs
Laser hardened quality for larger quantities and abrasive materials

Ratio of the perforation

From 0,3 : 0,3 mm according to customer wishes and cutting height.

Flexible dies for labels

Stanzbleche für Offset Inline Flexible dies for offset machines



Rill-/Schneidwerkzeug für CD-Hüllen
Tool for creasing of CD-Wallet

Werkzeug mit Greifer zum direkten Einspannen
Tool with gripper

Spezialwerkzeug für web-finishing
Special tool for web-finishing

Geschichtetes Werkzeug
Tool with bar

Werkzeug für Briefmarken
Tool for stamps

Werkzeug für Produkte mit Innenstanzung
Tool for products with inside punching

Stanzbleche für Bogenoffsetdruckmaschinen: Inline schneiden, stanzen, anstanzen und perforieren

Verlagern Sie die Druckweiterverarbeitung in das Druck- oder Lackwerk Ihrer Offsetdruckmaschine und sparen Sie dadurch mehrere Arbeitsschritte.

Mit easycut Inline-Bleichen können Mappen, Faltschachteln oder Produkte für die Werbung in einer Maschine gestanzt, perforiert und genutet werden.

Es können Bedruckstoffe bis zu einer Stärke von 0,55mm (ca 600 g/m²) verarbeitet werden. Und das mit der gleichen Produktionsgeschwindigkeit wie beim Drucken.

Sie haben einen effizienten Zeitvorteil und steigern dadurch Ihre Produktivität.

Drohmann easycut Inline-Bleche können Sie mit Hilfe eines RSP-Systems von Cito oder direkt auf den Gummi- oder Lacktrockenzylinder einsetzen.

- Inline (während des Druckvorgangs) Schneiden, Schlitzten, Rillen, Perforieren und Prägen von Bedruckstoffen bis 0,5 mm Stärke.

- Schneiden, Schlitzten, Rillen, Perforieren und Prägen mit einem easycut Inline-Blech (Kombinationswerkzeug).

Wir liefern Ihnen ein einteiliges Werkzeug für alle Bogenoffsetmaschinen im 3B-Format (70x100 cm) beispielweise bis zur Heidelberg XL 105, MAN Roland 700 oder Rapida 106.

Translocate the printing process in the printing-unit or varnish unit and save up several production steps.

With inline flexible dies, document wallets, folding boxes or advertising material can be cut, perforated and creased in one machine offering an efficient advantage which will increase your productivity.

Printed material up to a thickness of 0,55mm (approx. 600 g/m²) can be processed. And this with the same production speed like for printing.

By the help of a CITO RSP-system, Drohmann easycut inline-flexible dies can be installed directly on the blanket cylinder of the printing-unit or varnish-unit.

- Inline (during the printing process) punching, slitting, grooving, perforating and embossing of printed materials up to a thickness of 0,5 mm.

- Cutting, slitting, grooving, perforating and embossing with one inline-flexible die (combi-tool)

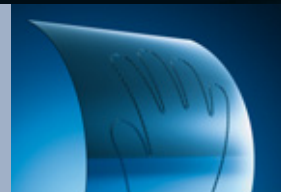
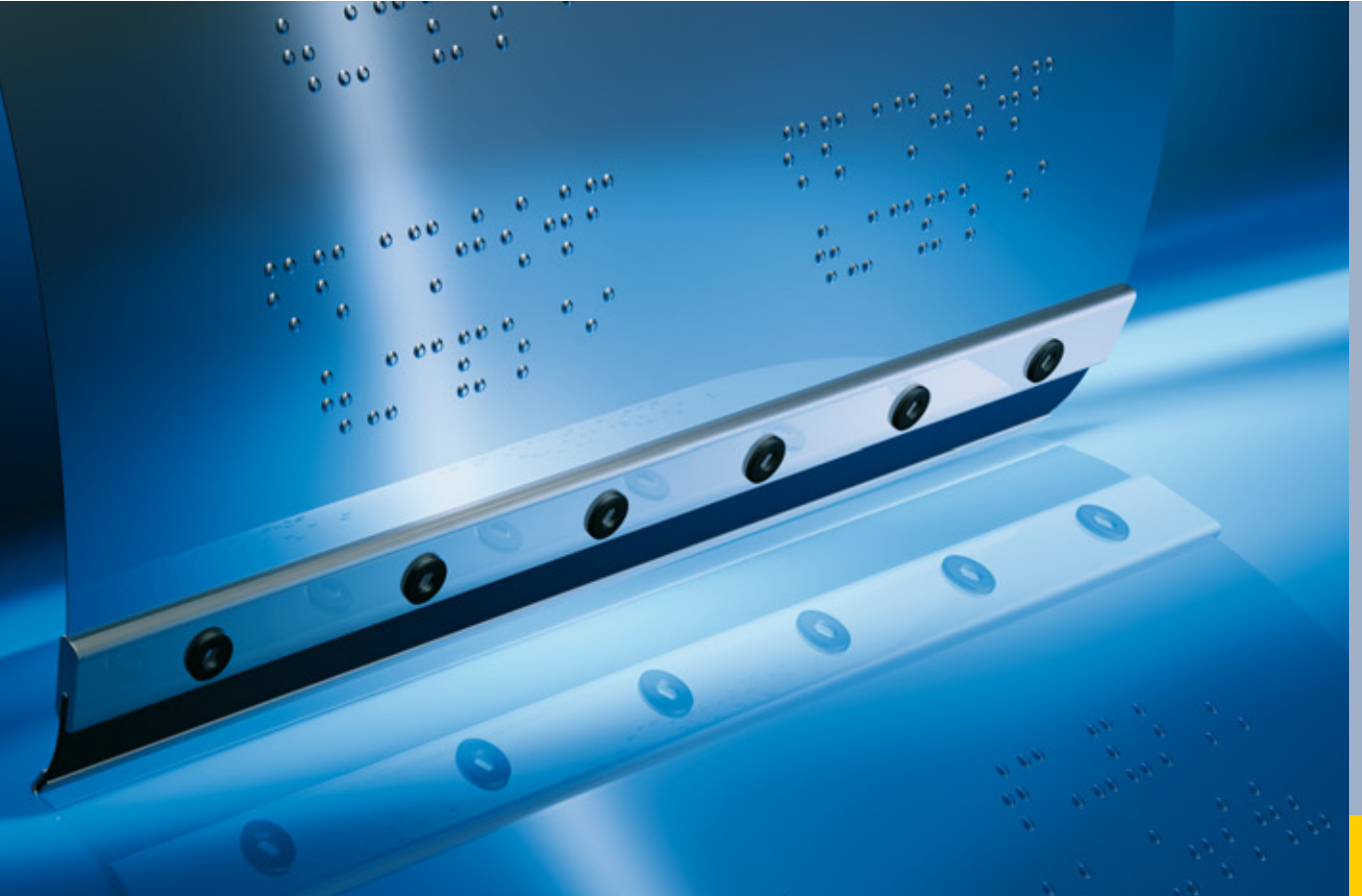
We can produce a one-piece tool for all sheet feed machines in the 3B-format (70x100 cm) for example for a Heidelberg XL 105, MAN Roland 700 or Rapida 106.

Flexible dies for the sheet feed press: Inline cutting, punching, kiss-cutting and perforating



Sonderstanzbleche und Zubehör

Special flexible dies and accessories



Werkzeug für Ultraschall-Anwendungen
Tool for ultrasonic hot welding



Perforation
Perforation



Werkzeug für PP Inmold-Material
Tool for PP inmould-material



Werkzeug für Crush-Cut Stanzung
Female-tool for crush-cut punching



Werkzeug für Flachbettstanzung
Tool for flat bed punching



Kimlon und Gegenschutzblech
Kimlon and protecting plate

Sonderstanzbleche und Zubehör

Prägen, Weiterverarbeiten, Veredeln – für eine immer größer werdende Vielfalt an Produkten kommen bereits Drohmann easycut Lösungen zum Einsatz. Schwierige Motive, spezielle Anwendungen: Drohmann easycut hat das passende System. Unser qualifiziertes Team berät Sie hier kompetent über den Einsatz auf Ihrer Maschine.

Schweißen von Kunststoffen:
Nicht nur Stanzen sondern auch Zusammenfügen von Materialien ist mit Drohmann easycut Sonderstanzblechen möglich. So werden Kunststoffe mit Hilfe von Ultraschall zusammengefügt.

Blech für PP mit Break-Print:
Mit Drohmann easycut Sonderstanzblechen ist das Verarbeiten von sehr dünnen Materialien wie PP kein Problem. Und das mit optimierter Prozesssicherheit Dank Break-Print.

Stanzblech auf Magnetplatte:
Drohmann easycut Stanzbleche können auf entsprechenden Magnetplatten eingesetzt werden und ersetzen dadurch problemlos Ihren Bandstahlschnitt. Es können Formen realisiert werden, bei denen der herkömmliche Bandstahlschnitt an seine Grenzen stößt.

Zubehör:
Geschiente Werkzeuge:
Stanzen, Prägen, Weiterverarbeiten ohne ein Inline-System: Dank der Drohmann easycut Schiene lassen sich Stanzbleche an Stelle des Gummituchs direkt im Gummituchzylinder befestigen.

Kimlon, Gegenschutzblech:
Schützen Sie Ihren Gegendruckzylinder mit einem Gegenschutzblech oder Kimlon. Und das bis zu einem Format von 1020 mm x 710 mm.

Embossing, further processing, improving – for a large variety of products drohmann easycut solutions are already used. Complex shapes, special applications: Drohmann easycut has the right system. Our qualified team will advise you.

Welding of plastic material
Not only cutting but also joining together of materials is possible with Drohmann easycut special flexible dies.

Flexible die for PP with break-print
With Drohmann easycut special flexible dies the processing of very thin materials like PP is no problem. And this with optimised production accuracy with the help of break-print.

Flexible die on magnetic plate
Drohmann easycut flexible dies can be fitted on corresponding magnetic plates and can replace the band steel. Where the conventional steel rule dies reaches its limits – complex shapes can be achieved by using flexible dies.

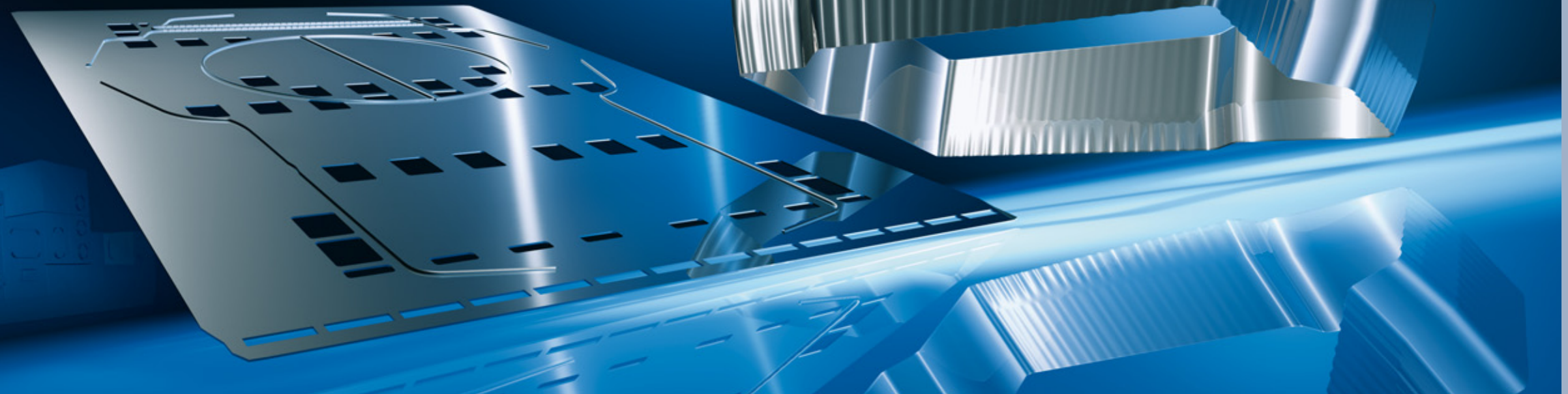
Accessories
Flexible die with clamping bar:
Punching, embossing, further processing without an inline-system:
With the help of the drohmann easycut adapter-bar you can fix Flexible dies directly to the blanket cylinder, instead of to the blanket.

Kimlon, protecting plate:
Protect your counter-pressure with a protecting plate or Kimlon. And this up to a format of 1020 mm x 710 mm.

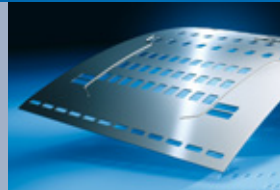
Special flexible dies and accessories

Kuvertstanzbleche und -messer

Flexible dies and punching knives for envelopes



Werkzeug für Aufreißperforation
Tool for strip perforation



Werkzeug für Seitenschnitt mit Fenster
Tool for side cutting with window



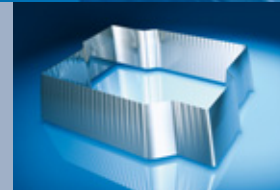
Werkzeug für CD-Hülle
Tool for CD-wallet



Massivmesser Tasche
Punching-knife for pockets



Massivmesser Spitzklappe
Punching-knife for diamond shape



Massivmesser Büttenrand
Punching-knife with deckle-edge

Kuvertstanzbleche Kuvertstanzmesser

Kuvertbleche:

Drohmann easycut-Kuvertstanzbleche werden weltweit auf Briefumschlagmaschinen eingesetzt.

In Zusammenarbeit mit Winkler + Dünnebier konnte sich Drohmann easycut in den vergangenen Jahren auf dem Kuvertmarkt einen hohen Stellenwert schaffen.

Extrem kurze Lieferzeiten, höchste Qualität und permanenter Service durch W+D und Drohmann bieten Ihnen die Möglichkeit, Aufträge auch kurzfristig einzuplanen.

Egal ob Komplett-, Fenster-, Trenn- oder Seitenschnitt: Drohmann easycut-Kuvertstanzbleche werden auf Ihren Zylinder abgestimmt. Sonderformen und Aufreißperforationen sind in jeglicher Ausführung lieferbar. Senden Sie uns einfach Ihre Anforderung. In kürzester Zeit erhalten Sie von uns einen Lösungsvorschlag.

Kuvertstanzmesser:

Die Drohmann Kuvertstanzmesser sind in den Standardhöhen 70 mm und 90 mm erhältlich. Sie sind auf allen automatischen und manuellen Stanzautomaten einsetzbar.

Durch die Verwendung von Spezialstahl wird ein ideales Härtegefüge erreicht. Zusammen mit der perfekten Schneidegeometrie wird so eine maximale Lebensdauer garantiert.

Drohmann Kuvertstanzmesser können nahezu beliebig oft nachgeschärft werden.

Flexible dies for envelopes

Drohmann easycut flexible dies for envelopes are used worldwide on envelope machines. In a close co-operation with W+D, Drohmann easycut plays an important role on the envelope market.

Extremely short delivery times, top quality, and reliable service makes urgent jobs possible through W+D and Drohmann.

No matter whether you need full-, window-, separation-, or side-cut: Drohmann flexible dies for envelopes are adapted to your cylinder. Tell us your requirements and we will find the solution.

Punching-knives for envelopes

The Drohmann easycut punching knives for envelopes are available in the standard heights 70 mm and 90 mm. They are usable on all automatic and manual punching machines.

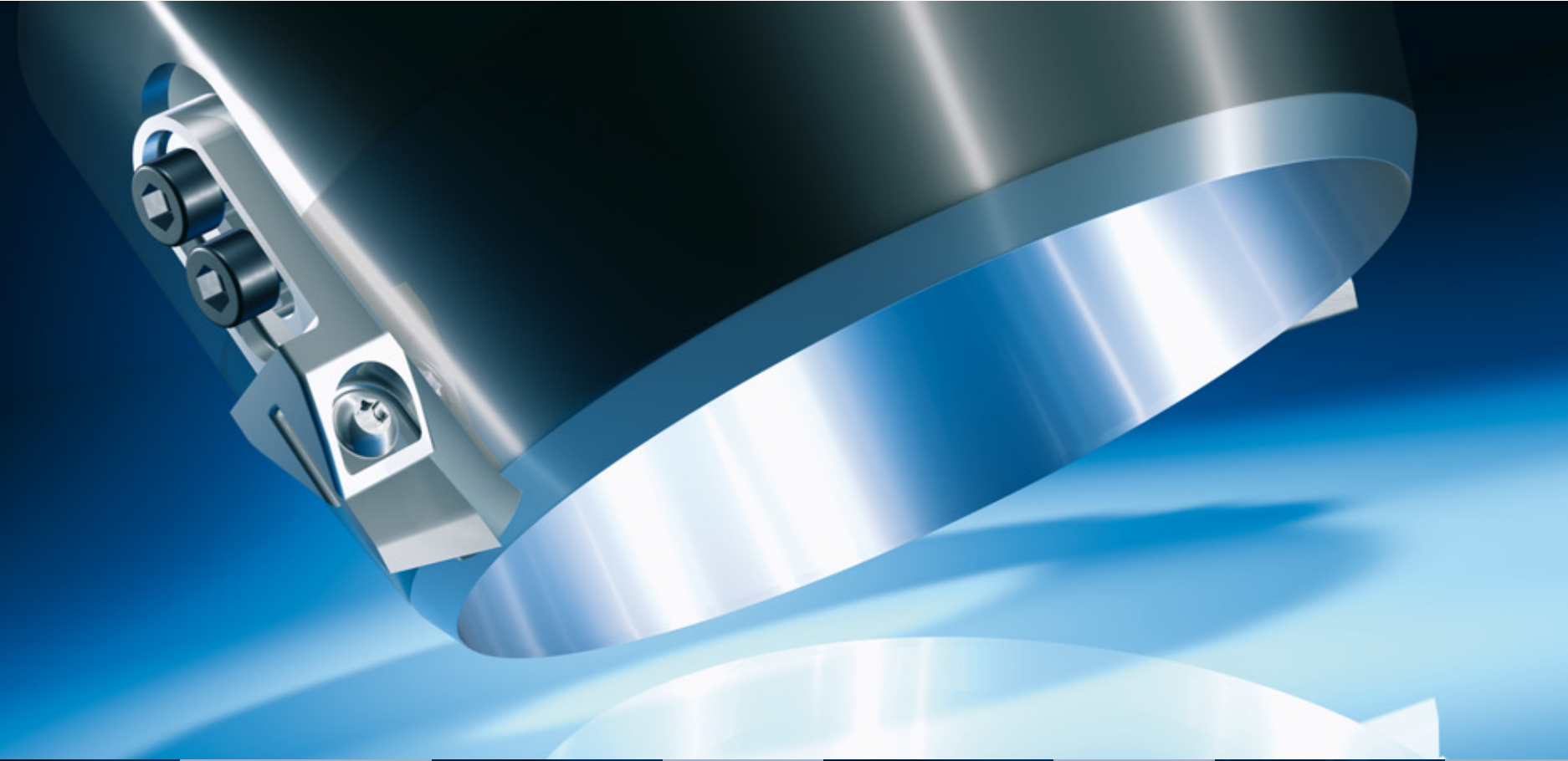
A perfect hardness structure is reached by the use of special steel. Together with precision cutting edge geometry the longest possible life span is guaranteed.

Drohmann easycut punching knives can easily be re-sharpened.

Flexible dies for envelopes punching knives for envelopes



Etiketten-Stanzmesser Label punching-knives



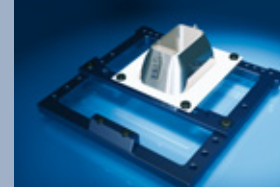
Doppelstanzmesser
Double punching-knife



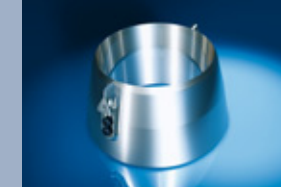
Messer mit Gegendruckmatrize
für dünne Folien
Punching-knife with counterpressure-
unit for thin foils



Führungsflächenwerkzeug
Punching tool with guiding surface



Werkzeug für Schnellspanrahmen
Tool for rapid tool plate



Stanzmesser mit Hartmetall-Schneide
Carbide punching-knife



24h Nachschärfservice
24 hours resharping service

Etiketten-Stanzmesser

Drohmann Etikettenstanzmesser aus Normalstahl, Alu-Normalstahl, Alu- HSS-Stahl sowie Alu-Hartmetall werden in Höhen von 40mm –130mm für sämtliche Maschinentypen gefertigt.

CNC-gesteuerte Fertigungsverfahren garantieren absolute Präzision und ständige Reproduzierbarkeit. Die Innen- sowie Außengeometrie der Drohmann Etikettenstanzmesser werden ebenso wie der Schliff exakt und individuell auf Ihre Papier- und Materialbeschaffenheit abgestimmt. Dadurch erreichen Sie eine maximale Stanzeleistung.

Mit den jeweiligen Stahlqualitäten sind Stanzeleistungen bis zu folgenden Ausbringungsmengen - ohne Nachzuschärfen - zu erreichen:

- Alu-Normalstahl oder Normalstahl:** 800.000 – 1,2 Mio.
- Alu-HSS, Stahl-HSS oder Voll- HSS-Stahl:** 1,5 Mio. – 4,0 Mio.
- Alu-Hartmetall oder Stahl-Hartmetall:** 70 Mio. – 120 Mio.

Nach jedem Schärfvorgang sind diese Ausbringungsmengen immer wieder zu erreichen. Für optimale Ergebnisse beim Stanzen von Kunststofffolien, Aluminium, Kreditkarten etc. sind spezielle Stanzlösungen verfügbar – alles perfekt aufeinander abgestimmt.

Drohmann label punching-knives are made from normal steel or aluminium-HSS steel, as well as aluminium tungsten carbide and are manufactured for all types of machines with heights between 40 mm – 130 mm.

CNC-aided manufacturing processes guarantee high precision and constant reliability. Special materials require a special design. Our tools are suited to your paper and material specifications, ensuring you benefit from maximum lifetime.

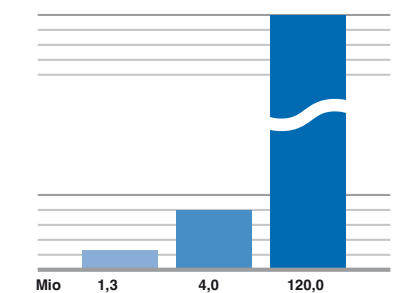
Depending on the paper quality and printing the following output can be attained without re-sharping:

- Aluminium normal steel or normal steel:** 800.000 – 1,2 Mio.
- Aluminium HSS steel:** 1,5 Mio. – 4,0 Mio.
- Tungsten carbide edge with aluminium/ steel base:** 70 Mio. – 120 Mio.

Special solutions for best results are available for plastic foils, aluminium, credit cards etc.

Label punching-knives

Ausbringungsmenge ohne Nachschärfen
Output without re-sharping



■ Normalstahl • Normal Steel
■ Alu-HSS Stahl • Aluminium HSS Steel
■ Alu-/ Stahl-Hartmetall • Aluminium tungsten carbide



Spezial Hohlschliffmaschine
Special hollow grinding machine



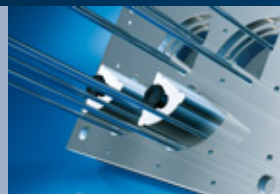
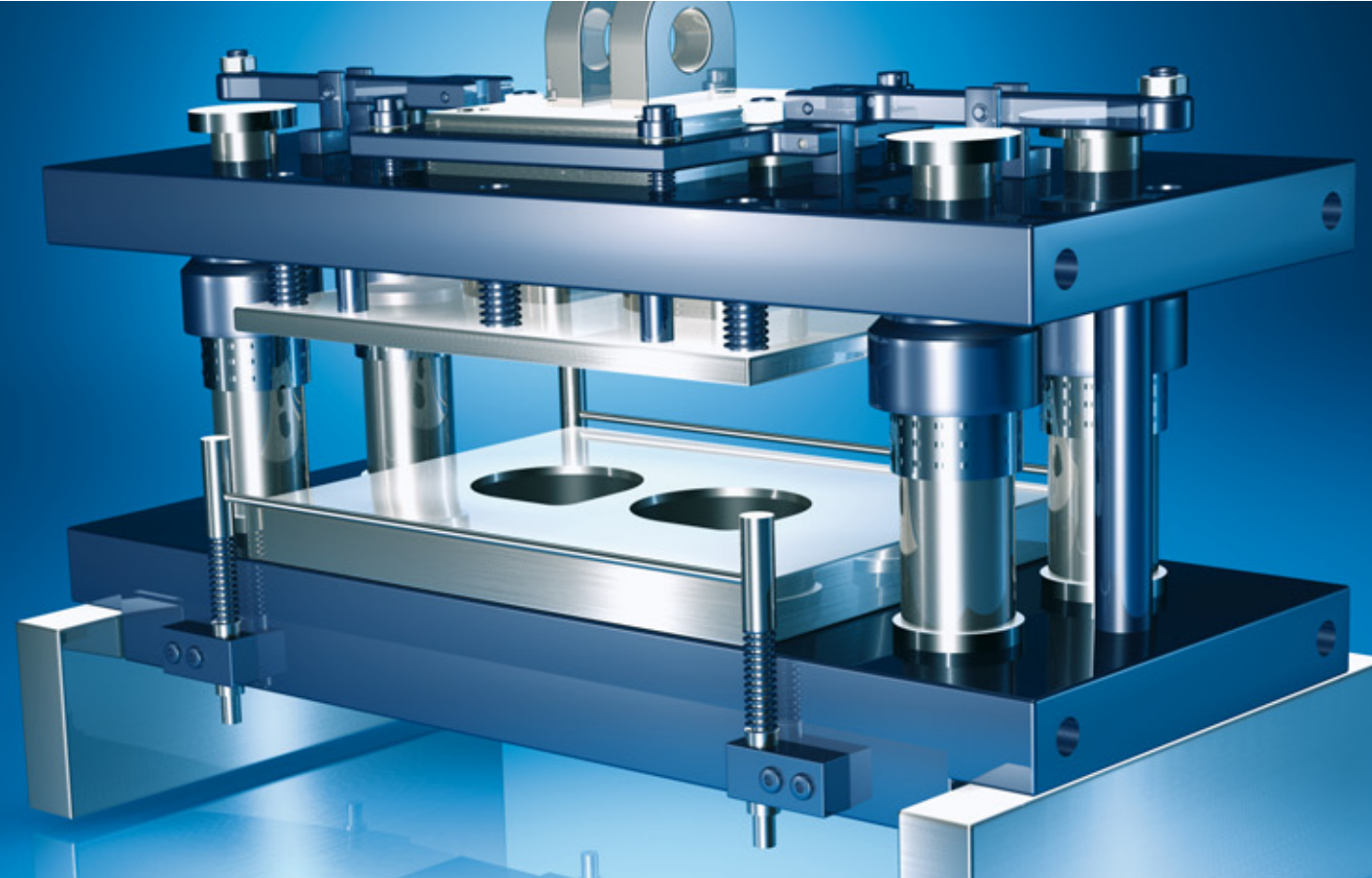
Spezial Handbandschleifer
Special hand belt grinder



Nachschärf-Set: Abziehsteine, Spezialfeilen
Resharpening-set: oilstones, special oil stones

Stempel-Matrize Werkzeug

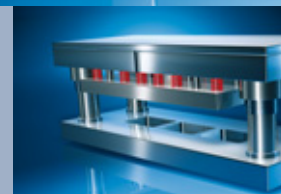
Male-female tools



Stanzwerkzeug für Eistüten
Cutting tool for ice-cream cones



Stanzwerkzeug für Joghurtdeckel
Cutting tool for Yoghurt lids



Stanzung von Scheckkarten
Cutting tool for credit cards



Detailansicht
Detail



Stanzung von Blisterverpackungen
Cutting tool for blister package



Detailansicht
Detail

Stempel-Matrize Werkzeug

Die easycut Stempel-Matrize Werkzeuge sind für Einfach-/ Mehrfachnutzen oder als Kombinationswerkzeuge Tiefziehen – Stanzen erhältlich. Sie werden aus Spezialmaterial und mit Hochleistungsführungen gefertigt. So sind selbst schwierig zu stanzende Materialien – wie PC, kaschierte PP-Folien, ABS, Aluminiumfolien, gepresste Graphit-Platten oder Kartonagen – kein Problem. Der Schnittspalt und die Schneidegeometrie werden auf das jeweilig zu stanzende Material abgestimmt.

In Zusammenarbeit mit Maschinenherstellern hat Drohmann easycut Spezialwerkzeuge für die Verpackungsmittel- und Kreditkartenindustrie entwickelt. Mit Stempel-Matrize Werkzeugen von Drohmann können verschiedenste Formen aus schwierigsten Materialien gestanzt und positioniert abgelegt werden.

Die Schnittlelemente aus Spezialstahl werden auf die extremen Bedingungen optimal abgestimmt. So sind Drohmann Stempel-Matrize Werkzeuge auch in der Ausführung Hartmetall-Hartmetall erhältlich.

Ein mehrmaliges Nachschleifen des Werkzeuges ist selbstverständlich möglich und kann durch unser hochqualifiziertes Personal innerhalb kürzester Zeit vorgenommen werden.

Single/multiple tools or combi tools are available. They are manufactured of special steel and with bearing of high capacity. So even difficult punchable materials – like PC, laminated PP foils, ABS, aluminium foils, pressed graphit plates or cardboard present no problems. The clearance and the geometry of the male parts are coordinated with the material to be punched.

In close co-operation with machine manufacturers Drohmann easycut has developed special tools for the packaging and credit card industries. Different sizes and a variety of more challenging materials can be punched by Drohmann easycut male-female tools. The cutting elements are made of special steel and are suited to the extreme conditions in an optimal way. All tools are also available with cutting blades from tungsten carbide.

Of course, re-sharpening is possible and can be done quickly by our qualified staff.

Male-female tools



Service



Service

Stanzmesser:

- 24h Nachschärfservice: Wir schärfen Ihr Werkzeug, wenn notwendig innerhalb 24 Stunden
- Wir lassen Ihr Werkzeug abholen und senden es Ihnen unverzüglich nach dem Schärfen wieder zu. Damit bleibt alles in einer Hand.

Stanzbleche:

- Wir beraten Sie kompetent bei der Entwicklung von kleinen Stanzblechen bis zum XXL Format. Die Projektentwicklung erfolgt in enger Zusammenarbeit mit Ihnen
- Bei Bestellung von Stanzblechen bis 9 Uhr kann die Lieferung des Werkzeugs am selben Tag erfolgen
- Wie bieten technischen Support hinsichtlich des Inlinestanzens für jede Bogenoffsetdruckmaschine
- Unsere Techniker unterstützen Sie gerne bei der Installation vor Ort

Stempel - Matrize Werkzeuge

- Einsatz unterschiedlicher Stähle, optimal abgestimmt auf Ihren Einsatzzweck
- Die Projektentwicklung geschieht in enger Zusammenarbeit mit Ihnen
- Die Werkzeuge werden exakt auf Ihr Material abgestimmt
- Sonderwerkzeugbau

Punching-knives

- 24 hours resharpening service. If necessary, the resharpening can be done within 24 hours.
- If required, we will arrange the pick-up of the knife and will send it back immediately after resharpening. We offer a one-stop work.

Flexible dies

- We will give you competent advice from small flexible dies up to XXL-format flexible dies. We will develop the projects in a close cooperation with you.
- If your order flexible dies until 9 o'clock in the morning, delivery can be made on the same day.
- We offer technical support concerning inline cutting in each sheet feed press
- Our technicians would like to support you locally at the installation of the flex die

Male-female tools

- We use different kinds of steel qualities, adjusted to your demand
- Development of tools in close cooperation with you
- Tools are co-ordinated to your materials
- Manufacturing and development of special tools