

dynamisch – individuell – passgenau
Die Förderband-Spezialisten

DasFröhlichBand GmbH

Kellersrain 12
71723 Großbottwar
Telefon 07148 9220-34
Telefax 07148 9220-36
info@das-froehlich-band.de
www.das-froehlich-band.de





Seit 40 Jahren Partner in der Automatisierungsindustrie



Denkfabrik



Direkte Auslieferung mittels firmeneigener Flotte oder Kurierdienst



Zusätzliche Produktionsfläche durch unsere neue Werkshalle



Große Erfahrung und exaktes Arbeiten führen zur hohen Präzision unserer Produkte



Zügige Fertigung und termingerechte Lieferung sind für uns selbstverständlich



Hohe Fertigungstiefe – auch dank eigener Laseranlage



Handwerkliche Arbeit steckt in jedem Förderband

Heute, da die Automatisierung längst ein fester Bestandteil in der Wertschöpfungskette ist, sind vor allem Lösungen gefordert, die von den Standards weit entfernt sind. Sie müssen maßgeschneidert sein und genau passen. Sie müssen auf engen Stellflächen Raum finden, Höhendifferenzen gekonnt überwinden und auch besondere Maßnahmen für den Transport gewährleisten.

Und weil wir uns ebenso wenig wie unsere Kunden mit Standardlösungen zufrieden geben, haben wir uns auf den Bau individueller Fördertechnik spezialisiert. Mit einer internen Fertigungstiefe von rund 90 Prozent, bereichsübergreifender Teamarbeit und langjährigem Know-how ist das für uns ein Leichtes.

www.3D-Band.de



www.transportgurt.de

www.das-froehlich-band.de

Dieses Miteinander, das gemeinsame Arbeiten an Lösungen, die die interne Logistik verbessern und Geschäftsprozesse optimieren, hat uns zu dem gemacht, was wir heute sind: Zu einem Partner, der durch seine Neugier immer dort innovative Lösungen realisiert, wo sie einfach die beste Lösung sind.



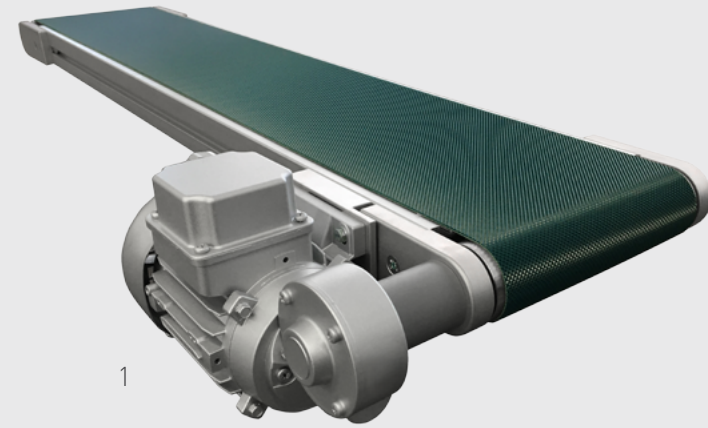
Fünf mal besser

Made in Germany: Wir entwickeln und produzieren ausschließlich in Deutschland, mit einer Fertigungstiefe von ca. 90%. **Individuell und maßgefertigt:** Unsere Förderbänder werden für jeden Anwendungsfall individuell geplant und für Ihre speziellen Bedürfnisse präzise gefertigt. **Sehr hohe Betriebssicherheit:** Die modulare Bauweise, die einfache und logische Konstruktion und die damit verbundene schnelle Austauschbarkeit von Bauteilen ergeben höchste Zuverlässigkeit.

Top Preis-/Leistungsverhältnis: Die Verbindung von ausgewählten Materialien, hoher Verarbeitungsqualität und unserer Modulbauweise machen unsere Produkte zu einer rentablen Investition. **Kompetent und innovativ:** Mit einem hohen Maß an Fachwissen, langjähriger Erfahrung und dem kontinuierlichen Streben nach Weiterentwicklung sind wir die Spezialisten für fortschrittliche Transportlösungen.



Standardförderbänder



Fördert gezielt leichte bis schwere Lasten.

Unsere Förderbänder werden auf eigenen Aluprofilen aufgebaut, welche sich durch Dickwandigkeit und Robustheit auszeichnen. Anhand unseres Baukastensystems können wir die Förderbänder in Länge, Breite und Form individuell anpassen. Förderbänder in Blechbauweise zeichnen sich durch geringe Baumaße aus.

Profilförderbänder:

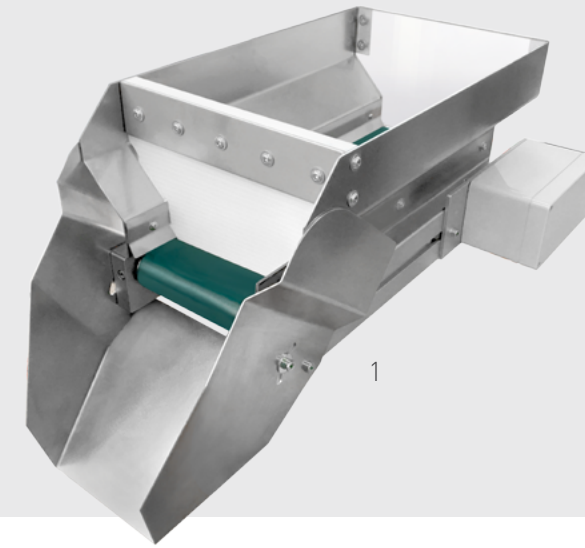
- (1) Profilförderband PFB 45
- (2) Profilförderband PFB 30
- (3) Trommelmotor-Förderband
- (4) Slimline SL
- (5) Z-Band
- (6) U-Band
- (7) L-Band

Blechbänder:

- (8) Blechband
- (9) Edelstahl-Blechband



Bunkersysteme



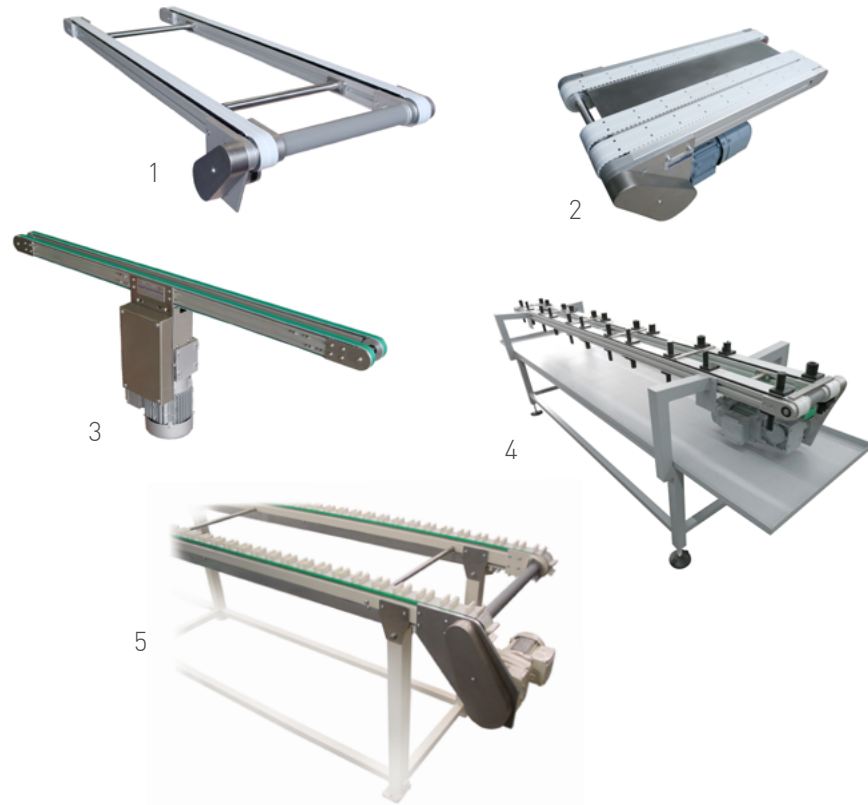
Speichervolumen von klein bis XXL. Zuführtechnik auf engstem Raum.

Einfüllhöhe, Bunkervolumen, Teilegeometrie sowie Ihre Platzverhältnisse fließen in die Auswahl des passenden Bunkersystems ein. Durch eine entsprechende Bauweise können von Kleinstteilen bis zu voluminösen Teilen eine optimale Materialversorgung für die nachfolgenden Maschinen bereit gestellt werden.

- (1) Bandbunker BB 40 (24 V)
- (2) Bandbunker BB 60 (400 V)
- (3) Schrägbunker
- (4) Rundtische
- (5) Förderkombinationen
- (6) Steilförderer mit Stahlplattenband
- (7) Schrägförderer
- (8) Steilförderer



Zahnriemenförderer



Variabilität für die Produktion. Fördert Werkstücke gezielt und exakt. Sonderlösungen für spezielle Anforderungen.

Zahnriemenförderer gewinnen in der Automatisierung immer mehr Bedeutung, da hierdurch eine taktgenaue Materialzuführung gewährleistet wird. Wir bieten verschiedenste Varianten an. Zahnriemenbreiten von 16-600 mm können realisiert werden.

- (1) Doppelspur-Zahnriemenförderer auf Basis PFB 45
- (2) Mehrspur-Zahnriemenförderer auf Basis PFB 60
- (3) Zahnriemenförderer auf Basis 40/20
- (4) PFB 45 mit Werkstückträgern
- (5) Sonderanfertigungen

Modulgliederbänder



Vielfältige Gurt Eigenschaften für eine Vielzahl von Anwendungen.

Anhand der vielfältigen Gurt Eigenschaften (offene bzw. geschlossene Oberfläche, fettbeständig, FDA-konform, verschleißarm, etc.) können eine Vielzahl von Anwendungen gelöst werden.

- (1) Geradgängiges Modulgliederband auf Rohrbasis
- (2) Kurvengängiges Modulgliederband
- (3) Geradgängiges Modulgliederband auf Profilbasis
- (4) Knick-Modulgliederband
- (5) Modulgliedergurt mit offener Oberfläche
- (6) Modulgliedergurt mit geschlossener Oberfläche

Kettenförderer



Ideal für den Transport von öl- oder emulsionshaltigen Werkstücken. Auch für schwere Lasten geeignet.

Kettenförderer werden oft für die Zu- bzw. Abführung von zylindrischen Teilen in die Bearbeitungsmaschine (Drehen/Schleifen) verwendet.

- (1) Kettenförderer als Prismenförderer
- (2) Kettenförderer verstellbar
- (3) Kettenförderer mit Duplexketten
- (4) Kettenförderer mit Werkzeugträgern
- (5) Becherkettenband
- (6) Kettenförderer als Muldenförderer

Rollenbahnen

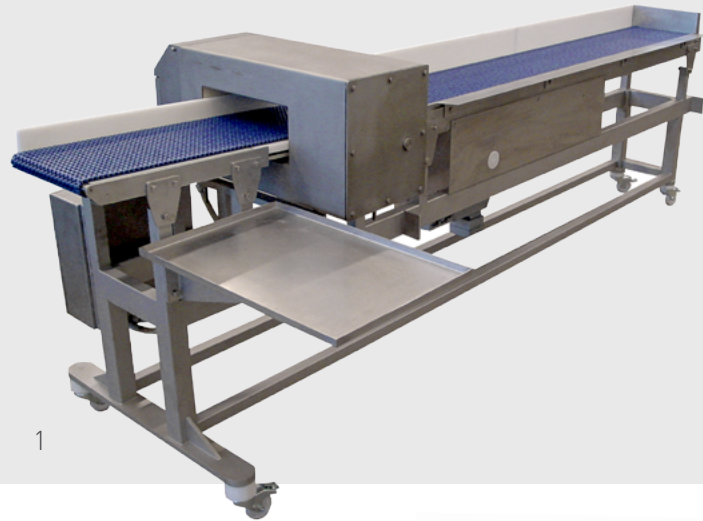


Rollenbahn als ideale Ergänzung für Ihre Produktion.

Geeignet zur Pufferung von Gütern, wie z. B. KLT's oder Kartons. Schwerkraft-Rollenbahnen als kostengünstige Alternative zu Förderbändern. Ausführung gerade oder in Kurvenform. Auch Kombinationen mit Bandtypen möglich.

- (1) Schwerkraft Rollenbahn
- (2) angetriebene Rollenbahn
- (3) Förderband-Rollenbahn-Kombination
- (4) Kleinst-Röllchenbahn
- (5) Zahnriemenförderer-Rollenbahn-Kombination
- (6) Kurvenrollenbahn

Förderbänder für den Maschinenbau



Passende Lösungen für alle Bereiche im Maschinenbau.

Förderbänder jeglicher Bauart und Ausführung können wir anhand unserer Modulbauweise für Ihre Anforderungen passend herstellen. Beigestellte/gewünschte Komponenten wie Servomotoren, Metallsuchgeräte, etc. können jederzeit integriert werden.

- (1) Modularband mit Metallsuchgerät
- (2) Rundriemenförderer
- (3) Förderband mit pneum. Abweiser
- (4) Kettenförderer mit Werkstückträgern
- (5) Entmagnetisierungsband
- (6) NIO-Band
- (7) Auslaufband
- (8) Muldenkettenförderer

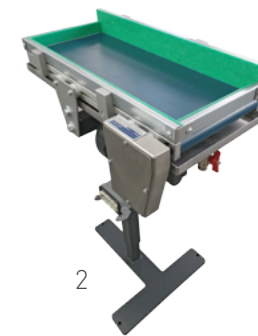


Förderbänder für die Drehindustrie

Fördert gezielt leichte Lasten. Die Multitalente beim Teiletransport.

Eine hohe Maschinenautonomie erreicht man elegant durch den Abtransport und Zwischenpufferung von Ihren Drehteilen auf Förderbändern von DFB. Ebenso werden gerne Rundtische zur Pufferung verwendet.

- (1) Austrageband PFB 30
- (2) Austrageband PFB 30
- (3) Austrageband PFB 60
- (4) Rundtisch
- (5) Kettenförderer mit verstellbarer Seitenführung und verstellbarem Prisma

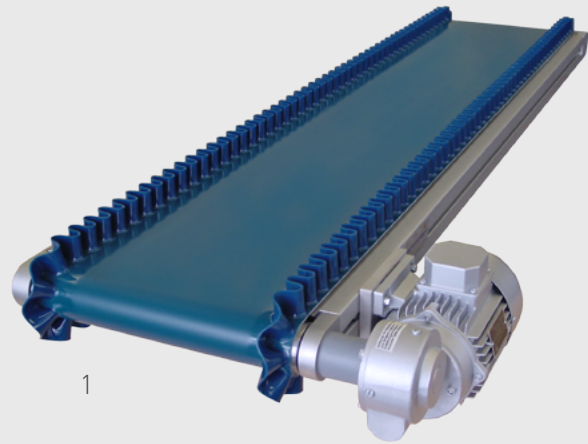


Förderbänder für die Stanz- und Umformtechnik

Rundum-Sorglos-Paket für Ihre Fertigung.

Von Gutteile-Bänder bis hin zur Stanzabfallentsorgung bieten wir das komplette Spektrum der Fördertechnik in der Stanz- und Umformtechnik an.

- (1) Stanzabfallband mit Wellkante
- (2) Stanzwerkzeug-Förderband
- (3) Gutteile-Profilband PFB 45
- (4) Gutteileband mit Teleskopauszug
- (5) Scharnierplattenband BFB 63
- (6) Scharnierplattenband PFB 90
- (7) Auslaufband
- (8) Stanzabfall-Förderband



Förderbänder für die Lebensmittelbranche

Aus Edelstahl, FDA konform, für besondere Reinheit.

Durch leichte Zugänglichkeit, offene Bauweise und Reinigungsmechanismen erfüllen unsere Förderbänder die hygienischen Ansprüche, die bei der Produktion von Lebensmitteln gefordert sind.

- (1) PFB 90-Z mit Wellkante
- (2) Blechförderband
- (3) Blechförderband mit Messerkante
- (4) Bandbunker mit 80 L
- (5) Trocknungsband mit Ventilatoren
- (6) Glattmantel-Getriebemotor
- (7) BFB 90 mit Wellkante
- (8) BFB 90-E mit Reinigungsvorrichtung



Förderbänder für die Pharmazie

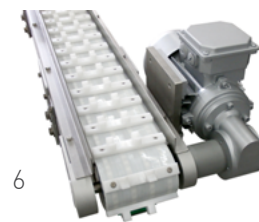
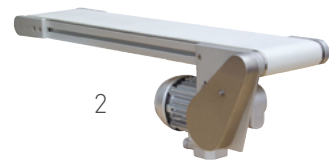
Förderbänder für die Verpackungsindustrie



Rundum-Sorglos-Paket für Ihre Fertigung.

Produktspeicher, Zuführbänder – die Bereitstellung der Bauteile in richtiger Dosierung zur richtigen Zeit garantiert Ihnen einen effektiven Fertigungsprozess.

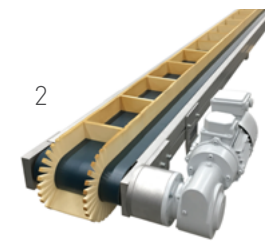
- (1) Blechförderband
- (2) Profilmförderband
- (3) Aseptic-Getriebemotor
- (4) Steilförderer, senkrechte Bauform
- (5) Stollenband
- (6) Zahnriemenförderer mit Werkstückträgern
- (7) Bandbunker



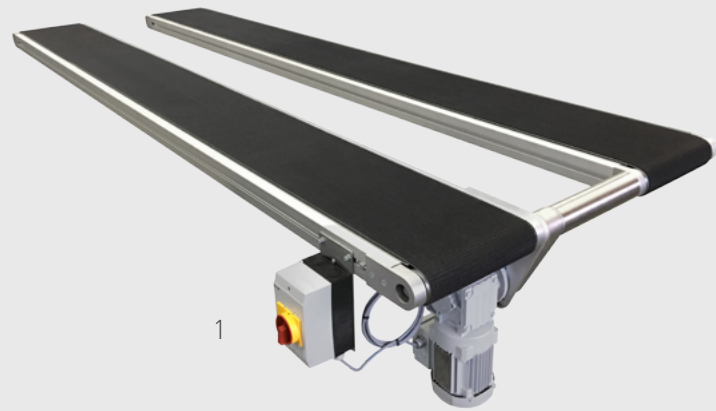
Vielfältige Anwendungen erfordern vielfältige Lösungen.

Ob um die Kurve, Sammelband, Kartonband, zum Überschieben oder gerade – die passende Lösung finden Sie bei uns.

- (1) Förderband-Rollenbahn-Kombination mit Abschiebeeinheit
- (2) Fächerband
- (3) Kistenwechselband mit Steuerung
- (4) Abtransportband in L- oder Z-Form
- (5) Rollenbahnkurve
- (6) Kartonband mit Schwerkraft-Rollenbahn



Sonderanfertigungen



1

Individuelle Anfertigung für besondere Ansprüche.

Für den Transport Ihrer Produkte mit individuellen Anforderungen an Produktbehandlung, Bauraum und Taktung stellen wir eine Vielzahl von unterschiedlichen Förderbändern bereit. Auch der Einbau von Zusatzgeräten ist jederzeit möglich.

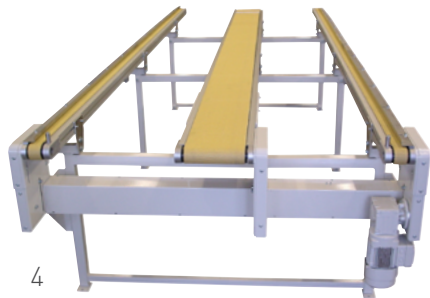
- (1) Doppelspur-Gurtband
- (2) Entmagnetisierungsband
- (3) Drahtgliederband
- (4) höhenverstellbares Mehrspurband
- (5) Schwenkband
- (6) Doppelspurband mit zentraler Verstellung
- (7) Modulgliederband mit Metallsuchgerät
- (8) V-Band



2



3



4



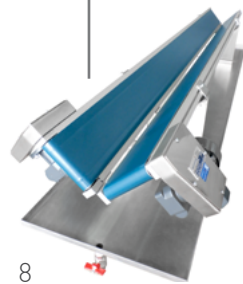
5



6



7

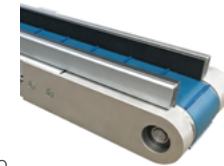


8



9

- (9) Blisterumlauf mit Abschiebezylinder
- (10) Förderband mit innenliegendem 24 V Getriebemotor
- (11) Förderband-Rollenbahn-Kombination mit Abschiebeeinheit
- (12) Rundriemen-Förderband
- (13) Teleskopförderband
- (14) Durchlichtband
- (15) Zahnkettenband
- (16) Gurtkurve



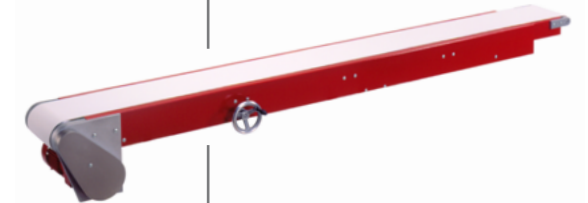
10



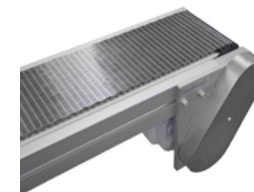
11



12



13



15



16



14

Anbaugeräte - elektrisch



Erweiterte Funktionalität durch integrierte Zusatzgeräte.

- (1) Ausschleußeinheit
- (2) Frequenzumrichter im Aufbaugeschäuse
- (3) Wendeschalter
- (4) Thyristorregler
- (5) Bandlaufüberwachung
- (6) Notaus- und Anforderungstaster
- (7) Füllstandsüberwachung, u. a. mit Ultraschall
- (8) Verriegelungsschalter
- (9) Motorschutzschalter
- (10) KLT-Stopper
- (11) Schlürfpumpe
- (12) Entmagnetisierungsgerät
- (13) Inkrementalgeber

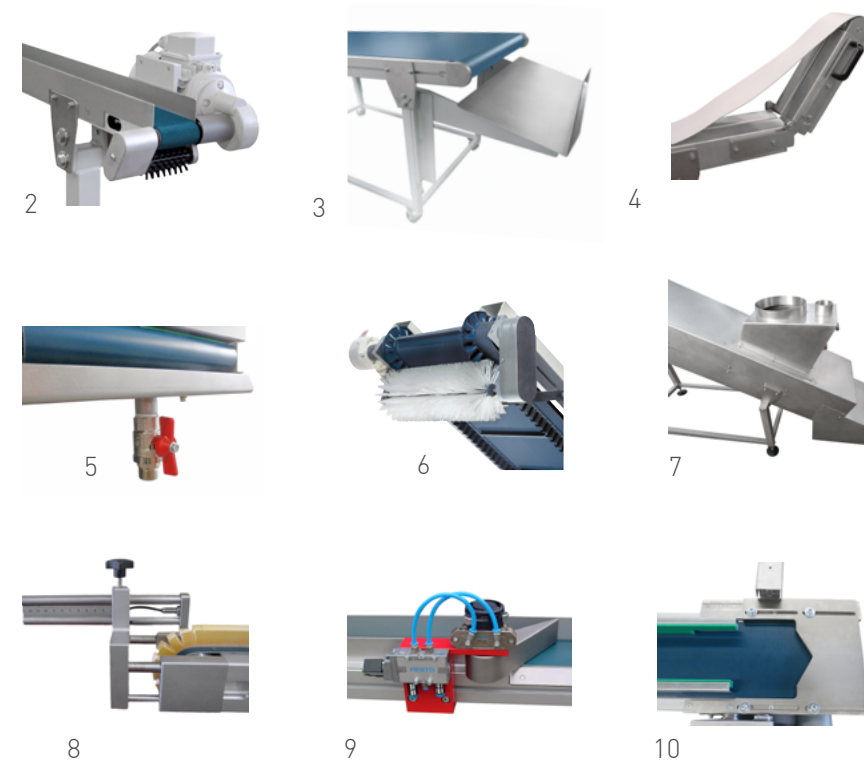


Anbaugeräte - mechanisch



Erweiterte Funktionalität durch integrierte Zusatzgeräte.

- (1) Stoppereinheit
- (2) rotierende Abstreifbürste
- (3) KLT-Ablage
- (4) Schnellspaneinrichtung
- (5) Ölwanne mit Ablasshahn
- (6) rotierende Abstreifbürste
- (7) Einfüllstutzen
- (8) verstellbarer Endanschlag
- (9) pneumatischer Abweiser
- (10) Stauleiste in Form eines verstellbaren Prismas



Aufbau



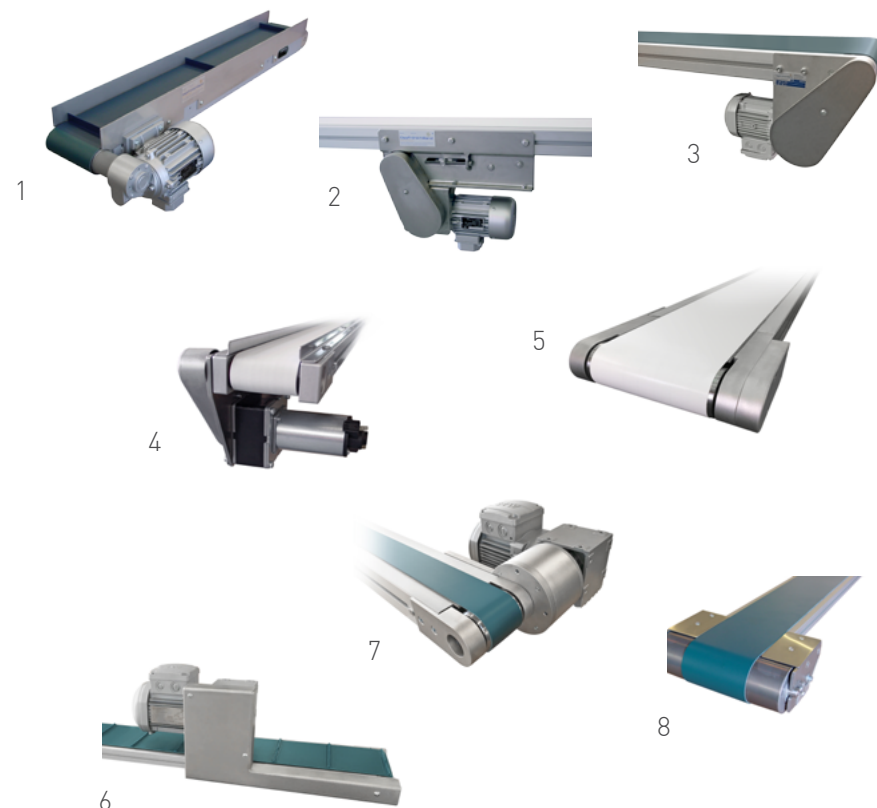
- (1) vollwandige, robuste Profile
- (2) Spannkopf
- (3) Lagerkopf
- (4) Messerkante
- (5) Schnellspaneinrichtung

Abstützung



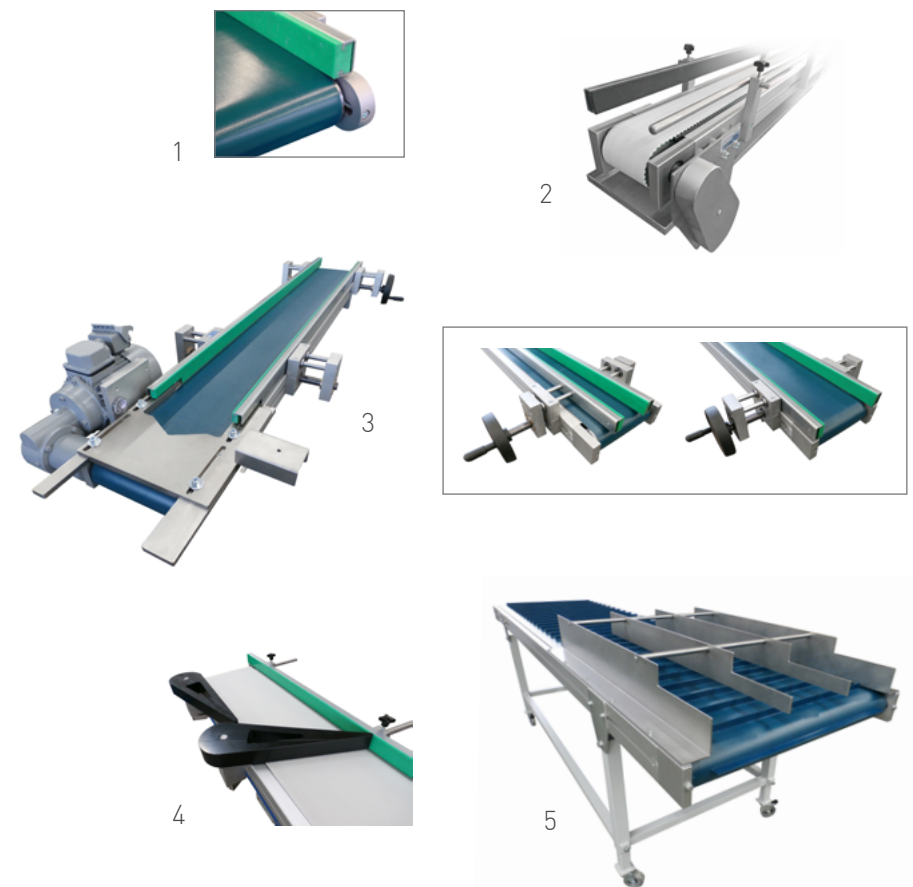
- (1) Nivellierelement an Grundplatte bzw. an Abstützfuß
- (2) Apparate-Rolle mit Feststeller
- (3) Stütze - teleskopierbar
- (4) Fußgestell mit Teleskopeinstecker
- (5) Fußgestell mit Rollen
- (6) Scherenhubtisch in Verbindung mit Teleskopschienen

Antrieb



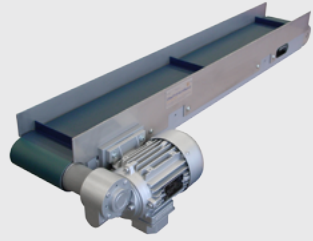
- (1) Kopfantrieb seitlich
- (2) Mittelantrieb
- (3) Kopfantrieb untenliegend
- (4) 24-Volt-Motor
- (5) innenliegender Motor 24 V
- (6) Kopfantrieb oben, zurückversetzt
- (7) Kopfantrieb seitlich
- (8) Trommelmotor

Seitenführung

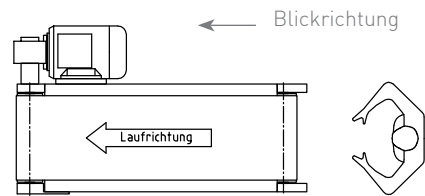


- (1) Seitenführung aus Kunststoff in C-Profil gefasst
- (2) verstellbare Seitenführung aus Kunststoff in C-Profil gefasst und/oder als VA-Rundmaterial
- (3) Seitenführung zentrisch verstellbar
- (4) pneumatische Abweiser
- (5) Mehrspur-Seitenführungssystem

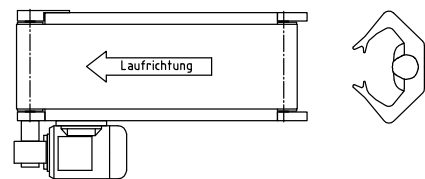
Kopfantrieb seitlich



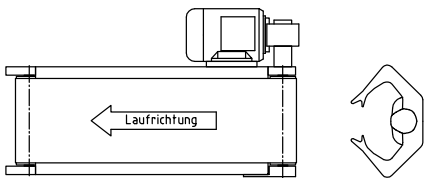
➤ rechts ziehend



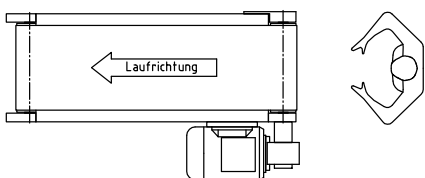
➤ links ziehend



➤ rechts schiebend



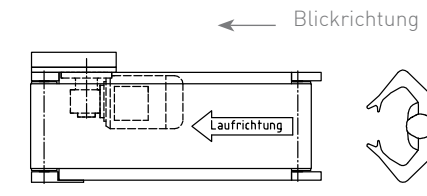
➤ links schiebend



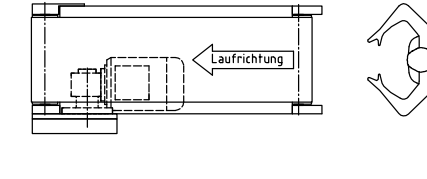
Kopfantrieb untenliegend



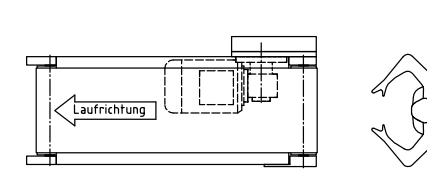
➤ rechts ziehend



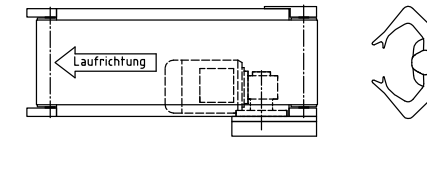
➤ links ziehend



➤ rechts schiebend



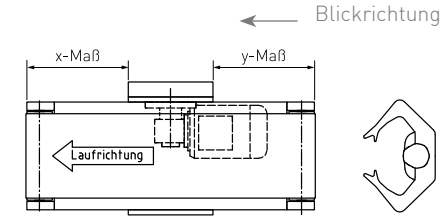
➤ links schiebend



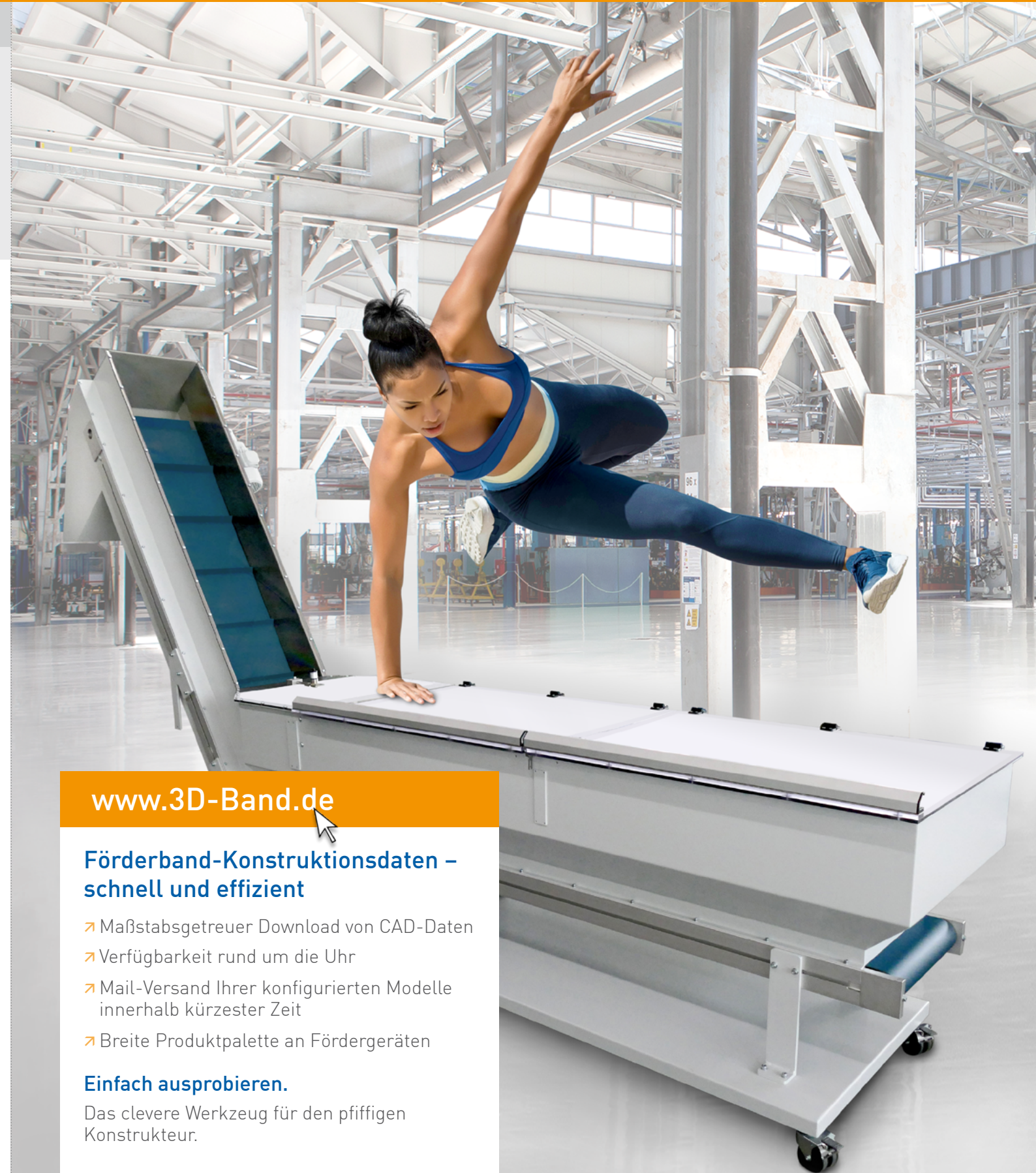
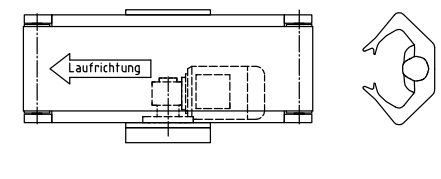
Mittelantrieb



➤ Übertrieb rechts



➤ Übertrieb links



www.3D-Band.de

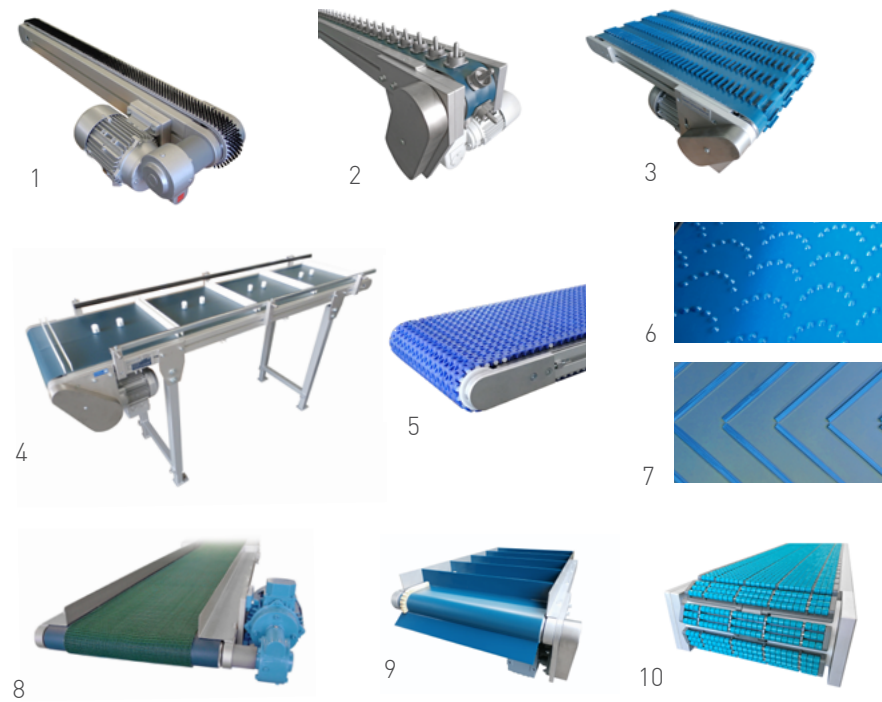
Förderband-Konstruktionsdaten – schnell und effizient

- Maßstabsgetreuer Download von CAD-Daten
- Verfügbarkeit rund um die Uhr
- Mail-Versand Ihrer konfigurierten Modelle innerhalb kürzester Zeit
- Breite Produktpalette an Fördergeräten

Einfach ausprobieren.

Das clevere Werkzeug für den pfiffigen Konstrukteur.

Gurt-Varianten



- (1) Bürstengurt
- (2) Gurt mit Werkstückträgern
- (3) Stollengurt
- (4) Gurt mit Stollen und Pins
- (5) Modulgliederband – Detail
- (6) genoppt, halbkreisförmig
- (7) V-Stollen
- (8) Antirutschbeschichtung
- (9) Fächergurt
- (10) Röllchengurt

Gurtmaterial



Materialien:

PU
PVC
Polyester
Polyamid
Silikon
Glasfaser
Nadelfilz

Eigenschaften:

temperaturbeständig
öl- und fettbeständig
staufähig
schnittfest
adhäsiv
antistatisch
FDA-konform

www.transportgurt.de

**Individuelle Gurte aus dem Online-Shop:
Schnell und versandkostenfrei!**

➤ Produktsuche

Mit der Produktsuche und unserem Produktkonfigurator finden Sie im Handumdrehen den perfekten Gurt für jeden beliebigen Anwendungsbereich.

➤ Einfache und schnelle Nachbestellung

Automatisch generierte Artikel- und Kommissionsnummern verkürzen den Bestellprozess.

➤ Made in Germany

Alle Gurte sind „Made in Germany“-Qualität zum besten Preis-Leistungs-Verhältnis.

➤ Besuchen Sie uns jederzeit.

Nehmen Sie sich 3 Minuten Zeit und klicken Sie auf der Startseite auf „Lola“ – Ihre persönliche Shop-Begleitung – und bestellen Sie mit wenigen Klicks Ihren individuell konfigurierten Gurt.

