

www.pohl.co.at

POHL



Tisch- und Barhockergestelle



Ein herzliches Dankeschön an unsere Kunden im In- und Ausland, die seit jeher auf die Qualität und den Variantenreichtum der POHL Tisch- und Barhockergestelle vertrauen.

Das Geheimnis unserer Vielfalt liegt in der Fertigung: Praxisorientiertes Design wird von motivierten Mitarbeitern in hochwertige Produkte von dauerhafter Qualität umgesetzt.

Durch die eigene Werkzeugbauabteilung und modernste Produktionstechnologien sind für uns Liefergarantie, Nachlieferungssicherheit und der bewährte Pohl-Transport-Service eine Selbstverständlichkeit.



Perfektion in Qualität & Design







Kreativität ohne Grenzen



8291
Stehtischgestelle
Seite 106



8280
Barhockergestelle
Seite 13



8030
Tischgestelle
Seite 56-58



8120
Tischgestelle
Seite 56-58



8150
Tischgestelle
Seite 56-58

450
Barhockergestelle
Zylindersäule glatt
Seite 6-7

191
Stehtischgestelle
Rundsäule
Seite 100-103

Finden Sie die Stilrichtung, die am besten zu Ihnen passt und planen Sie vom Barhocker-, Stehtisch- über Tischgestell bis hin zur Barrailing im einheitlichen Design.



510
Tischgestelle
Vierkantsäule
Seite 63-77



535
Tischgestelle
Zylindersäule gerillt
Seite 63-77

160
Tischgestelle
Kegelformsäule
Seite 63-77



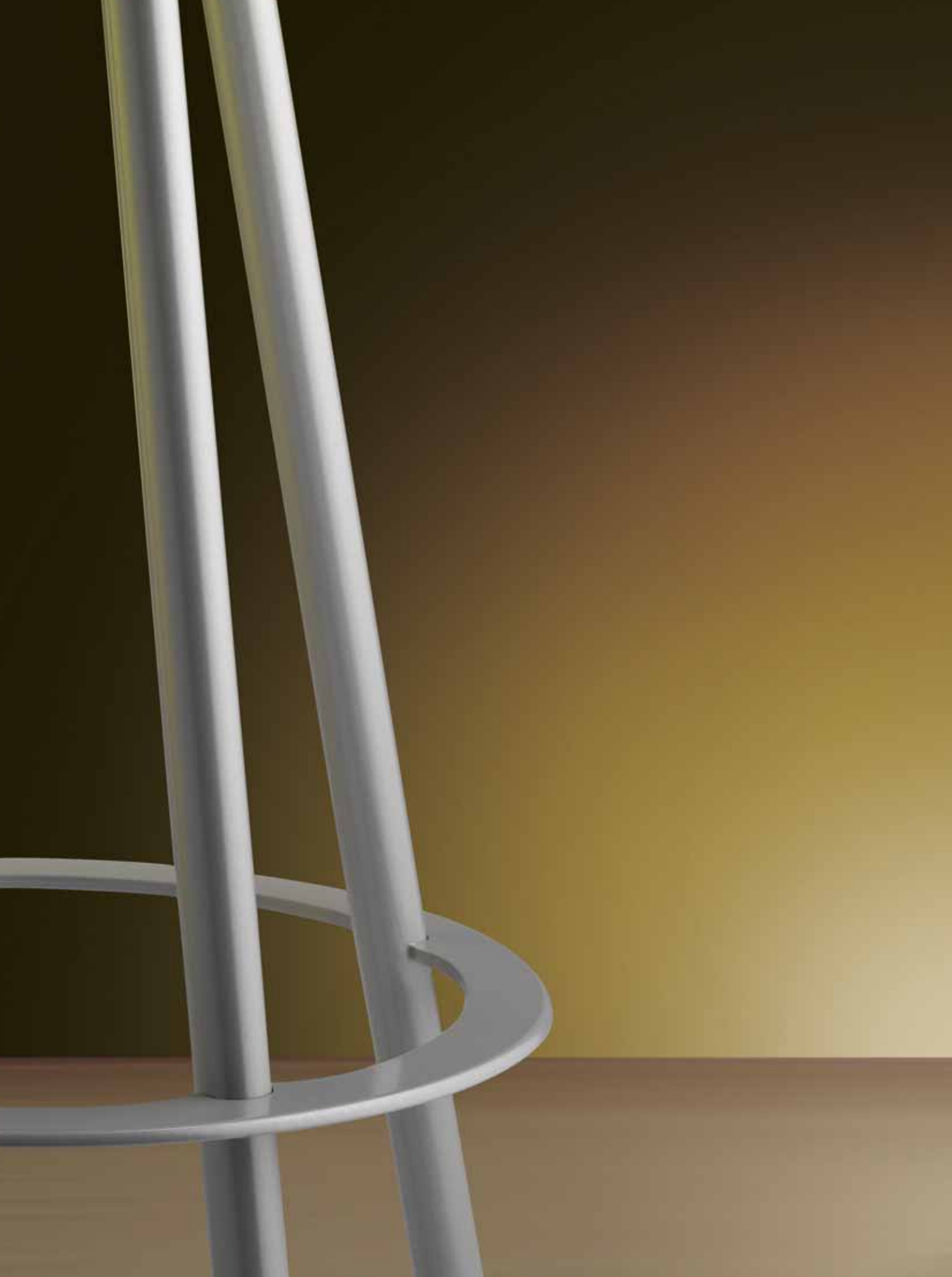
173
Tischgestelle
Konische Säule
Seite 63-77

Schnellsuchregister

Art. Nr.	Kat. Seite	Art. Nr.	Kat. Seite	Art. Nr.	Kat. Seite	Art. Nr.	Kat. Seite
Hocker - Barhockergestelle		Tischgestelle		TG-595	90	TG-1410	37
BG-0380	2	TG-110	46	TG-605	118	TG-1420	37
BG-0383	2	TG-120	46	TG-615	118	TG-1440	112
BG-0386	2	TG-130	46	TG-620	119	TG-1442	112
BG-405	4	TG-140	47	TG-625	119	TG-1450	112
BG-408	4	TG-155	50	TG-650	119	TG-1452	112
BG-410	4	TG-158	50	TG-655	119	TG-1560	120
BG-430	9	TG-159	50	TG-710	116	TG-1570	120
BG-440	7	TG-160	30/64	TG-715	116	TG-1590	120
BG-442	5	TG-162	30/63	TG-717	116	TG-2110	48
BG-445	13	TG-165	30/65	TG-718	116	TG-2120	48
BG-448	10	TG-170	31/72	TG-750	117	TG-2130	48
BG-450	6/26	TG-171	73	TG-755	117	TG-2150	48
BG-451	7/26	TG-173	30/66	TG-770	117	TG-2180	106
BG-452	11	TG-175	67	TG-805	114	TG-2190	108
BG-453	12	TG-176	107	TG-808	114	TG-2195	108
BG-455	12	TG-177	107	TG-810	114	TG-2196	108
BG-458	12	TG-178	107	TG-812	114	TG-2310	51
BG-460	8	TG-180	100	TG-815	115	TG-2320	51
BG-461	9	TG-181	28/104	TG-817	115	TG-2410	49
BG-462	10	TG-185	101	TG-820	115	TG-2420	49
BG-469	13	TG-186	101	TG-830	118	TG-2430	49
BG-470	11/27	TG-190	102	TG-1025	121	TG-2450	49
BG-472	5	TG-191	28/104	TG-1110	40	TG-2620	51
BG-480	11	TG-192	105	TG-1114	38	TG-2650	51
BG-482	5	TG-193	105	TG-1116	38	TG-3160	59
BG-483	13	TG-195	103	TG-1118	38	TG-3162	59
BG-486	15	TG-196	103	TG-1120	39	TG-3165	59
BG-487	15	TG-200	78	TG-1123	39	TG-3170	61
BG-488	11	TG-205	79	TG-1124	39	TG-3173	60
BG-491	15	TG-210	80	TG-1132	38	TG-3500	60
BG-492	15	TG-215	81	TG-1135	39	TG-3510	60
BG-494	16	TG-230	82	TG-1140	110	TG-3528	61
BG-495	16	TG-250	83	TG-1141	110	TG-3530	61
BG-496	17	TG-255	84	TG-1142	110	TG-4105	62
BG-497	17/27	TG-260	85	TG-1143	110	TG-4120	62
BG-498	17/27	TG-265	86	TG-1150	111	TG-4150	105
BG-1170	14	TG-280	87	TG-1151	111	TG-4191	105
BG-1470	14	TG-285	88	TG-1180	111	TG-4210	52
BG-1480	14	TG-305	91	TG-1200	40	TG-4230	52
BG-1485	12	TG-310	92	TG-1218	36	TG-4260	52
BG-4180	10	TG-315	93	TG-1225	36	TG-5110	29/47
BG-8280	13/26	TG-330	94	TG-1232	36	TG-5120	29/47
		TG-335	95	TG-1238	36	TG-5130	29/47
Zubehör		TG-340	96	TG-1240	109	TG-8010	32/56
TG-908	115	TG-500	68	TG-1242	109	TG-8020	32/56
TG-930	3	TG-510	31/69	TG-1250	109	TG-8030	32/57
TG-933	3	TG-513	71	TG-1280	109	TG-8050	32/57
TG-934	3	TG-515	70	TG-1320	42	TG-8120	33/58
TG-935	3	TG-528	74	TG-1330	42	TG-8150	33/58
		TG-530	31/75	TG-1340	42	TG-8181	28/104
Barrailing		TG-535	76	TG-1350	42	TG-8291	28/104
ø 038 mm	20/21	TG-536	77	TG-1360	41		
ø 51 mm	22/23	TG-560	53	TG-1362	41		
		TG-570	53	TG-1365	41		
Tischplatten		TG-580	89	TG-1370	40		
TG-1610	43	TG-585	89	TG-1372	40		
TG-1620-1660	43	TG-590	90	TG-1405	37		

Inhaltsübersicht

2–17	Hockersitze, Rückstellautomaten, Hocker- und Barhockergestelle
20–23	Barrailing (Hand- und Fußstangen)
26–33	Edelstahl Tisch- und Barhockergestelle, Stehtischgestelle
38–43	Guss-Tischgestelle, Tischplatten
46–53	Pilzfuss- und Säulentischgestelle
56–96	Plattentischgestelle, Fußkreuz- Tischgestelle
100–112	Stehtischgestelle
114–121	Klapptisch- und höhenverstellbare Tischgestelle, Garderobeartikel







0380



0383



0386

0380	Sitz-Durchmesser 330 x 45 mm Buche massiv			
	Buche roh			
	0380-11			
Gewicht: ca. 2,5 kg				
0383	Sitz-Fläche 340 x 340 mm Buche massiv			
	Buche roh			
	0383-02			
Gewicht: ca. 2,5 kg				
0386	Sitz-Durchmesser 330 x 85 mm Skai-Bezug			
	schwarz			
	0386-02			
Gewicht: ca. 2,5 kg				



930 / 935



933



934

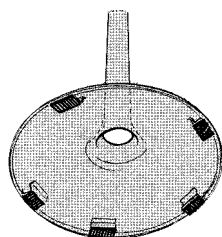
930/35	Drehmechanik 170 x 170 x 27 mm			
	mit Rückholfeder drehbar li/re je 90°	ohne Rückholfeder drehbar 360°		
	930	935		
933	Drehmechanik 170 x 170 x 27 mm, Lehnbügel 300 x 60 x 6 mm mit Rückholfeder, links + rechts je 90° drehbar			
	schwarz			
	933			
934	Drehmechanik 170 x 170 x 27 mm, Lehnbügel 320 x 110 x 18 mm mit Rückholfeder, links + rechts je 90° drehbar			
	Lehnbügel verchromt	Lehnbügel vergoldet		
	934-06	934-10		



405



410



911

GLEITER IM PILZFUSS

Bei freistehenden Hockern auf Fliesen oder Steinböden empfehlen wir diese Sonderausführung
Bestell-Nr. 911



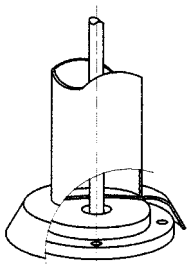
408

Sonderbeschichtung nach RAL-Angabe

405	Pilzfuß 390 mm Ø Höhe 400 mm, Anschrauberteil 240 mm Ø			
	schwarz beschichtet	verchromt	vergoldet	
Stahlsäule, 48 mm Ø				
schwarz beschichtet	405-02			
verchromt		405-06		
vergoldet			405-10	
Gewicht: ca. 4,2 kg	Für Fliesenböden empfehlen wir die Sonderausführung Gleiter im Pilzfuß Nr. 911			
408	Bodenplatte 390 Ø x 5 mm, mit Filzauflagen Höhe 400 mm, Anschrauberteil 240 mm Ø			
	schwarz beschichtet	verchromt	vergoldet	
Stahlsäulen, 32 mm Ø				
schwarz beschichtet	408-02			
verchromt	408-0206	408-06		
vergoldet	408-0210		408-10	
Gewicht: ca. 9 kg				
410	Bodenplatte 390 Ø x 5 mm, mit Filzauflagen Höhe 400 mm, Anschrauberteil 240 mm Ø			
	schwarz beschichtet	weiß Aluminium beschichtet	verchromt	vergoldet
Stahlsäule, 48 mm Ø				
schwarz beschichtet	410-02			
weiß Aluminium beschichtet		410-57		
verchromt			410-06	
vergoldet				410-10
Gewicht: ca. 8 kg				



442



unsichtbare
Bodenbefestigung



472



482

Sonderbeschichtung nach RAL-Angabe

442	Bodenplatte 155 mm Ø, mit 4 Bohrungen für Bodenbefestigung, Höhe 750 mm, Anschrauberteil 240 mm Ø			
	schwarz beschichtet	verchromt	vergoldet	Edelstahl matt geschliffen
Stahlsäule, 76 mm Ø	442-02	442-06	442-10	442-99
Gewicht: ca. 8 kg				
472	Bodenplatte 155 mm Ø, mit 4 Bohrungen für Bodenbefestigung, Höhe 750 mm, Anschrauberteil 240 mm Ø, Fußring 340 mm Ø			
	schwarz beschichtet	verchromt	vergoldet	Edelstahl matt geschliffen
Stahlsäule, 76 mm Ø				
schwarz beschichtet	472-02			
verchromt		472-06		
vergoldet			472-10	
Edelstahl matt geschliffen				472-99
Gewicht: ca. 10 kg				
482	Bodenplatte 890 x 390 mm, mit Anschraubblöchern Höhe 750 mm, Anschrauberteil 240 mm Ø, Fußstütze 890 x 230 mm			
	schwarz beschichtet			
Stahlsäule, 76 mm Ø, schwarz				
nur Fußstütze verchromt	482-0206			
nur Fußstütze vergoldet	482-0210			
Gewicht: ca. 29 kg				



450



450
ZYLINDERSÄULE
GLATT



450
ZYLINDERSÄULE
GERILLT



450
EDELSTAHL

Sonderbeschichtung nach RAL-Angabe

450	Bodenplatte 390 Ø x 5 mm, mit Filzauflagen Höhe 750 mm, Anschrauboberteil 240 mm Ø, Fußring 340 x 25 mm Ø				
	schwarz beschichtet	weiß Aluminium beschichtet	verchromt	vergoldet	Edelstahl matt geschliffen
Fußring verchromt, Säule schwarz	450-0206				
Fußring vergoldet, Säule schwarz	450-0210				
Stahlsäule, 76 mm Ø					
schwarz beschichtet	450-02				
weiß Aluminium beschichtet		450-57			
verchromt			450-06		
vergoldet				450-10	
Edelstahl matt geschliffen					450-99
Gewicht: ca. 13 kg					
Holzsäulenverkleidung					
Zylindersäule glatt, Buche roh	450-0216	450-5716	450-0616	450-1016	
Zylindersäule gerillt, Buche roh	450-0217	450-5717	450-0617	450-1017	
Gewicht: ca. 15 kg					



440



451
KEGELFORM-SÄULE



451-0206



451
ZYLINDERSÄULE
GERILLT

Sonderbeschichtung nach RAL-Angabe

440	Bodenplatte 390 Ø x 5 mm, mit Filzauflagen Höhe 750 mm, Anschrauboberteil 240 mm Ø				
	schwarz beschichtet	weiß Aluminium beschichtet	verchromt	vergoldet	
Stahlsäule, 76 mm Ø					
schwarz beschichtet	440-02				
weiß Aluminium beschichtet		440-57			
verchromt			440-06		
vergoldet				440-10	
Gewicht: ca. 9,40 kg					
451	Bodenplatte 390 Ø x 5 mm, mit Filzauflagen Höhe 750 mm, Anschrauboberteil 240 mm Ø, Fußring 340 x 25 mm Ø				
	schwarz beschichtet	weiß Aluminium beschichtet	verchromt	vergoldet	Edelstahl matt geschliffen
Fußring verchromt, Säule schwarz	451-0206				
Fußring vergoldet, Säule schwarz	451-0210				
Stahlsäule, 76 mm Ø					
schwarz beschichtet	451-02				
weiß Aluminium beschichtet		451-57			
verchromt			451-06		
vergoldet				451-10	
Edelstahl matt geschliffen					451-99
Gewicht: ca. 13 kg					
Holzsäulenverkleidung					
Zylindersäule gerillt, Buche roh	451-0217	451-5717	451-0617	451-1017	451-9917
Kegelform-Säule, Buche roh	451-0218	451-5718	451-0618	451-1018	451-9918
Gewicht: ca. 15 kg					



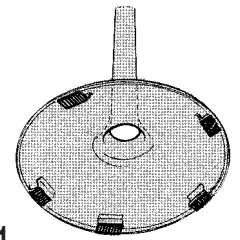
460
RUNDSÄULE



460



460
KONISCHE
SÄULE



911
GLEITER IM PILZFUSS
Bei freistehenden Hockern auf
Fliesen oder Steinböden
empfehlen wir diese
Sonderausführung
Bestell-Nr. 911

Sonderbeschichtung nach RAL-Angabe

460	Pilzfuß 390 Ø Höhe 750 mm, Anschrauberteil 240 mm Ø, Fußring 320 x 20 mm Ø			
	schwarz beschichtet	weiß Aluminium beschichtet	verchromt	vergoldet
Fußring verchromt, Säule schwarz	460-0206			
Fußring vergoldet, Säule schwarz	460-0210			
Stahlsäule, 48 mm Ø				
schwarz beschichtet	460-02			
weiß Aluminium beschichtet		460-57		
verchromt			460-06	
vergoldet				460-10
Gewicht: ca. 9,5 kg				
Holzsäulenverkleidung				
Rundsäule, Buche roh	460-0211	460-5711	460-0611	460-1011
Konische Säule, Buche roh	460-0215	460-5715	460-0615	460-1015
Gewicht: ca. 13 kg	Für Fliesenböden empfehlen wir die Sonderausführung Gleiter im Pilzfuß Nr. 911			



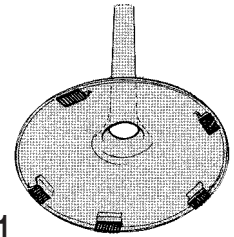
430



461
KEGELFORM-
SÄULE



461-0210



911
GLEITER IM PILZFUSS
Bei freistehenden Hockern auf
Fliesen oder Steinböden
empfehlen wir diese
Sonderausführung
Bestell-Nr. 911

Sonderbeschichtung nach RAL-Angabe

430	Pilzfuß 390 mm Ø Höhe 750 mm, Anschrauberteil 240 mm Ø			
	schwarz beschichtet	verchromt	vergoldet	
Stahlsäule, 48 mm Ø				
schwarz beschichtet	430-02			
verchromt		430-06		
vergoldet			430-10	
Gewicht: ca. 6 kg	Für Fliesenböden empfehlen wir die Sonderausführung Gleiter im Pilzfuß Nr. 911			
461	Pilzfuß 390 mm Ø Höhe 750 mm, Anschrauberteil 240 mm Ø, Fußring 320 x 20 mm Ø			
	schwarz beschichtet	verchromt	vergoldet	
Fußring verchromt, Säule schwarz	461-0206			
Fußring vergoldet, Säule schwarz	461-0210			
Stahlsäule, 48 mm Ø				
schwarz beschichtet	461-02			
verchromt		461-06		
vergoldet			461-10	
Gewicht: ca. 9,5 kg				
Holzsäulenverkleidung				
Kegelform-Säule, Buche roh	461-0218	461-0618	461-1018	
Gewicht: ca. 13 kg	Für Fliesenböden empfehlen wir die Sonderausführung Gleiter im Pilzfuß Nr. 911			



448



462



462
KEGELFORM-
SÄULE



4180

Sonderbeschichtung nach RAL-Angabe

448	Fußkreuz 550 x 550 mm, mit Filzauflagen Höhe 750 mm, Anschrauberteil 240 mm Ø, Fußring 340 x 25 mm Ø			
	Buche roh			
	Fußring schwarz beschichtet	448-1502		
	Fußring verchromt	448-1506		
	Fußring vergoldet	448-1510		
Gewicht: ca. 8 kg				
462	Pilzfuß 450 mm Ø, mit Kunststoffgleitern Höhe 750 mm, Anschrauberteil 240 mm Ø, Fußring 340 x 25 mm Ø			
	verchromt	vergoldet		
	Stahlsäule, 76 mm Ø			
	verchromt	462-06		
	vergoldet		462-10	
Gewicht: ca. 11 kg				
Holzsäulenverkleidung				
Kegelform-Säule, Buche roh	462-0618	462-1018		
Gewicht: ca. 11 kg				
4180	Bodenplatte 410 mm Ø, mit Filzauflagen Höhe 750 mm, Anschrauberteil 245 mm Ø, Fußring 340 x 25 mm Ø			
	schwarz beschichtet	weiß Aluminium beschichtet	verchromt	vergoldet
	Kegelform-Säule, Buche roh	4180-0218	4180-5718	4180-0618
Gewicht: ca. 16 kg				



452



470



480



488

Sonderbeschichtung nach RAL-Angabe

452	Bodenplatte 370 mm Ø, mit Kunststoffgleitern Höhe 750 mm, Anschrauboberteil 240 mm Ø, Fußring 345 mm Ø			
	schwarz beschichtet			
Stahlsäule 80 mm Ø, schwarz				
Fußring schwarz		452-02		
Fußring verchromt		452-0206		
Fußring vergoldet		452-0210		
Gewicht: ca. 12 kg				
470	Bodenplatte 390 mm Ø, mit Kunststoffgleitern Höhe 750 mm, Anschrauboberteil 240 mm Ø, Fußring 345 mm Ø			
	schwarz beschichtet	weiß Aluminium beschichtet	Edelstahl matt geschliffen	
Stahlsäule 76 mm Ø		470-02	470-57	470-99
Gewicht ca. 123 kg				
480	Bodenplatte 390 mm Ø mm Höhe 750 mm, Anschrauboberteil 240 mm Ø, Fußring 320 x 20 mm Ø			
	verchromt	vergoldet		
Stahlsäule , 48 mm Ø				
verchromt		0480-06		
vergoldet			0480-10	
Gewicht ca. 11 kg				
Für Fliesenböden empfehlen wir die Sonderausführung Gleiter im Pilzfuß Nr. 911				
488	Bodenplatte 450 x 450 mm, mit Filzauflagen Höhe 750 mm, Anschrauboberteil 240 mm Ø, Fußstütze 350 x 180 mm			
	weiß Aluminium beschichtet	Sonderfarbe RAL-beschichtet		
		488-57	488-S0	
Gewicht: ca. 27,5 kg				



453



455



458



1485

Sonderbeschichtung nach RAL-Angabe

453	Bodenplatte	390 mm Ø, mit Filzauflagen Höhe 750 mm, Anschrauberteil 245 mm Ø, Fußring 340 x 25 mm Ø		
	verchromt weiß beschichtet			
Stahlsäulen, 40 mm Ø				
Fußring verchromt	453-0106			
Gewicht: ca. 14 kg				
455	Bodenplatte	390 mm Ø x 5 mm, mit Filzauflagen Höhe 750 mm, Anschrauberteil 240 mm Ø, Fußring 320 x 20 mm Ø		
	schwarz beschichtet	verchromt	vergoldet	
Säulen und Fußring verchromt	455-0206			
Säulen und Fußring vergoldet	455-0210			
Stahlsäulen, 32 mm Ø				
schwarz beschichtet	455-02			
verchromt		455-06		
vergoldet			455-10	
Gewicht ca. 12 kg				
458	Bodenplatte	390 mm Ø, mit Filzauflagen Höhe 750 mm, Anschrauberteil 240 mm Ø, Fußring 340 x 25 mm Ø		
	verchromt schwarz beschichtet	vergoldet schwarz beschichtet	verchromt	vergoldet
Stahlsäulen, 40 mm Ø				
verchromt	458-0206		458-06	
vergoldet		458-0210		458-10
Gewicht: ca. 17 kg				
1485	Bodenplatte	390 Ø mm ohne Sitz Höhe 750 mm, Anschrauberteil 240 mm Ø, Fußring 345 mm Ø		
	schwarz beschichtet			
Säulen 50/8 mm, Fußring verchromt	1485-0206			
Säulen 50/8 mm, Fußring vergoldet	1485-0210			
Gewicht: ca. 15 kg				



445



469



483



8280

Sonderbeschichtung nach RAL-Angabe

445	Bodenplatte 390 mm Ø, mit Filzauflagen Höhe 750 mm, Anschrauboberteil 240 mm Ø, Fußring 340 x 25 mm Ø			
	verchromt schwarz beschichtet	vergoldet schwarz beschichtet	verchromt	vergoldet
Stahlsäule, 76 mm Ø				
verchromt	445-0206		445-06	
vergoldet		445-0210		445-10
Gewicht: ca. 15 kg				
469	Bodenplatte 390 Ø x 5 mm, mit Filzauflagen Höhe 750 mm, Anschrauboberteil 245 mm Ø, Fußring 345 mm Ø			
	schwarz beschichtet	weiß Aluminium beschichtet		
Stahlsäule, 76 mm Ø	469-02	469-57		
Gewicht: ca. 11 kg				
483	Bodenplatte 390 Ø x 5 mm, mit Filzauflagen Höhe 750 mm, Anschrauboberteil 240 mm Ø, Fußstütze 360 mm Ø			
	schwarz beschichtet			
Säule, 76 mm Ø, Fußstütze verzinkt	483-0257			
Gewicht: ca. 12,5 kg				
8280	Bodenplatte 390 mm Ø, mit Filzauflagen Höhe 750 mm, Anschrauboberteil 240 mm Ø, Fußring 350 mm Ø			
	schwarz beschichtet	Dekorhaube verchromt	Dekorhaube vergoldet	Dekorhaube Edelstahl matt geschliffen
Fußring verchromt	8280-0206			
Fußring vergoldet	8280-0210			
Fußring Edelstahl matt geschliffen	8280-0299			
Stahlsäule, 76 mm Ø				
verchromt		8280-06		
vergoldet			8280-10	
Edelstahl matt geschliffen				8280-99
Gewicht: ca. 14,5 kg				



1170



1470



1480-00

Sonderbeschichtung nach RAL-Angabe

1170	Gußbodenplatte 360 mm Ø, Höhe 750 mm Anschrauboberteil 240 mm Ø, Fußring 340 x 25 mm Ø			
	schwarz beschichtet ohne Dekorscheibe	schwarz beschichtet Fußring/Scheibe verchromt	schwarz beschichtet Fußring/Scheibe vergoldet	
Stahlsäule, 76 mm Ø, schwarz	1170-02	1170-0206	1170-0210	
Gewicht: ca. 14 kg				
1470	Gußbodenplatte 380 mm Ø, Höhe 750 mm Anschrauboberteil 240 mm Ø, Fußring 345 mm Ø			
	schwarz beschichtet Fußring schwarz	schwarz beschichtet Fußring verchromt	schwarz beschichtet Fußring vergoldet	
Stahlsäule, 80 mm Ø, schwarz	1470-02	1470-0206	1470-0210	
Gewicht: ca. 15 kg				
1480-00	Gußbodenplatte 460 mm Ø, Höhe 750 mm Anschrauboberteil 240 mm Ø, Fußring 340 x 25 mm Ø			
	schwarz beschichtet			
Stahlsäule, 76 mm Ø, schwarz	1480-00-02			
Gewicht: ca. 20 kg				



486



487



491



492

Sonderbeschichtung nach RAL-Angabe

486	Bodenplatte 390 mm Ø, mit Filzauflagen ohne Sitz Höhe 750 mm, Anschrauboberteil 240 mm Ø, Fußstütze 305 mm			
	schwarz beschichtet			
	Säule 48 mm Ø, Fußstütze verchromt	486-0206		
	Säule 48 mm Ø, Fußstütze vergoldet	486-0210		
Gewicht: ca. 13 kg				
487	Bodenplatte 380 mm Ø, mit Filzauflagen Höhe 750 mm, Anschrauboberteil 225 x 120 mm, Fußstütze 370 mm			
	schwarz beschichtet	silber Aluminium beschichtet		
	Säule 40 mm Ø	487-02	487-57	
	Gewicht: ca. 11 kg			
491	Bodenplatte 390 mm Ø, mit Filzauflagen Höhe 750 mm, Anschrauboberteil 240 mm Ø, Fußstütze 370 x 32 mm Ø			
	schwarz beschichtet	schwarz beschichtet	weiß Aluminium beschichtet	
	Säule, 40 mm Ø			
	schwarz beschichtet	491-02		
	weiß Aluminium beschichtet		491-57	
	Fußstütze und Säule verchromt	491-0206		
	Fußstütze und Säule vergoldet		491-0210	
Gewicht: ca. 12 kg				
492	Bodenplatte 450 x 450 mm, mit Filzauflagen Höhe 750 mm, Anschrauboberteil 240 mm Ø			
	schwarz beschichtet	schwarz beschichtet		
	Stahlsäule, 40 mm Ø			
	weiß Aluminium beschichtet	492-0257		
beschichtet nach RAL-Angabe		492-0250		
Gewicht: ca. 16 kg				



494



495

494	Fuß-Grundfläche 350 x 350 mm, mit Kunststoffgleitern Höhe 770 mm, mit Sitz aus Polyurethan durchgefärbt					
	Sitz weiß	Sitz anthrazit	Sitz mintgrün	Sitz orange	Sitz blau	Sitz gelb
Stahlrohre weiß Aluminium beschichtet Gewicht: ca. 5,5 kg	494-5701	494-5702	494-5763	494-5765	494-5767	494-5769
495	Fußkreuz 400 x 400 mm (diagonal), PVC-Verstellgleiter Höhe 750 mm, Anschrauboberteil 240 mm Ø, Fußring 340 x 25 mm Ø					
	weiß Aluminium beschichtet	technisch verchromt				
Stahlrohre, 28 mm Ø Gewicht: ca. 7 kg	495-57	495-06				



496



497

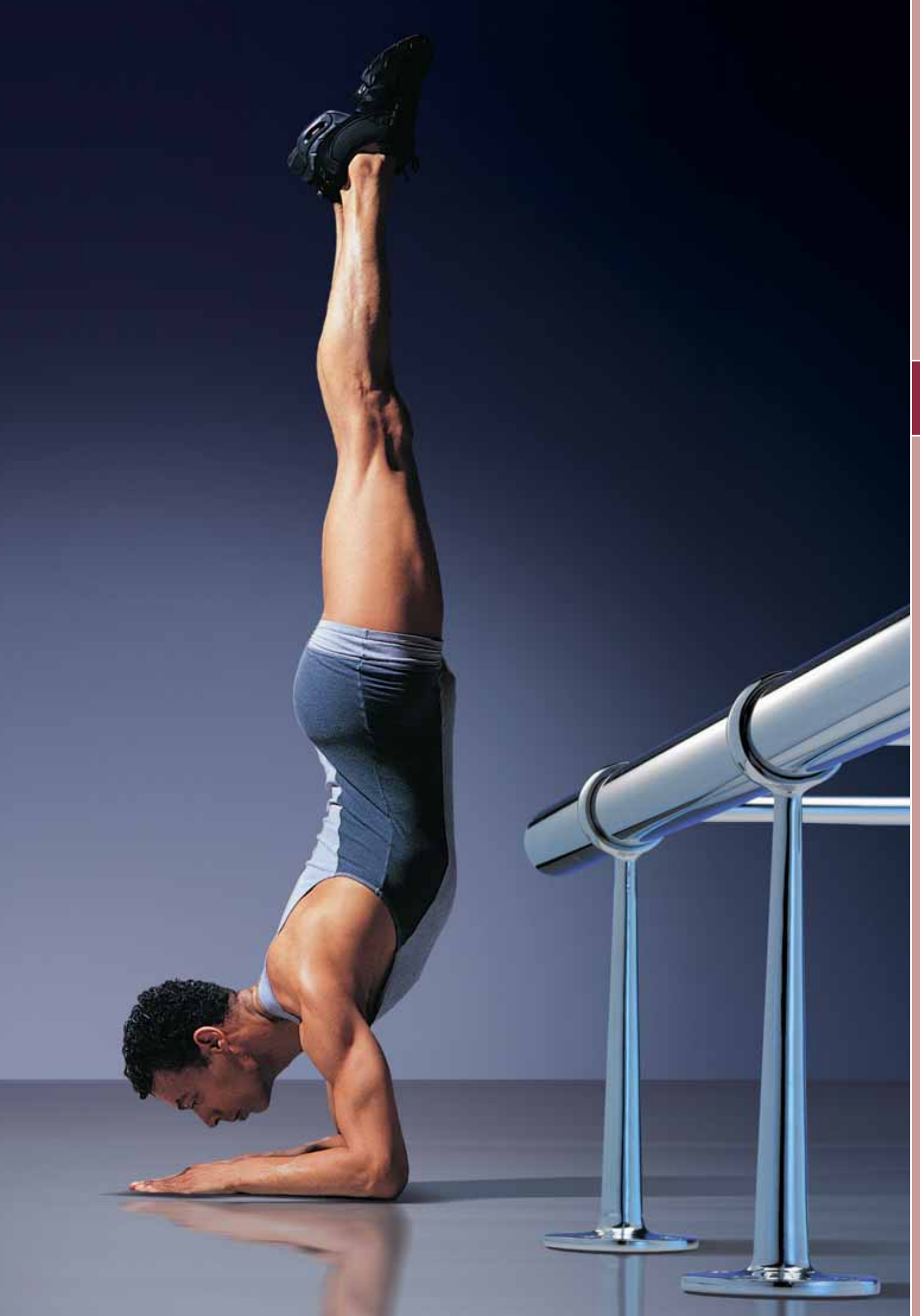


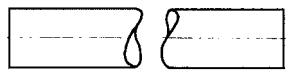
498

Sonderbeschichtung nach RAL-Angabe

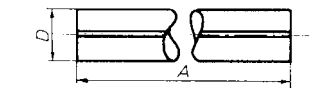
496	Fuß-Grundfläche	310 x 310 mm, mit Kunststoffgleitern Höhe 750 mm, Anschrauboberteil 245 mm Ø, Fußring 360 mm		ohne Sitz
	weiß Aluminium beschichtet			
Stahlrohre 25 mm Ø	496-57			
Gewicht: ca. 5,5 kg				
497	Fuß-Grundfläche	320 x 320 mm, mit Kunststoffgleitern Höhe 750 mm, Anschrauboberteil 245 mm Ø, Fußring 335 mm		ohne Sitz
	Edelstahl matt geschliffen			
Stahlrohre 25 mm Ø	497-99			
Gewicht: ca. 5,0 kg				
498	Fuß-Grundfläche	330 x 330 mm, mit Kunststoffgleitern Höhe 750 mm		ohne Sitz
	silber Aluminium beschichtet	Edelstahl matt geschliffen		
Stahlrohre 25 x 25 mm				
silber Aluminium beschichtet	498-57			
Edelstahl matt geschliffen		498-99		
Gewicht: ca. 8 kg				





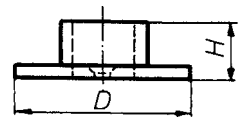


038



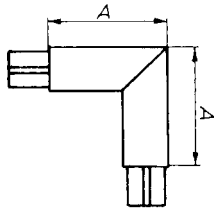
Größe A D
95 35

038-00



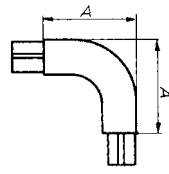
Größe D H
38 72 23

738



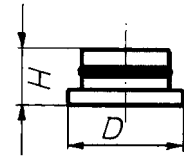
Größe A
38 130

438-90°



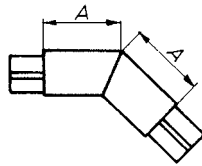
Größe A
38 165

538-90°



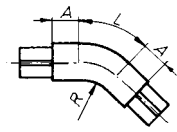
Größe D H
38 12

838



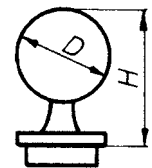
Größe A
38 120

438-135°



Größe A L R
38 44 84 85

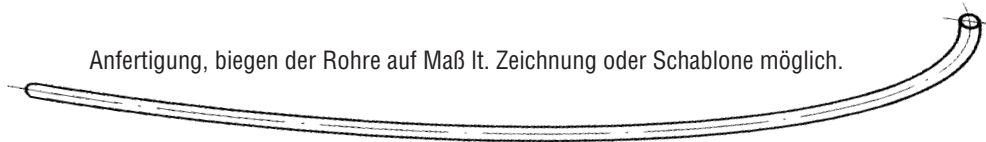
538-135°



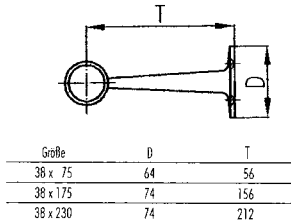
Größe D H
38 67 97

1038

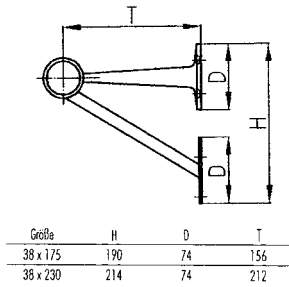
Anfertigung, biegen der Rohre auf Maß lt. Zeichnung oder Schablone möglich.



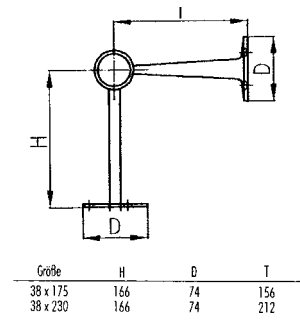
	BARRAILING-ROHRE Ø 38 mm	2000 mm	2500 mm	5000 mm	6000 mm
038	Messing poliert		038-2500-10	038-5000-10	
	Messing verchromt		038-2500-06	038-5000-06	
	Edelstahl matt geschliffen	038-2000-99			038-6000-99
	Stahl schwarz beschichtet	038-2000-02			
038-00	ROHRVERBINDER	Ø 35 x 95 mm			
	Stahl blank	038-00			
438	ECKSTÜCK	90°	135°		
	Messing poliert	438-090-10	438-135-10		
	Messing verchromt	438-090-06	438-135-06		
	Messing matt verchromt	438-090-19	438-135-19		
538	ECKSTÜCK	90°	135°		
	Messing poliert	538-090-10	538-135-10		
	Messing verchromt	538-090-06	538-135-06		
	Messing matt verchromt	538-090-19	538-135-19		
738	WANDROSETTE	Ø 72 mm			
	Messing poliert	738-10			
	Messing verchromt	738-06			
	Messing matt verchromt	738-19			
838	ENDKAPPEN	Ø 38 mm			
	Messing poliert	838-10			
	Messing verchromt	838-06			
	Messing matt verchromt	838-19			
1038	ENDKUGEL	Ø 67, H 97 mm			
	Messing poliert	1038-10			
	Messing verchromt	1038-06			
	Messing matt verchromt	1038-19			



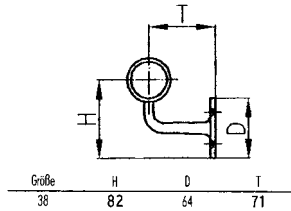
138



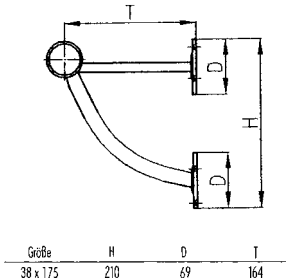
238



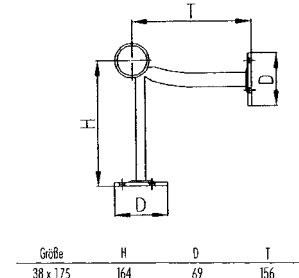
338



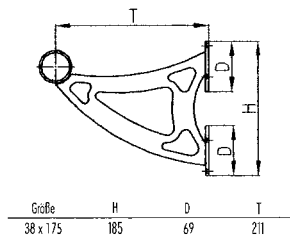
138-95



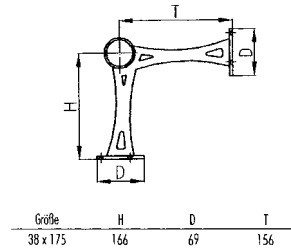
1238



1338

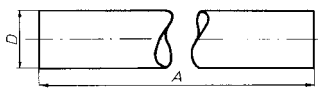


2238



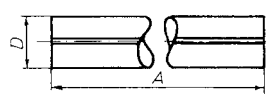
2338

138	WANDSTÜTZE GERADE	75 mm	175 mm	230 mm	
	Messing poliert	138-075-10	138-175-10	138-230-10	
	Messing verchromt	138-075-06	138-175-06	138-230-06	
	Messing matt verchromt	138-075-19	138-175-19	138-230-19	
138-95	WANDSTÜTZE GEKRÖPFT	95 mm			
	Messing poliert	138-095-10			
	Messing verchromt	138-095-06			
	Messing matt verchromt	138-095-19			
238	WANDSTÜTZE MIT DIAGONALSTREBE		175 mm	230 mm	
	Messing poliert		238-175-10	238-230-10	
	Messing verchromt		238-175-06	238-230-06	
	Messing matt verchromt		238-175-19	238-230-19	
338	BODEN-WANDSTÜTZE		175 mm	230 mm	
	Messing poliert		338-175-10	338-230-10	
	Messing verchromt		338-175-06	338-230-06	
	Messing matt verchromt		338-175-19	338-230-19	
1238	WANDSTÜTZE MIT DIAGONALSTREBE		175 mm		
	Stahl schwarz beschichtet		1238-175-02		
	Stahl verchromt		1238-175-06		
	Stahl vergoldet		1238-175-10		
	Edelstahl matt geschliffen		1238-175-99		
1338	BODEN-WANDSTÜTZE		175 mm		
	Stahl schwarz beschichtet		1338-175-02		
	Stahl verchromt		1338-175-06		
	Stahl vergoldet		1338-175-10		
	Edelstahl matt geschliffen		1338-175-99		
2238	WANDSTÜTZE MIT DIAGONALSTREBE		175 mm		
	Stahl schwarz beschichtet		2238-175-02		
2338	BODEN-WANDSTÜTZE		175 mm		
	Stahl schwarz beschichtet		2338-175-02		



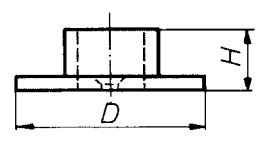
Größe	A	D
	2.500	51
	5.000	51

051



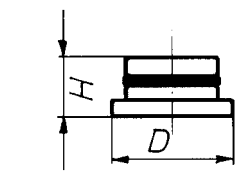
Größe	A	D
	95	47

051-00



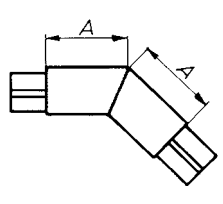
Größe	D	H
	102	30

751



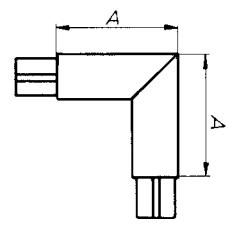
Größe	D	H
	51	12

851



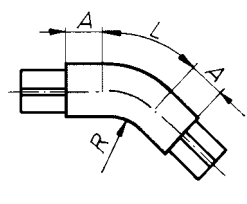
Größe	A
	120

451-135°



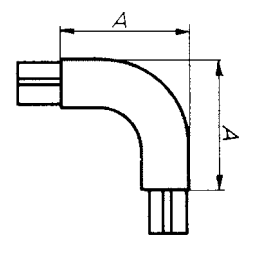
Größe	A
	140

451-90°



Größe	A	L	R
	33	146	120

551-135°

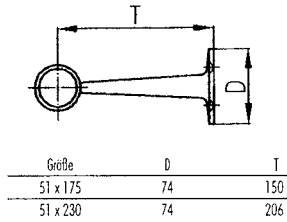


Größe	A
	150

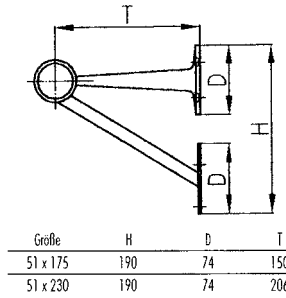
551-90°

051	BARRAILING-ROHRE Ø 51 mm	2500 mm	5000 mm		
	Messing poliert	051-2500-10	051-5000-10		
051-00	ROHRVERBINDER	Ø 47 x 95 mm			
	Stahl blank	051-00			
451	ECKSTÜCK	90°	135°		
	Messing poliert	451-090-10	451-135-10		
551	ECKSTÜCK	90°	135°		
	Messing poliert	551-090-10	551-135-10		
751	WANDROSETTE	Ø 100 mm			
	Messing poliert	751-10			
851	ENDKAPPEN	Ø 51 mm			
	Messing poliert	851-10			

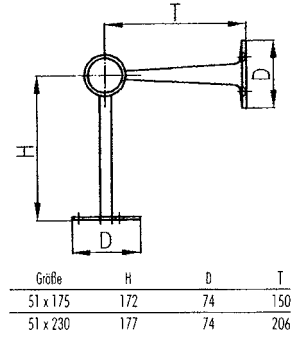
ABVERKAUF!



151

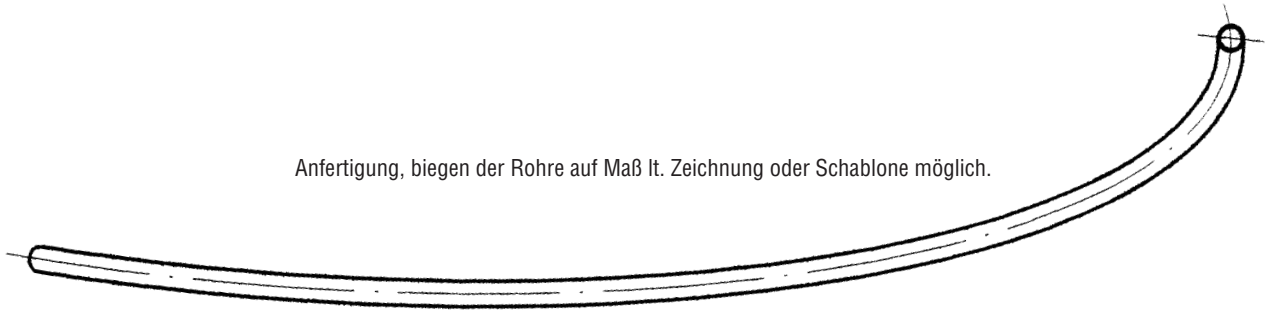


251



351

Anfertigung, biegen der Rohre auf Maß lt. Zeichnung oder Schablone möglich.



151	WANDSTÜTZE GERADE	175 mm	230 mm		
	Messing poliert	151-175-10	151-230-10		
251	WANDSTÜTZE MIT DIAGONALSTREBE	175 mm	230 mm		
	Messing poliert	251-175-10	251-230-10		
351	BODEN-WANDSTÜTZE	175 mm	230 mm		
	Messing poliert	351-175-10	351-230-10		

ABVERKAUF!







450



451
ZYLINDERSÄULE
GERILLT



451



8280

450	Bodenplatte	390 mm Ø, mit Filzauflagen Höhe 750 mm, Anschrauboberteil 240 mm Ø, Fußring 360 x 30 mm Ø		
	Edelstahl matt geschliffen			
Edelstahl-Säule, 76 mm Ø	450-99			
Gewicht: ca. 11 kg				
451	Bodenplatte	390 mm Ø, mit Filzauflagen Höhe 750 mm, Anschrauboberteil 240 mm Ø, Fußring 360 x 30 mm		
	Edelstahl matt geschliffen			
	Edelstahl-Säule, 76 mm Ø	451-99		
	Zylindersäule gerillt, Buche roh	451-9917		
Kegelform-Säule, Buche roh	451-9918			
Gewicht: ca. 15 kg				
8280	Bodenplatte	390 mm Ø, mit Filzauflagen Höhe 750 mm, Anschrauboberteil 240 mm Ø, Fußring 360 x 30 mm		
	Dekorhaube Edelstahl matt geschliffen			
Edelstahl-Säule, 76 mm Ø	8280-99			
Gewicht: ca. 15 kg				



470



497



498

470	Bodenplatte	390 mm Ø, mit Kunststoffgleitern Höhe 750 mm, Anschrauberteil 240 mm Ø, Fußring 340 mm Ø		
	Edelstahl matt geschliffen			
Stahlsäule, 76 mm Ø	470-99			
Gewicht: ca. 13 kg				
497	Fuß-Grundfläche	320 x 320 mm, mit Kunststoffgleitern Höhe 750 mm, Anschrauberteil 180 mm Ø, Fußring 335 mm		ohne Sitz
	Edelstahl matt geschliffen			
Stahlrohre, 25 mm Ø	497-99			
Gewicht: ca. 5,0 kg				
498	Fuß-Grundfläche	330 x 330 mm, mit Kunststoffgleitern Höhe 750 mm		
	Edelstahl matt geschliffen			
Stahlrohre, 25 x 25 mm	498-99			
Edelstahl matt geschliffen				
Gewicht: ca. 8 kg				



181



8181



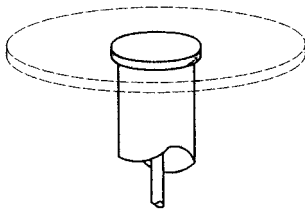
8291



191



191s



Adapter für Glasplatten
für UV - Verklebungen geeignet.
Bitte mit Gestell mitbestellen.
Sonderausführung: TG - 910

181	Bodenplatte 550 mm Ø, mit Filzauflagen, Höhe 1070 mm Anschrauboberteil 315 x 315 mm, für Tischplatte bis 700 mm			
	Edelstahl matt geschliffen			
Edelstahl-Säule, 76 mm Ø	181-99			
Gewicht: ca. 18 kg				
191	Bodenplatte 550 mm Ø, mit Filzauflagen, Höhe 1070 mm , Anschrauboberteil 315 x 315 mm, Fußring 480 x 30 mm, für Tischplatte bis 700 mm			
	Edelstahl matt geschliffen			
Edelstahl-Säule, 76 mm Ø	191-99			
Gewicht: ca. 20 kg				
191s	Bodenplatte 550 mm Ø, mit Filzauflagen, Höhe 1070 mm , Anschrauboberteil 315 x 315 mm, Fußring 480 x 30 mm, für Tischplatte bis 700 mm			
	Edelstahl matt geschliffen			
Edelstahl-Säule, 100 mm Ø	191s-99			
Gewicht: ca. 20 kg				
8181	Bodenplatte 480 mm Ø, mit Filzauflagen, Höhe 1070 mm Anschrauboberteil 315 x 315 mm, für Tischplatte bis 700 mm			
	Edelstahl matt geschliffen			
Edelstahl-Säule, 76 mm Ø	8181-99			
Gewicht: ca. 19 kg				
8291	Bodenplatte 480 mm Ø, mit Filzauflagen, Höhe 1070 mm , Anschrauboberteil 315 x 315 mm, Fußring 460 x 30 mm, für Tischplatte bis 700 mm			
	Edelstahl matt geschliffen			
Edelstahl-Säule, 100 mm Ø	8291-99			
Gewicht: ca. 23 kg				



5110 / 5120



5130

5110	Bodenplatte 390 mm Ø, mit Kunststoffgleitern Höhe 700 mm, Anschrauboberteil 315 x 315 mm, für Tischplatte bis 600 mm			
	Edelstahl matt geschliffen			
Edelstahl-Säule , 76 mm Ø	5110-99			
Gewicht: ca. 10 kg				
5120	Bodenplatte 480 mm Ø, mit Kunststoffgleitern Höhe 700 mm, Anschrauboberteil 315 x 315 mm, für Tischplatte bis 800 mm			
	Edelstahl matt geschliffen			
Edelstahl-Säule , 76 mm Ø	5120-99			
Gewicht: ca. 12 kg				
5130	Bodenplatte 650 mm Ø, mit Kunststoffgleitern Höhe 700 mm, Anschrauboberteil 500 x 500 mm, für Tischplatte bis 1000 mm			
	Edelstahl matt geschliffen			
Edelstahl-Säule , 100 mm Ø	5130-99			
Gewicht: ca. 24 kg				



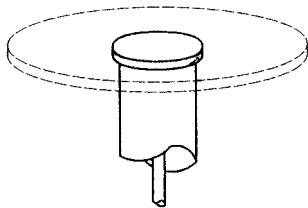
160, 162



165



173



Adapter für Glasplatten

für UV - Verklebungen geeignet.
Bitte mit Gestell mitbestellen.
Sonderausführung: TG - 910

162	Bodenplatte 390 mm Ø, mit Filzauflagen Höhe 700 mm, Anschrauboberteil 315 x 315 mm, für Tischplatte bis 600 mm			
	Edelstahl matt geschliffen	Edelstahl matt geschliffen		
	Edelstahl-Säule, 76 mm Ø	162-99		
	Stahlsäule, 76 mm Ø, schwarz		162-0299	
	Gewicht: ca. 9,5 kg			
160	Bodenplatte 550 mm Ø, mit Filzauflagen Höhe 700 mm, Anschrauboberteil 315 x 315 mm, für Tischplatte bis 700 mm			
	Edelstahl matt geschliffen	Edelstahl matt geschliffen		
	Edelstahl-Säule, 76 mm Ø	160-99		
	Stahlsäule, 76 mm Ø, schwarz		160-0299	
	Gewicht: ca. 15 kg			
165	Bodenplatte 750 mm Ø, mit Filzauflagen Höhe 700 mm, Anschrauboberteil 500 x 500 mm, für Tischplatte bis 1000 mm			
	Edelstahl matt geschliffen	Edelstahl matt geschliffen		
	Edelstahl-Säule, 100 mm Ø	165-99		
	Stahlsäule, 100 mm Ø, schwarz		165-0299	
	Gewicht: ca. 28 kg			
173	Bodenplatte 750 mm Ø, mit Filzauflagen Höhe 700 mm, Anschrauboberteil 750 mm Ø, für Tischplatte bis 1400 mm			
	Edelstahl matt geschliffen	Edelstahl matt geschliffen		
	Edelstahl-Säulen, 76 mm Ø	173-99		
	Stahlsäulen, 76 mm Ø, schwarz		173-0299	
	Gewicht: ca. 29 kg			

**STAHLROHRFÜSSE
mit Anschraubplatte**
Edelstahl matt geschliffen
Sonderanfertigung
Rohr \varnothing 30, 76 und 100 mm
Wir bitten um Ihre Anfrage



510



170



530

170	Bodenplatte 1000 x 500 mm, mit Filzauflagen, Höhe 700 mm Anschrauboberteil 410 x 50 mm, für Tischplatte bis 1200 x 700 mm			
	Edelstahl matt geschliffen	Edelstahl matt geschliffen		
Edelstahl-Säulen, 76 mm \varnothing	170-99			
Stahlsäulen, 76 mm \varnothing , schwarz		170-0299		
Gewicht: ca. 26 kg				
510	Bodenplatte 500 x 500 mm, mit Filzauflagen, Höhe 700 mm Anschrauboberteil 400 x 400 mm, für Tischplatte bis 700 x 700 mm			
	Edelstahl matt geschliffen	Edelstahl matt geschliffen		
Edelstahl-Säule, 70 x 70 mm	510-99			
Stahlsäule, 70 x 70 mm, schwarz		510-0299		
Gewicht: ca. 16,5 kg				
530	Bodenplatte 1000 x 500 mm, mit Filzauflagen, Höhe 700 mm Anschrauboberteile 410 x 50 mm, für Tischplatte bis 1200 x 700 mm			
	Edelstahl matt geschliffen	Edelstahl matt geschliffen		
Edelstahl-Säulen, 70 x 70 mm	530-99			
Stahlsäulen, 70 x 70 mm, schwarz		530-0299		
Gewicht: ca. 27 kg				



8010 / 20 / 30



8050

8010	Bodenplatte 390 mm Ø, mit Filzauflagen Höhe 700 mm, Anschrauboberteil 315 x 315 mm, für Tischplatte bis 600 mm			
	Dekorhaube Edelstahl matt geschliffen			
Edelstahl-Säule , 76 mm Ø	8010-99			
Gewicht: ca. 13 kg				
8020	Bodenplatte 480 mm Ø, mit Filzauflagen Höhe 700 mm, Anschrauboberteil 315 x 315 mm, für Tischplatte bis 800 mm			
	Dekorhaube Edelstahl matt geschliffen			
Edelstahl-Säule , 76 mm Ø	8020-99			
Gewicht: ca. 17 kg				
8030	Bodenplatte 40 mm Ø, mit Filzauflagen Höhe 700 mm, Anschrauboberteil 500 x 500 mm, für Tischplatte bis 1000 mm			
	Dekorhaube Edelstahl matt geschliffen			
Edelstahl-Säule , 100 mm Ø	8030-99			
Gewicht: ca. 38 kg				
8050	Bodenplatte 960 x 480 mm, mit Filzauflagen Höhe 700 mm, Anschrauboberteil 410 x 50 mm, für Tischplatte bis 1200 x 800 mm			
	Dekorhaube Edelstahl matt geschliffen			
Edelstahl-Säulen , 76 mm Ø	8050-99			
Gewicht: ca. 30 kg				



8120



8150

8120	Bodenplatte 480 x 480 mm, mit Filzauflagen Höhe 700 mm, Anschrauberteil 400 x 400 mm, für Tischplatte bis 800 x 800 mm			
	Dekorhaube Edelstahl matt geschliffen			
Edelstahl-Säule, 70 x 70 mm	8120-99			
Gewicht: ca. 20 kg				
8150	Bodenplatte 960 x 480 mm, mit Filzauflagen Höhe 700 mm, Anschrauberteil 400 x 50 mm, für Tischplatte bis 1200 x 800 mm			
	Dekorhaube Edelstahl matt geschliffen			
Edelstahl-Säulen, 70 x 70 mm	8150-99			
Gewicht: ca. 28 kg				







1218 / 25



1238



1232

Sonderbeschichtung nach RAL-Angabe

1218	Gussbodenplatte 460 mm Ø, Höhe 700 mm Anschrauboberteil 315 x 315 mm, für Tischplatte bis 800 mm			
	schwarz beschichtet			
Stahlsäule, 76 mm Ø, schwarz Gewicht: ca. 13,5 kg	1218-02			
1225	Gussbodenplatte 600 mm Ø, Höhe 700 mm Anschrauboberteil 500 x 500 mm, für Tischplatte bis 1100 mm			
	schwarz beschichtet			
Stahlsäule, 76 mm Ø, schwarz Gewicht: ca. 28,5 kg	1225-02			
1232	Gussbodenplatte 450 x 450 mm, Höhe 700 mm Anschrauboberteil 315 x 315 mm, für Tischplatte bis 800 x 800 mm			
	schwarz beschichtet			
Stahlsäule, 90 x 90 mm, schwarz Gewicht: ca. 16,5 kg	1232-02			
1238	Gussfüße 600 x 140/90 mm, Höhe 700 mm, Anschrauboberteil 410 x 50 mm Gestelllänge 865 mm, für Tischplatte bis 1200 x 900 mm			
	schwarz beschichtet			
Stahlsäulen, 76 mm Ø, schwarz Gewicht: ca. 17,5 kg	1238-02			



1405



1410

Sonderbeschichtung nach RAL-Angabe

1405	Gussbodenplatte 460 mm Ø, Höhe 700 mm Anschrauboberteil 315 x 315 mm, für Tischplatte bis 800 mm			
	schwarz beschichtet			
Stahlsäule, 76 mm Ø, schwarz Gewicht: ca. 17 kg	1405-00-02			
1410	Gussbodenplatte 600 mm Ø, Höhe 700 mm Anschrauboberteil 500 x 500 mm, für Tischplatte bis 1100 mm			
	schwarz beschichtet			
Stahlsäule, 76 mm Ø, schwarz Gewicht: ca. 22,5 kg	1410-00-02			



1116



1118



1132

Sonderbeschichtung nach RAL-Angabe

1116	Gussbodenplatte 600 mm Ø, Höhe 700 mm Anschrauberteil 500 x 500 mm, für Tischplatte bis 1100 mm			
	schwarz beschichtet			
Stahlsäule, 80 mm Ø				
schwarz beschichtet	1116-02			
verchromt	1116-0206			
vergoldet	1116-0210			
Gewicht: ca. 24 kg				
1118	Gussbodenplatte 460 mm Ø, Höhe 700 mm Anschrauberteil 315 x 315 mm, für Tischplatte bis 800 mm			
	schwarz beschichtet ohne Dekorscheibe	schwarz beschichtet Dekorscheibe verchromt	schwarz beschichtet Dekorscheibe vergoldet	
Stahlsäule, 76 mm Ø, schwarz	1118-02	1118-0206	1118-0210	
Gewicht: ca. 13,5 kg				
1132	Gussbodenplatte 460 x 460 mm, Höhe 700 mm Anschrauberteil 315 x 315 mm, für Tischplatte bis 800 x 800 mm			
	schwarz beschichtet ohne Dekorscheibe	schwarz beschichtet Dekorscheibe verchromt	schwarz beschichtet Dekorscheibe vergoldet	
Stahlsäule, 70 x 70 mm Ø, schwarz	1132-02	1132-0206	1132-0210	
Gewicht: ca. 16,5 kg				



1120



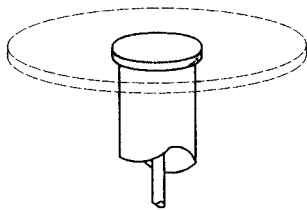
1124



1135



1123



Adapter für Glasplatten
für UV - Verklebungen geeignet.
Bitte mit Gestell mitbestellen.
Sonderausführung: TG - 910

Sonderbeschichtung nach RAL-Angabe

1120	Gussbodenplatte 460 mm Ø, Höhe 700 mm Anschrauboberteil 315 x 315 mm, für Tischplatte bis 800 mm			
	schwarz beschichtet			
Stahlsäule, 60 mm Ø, schwarz Gewicht: ca. 15 kg	1120-02			
1135	Gussbodenplatte 460 x 460 mm, Höhe 700 mm Anschrauboberteil 315 x 315 mm, für Tischplatte bis 800 x 800 mm			
	schwarz beschichtet			
Stahlsäule, 60 mm Ø, schwarz Gewicht: ca. 20 kg	1135-02			
1123	Gussbodenplatte 540 mm Ø, Höhe 700 mm Anschrauboberteil 315 x 315 mm, für Tischplatte bis 800 mm			
	schwarz beschichtet			
Stahlsäule, 76 mm Ø, schwarz Gewicht: ca. 16 kg	1123-02			
1124	Gussbodenplatte 650 mm Ø, Höhe 700 mm Anschrauboberteil 500 x 500 mm, für Tischplatte bis 1100 mm			
	schwarz beschichtet			
Stahlsäule, 100 mm Ø, schwarz Gewicht: ca. 28 kg	1124-02			



1110



1370



1200



1372

1110	Gussbodenplatte 600 mm Ø, Höhe 700 mm Anschrauboberteil 400 x 400 mm, für Tischplatte bis 1000 mm			
	schwarz beschichtet Dekorhaube verchromt	schwarz beschichtet Dekorhaube vergoldet		
Stahlsäule, 70 mm Ø, schwarz Gewicht: ca. 29 kg	1110-0206	1110-0210		
1200	Aluguss-Bodenplatte 450 mm Ø, Höhe 700 mm Anschrauboberteil 315 x 315 mm, für Tischplatte bis 800 mm			
	Alu poliert			
Stahlsäule, 70 mm Ø, schwarz Gewicht: ca. 19 kg	1200-0206			
1370	Gussbodenplatte 410 mm Ø, Höhe 700 mm, konische Gusssäule mit fixem Anschrauboberteil 170 x 170 mm, für Tischplatte bis 700 mm			
	schwarz			
Gusssäule, 50–85 mm, schwarz Gewicht: ca. 12 kg	1370-02			
1372	Gussbodenplatte 410 x 410 mm, Höhe 700 mm, konische Gusssäule mit fixem Anschrauboberteil 170 x 170 mm, für Tischplatte bis 700 x 700 mm			
	schwarz			
Gusssäule, 50–85 mm, schwarz Gewicht: ca. 13 kg	1372-02			



1360



1365



1362

1360	Fußkreuz-Grundfläche 600 mm Ø, Höhe ca. 700 mm Anschrauberteil 400 mm Ø, für Tischplatte bis 800 mm			
	schwarz			
	1360-02			
Gewicht: ca. 16 kg				
1362	Fußkreuz 560 x 560 mm (diagonal), Höhe ca. 700 mm Anschrauberteil 430 x 430 mm für Tischplatte bis 700 x 700 mm			
	schwarz			
	1362-02			
Gewicht: ca. 22 kg				
1365	Fußkreuz 830 x 510 mm, Höhe ca. 700 mm Anschrauberteil 775 x 400 mm für Tischplatte bis 1200 x 800 mm			
	schwarz			
	1365-02			
Gewicht: ca. 31 kg				



1320 / 30



1340



1350

1320	Fußkreuz-Grundfläche	460 mm Ø, Höhe ca. 710 mm Anschrauboberteil 240 mm Ø, für Tischplatte bis 600 mm		
	schwarz			
	1320-02			
Gewicht: ca. 11 kg				
1330	Fußkreuz-Grundfläche	540 mm Ø, Höhe ca. 700 mm Anschrauboberteil 240 mm Ø, für Tischplatte bis 700 mm		
	schwarz			
	1330-02			
Gewicht: ca. 15 kg				
1340	Fußkreuz-Grundfläche	540 mm Ø, Höhe ca. 1080 mm Anschrauboberteil 240 mm Ø, für Tischplatte bis 600 mm		
	schwarz			
	1340-02			
Gewicht: ca. 18 kg				
1350	Gestelllänge	800 mm, Höhe ca. 735 mm Fußbreite 470 mm, für Tischplatte bis 1100 x 700 mm		
	schwarz			
	1350-02			
Gewicht: ca. 17 kg				



1610



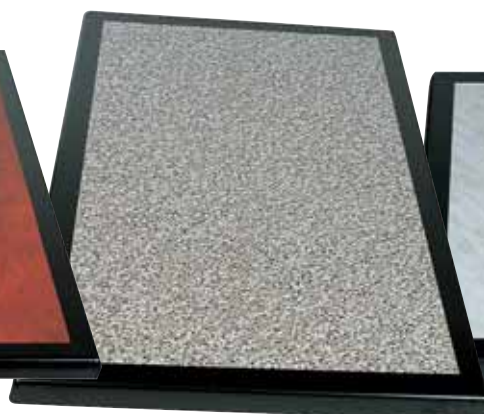
1630



1620



1660



1660



1630

1610	Tischplatte aus Marmor					
	600 mm Ø					
	1610-0600					
Gewicht:	ca. 14 kg					
1620	Tischplatten – Holzkern Kunststoff-ummantelt					
	600 mm Ø	700 mm Ø	800 mm Ø	600 x 600 mm	700 x 700 mm	800 x 800 mm
weiß	1620-0600-01	1620-0700-01	1620-0800-01	1630-0600-01	1630-0700-01	1630-0800-01
Marmor weiß	1620-0600-61	1620-0700-61	1620-0800-61	1630-0600-61	1630-0700-61	1630-0800-61
Granit	1620-0600-63	1620-0700-63	1620-0800-63	1630-0600-63	1630-0700-63	1630-0800-63
Wurzelnuß, Rand schwarz	1620-0600-70	1620-0700-70	1620-0800-70	1630-0600-70	1630-0700-70	1630-0800-70
Wurzelnuß	1620-0600-71	1620-0700-71	1620-0800-71	1630-0600-71	1630-0700-71	1630-0800-71
Granit, Rand schwarz	1620-0600-72	1620-0700-72	1620-0800-72	1630-0600-72	1630-0700-72	1630-0800-72
Travertin	1620-0600-73	1620-0700-73	1620-0800-73	1630-0600-73	1630-0700-73	1630-0800-73
Marmor weiß, Rand grau	1620-0600-74	1620-0700-74	1620-0800-74	1630-0600-74	1630-0700-74	1630-0800-74
Buche	1620-0600-75	1620-0700-75	1620-0800-75	1630-0600-75	1630-0700-75	1630-0800-75
Granit bunt, Rand blau			1620-0800-76	1630-0600-76	1630-0700-76	1630-0800-76
Ahorn	1620-0600-77	1620-0700-77	1620-0800-77	1630-0600-77	1630-0700-77	1630-0800-77
Gewicht:	ca. 5 kg	ca. 6 kg	ca. 9,5 kg	ca. 7 kg	ca. 7,5 kg	ca. 11,5 kg
1660	Tischplatten – Holzkern Kunststoff-ummantelt					
	600 x 1000 mm	800 x 1200 mm				
weiß	1660-0600-01	1660-0800-01				
Marmor weiß	1660-0600-61	1660-0800-61				
Granit	1660-0600-63	1660-0800-63				
Wurzelnuß, Rand schwarz	1660-0600-70	1660-0800-70				
Wurzelnuß	1660-0600-71	1660-0800-71				
Granit, Rand schwarz	1660-0600-72	1660-0800-72				
Travertin	1660-0600-73	1660-0800-73				
Marmor weiß, Rand grau	1660-0600-74	1660-0800-74				
Buche	1660-0600-75	1660-0800-75				
Granit bunt, Rand blau	1660-0600-76	1660-0800-76				
Ahorn	1660-0600-77	1660-0800-77				
Gewicht:	ca. 10 kg	ca. 16,5 kg				







110



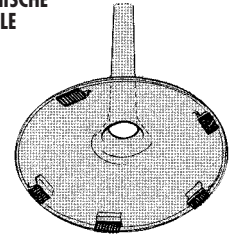
120



130



120
KONISCHE
SÄULE



911
GLEITER IM PILZFUSS
Bei freistehenden Hockern auf Fliesen oder Steinböden empfehlen wir diese Sonderausführung Bestell-Nr. 911

Sonderbeschichtung nach RAL-Angabe

110	Pilzfuß 390 mm Ø Höhe 700 mm, Anschraubenteil 315 x 315 mm, für Tischplatte bis 600 mm			
	schwarz beschichtet	verchromt	vergoldet	
	Stahlsäule, 48 mm Ø			
	schwarz beschichtet	110-02		
verchromt		110-06		
vergoldet			110-10	
Gewicht: ca. 6 kg	Für Fliesenböden empfehlen wir die Sonderausführung Gleiter im Pilzfuß Nr. 911			
120	Pilzfuß 520 mm Ø Höhe 700 mm, Anschraubenteil 315 x 315 mm, für Tischplatte bis 800 mm			
	schwarz beschichtet	verchromt	vergoldet	
	Stahlsäule, 48 mm Ø			
	schwarz beschichtet	120-02		
verchromt		120-06		
vergoldet			120-10	
Gewicht: ca. 8,5 kg	Für Fliesenböden empfehlen wir die Sonderausführung Gleiter im Pilzfuß Nr. 911			
Holzsäulenverkleidung				
Konische Säule, Buche roh	120-0215	120-0615	120-1015	
Gewicht: ca. 12,5 kg	Für Fliesenböden empfehlen wir die Sonderausführung Gleiter im Pilzfuß Nr. 911			
130	Pilzfuß 700 mm Ø Höhe 700 mm, Anschraubenteil 500 x 500 mm, für Tischplatte bis 1000 mm			
	schwarz beschichtet	verchromt	vergoldet	
	Stahlsäule, 80 mm Ø			
	schwarz beschichtet	130-02		
verchromt		130-06		
vergoldet			130-10	
Gewicht: ca. 20 kg	Für Fliesenböden empfehlen wir die Sonderausführung Gleiter im Pilzfuß Nr. 911			



Sonderbeschichtung nach RAL-Angabe

140	Pilzfuß	450 mm Ø, mit Kunststoffgleitern Höhe 700 mm, Anschrauboberteil 315 x 315 mm, für Tischplatte bis 700 mm		
	verchromt	vergoldet		
Stahlsäule, 76 mm Ø	140-06	140-10		
Gewicht: ca. 13 kg				
5110	Bodenplatte	390 mm Ø, mit Kunststoffgleitern Höhe 700 mm, Anschrauboberteil 315 x 315 mm, für Tischplatte bis 600 mm		
	schwarz beschichtet	weiß Aluminium beschichtet	Edelstahl matt geschliffen	Gewicht
Stahlsäule, 76 mm Ø	5110-02	5110-57	5110-99	ca. 11 kg
Kegelform Säule: Buche roh	5110-0218	5110-5718	5110-9918	ca. 14 kg
5120	Bodenplatte	480 mm Ø, mit Kunststoffgleitern Höhe 700 mm, Anschrauboberteil 315 x 315 mm, für Tischplatte bis 800 mm		
	schwarz beschichtet	weiß Aluminium beschichtet	Edelstahl matt geschliffen	Gewicht
Stahlsäule, 76 mm Ø	5120-02	5120-57	5120-99	ca. 14 kg
Kegelform Säule: Buche roh	5120-0218	5120-5718	5120-9918	ca. 17 kg
5130	Bodenplatte	650 mm Ø, mit Kunststoffgleitern Höhe 700 mm, Anschrauboberteil 500 x 500 mm, für Tischplatte bis 1000 mm		
	schwarz beschichtet	weiß Aluminium beschichtet	Edelstahl matt geschliffen	Gewicht
Stahlsäule, 100 mm Ø	5130-02	5130-57	5130-99	ca. 26 kg
Kegelform Säule: Buche roh	5130-0218	5130-5718	5130-9918	ca. 29 kg



2110



2130



2120



2150

Sonderbeschichtung nach RAL-Angabe

2110	Bodenplatte 450 mm, mit Filzauflagen Höhe 700 mm, Anschrauberteil 315 x 315 mm, für Tischplatte bis 700 mm	verchromt schwarz beschichtet	vergoldet schwarz beschichtet	verchromt	vergoldet
	Stahlsäule, 76 mm Ø				
	schwarz beschichtet	2110-0206	2110-0210		
	verchromt			2110-06	
vergoldet	Gewicht: ca. 18 kg				2110-10
2120	Bodenplatte 550 mm Ø, mit Filzauflagen Höhe 700 mm, Anschrauberteil 315 x 315 mm, für Tischplatte bis 900 mm	verchromt schwarz beschichtet	vergoldet schwarz beschichtet	verchromt	vergoldet
	Stahlsäule, 76 mm Ø				
	schwarz beschichtet	2120-0206	2120-0210		
	verchromt			2120-06	
vergoldet	Gewicht: ca. 23 kg				2120-10
2130	Bodenplatte 750 mm Ø, mit Filzauflagen Höhe 700 mm, Anschrauberteil 500 x 500 mm, für Tischplatte bis 1100 mm	verchromt schwarz beschichtet	vergoldet schwarz beschichtet	verchromt	vergoldet
	Stahlsäule, 100 mm Ø				
	schwarz beschichtet	2130-0206	2130-0210		
	verchromt			2130-06	
vergoldet	Gewicht: ca. 44 kg				2130-10
2150	Bodenplatte 1000 x 500 mm, mit Filzauflagen, Höhe 700 mm Anschrauberteile 410 x 50 mm, für Tischplatte bis 1200 x 800 mm	verchromt schwarz beschichtet	vergoldet schwarz beschichtet	verchromt	vergoldet
	Stahlsäulen, 76 mm Ø				
	schwarz beschichtet	2150-0206	2150-0210		
	verchromt			2150-06	
vergoldet	Gewicht: ca. 35 kg				2150-10



2410



2430



2420



2450

Sonderbeschichtung nach RAL-Angabe

2410	Bodenplatte 450 mm Ø, mit Filzauflagen Höhe 700 mm, Anschrauberteil 315 x 315 mm, für Tischplatte bis 700 mm	verchromt schwarz beschichtet	vergoldet schwarz beschichtet	verchromt	vergoldet
	Stahlsäulen, 48 mm Ø				
	schwarz beschichtet	2410-0206	2410-0210		
	verchromt			2410-06	
	vergoldet Gewicht: ca. 24 kg				2410-10
2420	Bodenplatte 550 mm Ø, mit Filzauflagen Höhe 700 mm, Anschrauberteil 315 x 315 mm, für Tischplatte bis 900 mm	verchromt schwarz beschichtet	vergoldet schwarz beschichtet	verchromt	vergoldet
	Stahlsäulen, 48 mm Ø				
	schwarz beschichtet	2420-0206	2420-0210		
	verchromt			2420-06	
	vergoldet Gewicht: ca. 28 kg				2420-10
2430	Bodenplatte 750 mm Ø, mit Filzauflagen Höhe 700 mm, Anschrauberteil 500 x 500 mm, für Tischplatte bis 1100 mm	verchromt schwarz beschichtet	vergoldet schwarz beschichtet	verchromt	vergoldet
	Stahlsäulen, 76 mm Ø				
	schwarz beschichtet	2430-0206	2430-0210		
	verchromt			2430-06	
	vergoldet Gewicht: ca. 52 kg				2430-10
2450	Bodenplatte 1000 x 500 mm, mit Filzauflagen Höhe 700 mm, Anschrauberteile 315 x 315 mm, für Tischplatte bis 1200 x 800 mm	verchromt schwarz beschichtet	vergoldet schwarz beschichtet	verchromt	vergoldet
	Stahlsäulen, 48 mm Ø				
	schwarz beschichtet	2450-0206	2450-0210		
	verchromt			2450-06	
	vergoldet Gewicht: ca. 52 kg				2450-10



155



159



158

Sonderbeschichtung nach RAL-Angabe

155	Bodenplatte 550 Ø x 5 mm, mit Filzauflagen Höhe 700 mm, Anschrauboberteil 400 x 400 mm, für Tischplatte bis 800 mm			
	schwarz beschichtet	verchromt	vergoldet	
Stahlsäulen, 40 mm Ø				
schwarz beschichtet	155-02			
verchromt	155-0206	155-06		
vergoldet	155-0210		155-10	
Gewicht: ca. 24 kg				
158	Bodenplatte 500 x 500 x 5 mm, mit Filzauflagen, Höhe 700 mm, Anschrauboberteil 400 x 400 mm, für Tischplatte bis 800 x 800 mm			
	schwarz beschichtet	verchromt	vergoldet	
Stahlsäulen, 40 mm Ø				
schwarz beschichtet	158-02			
verchromt	158-0206	158-06		
vergoldet	158-0210		158-10	
Gewicht: ca. 23 kg				
159	Bodenplatte 1000 x 500 x 5 mm, mit Filzauflagen, Höhe 700 mm, Anschrauboberteile 400 x 400 mm, für Tischplatte bis 1200 x 800			
	schwarz beschichtet	verchromt	vergoldet	
Stahlsäulen, 40 mm Ø				
schwarz beschichtet	159-02			
verchromt	159-0206	159-06		
vergoldet	159-0210		159-10	
Gewicht: ca. 46 kg				



2310



2620



2320



2650

Sonderbeschichtung nach RAL-Angabe

2310	Bodenplatte 450 mm Ø, mit Filzauflagen, Höhe 700 mm, Anschrauboberteil 330 mm Ø, für Tischplatte bis 800 mm		
	weiß beschichtet verchromt	schwarz beschichtet vergoldet	
Stahlsäulen, 40 mm Ø			
verchromt	2310-0106		
vergoldet		2310-0210	
Gewicht: ca. 15 kg			
2320	Bodenplatte 550 mm Ø, mit Filzauflagen, Höhe 700 mm, Anschrauboberteil 390 mm Ø, für Tischplatte bis 1000 mm		
	weiß beschichtet verchromt	schwarz beschichtet vergoldet	
Stahlsäulen, 48 mm Ø			
verchromt	2320-0106		
vergoldet		2320-0210	
Gewicht: ca. 25 kg			
2620	Bodenplatte 540 x 8 mm, mit Filzauflagen, Höhe 700 mm, Anschrauboberteil 320 x 320 mm, für Tischplatte bis 900 mm		
	schwarz beschichtet	weiß Aluminium beschichtet	
Stahlsäulen, 60 x 20 mm			
verchromt	2620-0206	2620-5706	
vergoldet	2620-0210	2620-5710	
Gewicht: ca. 22,5 kg			
2650	Bodenplatte 1000 x 500 x 8 mm, mit Filzauflagen, Höhe 700 mm, Anschrauboberteil 320 x 320 mm, für Tischplatte bis 1400 x 900 mm		
	schwarz beschichtet	weiß Aluminium beschichtet	
Stahlsäulen, 60 x 20 mm			
verchromt	2650-0206	2650-5706	
vergoldet	2650-0210	2650-5710	
Gewicht: ca. 45 kg			



4210



4230



4260

Sonderbeschichtung nach RAL-Angabe

4210	Bodenplatte 450 mm Ø x 5 mm, mit Filzauflagen Höhe 700 mm, Anschrauboberteil 315 x 315 mm, für Tischplatte bis 800 mm			
	schwarz beschichtet Dekorhaube weiß Alu	schwarz beschichtet Dekorhaube verchromt	schwarz beschichtet Dekorhaube vergoldet	
Stahlsäule, 76 mm Ø, schwarz Gewicht: ca. 18,5 kg	4210-0257	4210-0206	4210-0210	
4230	Bodenplatte 450 x 450 x 5 mm, mit Filzauflagen Höhe 700 mm, Anschrauboberteil 315 x 315 mm, für Tischplatte bis 800 x 800 mm			
	schwarz beschichtet Dekorhaube weiß Alu	schwarz beschichtet Dekorhaube verchromt	schwarz beschichtet Dekorhaube vergoldet	
Stahlsäule, 70 x 70 mm, schwarz Gewicht: ca. 22 kg	4230-0257	4230-0206	4230-0210	
4260	Bodenplatte 870 mm x 450 x 5 mm, mit Filzauflagen, Höhe 700 mm Anschrauboberteile 410 x 50 mm, für Tischplatte bis 1200 x 800 mm			
	schwarz beschichtet Dekorhaube weiß Alu	schwarz beschichtet Dekorhaube verchromt	schwarz beschichtet Dekorhaube vergoldet	
Stahlsäulen, 70 x 70 mm, schwarz Gewicht: ca. 38 kg	4260-0257	4260-0206	4260-0210	



560



570

Sonderbeschichtung nach RAL-Angabe

560	Bodenplatte 500 x 500 x 5 mm, mit Filzauflage, Dekorscheibe 170 mm Ø Höhe 700 mm, Anschrauboberteil 400 x 400 mm, für Tischplatte bis 800 x 800 mm			
	schwarz beschichtet Dekorscheibe verchromt	weiß Alu beschichtet Dekorscheibe schwarz	verchromt Dekorscheibe schwarz	vergoldet Dekorscheibe schwarz
Stahlsäule, 100 mm Ø				
schwarz beschichtet	560-02			
weiß Aluminium beschichtet		560-57		
verchromt			560-06	
vergoldet				560-10
Gewicht: ca. 21 kg				
570	Bodenplatte 1000 x 500 x 5 mm, mit Filzauflagen, Dekorscheiben 170 mm Ø, Höhe 700 mm Anschrauboberteile 410 x 50 mm, für Tischplatte bis 1200 x 800 mm			
	schwarz beschichtet Dekorscheiben verchromt	weiß Alu beschichtet Dekorscheiben schwarz	verchromt Dekorscheiben schwarz	vergoldet Dekorscheiben schwarz
Stahlsäulen, 100 mm Ø				
schwarz beschichtet	570-02			
weiß Aluminium beschichtet		570-57		
verchromt			570-06	
vergoldet				570-10
Gewicht: ca. 42 kg				







8010
KEGELFORM-
SÄULE



8020
ZYLINDERSÄULE
GLATT

Sonderbeschichtung nach RAL-Angabe

8010	Bodenplatte 390 mm Ø, mit Filzauflagen Höhe 700 mm, Anschrauboberteil 315 x 315 mm, für Tischplatte bis 600 mm				
	schwarz beschichtet	Dekorhaube verchromt	Dekorhaube vergoldet	Dekorhaube Edelstahl matt geschliffen	Dekorhaube Aluminium natur eloxiert
Stahlsäule, 76 mm Ø					
schwarz beschichtet	8010-02				
verchromt		8010-06			
vergoldet			8010-10		
Edelstahl matt geschliffen				8010-99	
Aluminium natur eloxiert					8010-19
Gewicht: ca. 13 kg					
Holzsäulenverkleidung					
Zylindersäule glatt, Buche roh	8010-0216	8010-0616	8010-1016	8010-9916	8010-1916
Zylindersäule gerillt, Buche roh	8010-0217	8010-0617	8010-1017	8010-9917	8010-1917
Kegelform-Säule, Buche roh	8010-0218	8010-0618	8010-1018	8010-9918	8010-1918
Gewicht: ca. 16 kg					
8020	Bodenplatte 480 mm Ø, mit Filzauflagen Höhe 700 mm, Anschrauboberteil 315 x 315 mm, für Tischplatte bis 800 mm				
	schwarz beschichtet	Dekorhaube verchromt	Dekorhaube vergoldet	Dekorhaube Edelstahl matt geschliffen	Dekorhaube Aluminium natur eloxiert
Stahlsäule, 76 mm Ø					
schwarz beschichtet	8020-02				
verchromt		8020-06			
vergoldet			8020-10		
Edelstahl matt geschliffen				8020-99	
Aluminium natur eloxiert					8020-19
Gewicht: ca. 17 kg					
Holzsäulenverkleidung					
Zylindersäule glatt, Buche roh	8020-0216	8020-0616	8020-1016	8020-9916	8020-1916
Zylindersäule gerillt, Buche roh	8020-0217	8020-0617	8020-1017	8020-9917	8020-1917
Kegelform-Säule, Buche roh	8020-0218	8020-0618	8020-1018	8020-9918	8020-1918
Gewicht: ca. 20 kg					



8030



8050
ZYLINDERSÄULE
GLATT

Sonderbeschichtung nach RAL-Angabe

8030	Bodenplatte 700 mm Ø, mit Filzauflagen Höhe 700 mm, Anschrauboberteil 500 x 500 mm, für Tischplatte bis 1000 mm				
	schwarz beschichtet	Dekorhaube verchromt	Dekorhaube vergoldet	Dekorhaube Edelstahl matt geschliffen	Dekorhaube Aluminium natur eloxiert
Stahlsäule, 100 mm Ø					
schwarz beschichtet	8030-02				
verchromt		8030-06			
vergoldet			8030-10		
Edelstahl matt geschliffen				8030-99	
Aluminium natur eloxiert					8030-19
Gewicht: ca. 38 kg					
Holzsäulenverkleidung					
Zylindersäule glatt, Buche roh	8030-0216	8030-0616	8030-1016	8030-9916	8030-1916
Zylindersäule gerillt, Buche roh	8030-0217	8030-0617	8030-1017	8030-9917	8030-1917
Kegelform-Säule, Buche roh	8030-0218	8030-0618	8030-1018	8030-9918	8030-1918
Gewicht: ca. 41 kg					
8050	Bodenplatte 960 x 480 mm, mit Filzauflagen Höhe 700 mm, Anschrauboberteil 410 x 50 mm, für Tischplatte bis 1200 x 800 mm				
	schwarz beschichtet	Dekorhaube verchromt	Dekorhaube vergoldet	Dekorhaube Edelstahl matt geschliffen	Dekorhaube Aluminium natur eloxiert
Stahlsäule, 76 mm Ø					
schwarz beschichtet	8050-02				
verchromt		8050-06			
vergoldet			8050-10		
Edelstahl matt geschliffen				8050-99	
Aluminium natur eloxiert					8050-19
Gewicht: ca. 30 kg					
Holzsäulenverkleidung					
Zylindersäule glatt, Buche roh	8050-0216	8050-0616	8050-1016	8050-9916	8050-1916
Zylindersäule gerillt, Buche roh	8050-0217	8050-0617	8050-1017	8050-9917	8050-1917
Kegelform-Säule, Buche roh	8050-0218	8050-0618	8050-1018	8050-9918	8050-1918
Gewicht: ca. 36 kg					



8120
ZYLINDERSÄULE
GERILLT



8150

Sonderbeschichtung nach RAL-Angabe

8120	Bodenplatte 480 x 480 mm, mit Filzauflagen Höhe 700 mm, Anschrauboberteil 400 x 400 mm, für Tischplatte bis 800 x 800 mm				
	schwarz beschichtet	Dekorhaube verchromt	Dekorhaube vergoldet	Dekorhaube Edelstahl matt geschliffen	Dekorhaube Aluminium natur eloxiert
Stahlsäule, 70 x 70 mm					
schwarz beschichtet	8120-02				
verchromt		8120-06			
vergoldet			8120-10		
Edelstahl matt geschliffen				8120-99	
Aluminium natur eloxiert					8120-19
Gewicht: ca. 20 kg					
Holzsäulenverkleidung					
Zylindersäule glatt, Buche roh	8120-0216	8120-0616	8120-1016	8120-9916	8120-1916
Zylindersäule gerillt, Buche roh	8120-0217	8120-0617	8120-1017	8120-9917	8120-1917
Kegelform-Säule, Buche roh	8120-0218	8120-0618	8120-1018	8120-9918	8120-1918
Gewicht: ca. 23 kg					
8150	Bodenplatte 960 x 480 mm, mit Filzauflagen Höhe 700 mm, Anschrauboberteil 410 x 50 mm, für Tischplatte bis 1200 x 800 mm				
	schwarz beschichtet	Dekorhaube verchromt	Dekorhaube vergoldet	Dekorhaube Edelstahl matt geschliffen	Dekorhaube Aluminium natur eloxiert
Stahlsäule, 70 x 70 mm					
schwarz beschichtet	8150-02				
verchromt		8150-06			
vergoldet			8150-10		
Edelstahl matt geschliffen				8150-99	
Aluminium natur eloxiert					8150-19
Gewicht: ca. 28 kg					
Holzsäulenverkleidung					
Zylindersäule glatt, Buche roh	8150-0216	8150-0616	8150-1016	8150-9916	8150-1916
Zylindersäule gerillt, Buche roh	8150-0217	8150-0617	8150-1017	8150-9917	8150-1917
Kegelform-Säule, Buche roh	8150-0218	8150-0618	8150-1018	8150-9918	8150-1918
Gewicht: ca. 34 kg					



3162
KEGELFORM-
SÄULE



3160
ZYLINDERSÄULE
GLATT



3165
ZYLINDERSÄULE
GERILLT

Sonderbeschichtung nach RAL-Angabe

3162	Bodenplatte 390 Ø x 5 mm, mit Filzauflagen Höhe 700 mm, Anschrauboberteil 315 x 315 mm, für Tischplatte bis 600 mm				
	schwarz beschichtet	weiß Aluminium beschichtet	verchromt	vergoldet	
Holzverkleidung					
Zylindersäule glatt, Buche roh	3162-0216	3162-5716	3162-0616	3162-1016	
Zylindersäule gerillt, Buche roh	3162-0217	3162-5717	3162-0617	3162-1017	
Kegelform-Säule, Buche roh	3162-0218	3162-5718	3162-0618	3162-1018	
Gewicht: ca. 14 kg					
3160	Bodenplatte 550 Ø x 5 mm, mit Filzauflagen Höhe 700 mm, Anschrauboberteil 315 x 315 mm, für Tischplatte bis 800 mm				
	schwarz beschichtet	weiß Aluminium beschichtet	verchromt	vergoldet	
Holzverkleidung					
Zylindersäule glatt, Buche roh	3160-0216	3160-5716	3160-0616	3160-1016	
Zylindersäule gerillt, Buche roh	3160-0217	3160-5717	3160-0617	3160-1017	
Kegelform-Säule, Buche roh	3160-0218	3160-5718	3160-0618	3160-1018	
Gewicht: ca. 21 kg					
3165	Bodenplatte 750 x 5 mm, mit Filzauflagen Höhe 700 mm, Anschrauboberteil 500 x 500 mm, für Tischplatte bis 1000 mm				
	schwarz beschichtet	weiß Aluminium beschichtet	verchromt	vergoldet	
Holzverkleidung					
Zylindersäule glatt, Buche roh	3165-0216	3165-5716	3165-0616	3165-1016	
Zylindersäule gerillt, Buche roh	3165-0217	3165-5717	3165-0617	3165-1017	
Kegelform-Säule, Buche roh	3165-0218	3165-5718	3165-0618	3165-1018	
Gewicht: ca. 33 kg					



3173
ZYLINDERSÄULEN
GLATT



3500
KEGELFORM-
SÄULE



3510
ZYLINDERSÄULE
GERILLT

Sonderbeschichtung nach RAL-Angabe

3173	Bodenplatte 750 Ø x 5 mm, mit Filzauflagen Höhe 700 mm, Anschrauboberteil 750 mm Ø, für Tischplatte bis 1400 mm				
	schwarz beschichtet	weiß Aluminium beschichtet	verchromt	vergoldet	
Holzverkleidung					
	Zylindersäule glatt, Buche roh	3173-0216	3173-5716	3173-0616	3173-1016
	Zylindersäule gerillt, Buche roh	3173-0217	3173-5717	3173-0617	3173-1017
	Kegelform-Säule, Buche roh	3173-0218	3173-5718	3173-0618	3173-1018
Gewicht: ca. 45,5 kg					
3500	Bodenplatte 400 x 400 x 5 mm, mit Filzauflagen Höhe 700 mm, Anschrauboberteil 315 x 315 mm, für Tischplatte bis 600 x 600 mm				
	schwarz beschichtet	weiß Aluminium beschichtet	verchromt	vergoldet	
Holzverkleidung					
	Zylindersäule glatt, Buche roh	3500-0216	3500-5716	3500-0616	3500-1016
	Zylindersäule gerillt, Buche roh	3500-0217	3500-5717	3500-0617	3500-1017
	Kegelform-Säule, Buche roh	3500-0218	3500-5718	3500-0618	3500-1018
Gewicht: ca. 15,5 kg					
3510	Bodenplatte 500 x 500 x 5 mm, mit Filzauflagen Höhe 700 mm, Anschrauboberteil 400 x 400 mm, für Tischplatte bis 800 x 800 mm				
	schwarz beschichtet	weiß Aluminium beschichtet	verchromt	vergoldet	
Holzverkleidung					
	Zylindersäule glatt, Buche roh	3510-0216	3510-5716	3510-0616	3510-1016
	Zylindersäule gerillt, Buche roh	3510-0217	3510-5717	3510-0617	3510-1017
	Kegelform-Säule, Buche roh	3510-0218	3510-5718	3510-0618	3510-1018
Gewicht: ca. 23 kg					



3170
ZYLINDERSÄULEN
GLATT



3530
ZYLINDERSÄULEN
GERILLT



3528
KEGELFORMSÄULEN

Sonderbeschichtung nach RAL-Angabe

3170	Bodenplatte 1000 x 500 x 5 mm, mit Filzauflagen, Höhe 700 mm Anschrauboberteile 410 x 50 mm, für Tischplatte bis 1200 x 800 mm				
	schwarz beschichtet	weiß Aluminium beschichtet	verchromt	vergoldet	
Holzverkleidung					
Zylindersäulen glatt, Buche roh	3170-0216	3170-5716	3170-0616	3170-1016	
Zylindersäulen gerillt, Buche roh	3170-0217	3170-5717	3170-0617	3170-1017	
Kegelform-Säulen, Buche roh	3170-0218	3170-5718	3170-0618	3170-1018	
Gewicht: ca. 38 kg					
3528	Bodenplatte 800 x 400 x 5 mm, mit Filzauflagen, Höhe 700 mm Anschrauboberteile 335 x 50 mm, für Tischplatte bis 1100 x 600 mm				
	schwarz beschichtet	weiß Aluminium beschichtet	verchromt	vergoldet	
Holzverkleidung					
Zylindersäulen glatt, Buche roh	3528-0216	3528-5716	3528-0616	3528-1016	
Zylindersäulen gerillt, Buche roh	3528-0217	3528-5717	3528-0617	3528-1017	
Kegelform-Säulen, Buche roh	3528-0218	3528-5718	3528-0618	3528-1018	
Gewicht: ca. 28 kg					
3530	Bodenplatte 1000 x 500 x 5 mm, mit Filzauflagen, Höhe 700 mm Anschrauboberteile 410 x 50 mm, für Tischplatte bis 1200 x 800 mm				
	schwarz beschichtet	weiß Aluminium beschichtet	verchromt	vergoldet	
Holzverkleidung					
Zylindersäulen glatt, Buche roh	3530-0216	3530-5716	3530-0616	3530-1016	
Zylindersäulen gerillt, Buche roh	3530-0217	3530-5717	3530-0617	3530-1017	
Kegelform-Säulen, Buche roh	3530-0218	3530-5718	3530-0618	3530-1018	
Gewicht: ca. 40 kg					



4105
KEGELFORMSÄULE



4105
ZYLINDERSÄULE
KONKAV



4120
KEGELFORMSÄULEN

Sonderbeschichtung nach RAL-Angabe

4105	Bodenplatte 500 mm Ø, mit Filzauflagen Höhe 700 mm, Anschrauboberteil 315 x 315 mm, für Tischplatte bis 800 mm			
	schwarz beschichtet	weiß Aluminium beschichtet	verchromt	vergoldet
Kegelform-Säule , Buche roh	4105-0218	4105-5718	4105-0618	4105-1018
Zylinder-Säule , konkav, Buche roh	4105-0219	4105-5719	4105-0619	4105-1019
Gewicht: ca. 17 kg				
4120	Bodenplatte 1000 x 500 mm, mit Filzauflagen, Höhe 700 mm Anschrauboberteile 410 x 50 mm, für Tischplatte bis 1200 x 800 mm			
	schwarz beschichtet	weiß Aluminium beschichtet	verchromt	vergoldet
Kegelform-Säulen , Buche roh	4120-0218	4120-5718	4120-0618	4120-1018
Zylinder-Säule , konkav, Buche roh	4120-0219	4120-5719	4120-0619	4120-1019
Gewicht: ca. 34 kg				



162



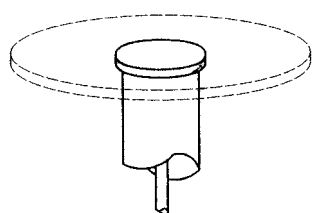
162
RUNDSÄULE



162
KONISCHE
SÄULE



162
VIERKANT-
SÄULE



Adapter für Glasplatten
für UV - Verklebungen geeignet.
Bitte mit Gestell mitbestellen.
Sonderausführung: TG - 910

Sonderbeschichtung nach RAL-Angabe

162	Bodenplatte 390 Ø x 5 mm, mit Filzauflagen Höhe 700 mm, Anschrauboberteil 315x 315 mm, für Tischplatte bis 600 mm				
	schwarz beschichtet	weiß Aluminium beschichtet	verchromt	vergoldet	Edelstahl matt geschliffen
Stahlsäule, 76 mm Ø					
schwarz beschichtet	162-02		162-0206	162-0210	162-0299
weiß Aluminium beschichtet		162-57			
verchromt			162-06		
vergoldet				162-10	
Edelstahl matt geschliffen					162-99
Gewicht: ca. 10 kg					
Holzsäulenverkleidung					
Rundsäule, Buche roh	162-0211	162-5711	162-0611	162-1011	
Vierkantsäule, Buche roh	162-0213	162-5713	162-0613	162-1013	
Konische Säule, Buche roh	162-0215	162-5715	162-0615	162-1015	
Kegelform-Säule, Buche roh	162-0218	162-5718	162-0618	162-1018	
Gewicht: ca. 14 kg					



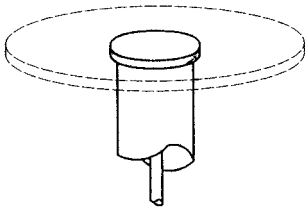
160



160
ZYLINDERSÄULE
GLATT



160
ZYLINDERSÄULE
GERILLT



Adapter für Glasplatten
für UV - Verklebungen geeignet.
Bitte mit Gestell mitbestellen.
Sonderausführung: TG - 910



160
KEGELFORM-
SÄULE

Sonderbeschichtung nach RAL-Angabe

160	Bodenplatte 550 Ø x 5 mm, mit Filzauflagen Höhe 700 mm, Anschrauboberteil 315 x 315 mm, für Tischplatte bis 800 mm				
	schwarz beschichtet	weiß Aluminium beschichtet	verchromt	vergoldet	Edelstahl matt geschliffen
Stahlsäule, 76 mm Ø					
schwarz beschichtet	160-02		160-0206	160-0210	160-0299
weiß Aluminium beschichtet		160-57			
verchromt			160-06		
vergoldet				160-10	
Edelstahl matt geschliffen					160-99
Gewicht: ca. 16 kg					
Holzsäulenverkleidung					
Rundsäule, Buche roh	160-0211	160-5711	160-0611	160-1011	
Vierkantsäule, Buche roh	160-0213	160-5713	160-0613	160-1013	
Konische Säule, Buche roh	160-0215	160-5715	160-0615	160-1015	
Zylindersäule glatt, Buche roh	160-0216	160-5716	160-0616	160-1016	
Zylindersäule gerillt, Buche roh	160-0217	160-5717	160-0617	160-1017	
Kegelform-Säule, Buche roh	160-0218	160-5718	160-0618	160-1018	
Gewicht: ca. 21 kg					



165



165
VERKANT-
SÄULE



165
KONISCHE
SÄULE



165
RUNDSÄULE

Sonderbeschichtung nach RAL-Angabe

165	Bodenplatte 750 Ø x 5 mm, mit Filzauflagen Höhe 700 mm, Anschrauboberteil 500 x 500 mm, für Tischplatte bis 1000 mm				
	schwarz beschichtet	weiß Aluminium beschichtet	verchromt	vergoldet	Edelstahl matt geschliffen
Stahlsäule, 100 mm Ø					
schwarz beschichtet	165-02		165-0206	165-0210	165-0299
weiß Aluminium beschichtet		165-57			
verchromt			165-06		
vergoldet				165-10	
Edelstahl matt geschliffen					165-99
Gewicht: ca. 30 kg					
Holzsäulenverkleidung					
Rundsäule, Buche roh	165-0211	165-5711	165-0611	165-1011	
Vierkantsäule, Buche roh	165-0213	165-5713	165-0613	165-1013	
Konische Säule, Buche roh	165-0215	165-5715	165-0615	165-1015	
Zylindersäule glatt, Buche roh	165-0216	165-5716	165-0616	165-1016	
Zylindersäule gerillt, Buche roh	165-0217	165-5717	165-0617	165-1017	
Kegelform-Säule, Buche roh	165-0218	165-5718	165-0618	165-1018	
Gewicht: ca. 33 kg					



173
RUNDSÄULEN



173
KONISCHE SÄULEN



173
ZYLINDERSÄULEN
GLATT



173

Sonderbeschichtung nach RAL-Angabe

173	Bodenplatte 750 Ø x 5 mm, mit Filzauflagen Höhe 700 mm, Anschrauboberteil 750 mm Ø, für Tischplatte bis 1400 mm				
	schwarz beschichtet	weiß Aluminium beschichtet	verchromt	vergoldet	Edelstahl matt geschliffen
Stahlsäulen, 76 mm Ø					
schwarz beschichtet	173-02		173-0206	173-0210	173-0299
weiß Aluminium beschichtet		173-57			
verchromt			173-06		
vergoldet				173-10	
Edelstahl matt geschliffen					173-99
Gewicht: ca. 30,5 kg					
Holzsäulenverkleidung					
Rundsäulen, Buche roh	173-0211	173-5711	173-0611	173-1011	
Vierkantsäulen, Buche roh	173-0213	173-5713	173-0613	173-1013	
Konische Säulen, Buche roh	173-0215	173-5715	173-0615	173-1015	
Zylindersäulen glatt, Buche roh	173-0216	173-5716	173-0616	173-1016	
Zylindersäulen gerillt, Buche roh	173-0217	173-5717	173-0617	173-1017	
Kegelform-Säulen, Buche roh	173-0218	173-5718	173-0618	173-1018	
Gewicht: ca. 45,5 kg					



175



175
RUNDSÄULEN

Sonderbeschichtung nach RAL-Angabe

175	Bodenplatte 980 Ø x 5 mm, mit Filzauflagen Höhe 700 mm, Anschrauboberteil 980 x 980 mm, für Tischplatte bis 1800 mm			
	schwarz beschichtet	weiß Aluminium beschichtet		
Stahlsäulen, 76 mm Ø				
schwarz beschichtet	175-02			
weiß Aluminium beschichtet		175-57		
Gewicht: ca. 55 kg				
Holzsäulenverkleidung				
Rundsäulen, Buche roh	175-0211	175-5711		
Vierkantsäulen, Buche roh	175-0213	175-5713		
Konische Säulen, Buche roh	175-0215	175-5715		
Zylindersäulen glatt, Buche roh	175-0216	175-5716		
Zylindersäulen gerillt, Buche roh	175-0217	175-5717		
Kegelform-Säulen, Buche roh	175-0218	175-5718		
Gewicht: ca. 75 kg				



500



500
VIERKANTSÄULEN



500
KONISCHE
SÄULEN



500
RUNDSÄULEN

Sonderbeschichtung nach RAL-Angabe

500	Bodenplatte 400 x 400 x 5 mm, mit Filzauflagen Höhe 700 mm, Anschrauboberteil 315 x 315 mm, für Tischplatte bis 600 x 600 mm				
	schwarz beschichtet	weiß Aluminium beschichtet	verchromt	vergoldet	Edelstahl matt geschliffen
Stahlsäule, 60 x 60 mm					
schwarz beschichtet	500-02		500-0206	500-0210	500-0299
weiß Aluminium beschichtet		500-57			
verchromt			500-06		
vergoldet				500-10	
Edelstahl matt geschliffen					500-99
Gewicht: ca. 11,5 kg					
Holzsäulenverkleidung					
Rundsäule, Buche roh	500-0211	500-5711	500-0611	500-1011	
Vierkantsäule, Buche roh	500-0213	500-5713	500-0613	500-1013	
Konische Säule, Buche roh	500-0215	500-5715	500-0615	500-1015	
Kegelform-Säule, Buche roh	500-0218	500-5718	500-0618	500-1018	
Gewicht: ca. 15,5 kg					



510



510
KONISCHE
SÄULE



510
VIERKANT-
SÄULE



510
KEGELFORM-
SÄULE

Sonderbeschichtung nach RAL-Angabe

510	Bodenplatte 500 x 500 x 5 mm, mit Filzauflagen Höhe 700 mm, Anschrauboberteil 400 x 400 mm, für Tischplatte bis 800 x 800 mm				
	schwarz beschichtet	weiß Aluminium beschichtet	verchromt	vergoldet	Edelstahl matt geschliffen
Stahlsäule, 70 x 70 mm					
schwarz beschichtet	510-02		510-0206	510-0210	510-0299
weiß Aluminium beschichtet		510-57			
verchromt			510-06		
vergoldet				510-10	
Edelstahl matt geschliffen					510-99
Gewicht: ca. 18 kg					
Holzsäulenverkleidung					
Rundsäule, Buche roh	510-0211	510-5711	510-0611	510-1011	
Vierkantsäule, Buche roh	510-0213	510-5713	510-0613	510-1013	
Konische Säule, Buche roh	510-0215	510-5715	510-0615	510-1015	
Zylindersäule glatt, Buche roh	510-0216	510-5716	510-0616	510-1016	
Zylindersäule gerillt, Buche roh	510-0217	510-5717	510-0617	510-1017	
Kegelform-Säule, Buche roh	510-0218	510-5718	510-0618	510-1018	
Gewicht: ca. 23 kg					

515



515
VIERKANTSÄULE



515
ZYLINDERSÄULE GLATT



515
KEGELFORMSÄULE



Sonderbeschichtung nach RAL-Angabe

515	Bodenplatte 625 x 625 x 5 mm, mit Filzauflagen, Höhe 700 mm Anschrauboberteil 500 x 500 mm, für Tischplatte bis 1000 x 1000 mm				
	schwarz beschichtet	weiß Aluminium beschichtet	verchromt	vergoldet	Edelstahl matt geschliffen
Stahlsäule, 80 x 80 mm					
schwarz beschichtet	515-02		515-0206	515-0210	515-0299
weiß Aluminium beschichtet		515-57			
verchromt			515-06		
vergoldet				515-10	
Edelstahl matt geschliffen					515-99
Gewicht: ca. 23,5 kg					
Holzsäulenverkleidung					
Rundsäule, Buche roh	515-0211	515-5711	515-0611	515-1011	
Vierkantsäule, Buche roh	515-0213	515-5713	515-0613	515-1013	
Konische Säule, Buche roh	515-0215	515-5715	515-0615	515-1015	
Zylindersäule glatt, Buche roh	515-0216	515-5716	515-0616	515-1016	
Zylindersäule gerillt, Buche roh	515-0217	515-5717	515-0617	515-1017	
Gewicht: ca. 28,5 kg					



513



513
VIERKANTSÄULE



513
RUNDSÄULE



513
KONISCHE SÄULE

Sonderbeschichtung nach RAL-Angabe

513	Bodenplatte 750 x 500 x 5 mm, mit Filzauflagen Höhe 700 mm, Anschrauboberteil 400 x 400 mm, für Tischplatte bis 900 x 700 mm			
	schwarz beschichtet	weiß Aluminium beschichtet	verchromt	vergoldet
Stahlsäule, 70 x 70 mm				
schwarz beschichtet	513-02		513-0206	513-0210
weiß Aluminium beschichtet		513-57		
verchromt			513-06	
vergoldet				513-10
Gewicht: ca. 23 kg				
Holzsäulenverkleidung				
Rundsäule, Buche roh	513-0211	513-5711	513-0611	513-1011
Vierkantsäule, Buche roh	513-0213	513-5713	513-0613	513-1013
Konische Säule, Buche roh	513-0215	513-5715	513-0615	513-1015
Zylindersäule glatt, Buche roh	513-0216	513-5716	513-0616	513-1016
Zylindersäule gerillt, Buche roh	513-0217	513-5717	513-0617	513-1017
Gewicht: ca. 28 kg				



170



170
ZYLINDERSÄULEN
GERILLT



170
KEGELFORMSÄULEN



170
KONISCHE SÄULEN

Sonderbeschichtung nach RAL-Angabe

170	Bodenplatte 1000 x 500 x 5 mm, mit Filzauflagen, Höhe 700 mm Anschrauboberteile 410 x 50 mm, für Tischplatte bis 1200 x 800 mm				
	schwarz beschichtet	weiß Aluminium beschichtet	verchromt	vergoldet	Edelstahl matt geschliffen
Stahlsäulen, 76 mm Ø					
schwarz beschichtet	170-02		170-0206	170-0210	170-0299
weiß Aluminium beschichtet		170-57			
verchromt			170-06		
vergoldet				170-10	
Edelstahl matt geschliffen					170-99
Gewicht: ca. 28 kg					
Holzsäulenverkleidung					
Rundsäulen, Buche roh	170-0211	170-5711	170-0611	170-1011	
Vierkantsäulen, Buche roh	170-0213	170-5713	170-0613	170-1013	
Konische Säulen, Buche roh	170-0215	170-5715	170-0615	170-1015	
Zylindersäulen glatt, Buche roh	170-0216	170-5716	170-0616	170-1016	
Zylindersäulen gerillt, Buche roh	170-0217	170-5717	170-0617	170-1017	
Kegelform-Säulen, Buche roh	170-0218	170-5718	170-0618	170-1018	
Gewicht: ca. 38 kg					



171



171
ZYLINDERSÄULEN
GLATT



171
KEGELFORMSÄULEN



171
KONISCHE SÄULEN

Sonderbeschichtung nach RAL-Angabe

171	Bodenplatte 1200 x 600 x 5 mm, mit Filzauflagen, Höhe 700 mm Anschrauberteile 600 x 50 mm, für Tischplatte bis 1400 x 900 mm			
	schwarz beschichtet	weiß Aluminium beschichtet		
Stahlsäulen, 76 mm Ø				
schwarz beschichtet	171-02			
weiß Aluminium beschichtet		171-57		
Gewicht: ca. 36 kg				
Holz säulenverkleidung				
Rundsäulen, Buche roh	171-0211	171-5711		
Vierkantsäulen, Buche roh	171-0213	171-5713		
Konische Säulen, Buche roh	171-0215	171-5715		
Zylindersäulen glatt, Buche roh	171-0216	171-5716		
Zylindersäulen gerillt, Buche roh	171-0217	171-5717		
Gewicht: ca. 46 kg				



528



528
VIERKANT-
SÄULEN



528
RUNDSÄULEN



528
KONISCHE SÄULEN

Sonderbeschichtung nach RAL-Angabe

528	Bodenplatte 800 x 400 x 5 mm, mit Filzauflagen, Höhe 700 mm Anschrauboberteile 335 x 50 mm, für Tischplatte bis 1100 x 600 mm				
	schwarz beschichtet	weiß Aluminium beschichtet	verchromt	vergoldet	Edelstahl matt geschliffen
Stahlsäulen, 60 x 60 mm					
schwarz beschichtet	528-02		528-0206	528-0210	528-0299
weiß Aluminium beschichtet		528-57			
verchromt			528-06		
vergoldet				528-10	
Edelstahl matt geschliffen					528-99
Gewicht: ca. 20 kg					
Holzsäulenverkleidung					
Rundsäulen, Buche roh	528-0211	528-5711	528-0611	528-1011	
Vierkantsäulen, Buche roh	528-0213	528-5713	528-0613	528-1013	
Konische Säulen, Buche roh	528-0215	528-5715	528-0615	528-1015	
Kegelform-Säulen, Buche roh	528-0218	528-5718	528-0618	528-1018	
Gewicht: ca. 28 kg					



530



530
VIERKANTSÄULEN



530
KONISCHE SÄULEN



530
RUNDSÄULEN

Sonderbeschichtung nach RAL-Angabe

530	Bodenplatte 1000 x 500 x 5 mm, mit Filzauflagen, Höhe 700 mm Anschrauboberteile 410 x 50 mm, für Tischplatte bis 1200 x 800 mm				
	schwarz beschichtet	weiß Aluminium beschichtet	verchromt	vergoldet	Edelstahl matt geschliffen
Stahlsäulen, 70 x 70 mm					
schwarz beschichtet	530-02		530-0206	530-0210	530-0299
weiß Aluminium beschichtet		530-57			
verchromt			530-06		
vergoldet				530-10	
Edelstahl matt geschliffen					530-99
Gewicht: ca. 30 kg					
Holzsäulenverkleidung					
Rundsäulen, Buche roh	530-0211	530-5711	530-0611	530-1011	
Vierkantsäulen, Buche roh	530-0213	530-5713	530-0613	530-1013	
Konische Säulen, Buche roh	530-0215	530-5715	530-0615	530-1015	
Zylindersäulen glatt, Buche roh	530-0216	530-5716	530-0616	530-1016	
Zylindersäulen gerillt, Buche roh	530-0217	530-5717	530-0617	530-1017	
Kegelform-Säulen, Buche roh	530-0218	530-5718	530-0618	530-1018	
Gewicht: ca. 40 kg					



535
ZYLINDERSÄULEN GLATT



535
ZYLINDERSÄULEN GERILLT



535



535
KONISCHE SÄULEN

Sonderbeschichtung nach RAL-Angabe

535	Bodenplatte 1000 x 625 x 5 mm, mit Filzauflagen, Höhe 700 mm Anschrauboberteile 600 x 50 mm, für Tischplatte bis 1400 x 1000 mm			
	schwarz beschichtet	weiß Aluminium beschichtet	verchromt	vergoldet
Stahlsäulen, 70 x 70 mm				
schwarz beschichtet	535-02		535-0206	535-0210
weiß Aluminium beschichtet		535-57		
verchromt			535-06	
vergoldet				535-10
Gewicht: ca. 43 kg				
Holzsäulenverkleidung				
Rundsäulen, Buche roh	535-0211	535-5711	535-0611	535-1011
Vierkantsäulen, Buche roh	535-0213	535-5713	535-0613	535-1013
Konische Säulen, Buche roh	535-0215	535-5715	535-0615	535-1015
Zylindersäulen glatt, Buche roh	535-0216	535-5716	535-0616	535-1016
Zylindersäulen gerillt, Buche roh	535-0217	535-5717	535-0617	535-1017
Gewicht: ca. 53 kg				



536

536
ZYLINDERSÄULEN
GLATT

536
KONISCHE
SÄULEN

536
VIERKANTSÄULE

Sonderbeschichtung nach RAL-Angabe

536	Bodenplatte 1250 x 625 x 5 mm, mit Filzauflagen, Höhe 700 mm Anschrauboberteile 600 x 50 mm, für Tischplatte bis 1600 x 1000 mm			
	schwarz beschichtet	weiß Aluminium beschichtet		
Stahlsäulen, 80 x 80 mm				
schwarz beschichtet	536-02			
weiß Aluminium beschichtet		536-57		
Gewicht: ca. 48 kg				
Holzsäulenverkleidung				
Rundsäulen, Buche roh	536-0211	536-5711		
Vierkantsäulen, Buche roh	536-0213	536-5713		
Konische Säulen, Buche roh	536-0215	536-5715		
Zylindersäulen glatt, Buche roh	536-0216	536-5716		
Zylindersäulen gerillt, Buche roh	536-0217	536-5717		
Gewicht: ca. 58 kg				



200



200
RUNDSÄULE



200
VIERKANTSÄULE



200
KONISCHE
SÄULEN

Sonderbeschichtung nach RAL-Angabe

200	Bodenplatte 400 x 400 mm, mit verstellbaren Bodengleitern Höhe 700 mm, Anschrauboberteil 315 x 315 mm, für Tischplatte bis 600 x 600 mm			
	schwarz beschichtet	weiß Aluminium beschichtet	verchromt	vergoldet
Stahlsäule, 60 x 60 mm				
schwarz beschichtet	200-02		200-0206	200-0210
weiß Aluminium beschichtet		200-57		
verchromt			200-06	
vergoldet				200-10
Gewicht: ca. 11 kg				
Holzsäulenverkleidung				
Rundsäule, Buche roh	200-0211	200-5711		
Rustikalsäule, Buche roh	200-0212	200-5712		
Vierkantsäule, Buche roh	200-0213	200-5713		
Konische Säule, Buche roh	200-0215	200-5715		
Rundsäule, Eiche roh	200-0251	200-5751		
Vierkantsäule, Eiche roh	200-0253	200-5753		
Rundsäule, Fichte roh	200-0231	200-5731		
Vierkantsäule, Fichte roh	200-0233	200-5733		
Gewicht: ca. 15 kg				



205



205
RUNDSÄULE



205
VIERKANT-
SÄULE



205
KONISCHE
SÄULEN

Sonderbeschichtung nach RAL-Angabe

205	Bodenplatte 480 x 480 mm, mit verstellbaren Bodengleitern Höhe 700 mm, Anschrauboberteil 315 x 315 mm, für Tischplatte bis 800 x 800 mm			
	schwarz beschichtet	weiß Aluminium beschichtet	verchromt	vergoldet
Stahlsäule, 70 x 70 mm				
schwarz beschichtet	205-02		205-0206	205-0210
weiß Aluminium beschichtet		205-57		
verchromt			205-06	
vergoldet				205-10
Gewicht: ca. 13 kg				
Holzsäulenverkleidung				
Rundsäule, Buche roh	205-0211	205-5711		
Rustikalsäule, Buche roh	205-0212	205-5712		
Vierkantsäule, Buche roh	205-0213	205-5713		
Konische Säule, Buche roh	205-0215	205-5715		
Rundsäule, Eiche roh	205-0251	205-5751		
Vierkantsäule, Eiche roh	205-0253	205-5753		
Rundsäule, Fichte roh	205-0231	205-5731		
Vierkantsäule, Fichte roh	205-0233	205-5733		
Gewicht: ca. 18 kg				



210



210
RUNDSÄULE



210
RUSTIKALSÄULE



210
VIERKANTSÄULE

Sonderbeschichtung nach RAL-Angabe

210	Bodenplatte 600 x 600 mm, mit verstellbaren Bodengleitern Höhe 700 mm, Anschrauboberteil 500 x 500 mm, für Tischplatte bis 1000 x 1000 mm			
	schwarz beschichtet	weiß Aluminium beschichtet	verchromt	vergoldet
Stahlsäule, 70 x 70 mm				
schwarz beschichtet	210-02		210-0206	210-0210
weiß Aluminium beschichtet		210-57		
verchromt			210-06	
vergoldet				210-10
Gewicht: ca. 25,5 kg				
Holzsäulenverkleidung				
Rundsäule, Buche roh	210-0211	210-5711		
Vierkantsäule, Buche roh	210-0213	210-5713		
Konische Säule, Buche roh	210-0215	210-5715		
Rundsäule, Eiche roh	210-0251	210-5751		
Vierkantsäule, Eiche roh	210-0253	210-5753		
Rundsäule, Fichte roh	210-0231	210-5731		
Vierkantsäule, Fichte roh	210-0233	210-5733		
Gewicht: ca. 30,5 kg				



Sonderbeschichtung nach RAL-Angabe

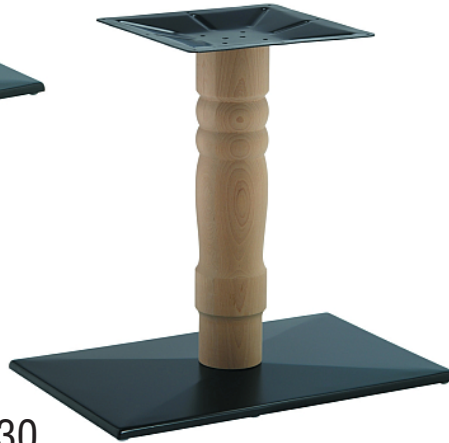
215	Bodenplatte 700 x 700 mm, mit verstellbaren Bodengleitern Höhe 700 mm, Anschrauboberteil 500 x 500 mm, für Tischplatte bis 1100 x 1100 mm			
	schwarz beschichtet	weiß Aluminium beschichtet		
Stahlsäule, 80 x 80 mm				
schwarz beschichtet	215-02			
weiß Aluminium beschichtet		215-57		
Gewicht: ca. 27,5 kg				
Holzsäulenverkleidung				
Rundsäule, Buche roh	215-0211	215-5711		
Rustikalsäule, Buche roh	215-0212	215-5712		
Vierkantsäule, Buche roh	215-0213	215-5713		
Konische Säule, Buche roh	215-0215	215-5715		
Rundsäule, Eiche roh	215-0251	215-5751		
Vierkantsäule, Eiche roh	215-0253	215-5753		
Rundsäule, Fichte roh	215-0231	215-5731		
Vierkantsäule, Fichte roh	215-0233	215-5733		
Gewicht: ca. 32,5 kg				



230



230
VIERKANTSÄULE



230
RUNDSÄULE



230
KONISCHE SAULE

Sonderbeschichtung nach RAL-Angabe

230	Bodenplatte 730 x 480 mm, mit verstellbaren Bodengleitern Höhe 700 mm, Anschrauboberteil 400 x 400 mm, für Tischplatte bis 900 x 700 mm			
	schwarz beschichtet	weiß Aluminium beschichtet	verchromt	vergoldet
Stahlsäule, 70 x 70 mm				
schwarz beschichtet	230-02		230-0206	230-0210
weiß Aluminium beschichtet		230-57		
verchromt			230-06	
vergoldet				230-10
Gewicht: ca. 18 kg				
Holzsäulenverkleidung				
Rundsäule, Buche roh	230-0211	230-5711		
Rustikalsäule, Buche roh	230-0212	230-5712		
Vierkantsäule, Buche roh	230-0213	230-5713		
Konische Säule, Buche roh	230-0215	230-5715		
Rundsäule, Eiche roh	230-0251	230-5751		
Vierkantsäule, Eiche roh	230-0253	230-5753		
Rundsäule, Fichte roh	230-0231	230-5731		
Vierkantsäule, Fichte roh	230-0233	230-5733		
Gewicht: ca. 23 kg				



250



250
VIERKANTSÄULEN



250
KONISCHE SÄULEN



250
RUNDSÄULEN

Sonderbeschichtung nach RAL-Angabe

250	Bodenplatte 800 x 400 mm, mit verstellbaren Bodengleitern, Höhe 700 mm Anschrauboberteile 335 x 50 mm, für Tischplatte bis 1100 x 600 mm			
	schwarz beschichtet	weiß Aluminium beschichtet	verchromt	vergoldet
Stahlsäulen, 60 x 60 mm				
schwarz beschichtet	250-02		250-0206	250-0210
weiß Aluminium beschichtet		250-57		
verchromt			250-06	
vergoldet				250-10
Gewicht: ca. 19 kg				
Holzsäulenverkleidung				
Rundsäulen Buche roh	250-0211	250-5711		
Rustikalsäulen, Buche roh	250-0212	250-5712		
Vierkantsäulen, Buche roh	250-0213	250-5713		
Konische Säulen, Buche roh	250-0215	250-5715		
Rundsäulen, Eiche roh	250-0251	250-5751		
Vierkantsäulen, Eiche roh	250-0253	250-5753		
Rundsäulen, Fichte roh	250-0231	250-5731		
Vierkantsäulen, Fichte roh	250-0233	250-5733		
Gewicht: ca. 27 kg				



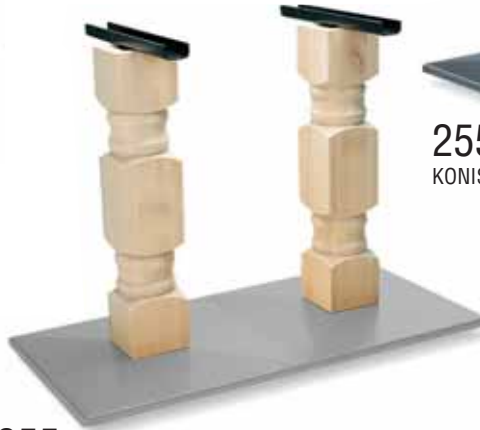
255



255
VIERKANTSÄULEN



255
KONISCHE SÄULEN



255
RUSTIKALSÄULEN

Sonderbeschichtung nach RAL-Angabe

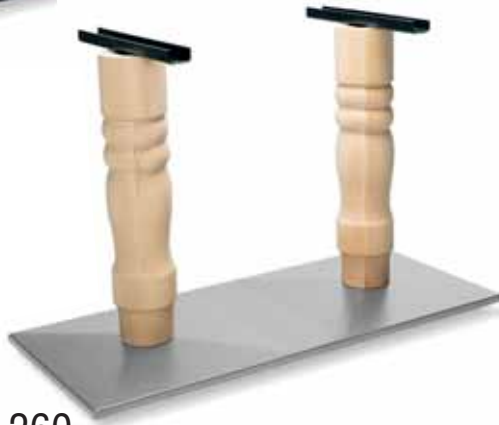
255	Bodenplatte 950 x 480 mm, mit verstellbaren Bodengleitern, Höhe 700 mm Anschrauberteile 410 x 50 mm, für Tischplatte bis 1300 x 800 mm			
	schwarz beschichtet	weiß Aluminium beschichtet	verchromt	vergoldet
Stahlsäulen, 70 x 70 mm				
schwarz beschichtet	255-02		255-0206	255-0210
weiß Aluminium beschichtet		255-57		
verchromt			255-06	
vergoldet				255-10
Gewicht: ca. 25 kg				
Holzsäulenverkleidung				
Rundsäulen, Buche roh	255-0211	255-5711		
Rustikalsäulen, Buche roh	255-0212	255-5712		
Vierkantsäulen, Buche roh	255-0213	255-5713		
Konische Säulen, Buche roh	255-0215	255-5715		
Rundsäulen, Eiche roh	255-0251	255-5751		
Vierkantsäulen, Eiche roh	255-0253	255-5753		
Rundsäulen, Fichte roh	255-0231	255-5731		
Vierkantsäulen, Fichte roh	255-0233	255-5733		
Gewicht: ca. 35 kg				



260



260
RUSTIKALSÄULEN



260
RUNDSÄULEN



260
VIERKANTSÄULEN

Sonderbeschichtung nach RAL-Angabe

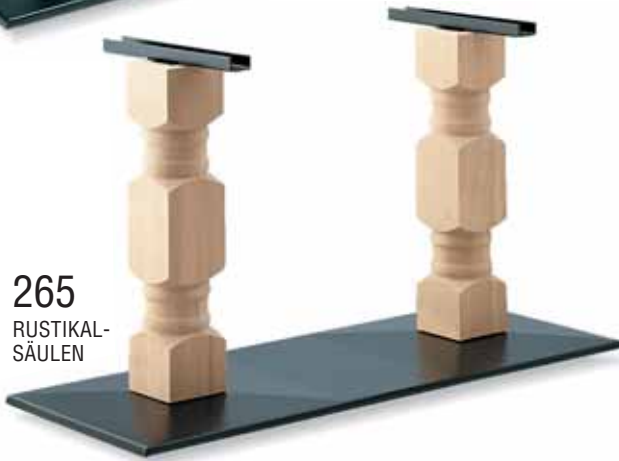
260	Bodenplatte 1080 x 480 mm, mit verstellbaren Bodengleitern, Höhe 700 mm Anschrauboberteile 410 x 50 mm, für Tischplatte bis 1400 x 800 mm			
	schwarz beschichtet	weiß Aluminium beschichtet	verchromt	vergoldet
Stahlsäulen, 70 x 70 mm				
schwarz beschichtet	260-02		260-0206	260-0210
weiß Aluminium beschichtet		260-57		
verchromt			260-06	
vergoldet				260-10
Gewicht: ca. 26 kg				
Holzsäulenverkleidung				
Rundsäulen, Buche roh	260-0211	260-5711		
Rustikalsäulen, Buche roh	260-0212	260-5712		
Vierkantsäulen, Buche roh	260-0213	260-5713		
Konische Säulen, Buche roh	260-0215	260-5715		
Rundsäulen, Eiche roh	260-0251	260-5751		
Vierkantsäulen, Eiche roh	260-0253	260-5753		
Rundsäulen, Fichte roh	260-0231	260-5731		
Vierkantsäulen, Fichte roh	260-0233	260-5733		
Gewicht: ca. 36 kg				



265



265
VIERKANTSÄULEN



265
RUSTIKAL-
SÄULEN



265
KONISCHE SÄULEN

Sonderbeschichtung nach RAL-Angabe

265	Bodenplatte 1230 x 480 mm, mit verstellbaren Bodengleitern, Höhe 700 mm Anschrauboberteile 410 x 50 mm, für Tischplatte bis 1600 x 800 mm			
	schwarz beschichtet	weiß Aluminium beschichtet	verchromt	vergoldet
Stahlsäulen, 70 x 70 mm				
schwarz beschichtet	265-02		265-0206	265-0210
weiß Aluminium beschichtet		265-57		
verchromt			265-06	
vergoldet				265-10
Gewicht: ca. 27 kg				
Holzsäulenverkleidung				
Rundsäulen, Buche roh	265-0211	265-5711		
Rustikalsäulen, Buche roh	265-0212	265-5712		
Vierkantsäulen, Buche roh	265-0213	265-5713		
Konische Säulen, Buche roh	265-0215	265-5715		
Rundsäulen, Eiche roh	265-0251	265-5751		
Vierkantsäulen, Eiche roh	265-0253	265-5753		
Rundsäulen, Fichte roh	265-0231	265-5731		
Vierkantsäulen, Fichte roh	265-0233	265-5733		
Gewicht: ca. 37 kg				



280



280
RUSTIKALSÄULEN



280
RUNDSÄULEN



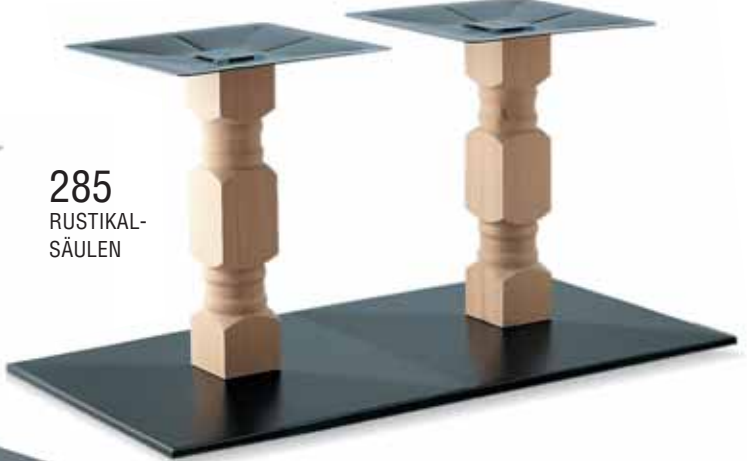
280
VIERKANTSÄULEN

Sonderbeschichtung nach RAL-Angabe

280	Bodenplatte 1200 x 600 mm, mit verstellbaren Bodengleitern, Höhe 700 mm Anschrauboberteile 600 x 50 mm, für Tischplatte bis 1600 x 1000 mm			
	schwarz beschichtet	weiß Aluminium beschichtet		
Stahlsäulen, 70 x 70 mm				
schwarz beschichtet	280-02			
weiß Aluminium beschichtet		280-57		
Gewicht: ca. 35 kg				
Holzsäulenverkleidung				
Rundsäulen, Buche roh	280-0211	280-5711		
Rustikalsäulen, Buche roh	280-0212	280-5712		
Vierkantsäulen, Buche roh	280-0213	280-5713		
Konische Säulen, Buche roh	280-0215	280-5715		
Rundsäulen, Eiche roh	280-0251	280-5751		
Vierkantsäulen, Eiche roh	280-0253	280-5753		
Rundsäulen, Fichte roh	280-0231	280-5731		
Vierkantsäulen, Fichte roh	280-0233	280-5733		
Gewicht: ca. 45 kg				



285



285
RUSTIKAL-
SÄULEN



285
RUNDSÄULEN



285
VIERKANT-
SÄULEN

Sonderbeschichtung nach RAL-Angabe

285	Bodenplatte 1400 x 700 mm, mit verstellbaren Bodengleitern, Höhe 700 mm Anschrauboberteile 500 x 500 mm, für Tischplatte bis 2000 x 1200 mm			
	schwarz beschichtet	weiß Aluminium beschichtet		
Stahlsäulen, 80 x 80 mm				
schwarz beschichtet	285-02			
weiß Aluminium beschichtet		285-57		
Gewicht: ca. 55 kg				
Holzsäulenverkleidung				
Rundsäulen, Buche roh	285-0211	285-5711		
Rustikalsäulen, Buche roh	285-0212	285-5712		
Vierkantsäulen, Buche roh	285-0213	285-5713		
Konische Säulen, Buche roh	285-0215	285-5715		
Rundsäulen, Eiche roh	285-0251	285-5751		
Vierkantsäulen, Eiche roh	285-0253	285-5753		
Rundsäulen, Fichte roh	285-0231	285-5731		
Vierkantsäulen, Fichte roh	285-0233	285-5733		
Gewicht: ca. 65 kg				



580



585
VIERKANTSÄULEN
GERILLT

Sonderbeschichtung nach RAL-Angabe

580	Bodenplatte 470 x 470 mm, mit Kunststoffgleitern Höhe 700 mm, Anschrauboberteil 315 x 315 mm, für Tischplatte bis 800 x 800 mm			
	schwarz beschichtet			
Stahlsäule, 80 x 80 mm, schwarz	580-02			
Vierkantsäule gerillt, Buche roh	580-0214			
Gewicht: ca. 17 kg				
585	Bodenplatte 940 x 470 mm, mit Kunststoffgleitern, Höhe 700 mm, Anschrauboberteil 410 x 50 mm, für Tischplatte bis 1200 x 800 mm			
	schwarz beschichtet			
Stahlsäule, 80 x 80 mm, schwarz	585-02			
Vierkantsäule gerillt, Buche roh	585-0214			
Gewicht: ca. 27 kg				



590



595
ZYLINDERSÄULEN GLATT



590
KEGELFORM-
SÄULE



595
ZYLINDERSÄULEN
GERILLT

Sonderbeschichtung nach RAL-Angabe

590	Bodenplatte 480 x 480 mm, mit Kunststoffgleiter Höhe 715 mm, Anschrauboberteil 300 x 300 mm, für Tischplatte bis 800 x 800 mm		
	Holzkern mit gehämmertem Messingblech überzogen		
Stahlsäule, 100 mm Ø			
schwarz beschichtet	590-0210		
Gewicht: ca. 20 kg			
Holzsäulenverkleidung			
Zylindersäule glatt, Buche roh	590-1016		
Zylindersäule gerillt, Buche roh	590-1017		
Kegelform-Säule, Buche roh	590-1018		
Gewicht: ca. 22 kg			
595	Bodenplatte 950 x 480 mm, mit Kunststoffgleiter Höhe 715 mm, Anschrauboberteil 300 x 300, für Tischplatte bis 1200 x 800 mm		
	Holzkern mit gehämmertem Messingblech überzogen		
Stahlsäulen, 100 mm Ø			
schwarz beschichtet	595-0210		
Gewicht: ca. 39 kg			
Holzsäulenverkleidung			
Zylindersäule glatt, Buche roh	595-1016		
Zylindersäule gerillt, Buche roh	595-1017		
Kegelform-Säule, Buche roh	595-1018		
Gewicht: ca. 43 kg			



305
GESCHMIEDETER
RAND



305
VIERKANT-
SÄULE



305
RUNDSÄULE



305
KONISCHE
SÄULE

Sonderbeschichtung nach RAL-Angabe

305	Fußkreuz 550 x 550 mm, mit Filzauflagen Höhe 700 mm, Anschraubenteil 315 x 315 mm, für Tischplatte bis 800 x 800 mm		
	schwarz beschichtet	schwarz mit geschmiedetem Rand	
Stahlsäule, 70 x 70 mm			
schwarz beschichtet	305-02	305-03	
Gewicht: ca. 12,5 kg			
Holzsäulenverkleidung			
Rundsäule, Buche roh	305-0211	305-0311	
Rustikalsäule, Buche roh	305-0212	305-0312	
Vierkantsäule, Buche roh	305-0213	305-0313	
Konische Säule, Buche roh	305-0215	305-0315	
Rundsäule, Eiche roh	305-0251	305-0351	
Vierkantsäule, Eiche roh	305-0253	305-0353	
Gewicht: ca. 16,5 kg			



310



310
RUSTIKALSÄULE



310
RUNDSÄULE



310
KONISCHE SÄULE

Sonderbeschichtung nach RAL-Angabe

310	Fußkreuz 650 x 650 mm, mit Filzauflagen Höhe 700 mm, Anschrauboberteil 315 x 315 mm, für Tischplatte bis 900 x 900 mm		
	schwarz beschichtet	schwarz mit geschmiedetem Rand	
Stahlsäule, 70 x 70 mm			
schwarz beschichtet	310-02	310-03	
Gewicht: ca. 14,5 kg			
Holzsäulenverkleidung			
Rundsäule, Buche roh	310-0211	310-0311	
Rustikalsäule, Buche roh	310-0212	310-0312	
Vierkantsäule, Buche roh	310-0213	310-0313	
Konische Säule, Buche roh	310-0215	310-0315	
Rundsäule, Eiche roh	310-0251	310-0351	
Vierkantsäule, Eiche roh	310-0253	310-0353	
Gewicht: ca. 18,5 kg			



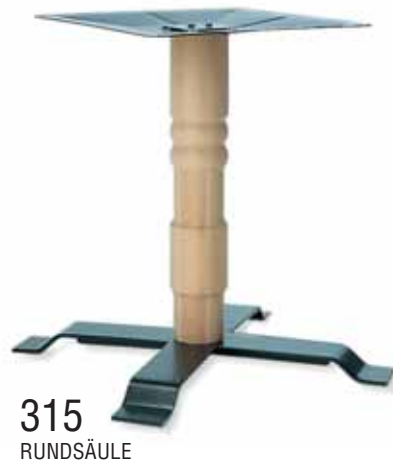
315



315
RUSTIKALSÄULE



315
VIERKANTSÄULE



315
RUNDSÄULE

Sonderbeschichtung nach RAL-Angabe

315	Fußkreuz 800 x 800 mm, mit Filzauflagen Höhe 700 mm, Anschrauboberteil 500 x 500 mm, für Tischplatte bis 1100 x 1100 mm		
	schwarz beschichtet	schwarz mit geschmiedetem Rand	
Stahlsäule, 70 x 70 mm			
schwarz beschichtet	315-02	315-03	
Gewicht: ca. 19 kg			
Holzsäulenverkleidung			
Rundsäule, Buche roh	315-0211	315-0311	
Rustikalsäule, Buche roh	315-0212	315-0312	
Vierkantsäule, Buche roh	315-0213	315-0313	
Konische Säule, Buche roh	315-0315	315-0315	
Rundsäule, Eiche roh	315-0251	315-0351	
Vierkantsäule, Eiche roh	315-0253	315-0353	
Gewicht: ca. 23 kg			



330
GESCHMIEDETER
RAND



330
VIERKANT-
SÄULEN



330
KONISCHE SÄULEN



330
RUSTIKALSÄULEN

Sonderbeschichtung nach RAL-Angabe

330	Fußkreuz 650 x 550 mm, mit Filzauflagen Höhe 700 mm, Anschraubenteil 600 x 410 mm, für Tischplatte bis 1100 x 800 mm		
	schwarz beschichtet	schwarz mit geschmiedetem Rand	
Stahlsäulen, 70 x 70 mm			
schwarz beschichtet	330-02	330-03	
Gewicht: ca. 16 kg			
Holzsäulenverkleidung			
Rundsäulen, Buche roh	330-0211	330-0311	
Rustikalsäulen, Buche roh	330-0212	330-0312	
Vierkantsäulen, Buche roh	330-0213	330-0313	
Konische Säulen, Buche roh	330-0315	330-0315	
Rundsäulen, Eiche roh	330-0251	330-0351	
Vierkantsäulen, Eiche roh	330-0253	330-0353	
Gewicht: ca. 24 kg			



335



335
RUSTIKAL-
SÄULEN



335
RUNDSÄULEN



335
VIERKANT-
SÄULEN

Sonderbeschichtung nach RAL-Angabe

335	Fußkreuz 850 x 550 mm, mit Filzauflagen Höhe 700 mm, Anschraubenteil 800 x 410 mm, für Tischplatte bis 1300 x 800 mm		
	schwarz beschichtet	schwarz mit geschmiedetem Rand	
Stahlsäulen, 70 x 70 mm			
schwarz beschichtet	335-02	335-03	
Gewicht: ca. 20 kg			
Holzsäulenverkleidung			
Rundsäulen, Buche roh	335-0211	335-0311	
Rustikalsäulen, Buche roh	335-0212	335-0312	
Vierkantsäulen, Buche roh	335-0213	335-0313	
Konische Säulen, Buche roh	335-0315	335-0315	
Rundsäulen, Eiche roh	335-0251	335-0351	
Vierkantsäulen, Eiche roh	335-0253	335-0353	
Gewicht: ca. 28 kg			



340



340
VIERKANTSÄULEN



340
RUSTIKALSÄULEN

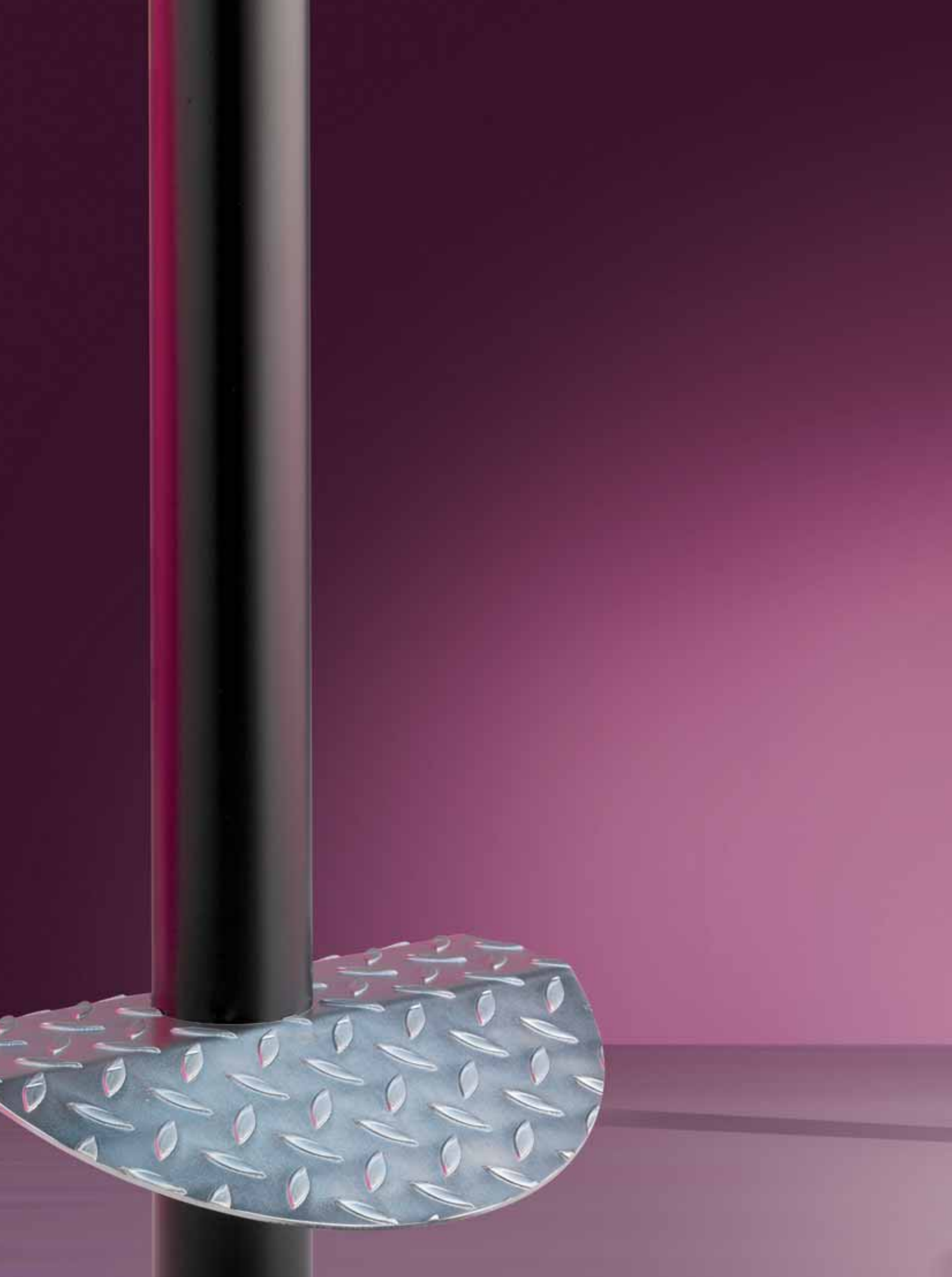


340
KONISCHE SÄULEN

Sonderbeschichtung nach RAL-Angabe

340	Fußkreuz 1050 x 550 mm, mit Filzauflagen Höhe 700 mm, Anschrauboberteil 1000 x 410 mm, für Tischplatte bis 1600 x 800 mm		
	schwarz beschichtet	schwarz mit geschmiedetem Rand	
Stahlsäulen, 70 x 70 mm			
schwarz beschichtet	340-02	340-03	
Gewicht: ca. 23,5 kg			
Holzsäulenverkleidung			
Rundsäulen, Buche roh	340-0211	340-0311	
Rustikalsäulen, Buche roh	340-0212	340-0312	
Vierkantsäulen, Buche roh	340-0213	340-0313	
Konische Säulen, Buche roh	340-0315	340-0315	
Rundsäulen, Eiche roh	340-0251	340-0351	
Vierkantsäulen, Eiche roh	340-0253	340-0353	
Gewicht: ca. 31,5 kg			









180



181



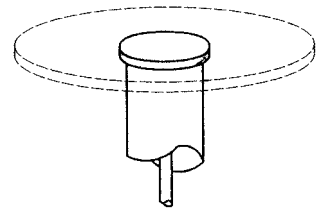
181
RUNDSÄULE



181
ZYLINDERSÄULE
GLATT



181
ZYLINDERSÄULE
GERILLT



Adapter für Glasplatten
für UV - Verklebungen geeignet.
Bitte mit Gestell mitbestellen.
Sonderausführung: TG - 910

Sonderbeschichtung nach RAL-Angabe

180	Bodenplatte 550 Ø x 5 mm, mit Filzauflagen, Höhe 1070 mm, Höhe bis Ablagefach 770 mm Anschrauboberteil 315 x 315 mm, Zwischenfach 240 mm Ø, f. Tischplatte bis 700 mm			
	schwarz beschichtet	verchromt	vergoldet	
Stahlsäule m. Zwischenfach, 76 Ø				
schwarz beschichtet	180-02			
verchromt		180-06		
vergoldet			180-10	
Gewicht: ca. 19 kg				
181	Bodenplatte 550 Ø x 5 mm, mit Filzauflagen, Höhe 1070 mm OHNE ZWISCHENFACH Anschrauboberteil 315 x 315 mm, für Tischplatte bis 700 mm			
	schwarz beschichtet	weiß Aluminium beschichtet	verchromt	vergoldet
Stahlsäule o. Zwischenfach, 76 Ø				
schwarz beschichtet	181-02			
weiß Aluminium beschichtet		181-57		
verchromt			181-06	
vergoldet				181-10
Gewicht: ca. 19 kg				
Holzsäulenverkleidung				
Rundsäule, Buche roh	181-0211	181-5711	181-0611	181-1011
Zylindersäule glatt, Buche roh	181-0216	181-5716	181-0616	181-1016
Zylindersäule gerillt, Buche roh	181-0217	181-5717	181-0617	181-1017
Kegelform-Säule, Buche roh	181-0218	181-5718	181-0618	181-1018
Gewicht: ca. 25 kg				



185



186



186
KEGELFORM-
SÄULEN



186
RUNDSÄULEN

Sonderbeschichtung nach RAL-Angabe

185	Bodenplatte 1000 x 500 x 5 mm, mit Filzauflagen, Höhe 1070 mm, Höhe bis Ablagefach 770 mm Anschrauboberteile 410 x 50 mm, Zwischenfach 240 mm Ø, f. Tischplatte bis 1200 x 700 mm			
	schwarz beschichtet	verchromt	vergoldet	
Stahlsäulen m. Zwischenfach, 76 Ø				
schwarz beschichtet	185-02			
verchromt		185-06		
vergoldet			185-10	
Gewicht: ca. 34 kg				
186	Bodenplatte 1000 x 500 x 5 mm, mit Filzauflagen, Höhe 1070 mm OHNE ZWISCHENFACH Anschrauboberteile 410 x 50 mm, für Tischplatte bis 1200 x 700 mm			
	schwarz beschichtet	weiß Aluminium beschichtet	verchromt	vergoldet
Stahlsäulen o. Zwischenfach, 76 Ø				
schwarz beschichtet	186-02			
weiß Aluminium beschichtet		186-57		
verchromt			186-06	
vergoldet				186-10
Gewicht: ca. 34 kg				
Holzsäulenverkleidung				
Rundsäulen, Buche roh	186-0211	186-5711	186-0611	186-1011
Zylindersäulen glatt, Buche roh	186-0216	186-5716	186-0616	186-1016
Zylindersäulen gerillt, Buche roh	186-0217	186-5717	186-0617	186-1017
Kegelform-Säulen, Buche roh	186-0218	186-5718	186-0618	186-1018
Gewicht: ca. 46 kg				



190



191



191
RUNDSÄULE



191
ZYLINDERSÄULE
GLATT

Sonderbeschichtung nach RAL-Angabe

190	Bodenplatte 550 Ø x 5 mm, mit Filzauflagen, Höhe 1070 mm, Höhe bis Ablagefach 770 mm, Anschrauboberteil 315 x 315 mm, Zwischenfach 240 mm Ø, Fußring 460 x 25 mm Ø, für Tischplatte bis 700 mm			
	schwarz beschichtet	verchromt	vergoldet	
Fußring verchromt	190-0206			
Fußring vergoldet	190-0210			
Stahlsäule m. Zwischenfach, 76 Ø				
schwarz beschichtet	190-02			
verchromt		190-06		
vergoldet			190-10	
Gewicht: ca. 21 kg				
191	Bodenplatte 550 Ø x 5 mm, mit Filzauflagen, Höhe 1070 mm, Anschrauboberteil 315 x 315 mm, Fußring 460 x 25 mm Ø, für Tischplatte bis 700 mm OHNE ZWISCHENFACH			
	schwarz beschichtet	weiß Aluminium beschichtet	verchromt	vergoldet
Fußring verchromt	191-0206			
Fußring vergoldet	191-0210			
Stahlsäule o. Zwischenfach, 76 Ø				
schwarz beschichtet	191-02			
weiß Aluminium beschichtet		191-57		
verchromt			191-06	
vergoldet				191-10
Gewicht: ca. 21 kg				
Holzsäulenverkleidung				
Rundsäule, Buche roh	191-0211	191-5711	191-0611	191-1011
Zylindersäule glatt, Buche roh	191-0216	191-5716	191-0616	191-1016
Zylindersäule gerillt, Buche roh	191-0217	191-5717	191-0617	191-1017
Kegelform-Säule, Buche roh	191-0218	191-5718	191-0618	191-1018
Gewicht: ca. 27 kg				



195



196

Sonderbeschichtung nach RAL-Angabe

195	Bodenplatte	1000 x 500 x 5 mm, mit Filzauflagen, Höhe 1070 mm, bis Ablagefach 770 mm, Anschrauberteile 410 x 50 mm, Zwischenfach 240 mm Ø, Fußring 960 x 460 x 25 mm Ø, f. Tischpl. bis 1200 x 700 mm		
		schwarz beschichtet	verchromt	vergoldet
	Fußring verchromt	195-0206		
	Fußring vergoldet	195-0210		
	Stahlsäulen m. Zwischenfach, 76 Ø			
	schwarz beschichtet	195-02		
	verchromt		195-06	
	vergoldet			195-10
	Gewicht: ca. 39 kg			
196	Bodenplatte	1000 x 500 x 5 mm, mit Filzauflagen, Höhe 1070 mm		OHNE ZWISCHENFACH
		schwarz beschichtet	weiß Aluminium beschichtet	verchromt
	Fußring verchromt	196-0206		
	Fußring vergoldet	196-0210		
	Stahlsäulen o. Zwischenfach, 76 Ø			
	schwarz beschichtet	196-02		
	weiß Aluminium beschichtet		196-57	
	verchromt			196-06
	vergoldet			196-10
	Gewicht: ca. 39 kg			



181



8181



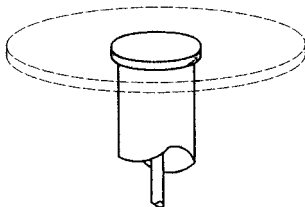
8291



191



191s



Adapter für Glasplatten
für UV - Verklebungen geeignet.
Bitte mit Gestell mitbestellen.
Sonderausführung: TG - 910

181	Bodenplatte 550 mm Ø, mit Filzauflagen, Höhe 1070 mm Anschrauboberteil 315 x 315 mm, für Tischplatte bis 700 mm			
	Edelstahl matt geschliffen			
Edelstahl-Säule , 76 mm Ø	181-99			
Gewicht: ca. 18 kg				
191	Bodenplatte 550 mm Ø, mit Filzauflagen, Höhe 1070 mm , Anschrauboberteil 315 x 315 mm, Fußring 480 x 30 mm, für Tischplatte bis 700 mm			
	Edelstahl matt geschliffen			
Edelstahl-Säule , 76 mm Ø	191-99			
Gewicht: ca. 20 kg				
191s	Bodenplatte 550 mm Ø, mit Filzauflagen, Höhe 1070 mm , Anschrauboberteil 315 x 315 mm, Fußring 480 x 30 mm, für Tischplatte bis 700 mm			
	Edelstahl matt geschliffen			
Edelstahl-Säule , 100 mm Ø	191s-99			
Gewicht: ca. 20 kg				
8181	Bodenplatte 480 mm Ø, mit Filzauflagen, Höhe 1070 mm Anschrauboberteil 315 x 315 mm, für Tischplatte bis 700 mm			
	Edelstahl matt geschliffen			
Edelstahl-Säule , 76 mm Ø	8181-99			
Gewicht: ca. 19 kg				
8291	Bodenplatte 480 mm Ø, mit Filzauflagen, Höhe 1070 mm , Anschrauboberteil 315 x 315 mm, Fußring 460 x 30 mm, für Tischplatte bis 700 mm			
	Edelstahl matt geschliffen			
Edelstahl-Säule , 100 mm Ø	8291-99			
Gewicht: ca. 23 kg				



192



193



4150



4191

Sonderbeschichtung nach RAL-Angabe

192	Bodenplatte 550 Ø x 5 mm, mit Filzauflagen, Höhe 1070 mm Anschrauboberteil 315 x 315 mm, Fußstütze 360 mm Ø, für Tischplatte bis 700 mm			
	schwarz beschichtet			
Stahlsäule, 76 mm Ø, schwarz				
Fußstütze, verzinkt	192-0257			
Gewicht: ca. 20 kg				
193	Bodenplatte 750 Ø x 5 mm, mit Filzauflagen, Höhe 1070 mm Anschrauboberteil 500 x 500 mm, Fußring 750 x 40 mm, für Tischplatte bis 1100 mm			
	schwarz beschichtet			
Fußring, verchromt	193-0206			
Fußring, vergoldet	193-0210			
Gewicht: ca. 36 kg				
4150	Bodenplatte 500 mm Ø, mit Filzauflagen Höhe 1070 mm , Anschrauboberteil 315 x 315 mm, für Tischplatte bis 700 mm			
	schwarz beschichtet	weiß Aluminium beschichtet	verchromt	vergoldet
Kegelform-Säule, Buche roh	4150-0218	4150-5718	4150-0618	4150-1018
Gewicht: ca. 20 kg				
4191	Bodenplatte 500 mm Ø, mit Filzauflagen, Höhe 1070 mm Anschrauboberteil 315 x 315 mm, Fußring 460 x 25 mm Ø, für Tischplatte bis 700 mm			
	schwarz beschichtet	weiß Aluminium beschichtet	verchromt	vergoldet
Kegelform-Säule, Buche roh	4191-0218	4191-5718	4191-0618	4191-1018
Gewicht: ca. 22 kg				



2180



8181



8291

Sonderbeschichtung nach RAL-Angabe

2180	Bodenplatte 550 mm Ø, mit Filzauflagen, Höhe 1070 mm Anschrauberteil 315 x 315 mm, für Tischplatte bis 700 mm			
	verchromt schwarz beschichtet	vergoldet schwarz beschichtet	verchromt	vergoldet
	Stahlsäule, 76 mm Ø			
	schwarz beschichtet	2180-0206	2180-0210	
	verchromt		2180-06	
vergoldet			2180-10	
Gewicht: ca. 24 kg				
8181	Bodenplatte 480 mm Ø, Höhe 1070 mm mit Filzauflagen, Anschrauberteil 315 x 315 mm, für Tischplatte bis 700 mm			
	verchromt schwarz beschichtet	Dekorhaube verchromt	Dekorhaube vergoldet	
	Stahlsäule, 76 mm Ø			
	schwarz beschichtet	8181-02		
	verchromt		8181-06	
vergoldet			8181-10	
Gewicht: ca. 21 kg				
8291	Bodenplatte 480 mm Ø, mit Filzauflagen, Höhe 1070 mm Anschrauberteil 315 x 315 mm, Fußring 460 mm, für Tischplatte bis 700 mm			
	schwarz beschichtet	Dekorhaube verchromt		
	Stahlsäule, 100 mm Ø			
	schwarz beschichtet	8291-02		
	verchromt		8291-06	
Gewicht: ca. 21 kg				



176



178



177

Sonderbeschichtung nach RAL-Angabe

176	Bodenplatte 550 mm Ø, mit Filzauflagen, Höhe 1070 mm Anschrauboberteil 400 x 400 mm, für Tischplatte bis 700 mm			
	schwarz beschichtet	verchromt	vergoldet	
	Stahlsäulen, 40 mm Ø			
	schwarz beschichtet	176-02		
	verchromt	176-0206	176-06	
vergoldet	176-0210		176-10	
Gewicht: ca. 24 kg				
177	Bodenplatte 550 mm Ø, mit Filzauflagen, Höhe 1070 mm Anschrauboberteil 400 x 400 mm, Fußring 460 x 25 mm, für Tischplatte bis 700 mm			
	schwarz beschichtet	verchromt	vergoldet	
	Stahlsäulen, 40 mm Ø			
	schwarz beschichtet	177-02		
	verchromt	177-0206	177-06	
vergoldet	177-0210		177-10	
Gewicht: ca. 27 kg				
178	Bodenplatte 500 x 500 x 5 mm, mit Filzauflagen, Höhe 1070 mm Anschrauboberteil 400 x 400 mm, für Tischplatte bis 700 x 700 mm			
	schwarz beschichtet	verchromt	vergoldet	
	Stahlsäulen, 40 mm Ø			
	schwarz beschichtet	178-02		
	verchromt	178-0206	178-06	
vergoldet	178-0210		178-10	
Gewicht: ca. 23 kg				



2190



2195



2196

Sonderbeschichtung nach RAL-Angabe

2190	Fußkreuz 550 x 550 mm (diagonal), Füße 28 mm Ø, mit verstellbaren PVC-Gleitern Höhe 1070 mm, Anschrauboberteil 315 x 315 mm für Tischplatte bis 700 mm			
	schwarz beschichtet	weiß Aluminium beschichtet	verchromt	
Stahlsäule, 76 mm Ø				
schwarz beschichtet	2190-02			
weiß Aluminium beschichtet		2190-57		
verchromt			2190-06	
Gewicht: ca. 10 kg				
2195	Fußkreuz 550 x 550 mm, Füße 28 mm Ø, mit verstellbaren PVC-Gleitern, Höhe 1070 mm Anschrauboberteil 315 x 315 mm, Fußring 460 x 25 mm Ø, für Tischplatte bis 700 mm			
	schwarz beschichtet	weiß Aluminium beschichtet	verchromt	
Stahlsäule, 76 mm Ø				
schwarz beschichtet	2195-02			
weiß Aluminium beschichtet		2195-57		
verchromt			2195-06	
Gewicht: ca. 11 kg				
2196	Fußkreuz 550 x 550 mm (diagonal), mit verstellbaren PVC-Gleitern, Höhe 1070 mm Anschrauboberteil 315 x 315 mm, Fußring 460 mm Ø, für Tischplatte bis 700 mm			
	weiß Aluminium beschichtet	technisch verchromt		
Stahlrohre, 28 mm Ø	2196-57	2196-06		
Gewicht: ca. 11 kg				



1240



1250



1242



1280

Sonderbeschichtung nach RAL-Angabe

1240	Gussbodenplatte 460 mm Ø, Höhe 1070 mm Anschrauberteil 315 x 315 mm, für Tischplatte bis 700 mm			
	schwarz beschichtet			
Stahlsäule o. Zwischenfach, 76 ∅				
schwarz beschichtet	1240-02			
Gewicht: ca. 16 kg				
1242	Gussbodenplatte 450 x 450 mm, Höhe 1070 mm Anschrauberteil 315 x 315 mm, für Tischplatte bis 700 x 700 mm			
	schwarz beschichtet			
Stahlsäule o. Zwischenfach, 90 □				
schwarz beschichtet	1242-02			
Gewicht: ca. 18 kg				
1250	Gussbodenplatte 460 mm Ø, Höhe 1070 mm, Anschrauberteil 315 x 315 mm Fußring 460 x 25 mm, für Tischplatte bis 700 mm			
	schwarz beschichtet			
Stahlsäule o. Zwischenfach, 76 ∅				
schwarz beschichtet	1250-02			
Gewicht: ca. 18 kg				
1280	Gussbodenplatte 450 x 450 mm, Höhe 1070 mm, Anschrauberteil 315 x 315 mm Fußring 500 x 500 x 25 mm, für Tischplatte bis 700 x 700 mm			
	schwarz beschichtet			
Stahlsäule o. Zwischenfach, 90 □				
schwarz beschichtet	1280-02			
Gewicht: ca. 25 kg				



1140



1141



1142



1143

Sonderbeschichtung nach RAL-Angabe

1140	Gussbodenplatte 460 mm Ø, Höhe 1070 mm Anschrauberteil 315 x 315 mm, für Tischplatte bis 700 mm			
	schwarz beschichtet ohne Dekorscheibe	schwarz beschichtet Dekorscheibe verchromt	schwarz beschichtet Dekorscheibe vergoldet	
Stahlsäule o. Zwischenfach, 76 Ø				
schwarz beschichtet	1140-02	1140-0206	1140-0210	
Gewicht: ca. 14,5 kg				
1141	Gussbodenplatte 460 mm Ø, Höhe 1070 mm, Höhe bis Ablagefach 770 mm, Anschrauberteil 315 x 315 mm, Anschraubplatte für Zwischenfach 240 mm Ø, für Tischplatte bis 700 mm			
	schwarz beschichtet ohne Dekorscheibe	schwarz beschichtet Dekorscheibe verchromt	schwarz beschichtet Dekorscheibe vergoldet	
Stahlsäule m. Zwischenfach, 76 Ø				
schwarz beschichtet	1141-02	1141-0206	1141-0210	
Gewicht: ca. 14,5 kg				
1142	Gussbodenplatte 460 x 460 mm, Höhe 1070 mm Anschrauberteil 315 x 315 mm, für Tischplatte bis 700 x 700 mm			
	schwarz beschichtet ohne Dekorscheibe	schwarz beschichtet Dekorscheibe verchromt	schwarz beschichtet Dekorscheibe vergoldet	
Stahlsäule o. Zwischenfach, 70 □				
schwarz beschichtet	1142-02	1142-0206	1142-0210	
Gewicht: ca. 18 kg				
1143	Gussbodenplatte 460 x 460 mm, Höhe 1070 mm, Höhe bis Ablagefach 770 mm, Anschrauberteil 315 x 315 mm, Anschraubpl. für Zwischenfach 240 mm Ø, für Tischplatte bis 700 x 700 mm			
	schwarz beschichtet ohne Dekorscheibe	schwarz beschichtet Dekorscheibe verchromt	schwarz beschichtet Dekorscheibe vergoldet	
Stahlsäule m. Zwischenfach, 70 □				
schwarz beschichtet	1143-02	1143-0206	1143-0210	
Gewicht: ca. 18 kg				



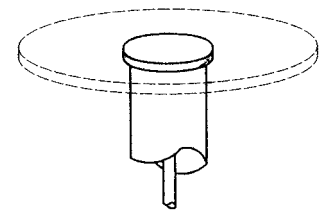
1150



1151



1180



Adapter für Glasplatten
für UV - Verklebungen geeignet.
Bitte mit Gestell mitbestellen.
Sonderausführung: TG - 910

Sonderbeschichtung nach RAL-Angabe

1150	Gussbodenplatte 460 mm Ø, Höhe 1070 mm, Anschrauboberteil 315 x 315 mm Fußring 460 x 25 mm, für Tischplatte bis 700 mm			
	schwarz beschichtet ohne Dekorscheibe	schwarz beschichtet Dekorscheibe verchromt	schwarz beschichtet Dekorscheibe vergoldet	
Stahlsäule o. Zwischenfach, 76 Ø				
schwarz beschichtet	1150-02	1150-0206	1150-0210	
Gewicht: ca. 20 kg				
1151	Gussbodenplatte 460 mm Ø, Höhe 1070 mm, Höhe bis Ablagefach 770 mm, Anschraubobert. 315 x 315 mm Anschraubpl. für Zwischenfach 240 mm Ø, Fußring 460 x 25 mm, für Tischpl. bis 700 mm			
	schwarz beschichtet ohne Dekorscheibe	schwarz beschichtet Dekorscheibe verchromt	schwarz beschichtet Dekorscheibe vergoldet	
Stahlsäule m. Zwischenfach, 76 Ø				
schwarz beschichtet	1151-02	1151-0206	1151-0210	
Gewicht: ca. 20 kg				
1180	Gussbodenplatte 460 x 460 mm, Höhe 1070 mm, Anschrauboberteil 315 x 315 mm Fußring 500 x 500 x 25 mm, für Tischplatte bis 700 x 700 mm			
	schwarz beschichtet ohne Dekorscheibe	schwarz beschichtet Dekorscheibe verchromt	schwarz beschichtet Dekorscheibe vergoldet	
Stahlsäule o. Zwischenfach, 70 □				
schwarz beschichtet	1180-02	1180-0206	1180-0210	
Gewicht: ca. 25 kg				



1440



1442

Sonderbeschichtung nach RAL-Angabe

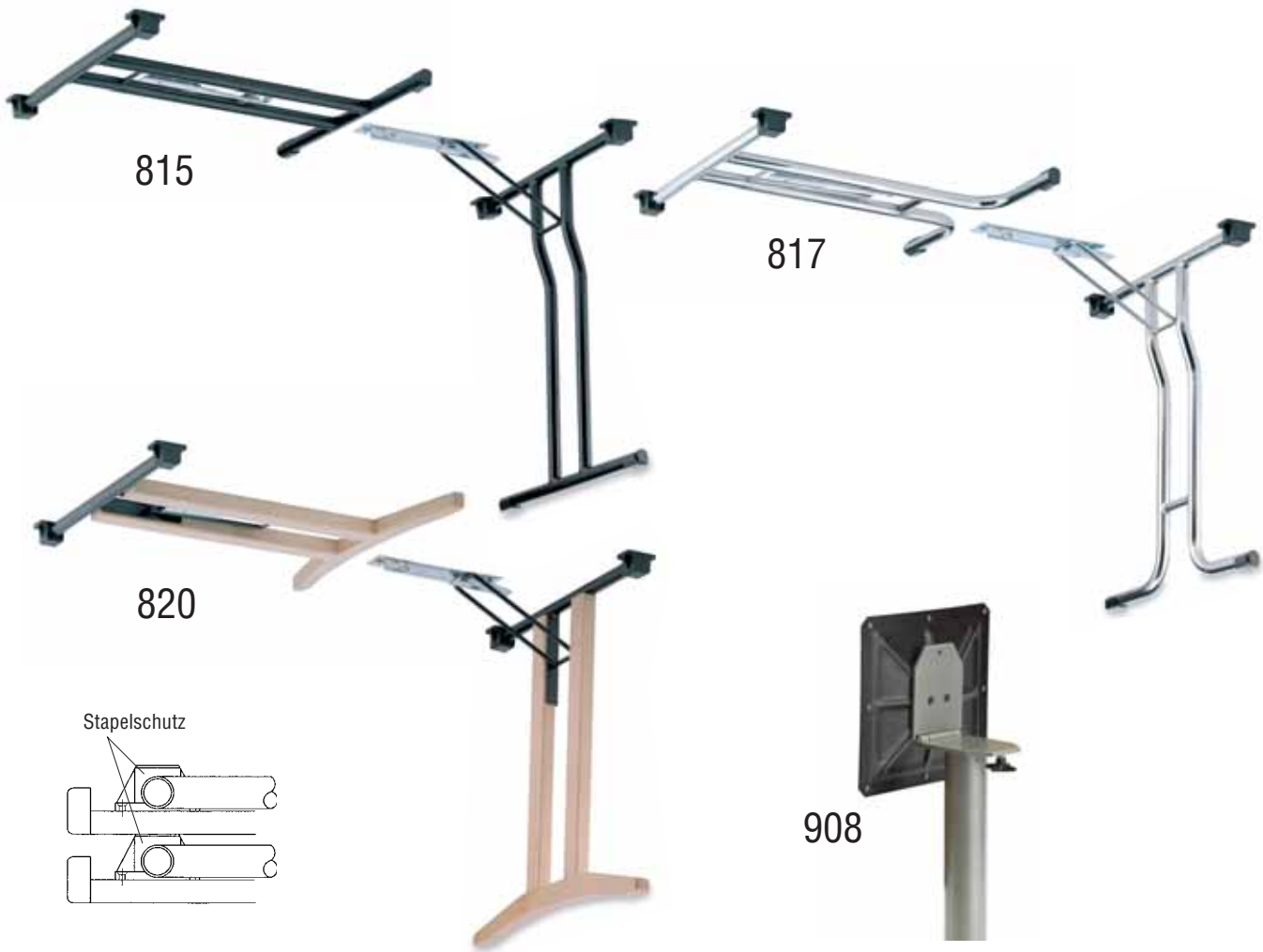
1440	Gussbodenplatte 460 mm Ø, Höhe 1070 mm Anschrauboberteil 315 x 315 mm, für Tischplatte bis 700 mm			
	schwarz beschichtet			
Stahlsäule, 76 mm Ø				
schwarz beschichtet	1440-00-02			
Gewicht: ca. 18 kg				
1442	Gussbodenplatte 460 mm Ø, Höhe 1070 mm, Anschrauboberteil 315 x 315 mm Fußring 460 x 25 mm, für Tischplatte bis 700 mm			
	schwarz beschichtet			
Stahlsäule, 76 mm Ø				
schwarz beschichtet	1442-00-02			
Gewicht: ca. 20 kg				





Sonderbeschichtung nach RAL-Angabe

805	Formrohrzarge 1400 x 700 mm, Formrohr 30 x 30 mm, Füße mit Verstellgleitern Höhe 700 mm, für Tischplatte ab 1400 x 700 mm		
	schwarz beschichtet		
	805-02		
Gewicht: ca. 12 kg			
808	Fußbreite 650 mm, Formrohr 30 x 30 mm, Füße mit Verstellgleitern, Kunststofflager mit Stapelschutz Höhe 700 mm, für Tischplatte ab 900 x 700 mm		
	schwarz beschichtet	technisch verchromt	
	808-02	808-06	
Gewicht: ca. 8 kg			
810	Fußbreite 550 mm, Rohr 28 mm Ø, Füße mit PVC-Gleitern, Kunststofflager mit Stapelschutz Höhe 700 mm, für Tischplatte ab 1450 x 600 mm		
	schwarz beschichtet	technisch verchromt	
	810-02	810-06	
Gewicht: ca. 7 kg			
812	Fußbreite 550 mm, Rohr 28 mm Ø, Füße mit PVC-Gleitern, Kunststofflager mit Stapelschutz Höhe 700 mm, für Tischplatte ab 1450 x 600 mm		
	schwarz beschichtet	technisch verchromt	
	812-02	812-06	
Gewicht: ca. 7 kg			



Sonderbeschichtung nach RAL-Angabe

815	Fußbreite 550 mm, Rohr 28 mm Ø, Füße mit PVC-Gleitern, Kunststofflager mit Stapelschutz Höhe 700 mm, (1 Fuß gekröpft, 1 Fuß gerade), für Tischplatte ab 1250 x 600 mm			
	schwarz beschichtet	technisch verchromt		
	815-02	815-06		
Gewicht: ca. 7 kg				
817	Fußbreite 550 mm, Rohr 28 mm Ø, Füße mit PVC-Gleitern, Kunststofflager mit Stapelschutz Höhe 700 mm, (1 Fuß gekröpft, 1 Fuß gerade), für Tischplatte ab 1150 x 600 mm			
	schwarz beschichtet	technisch verchromt		
	817-02	817-06		
Gewicht: ca. 7 kg				
820	Klapptischgestell Fußbreite 650 mm, Kunststofflager mit Stapelschutz Höhe 700 mm, für Tischplatte ab 1460 x 700 mm			
	Buche roh			
	schwarz beschichtet			
	820-0213			
Gewicht: ca. 8,8 kg				
908	Kippmechanismus Zum Hochklappen der Tischplatte nur in Verbindung mit Tischgestell lieferbar			
	schwarz beschichtet			
	908-02			



710



715/717



715



718

Sonderbeschichtung nach RAL-Angabe

710	Höhenverstellbar Bodenplatte 550 mm Ø, mit Filzauflagen Höhe 700–1070 mm, Gasdruckfeder, Anschrauboberteil 315 x 315 mm			
	schwarz beschichtet	weiß Aluminium beschichtet	verchromt	
Stahlsäule 95 mm Ø				
schwarz beschichtet	710-02			
weiß Aluminium beschichtet		710-57		
verchromt			710-06	
Gewicht: ca. 21 kg				
715	Fußkreuz-Grundfläche 530 x 530 mm, diagonal 730 mm Höhe 550 bis 700 mm, Anschrauboberteil 315 x 315 mm			
	schwarz beschichtet	Fußkreuz Buche roh		
schwarz beschichtet	715-02			
Rundsäule, Buche roh		715-0211		
Gewicht: ca. 9 (12) kg				
717	Fußkreuz-Grundfläche 800 x 500 mm, diagonal 930 mm Höhe 550 bis 700 mm, Anschrauboberteil 315 x 315 mm			
	schwarz beschichtet			
schwarz beschichtet	717-02			
Gewicht: ca. 10 kg				
718	Höhenverstellbar Bodenplatte 400 x 400 mm, mit Filzauflagen Höhe 530–670 mm, Kurbelmechanik, Anschrauboberteil 315 x 315 mm			
	schwarz beschichtet			
schwarz beschichtet	718-02			
Gewicht: ca. 13,5 kg				



750/55



FORMROHRTISCHGESTELLE
 beschichtet in Standard- und Sonderfarben
 nach RAL-Angabe oder in verchromter
 Ausführung fertigen wir in jeder
 Formrohrdimension und jeder Größe an.
 Wir bitten um Ihre Anfrage.



770

Sonderbeschichtung nach RAL-Angabe

750	Gestelllänge 800 mm (ohne Kurbel), Kufen 500 x 50 x 20 mm, Höhe 550 bis 700 mm, Anschrauberteile 460 x 40 x 20 mm			
	Kufen verchromt	Kufen vergoldet		
Stahlsäulen, 60 x 40 mm				
schwarz beschichtet	750-0206			
verchromt	750-06			
vergoldet		750-10		
Gewicht: ca. 10 kg				
755	Gestelllänge 950 mm (ohne Kurbel), Kufen 500 x 50 x 20 mm, Höhe 550 bis 700 mm, Anschrauberteile 460 x 40 x 20 mm			
	Kufen verchromt	Kufen vergoldet		
Stahlsäulen, 60 x 40 mm				
schwarz beschichtet	755-0206			
verchromt	755-06			
vergoldet		755-10		
Gewicht: ca. 11 kg				
770	Holz-Fußkreuz 860 x 620 mm Höhe 550 bis 700 mm, Anschrauberteile 460 x 40 x 20 mm			
	Buche roh			
Rundsäulen, Buche roh	770-0211			
Gewicht: ca. 18 kg				



605



615



830

Sonderbeschichtung nach RAL-Angabe

605	Fußkreuz 740 x 740 mm (diagonal), mit PVC-Gleitern Höhe 700 mm, Anschrauberteil 450 x 225 mm, für Tischplatte bis 800 x 800 mm		
	schwarz beschichtet	vernickelt	
Stahlsäule, 60 mm Ø			
schwarz beschichtet	605-02	605-0209	
vernickelt		605-09	
Gewicht: ca. 4,3 kg			
615	Fußkreuz 960 x 560 mm (Grundfläche), mit PVC-Gleitern Höhe 700 mm, Anschrauberteile 400 x 50 mm, f. Tischplatte bis 1300 x 800 mm		
	schwarz beschichtet	vernickelt	
Stahlsäulen, 60 mm Ø			
schwarz beschichtet	615-02	615-0209	
vernickelt		615-09	
Gewicht: ca. 11 kg			
830	Fußkreuz 660 x 660 mm (diagonal), mit verstellbaren Bodengleitern Höhe 700 mm, Rohre 28 mm Ø, mit PVC-Auflagen für Glasplatte		
	verchromt		
	830-06		
Gewicht: ca. 7 kg			



620



650/55



625

Sonderbeschichtung nach RAL-Angabe

620	Fußkreuz 660 mm Ø, mit PVC-Gleitern Höhe 700 mm, Anschraubenteil 400 x 400 mm, für Tischplatte bis 800 mm		
	schwarz beschichtet		
Stahlsäulen, 48 mm Ø	620-02		
Gewicht: ca. 5,5 kg			
625	Gestelllänge 800 mm, Fußlänge 580 mm, Füße mit PVC-Gleitern Höhe 700 mm, Anschrauberteile 400 mm, für Tischplatte bis 1200 x 800 mm		
	schwarz beschichtet		
Stahlsäulen, 48 mm Ø	625-02		
Gewicht: ca. 8,5 kg			
650	Gestelllänge 800 mm, Kufen 500 x 50 x 20 mm verchromt Höhe 700 mm, Anschrauberteile 460 mm, für Tischplatte bis 1200 x 800 mm		
	schwarz beschichtet	verchromt	
Stahlsäulen, 60 x 40 mm	650-0206	650-06	
Gewicht: ca. 7,3 kg			
655	Gestelllänge 1000 mm, Kufen 500 x 50 x 20 mm verchromt Höhe 700 mm, Anschrauberteile 460 mm, für Tischplatte bis 1400 x 800 mm		
	schwarz beschichtet	verchromt	
Stahlsäulen, 60 x 40 mm	655-0206	655-06	
Gewicht: ca. 8 kg			



1560



1590



1570

Sonderbeschichtung nach RAL-Angabe

1560	Fußkreuz 550 x 550 mm (diagonal), Füße 28 mm Ø, mit verstellbaren PVC-Gleitern Höhe 700 mm, Anschrauboberteil 315 x 315 mm, für Tischplatte bis 700 x 700 mm			
	schwarz beschichtet	weiß Aluminium beschichtet	verchromt	
	Säule, 76 mm Ø			
	schwarz beschichtet	1560-02		
	weiß Aluminium beschichtet		1560-57	
verchromt			1560-06	
Gewicht: ca. 8,3 kg				
1570	Fußkreuz 620 x 620 mm (diagonal), PVC-Verstellgleiter Höhe 700 mm, Anschrauboberteil 320 x 320 mm Ø, für Tischplatte bis 800 x 800 mm			
	nach RAL beschichtet			
	Stahlsäule, 28 mm Ø	1570-So		
Gewicht: ca. 9 kg				
1590	Gestelllänge 900 mm, Fußlänge 550 mm, Füße 28 mm Ø, mit verstellbaren PVC-Gleitern Höhe 700 mm, Anschrauboberteile 410 mm, für Tischplatte bis 1300 x 700 mm			
	schwarz beschichtet	weiß Aluminium beschichtet	verchromt	
	Säulen, 76 mm Ø			
	schwarz beschichtet	1590-02		
	weiß Aluminium beschichtet		1590-57	
verchromt			1590-06	
Gewicht: ca. 10,5 kg				



132



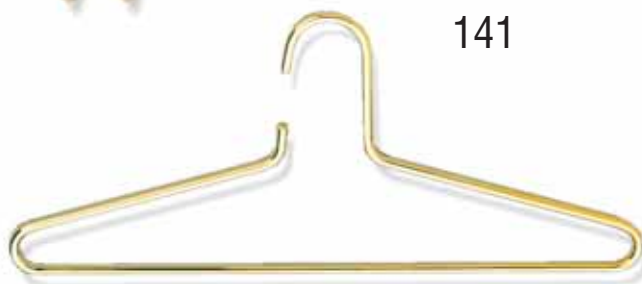
134



140



141



150



1025

Sonderbeschichtung nach RAL-Angabe

1025	Gussbodenplatte 450 mm Ø, Hutkranz 460 x 25 mm Ø, mit 8 Doppel-Hutmantelhaken Säule 70 mm Ø, Gesamthöhe 1850 mm			
	weiß Aluminium beschichtet	schwarz beschichtet		
Säule und Hutkranz				
schwarz beschichtet		1025-02		
weiß Aluminium beschichtet	1025-57			
verchromt	1025-5706	1025-0206		
Gewicht: ca. 22 kg				
Auf Wunsch kann dieser Ständer auch in jeder RAL-Farbe geliefert werden. Wir bitten um Ihre Anfrage.				
132	Garderobebügel 220 x 65 x 12 mm Ø, Gewinde M5			
	verchromt	vergoldet		
	132-06	132-10		
134	Garderobebügel 65 x 240 x 65 x 12 mm Ø, Gewinde M5			
	verchromt	vergoldet		
	134-06	134-10		
140	Huthaken 192 x 51 x 10 mm Ø			
	verchromt	vergoldet	Edelstahl	
	140-06	140-10	140-99	
141	Mantelhaken 87 x 51 x 10 mm Ø			
	verchromt	vergoldet	Edelstahl	
	141-06	141-10	141-99	
150	Kleiderbügel 420 x 185 x 8 mm Ø			
	verchromt	vergoldet	Edelstahl	
	150-06	150-10	150-99	



Qualität für höchste Ansprüche

Erfahrene Mitarbeiter und moderne Produktionstechnologien garantieren hochwertige Produkte in robuster Qualität.

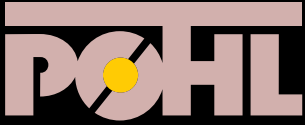




Pohl Werk 1, Verwaltung, Produktion

Pohl Werk 2, Lager, Vertrieb, Logistik





POHL & CO. Metallwarenerzeugung
Gesellschaft m. b. H. & Co. KG

Tischgestelle und Metallwaren-Erzeugung

A-4600 Wels
Zellerstraße 3
Postfach 127

Tel 0043/7242/46 673
Fax 0043/7242/42 160

www.pohl.co.at
office@pohl.co.at



Überreicht durch: