



OLYMPIC GAMES 2016, RIO DE JANEIRO, BRAZIL +++
ALLTECH FEI WORLD EQUESTRIAN GAMES 2010, LEXING-
TON KY +++ ROLEX FEI WORLD CUP FINALS 2011, LEIPZIG
+++ LONGINES GLOBAL CHAMPIONS TOUR 2016 ROME,
ITALY +++ KENTUCKY HORSE PARK, LEXINGTON KY +++
GREAT SOUTHWEST EQUESTRIAN CENTER, KATY TX +++
RAMZY AL DUHAMI +++ REFERENZEN +++ ARTISAN
FARMS, WELLINGTON FL +++ PALM BEACH EQUINE CLINIC,
WELLINGTON FL +++ STEFFEN AND SHANNON PETERS +++
LUCKY FARMS, CARMEL IN +++ NEWSTEAD FARM, WEL-
LINGTON FL +++ SQUARE LAKE FARM, STILLWATER MN
+++ MONTY ROBERTS, FLAG IS UP FARMS, SOLVANG CA
+++ AREZZO EQUESTRIAN CENTRE, AREZZO ITALY +++ PA-
MELA JONES, KAILUA HI +++ OTTOSPORT +++ FERREIRA
DA ROCHA, SÃO PAULO +++ REITARENA STUBAI, FULPMES

BILLY TWOMEY +++ HASCOMBE EQUESTRIAN, HENFIELD UK
+++ OFFICERS SHOOTING CLUB, ABU DHABI +++ REITERHOF
GUT STOCKUM GMBH, BISSENDORF +++ ZABEEL STABLES,
DUBAI +++ REITSTALL ST. LEOPOLD, KLOSTER NEUBURG
+++ OTTOSPORT +++ AL SHAQUAB STUD, DOHA +++ DOHA
RACING & EQUESTRIAN CLUB, DOHA +++ RACE TRACK
NIIGATA +++ HANWHA STABLES, SEOUL +++ NATIONAL
CHAMPIONSHIPS DRESSAGE, HUNGARY +++ OTTOSPORT
+++ FEI WORLD EQUESTRIAN GAMES 2006, AACHEN +++
REITVEREIN ST. GEORG EUSKIRCHEN E. V. +++ FEI WORLD
EQUESTRIAN GAMES 1998, ROME +++ ASIAN GAMES 2006,
DOHA +++ ROLEX FEI WORLD CUP™ FINAL 2006, KUALA
LUMPUR +++ REPUBLIC CENTER OF OLYMPIC PREPARATION
OF EQUESTRIAN SPORT AND HORSE BREEDING, RATOMKA
+++ ROLEX FEI WORLD CUP™ LEIPZIG +++ OTTOSPORT



DIE FIRMA OTTO SPORT - EIN FAMILIENUNTERNEHMEN

ÜBER UNS

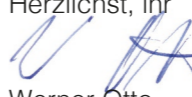
DIE OTTO SPORT INTERNATIONAL GMBH STELLT SICH VOR

Die OTTO Sport International GmbH zählt zu den weltweit führenden Anbietern von hochwertigen Lösungen bei der Planung und Installation von Reitböden.

Die Historie unseres familiengeführten Unternehmens reicht bis in die frühen 1960er Jahre zurück, als Firmen-gründer Werner Otto mit dem Bau von Sportstätten begann. Ende der 1980er Jahre erfolgte die Spezialisierung auf den Reitsport. Die Leidenschaft zum Pferd, das fortwährende Streben nach Verbesserungen und kontinuierliche Forschung haben seither zu diversen Patenten im Bereich des professionellen Pferdesports geführt.

Unsere langjährige Erfahrung und unser Fachwissen manifestieren sich heute in mehr als 6.000 Anlagen weltweit. Als Experten für Reitböden in den verschiedensten Ausführungen und für alle Disziplinen erarbeiten wir gemeinsam mit unseren Kunden individuelle und passgenaue Lösungen, die höchsten Komfort und gleichzeitig größtmögliche Sicherheit für Pferd und Reiter bieten.

Persönliche Beratung und Betreuung sind für uns selbstverständlich. Den Wünschen unserer Kunden gerecht zu werden, ist tagtäglich unser Anspruch und unsere Motivation.

Herzlichst, ihr

Werner Otto
Geschäftsleitung


Wolfgang Otto
Geschäftsleitung

25 JAHRE

WELTREISENDE IN SACHEN REITBÖDEN

FAMILIENBETRIEB AUS BEGEISTERTEN REITERN UND PFERDELIEBHABERN

QUALITÄT: MADE IN GERMANY

AKTIV! FÜR UMWELT UND NATUR

AUS BAYERN IN DIE GANZE WELT

SOZIAL & ENGAGIERT





INHALT

OTTO-LOCHMATTE	10 - 13	OTTO-WÜSTENMATTE	34 - 35
OTTO-TRETSCHICHTEN	14 - 15	OTTO-PADDOCKBÖDEN	38 - 39
OTTO-REITBODENBAU	20 - 21	OTTO-STALLMATTEN	42 - 43
OTTO-EBBE&FLUT-SYSTEM	22 - 23	OTTO-GUMMISTEINE	44 - 45
OTTO-HALLENMATTE	26	OTTO-REITPLATZPLANER	46 - 47
OTTO-TURNIERBODEN	27	OTTO-RENNBAHNEN	48 - 49



DIE OTTO-LOCHMATTE FÜR REITBÖDEN & PADDOCKS

Oft kopiert, aber nie erreicht: die original OTTO-Lochmatte ist eine speziell für den Reitsport entwickelte Bodenbefestigung für Reitplätze und Paddocks, die unter der Sandtrettschicht verlegt wird. Sie gewährleistet eine saubere und dauerhafte Trennung von Unterbau und Trettschicht, hervorragende Drainage, Wasserersparnis, Federwirkung und Rutschsicherheit.

- 1. TRENNUNG VON UNTERBAU UND TRETTSCHICHT** Die Matte verhindert ein Hochwandern des Unterbodens (Steine) in die Sandtrettschicht. Sandsperrringe verhindern das Unterwandern der Matte durch nach unten rieselnden Sand – keine Wellenprofile mehr auf dem Reitplatz.
- 2. DRAINAGE** Integrierte Drainagelöcher lassen überschüssiges Wasser auch nach starken Niederschlägen jederzeit abfließen – der Platz bleibt stets bereitbar.
- 3. WASSERERSPARNIS** In den Wassernäpfen auf der Mattenoberseite werden bis zu vier Liter Wasser pro Quadratmeter gespeichert – das spart dauerhaft Kosten für die Bewässerung.
- 4. ELASTIZITÄT** Wissenschaftlichen Tests zufolge absorbiert die Lochmatte bis zu 40% der Kräfte des auftretenden Hufes – das schont den Bewegungsapparat der Pferde.
- 5. RUTSCHSICHERHEIT** Ein System unterschiedlich hoher Noppen auf der Mattenoberseite sorgt für Rutschsicherheit – ein unschätzbare Vorteil in engen Kurven und bei schnellen Wendungen.





DIE OTTO-LOCHMATTE FÜR REITBÖDEN & PADDOCKS

Anlage 1, Berichts-Nr.: 741841

Seite 1 von 1



Kraftverteilung von zwei Kufen auf den Aufbau des Reitbodens mit OTTO-Lochmatten

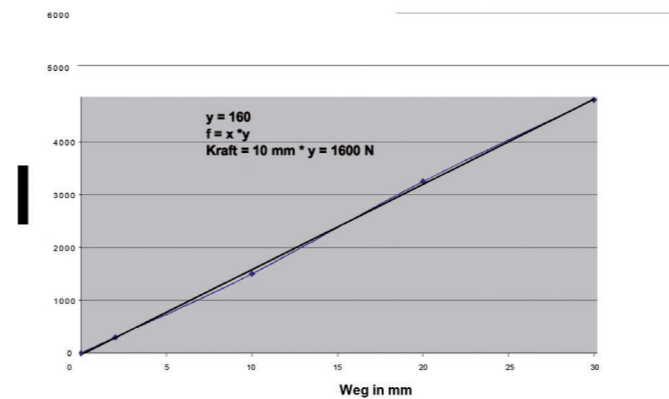
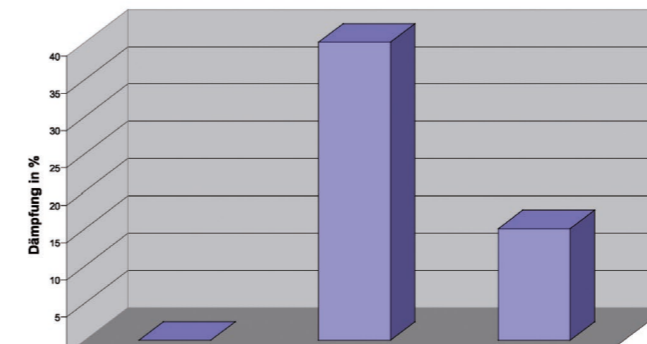


Diagramm 1

Dämpfungswirkung des Aufbaus von Reitböden



UNSER BEITRAG ZUM UMWELTSCHUTZ

OTTO-Lochmatten werden aus Recyclingkunststoff hergestellt. Damit leisten wir einen aktiven Beitrag zum Umweltschutz und zu einer nachhaltigen Entwicklung. Zur Qualitätssicherung gehört auch, dass wir die Matten regelmäßig vom TÜV auf Einhaltung der gesetzlichen Bestimmungen zum Boden- und Grundwasserschutz überprüfen lassen. Deshalb können wir guten Gewissens sagen, dass die OTTO-Lochmatte sowohl die Vorgaben der Bundesbodenschutzverordnung als auch des Merkblattes Nr. 20 der Länderarbeitsgemeinschaft Abfall (LAGA) erfüllt.

TECHNISCHE DATEN

Maße	ca. 117 x 85 x 5 cm
Deckfläche	ca. 1 m ²
Gewicht	ca. 20 kg
Material	elastisches Recycling-PVC
Garantie	20 Jahre auf Funktionalität

OTTO-TRETSCHICHTEN

Massgeschneiderte Lösungen für alle Reitsportdisziplinen bieten die OTTO-Tretschichten. Individuell auf ihre Wünsche abgestimmt und den Bedürfnissen der jeweiligen Disziplin angepasst, finden wir die passende Sandrezeptur für jeden Reitplatz oder Paddock. Dazu bieten wir verschiedene Varianten mit und ohne Zuschlagstoffe an.



SAND IST NICHT GLEICH SAND! Als Unternehmen mit weltweiten Referenzen arbeiten wir grundsätzlich mit sehr hochwertigen Sanden, die das Prädikat „Reitsand“ auch wirklich verdienen. Für unsere Tretschichtmischungen verwenden wir deshalb ausschließlich Sande, die wir in unserem hauseigenen Labor überprüft und als tauglich für den Reitsport befunden haben.

OTTO-ARENATEX („KENTUCKY MISCHUNG“)

Die moderne Variante, um ihren Reitplatz ins Rampenlicht zu rücken: OTTO-ArenaTex enthält als Beimischung zum Sand eine Vlies-Faser-Mischung, die dem Boden die nötige Trittfestigkeit verleiht. Darüber hinaus kann mit Hilfe der Vlieshäcksel Feuchtigkeit in einer Größenordnung von bis zu 10 Liter Wasser pro Quadratmeter gespeichert werden. Ein wesentlicher Vorteil dieses Vlies-Faser-Gemischs ist seine hohe Lebensdauer.



OTTO-ARENASPAN

Der Klassiker unter den Tretschichten: Als Beimischung zum Sand werden Reiterspäne verwendet, um dem Boden die nötige Trittfestigkeit zu verleihen.



OTTO-ARENAPAD

Eine Sandmischung, die speziell auf die Anforderungen eines Paddocks zugeschnitten ist: OTTO-ArenaPad unterstützt – besonders in Kombination mit der OTTO-Lochmatte – die Drainagewirkung in Paddocks, so dass überschüssiges Wasser immer abfließen kann und die Pferde sich rundum wohlfühlen.



OLYMPISCHE SPIELE 2016

RIO DE JANEIRO, BRASILIEN





JOHN WHITAKER

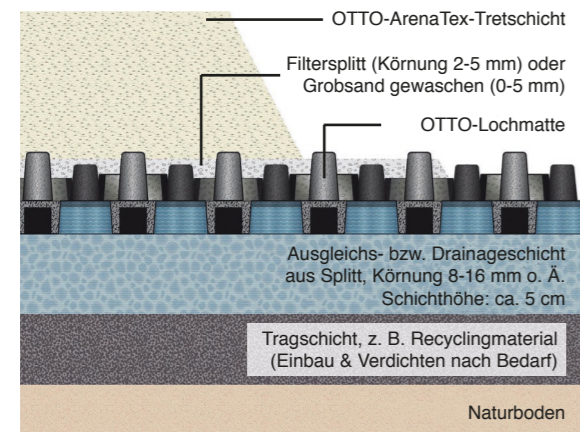
„Während meiner jahrzehntelangen Laufbahn als Springreiter, bin ich auf vielen verschiedenen Arten von Reitböden geritten. Dabei ist mir aufgefallen, dass die Böden von OTTO Sport durchweg optimale Voraussetzungen für den Reitsport bieten, egal ob Turnierboden oder fest installierter Reitplatz.“

Aus genau diesem Grund habe ich mir bei der Sanierung meiner eigenen Böden für OTTO Sport entschieden und es nie bereut.“

REITBODENBAU UNSER FACHWISSEN – IHR VORTEIL

Unsere Reitplätze erstellen wir nach dem klassischen **Drei-Schichten-Modell (Unterbau – Trennschicht – Tretschicht)**. Dazu sollte vorhandener Mutterboden zunächst abgeschoben und der Untergrund verdichtet werden, so dass als Ausgangsbasis eine ebene Fläche vorhanden ist. Bei Außenplätzen sollte zusätzlich ein leichtes Gefälle von höchstens 1,5 % berücksichtigt werden, in Reithallen ist kein Gefälle nötig.

1. DER AUFBAU – SCHEMA DES REITPLATZES



TRETSCHEIT Entsprechend der gewünschten Disziplin für Sie zusammengestellt und mit lasergesteuerten Maschinen installiert.

TRENNSCHICHT OTTO-Matten werden auf dem Splittbett mit einem Fugenabstand von etwa 3 cm im Verband verlegt, leicht angewalzt und mit Filtermaterial verfüllt.

UNTERBAU Wasserdurchlässige Schicht – vorteilhaft ist Splitt, der mit lasergesteuerten Maschinen installiert wird.

Das beschriebene dreischichtige Schema ist standardisiert und stark vereinfacht. Der Reitplatzbau hängt in erheblichem Maße von den jeweiligen örtlichen Gegebenheiten und den individuellen Wünschen des Kunden ab.

Nutzen Sie deshalb die Möglichkeit, sich von unseren Experten kostenlos und unverbindlich vor Ort beraten zu lassen – wir nehmen uns gern die Zeit für Sie!

2. DIE UMSETZUNG

Bei der Umsetzung bieten wir Ihnen verschiedene, preislich abgestufte Möglichkeiten an:

SCHLÜSSELFERTIGER KOMPLETTBAU

Unsere Fachleute nehmen die gesamte Ausführung von Anfang bis Ende in die Hand und übergeben Ihnen schließlich den fertigen Reitplatz.

SUPERVISOR

Sie lassen die Arbeiten von einer lokalen Baufirma durchführen oder stellen selbst Helfer, die einen Teil der Arbeiten übernehmen. Einer unserer Reitboden-spezialisten überwacht als Supervisor die korrekte Ausführung und hilft bei fachspezifischen Fragen.

DO-IT-YOURSELF

Sie lassen die Arbeiten von einer lokalen Baufirma durchführen, die über die erforderlichen Maschinen verfügt, und packen selbst mit an. Von uns erhalten Sie eine Einbauanleitung, aus der Sie die einzelnen Arbeitsschritte entnehmen können.

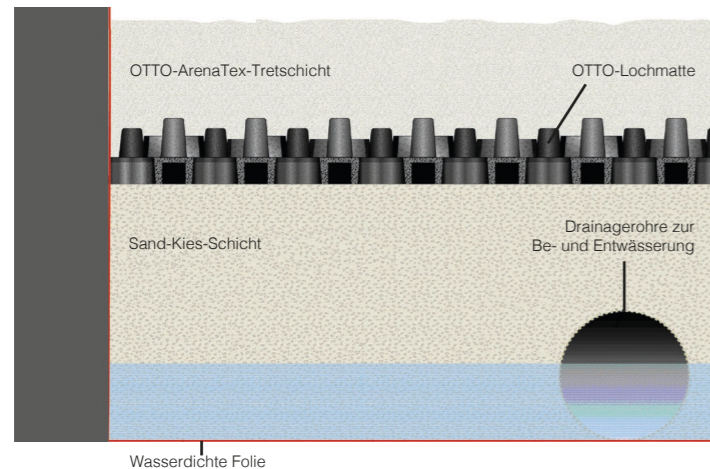
NUTZEN SIE UNSER „OTTO-BAUKASTENSYSTEM“

Alle für den Reitbodenbau erforderlichen Materialien und Dienstleistungen können Sie selbstverständlich bei uns beziehen. Wir liefern Ihnen – je nach Wunsch – sowohl Einzelkomponenten als auch die Komplettlösung.



OTTO-EBBE-FLUT-SYSTEM: BEWÄSSERUNG „VON UNTEN“

Ebbe-Flut-Systeme dienen dazu, für eine konstant gleich bleibende Feuchtigkeit des Reitbodens zu sorgen.



Die Beregnung erfolgt bei unserem Ebbe-Flut-System „von unten“: Mit Hilfe von Sensoren der Wasserstandspegel laufend gemessen und über ein Rohrleitungssystem der Wasserhaushalt entsprechend reguliert, so dass eine gleichmäßige Durchfeuchtung der Sandtretschicht erreicht wird. Das oftmals lästige Wässern des Platzes fällt weg.

Unser Ebbe-Flut-System ist in den beiden Varianten „CLASSIC“ (ohne OTTO-Lochmatten) und „SUPREME“ (mit OTTO-Lochmatten) erhältlich. Die Funktionalität unserer beiden Modelle ist grundsätzlich gleich; entscheidender Unterschied ist die durch die Matte erzeugte Dauerelastizität bei der Variante „SUPREME“, die im Vergleich zu der Variante „CLASSIC“ einen deutlich verbesserten Komfort für den Bewegungs-apparat der Pferde bietet.





KLAUS BALKENHOL

„Es geht darum, dass der Boden nicht zu hart, aber auch nicht zu weich ist. Die Pferde brauchen ein bisschen Rutschigkeit auf dem Boden, er darf also auch nicht zu stumpf sein. Zudem muss der Untergrund wasserdurchlässig sein und gleichzeitig eine gute Feuchtigkeit besitzen. Er soll weder matschig noch trocken sein. Matten mit diesen Eigenschaften haben wir von der Firma OTTO bekommen, die ein bekannter und weltweit präserter Hersteller von Reitböden ist.“

Deshalb haben wir uns an OTTO gewandt und waren sehr gut beraten, unseren Reitboden dann auch so herzustellen. Wir verwenden die OTTO-Matten auch in der Halle, denn wir brauchen einen Untergrund, der eben, aber nicht rutschig ist. Durch die Noppen auf den Matten haben wir eine sehr gute Festigkeit, so dass die Pferde einen optimalen Halt finden.“



OTTO-HALLENMATTE

Die kleine Schwester der OTTO-Lochmatte. Diese speziell für den Innenbereich entwickelte Matte stattet Ihren Reithallenboden in Verbindung mit der richtigen Trettschicht mit optimalen Reitbedingungen aus.

Wassersparnis. Im Gegensatz zur OTTO-Lochmatte ist die OTTO-Hallenmatte bewusst nicht mit einer Drainage-Funktion ausgestattet. Dieses geschlossene System ermöglicht es Ihnen, Ihren Reithallenboden in exakt dem Maße zu bewässern, um optimale Reitbedingungen herzustellen, ohne dass kostbares Wasser abfließen kann und verschwendet wird.

Rutschsicherheit. Das Oberflächenprofil der Matte (unterschiedlich hohe Noppen) verhindert das Wegrutschen der Pferdehufe in engen Kurven oder beim Reiten mit hoher Geschwindigkeit. Außerdem wird eine optimale Verbindung der Trettschicht mit der darunter liegenden Matte ermöglicht.

Elastizität. Das elastische Material bewirkt eine spürbare Dämpfung: Die Kräfte des auftreffenden Hufs werden größtenteils absorbiert, so dass Gelenke, Sehnen und Bänder der Pferde geschont werden.

Ein weiterer Vorteil: die OTTO-Hallenmatte bedarf keiner Splittschicht. Die Trettschicht kann direkt auf die Matte aufgetragen werden.

Die OTTO-Hallenmatte eignet sich auch perfekt für die Verwendung auf vorübergehenden Veranstaltungen im Innenbereich (siehe Seite 27).



TECHNISCHE DATEN

Maße	ca. 117 x 84 x 4 cm
Deckfläche	ca. 1 m ²
Gewicht	ca. 17 kg
Material	Elastischer Kunststoff
Gewährleistung	20 Jahre a. d. Funktionalität



JUMPING VERONA 1999 - HEUTE
Verona, Italien

OTTO-TURNIERBODEN - IN TOPFORM FÜR KURZZEITIGE EVENTS

Selbstverständlich eignet sich unser Reitbodensystem auch perfekt für vorübergehende Events. Ob eintägige Show oder vierwöchiges Turnier: Der OTTO-Turnierboden lässt sich kinderleicht ein und ausbauen.

Nach unzähligen Weltcup-Springturnieren, Weltreiterspielen, Europameisterschaften und anderen Events verfügen wir über jahrzehntelange Erfahrung in Sachen Turnierböden.

Bei Turnieren im **Außenbereich** verwenden wir unsere **OTTO-Lochmatte** (Seiten 10 - 13), bei **überdachten Veranstaltungen** greifen wir jedoch auf unsere **OTTO-Hallenmatte** zurück (Seite 26). All dies ermöglicht es Ihnen, Ihre Veranstaltung auf original OTTO Sport Qualität abhalten zu können, ohne dabei auf die Vorteile eines fest-installierten Reitbodens verzichten zu müssen.

Gerne unterstützen wir Sie bei Ihrem Event! Mach Sie sich die Erfahrung unserer Experten zu Nutze.



2010 FEI WORLD EQUESTRIAN GAMES
KENTUCKY HORSE PARK, USA



AREZZO EQUESTRIAN CENTER

Arezzo, Italien



LONGINES GLOBAL CHAMPIONS TOUR 2015

Rom, Italien



CLUB DE CAMPO

Madrid, Spanien



FN-DOKR LEISTUNGSZENTRUM

Warendorf, Deutschland



STAL TOPS

Valkenswaard, Niederlande



LUKAS KLOUDA

„Als aktiver Turnierteilnehmer etwa bei den WEG 2006 in Aachen, bei den WEG 2010 in Kentucky oder beim Welt-cupfinale 2011 in Leipzig sowie auch als Organisator der Voltigier-Weltmeisterschaften 2008 in Brünn kenne ich die Reitböden von OTTO seit vielen Jahren aus eigener Erfahrung. Ich kann die OTTO-Böden nur empfehlen. Sie bieten dem Pferd wie auch den Voltigierern optimale Stabilität und eine ausgezeichnete Elastizität.“

Der Erfahrungsreichtum des Unternehmens, die langen Gewährleistungszeiträume, die es auf seine Produkte gibt, und nicht zuletzt die technischen Sicherheitskontrollen, die es durch offizielle Prüfstellen durchführen lässt, sind für mich allesamt Gründe, mich auch beim nächsten mal wieder für die Qualität von OTTO zu entscheiden.“



OTTO-WÜSTENMATTEN - FÜR DIE HEISSEN GEGENDEN

Die Wüstenmatte von OTTO ist speziell für Reitböden in besonders heißen und extrem trockenen Regionen mit sehr geringer Niederschlagswahrscheinlichkeit - wie beispielsweise im arabischen Raum - konzipiert.

Dieses Modell garantiert wie die OTTO-Lochmatte Elastizität, Federwirkung und Rutschsicherheit, verzichtet aber auf Drainagelöcher. Dadurch wird die Kapazität des Wasserrückhaltesystems verdoppelt, so dass bis zu acht Liter Wasser pro Quadratmeter gespeichert werden können.



TECHNISCHE DATEN

Maße	Ca. 117 x 85 x 5 cm
Deckfläche	Ca. 1 m ²
Gewicht	Ca. 22 kg
Material	Elastischer kunststoff
Gewährleistung	20 Jahre a. d. Funktionalität





AIRPORT POLO

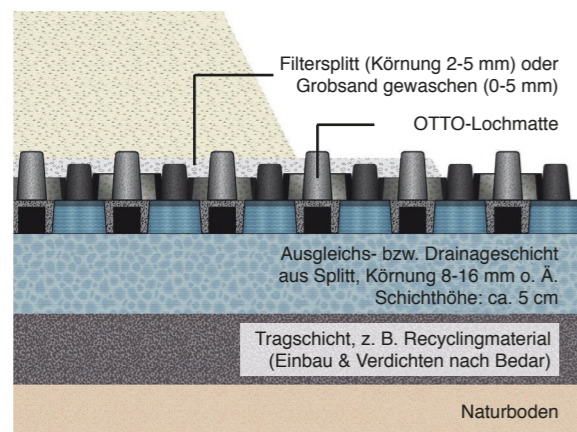
München, Deutschland

OTTO-PADDOCKBÖDEN

NUTZEN SIE UNSER „OTTO-BAUKASTENSYSTEM“

Auch hier bieten wir Ihnen das „OTTO-Baukastensystem“ an: Grundsätzlich können Sie alle notwendigen Materialien bei uns beziehen, auf Wunsch liefern wir Ihnen aber auch Einzelkomponenten, die Sie nach unserer Empfehlung selbst einbauen und so bares Geld sparen können. Die professionelle Einbauanleitung ist selbstverständlich bei jeder Lieferung enthalten. Für alle weiteren Fragen stehen wir gern zur Verfügung.

SCHEMA DES PADDOCKAUFBAUS



Ebenso wie Reitplätze werden auch Paddocks nach dem Drei-Schicht-Prinzip (Unterbau – Trennschicht – Tretschicht) aufgebaut. Auch hier empfehlen wir, den Mutterboden abzuschleifen und den Untergrund zu verdichten sowie ein leichtes Gefälle von ca. 1,5 % zu berücksichtigen. Der Aufbau erfolgt analog zum Reitplatzboden, als Tretschicht genügt eine Sandmischung ohne Zuschlagstoffe (z. B. OTTO-Arena Pad) oder regionaler Sand.

WIR BERATEN SIE GERNE!



« Wir sind begeistert von den Stallmatten von OTTO, die in den Stallungen unserer Huftiere verlegt sind. Die massageartige und dadurch durchblutungsfördernde Wirkung der OTTO-Lochmatten, die in den Paddocks und auf den Reitplätzen eingesetzt werden, ist ihr besonderes Plus. Außerdem werden viele Risiken durch das Verlegen der OTTO-Lochmatte minimiert bzw. ganz ausgeschlossen. Wir haben sehr gute Erfahrungen gesammelt, was die Durchblutung der Extremitäten und die Hufstruktur betrifft.»

Dr. Andrea Papst, médecin vétérinaire



MONTY ROBERTS

„Auf dem Gestüt Fährhof habe ich seit vielen Jahren Erfahrungen mit OTTO Sport gesammelt und in dem System viele Vorteile erkannt. (...)

Der OTTO-Boden im Round Pen bleibt viel ebener als die Böden, die ich früher auf meiner Farm in Kalifornien hatte. Die Feuchtigkeit verteilt sich gleichmäßiger, was sicherer für die Pferde ist. Für meine tägliche Arbeit ist es besonders wichtig, dass Pferde auf dem Boden nicht ausrutschen. Dafür sind die Eigenschaften des OTTO-Systems unverzichtbar: Die unterschiedlich hohen Noppen auf den OTTO-Matten bieten Stabilität und tragen dazu bei, die Pferde gesund zu halten.“

OTTO-STALLMATTEN - FÜR WOHLIGE WÄRME IN DER BOX

Unsere bewährten OTTO-Stallmatten schaffen Wärme und Behaglichkeit in der Box und sorgen für das Wohlbefinden Ihrer Pferde.

Spezielle Kammern auf der Unterseite der Matte erzeugen ein wärmendes Luftpolster. So lässt sich beim Einstreumaterial einiges einsparen, weil dieses nur noch zum Aufsaugen von Urin benötigt wird.

Weitere Vorteile:

Die Luft kann zirkulieren, es bildet sich kein Schwitzwasser unterhalb der Matte. Es fällt nur wenig Abfall an – die Reinigungsarbeiten sind deshalb ohne großen Aufwand schnell erledigt.

Der Aufbau des OTTO-Stallbodens ist spielend einfach:

Die Matten werden einfach ineinander verhakt und können auf jedem festen und ebenen Untergrund verlegt werden. Bei Bedarf lassen sie sich problemlos mit einer Säge auf die gewünschte Größe zuschneiden.

EINBAU DER OTTO-STALLMATTE



TECHNISCHE DATEN

Maße	ca. 115 x 75 x 4 cm
Deckfläche	ca. 0,86 m ²
Gewicht	ca. 28 kg
Material	Elastischer Kunststoff

GUMMISTEINE – SICHERHEIT FÜR WASCHPLÄTZE UND FÜHRANLAGEN

Gummi-Verbundpflastersteine sind der ideale Bodenbelag für Stallgassen, Waschplätze und Führanlagen. Sie überzeugen besonders durch ihre Rutschfestigkeit und ihre wärmeisolierenden Eigenschaften. Außerdem sind sie witterungs- und frostbeständig (-40° bis +80°C), urinresistent und trittschalldämmend.

TECHNISCHE DATEN

Maße	ca. 200 x 165 x 44 mm
Deckfläche	ca. 35 Stück / m ²
Gewicht	ca. 1 kg
Farbe	rot / schwarz



OTTO-REITPLATZPLANER

Für die professionelle Reitbodenpflege.

Eine Flotte an Reitplatzplanern, die allen Wünschen in der professionellen Reitbodenpflege gerecht wird und gleichzeitig kinderleicht zu bedienen ist? Dieses Ziel ist nun endgültig erreicht!

OTTO-Reitplatzplaner: Entwickelt von passionierten Reitern und Bodenexperten.



Aufhängung: Dreipunkt
Breite: 2,30 m

DELUXE

- Besonderheiten:**
- ✓ Geteilte Gitterwalze
 - ✓ Hufschlagräumer
 - ✓ Zwei Bandenrollen
 - ✓ Sämtliche Elemente stufenlos verstellbar



Aufhängung: Dreipunkt, Kugelkopf, Zugöse
Breite: 1,80 m

VARIO

- Besonderheiten:**
- ✓ Mehrere Aufhänge-Optionen
 - ✓ Hufschlagräumer
 - ✓ Zwei Bandenrollen
 - ✓ Sämtliche Elemente stufenlos verstellbar



Aufhängung: Dreipunkt
Breite: 2,30 m

BASIC

- Besonderheiten:**
- ✓ Sämtliche Elemente stufenlos verstellbar





AREZZO EQUESTRIAN CENTER, ITALY +++ CHAMPIONSHIP
VAULTING 2008, BRNO +++ REITVEREIN REICHENBACH-HOCH-
DORF E. V. +++ FEI WORLD CUP GRAND PRIX, BRNO +++
REITSTALL ZIEGELHÜTTE, ALTDORF +++ EUROPEAN CHAMPION-
SHIPS DRESSAGE 2007, TURIN +++ REITERHOF ST. GEORG,
BESTENSEE +++ EUROPEAN CHAMPIONSHIPS DRESSAGE 1999,
ARNHEIM +++ FEI EUROPEAN JUMPING CHAMPIONSHIP 2011,
MADRID +++ REITSTALL STOLBERG, HANNOVER +++ MEDITER-
RANEAN GAMES 2009, PESCARA +++ REFERENZEN +++ CIRCOLO
IPPICO CASALE SAN NICOLA, ROME +++ INTERNATIONAL
DRESSAGE AND JUMPING FESTIVAL, VERDEN +++ REITSTALL
TASDORF +++ MUNICH INDOORS +++ REITANLAGE EICHNERHOF,
PÖRNBACH +++ FESTHALLENREITTURNIER, FRANKFURT +++
REITVEREIN WEISSENBURG +++ GROSSER PREIS VON SACHSEN,
ZWICKAU +++ OTTOSPORT +++ REITVEREIN SEEBARN +++
ATLANTIC EQUESTRIAN TOUR, COMPORTA +++ OTTOSPORT +++

VILAMOURA EQUESTRIAN CENTER, PORTUGAL +++ FRANKE
SLOOTHAAK +++ OTTOSPORT +++ MEREDITH MICHAELS-BEER-
BAUM +++ MARKUS BEERBAUM +++ LARS NIEBERG +++
JOHN WHITAKER +++ OTTOSPORT +++ REITANLAGE FEUCHT
+++ KLAUS BALKENHOL +++ DEBBIE MCDONALD +++ REIT-
UND FAHRVEREIN DONAU-ESCHINGEN E.V +++ VICTORIA
MAX-THEURER +++ CATHERINE HADDAD +++ OTTOSPORT +++
REITCLUBACHERN E. V. +++ ANNA PAPROCKA CAMPANELLA
+++ REIT-UNDFAHRVEREIN SENDENE.V. +++ ROBERT WHITAKER
+++ BUNDESWEHR SPORTS SCHOOL, WARENDORF +++ REIT-
UND FAHRSPORTVEREIN WÜRZBURG E. V. +++ OTTOSPORT +++
BAYERISCHES HAUPT- UND LANDGESTÜT SCHWAIGANGER,
OHLSTADT +++ REITSTALL WEIKERSDORF +++ DERBY-PARK
HAMBURG +++ REITERHOF KURZE, BOBERSEN +++ GESTÜT ZYX,
ELBTAL +++ REITCLUB TATTERSALL, NÜRNBERG +++ GESTÜT
VORWERK, CAPPELN +++ OLYMPIC GAMES 2016, RIO, BRAZIL +++

[»



OTTO Sport International GmbH

Am Umspannwerk 6
90518 Altdorf | DEUTSCHLAND
E-Mail info@ottosport.com

Telefon +49 (0) 9187 97 11 0
Fax +49 (0) 9187 97 11 11
Web www.ottosport.com

