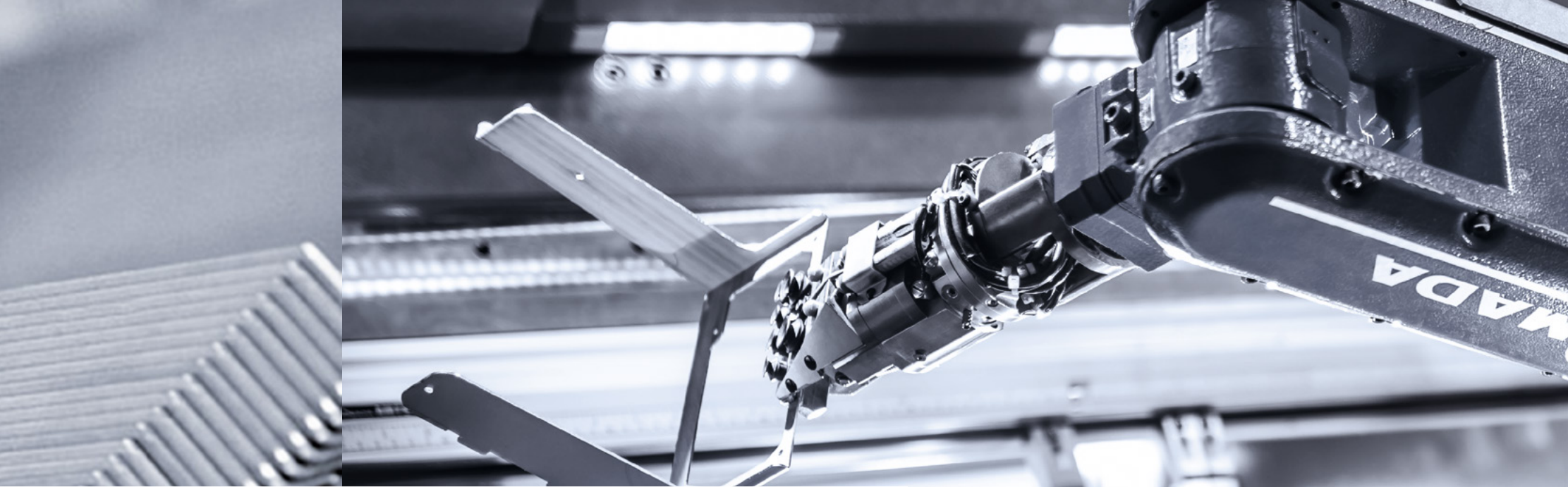


SMB

SCHNEKENBURGER
METALL-BLECHTECHNIK



BLECH IN FUNKTION UND DESIGN

SMB Schnekenburger GmbH zählt seit über 40 Jahren zu den anerkannten Innovationsführern in der Feinblechtechnik und bietet als leistungsstarker Systemlieferant kundenspezifische Blechkomponenten und Komplettlösungen für Gehäusetechnik. Von der Idee bis zum fertigen Produkt - alles aus einer Hand. Denn SMB ist nicht nur kompetenter Partner für zukunftsweisende Technologien in der Entwicklung von kundenspezifischen Applikationen für unterschiedlichste Anwendungsbereiche, sondern gilt auch als eines der führenden Unternehmen für innovative Produktion.

Wir sind Partner namhafter Unternehmen aus unterschiedlichsten Branchen wie Medizin- und Labortechnik, Dentaltechnik, Industrieelektronik, Audiotechnik, Sicherheitstechnik, Elektrotechnik, Maschinenbau, IT/Telekommunikation, Automatisierungstechnik, Messtechnik.

Wir produzieren Blech in Funktion und Design, auf höchstem technischen Niveau für erfolgreiche Unternehmen, die mit innovativen Produkten Zukunft mitgestalten.

Überzeugen Sie sich selbst.

TECHNISCHE BERATUNG & KONSTRUKTION

Vom ersten Gespräch bis zum fertigen Produkt:

Wir entwickeln in enger Zusammenarbeit mit unseren Kunden individuell maßgeschneiderte Lösungen, die sich durch effiziente technische Realisierbarkeit auszeichnen.

Das optimale Zusammenspiel von Funktion und Design sowie die langjährige Erfahrung in unterschiedlichen Branchen schaffen die Voraussetzung für Spitzenprodukte, die langfristig ihre Leistungsfähigkeit unter Beweis stellen.



STANZEN/LASERSCHNEIDEN

Wir haben Laserschneidanlagen und Revolverstanzmaschinen im Einsatz sowie Anlagen der Stanz-Laser Kombination für eine besonders umfangreiche und hochwertige Bearbeitung. Diese vollautomatischen Bearbeitungszentren mit integrierten Be- und Entladesystemen sind direkt an das Hochregallager angebunden. Unsere Stärke liegt in der Bearbeitung von Blechen mit einer Dicke von 0,3 bis 8,0 mm bei einer maximalen Tafelgröße von 3000 x 1500 mm.

BIEGEN

Je nach Anforderung und Komplexität werden die Produkte automatisch oder manuell gefertigt. Es stehen Roboter-Abkantzellen mit vollautomatischem Werkzeugwechsler, Biegezentren und Abkantpressen mit Biegelängen bis zu 3.000 mm zur Verfügung - Flexibilität für kleine und große Stückzahlen.

PROTOTYPING

Vor der Serienproduktion fertigen wir individuelle Prototypen, die den hohen Anforderungen unserer Kunden gerecht werden.

Prototyping bei SMB bedeutet Qualität ohne Kompromisse und wird damit zu einem wichtigen Leistungsbaustein für bestmögliche Wirtschaftlichkeit in der Serienproduktion und Sicherheit in der Anwendung.



VERBINDUNGSTECHNIK

Einpressarbeiten werden effizient und hochwertig an modernsten Maschinen mit automatischer Teilezuführung erledigt. Bei jedem Bauteil wird die Präzision mit akustischen und optischen Systemen überprüft und sichergestellt. Mit leistungsstarken Maschinen für alle gängigen Nietverfahren verbinden wir unterschiedlichste Materialien und Formen zu funktionssicheren Einheiten.

SCHWEISSEN

Je nach Werkstück, Material und Stückzahl finden alle gängigen Schweißverfahren Anwendung, automatisiert oder manuell. Innovative Roboterschweißanlagen und Laserschweißzellen für Stahl, Edelstahl und Aluminium bieten perfekte Schweißergebnisse ohne aufwändige Nachbearbeitung. Unsere Bolzenschweißanlagen gewährleisten eine passgenaue Befestigungstechnik.

PRODUKTION

Vorbildliche Effizienz und optimal aufeinander abgestimmte Prozesse sowie die sehr gute und moderne Maschinenausstattung auf höchstem technischen Niveau sind das unverwechselbare Kennzeichen der Feinblechtechnik bei SMB.

So ist das Hochregallager für Rohmaterial und Halbzeuge Mittelpunkt unserer Fertigung und voll automatisiert in den Prozessablauf integriert.

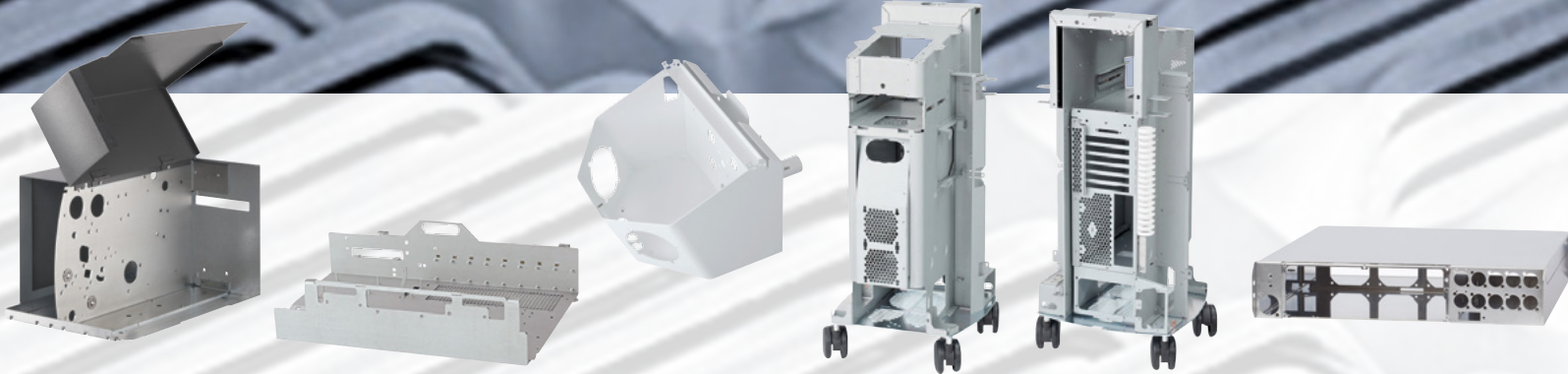
Ein engagiertes und hoch qualifiziertes SMB-Team bietet das komplette Spektrum der Bearbeitung und ist in der Lage anspruchsvolle und komplexe Aufgaben zu meistern.

LOGISTIK

Als leistungsstarker und flexibler Partner können wir je nach Anforderung unterschiedlichste innovative Logistikkonzepte ausarbeiten und umsetzen.

Wir unterstützen Sie mit eigenem Fuhrpark und unseren langjährigen und zuverlässigen Speditionspartnern.

Damit gewährleisten wir nicht nur die reibungslose Weiterverarbeitung, sondern leisten auch einen Beitrag zu mehr Kosteneffizienz in Ihrer Lagerlogistik.



SMB
SCHNEKENBURGER
METALL-BLECHTECHNIK

OBERFLÄCHENTECHNIK

Als ganzheitlicher Systemlieferant erfüllen wir alle gängigen Vorgaben der Veredelung und farblichen Gestaltung. Besonderes Augenmerk liegt hierbei auf der Pulverbeschichtung mit modernster Anlage und der Laserbeschriftung im familieneigenen Unternehmen. Bei Lackierung, galvanischen Oberflächen, Eloxal und Druck arbeiten wir eng mit qualifizierten Partnern zusammen.

MONTAGE

An modernen Montagestationen werden Einzelkomponenten zu kompletten, funktionsfähigen Baugruppen montiert und geprüft. Unsere geschulten Teams sorgen dafür, dass die Produkte in Funktion und Design sämtlichen Vorgaben und Qualitätsanforderungen entsprechen.



SMB

LOGISTIK

PRODUKTION

PROTOTYPING

KONSTRUKTION

TECHNISCHE BERATUNG

SMB Schnekenburger GmbH
Öfingen, In Kehlen 6
D-78073 Bad Dürkheim
Telefon +49 (0) 77 06 / 92 02 -0
info@smb-blechtechnik.de
www.smb-blechtechnik.de