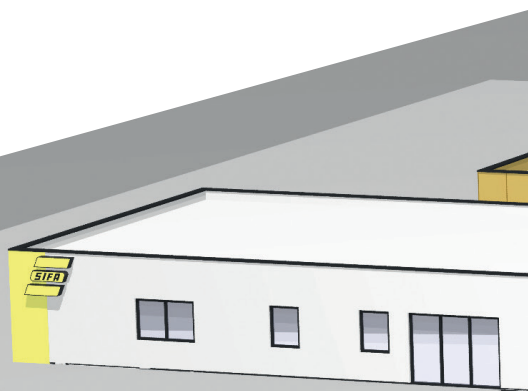




SITZMÖBELTEILE MIT SYSTEM



KOMPONENTEN



INHALTSVERZEICHNIS

- 4** Über uns
- 6** Stehhilfe
- 7** Sitzmechaniken
- 12** Rückenschlösser
- 13** Rückenverbindungen
- 14** Integralschaumsitze / -rückenlehnen
- 18** Formholzsitze mit Verkleidungen
- 19** Formholzrücken
- 20** Gassäulen / Spindeln
- 21** Stapelhockergestelle, Fußkreuze und Fußteller, Fußstütze
- 23** Kontakt

ÜBER UNS

Die SIFA Metallkomponenten GmbH hat ursprünglich ihre Wurzeln in der Metallbearbeitung für die Möbelindustrie und besteht seit 2005.

Als mittelständisches Familienunternehmen wird die Firma von Heinrich Biebl zusammen mit seinen beiden Söhnen Florian und Michael geführt.

Ein Grundpfeiler der kontinuierlichen Weiterentwicklung unserer Unternehmung sind unsere Mitarbeiter. Daher bilden wir jedes Jahr im gewerblichen und kaufmännischen Bereich neu aus und sichern so die Zukunft unseres Betriebes durch qualifiziertes Personal.

Mit unseren breit gefächerten Fertigungsmöglichkeiten und mittels 3D-unterstützter Konstruktion stehen wir unseren Kunden als kompetenter und leistungsstarker Ansprechpartner bei der Lösungsfindung zur Seite.

Überzeugen Sie sich selbst von unseren hochwertigen und langlebigen Komponenten „made in Germany“.



PERSÖNLICH • FLEXIBEL • INDIVIDUELL

PULVERBESCHICHTUNG

Wir verfügen über eine Durchlaufanlage, mit der wir unsere Metallteile pulverbeschichten. In der Waschanlage wird zur Vorbehandlung Eisenphosphatierungsmittel aufgetragen. Große Serien werden in der automatischen Lackierkabine gepulvert, Sonderfarben bzw. Sonderserien können in der Handlackierkabine bearbeitet werden.



SCHÄUMEREI

Auf drei Karussells fertigen wir mit zwei Schäumenanlagen Integralschaumteile für unterschiedliche Anwendungszwecke, sowohl auf Kunstharz- als auch auf Aluminiumformen. Darüber hinaus können wir auf einem stationären Platz kleine Serien fertigen. Standardfarbe unseres Schaumsystems ist schwarz, andere Farben auf Anfrage.



METALLFERTIGUNG

Durch unsere große Fertigungsbreite und jahrelange Erfahrung in der Metallbearbeitung stehen wir Ihnen als kompetenter Ansprechpartner bei der Umsetzung Ihrer Projekte zur Seite. Vollste Zufriedenheit unserer Kunden, Flexibilität und kurze Lieferzeiten sind hierbei die Maxime unseres täglichen Handelns.





STEHHILFE

Robuste Stehhilfe aus Stahlrohr mit ergonomisch geformtem, strapazierfähigem Sitz aus Integral-schaum.

- Sitz höhenverstellbar von 600 – 850 mm
- Sitzneigung 15° verstellbar und horizontal 16° schwenkbar mit Rückstellautomatik
- Rutschfeste Bodengleiter
- Lieferbare Farben/Oberflächen: RAL 9005 (schwarz); RAL 7035 (lichtgrau); RAL 3003 (rubinrot); oder verchromt
- Sonderausführungen in V2A oder ESD möglich



www.tuv.com
ID 0000040264

STUHLKOMPONENTEN

Natürlich sind unsere Standardprodukte miteinander kombinierbar, sodass wir Ihnen eine Komplettlösung aus einer Hand bieten können.

Sie sind auf der Suche nach einer Sonderlösung? Bitte wenden Sie sich jederzeit gerne an uns. Durch unsere jahrelange Erfahrung im Bereich der Sitz- und Möbelkomponenten, finden wir sicherlich auch eine Lösung für ihre Anforderungen.

Certificato Certificat Certificate Certificado Certificat



Zertifikat

Die Zertifizierungsstelle TAW Cert
Zertifizierungsgesellschaft mbH für Management-Systeme und Personal
bescheinigt hiermit, dass das Unternehmen

SIFA Metallkomponenten GmbH
Industriestr. 52
92237 Sulzbach-Rosenberg



für den Anwendungsbereich:
Herstellung von Metallkomponenten für die Bürositzmöbelindustrie
ein Qualitätsmanagementsystem eingeführt hat und anwendet.

Durch ein Audit am 11.07.2019 wurde der Nachweis erbracht,
dass die Anforderungen der

DIN EN ISO 9001:2015

erfüllt sind.
Nicht anwendbare Anforderung:
Nr. 8.3 - Entwicklung von Produkten und Dienstleistungen
Erstzertifizierung: 23.07.2007

Dieses Zertifikat ist gültig bis 22.07.2022
Zertifikat-Registrier-Nr.: QM-010307-DE
Altdorf, den 23.07.2019

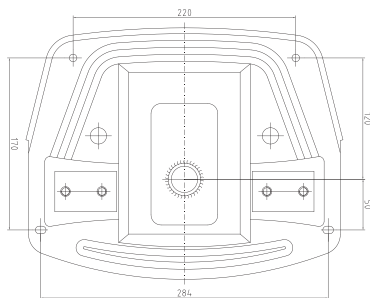
Dr. Dietmar Winné
Dr.-Ing. Dietmar Winné, Geschäftsführer TAW Cert GmbH




TAW Cert GmbH • Fritz-Bauer-Str. 13 • 90518 Altdorf
Dieses Zertifikat ist Eigentum der TAW Cert GmbH

SITZMECHANIKEN

Auf den folgenden Seiten finden Sie einen Überblick über unsere Sitzmechaniken. Egal ob Permanentkontakt, Asynchron- oder Synchronmechanik: alle SIFA-Mechaniken zeichnen sich durch ihre stabile Bauweise und einer hohen Produktlebensdauer aus.



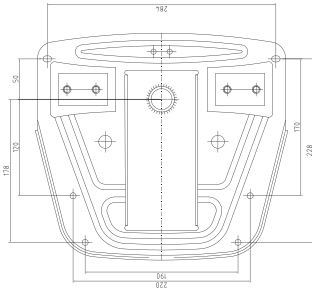
SIFIT 1.0

Einfacher, zweckmäßiger Sitzträger.

- Sicherheitsklemmung
- Universelle Aufnahme für verschiedene Rückenhalter
- Große Grundplatte mit integrierter Anschraubmöglichkeit für Armstützen
- Permanentkontakt der Rückenstütze
- Umweltschonende Herstellung durch Verwendung sortenreiner Materialien, möglichst wenig Schweißteile, Pulverbeschichtung
- Konusaufnahme 28 mm
- Standardfarben: RAL 9005 (schwarz) RAL 7035 (lichtgrau), andere Farben auf Anfrage

Unsere Stuhlkomponenten sind auch kombinierbar!



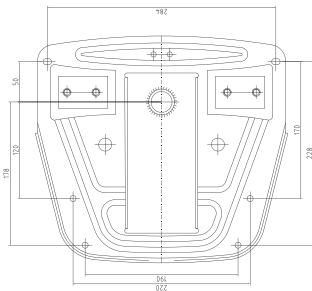


SIFIT 2.0

Hoher ergonomischer Standard durch weit vorne gelagerten Drehpunkt der Rückenlehnen und damit Vermeidung des „Hemdauszieheffekts“.

- Sicherheitsklemmung
- Universelle Aufnahme für verschiedene Rückenhalter
- Große Grundplatte mit integrierter Anschraubmöglichkeit für Armlehnen
- Permanentkontakt der Rückenstütze
- Umweltschonende Herstellung durch Verwendung sortenreiner Materialien, möglichst wenig Schweißteile, Pulverbeschichtung
- Konusaufnahme 28 mm
- Standardfarben: RAL 9005 (schwarz) RAL 7035 (lichtgrau), andere Farben auf Anfrage

Unsere Stuhlkomponenten sind auch kombinierbar!



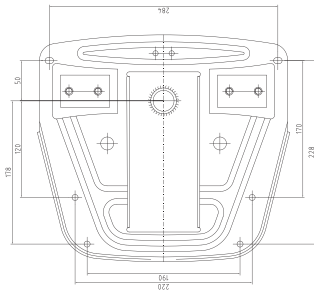
SIFIT 3.0

Die Sicherheitsklemmung und Rückentiefenverstellung machen diesen Sitzträger zu einer hochwertigen Asynchron-Mechanik.

- Sicherungsklemmung
- Universelle Aufnahme für verschiedene Rückenhalter
- Große Grundplatte mit integrierter Anschraubmöglichkeit für Armlehnen
- Umweltschonende Herstellung durch Verwendung sortenreiner Materialien, möglichst wenig Schweißteile, Pulverbeschichtung
- Konusaufnahme 28 mm
- Hoher Sitzkomfort durch Free-Floating-Funktion
- Rückentiefenverstellung
- Standardfarben: RAL 9005 (schwarz) RAL 7035 (lichtgrau), andere Farben auf Anfrage

Unsere Stuhlkomponenten sind auch kombinierbar!





SIFIT 4.0

Sitzträger mit Punktsynchronmechanik. Ein Sicherheitsklemmsystem verhindert unbeabsichtigtes Vorschnellen der Rückenlehne ohne zusätzliche Bauteile. Die Federkraft ist einfach und leicht durch ein seitlich angebrachtes Handrad zu verstellen.

- Sicherheitsklemmung
- Universelle Aufnahme für verschiedene Rückenhalter
- Große Grundplatte mit integrierter Anschraubmöglichkeit für Armlehnen
- Umweltschonende Herstellung durch Verwendung sortenreiner Materialien, möglichst wenig Schweißteile, Pulverbeschichtung
- Konusaufnahme 28 mm
- Standardfarben: RAL 9005 (schwarz) RAL 7035 (lichtgrau), andere Farben auf Anfrage

Unsere Stuhlkomponenten sind auch kombinierbar!

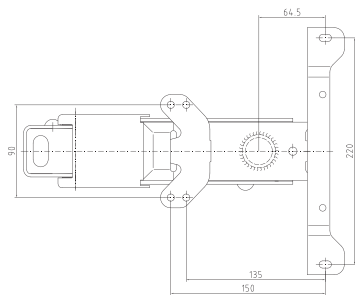


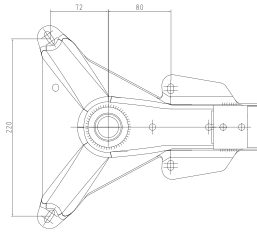
ALLMATIC UND ALLMATIC PC

Eine über Jahre hinweg bewährte Mechanik. Schnelle und sichere Einstellung von Sitz und Rückenlehnenneigung durch eine Lamellenklemmung.

- Sicherheitsklemmung
- Umweltschonende Herstellung durch Verwendung sortenreiner Materialien, möglichst wenig Schweißteile, Pulverbeschichtung
- Konusaufnahme 28 mm
- Standardfarben: RAL 9005 (schwarz) RAL 7035 (lichtgrau), andere Farben auf Anfrage

Unsere Stuhlkomponenten sind auch kombinierbar!



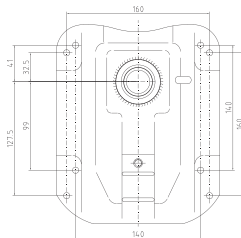
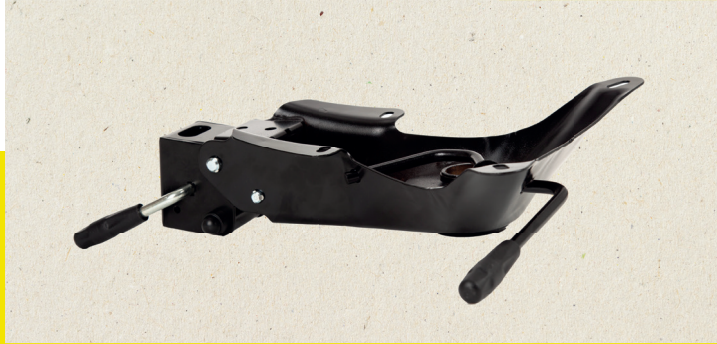


SICON

Der preiswerte Sitzträger für Ihren Basisstuhl.
Formschönes Design.
Flache Bauweise.
Stabile Lamellenklemmung.

- Standardfarben: RAL 9005 (schwarz) RAL 7035 (lichtgrau), andere Farben auf Anfrage

Unsere Stuhlkomponenten sind auch kombinierbar!

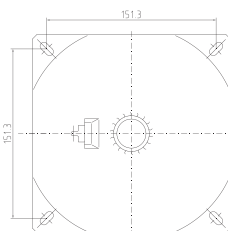


SITZPLATTE BK11 (TOPFIX)

Profilierte Sitzplatte mit eingeschweißter Konusaufnahme 28 mm, Rückenstütze aus Ovalrohr 30 x 14 x 2 mm, wahlweise mit oder ohne Höhenverstellung, Pendellagerung für das Rückenpolster. Alles zusammen ein Sitzträger für einfache Drehstühle.

- 0°- bzw. 5°- Neigung
- Standardfarben: RAL 9005 (schwarz) RAL 7035 (lichtgrau), andere Farben auf Anfrage

Unsere Stuhlkomponenten sind auch kombinierbar!



BK 9.1

Quadratische Sitzplatte mit Konus 28 mm und Auslösetaste für die Höhenverstellung. Wahlweise mit oder ohne Neigung lieferbar.

- Standardfarben: RAL 9005 (schwarz) RAL 7035 (lichtgrau), andere Farben auf Anfrage

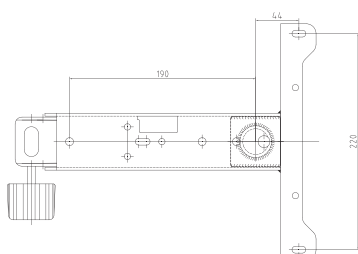
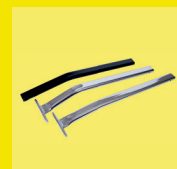
Unsere Stuhlkomponenten sind auch kombinierbar!



V-MATIC

Unsere kompakte 3D-Mechanik für das dynamische und gesunde Sitzen. Durch 3 unterschiedliche Gummipakete kann die Mechanik auf den jeweiligen Anwendungsfall abgestimmt werden.

Unsere Stuhlkomponenten sind auch kombinierbar!



BK 16

Robust und zuverlässig. Zweckmäßiger Sitzträger mit Pendelrückenverstellung für den preiswerten Drehstuhl.

· Standardfarben: RAL 9005 (schwarz) und RAL 7035 (lichtgrau), andere Farben auf Anfrage

Unsere Stuhlkomponenten sind auch kombinierbar!



WIR SIND SEIT 2007 NACH
DIN EN ISO 9001 ZERTIFIZIERT

WWW.SIFA.DE

RÜCKENSCHLÖSSER

Mit unseren Rückenschlössern aus Blech oder Kunststoff können Sie unsere Rückenstützen mit der Rückenlehne verbinden.
Standardfarben: RAL 9005 (schwarz) und RAL 7035 (lichtgrau), Chromoberfläche nur für Rückenschloss aus Blech;
andere Farben auf Anfrage



KUNSTSTOFF-RÜCKENSCHLOSS 2-TEILIG

Artikelnummer: 020000730 / 731.XX



BLECHRÜCKENSCHLOSS

Artikelnummer: 011000076.XX



BLECHRÜCKENSCHLOSS

Artikelnummer: 011001009.XX



KUNSTSTOFF-RÜCKENSCHLOSS MIT GRIFF

Artikelnummer: 020000094.XX

RÜCKENANBINDUNGEN

Passend zu unseren Mechaniken bieten wir Ihnen auch die entsprechenden Rückenverbindungen an. Vom kostengünstigen Rückenstab aus Flachovalrohr bis hin zum Rückenbügel mit Rückentiefenverstellung findet sich für jeden Anwendungszweck das Richtige.



RÜCKENBÜGEL

Stabile Flachstahlrückenbügel für Sifit-Baureihe.
B57: Höhenverstellung durch stabile Exzenterklemmung
B60: Rasterhöhenverstellung, geeignet für umpolsterte Rücken.

· Standardfarben: RAL 9005 (schwarz) RAL 7035 (lichtgrau), andere Farben auf Anfrage



RÜCKENSTÄBE

Wir bieten Rückenstäbe aus Flachovalrohr 30 x 14 x 2 mm in verschiedenen Längen, Biegungen und Oberflächen an.

INTEGRALSCHAUMSITZE / -RÜCKENLEHNEN

Sie haben bei uns die Auswahl aus verschiedenen Sitzen und Rückenlehnen aus Integralschaum für die Verwendung in einem rauen Arbeitsumfeld. Wir schäumen Standard in schwarzer Farbe mit einer Härte von 35 +/-5 ShoreA. Auch hier sind Sonderfarben oder andere Härtegrade auf Anfrage möglich.



INTEGRALSCHAUMSITZ 3500 (ITS3500)

Unsere Stuhlkomponenten sind auch kombinierbar!



INTEGRALSCHAUMSITZ 4000 (ITS4000)

Unsere Stuhlkomponenten sind auch kombinierbar!



INTEGRALSCHAUMSITZ 4500 (ITS4500)

Unsere Stuhlkomponenten sind auch kombinierbar!





INTEGRALSCHAUMSITZ 5500 (ITS5500)

Unsere Stuhlkomponenten sind auch kombinierbar!



Sifit 1.0



Sifit 2.0



Sifit 3.0



Sifit 4.0



Sicon



Allmatic



Allmatic PC



BK 11



BK 16



INTEGRALSCHAUMSITZ 9000 (ITS9000)

Unsere Stuhlkomponenten sind auch kombinierbar!



Sifit 1.0



Sifit 2.0



Sifit 3.0



Sifit 4.0



V-Matic



Allmatic



Allmatic PC



BK 11



INTEGRALSCHAUMSITZ 6000 (ITS6000)

Unsere Stuhlkomponenten sind auch kombinierbar!



INTEGRALSCHAUMSITZ 6500 (ITS6500)

Unsere Stuhlkomponenten sind auch kombinierbar!

- Stapelhockergestell
Sitzhöhe: 50 cm

- Stapelhockergestell
Sitzhöhe: 58 mm



SATTELSITZ

Unsere Stuhlkomponenten sind auch kombinierbar!



V-Matic



BK 9.1



Allmatic PC



INTEGRALSCHAUMLEHNE 5000 (ITL5000)

Unsere Stuhlkomponenten sind auch kombinierbar!



- 020000730.XX Unterteil



- 020000731.XX Oberteil



- 020000094.XX Rückenschloss mit Griff



INTEGRALSCHAUMLEHNE 5500 (ITL5500)

Unsere Stuhlkomponenten sind auch kombinierbar!



- 020000730.XX Unterteil



- 020000731.XX Oberteil








- 020000094.XX Rückenschloss mit Griff



INTEGRALSCHAUMLEHNE 9000 (ITL9000)



Unsere Stuhlkomponenten sind auch kombinierbar!

-  - 020000730.XX Unterteil
-  - 020000731.XX Oberteil
-  - 020000094.XX Rückenschloss mit Griff
-  - 011000036.XX Unterlegblech
-  - 011000076.XX Rückenschloss



INTEGRALSCHAUMLEHNE 3000 (ITL3000)



Unsere Stuhlkomponenten sind auch kombinierbar!

-  - 011000036.XX Unterlegblech
-  - 011000076.XX Rückenschloss



INTEGRALSCHAUMLEHNE 4000 (ITL4000)

Unsere Stuhlkomponenten sind auch kombinierbar!

-  - 011000036.XX Unterlegblech
-  - 011000076.XX Rückenschloss

FORMHOLZSITZE MIT VERKLEIDUNGEN

Formholzsitze, körpergerecht geformt, Polsterqualität. Die vorgebohrten Sitze können auch mit Einschlagmuttern M 6 versehen werden. Passend zu den Sitzen bieten wir eine Auswahl von Kunststoffverkleidungen in schwarz RAL 9005 an. Andere Farben auf Anfrage.



SF6

Unsere Stuhlkomponenten sind auch kombinierbar!



SF10

Unsere Stuhlkomponenten sind auch kombinierbar!



BEI FRAGEN STEHEN WIR
IHNEN GERNE ZUR VERFÜGUNG

TEL. 09661-909-0

FORMHOLZRÜCKEN

FormholZRücken zum Polstern mit Kunststoffverkleidungen. Alle Holzteile sind vorgebohrt und wahlweise mit Einschlagmuttern M 6 lieferbar. Die Kunststoffabdeckungen sind in schwarz RAL 9005 lieferbar. Andere Farben auf Anfrage.



RF1

Unsere Stuhlkomponenten sind auch kombinierbar!

Rückenbindung: Flachovalrohr

Rückenschlösser:	Unterteil
- 011000076.XX	011000036.XX
- 020000731.XX	020000730.XX
- 020000094.XX	020000730.XX

Rückenverkleidung: 020000115.20



RF2 / 3

Unsere Stuhlkomponenten sind auch kombinierbar!

Rückenbindung: Flachovalrohr

Rückenschlösser:	Unterteil
- 011000076.XX	011000036.XX
- 020000731.XX	020000730.XX
- 020000094.XX	020000730.XX

Rückenverkleidung: 020000517.20



RF9

Unsere Stuhlkomponenten sind auch kombinierbar!

Rückenbindung:

- B57 (Einhängerrückenbügel)
- B60 (Rücken muss gepolstert sein - keine Verkleidung)

Rückenverkleidung:

- für B57 = 020000199.20 RF9



FORMHOLZRÜCKEN

RF5 / 6

Unsere Stuhlkomponenten sind auch kombinierbar!

Rückenbindung: Flachovalrohr

Rückenschlösser:	Unterteil
- 011000076.XX	011000036.XX
- 020000731.XX	020000730.XX
- 020000094.XX	020000730.XX

Rückenverkleidung: 020000111.20



GASSÄULEN / SPINDELN

Ergänzend zu unseren Produkten finden Sie bei uns auch eine Auswahl an Gassäulen und Spindeln.

Unsere Stuhlkomponenten sind auch kombinierbar!

Certificato Certifikat Certificate Certificado Certificat

Zertifikat



Die Zertifizierungsstelle TAW Cert
Zertifizierungsgesellschaft mbH für Management-Systeme und Personal
bescheinigt hiermit, dass das Unternehmen

SIFA Metallkomponenten GmbH
Industriestr. 52
92237 Sulzbach-Rosenberg



für den Anwendungsbereich:
Herstellung von Metallkomponenten für die Bürositzmöbelindustrie
ein Qualitätsmanagementsystem eingeführt hat und anwendet.

Durch ein Audit am 11.07.2019 wurde der Nachweis erbracht,
dass die Anforderungen der

DIN EN ISO 9001:2015
erfüllt sind.
Nicht anwendbare Anforderung:
Nr. 8.3 - Entwicklung von Produkten und Dienstleistungen
Erstzertifizierung: 23.07.2007



Dieses Zertifikat ist gültig bis 22.07.2022
Zertifikat-Registrier-Nr.: QM-010307-DE

Altdorf, den 23.07.2019

Dr.-Ing. Dietmar Winneff, Geschäftsführer TAW Cert GmbH


DAKKS
Deutsche
Akreditierungsstelle
© 2018-10-05-00

TAW Cert GmbH • Fritz-Bauer-Str. 13 • 90518 Altdorf
Dieses Zertifikat ist Eigentum der TAW Cert GmbH

BESUCHEN SIE UNS AUCH
GERNE ONLINE

WWW.SIFA.DE



STAPELHOCKERGESTELLE

Sie erhalten die Stapelhockergestelle sowohl aus gepulvertem Stahlrohr, als auch aus Edelstahlrohr gefertigt. Beide Varianten bieten wir in 500 mm und 580 mm Höhe an.



FUSSKREUZE UND FUSSTELLER

Stellen Sie Ihren Stuhl auf eine stabile Basis mit einem unserer Fußkreuze aus Stahlblech oder Stahlrohr. Darüber hinaus finden Sie bei uns auch Fußsteller aus Stahlblech mit einem Durchmesser von 420 mm oder 310 mm.



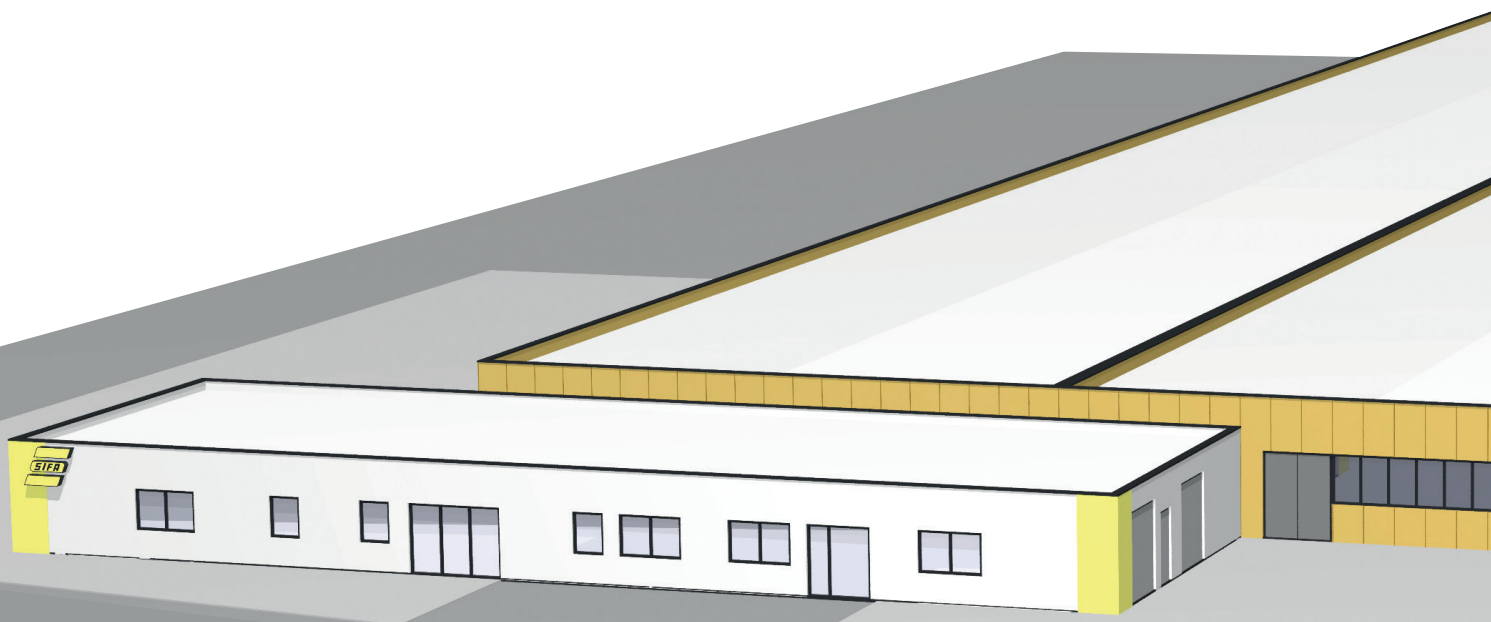
FUSSSTÜTZE

Stabile Fußstütze aus pulverbeschichtetem Stahlrohr mit rutschhemmender Trittläche, die in Höhe und Neigung einstellbar ist.

Artikelnummer: 601 H 00212.35



SIE BRAUCHEN MEHR ALS NUR EINE KOMPONENTE?
Kein Problem! Alle unsere Standardprodukte sind kombinierbar.



KONTAKT

Geschäftsführung Herr Heinrich Biebl

Tel. 09661 909 -156
Fax 09661 909 -130
heinrich.biebl@sifa.de

kaufmännische Geschäftsführung Herr Michael Biebl

Tel. 09661 909 -159
Fax 09661 909 -140
michael.biebl@sifa.de

technische Geschäftsführung Herr Florian Biebl

Tel. 09661 909 -131
Fax 09661 909 -130
florian.biebl@sifa.de

Buchhaltung/ Controlling Frau Ulrike Koch

Tel. 09661 909 -123
Fax 09661 909 -130
ulrike.koch@sifa.de

Vertrieb/ Kundenbetreuung Frau Annette Baumann

Tel. 09661 909 -110
Fax 09661 909 -130
annette.baumann@sifa.de



Industriestr. 52 · 92237 Sulzbach-Rosenberg
Tel. 09661 909-0 · Fax 09661 909-130
info@sifa.de · www.sifa.de