

# KRIEG® | WORKFLEX®

Gesunde Arbeitsplätze für mehr Wirtschaftlichkeit

BERATUNG  
PLANUNG  
KONSTRUKTION  
VOR-ORT-MONTAGE  
PARTNERSCHAFT

**NEU**

## Packtischsystem **MULTIPLAN**

- Ergonomische Arbeitstische für professionelles Verpacken
- Alle Zubehör-Komponenten werkzeuglos steckbar
- Stufenlose Höheneinstellung bis zu 407 mm
- Packtische mit Tischwaagen-Ausschnitt

Das System **PACKPLAN** wurde in das Arbeitstischsystem **MULTIPLAN** integriert.

 **Ergonomisches Verpacken  
durch Prozesslift**

Mehr Informationen ab Seite 13



Sehr geehrte Kundinnen,  
sehr geehrte Kunden,

ich freue mich Ihnen mit dieser Broschüre einen Einblick in unser Produktportfolio der betrieblichen Arbeitsplatzsysteme zu geben und Ihnen die Marke **WORKFLEX** genauer vorzustellen.

tützen wir unsere Kunden mit der Planung und Realisierung professioneller Arbeitsplatzsysteme. **Unsere 22 WORKFLEX-Arbeitsplatzsysteme** zeichnen sich besonders durch ihre ergonomische Funktionalität und eine schnelle flexible Umrüstmöglichkeit aus und sind zugleich für alle Einsatzzwecke geeignet.

Die Steigerung der Produktivität und Wirtschaftlichkeit an einem Produktionsarbeitsplatz wird zum einen durch eine optimale Funktionalität und effiziente Materialbereitstellung realisiert und zum anderen durch die Gewährleistung die Tätigkeiten ergonomisch und gesundheitsschonend durchführen zu können.

Wussten Sie, dass ein durchschnittlicher Ausfalltag den Arbeitgeber im Schnitt zwischen 400 und 800 Euro kostet? Im Jahr 2021 hat die Bundesanstalt für Arbeitsschutz und Arbeitsmedizin (BAuA) die durchschnittliche Arbeitsunfähigkeit je Arbeitnehmer/in auf 17 Tage geschätzt. Hieraus ergeben sich alleine für 2021 697,9 Millionen Arbeitsunfähigkeitstage und somit volkswirtschaftliche Produktionsausfälle von insgesamt 89 Milliarden Euro.

Unsere erfahrenen Planer und Außendienst-Spezialisten stehen als Ergonomie-Coaches (zertifiziert vom IGR - Institut für Gesundheit und Ergonomie e. V.) bereit, um Ihnen die gesamte Lösungsvielfalt der WORKFLEX-Arbeitsplatzsysteme zu demonstrieren. Dabei setzen wir so viel wie möglich Standard-Komponenten aus unseren umfangreichen Baukastensystemen ein und ergänzen diese, wenn erforderlich, um speziell entwickelte Sonderkomponenten. Somit gibt es für Sie Ihre individuelle Arbeitsplatzlösung, kostengünstig umgesetzt und ergonomisch perfekt auf Ihre Anforderungen zugeschnitten.

Hierbei arbeiten wir stets nach dem wirtschaftlichen Grundsatz:  
**„So viel STANDARD wie möglich, so viel SONDER wie nötig“**

Selbstverständlich sind wir von der Erstberatung über die Planung bis zur bezugsfertigen Realisierung für Sie da. Dafür stehen wir seit 67 Jahren mit unseren maßgeschneiderten, in eigenen deutschen Werken produzierten Arbeitsplatzsystemen der Marke WORKFLEX.

Testen Sie uns! Einfach anrufen unter +49 (0)7033-909 46 81 - wir freuen uns!

Mit freundlichen Grüßen

*Florian Becker*

Ihr Florian Becker



### ERGONOMIE INNOVATIONSPREIS 2023

#### Unsere Bemühungen haben sich gelohnt!

Für besondere Leistungen im Bereich Ergonomie sind wir vom Institut für Gesundheit und Ergonomie (IGR) für den „Innovationspreis Ergonomie 2023“ ausgezeichnet worden. Wir freuen uns nach der Auszeichnung „Innovationspreis Ergonomie 2021“ wiederholt ausgezeichnet worden zu sein.

Mehr zum Thema Ergonomie finden Sie ab Seite 4

### INHALT

Ergonomie .....	04-05
Service .....	06
Projektumsetzung .....	07
Kompaktprogramm .....	08
Planungsprogramm .....	09
Programmübersicht .....	10-11
Arbeitsstischsystem MULTIPLAN .....	12
Packstischsystem MULTIPLAN .....	13
Arbeitsstischsystem UNIVERSAL .....	14
Werkbanksystem PROFIPLAN .....	15
Montagetischsystem ALU .....	16
Montage-, Prüf- und CAD-Arbeitsstisch E-LINE .....	17
ESD-Arbeitsplätze .....	18
Arbeitsstischsystem MULTIPLAN ESD .....	19
Arbeitsstischsystem UNIVERSAL ESD .....	20
Arbeitsstischsystem CANTOLAB ESD .....	21
Arbeitsplatzsysteme in Kombination mit Assistenzsystemen .....	22
Assistenzsysteme „Der Schlaue Klaus“, WORKFLEX-App, Pick-by-Light .....	23
Planen Sie mit Profis .....	24
Das innovative WORKFLEX-Prinzip .....	25
Praxisbeispiele .....	26-31



# MEHR ERGONOMIE MEHR WIRTSCHAFTLICHKEIT

## GESUNDHEIT AM ARBEITSPLATZ IM FOKUS

Mit einem ergonomischen Arbeitsplatzsystem von WORKFLEX schützen Sie Ihre Mitarbeiter vor vermeidbaren Belastungen und bieten optimale Arbeitsbedingungen.

### IHRE VORTEILE

- ✓ Spürbar geringere körperliche Belastung
- ✓ Weniger Ausfälle und Krankheitstage
- ✓ Höhere Motivation und Leistungsfähigkeit
- ✓ Mehr Produktivität und Wertschöpfung
- ✓ Kostensenkung am Arbeitsplatz

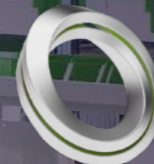
Unsere Lösung ist ein auf die spezifische Verwendung eingerichteter ergonomischer Arbeitsplatz. Die Arbeitsumgebung wird dabei individuell an den Mitarbeiter angepasst. Die Arbeitsmaterialien, Werkzeuge und Informationen sind optimal erreichbar und die Mitarbeiter werden körperlich und mental entlastet.

### EINFLUSSFAKTOREN AUF DIE ERGONOMIE

- ✓ Ergonomischer Arbeitstisch und Arbeitsstuhl
- ✓ Optimaler Greifraum für Werkzeug-/Materialbereitstellung
- ✓ Perfekte IT-/Informationsbereitstellung
- ✓ Richtige Beleuchtung am Arbeitsplatz
- ✓ Entlastung durch Assistenzsysteme (Seite 22)
- ✓ Verkettete Arbeitsplatzsysteme

Muskel-Skelett-Erkrankungen sind mit 23% der Spitzenreiter aller Krankheitsarten.

Quelle: DAK-Gesundheitsreport 2022



### INNOVATIONSPREIS ERGONOMIE 2023



**Ergonomie-Beratung**  
Mehr Infos unter  
[www.workflex.de/ergonomie](http://www.workflex.de/ergonomie)



**Beleuchtung am Arbeitsplatz**  
Mehr Infos unter  
[www.workflex.de/beleuchtung](http://www.workflex.de/beleuchtung)



**Stuhlberatung**  
Mehr Infos unter  
[www.workflex.de/stuhlberater](http://www.workflex.de/stuhlberater)

E-Mail: [beratung@workflex.de](mailto:beratung@workflex.de)

# ERGONOMISCH ZERTIFIZIERT

**ergonomie  
coach**

Zertifiziert nach IGR e.V.

### ZERTIFIZIERTE ERGONOMIE-COACHES

Unsere Mitarbeiter haben wir durch das IGR zu Ergonomie-Coaches zertifizieren lassen. Unsere Berater finden genau für Ihren Bedarf das perfekte ergonomische Konzept für Ihre Arbeitsplätze.



### GÜTESIEGEL „ERGONOMISCHES PRODUKT“

Höhenverstellbare Arbeitstische gewinnen immer mehr an Bedeutung und bieten eine ergonomische und hochproduktive Arbeitsumgebung. Unsere Tischsysteme Ergo E und Ergo K sind aus dem Grund vom IGR zertifiziert, um dem Qualitätsanspruch unserer Kunden gerecht zu werden.

## Sie hätten gerne eine Ergonomie-Beratung?

Jetzt anrufen und beraten lassen unter

**+49 (0)7033 - 909 46 81**

E-Mail: [beratung@workflex.de](mailto:beratung@workflex.de)

[www.workflex.de](http://www.workflex.de)





# IHRE VORTEILE AUF EINEN BLICK

PROFITIEREN SIE VON UNSERER KOMPETENZ ALS HERSTELLER



**PERSÖNLICHE ANSPRECHPARTNER**



**GROSSE AUSWAHL AN GRÖSSEN UND TISCHPLATTEN**



**10 JAHRE HERSTELLER-GARANTIE**

**10** Jahre Garantie **KRIEG**



**ALLES FREI HAUS**

## 10 FARBEN PREISGLEICH

<b>lichtgrau</b> RAL 7035	<b>brillantblau</b> RAL 5007
<b>al Silber</b> RAL 9006	<b>lichtblau</b> RAL 5012
<b>anthrazit</b> RAL 7016	<b>wasserblau</b> RAL 5012
<b>rubinrot</b> RAL 3003	<b>graugrün</b> HF 0001
<b>rotorange</b> RAL 2001	<b>resedagrün</b> RAL 6011

# PROJEKTUMSETZUNG

## ALLES AUS EINER HAND



### BERATUNG

Unsere Arbeitsplatzplaner stehen Ihnen von Anfang an zur Seite und entwickeln gemeinsam mit Ihnen die optimale Lösung für Ihren Bedarf.

Um Ihnen im Bedarfsfall schnell weiterhelfen zu können, verfügen wir über ein Netz an Kundenberatern, die gerne persönlich vor Ort Ihre Anforderungen aufnehmen.



### PLANUNG

Schritt für Schritt entwickeln wir mit Ihnen gemeinsam Ihre individuelle Arbeitsplatzlösung mit allen erforderlichen Arbeitsplatzkomponenten.

### CAD Visualisierung

Zur Veranschaulichung erstellen unsere Konstrukteure auf Wunsch 3D-Zeichnungen und Musterlösungen.



### REALISIERUNG

Nicht nur die Planung und Beratung, sondern auch letztendlich die Realisierung hat bei uns einen hohen Stellenwert. Damit alles auf den Millimeter passt und pünktlich zum Produktionsstart fertig ist, organisieren unsere Montagespezialisten auf Wunsch den Aufbau bei Ihnen vor Ort.

**Fachberatung: +49 (0)7033 - 909 46 81**

[www.workflex.de](http://www.workflex.de)



## **KOMPAKT PROGRAMM**

Einfach bestellen - schnell einrichten!

# VERSAND INNERHALB 48 STUNDEN

## SCHNELLE REAKTION AUCH BEI ENGPÄSSEN

Damit Sie schnellstmöglich Ihre bestellte Ware erhalten, versenden wir für Sie **über 5.000 Produkte** innerhalb von 48 Stunden. Diese sind dann bereits nach 3-5 Tagen bei Ihnen. Alle Artikel mit roter **Bestell-Nr.** werden innerhalb von 48 Stunden versendet.

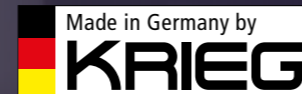
**+** Kurz + kompakt zusammengestellt

**+** Direkt vom Hersteller

**+** Bis zu 2 Farben im 48-Stunden-Versand

**+** Top Preis-Leistungs-Verhältnis

**+** 10 Farben preisgleich



## **PLANUNGS PROGRAMM**



Für jeden Anwendungsfall das richtige Programm!

# EIGENE FERTIGUNG

## MAßGESCHNEIDERTE LÖSUNGEN

Als Hersteller sind wir Spezialist. Unsere Konstrukteure entwickeln auf Wunsch die maßgeschneiderte Lösung, die Sie für Ihren Gebrauch benötigen. Schritt für Schritt entwickeln wir mit Ihnen gemeinsam Ihre individuelle Arbeitsplatzlösung mit allen erforderlichen Arbeitsplatzkomponenten. Zur Veranschaulichung erstellen wir auf Wunsch 3D-Zeichnungen.

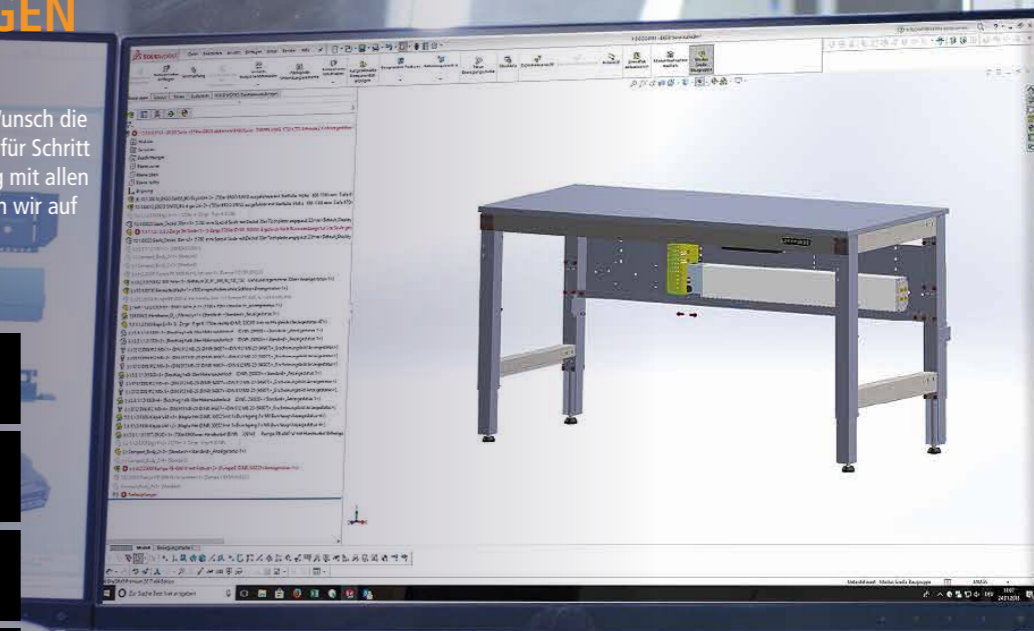
**+** Vor-Ort-Beratung

**+** Maßgeschneiderte Lösungen

**+** Step-by-Step zu Ihrem optimalen Arbeitsplatz

**+** Individuelle CAD-Visualisierungen

**+** 10 Farben preisgleich





	<b>MULTIPLAN</b>	<b>UNIVERSAL</b>	<b>PROFIPLAN</b>	<b>ALU</b>	<b>E-LINE</b>
<b>Arbeitsplatzsystem</b>	Arbeitsstischsystem	Packtischsystem <b>NEU</b>	Arbeitsstischsystem	Werkbanksystem	Montagetischsystem
<b>Einsatzbereich</b>	alle Einsatzzwecke	Verpackung, Versand und Logistik	alle Einsatzzwecke	Fertigung, Reparatur und Montage	Feinmontage & Prüfung
<b>Verstellbereich</b>	bis zu 407 mm	bis zu 407 mm	bis zu 300 mm	bis zu 418 mm	17 mm Bodenausgleich



**PACKPLAN**  
wurde in  
**MULTIPLAN**  
integriert



<b>MULTIPLAN</b> leitfähig (ESD)	<b>UNIVERSAL</b> leitfähig (ESD)	<b>CANTOLAB</b> leitfähig (ESD)
Arbeitsstischsystem	Arbeitsstischsystem	Prüftischsystem
alle Einsatzzwecke	Elektrische Fertigung & Prüfung	Elektrische Fertigung & Prüfung
bis zu 407 mm	bis zu 300 mm	bis zu 200 mm



- Ihre Vorteile** +
- MULTIPLAN:**
    - Alle Zubehör-Komponenten werkzeuglos steckbar
    - Schnelle Montage und Umrüstung
    - Hohe Stabilität bei dynamischer Kräfteinwirkung
    - Mobile Ausführung und Anbautisch-System
    - Volle Raum-Ausnutzung dank Winkelkombination
    - Individuelle Sonderlösungen
  - UNIVERSAL:**
    - Alle Zubehör-Komponenten werkzeuglos steckbar
    - Ergonomisch flexibles Packtischsystem
    - Schnelle Montage und Umrüstung
    - Hohe Stabilität bei dynamischer Kräfteinwirkung
    - Vielzahl an Ausbau-Komponenten für einen perfekt ausgestatteten Versand-Arbeitsplatz
  - PROFIPLAN:**
    - Hohe Stabilität dank selbsttragendem Stahlgestell
    - Als Einzelarbeitsstisch oder als komplett ausgestatteter Montage- und Prüfarbeitsplatz
    - Praktisches Anbautisch-System
    - Volle Raum-Ausnutzung dank Winkelkombination
  - ALU:**
    - Alle Zubehör-Komponenten werkzeuglos steckbar
    - Schnelle Montage und Umrüstung
    - Hohe Stabilität bei dynamischer Kräfteinwirkung
    - Funktionelles Anbautisch-System
    - Volle Raum-Ausnutzung dank Winkelkombination
    - Individuelle Sonderlösungen
  - E-LINE:**
    - Maximale Flexibilität dank Alu-Profilen und vielfältigen Verbindungsbeschlägen
    - Tischhöhen für sitzende oder stehende Tätigkeiten
    - Flexibel kombinieren mit der 4-Seiten-Befestigungs-Option beim Aufbauportal
    - Moderne Alu-Optik

- MULTIPLAN ESD:**
  - Alle Zubehör-Komponenten werkzeuglos steckbar
  - Schnelle Montage und Umrüstung
  - Hohe Stabilität bei dynamischer Kräfteinwirkung
  - Funktionelles Anbautisch-System
  - Volle Raum-Ausnutzung dank Winkelkombination
  - Individuelle Sonderlösungen
- UNIVERSAL ESD:**
  - Leitfähiges Arbeitstischsystem - Die absolut sichere Lösung für alle Anwendungsgebiete
  - Aufeinander abgestimmte, leitfähige Komponenten für die optimale Sicherheit Ihrer Produktion
  - Hohe Stabilität dank selbsttragendem, leitfähigem Stahlgestell
- CANTOLAB ESD:**
  - Leitfähiges Arbeitstischsystem - Die absolut sichere Lösung für alle Anwendungsgebiete
  - Aufeinander abgestimmte, leitfähige Komponenten für die optimale Sicherheit Ihrer Produktion
  - Flexibel kombinieren mit der 4-Seiten-Befestigungs-Option beim Aufbauportal

<b>Höhenverstellung zzgl. Tischplatte Standard</b> Klemm-Höheneinstellung	698 - 816 mm	698 - 816 mm	738 - 848 mm	803 - 917 mm	<b>Kastentisch (Stellfuß)</b> 750 - 767 mm für sitzende Tätigkeiten 900 - 917 mm für stehende Tätigkeiten (inkl. Tischplatte)	-	698 - 816 mm	738 - 848 mm	760 - 760 mm (Stellfuß)
<b>Spezial</b> Klemm-Höheneinstellung	698 - 1.105 mm	698 - 1.105 mm	700 - 1.000 mm	698 - 1.116 mm	<b>Pulttisch (Stellfuß)</b> 750 - 767 mm für sitzende Tätigkeiten 900 - 917 mm für stehende Tätigkeiten (inkl. Tischplatte)	-	698 - 1.105 mm	700 - 1.000 mm	730 - 930 mm
<b>Ergo K</b> Handkurbel-Höhenverstellung	700 - 1.100 mm	700 - 1.100 mm	700 - 1.000 mm	700 - 1.100 mm	-	-	700 - 1.100 mm	700 - 1.000 mm	-
<b>Ergo E Memory</b> Elektrische Höhenverstellung	700 - 1.094 mm	700 - 1.094 mm	700 - 980 mm	700 - 1094 mm	-	<b>E-LINE 140</b> 632 - 1282 mm <b>E-LINE 200</b> 732 - 1232 mm (inkl. Tischplatte)	700 - 1.094 mm	700 - 980 mm	-
<b>Belastbarkeit</b>	bis 1.000 kg	bis 1.000 kg	bis 1.000 kg	bis 2.000 kg	bis 200 kg	bis 140 / 200 kg	bis 1.000 kg	bis 1.000 kg	bis 750 kg
<b>Mobile Ausführung</b>	✓	✓	✓	✓	-	-	✓	-	-
<b>Winkel-/Gruppenarbeitstische</b>	✓	✓	✓	✓	✓	-	✓	-	-
<b>Standard-Tischgrößen</b>	27	31	20	7	5	5	17	17	7
<b>Großformattische</b>	✓	-	✓	✓	-	-	✓	-	-
<b>Tischplatten-Ausführungen</b>	10	5	10	10	10	2	3	3	3
<b>Lieferung in ESD Ausführung</b>	✓	-	✓	✓	✓	-	✓	✓	✓



# ARBEITSTISCHSYSTEM MULTIPLAN

Das ergonomische Arbeitsplatzsystem für jeden Einsatzzweck

## VORTEILE

- Alle Zubehörkomponenten werkzeuglos steckbar mit integrierter Absturzsicherung
- Ergonomisch perfekt einstellbar
- Zeitsparende Montage und Umrüstung garantiert
- Hohe Stabilität bei dynamischer Krafteinwirkung
- Optimal für sitzende und stehende Tätigkeiten
- Auch in mobiler Ausführung erhältlich

## TECHNISCHE DATEN

- Stufenlose, ergonomische Höhenverstellung bis zu 407 mm
- Ausführungen: Standard, Spezial, Ergo K, Ergo E
- Äußerst stabiles, langlebiges Gestell
- Mit Anbaumöglichkeit: Anbaueinheit mit 1 Fußrahmen und 2 Zargen
- Kunststoff-Tellerfüße zur Bodenschonung



Online mehr erfahren:  
[www.workflex.de/multiplan](http://www.workflex.de/multiplan)



Zertifiziert durch  
IGR Institut für Gesundheit  
und Ergonomie  
www.igr-ev.de

IGR-zertifizierte Varianten:  
MULTIPLAN ERGO K,  
MULTIPLAN ERGO E

**BERATUNG: +49 (0)7033 - 909 46 81**

PLANUNGSPROGRAMM



Erhältlich mit eingebautem elektronisch angesteuertem **Prozesslift** zum Höhen- ausgleich, um ergonomische Fehlhaltungen auszugleichen.



Online mehr erfahren:  
[www.workflex.de/packtischsystem-multiplan](http://www.workflex.de/packtischsystem-multiplan)

# PACKTISCHSYSTEM MULTIPLAN

**NEU**

Flexibles Packtischsystem für professionelles Verpacken

Das System **PACKPLAN** wurde in das  
Arbeitsplatzsystem **MULTIPLAN** integriert.

## VORTEILE

- Alle Zubehör-Komponenten werkzeuglos steckbar
- Ergonomisch perfekt einstellbar
- Zeitsparende Montage und Umrüstung garantiert
- Breite Produktpalette an Ausbaueinheiten
- Ausführungen mit praktischem Platten-Ausschnitt für Tischwaage
- Optional mit hilfreichen Beistelltisch für mehr Flexibilität und Arbeitsfläche
- Hohe Stabilität bei dynamischer Krafteinwirkung

## TECHNISCHE DATEN

- Stufenlose, ergonomische Höhenverstellung bis zu 407 mm
- Ausführungen: Standard, Spezial, Ergo K, Ergo E
- Äußerst stabiles, langlebiges Gestell
- Mit Anbaumöglichkeit: Anbaueinheit mit 1 Fußrahmen und 2 Zargen
- Kunststoff-Tellerfüße zur Bodenschonung



Zertifiziert durch  
IGR Institut für Gesundheit  
und Ergonomie  
www.igr-ev.de

IGR-zertifizierte Varianten:  
MULTIPLAN ERGO K,  
MULTIPLAN ERGO E

**BERATUNG: +49 (0)7033 - 909 46 81**

PLANUNGSPROGRAMM





# ARBEITSTISCHSYSTEM UNIVERSAL

Wirtschaftlich optimal und ergonomisch ausgereift

## VORTEILE

- Für alle Einsatzzwecke geeignet
- Beliebig erweiterbar zu Reihenarbeits-tischen
- Volle Raumausnutzung dank Winkelkombinationen möglich
- Für sitzende und stehende Tätigkeiten
- Auch in mobiler Ausführung erhältlich

## TECHNISCHE DATEN

- Äußerst stabiles und langlebiges Stahlrahmengestell
- Tragkraft bis zu 800 kg bei gleichmäßiger Lastenverteilung
- Stufenlose, ergonomische Höhenverstellung bis zu 300 mm
- Kunststoff-Tellerfüße zur Bodenschonung
- Ausführungen: Standard, Spezial, Ergo K, Ergo E



IGR-zertifizierte Varianten:  
UNIVERSAL ERGO K,  
UNIVERSAL ERGO E

**BERATUNG: +49 (0)7033 - 909 46 81**

PLANUNGSPROGRAMM



Online mehr erfahren:  
[www.workflex.de/universal](http://www.workflex.de/universal)



Online mehr erfahren:  
[www.workflex.de/profiplan](http://www.workflex.de/profiplan)



# WERKBANKSYSTEM PROFIPLAN

Die ergonomische Lösung für Fertigung, Reparatur und Montage

## VORTEILE

- Alle Zubehör-Komponenten sind werkzeuglos steckbar mit integrierter Absturz-sicherung
- Zeitsparende Montage und Umrüstung garantiert
- Hohe Stabilität bei dynamischer Krafteinwirkung
- Mobile Ausführungen möglich

## TECHNISCHE DATEN

- Stufenlose, ergonomische Höhenverstellung bis zu 418 mm
- Winkelkombinationen möglich
- Hohe Tragkraft von bis zu 2000 kg durch das stabile und robuste Werkbankgestell
- Ausführungen: Standard, Spezial, Ergo K, Ergo E



IGR-zertifizierte Varianten:  
PROFIPLAN ERGO K,  
PROFIPLAN ERGO E

**BERATUNG: +49 (0)7033 - 909 46 81**

PLANUNGSPROGRAMM





## MONTAGETISCHSYSTEM ALU

Flexibles Montagetablettsystem als Pult- oder Kastentisch

### VORTEILE

- Als Pult- oder Kastentisch erhältlich
- Maximale Flexibilität dank Alu-Profilen und vielfältigen Verbindungsbeschlägen
- Sichtblenden für einen aufgeräumten Arbeitsplatz
- Tischhöhen für sitzende und stehende Tätigkeiten
- Flexibel kombinierbares Aufbauportal mit der 4-Seiten-Befestigungs-Option

### TECHNISCHE DATEN

- Tragkraft 200 kg bei gleichmäßiger Lastenverteilung
- Bodenausgleich mit Stellfüßen bis zu 17 mm
- Auf Anfrage auch Winkelkombinationen möglich
- Flexibles, widerstandsfähiges Tischgestell



Online mehr erfahren:  
[www.workflex.de/alu](http://www.workflex.de/alu)

**BERATUNG: +49 (0)7033 - 909 46 81**



E-Mail: [beratung@workflex.de](mailto:beratung@workflex.de)



## ARBEITSTISCHSYSTEM E-LINE

Ergonomisches Arbeitsplatzsystem für jeden Einsatzzweck

### VORTEILE

- Ergonomischer Steh-/Sitz-Arbeitstisch zur Vorbeugung von haltungsbedingten Körperschäden
- Geeignet als Montagetablettsystem, Prüftisch oder CAD-Arbeitstisch
- Bedienfeld mit 4 Speicherpositionen und USB-Anschluss
- Auffahrschutz mit automatischen Stopp bei Hindernissen
- Verriegelungsmöglichkeit mit einer Tastenkombination am Bedienfeld

### TECHNISCHE DATEN

- Geräuschlose elektrische Höhenverstellung bis zu 650 mm
- Extra stabiles, vibrationsarmes Tischgestell auch im ausgefahrenen Zustand
- Tragkraft bis zu 200 kg bei gleichmäßiger Lastenverteilung
- Ausführungen: E-LINE 140 und E-LINE 200



Online mehr erfahren:  
[www.workflex.de/e-line](http://www.workflex.de/e-line)

**BERATUNG: +49 (0)7033 - 909 46 81**



[www.workflex.de](http://www.workflex.de)

Online-Katalog Arbeitsplatzsysteme: [www.workflex.de/katalog](http://www.workflex.de/katalog)





# ESD-ARBEITSPLÄTZE ERGONOMISCH GESTALTET

LEITFÄHIG – FLEXIBEL – ERGONOMISCH

Als Hersteller mit langjähriger Erfahrung im ESD-Bereich legen wir speziellen Wert auf hochwertige Arbeitsplätze. Im ESD-Bereich wie die Elektronik-Fertigung und Halbleiter-Verarbeitung ist es wichtig die Bauteile vor elektrischen Entladungen zu schützen. Deshalb verfügen unsere Arbeitstische über eine antistatische Beschichtung. Die Spannung wird über ein Erdungskabel abgeleitet. Zusätzlich können wir Ihnen ausreichend Zubehör-Komponenten mit ESD-Schutz anbieten.

## IHRE VORTEILE

- ✓ Schutz von empfindlichen Bauteilen
- ✓ Vermeidung von Aufladungen
- ✓ Verhinderung von unsichtbaren Beschädigungen im Inneren der Bauteile
- ✓ Mehr Qualitätssicherung

**Fachberatung:**  
**+49 (0)7033 - 909 46 81**



Mehr über das Thema ESD unter:  
[www.workflex.de/esd-schutz](http://www.workflex.de/esd-schutz)

**E-Mail: [beratung@workflex.de](mailto:beratung@workflex.de)**



Online mehr erfahren:  
[www.workflex.de/multiplan-esd](http://www.workflex.de/multiplan-esd)



## ARBEITSTISCHSYSTEM MULTIPLAN ESD

Leitfähiges, ergonomisches Arbeitsplatzsystem für jeden Einsatzzweck

### VORTEILE

- Alle Zubehör-Komponenten werkzeuglos steckbar
- Aufeinander abgestimmte, leitfähige Komponenten für die optimale Sicherheit bei Ihrer Produktion
- Großformatische und mobile Ausführungen möglich
- Zeitsparende Montage und Umrüstung garantiert

### TECHNISCHE DATEN

- Stufenlose Höhenverstellung bis zu 407 mm
- Hohe Stabilität dank robustem Stahlgestell
- Tragkraft bis zu 1000 kg bei gleichmäßiger Lastenverteilung
- Ausführungen: Standard, Spezial, Ergo K, Ergo E



Zertifiziert durch  
**IGR** Institut für Gesundheit und Ergonomie  
[www.igr-ev.de](http://www.igr-ev.de)  
**IGR-zertifizierte Varianten:**  
MULTIPLAN ERGO K,  
MULTIPLAN ERGO E

**BERATUNG: +49 (0)7033 - 909 46 81**

PLANUNGSPROGRAMM







## ARBEITSTISCHSYSTEM UNIVERSAL ESD

Leitfähig, wirtschaftlich optimal und ergonomisch ausgereift

### VORTEILE

- Aufeinander abgestimmte, leitfähige Komponenten für optimale Sicherheit
- Für sitzende und stehende Tätigkeiten
- Beliebig erweiterbar zu Reihenarbeits-tischen

### TECHNISCHE DATEN

- Stufenlose, ergonomische Höhenverstellung bis zu 300 mm
- Äußerst stabiles und langlebiges Stahlrahmengestell
- Tragkraft bis zu 1000 kg bei gleichmäßiger Lastenverteilung
- Ausführungen: Standard, Spezial, Ergo K, Ergo E



IGR-zertifizierte Varianten:  
UNIVERSAL ERGO K,  
UNIVERSAL ERGO E

**BERATUNG: +49 (0)7033 - 909 46 81**

PLANUNGSPROGRAMM



Online mehr erfahren:  
[www.workflex.de/universal-esd](http://www.workflex.de/universal-esd)



## ARBEITSTISCHSYSTEM CANTOLAB ESD

Die stabile, langlebige und saubere Lösung

### VORTEILE

- Flexibles Aufbauportal mit 4-Seiten-Befestigungsoption
- Einfache Reinigung dank geschlossenem Vierkant-Rohrrahmen
- Geeignet als Fertigungs-, Prüf- und Laborarbeits-tisch
- Aufeinander abgestimmte, leitfähige Komponenten für optimale Sicherheit

### TECHNISCHE DATEN

- Stufenlose Klemm-Höheneinstellung von bis zu 200 mm
- Selbsttragendes Stahlrohr-Rahmengestell
- Tragkraft von bis zu 750 kg bei gleichmäßiger Lastenverteilung
- Ausführungen: Standard, Spezial



Online mehr erfahren:  
[www.workflex.de/cantolab-esd](http://www.workflex.de/cantolab-esd)



**BERATUNG: +49 (0)7033 - 909 46 81**

PLANUNGSPROGRAMM





# ASSISTENZSYSTEME PERFEKT KOMBINIERT

## ARBEITSPLÄTZE FÜR EFFIZIENTE PROZESSE



Unsere Arbeitsplatzsysteme sind genau dafür konzipiert die unterschiedlichsten Aufgaben, Anforderungen und Bedürfnisse an den Mitarbeiter individuell anpassen zu können. Die perfekte Ergänzung bieten hierbei Werkerassistenzsysteme, die Prozesse vereinfachen und den Werker Schritt für Schritt leiten. Dadurch wird die Produktivität erhöht, der Einarbeitungsaufwand deutlich reduziert und die Fehlerquote minimiert.

### IHRE VORTEILE

- ✓ Maximale Effizienzsteigerung
- ✓ Individuelle Anpassungen je nach Aufgabe, Mitarbeiter und Prozess
- ✓ Ergonomische Einbindung der Zubehörkomponenten
- ✓ Verschiedene Assistenzsysteme möglich wie Pick-by-Light, Kamerasysteme usw.

**Fachberatung:**  
**+49 (0)7033 - 909 46 81**



### 1 ARBEITSABLÄUFE-ANWEISUNG PER WEB-APP

Mit Hilfe der Web-App können Arbeitsanweisungen erstellt, verwaltet und ausgeführt werden. Der Werker wird Schritt für Schritt durch den Prozess geführt und mit Texten, Bildern oder Videos unterstützt.



[www.workflex.de/arbeitsanweisung-workflex](http://www.workflex.de/arbeitsanweisung-workflex)

### 2 WERKERASSISTENZ-SYSTEM „DER SCHLAUE KLAUS“

Das kognitive Werkerassistenzsystem unterstützt die Digitalisierung von manuellen Prozessen in der industriellen Fertigung. Der Mitarbeiter wird Schritt für Schritt durch den Prozess geführt, während gleichzeitig durch eine fortlaufende Bilderkennung geprüft wird, ob jeder Arbeitsschritt korrekt ausgeführt wurde.



[www.workflex.de/der-schlaue-klaus](http://www.workflex.de/der-schlaue-klaus)

### 3 WARENKOMMISSIONIERUNG MIT PICK-BY-LIGHT

Pick-by-Light vereinfacht das Kommissionieren, indem anstelle von Belegen dem Mitarbeiter die zu pickenden Artikel und Menge per Licht über dem Entnahmefach angezeigt werden.



# PLANEN SIE MIT PROFIS

## KOMPETENZ DIREKT VOM HERSTELLER

Durch 65 Jahre Erfahrung in der Beratung, Planung und Fertigung von Arbeitsplatzsystemen entwickeln wir die für Sie optimale Lösung. Unsere erfahrenen Spezialisten analysieren vor Ort Ihren Bedarf und unterbreiten Ihnen ein Angebot mit den genau auf Sie abgestimmten Baukastenkomponenten.

Mittels unserem Step-by-Step-Prinzip gelangen Sie schnell und sicher zum perfekten Arbeitsplatz. In nur 9 einfachen Schritten können Sie sicherstellen, dass Sie keine wichtigen Komponenten oder Zubehör vergessen.

Wenn erforderlich entwickeln unsere Konstrukteure gemeinsam mit Ihnen auch eine individuelle maßgeschneiderte Sonderlösung. Dazu erstellen unsere Planungsspezialisten mithilfe von professionellen CAD-Visualisierungen Ihr auf Sie abgestimmtes Angebot.

Wir stehen Ihnen während des gesamten Verlaufs als Partner zur Seite und realisieren für Sie das perfekte Konzept für eine ergonomische Arbeitsplatzgestaltung.



**Gebiete Nord/Süd-Ost (PLZ 0-3, 8+9)**  
Herr Simon Hausner  
Tel.: +49 (0)7033 - 30 13 25  
E-Mail: simon.hausner@krieg-online.de



**Gebiet West (PLZ 4+5)**  
Herr Andreas Temme  
Tel.: +49 (0)2903 - 976 77 37  
E-Mail: andreas.temme@krieg-online.de



**Gebiet Süd-West (PLZ 6+7)**  
Herr Frank Ockert  
Tel.: +49 (0)7233 - 944 36 29  
E-Mail: frank.ockert@krieg-online.de



**Gebiet Österreich**  
Herr Heinz Cibulka  
Tel.: +43 (0)1 - 77 44 33 9  
E-Mail: heinz.cibulka@krieg-online.at

# DAS INNOVATIVE WORKFLEX-PRINZIP

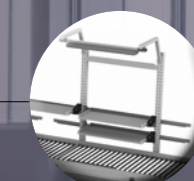
So viel **STANDARD** wie möglich, so viel **SONDER** wie nötig

Standard schafft Transparenz und Vertrauen! Für uns steht die Kundenzufriedenheit im Mittelpunkt unseres Handelns. Das dafür nötige Vertrauen bauen wir durch Transparenz entlang der gesamten Wertschöpfungskette nachhaltig auf und aus.

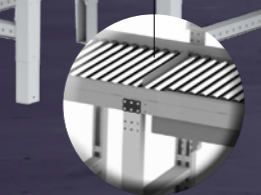
Individualität liefert effiziente Ergebnisse! Mit der Kombination von Produkten aus unserem praxisbewährten Standardsortiment und individuellen Sonderanfertigungen sorgen wir für höchstmögliche Transparenz.

Individuelle  
Sonderanfertigung

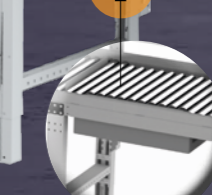
Rollenbahn Tischübergang



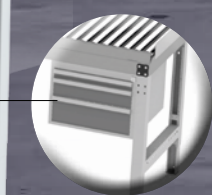
Aufbau direkt an  
der Rollenbahn



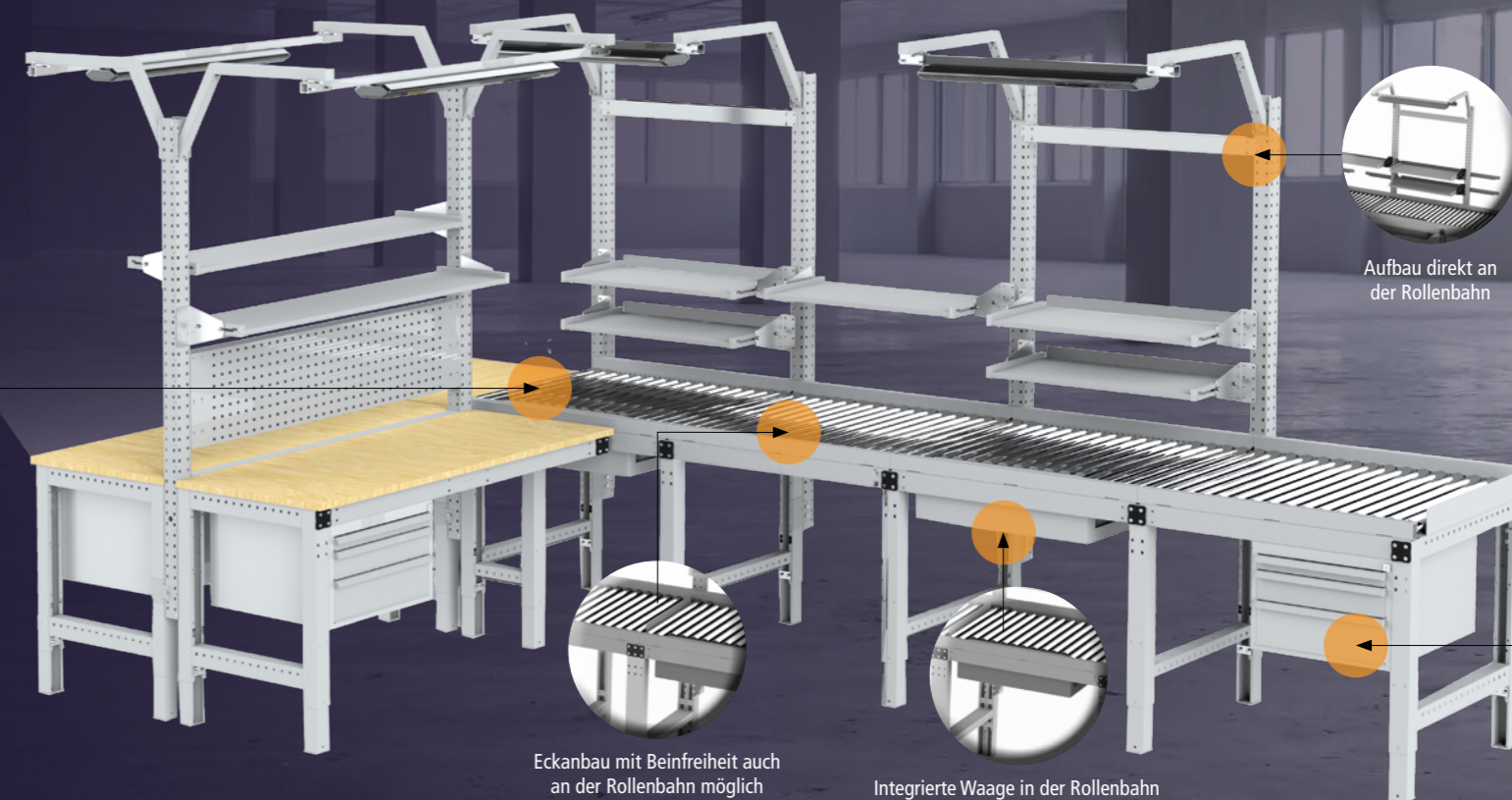
Eckanbau mit Beinfreiheit auch  
an der Rollenbahn möglich



Integrierte Waage in der Rollenbahn



Gehäuse direkt unter der  
Rollenbahn montierbar







## PRAXISBEISPIEL M&C TECHGROUP

Mehrwert durch multivariable  
ESD-Arbeitsplätze

### Die Aufgabe:

In dem neuen Produktionsgebäude mit 6.000 m<sup>2</sup> Fläche sollte der Fokus auf variabel einzurichtenden ESD-Arbeitsplätzen liegen, um unterschiedliche Produktreihen schnell in Fertigung bringen zu können. Dabei war die komplexe Energieversorgung am Tisch der Knackpunkt.

### Die Umsetzung:

Mit Hilfe eines Prototyps wurden die speziellen Anforderungen an die Energieversorgung am Tisch getestet und perfektioniert. Individuelle Kabelkanäle und mittige Aufbausäulen wurden gefertigt, sodass die Steckelemente von mehreren Seiten genutzt werden können. Die Arbeitsplätze wurden systematisch und multivariabel konfiguriert und aufgestellt.

### Das Ergebnis:

Bei M&C Techgroup entstanden optimal abgestimmte, ergonomische Arbeitsplätze mit ESD-Schutz für elektronische Bauteile. Die Arbeitstische sind perfekt auf eine schnelle und flexible Umrüstung abgestimmt.



Online mehr erfahren:  
[www.workflex.de/techgroup](http://www.workflex.de/techgroup)





## PRAXISBEISPIEL ROTO FRANK AG

Mehrwert durch Integration in die  
Fördertechnik

### Die Aufgabe:

Integration von Packstationen, die an einer automatisierten Förderlinie angebunden wurden.

### Die Umsetzung:

Die Umsetzung erfolgte im Servicecenter Logistik. Im gesamten Planungsprozess fand eine enge Abstimmung zwischen unseren Beratern und unserem Kunden statt.

### Das Ergebnis:

Maßgeschneiderte Kommissionier- und Packarbeitsplätze.

Unser durchdachtes und modulares Baukastensystem mit einem Top-Preis-Leistungs-Verhältnis erlaubt es Ihnen bis ins Detail zu planen und gewährleistet schnelle Rüst- und Umrüstzeiten. Eine flexible Anpassung an sich verändernde Aufgaben ist somit auf schnelle und unkomplizierte Weise möglich.



Online mehr erfahren:  
[www.workflex.de/roto-frank](http://www.workflex.de/roto-frank)



## PRAXISBEISPIEL BREUNINGER

**Mehrwert durch modulare und erweiterbare Arbeitsplätze**

### Die Aufgabe:

Ausstattung eines neuen Logistikzentrums von ca. 400 Arbeitsplatzsystemen für eine wirtschaftliche, funktionelle und strukturierte Arbeitsweise der verschiedenen Arbeitsbereiche.

### Die Umsetzung:

Im Vordergrund standen eine effiziente Planung und die enge, persönliche Zusammenarbeit mit dem Kunden. Außerdem wurde eine ausführliche Analyse der Räumlichkeiten vor Ort und ein Praxistest mit Prototypen durchgeführt.

### Das Ergebnis:

Modulare und erweiterbare Arbeitsplatzsysteme mit Baukasten system für verschiedene Tätigkeitsfelder. Übergreifende Arbeitsbereiche wurden somit geschaffen und bauseits vorhandene Fördertechniken mit den Arbeitsplätzen ergonomisch kompatibel gemacht.



Online mehr erfahren:  
[www.workflex.de/breuninger](http://www.workflex.de/breuninger)







**KRIEG** | **WORKFLEX**<sup>®</sup>  
Gesunde Arbeitsplätze für mehr Wirtschaftlichkeit

KRIEG Industriegeräte GmbH & Co. KG  
Jakob-Hornung-Straße 3-5  
71296 Heimsheim

Fax: +49 (0)7033 - 30 13 21  
E-Mail: [beratung@workflex.de](mailto:beratung@workflex.de)



**Fachberatung direkt vom Spezialisten:**  
**+49 (0)7033 - 909 46 81**  
[www.workflex.de](http://www.workflex.de)