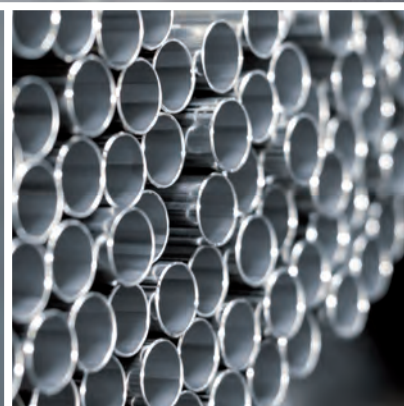
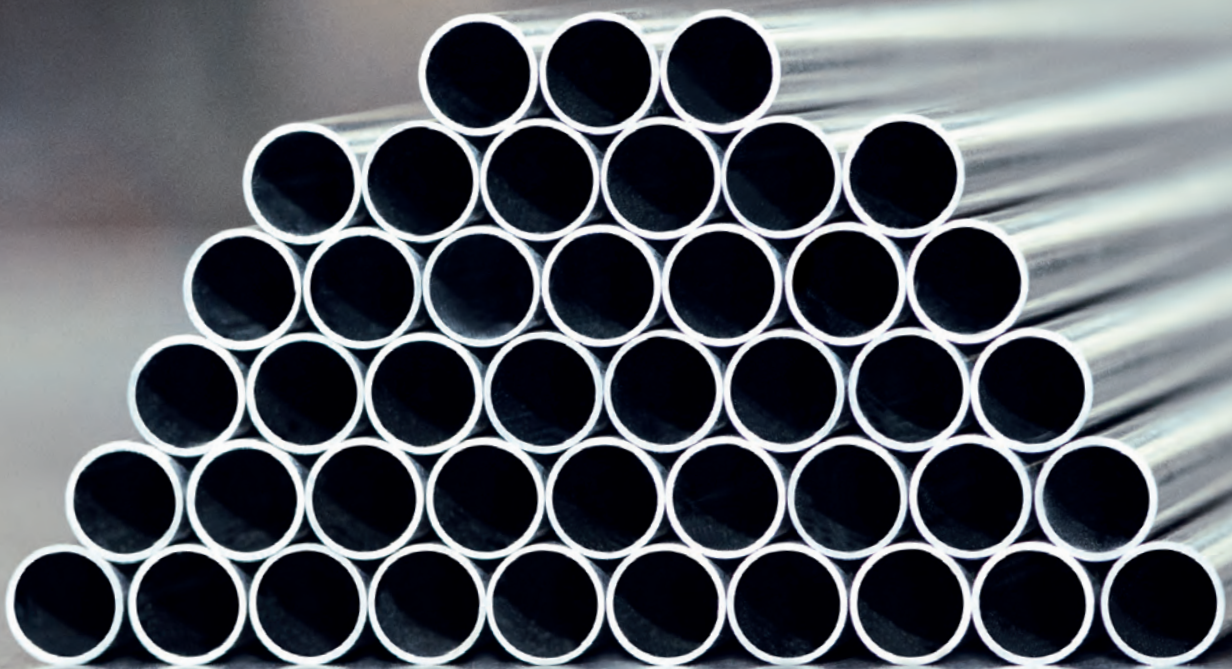




PRÄZISION IN METALLHALBZEUGEN



UNTERNEHMEN



Geschäftsführer: Lorenz Geyer und Andreas Schwender

ÜBER UNS

Seit mehr als 90 Jahren und bereits in der 3. Generation fertigen wir Metallhalbzeuge. Die Bedürfnisse unserer Kunden stehen dabei immer im Mittelpunkt unseres Interesses. Diese Philosophie hat uns zu einem innovativen und flexiblen Familienunternehmen gemacht, das als kompetenter Ansprechpartner für Metallhalbzeuge jeglicher Art in Europa steht.

Unser Handeln ist geprägt von einer ständigen Verbesserung der Arbeitsprozesse in Verbindung mit Investitionen in Maschinen, Logistik-/Informationstechnologien und Fortbildungen, welche im Ideenaustausch motivierter Mitarbeiter-Teams erarbeitet werden.

Somit werden wir auch künftig sicherstellen, dass unser Kunde mit der Qualität unserer Produkte und Leistungen voll und ganz zufrieden ist.

RÜCKBLICK

1926

Gegründet von Eugen Geyer sen. in Pforzheim

1945

Beginn der Produktion in Königsbach

1954

Sohn Eugen Geyer wird Mitinhaber des Unternehmens

1962

Entstehung der modernen Werkshalle, Standort Untere Talstraße

1995

Lorenz Geyer wird Geschäftsführer

2001

Neubau der Produktionsstätte in der Remchinger Straße

2011

Erweiterung der Produktionshalle

2014

Zweite Erweiterung der Produktionshalle und Ausbau der Edelstahlfertigung

2017

Inbetriebnahme der Schweißanlagen für längsgeschweißte Edelstahlrohre

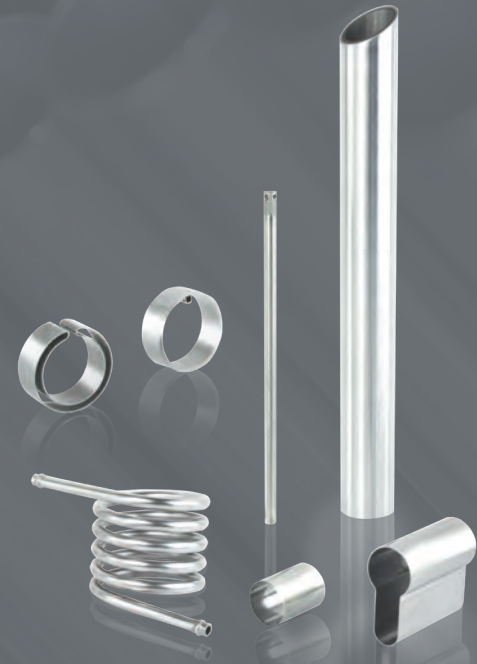
UNSERE STÄRKEN

- Vielzahl an Metallen und Legierungen
- Kleine Mengen – ab einer Herstelllänge
- Hohe Fertigungstiefe
- Kurze Lieferzeiten
- Engste Toleranzen
- Sonderanfertigungen und Weiterbearbeitungen



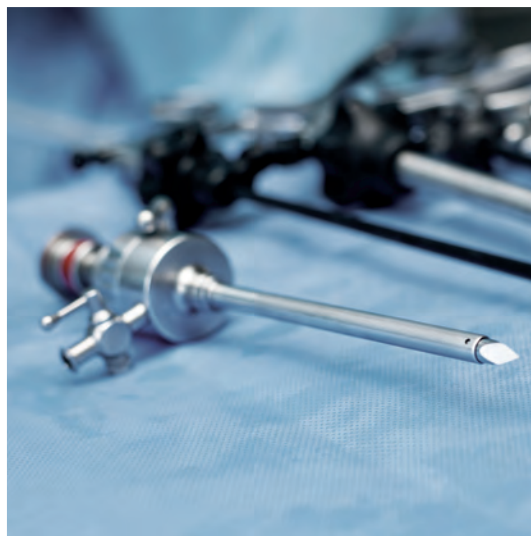
PRODUKTE

- Rohre und Rohrformteile
- Profiltröhre
- Verbundrohre
- Stangen und Drehteile
- Komponentenfertigung



BRANCHEN

- Automotive
- Medizintechnik
- Mess- und Sensortechnik
- Wärmetauscher
- Induktions- und Induktorbau
- Technische Keramik
- Maschinen- & Werkzeugbau



WERKSTOFFÜBERSICHT

Lieferzustand

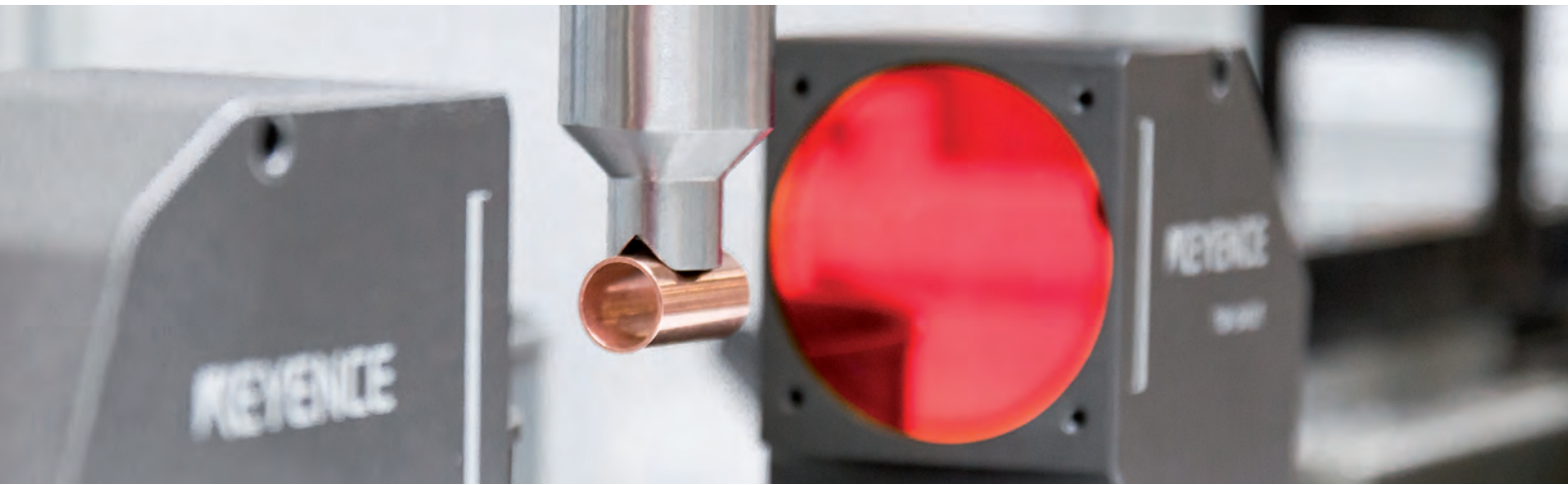
	Werkstoff	Werkstoff-Kurzname	Außendurchmesser (mm) bis	nahtlos	kammergepresst	geschweißt	nachgezogen	geglüht
ALUMINIUM	EN AW-1050A	Al99,5	40		■		■	■
	EN AW-3103	AlMn1	40	■			■	■
	EN AW-5049	AlMg2Mn0,8	40	■			■	■
	EN AW-5754	AlMg3	40	■			■	■
	EN AW-6060	AlMgSi	40		■		■	■
KUPFER	CW004A	Cu-ETP	40	■			■	■
	CW009A	Cu-OFE	40	■			■	■
	CW021A	Cu-HCP	40	■			■	■
	CW024A	Cu-DHP	40	■			■	■
BRONZE	CW452K	CuSn6	10	■			■	■
	CW453K	CuSn8	20	■			■	■
MESSING	CW502L	CuZn15	20	■			■	■
	CW505L	CuZn30	30	■			■	■
	CW508L	CuZn37	30	■			■	■
NEU-SILBER	CW403J	CuNi12Zn24	20	■			■	■
	CW409J	CuNi18Zn20	20	■			■	■
NICKEL	2.4061	Ni99,6	20	■		■	■	■
	1.3917	Ni42	20	■		■	■	■
	1.3981	NiCo29/18	20	■		■	■	■
	2.4360	NiCu30Fe	20	■			■	■
	2.4858	NiCr21Mo	20			■	■	■

Werkstoff	Werkstoff-Kurzname	Außendurchmesser (mm) bis	Lieferzustand				
			nahtlos	geschweißt	nachgezogen	geglüht	ungeglüht
1.4016	X6Cr17	20		■	■	■	■
1.4301	X5CrNi18-10	20	■	■	■	■	■
1.4306	X2CrNi19-11	20		■	■	■	■
1.4307	X2CrNi18-9	20		■	■	■	■
1.4401	X5CrNiMo 17-12-2	20		■	■	■	■
1.4404	X2CrNiMo 17-12-2	20	■	■	■	■	■
1.4435	X2CrNiMo 18-14-3	20	■	■	■	■	■
1.4509	X2CrTiNb18	20		■	■	■	■
1.4510	X3CrTi17	20		■	■	■	■
1.4521	X2CrMoTi 18-2	20		■	■	■	■
1.4541	X6CrNiTi 18-10	20		■	■	■	■
1.4571	X6CrNiMoTi 17-12-2	20	■	■	■	■	■
1.4828	X15CrNiSi 20-12	20		■	■	■	■
1.4833	X12CrNi 23-13	20		■	■	■	■
1.4841	X15CrNiSi 25-21	20		■	■	■	■
1.4845	X8CrNi25-21	20		■	■	■	■
1.4876	X10NiCrAlTi 32-20	20		■	■	■	■

WEITERE ABMESSUNGEN UND WERKSTOFFE SIND JEDERZEIT MÖGLICH.

WIR FREUEN UNS AUF IHRE ANFRAGE!

QUALITÄT



QUALITÄT AUS DEUTSCHLAND

PHILOSOPHIE

Wir produzieren Metallhalbzeuge für die unterschiedlichsten Branchen und Anwendungen. Dabei leisten wir Präzisionsarbeit, wenn engste Toleranzen, spezielle mechanische Eigenschaften oder eine besondere Oberfläche von uns gefordert werden. Um Ihren hohen Anforderungen gerecht zu werden, setzen wir auf hochmoderne Anlagen, geschulte Facharbeiter und ein ständig optimiertes Qualitätsmanagement.



QM-SYSTEM

Wir sind nach DIN ISO 9001-Ausgabe 2015 zertifiziert. Produktionsbegleitend garantieren wir eine kontinuierliche Überwachung der Qualitätsstandards vom Wareneingang bis zum Warenausgang. Die permanente Betrachtung sowie Verbesserung unserer qualitätsrelevanten Prozesse macht uns sensibel für die Fertigung und Lieferung Ihrer Produkte auf höchstem Qualitätsniveau.



PRÜFUNGEN

Oberfläche

- Rauheitsmessung
- Optische Prüfung mit Stereo- und Digital-Mikroskop

Mechanische Eigenschaften

- Zugversuch
- Ringzugversuch
- Ringfaltversuch
- Aufweitversuch
- Härteprüfung
- Gefügeuntersuchung
- Korngrößenbestimmung

Geometrie

- Prüfroboter
- Konturmessung mit Laser
- Digitale Profilmessung
- Prüflehren

Dichtheit

- Wirbelstromprüfung

DOKUMENTATION

- Erstmusterprüfberichte nach VDA
- Untersuchungsberichte
- Prüfbescheinigungen nach DIN EN 10204

EDELSTAHLROHRE

Die Kernkompetenz unseres Edelstahl-Bereiches liegt in der Herstellung von Sondermaßen und speziellen Toleranzen sowie der Komponentenfertigung. Permanent wird unser technischer Fertigungsrahmen ausgebaut, der es uns ermöglicht, unser Angebot an Abmessungen für Sie zu erweitern. Sie können Edelstahlrohre auch in geschweißter Ausführung bei uns beziehen und profitieren somit von großen Mengen, die wir kurzfristig für Sie produzieren.

GESCHWEISST

- Bandmaterial zertifizierter, europäischer Hersteller
- Außendurchmesser: 5,00 – 20,00 mm
- Wandstärke: 0,30 – 1,00 mm
- Längen: 1 – 6000 mm inkl. Endenbearbeitung
- Rund- oder Profilrohre
- Kurze Lieferzeiten
- Auch kleine Mengen möglich

NACHGEZOGEN

- Nachgezogene Rohre mit engen Toleranzen, hohen Festigkeiten und einwandfreien Oberflächen
- Nahtlos oder geschweißt
- Außendurchmesser: 0,50 – 30,00 mm
- Wandstärke: 0,10 – 2,50 mm
- Längen: 1 – 6000 mm inkl. Endenbearbeitung
- Rund- oder Profilrohre
- Kurze Lieferzeiten



VERBUNDROHRE

Verbundrohre oder Multikanalrohre eignen sich hervorragend für das Führen verschiedener Medien, wie z.B. Kühlflüssigkeiten oder Gasen. Sie werden u.a. im Heizungsbau und in der Schweißtechnik eingesetzt.

Wir entwickeln außergewöhnliche Fertigungsverfahren zur Herstellung von Verbundrohren mit unterschiedlichen Materialien. Vom Entwurfsmuster bis zum Endprodukt finden wir gemeinsam mit Ihnen eine passende Lösung ganz nach Ihren Wünschen.



PROFILROHRE

Profilrohre werden aus gezogenen oder gepressten Rundrohren hergestellt. Durch unsere jahrzehntelange Erfahrung und speziellen Fertigungsverfahren verfügen wir über ein großes Portfolio an technischen Möglichkeiten und sind daher in der Lage, Profilrohre mit vielfältigsten Formen herzustellen.

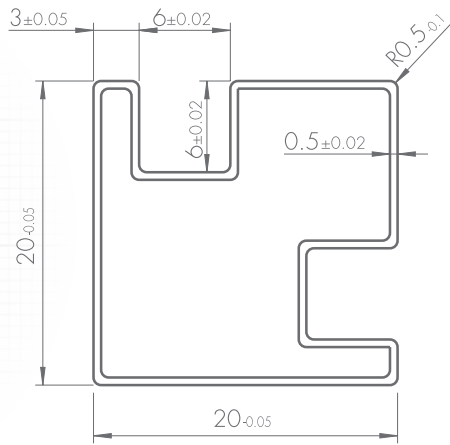
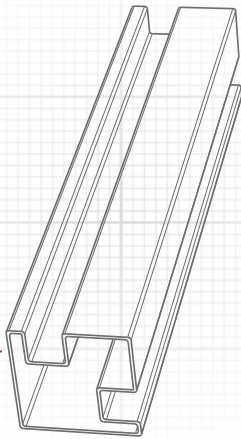
Durch ihre hohe Maßhaltigkeit und gute Oberflächengüte gehört die Herstellung gezogener Profilrohre mittlerweile zu den effektivsten und wirtschaftlichsten Fertigungsverfahren. Sie bietet sich als kostengünstige Alternative zur spanbearbeitenden Herstellung an.

Ob rund oder eckig, 6- oder 8-kant, oval oder konisch – wir produzieren Profilrohre ganz nach Ihren Vorstellungen. Unsere Ingenieure sind bereit für Herausforderungen und erarbeiten zusammen mit Ihnen ein passendes Profil.



INDIVIDUELLE LÖSUNGEN

1 Skizze



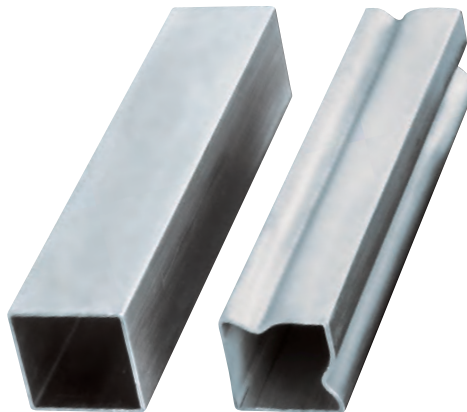
2 Zeichnung



3 Ausgangsrohr



4 Ziehfolgen



5 Endprodukt



1 Skizze

So könnte sich die Entwicklung Ihres neuen Produktes darstellen:

Sie stellen uns Ihre Ideen in Form einer Skizze zur Verfügung.

2 Zeichnung

Unsere Ingenieure erstellen anhand der Skizze ein CAD 3D-Modell mit Freigabe-Zeichnung inkl. der gewünschten Bemaßungen des Entwurfsmusters.

3 Ausgangsrohr

Mit der Zeichnung als Grundlage wird das dafür passende Vormaterial ausgewählt.

4 Ziehfolgen

In einer Versuchsreihe werden die notwendigen Ziehfolgen ermittelt.

5 Endprodukt

Wir begleiten Sie von der Idee bis zur ausgereiften Produktlösung.

VOM ROHR ZUM FERTIGTEIL

Sie benötigen eine spezielle Oberfläche oder Endenbearbeitung, ein gebogenes oder gedrehtes Rohr? Dann sind Sie bei uns genau richtig. Über 90 Jahre Erfahrung in der Herstellung und Bearbeitung von Metallhalbzeugen bieten Ihnen ein umfangreiches Angebot an weiteren Bearbeitungsmöglichkeiten.

Profitieren Sie davon und sprechen Sie uns an. Gerne stellen wir Ihnen unseren umfangreichen technischen Rahmen sowie unser langjähriges Know-How zur Umsetzung Ihrer Produkte zur Verfügung. Ganz nach Ihren Vorstellungen.



BEARBEITUNGS- MÖGLICHKEITEN

- Drehen
- Biegen
- Laserbearbeitung
- Endenbearbeitung
- Oberflächenbehandlung
- und vieles mehr ...

HIER FINDEN SIE UNS

QUALITÄT
AUS DEUTSCHLAND



Eugen Geyer GmbH | Remchinger Straße 9 | 75203 Königsbach-Stein
Tel: +49 (0) 7232 30 47-0 | Fax: +49 (0) 7232 30 47-47
vertrieb@eugengeyer.de | www.eugengeyer.de