



ACF

VENTILATOREN



***Produktübersicht
2014***



Sehr geehrte Damen und Herren,

als mittelständisches Unternehmen mit europaweiter Fertigung ist es uns möglich, Anlagenbauern und Geräteherstellern, sowie allen Anwendern im Bereich der Luft- und Klimatechnik ein umfangreiches Produktprogramm vom **Standardgerät bis zum Sondermodell** anzubieten.

 Radialventilatoren	 ATEX - Ventilatoren
 Axialventilatoren	 Edelstahl- und Kunststoffventilatoren
 Thermo-, Entrauchungs-, Brandgasventilatoren	 Wohnraumlüftung
 Zubehör	 ACF Dienstleistung / Service

Unsere Unternehmensgruppe ist dabei auf die Anforderungen **im Bereich der Industrietechnik spezialisiert**. Zu unseren Kunden gehören z.B. namhafte Unternehmen aus den Bereichen: Filter- und Anlagenbau, Farm- und Fördertechnik, Papier-, Chemie-, Lackier-, Abfall- und Verwertungsindustrie sowie Nahrungsmittel und Kunststofftechnik.

Sollten Sie uns, unsere Produkte und unseren Service noch nicht kennen, werden wir Sie durch unsere Flexibilität, Kreativität und Fachkompetenz begeistern. Für Geschäftspartner, die auf Qualität und einen außergewöhnlichen Service sowie auf ein sehr gutes Preis/Leistungsverhältnis setzen, sind wir und unsere Produkte **die erste Wahl**.

Wir freuen uns auf Ihre Aufgabenstellung!

Ihr Team der ACF Ventilatoren GmbH



Dipl.-Wirt.-Ing.
Kristiaan Swaczyna
Geschäftsführer



ACF



Ihr Partner für Ventilatoren
Stahl | Edelstahl | Aluminium | Kunststoff

Wir haben die richtige Lösung

Druckbereiche

Niederdruck	16.000 m ³ /h / 1.500 Pa
Mitteldruck	234.000 m ³ /h / 14.600 Pa
Hochdruck	37.800 m ³ /h / 25.000 Pa

Werkstoffe

Aluminium	Gehäuse, Laufrad, Zubehör
Beschichtungen	PTFE, Kunststoffe, Feuerverzinkt, etc.
Edelstahl	1.4301 / V2A, 1.4571 / V4A, etc.
Kunststoff	PP, PE, PVC, etc.
Sonderstähle	bei Verschleißgefahr, Abrasion, hoher Temperatur, etc.

Anwendungsgebiete

ATEX	Zone 1, Zone 21, Zone 2, Zone 22
Brandgas / Entrauchung	F300, F400, F600
Hochtemperatur / Thermo	bis zu 900°C
Transport	Feststofftransport mittels Ventilator
Umwälzen	mit und ohne Gehäuse
Verschleißhemmend	Spezialstähle

Bauarten

Dachventilatoren	horizontale und vertikale Ausblassrichtung, bis 120°C
Direktgetrieben	B3 bzw. B5 Antriebsmotoren
Doppelseitig saugend	als Industrieausführung und für die Lüftungstechnik
Druck(stoß)feste	bis 17 bar Systemdruck
Einbau	frei drehend; Sondergehäuse, Hochtemperaturanwendungen
Einseitig saugend	Standardausführung
Riemen-/Kupplungsgetrieben	für exakten Betriebspunkt und hohe Temperaturen





ACF



Ihr Partner für Ventilatoren
Stahl | Edelstahl | Aluminium | Kunststoff

Wir haben die richtige Lösung

Druckbereiche

Niederdruck	450.000 m ³ /h / 900 Pa
Mitteldruck	210.000 m ³ /h / 3.500 Pa
Hochdruck	50.000 m ³ /h / 6.000 Pa

Werkstoffe

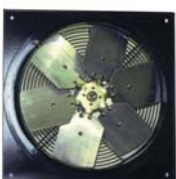
Aluminium	Standardlaufräder
Beschichtungen	Gehäuse: PTFE, Kunststoffe, Feuerverzinkt, Pulverbeschichten, etc.
Kunststoff	PP, PE, PVC, PAGAS, Glasfaser verstärktes Nylon, etc.

Anwendungsgebiete

ATEX	Zone 1, Zone 21, Zone 2, Zone 22
Brandgas / Entrauchung	F300, F400, F600, als Dach-, Wand- und Rohrventilator
Garagenventilator	auch als Ausführung 300°C/120 min.
Hochtemperatur / Thermo	bis zu 250°C
Tunnelventilatoren	für Voll- und Halb-Querlüftung bzw. Längslüftung

Bauarten

Dachventilator	als Industrieausführung und für die Lüftungstechnik
Deckenventilator	zur Luftumwälzung in Gebäuden
Direktgetrieben	B3 Antriebsmotoren bis 355 kW, auch mit Außenläufermotoren
Einbauventilatoren	mit Flansch und/oder angeformter Einströmdüse
Riemengetrieben	am Gehäuse aufgesetzter B3 Motor inkl. Riementrieb und -schutz
Wandventilator	mit quadratischer und runder Montageplatte, auch als Außenläufer



**ACF****Ihr Partner für Ventilatoren**
Stahl | Edelstahl | Aluminium | Kunststoff

Wir haben die richtige Lösung

Die **Thermoventilatoren** sind je nach Bauform und Anwendungsfall bis zu einer Temperatur von 900°C einsetzbar. Unser **Brandgasventilatoren**angebot besteht aus Axial- und Radialventilatoren für Dach- Rohr- und Wandmontage mit einem Leistungsumfang von 500 - 400.000 m³/h. Die meisten Ventilatoren sind sowohl für den Brandfall als auch für die tägliche Bedarfslüftung zugelassen.

- Geprüft nach EN 12101-3 bei
- CE-Zertifizierung gemäß EN 12101-3; 2002-06
- F300- 300°C/2h
- F400- 300°C/2h
- F600- 300°C/2h

Entrauchungs-/Brandgas Radialventilatoren



Entrauchungs-/Brandgas Axialventilatoren



Entrauchungs-/Brandgas Dachventilatoren



Thermoventilatoren 100°C / 120°C / 300°C / 900°C





ACF



Ihr Partner für Ventilatoren
Stahl | Edelstahl | Aluminium | Kunststoff

Die Bezeichnung ATEX steht für die französische Abkürzung "Atmosphère explosible" und wird als Synonym für die beiden Richtlinien der Europäischen Gemeinschaft auf dem Gebiet des Explosionsschutzes, nämlich die ATEX Produktrichtlinie 94/9/EG und die ATEX Betriebsrichtlinie 1999/92/EG, verwendet. Die Produktrichtlinie 94/9/EG des Europäischen Parlaments und des Rates zur Angleichung der Rechtsvorschriften der Mitgliedsstaaten für Geräte und Schutzsysteme zur bestimmungsgemäßen Verwendung in explosionsgefährdeten Bereichen legt die Regeln für das „Inverkehrbringen“ von Produkten fest, die in explosionsgefährdeten Bereichen eingesetzt werden.

Zweck der Richtlinie ist der Schutz von Personen, die in explosionsgefährdeten Bereichen arbeiten. Die Richtlinie enthält in Anhang II die grundlegenden Gesundheits- und Sicherheitsanforderungen, die vom Hersteller zu beachten sind und durch Konformitätsbewertungsverfahren entsprechend nachzuweisen sind. Mit dieser Richtlinie wurden erstmalig auch die nicht-elektrischen Geräte mit einbezogen.

Die ACF Ventilatoren GmbH kann nach aktuellem Stand der Entwicklung, Axial- und Radialventilatoren gemäß folgenden Klassifikationen nach ATEX 94/9 EG liefern:



II 2G – Zone 1



II 2D – Zone 21



II 3G – Zone 2



II 3D – Zone 22

Bitte beachten Sie, dass bei Ventilatoren für den Einsatz in Zone 21 zusätzliche Maßnahmen notwendig sind!

Radialventilatoren (Stahl, Edelstahl, Aluminium, Kunststoff)



Axialventilatoren (Wand-, Kanal-, Dach- und Rohrventilatoren)



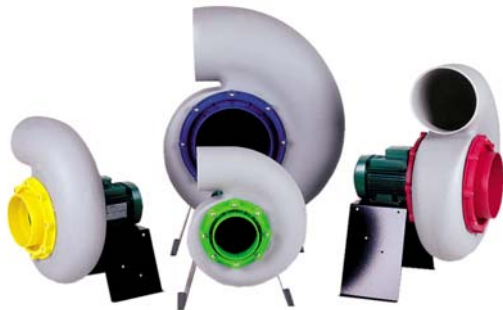


ACF



Ihr Partner für Ventilatoren
Stahl | Edelstahl | Aluminium | Kunststoff

Wir haben die richtige Lösung



Unsere Standardserie **SEAT** zeichnet sich vor allem durch ein hervorragendes Preis- / Leistungsverhältnis aus. Besonders zur Be- und Entlüftung von korrosiven Medien, Abgasen und chemisch aggressiven Medien geeignet.

Volumenstrom bis **10.000 m³/h**
Druck bis **1.500 Pa**

Die Baureihe **STORM** ist im Gegensatz zur Baureihe SEAT für kleinere Volumina bei höheren Drücken konzipiert worden. Besonders zur Be- und Entlüftung von korrosiven Medien, Abgasen und chemisch aggressiven Medien geeignet.

Volumenstrom bis **2.250 m³/h**
Druck bis **2.900 Pa**



Die Baureihe **JET** ist speziell als Dachventilator konzipiert worden. Hierzu verfügt die gesamte Baureihe über eine Wetterschutzhaube und Montageplatte für einen Sockel. Selbstverständlich ist auch diese Baureihe besonders zur Be- und Entlüftung von korrosiven Medien, Abgasen und chemisch aggressiven Medien geeignet.

Volumenstrom bis **4.500 m³/h**
Druck bis **800 Pa**

Selbstverständlich können wir neben unseren Kleinbauereihen SEAT, STORM und JET auch Industrieausführungen anbieten welche es in gesinterter oder sogar in geschweißter Ausführung gibt.

Darüber hinaus sind nahezu alle Standardventilatoren (Axial- / Radialventilatoren) auch als Edelstahlausführung 1.4301/V2A bzw. 1.4571/V4A zu erhalten.



Korrosionsbeständig / Kunststoffventilatoren

**ACF****Ihr Partner für Ventilatoren**
Stahl | Edelstahl | Aluminium | Kunststoff

Wohnraumlüftungsanlagen sorgen für ein ausgewogenes, angenehmes Innenraumklima. Sie bringen ständig neue Luft in die Wohnräume und transportiert verbrauchte Luft nach außen. Über die Wärmerückgewinnung wird Wärme von der Abluft auf die Zuluft übertragen und bleibt somit dem Gebäude erhalten. ACF Ventilatoren unterstützt Sie von der Planung Ihrer individuellen KWL-Anlage bis hin zur Inbetriebnahme. Und natürlich auch danach.

Zwischendeckengeräte



Kompaktlüftungsgerät mit Wärmerückgewinnung für den Einsatz in kleineren Wohneinheiten. Es kann wahlweise an der Wand oder unter der Decke montiert werden.

- Luftleistung bis 100 m³/h bei 75 Pa (für ca. 80 m² Wohnfläche)
- EC-Ventilatoren
- Rotationswärmeübertrager
- Anschluss Dunstabzugshaube möglich
- Kein Frostschutz notwendig

Horizontalgeräte



Kompaktlüftungsgerät mit Wärmerückgewinnung für den Einsatz in großen Wohneinheiten und Einfamilienhäusern. Es kann wahlweise an der Wand oder unter der Decke montiert werden.

- Luftleistung bis 230 m³/h bei 100 Pa (für ca. 200 m² Wohnfläche)
- EC-Ventilatoren
- Rotationswärmeübertrager
- Kein Frostschutz notwendig



- Luftleistung bis 500 m³/h bei 100 Pa (für ca. 450 m² Wohnfläche)
- EC-Ventilatoren
- Rotationswärmeübertrager
- Kein Frostschutz notwendig

Vertikalgeräte



Kompaktlüftungsgerät mit Wärmerückgewinnung für den Einsatz in großen Wohneinheiten und Einfamilienhäusern. Es kann an der Wand montiert werden.

- Luftleistung bis 250 m³/h bei 100 Pa (für ca. 230 m² Wohnfläche)
- EC-Ventilatoren
- Rotationswärmeübertrager
- Kein Frostschutz notwendig
- Interne Leckage 0,1 %



- Luftleistung bis 430 m³/h bei 100 Pa (für ca. 400 m² Wohnfläche)
- EC-Ventilatoren
- Rotationswärmeübertrager
- Kein Frostschutz notwendig

Kompaktlüftungsgeräte wurden speziell entwickelt, um die Energieanforderungen der Zukunft zu erfüllen. Sie zeichnen sich durch einen sehr sparsamen Umgang mit Energie (EC-Motoren) sowie hocheffiziente Wärmeübertrager aus. Die Kompaktgeräteserie umfasst leistungsstarke Lüftungsgeräte für Büroräume, Ladengeschäfte, Kindertagesstätten, Schulen und ähnliche Einrichtungen. Die Geräte werden komplett mit Steuerung geliefert.

Darüber hinaus bieten wir einen Großteil unsere **Radial- und Axialventilatoren mit EC-Motoren** an.



ACF

VENTILATOREN



Ihr Partner für Ventilatoren
Stahl | Edelstahl | Aluminium | Kunststoff

Luftauslässe

Drallauslass, Düsenelemente, Abluftventile, Weitwurfdüsen, etc.



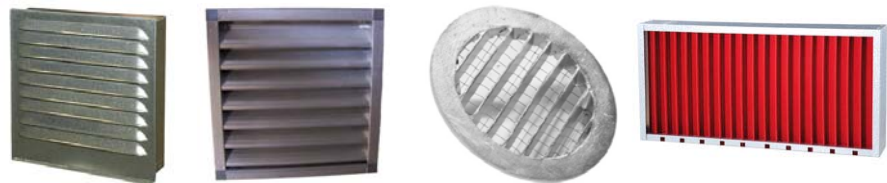
Volumenregler/Klappen

Konstant / variabel, Drossel- / Jalousieklappen, selbsttätig / motorgetrieben, etc.



Lüftungsgitter & Co.

Wetterschutzgitter, Aluminium, станіюсн, roprenabscheider, etc.



Schalldämpfer/-gehäuse

Telefonie-, Rohr-, Sockelschalldämpfer, quadratisch, rund, Fremdbelüftung, etc.



Flexible Verbindungen

Rund, Eckig, als Übergang, mit Klemmflanschen / Schellen, bis 1100°C, gem. ATEX, für hohe Drücke, chemische Industrie, mit Leitblechen, etc.



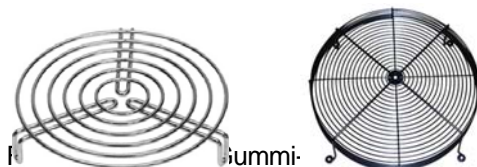
Kühl-/Heizregister

Kaltwasserkühler, mit Aschenfilter, Separator, Elektroheizregister, etc.



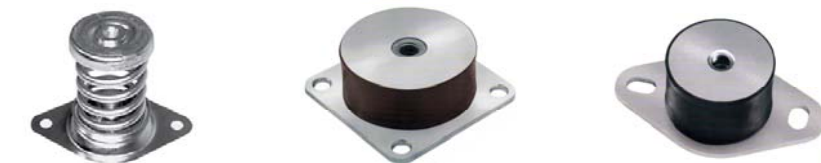
Schutzgitter

Griffschutz, Pulverbeschichtet, Aluminium, mit Ausschnitt, fiачн, gewoіт, etc.



Schwingungsdämpfer

Gummi-, Aluminium-, Außengewinde, etc.





ACF



Ihr Partner für Ventilatoren
Stahl | Edelstahl | Aluminium | Kunststoff

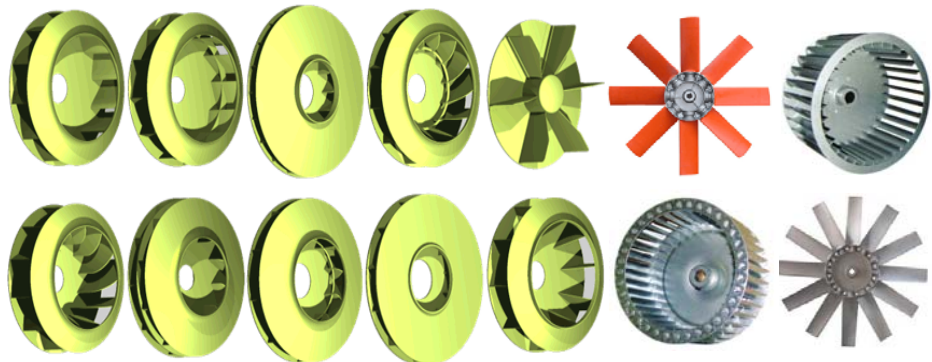
Sonderbauteile

Montagekonsolen, Flansche, Edelstahl, Aluminium, etc.



Laufräder

Radial-, Axial-, Förder-, Edelstahl-, Kunststofflaufräder, Irommelläufer, etc.



Filter

Taschenfilter, Kassettenfilter, Filtervlies, Elektrostatische Filter, Alu-Filter, etc.



Elektrisches Zubehör

Schalter, Steuergeräte Temperaturfühler, Druckfühler, Stellantriebe, Bewegungsmelder, Zeitschaltuhren, Frequenzumformer, Transformatoren, etc.

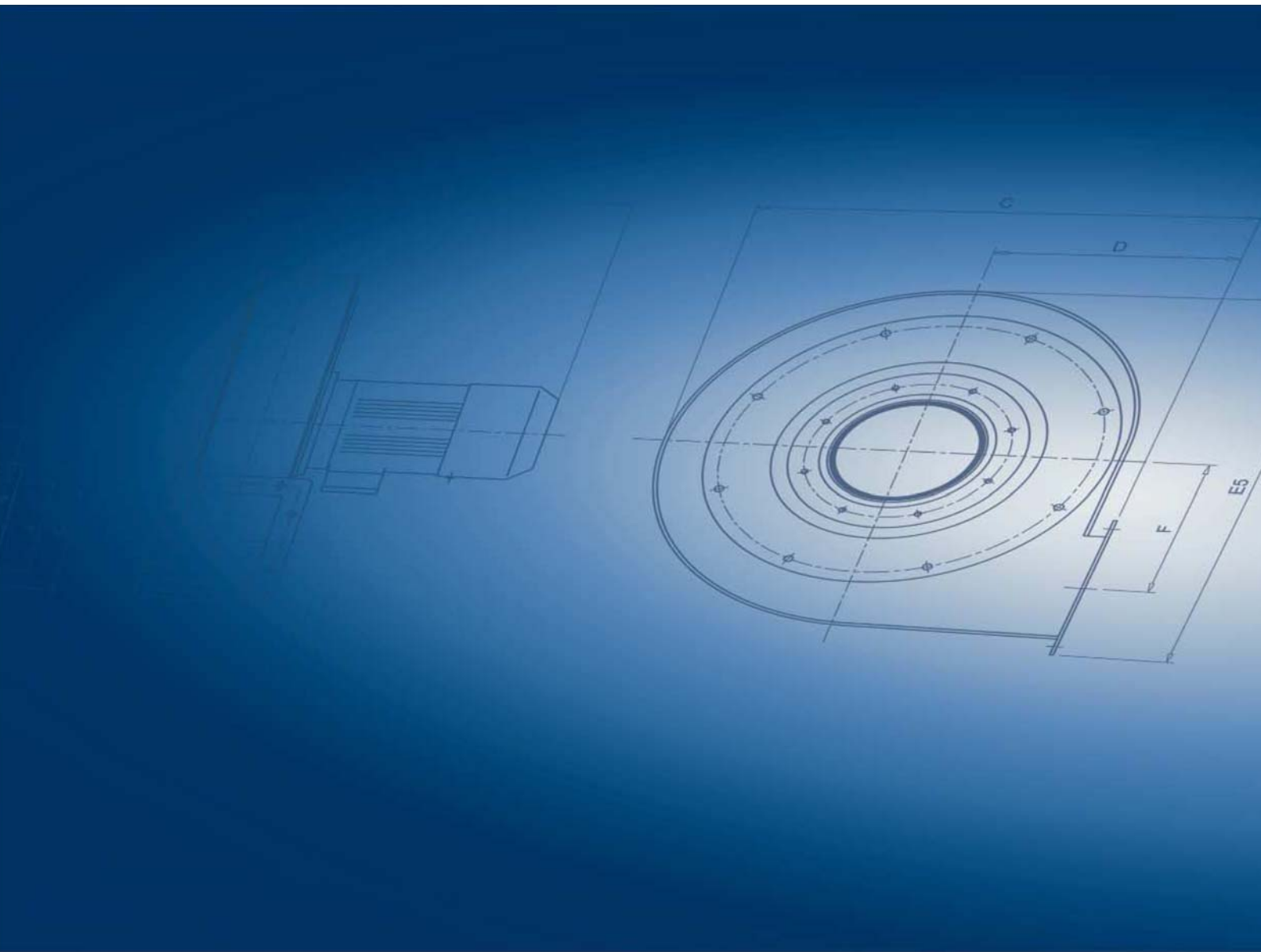


Feinblechtechnik

Gerader Luftkanal und Formteile (verz. / Aluminium), Wickelfalzrohre, Geschweißte Formteile, Formteile aus VA oder Aluminium, Kulissen, etc



... und vieles mehr



ACF Ventilatoren GmbH
Anton-Schlecker-Str. 9 | 49324 Melle
Tel.: +49(0)5422-9895-0 | Fax +49(0)5422-9895-15
www.acf-ventilatoren.de | info@acf-ventilatoren.de