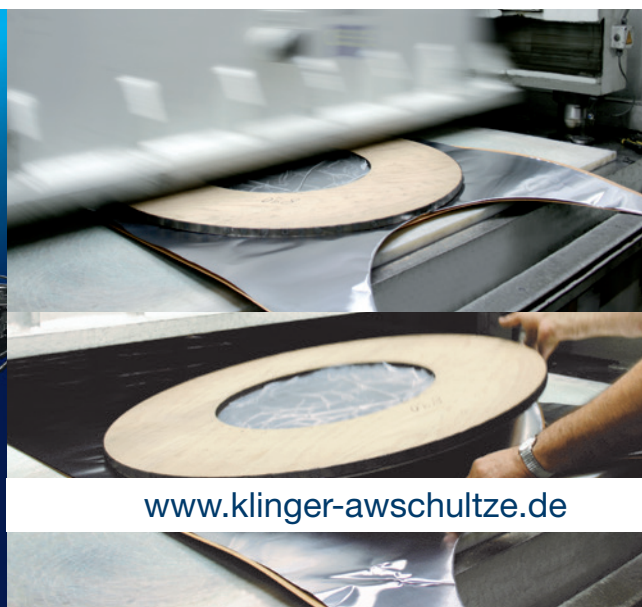
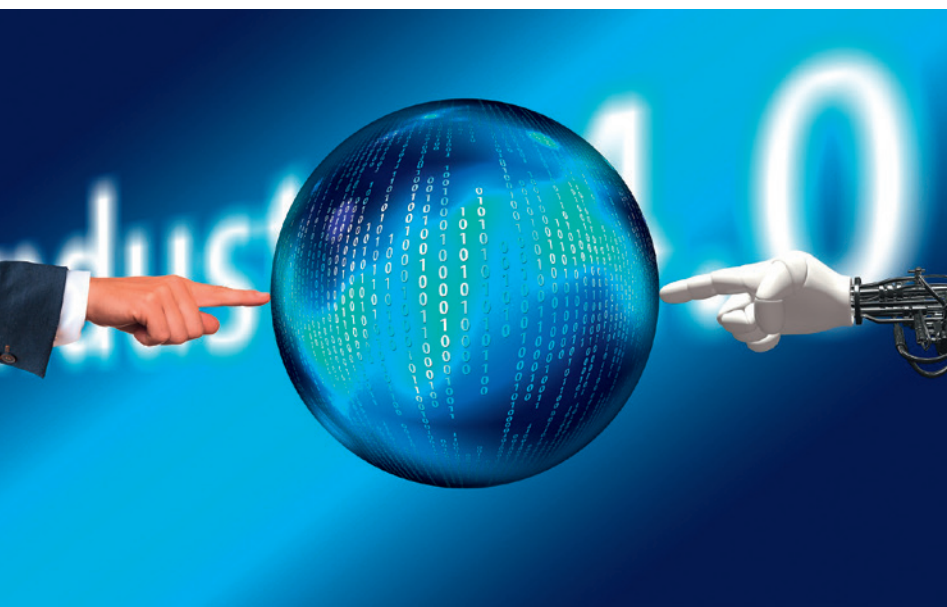




DICHTUNGSTECHNIK FÜR HÖCHSTE ANSPRÜCHE

Ihr Partner für statische und dynamische Dichtungssysteme.
Innovativ. Individuell. In bester Qualität.



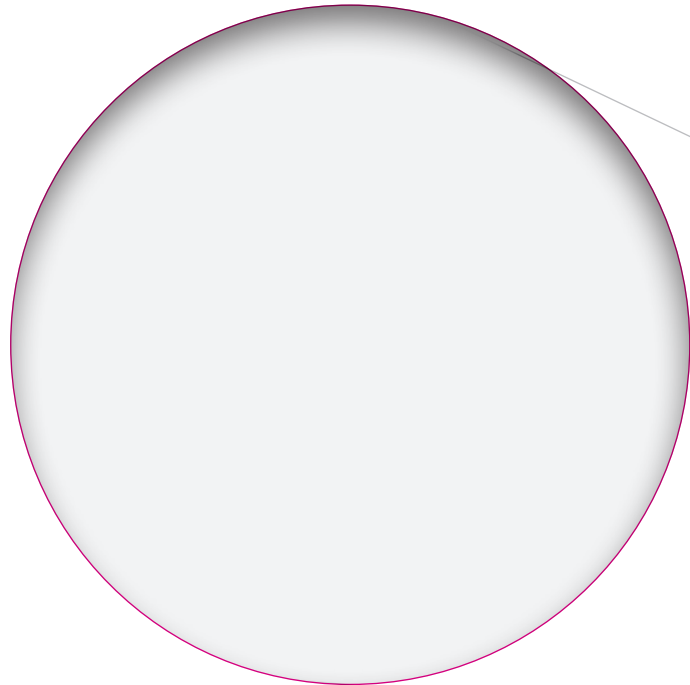
QUALITÄT ZUM ANFASSEN.

Seit 1878.

Geht es um den unerwünschten Austritt von Flüssigkeiten oder Gasen, bekommen zuverlässige Dichtungslösungen höchste Priorität. Umso beruhigender, wenn Sie hier auf weit über 13 Jahrzehnte Erfahrung bauen können. Denn während Thomas Edison 1878 in den USA die Glühbirne entwickelte, wurde in Hamburg-Horn ein Lichtblick ganz anderer Art aus der Taufe gehoben: Klinger A. W. Schultze – heute einer der innovativsten Hersteller statischer und dynamischer Dichtungen. **Fordern Sie uns heraus!**



Land der Dichter und Denker? Passt perfekt, denn wir denken für Ihren Erfolg stets einen Schritt voraus.



SIE HABEN DIE HERAUSFORDERUNG – WIR DIE LÖSUNG.

Ihre Branche ist unser Zuhause.

Ob für Sie oder für uns: Qualität und Innovation zählen sich aus – und sprechen sich herum. Damit das auch branchenübergreifend funktioniert, verfügen wir über das höchstmögliche Know-how zur Lösung jeglicher Dichtungsproblematiken. Auch in Ihrem Metier. So können Sie sich voll und ganz Ihrem Kerngeschäft öffnen, während wir für Sie „dichthalten“. Zuverlässig, flexibel und zu fairen Konditionen.

»» Lösungen für jeden Bedarf – in allen Größen, Formen und Materialien

Unser Leistungsspektrum reicht von der Lieferung kostenoptimierter Standarddichtungen bis zur Entwicklung von Individuallösungen für Ihre spezifischen Anforderungen. All das in großen oder kleinen Mengen, lieber heute als morgen. Schließlich wissen wir: Jeder Tag zählt. Nutzen Sie unser Know-how in umfassenden Produktbereichen:

- » Flachdichtungen
 - » Faserstoffdichtungen
 - » Graphitdichtungen
 - » PTFE-Dichtungen
 - » Gebördelte Dichtungen
 - » Waveline-WLP®-Dichtungen
 - » Dynamische Dichtungen
- » Kammprofildichtungen
 - » Ein- und Mehrlagen-Metalldichtungen
 - » Triclamp Dichtungen
 - » Spiraldichtungen
 - » Wellringdichtungen
 - » Ringjoint-Dichtungen
 - » Sickenichtungen
- » Schweißringdichtungen
 - » Viton Dichtungen
 - » Gummi-Metall-Dichtungen
 - » Kompensatoren
 - » Elastomerdichtungen
 - » Halbzeuge
 - » Wartungsprodukte

Packungen sowie thermische Isolation, Textilien und Kunststoffe runden unsere Produktpalette ab. Sie haben Fragen oder spezielle Wünsche? Kontaktieren Sie uns gern. Gemeinsam finden wir die optimale Lösung.

»» Qualität ist für uns,
wenn der Kunde
zurück kommt –
und nicht unser
Produkt.

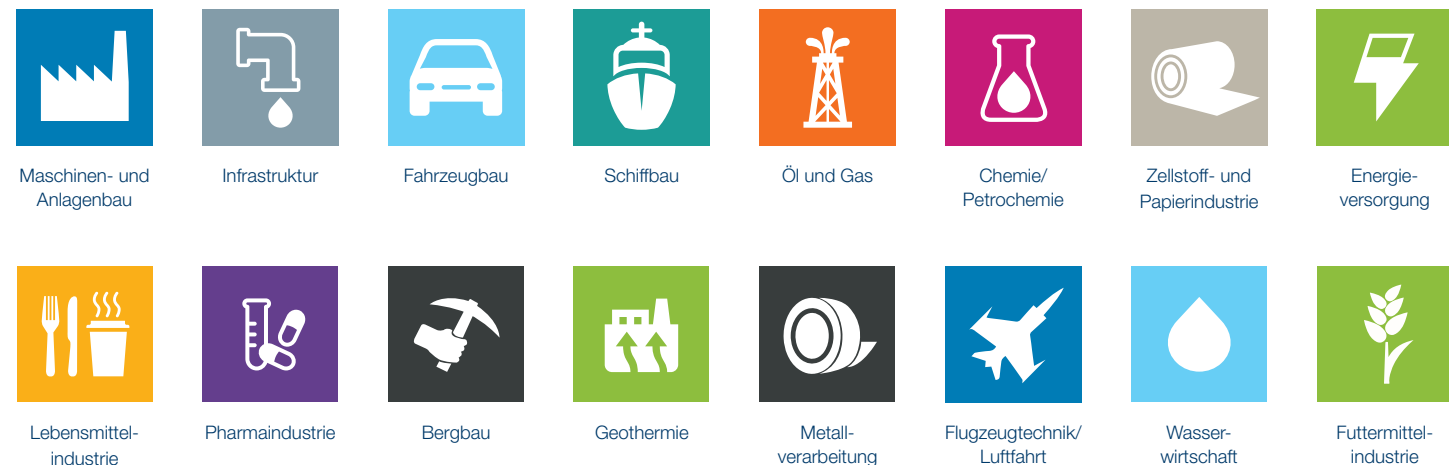
GEGRÜNDET
1878



UNSER KNOW-HOW FÜR IHREN ERFOLG.

- » Fertigung statischer Dichtungen nach Zeichnung und Sonderabmessung in allen Größen
 - » Entwicklung individueller Lösungen, z.B. Leichtbaukonstruktionen
 - » Veredelung von Flachdichtungen durch Innen- und Außenbördel
- sowie unser patentiertes Verfahren Waveline-WLP®
 - » Umfassende Kenntnisse branchenspezifischer Anforderungen
 - » Hohe Lagerkapazität für kurze Lieferzeiten preiswerter Standards
 - » Hochwertige Dichtungsplatten renommierter Hersteller
- » Breites Sortiment an Materialien und Materialkombinationen
 - » Kosten- und nutzenoptimierte Bestellprozesse
 - » Qualifizierte Vor-Ort-Beratung
 - » Know-how und Erfahrung seit 1878

Zu unseren langjährigen Kunden zählen namhafte Unternehmen aus folgenden Branchen:



Wir sind zertifiziert



WARUM KLINGER® A. W. SCHULTZE?

Weil das Gesamtpaket zählt.

KOMPLETTSERVICE NACH MASS

Unser Serviceverständnis beginnt bei der qualifizierten Beratung vor Ort und der anschließenden Auswahl oder Entwicklung geeigneter Dichtungslösungen. Es setzt sich fort in einer kostenoptimierten Produktion und termin-treuen Lieferung nach umfassender Qualitätskontrolle. All das in enger Zusammenarbeit mit Ihnen als Kunde.

EINE MENGE AUF LAGER – AUF DIE SCHNELLE

„Just in Time“ – bei KLINGER® A. W. Schultze nicht nur ein Begriff, sondern Realität. Dank unseres umfangreichen Lagersortiments an Dichtungsplatten namhafter Hersteller können wir Ihre Wünsche schnellstmöglich erfüllen: SGL®, Reinz®, KLINGER®, Hecker®, GORE®, Garlock®, Frenzelit®

GÜNSTIGE STANDARDS & INDIVIDUELLE LÖSUNGEN

Profitieren Sie von den Vorzügen unseres breiten Halbzeug-Sortiments, einer großen Materialvielfalt sowie unseren mehr als 5000 Standards auf Lager. Darüber hinaus bietet Ihnen unsere eigene Entwicklungsabteilung spezifische Individuallösungen.

KOSTENOPTIMIERTE LOGISTIK- & BESTELLPROZESSE

Sie wünschen kurze Reaktions- und Bemusterungszeiten? Die gehören bei KLINGER® A. W. Schultze dank moderner Lager- und Versandlogistik zum Standard. Darüber hinaus profitieren Sie von kostenreduzierenden, flexiblen Liefersystemen wie z.B. Kanban und Full-Load. Nutzen Sie unsere effizienten EDV-Lösungen zur Automatisierung Ihrer Bestellungen!

MODERNSTE TECHNIK – TOP EFFIZIENZ

CAD-gestützte Plotter-Schneidtechnik, moderne CNC-Systeme, eigene Bördelfertigung, moderne Stanzmaschinen und unser patentiertes Veredelungsverfahren Waveline-WLP® lassen uns Ihre Wünsche flexibel und schnell realisieren.

UMWELTSCHUTZ GROSS GESCHRIEBEN

Als eigenständiges Unternehmen der global agierenden KLINGER® Gruppe können wir guten Gewissens garantieren: Der Einsatz unserer Dichtungstechnik verhindert Emissionen, schont die Ressourcen und leistet weltweit einen wertvollen Beitrag zum Umweltschutz.

PRODUKT-ÜBERSICHT

Auszug aus unserem umfangreichen Produktportfolio.

Unser vollständiges Lieferprogramm finden Sie auf www.klinger-awschultze.de.

» Dichtungen mit Kennzeichnung



» Abgasdichtungen



» Zwei-/ Mehrstoffdichtungen



» Metallkompensatoren



» Technische Hilfsmittel



» Packungen/ Schnüre/ Bänder



» Wir verstehen uns als Partner unserer Kunden bei der gemeinsamen Entwicklung innovativer Lösungen.



» Unser Anspruch? Ausführung in Perfektion. Unsere Priorität? Ein zufriedener Kunde, der gerne wiederkommt.



