



## **DIE METALLARCHITEKTEN**

Ihr Systemlieferant für Industrie und Handwerk.  
Zertifizierter Schweißfachbetrieb nach DIN EN  
1090 EXC3 & ISO 9001



Maßgeschneiderte Lösungen vom Prototyp  
bis zur Serienfertigung

**Baugruppen**

**Schweißen**

**Schneiden - Laser**

**Schneiden - Wasserstrahl**

**Abkanten**

**Oberflächen**

**K-Design**



## KIRRBACH – DIE METALLARCHITEKTEN

Metall ist unser Werkstoff. Konstruieren, Schneiden, Biegen, Schweißen ist unsere Passion.

Solides Handwerk, genaue Kenntnis des Werkstoffs und umfassende Erfahrung – wir sind die Architekten auf dem Gebiet der Metallverarbeitung, wir lösen Ihre Probleme!

### Inhalt

Baugruppen	4
Schweißen	5
Laserschneiden	6
Rohrlaser XXL	7
Wasserstrahlschneiden	8
3D Wasserstrahlschneiden	9
Abkanten	10
Oberflächen	11
K-Design	12

#### KONTAKT

Kirrbach GmbH  
Feldstraße 45  
95152 Selbitz

Telefon: +49 (0) 92 80 98107-0  
Fax: +49 (0) 92 80 98107-49  
Email: [info@kirrbach.eu](mailto:info@kirrbach.eu)  
Web: [www.kirrbach.eu](http://www.kirrbach.eu)

# KIRRBACH – METALLARCHITEKTEN MIT ERFAHRUNG UND KNOW-HOW.



## Wir sind die Lösung!

### Ein gekantetes Blech...

..., eine Halterung, Abdeckung, eine Auffahrrampe oder ein Maschinengestell – Sie nennen uns Ihre Anforderungen, wir konstruieren.

### Blech- und Schweißkonstruktionen...

...aus Edelstahl, für den Maschinenbau, die Lebensmittelindustrie oder als Designkomponente – wir werden höchsten Ansprüchen gerecht.

### Die gerissene Baggerschaufel...

..., die abgerissene Pflugschaar, das Loch in der Leitung einer Anlage – wir schweißen und bauen neu auf.

### Eine Hubvorrichtung...

..., eine statisch oder dynamisch beanspruchte Stahlbaukonstruktion, eine Treppenanlage oder ein Balkongeländer – wir sind zertifizierter Schweißfachbetrieb nach DIN EN 1090 EXC3\*.

### Durchbrüche, Ausschnitte, Zuschnitte...

..., Teile aus Aluminium, Stahl, Edelstahl, Naturstein, Glas, Carbon oder einem anderen Material – auf unserer Wasserstrahlanlage schneiden wir alle Materialien in 2- und 3-D, präzise und maßgenau, bis zu 250 mm Dicke.

### Ersatzteile...

..., die nicht mehr lieferbar, in der Kommunaltechnik, für Fertigungsanlagen, für Nutzfahrzeuge oder landwirtschaftliche Geräte – wir fertigen nach Muster und Skizze.

### Einrichten von Sondermaschinen...

..., Konstruktion von Vorrichtungen und Betriebsmitteln, Umbau und Anpassung von bestehenden Anlagen – wir konstruieren nach den individuellen Anforderungen unserer Kunden und übernehmen Betriebsschlosserarbeiten.

\*) EXC 3. In diese Ausführungsklasse fallen vorwiegend ruhend und nicht vorwiegend ruhend beanspruchte Bauteile oder Tragwerke aus Stahl bis zur Festigkeitsklasse S700, für die mindestens einer der folgenden Punkte zutrifft: 1. großflächige Dachkonstruktionen von Versammlungsstätten/Stadien; 2. Gebäude mit mehr als 15 Geschossen; 3. vorwiegend ruhend beanspruchte Tragwerke oder deren Bauteile: Geh- und Radwegbrücken/ Straßenbrücken



## Baugruppen

Seit Jahren hat sich die Kirrbach GmbH einen Namen geschaffen als innovativer Realisierer von anspruchsvollen, präzisen Produkten und Baugruppen.

Kunden aus verschiedenen Branchen vertrauen uns ihre Ideen an. Die Kirrbach GmbH setzt diese dann in ausgereifte Produkte um, welche auch komplett gefertigt werden.

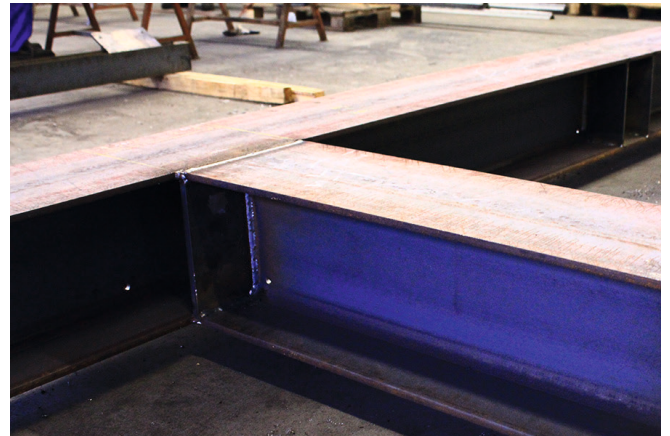
Als Systemlieferant beherrschen wir den gesamten Prozess von der Entwicklung, Konstruktion und Projektierung bis hin zur Serienfertigung, Montage und Logistik.



## Schweißen

Als zertifizierter Schweißfachbetrieb nach DIN EN 1090-2 in der Ausführungsklasse EXC3 ist die Kirrbach GmbH befähigt statisch und ermüdungsbeanspruchte Bauteile und Tragwerke z.B. Kranbahnen, Brücken, Maste und Antennentragwerke, Stahlhochbauten mit hoher Personengefährdung usw. herzustellen.

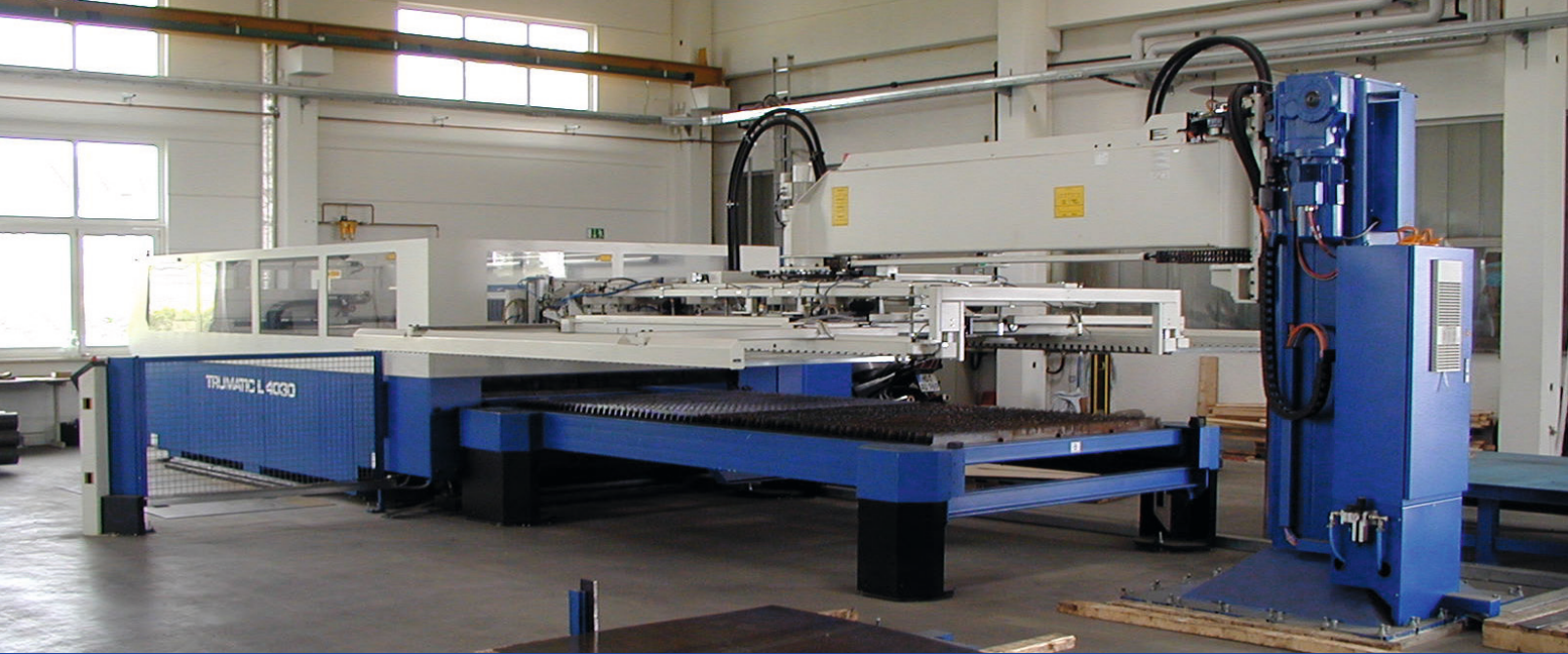
Hierfür sind wir berechtigt die CE-Kennzeichnung auszustellen. Wir beherrschen die Schweißprozesse MIG / MAG und WIG in Stahl, Edelstahl und Aluminium. Wir fertigen bis zu einem Stückgewicht von 5 t.



### Technische Daten

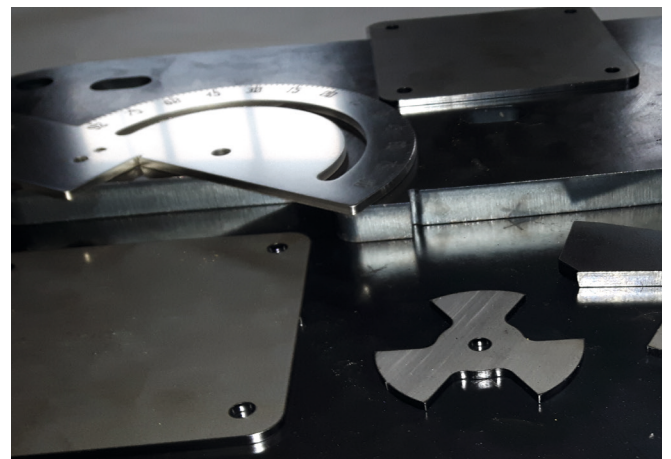
Schweißverfahren:	MIG / MAG, WIG, Widerstandsschweißen
max. Länge:	ca. 10m
max. Stückgewicht:	5000kg





## Laserschneiden

Der Laserstrahl hat sich als multifunktionales Werkzeug in der Blechbearbeitung etabliert. Mit einem Höchstmaß an Flexibilität schneidet die Kirrbach GmbH frei programmierbare Konturen nach Kundenwunsch aus Stahl-, Edelstahl- und Aluminiumblech. Dabei achten wir immer auf die Auswahl der wirtschaftlich sinnvollsten Bearbeitungsmethode.



Für Werkstoffe und Konturen die nicht thermisch getrennt werden können oder der Einsatz des Lasers unwirtschaftlich wäre bieten wir das Wasserstrahlschneiden an.

### Technische Daten

Bearbeitungsgröße:	4000x2000mm
Stahl:	bis 25mm
Edelstahl:	bis 15mm
Aluminium:	bis 8mm

## Rohrlaser XXL

Laserschneiden setzt sich immer mehr in der Bearbeitung von Rohren und Profilen durch. Wie in der Blechbearbeitung ist das Schneiden metallischer Werkstoffe wie Stahl, Edelstahl oder Aluminium möglich.

Die Kirrbach GmbH ist bereits seit 2002 im Besitz dieser Technologie. Dabei hat sich bis heute ein fast unerschöpflicher Erfahrungsschatz gebildet. Durchbrüche, Trennschnitte, Bohrungen, Verschneidungen mit anderen Körpern oder Schifterschnitte gehören zum Tagesgeschäft.



### Technische Daten

max. Bearbeitungslänge:	4000mm
Hüllkreisdurchmesser:	20-414mm
max. Materialdicke:	15mm



## Wasserstrahlschneiden

Beim Wasserstrahlschneiden wird Wasser mit einem sehr hohen Druck durch eine kleine Düse gepresst.

Dadurch entsteht ein sehr feiner aber hoch energiehaltiger Strahl mit einem Durchmesser von ca. 0,3mm und einer Geschwindigkeit von ungefähr 900m/s.

Damit können weiche Werkstoffe wie Gummi oder dünner Kunststoff sehr präzise geschnitten werden. Durch die Zuführung von Abrasiv (Schneidsand) ist dieser Strahl dann in der Lage bis zu 250mm dickes Titan zu durchtrennen.

Als Ergänzung zum Laserschneiden ist die Wirtschaftlichkeit bei Edelstahl dicker 15mm und Aluminium dicker 6mm gegeben. Die Genauigkeit liegt auch bei Materialdicken von mehr als 80mm bei +/- 0,2mm.

Die Kirrbach GmbH setzt diese innovative Schneidverfahren bevorzugt bei Kunststoffen, Polymeren, Glas, CfK- und GfK- Werkstoffen sowie bei Hybridmaterialien ein.

### Technische Daten

max. Größe:	4000x3000mm
max. Dicke:	250mm
Schneiddruck:	ca. 4200 bar







## 3D Wasserstrahlschneiden

Seit 2008 hat die Kirrbach GmbH Erfahrung im 3D Wasserstrahlschneiden.

Mit einem in 5-Achsen CNC gesteuerten Schneidkopf bearbeiten wir jegliche Freiformoberflächen von Tiefziehteilen, Rohren, Gesenken oder CfK-Bauteilen.

Dabei hat sich die Kirrbach GmbH in Zusammenarbeit der namhaften deutschen Automobilhersteller auf die Bearbeitung von Carbon Karosserieteilen spezialisiert.

Der eigene Werkzeug- und Vorrichtungsbau gilt dabei als Erfolgsgarant.

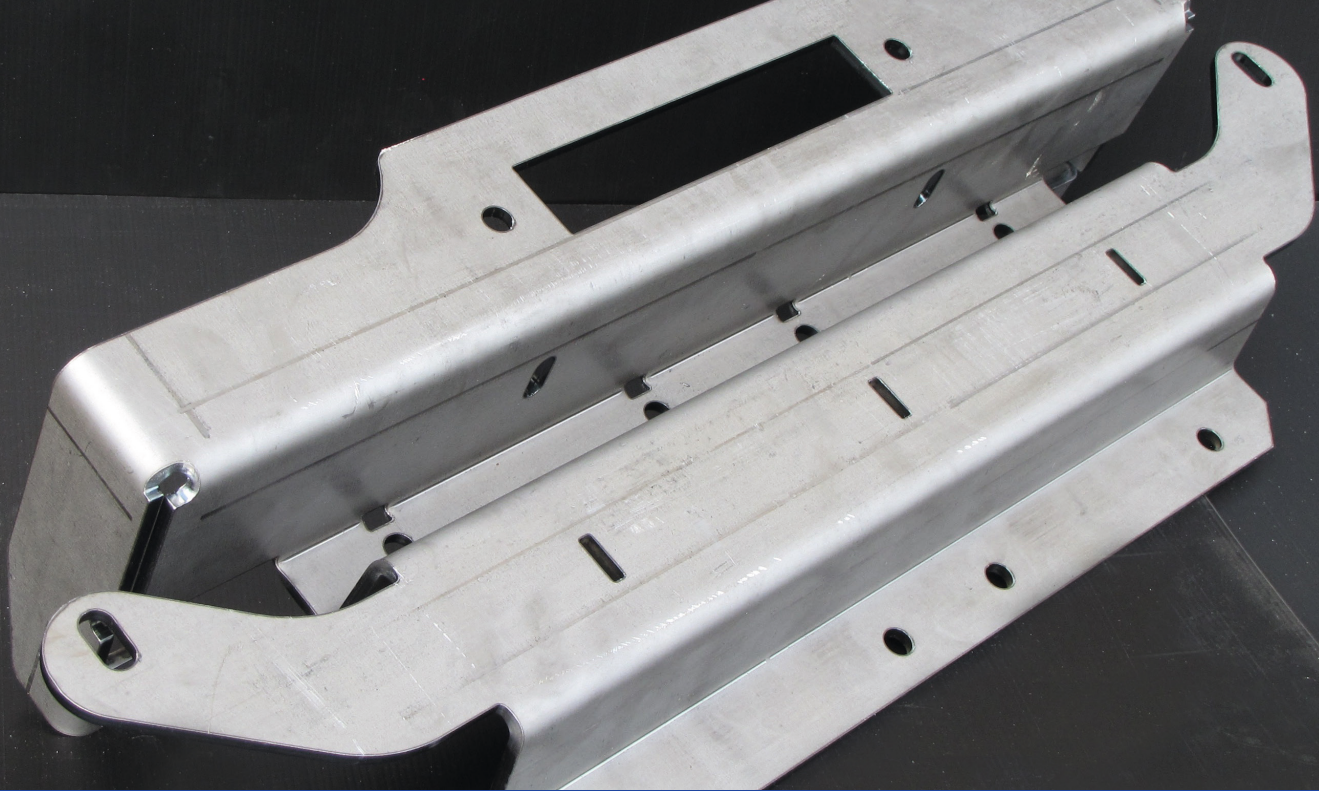


### Technische Daten

Max. Größe:

4000x2000x400mm

5-Achsen Schneidkopf Purwasser / Abrasiv



## Abkanten

Unser durchgängiges Programmiersystem erlaubt aus der gleichen CAD- Zeichnung sowohl das Laserprogramm als auch das Biegeprogramm zu generieren.

Dadurch ist die Kirrbach GmbH in der Lage komplexe Blechbauteile mit höchster Präzision herzustellen.

Ob Blechverkleidungsteile mit hohem optischen Anspruch aus Edelstahl, Maschinenbauteile, Haltekonsolen oder Rahmenteile vom LKW kanten wir im Bereich von Winkelsekunden.



### Technische Daten

Presskraft:	320 to
max. Abkantlänge:	4050mm
Dicke:	0,5 - 15mm

## Oberflächen

Breitbandschleifmaschinen werden seit vielen Jahren in der Blechbearbeitung wirtschaftlich zum Entgraten und Oberflächenschleifen eingesetzt. Wir bieten mit modernster Technik für alle Aufgabenstellungen eine spezielle Lösung.

Unsere Schleifmaschinen sind mit Kontaktwalzen und Schleifdisc bestückt. Bei der Bearbeitung von laser- oder wasserstrahlgeschnittenen Teilen liefern wir beste Oberflächen und überzeugen durch eine absolut gleichmäßige Kantenverrundung, unabhängig von Form und Materialdicke.



### Gut aussehen

Mit unseren Schleifanlagen erzeugen wir dekorative Oberflächen sowohl ein- als auch beidseitig auf Edelstahl und Aluminium im Schliffbild Korn 240 oder Korn 320.

### Technische Daten

max. Durchlauf:

1350mm

2 Kontaktwalzen, 1 Planetenkopfstation mit 24 Schleifdisc





## K-Design

Wir als Kirrbach GmbH geben seit Unternehmensgründung unseren Mitarbeitern Kapital und unternehmerischen Freiraum, damit sie pfiffige Produktideen umsetzen können. Jeder Mensch muss Visionen haben, weil nur auf diesem Nährboden Innovationen entstehen und sich der Fortschritt entwickeln kann.

Wenn wir in unserem Tagesgeschäft immer wieder Lösungen suchen und finden, entstehen manchmal als Nebenprodukt kreative Design-Ideen. Altbekannte Gebrauchsgegenstände erhalten dann durch eine neue Betrachtungsweise zukünftige und neue Perspektiven und Dimensionen. Experimentelle Gedanken, die vielleicht nie das Stadium des Imaginären verlassen werden, können auf diese Art und Weise neue Einsichten und Möglichkeiten eröffnen.

## Bilder

Besonders bemerkenswerte Fassadenflächen lassen sich z.B. durch lochgestanzte Motive gestalten. Wir bieten in diesem Bereich einen ganz besonderen Service an: Mit Hilfe eines speziellen Grafikprogramms können selbst Fotos in maschinenlesbare Dateien umgewandelt werden. Anschließend wird Ihr Bild als Lochstanzung in einer Metallplatte verewigt. Als künstlerisches Element zusätzlich am Gebäude angebracht oder direkt in die Außenfassade integriert ist dieses Gestaltungselement ein zusätzlicher Blickfang. Mit z.B. einer Hintergrundbeleuchtung zieht das Motiv auch nachts die Aufmerksamkeit auf sich.

## Kunst

Designelemente spielen überall eine große Rolle – ob dezent zurückhaltend oder bewusst akzentuiert eingesetzt. Ein ausgelasertes oder wasserstrahlgeschnittenes Stück Material nach Wunsch ist mehr als „nur“ ein Designelement. Es sagt auf den ersten Blick schon viel über Stil, Persönlichkeit und Lebensgefühl der Menschen aus.

## Gestaltung

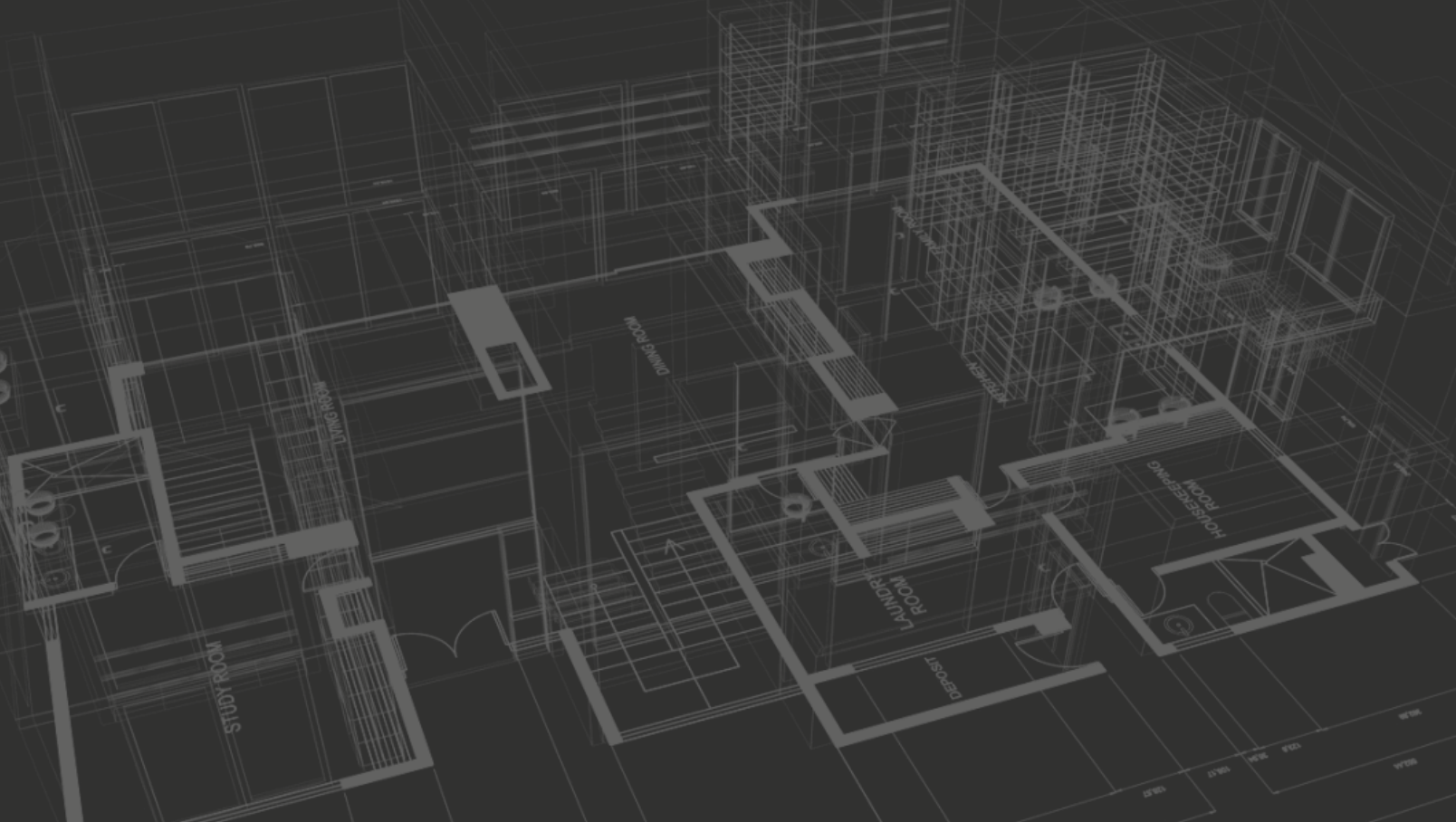
Handgefertigte, eindrucksvolle Elemente für stillechte Klassiker, die es Ihnen ermöglichen Ihren gestalterischen Neigungen nachzugehen und einen ganz persönlich geprägten Stil im oder am Haus zu verwirklichen.

## Wir leben K(irrbach)-Design!

Diese wichtige Seite wird während unserer alltäglichen Konstruktions- und Produktionsarbeit immer wieder in den Hintergrund gedrängt und durch eine einfache Fortschreibung bisheriger Arbeitsweisen ersetzt. Aber wenn alle Beteiligten eines Teams auch ihre Visionen verfolgen können und die Routine vorbei ist, dann sind alle Voraussetzungen für innovative Produkte mit Freude am Design geleistet.

**Trauen Sie Sich – gönnen Sie sich etwas Einzigartiges: Sie nennen uns ein Material (von Stein bis Metall) und stellen uns eine (IHRE) Vorlage – Sie werden sich wundern! (...und erst Ihre Besucher...)**





## Warum Kirrbach?



### Qualität

Erfahrung & Qualität seit 1999



### Zertifiziert

Zertifizierter Schweißfachbetrieb nach DIN EN 1090 (EXC3) und ISO 9001:2008



### Präzision

Exaktes Schneiden dank moderner Laser- und Wasserstrahltechnologie



### Expertenwissen

Ihr Systemlieferant für Industrie und Handwerk



### Vielfalt

Einzelteile, Baugruppen oder Kunst? Wir können es.



### Kundenservice

Das Wichtigste für uns: Was können wir besser machen





#### **KONTAKT**

Kirrbach GmbH  
Feldstraße 45  
95152 Selbitz

Telefon: +49 (0) 92 80 98107-0  
Fax: +49 (0) 92 80 98107-49  
Email: [info@kirrbach.eu](mailto:info@kirrbach.eu)  
Web: [www.kirrbach.eu](http://www.kirrbach.eu)