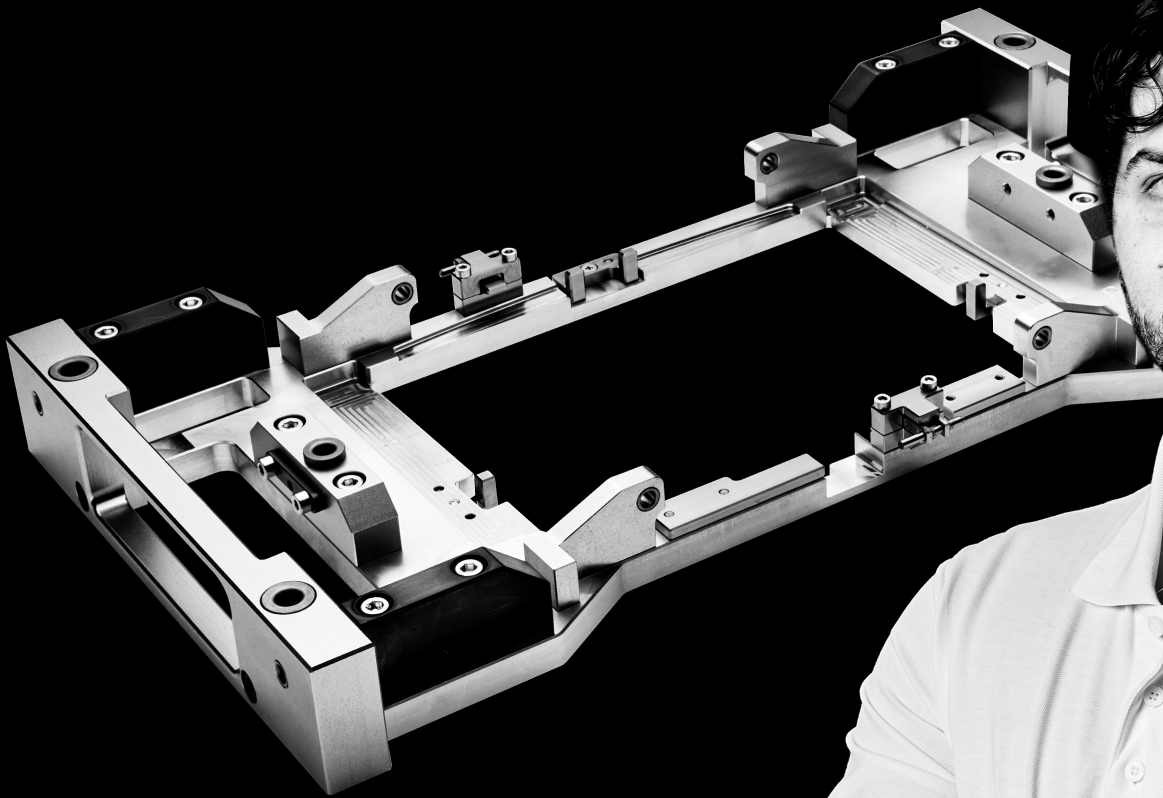


CNC-FRÄSEN CNC-DREHEN BAUGRUPPENFERTIGUNG



SIE HABEN DIE ANFORDERUNG,
WIR DIE LÖSUNG!

IPZ
KIMMICH



Ob klein oder größer, fräsen von
Bauteilen (L/B/H) 2/2/1 mm bis 1.000/800/800 mm.



ANSPRUCHSVOLLE AUFGABEN
SIND UNSERE STÄRKEN.



WIR

Ein starkes Team. Die Firma IPz-Kimmich GmbH wurde im Jahr 2010 von Hubert Kimmich gegründet. Heute beschäftigt das Unternehmen 14 Mitarbeiter. Unsere Kunden schätzen unsere starke Innovationskraft in Verbindung mit unserem lückenlosen Qualitätsanspruch. Als motiviertes und hochqualifiziertes Team, stehen wir Ihnen bei jedem technischem Problem zur Seite. Auch bei terminlichen

Engpässen können Sie auf uns zählen. Unsere Kundenzufriedenheit und dauerhafte Qualität ist kein Zufall, sondern vielmehr der Verdienst unserer Mitarbeiter für stetiges qualitätsbewusstes Denken, Handeln und Arbeiten.

Wir sind nach ISO 9001 zertifiziert.

KÖNNEN

Wir fertigen nach Kundenauftrag individuelle Drehteile, Frästeile und Dreh-Frästeile als Prototyp oder in Serie. Unser Schwerpunkt liegt in der CNC-Bearbeitung von technologisch anspruchsvollen Werkstücken bis hin zu kompletten Baugruppen.

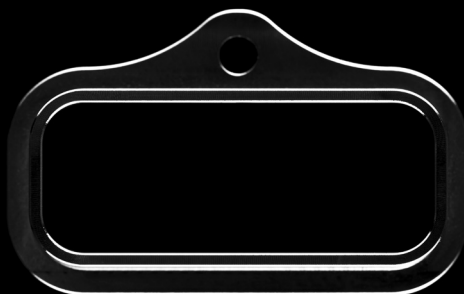
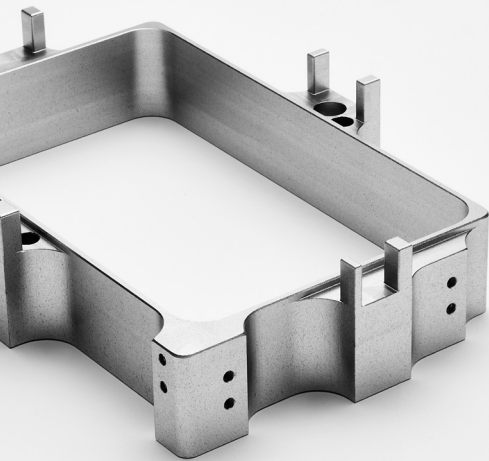
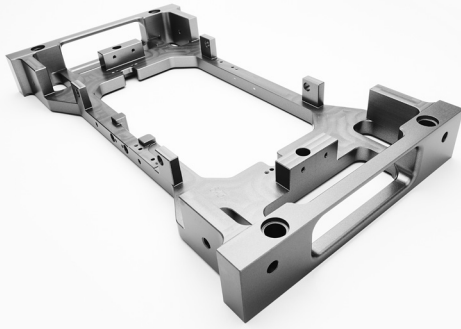
Wir bearbeiten im spanabhebenden Bereich nahezu alle zerspanbaren Werkstoffe. Unser Repertoire reicht von Kunststoffen und Buntmetallen über verschiedenste Stahlsorten bis hin zu Extremwerkstoffen.

TECHNOLOGIE

Durch die in unserer Fertigung eingebundenen CAD-Systeme wie z.B. SOLIDWORKS in Verbindung mit CAD/CAM wie z.B. SolidCam und Mori AP, greifen wir bereits bei der Angebotserstellung auf verbindliche Bearbeitungszeiten und Kalkulationsdaten zu. Diesen Prozessen ist eine entsprechende Planung vorangestellt, welche die Fertigung und deren Qualität lückenlos sicherstellt. In der gesamten

Fertigungskette kommen neueste Technologien zu Einsatz. Unser hochpräziser Maschinenpark ermöglicht es uns, auch geringste Fertigungstoleranzen prozesssicher zu fertigen. Für Serienfertigungen ist ein Teil unserer Fertigungsanlagen mit modernsten Automatisierungslösungen ausgestattet, welche ein Stückgewicht von bis zu 160 kg ermöglichen.





MASCHINENPARK

CNC-DREH-FRÄSBEARBEITUNG:

- 1x DMG MORI – Seiki NT 2000 SZ Dreh- Fräszentrum, 9 Achsen mit Stangenlader bis Ø65 und als Futtermaschine bis Ø300
- 2x DMG MORI – NLX 2500 SY / 700 mit FANUC Roboter R-2000 iC 165F (Stückgewicht 160kg mit Doppelgreifer)

HORIZONTALE CNC-BEARBEITUNGSZENTREN:

- 1x DMG MORI – Seiki NHX 5000 Bearbeitungszentrum, 4 Achsen simultan Bearbeitung mit Palettenwechsler
- 1x Heller MC16 Bearbeitungszentrum, 4 Achsen simultan Bearbeitung mit Palettenwechsler

VERTIKALE CNC-BEARBEITUNGSZENTREN:

- 2x DMG MORI – Seiki NV 5000 Bearbeitungszentrum, 4 Achsen simultan Bearbeitung
- 2x DMG MORI – Seiki NVX 5080 Bearbeitungszentrum, 4 Achsen simultan Bearbeitung

CNC-FUTTERDREHEN VON Ø20 BIS Ø200:

- 5x DMG MORI – Seiki SL 15 Futterdrehmaschine
- 2x DMG MORI – Seiki CL 200 Futterdrehmaschine

FLACHSCHLEIFEN:

- 1x OKAMOTO PSG 63 UDX mit automatischer Zustellung

HONEN:

- 1x GEHRING H5-50

WASCHEN:

- 1x BRANSON PSD/T-I2I6

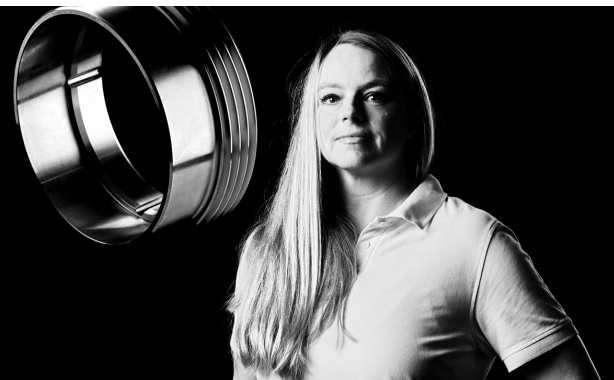
SÄGEN:

- 1x Kasto SSB 260

QUALITÄTSSICHERUNG:

- Zeiss Contura G2 CNC-Koordinatenmessmaschine
- Mitutoyo Höhenmessgerät LH 600
- Mitutoyo Rauheitsmessgeräte und optische Messgeräte

LEISTUNG, DIE NICHT NUR IN
DER QUALITÄT BEEINDRUCKT.



QUALITÄTSMANAGEMENT

Wir überlassen nichts dem Zufall. Ob Längen- oder Abstandsmaße, Durchmesser, Form- oder Lage-toleranzen und Oberflächenangaben, unsere präzisen Messergebnisse werden mit neuesten Technologien erfasst und ausgewertet.

Durch unsere hohen Qualifizierungsansprüche an die Mitarbeiter, wird unsere lückenlose Qualität bereits im Vorfeld, vor der Produktion geplant und sichergestellt.

Wir sind nach ISO 9001 zertifiziert.



Zeiss Contura G2 Koordinatenmessmaschine mit 5 Achsen

CNC-FRÄSEN CNC-DREHEN BAUGRUPPENFERTIGUNG

Weitere Informationen über unser WIR
und KÖNNEN unter www.ipz-praezision.de



IPZ
KIMMICH

iPz-Kimmich GmbH
Dr.-Konstantin-Hank-Straße 30
78713 Schramberg

Telefon: +49 7422 / 95 42 420
Telefax: +49 7422 / 95 42 430

E-Mail: ipz@ipz-praezision.de
<http://www.ipz-praezision.de>

