

***POLMONT***®

*mehr als nur ein Gussteil*





### Die heutige Geschäftsleitung

*Von links:*

**Janusch Pitas**, Geschäftsführer der Metall-Guss-Bearbeitung

**Georg Miksik**, Gründer, Inhaber und Geschäftsführer

**Sindy Miksik**, Prokuristin, Finanz- und Personalwesen

**Sebastian Miksik**, Geschäftsleitung Vertrieb und Marketing

Als Georg Miksik im Jahr 1991 die „POLMONT GmbH Metall-Guss-Bearbeitung“ in Remscheid gründete, ahnte er selbst wohl kaum, dass sich das Unternehmen in drei Jahrzehnten vom kleinen Lohnbearbeiter mit einer handvoll Mitarbeiter zu einem anerkannten Oberflächenbearbeiter und renommierten Guss-Systemlieferanten mit rund 80 Mitarbeitern für hochdekorative und mechanische Baugruppen in der Branche entwickelt.

Dafür setzte der in Oberschlesien geborene Unternehmer mit der Gründung der „POLMONT GmbH G.Miksik“ im Jahre 1994 jedoch selbst den Grundstein, indem er sich dazu entschied, Metallteile nicht nur im Lohn zu bearbeiten, sondern diese seinem Kunden – aus einer Hand – anzubieten.

Die damalige Situation nach der Wiedervereinigung in den frühen 90ern machte die Produktion von Aluminium- und Zink-Druckgussartikeln für deutsche Kunden in Polen vor allem leistungsmäßig und preislich interessant. Dies war folglich der Beginn erster Werkzeug- und Formverlagerungen in polnische Gießereien.

Zur Jahrtausendwende übernahm Georg Miksik dann den damaligen Werkzeugbau der Firma Thyssen Völkel samt der rund 20-köpfigen Belegschaft aus Wuppertal. Es entstand die Firma „POLMONT GmbH Werkzeugbau“, was gleichzeitig auch der Startschuss für die eigene Fertigung von Druckguss- und Stanzwerkzeugen im Kundenauftrag war.

2001 zogen alle drei eigenständigen POLMONT Unternehmen unter ein gemeinsames Dach ins neu erbaute Werk nach Radevormwald.

Es entstand der Begriff „POLMONT Group“, welcher die drei Einzelfirmen namentlich vereinte. Die heutige Gruppe stellt sich ferner mit einem Tochterwerk in Polen und Joint-Venture-Partnern in Polen, China, Spanien und der Türkei im Firmenverbund international leistungstark auf.



# „OBERFLÄCHLICH“ SEIT 1991



Das Foto zeigt die damalige Belegschaft von 1993 rund zwei Jahre nach Gründung. Fünf Mitarbeiter sind Georg Miksik noch bis heute treu und nach wie vor im Unternehmen tätig.



Die erste Betriebshalle am Steinberg in Remscheid.

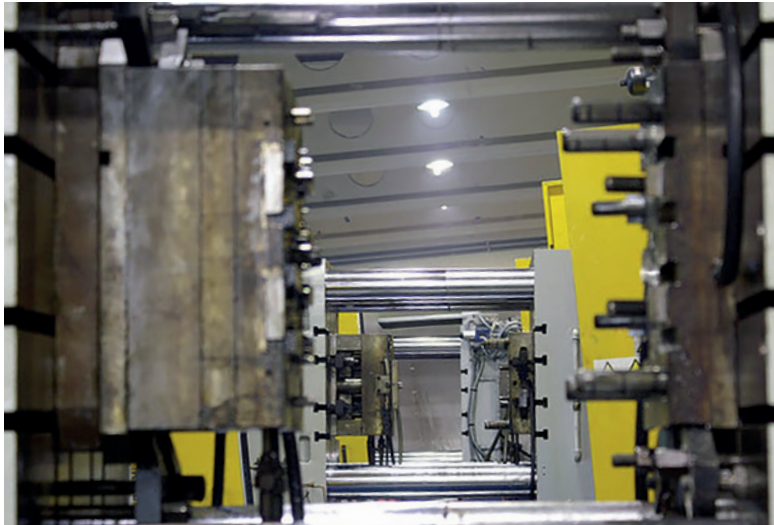


Die Anfänge in der damaligen Schleiferei.



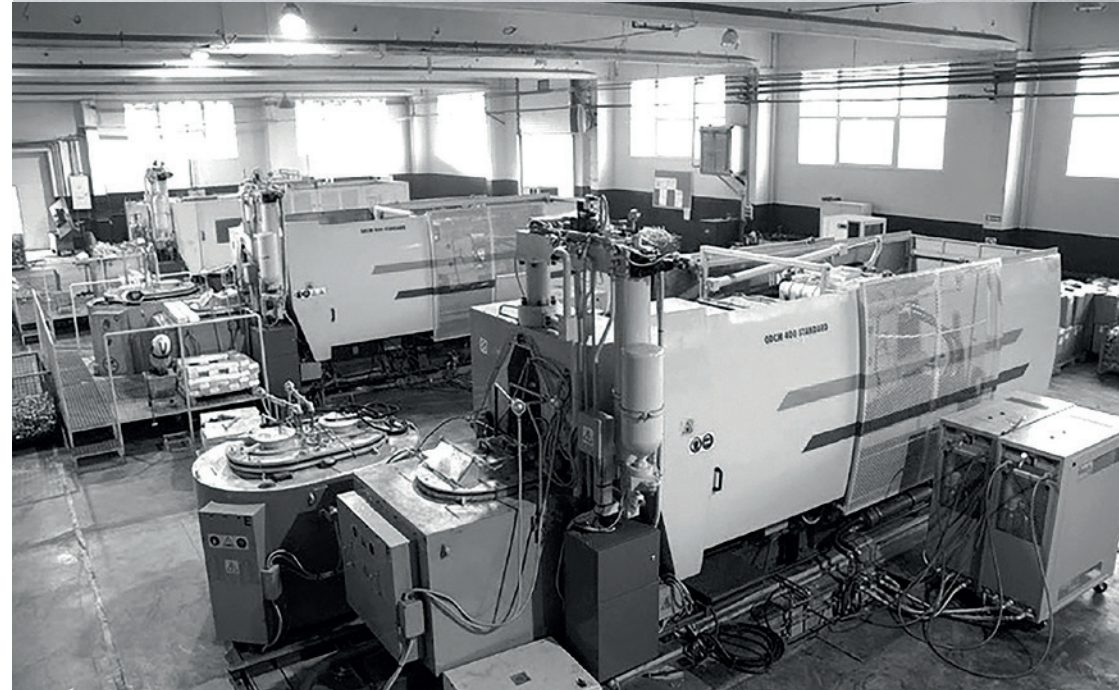
# WERKZEUGBAU

Entwicklung, Konstruktion & Herstellung von Druckgussformen, Stanzwerkzeugen, Kokillen, Sandgussmodellen.  
Verlagerungen & Reaktivierung von Bestandsformen und Werkzeugen.



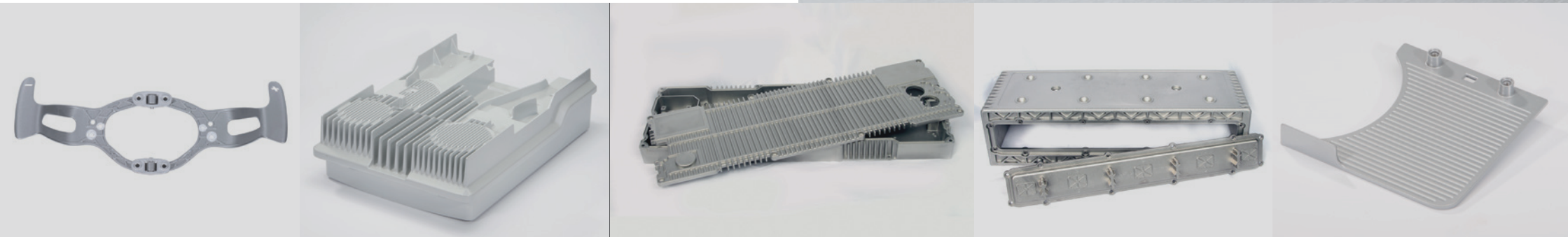
## SYSTEMPARTNER SEIT 1994

Unser Leistungsspektrum beginnt bei der Beratung und gießtechnischen Artikelauslegung des Teils, der Umsetzung der Werkzeuge, des Gießens und der Nachbearbeitung, bis hin zu mechanischen Gussteilen inkl. industrieller Schutzbeschichtungen sowie dekorativen Artikeln inkl. Nasslackierung, Pulverbeschichtung und galvanischen Oberflächen.



## GUSSPRODUKTION

Alu-Druckguss bis 1.650 t Kaltkammer, Zink-Druckguss bis 350 t Warmkammer, Magnesium-Druckguss bis 350 t Warmkammer,  
Magnesium- & Zink-Druckguss bis 800 t Schließkraft Kaltkammer, Alu-Sand- und Kokillenguss, Messing-Druckguss





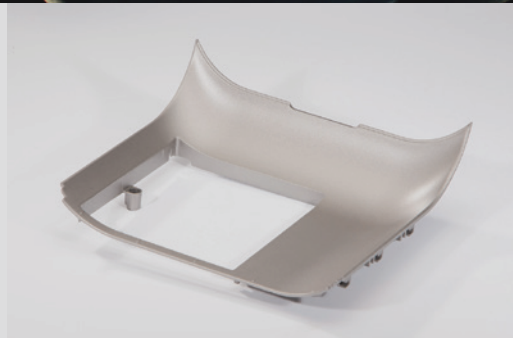


## METALLBEARBEITUNG

Polieren, Montieren, Schleifen, Gleitschleifen, Kugelpolieren, Sandstrahlen, Stanzen, mechanische Bearbeitung, CNC-Fräsen, Montagearbeiten.

## ALUMINIUM-SCHWEISSEN

Die SMART-REPAIR-Lösung für unsere Kunden.  
Reparaturen von Lunkern, Rissen oder Abbrüchen an Druckguss-, Kokillen- und Sandgussteilen bis 30 kg.







Schaltwippe McLaren



Zierblende für alle  
BMW M-Modelle

## OBERFLÄCHENFINISH UND VEREDELUNG

Ob geschliffen, gebürstet, poliert, gestrahlt oder verchromt, auf Kundenwunsch vereinen wir alle Varianten auch in einem Teil.

### G(EN)USS FÜR DIE SINNE

Vor allem für unsere Kunden aus der Automobilbranche ist der optische und haptische Eindruck von Dekorartikeln extrem wichtig. Türgriffe, Schalt-Paddels, Zierleisten und Verblendungen werden durch HIGH-CLASS-Oberflächen und stilvolle Ästhetik zum sicht- und fühlbaren Markenzeichen.

Gerne beraten wir Sie individuell und unverbindlich.

Versichern, vorsorgen, Vermögen bilden. Dafür sind wir als Ihre Allianz Generalvertretung die richtigen Partner.

Wir sind TÜV-zertifizierte Fachspezialisten für Firmen sowie für Bausparen und Baufinanzierung. Die betriebliche Altersvorsorge ist einer unserer Schwerpunkte. Überzeugen Sie sich selbst.

## Matthes & Soltan OHG

Generalvertretung der Allianz

Iserlohner Str. 98 · 58119 Hagen

Tel. +49 (0)23 34.8087 10 · [matthes.soltan@allianz.de](mailto:matthes.soltan@allianz.de)



Allianz 



## **PROTOTYPEN**

Wir bieten vielseitige Möglichkeiten zur Prototypenfertigung – ob mittels 3D-Druck, Druckguss, Sandguss, CNC Solid, Rapid oder Gips-Guss aus Alu-, Zink- oder Magnesium-Legierungen.

### **VOM EINZELSTÜCK ZUM SERIENPRODUKT**

Auf dem gemeinsamen Weg von der Prototypenfertigung bis zum Serienteil stehen wir Ihnen bei der Wahl einer geeigneten Methode ebenso gerne mit unserer fachlichen Expertise zur Seite.



## **DRUCKGUSS-BAUGRUPPEN**

Komponenten, Beschaffung, Konfektionierung, Verpackung, Logistik.

### **DAS PERFEKTE FINALE**

Sie möchten sich voll und ganz auf Ihre Kernkompetenzen konzentrieren und das Handling Ihrer einzelnen Bauteile bei uns in besten Händen wissen? Wir übernehmen das gern für Sie und liefern fertig konfektionierte, beschichtete, beschriftete oder bedruckte Baugruppen, direkt in Ihren Produktionsprozess – auch just in time oder im Kanban-Liefermodus. Wir richten uns ganz nach Ihnen.

**Ihr Spezialist für Schleif- und Poliermittel,  
Kleb- und Dichtstoffe,  
Maschinen und Zubehör  
für die Bearbeitung von Oberflächen.**

**Abratec GmbH**  
Wolfsbach 6 - 33729 Bielefeld  
Tel. 0521 98260 0  
info@abratec.de - www.abratec.de



<https://shop.abratec.de/>



**3M**  
Autorisierter Depothändler  
Schleifmittelprodukte

**HBD**GbR – Hausmann und Güzel



Ihr kompetenter Partner  
rund um die **METALLBEARBEITUNG**

- CNC-Dreh- und Fräsbearbeitung • Baugruppenmontage
- Gleitschleifen • Eigener Vorrichtungsbau

Schlosserstr. 16 · 42899 Remscheid · Tel. 02191 80170 · info@hbd-cnc.de · www.hbd-cnc.de



**POLMONT®**  
*mehr als nur ein Gussteil*

Max-Planck-Straße 7  
42477 Radevormwald

T +49 2195 926-0  
F +49 2195 926-100  
info@polmont.de

[www.polmont.de](http://www.polmont.de)



**ZIETLOW**

[www.itservice-zietlow.de](http://www.itservice-zietlow.de)

Stefansbecke 30 • D-45549 Sprockhövel

Tel. +49 (0)2339.127677 • Fax +49 (0)2339.127679

E-Mail: [business@itservice-zietlow.de](mailto:business@itservice-zietlow.de)

IT-Service Zietlow – immer für Sie da.

Wir sind Spezialisten für die Betreuung Ihrer IT-Systeme.