



KANTENLEIMEN AUF HÖCHSTEM NIVEAU

EDGEBANDING ON HIGHEST LEVEL



INHALTSVERZEICHNIS

03 Vorwort der Geschäftsführung
 04 Firmenhistorie
 07 Das Unternehmen heute
 08 Produktion
 10 Produkte allgemein
 12 Handwerkerlösungen
 14 Lösungen für die Industrie
 16 Systemlösungen
 18 Service und Vorteile
 19 Unsere Partner
 24 Kontakt

TABLE OF CONTENTS

03 Introduction
 04 History
 07 The company today
 08 Production
 10 Products – Introduction
 12 Solutions for carpenters
 14 Solutions for the furniture industry
 16 Return systems / Centers
 18 Service and Advantages
 19 Our partners
 24 Contact

Sehr geehrte Damen und Herren,
 liebe Leserinnen und Leser,

wir begrüßen Sie recht herzlich bei der Paul Ott GmbH und freuen uns über Ihr Interesse an unserem Unternehmen. Wir sind ein hochspezialisierter Familienbetrieb – mittlerweile geführt in 2. Generation – und blicken auf eine fast 60-jährige Erfolgsgeschichte zurück, die von konstantem Wachstum und innovativer Pionierarbeit im Bereich der Kantenanleimung geprägt ist. Unser bodenständiger Traditionsbetrieb hat seinen Firmensitz seit der Unternehmensgründung 1963 im oberösterreichischen Lambach, wo wir unsere Anlagen für den weltweiten Einsatz in Handwerksbetrieben wie Tischlereien sowie in der Möbelindustrie fertigen.

Auf den folgenden Seiten möchten wir Sie auf eine Reise durch die Geschichte unseres Unternehmens einladen und Ihnen unsere Leistungen, Produkte und unseren weltweiten Service präsentieren.

Gute Unterhaltung wünschen Ihnen

Beatrix und René Brunner
 Geschäftsführung

*Dear Madams, dear Sirs,
 dear readers,*

we would like to welcome you at Paul Ott GmbH and thank you for your interest in our company. We are a highly specialized medium-sized business – which is now being led by the second generation of the owner's family. We are proud to be able to look back on a history of almost 60 years of success and growth in which we have shown lots of innovations regarding edgebanding technologies.

Our company has been founded in 1963 in Lambach, Upper-Austria, where we produce our solutions for carpenters and the furniture industry all over the world.

We would like to invite you to follow our history and learn more about our current products and services on the following pages.

With best regards,

Beatrix und René Brunner
 Geschäftsführung



Die ersten Jahrzehnte der Paul Ott GmbH

1963
Paul Ott gründet in Lambach das Unternehmen mit dem Leistungsschwerpunkt der Furnier-Pressen-Fertigung.

1980
Nach Jahren des kontinuierlichen Wachstums wird das Betriebsgelände um eine Produktionsfläche auf nun 5.400 m² erweitert.

1984
Der österreichische Teil des Unternehmens wird von dem langjährigen Mitarbeiter Hans Kaser übernommen, dessen Philosophie und Werte das Unternehmen bis heute prägen.

1989
Der Maschinenpark wird um zwei große, leistungsstarke CNC-Bearbeitungszentren erweitert.

1990
Das Unternehmen expandiert, auch international. Durch den Erwerb eines 12.000 m² großen Gewerbegrundstückes in der Carl-von-Linde-Straße in Lambach wird das Unternehmen den gestiegenen Leistungsanforderungen gerecht.

1991
Aufgrund des konstanten Wachstums wird das „Werk II“ auf einer Gesamtfläche von 2.300 m² errichtet. Neben der Endmontage der Kantenanleimmaschinen beinhaltet das Gebäude auch ein Verwaltungszentrum inkl. permanenter Präsentationsfläche zur Maschinenvorführung.

1996
Auf dem Areal wird eine weitere Montagehalle mit einer Grundfläche von 1.200 m² errichtet.

Paul Ott GmbH – the first decades

1963:
Paul Ott is the founder of the business in Lambach. Main goal is the production of veneer presses.

1980:
After years of continuing growth and success the production area has to be enlarged to 5,400 m².

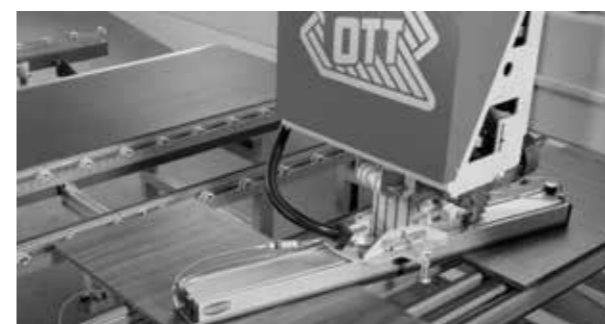
1984:
The Austrian part of the company Ott is taken over by the long-time employee Hans Kaser, whose philosophy and values are still a big part of the company today.

1989:
The company starts working with two big CNC-controlled working centers.

1990:
The continuing growth – also internationally – made another expansion of the production site necessary. The company now owns 12,000 m² on a second location, Carl-von-Linde-Straße 12 in Lambach.

1991:
Work in “Werk II” – production area 2 – with a production area of 2,300 m² is started. The new building is mostly used for final installation of edgebanders and a new administrative center including a machine showroom.

1996:
Another additional production hall with 1,200 m² enlarges the production site 2.



GoZee: Wie man in 30 Sekunden loslegen kann

1. Geben Sie im App Store oder in Google Play „GoZee“ in das Suchfeld ein und laden Sie die App auf Ihr Smartphone oder Tablet herunter.
2. Öffnen Sie die App und verwenden Sie sie auf Seiten mit dem GoZee-Symbol.

1. Go to App Store or Google Play, enter “GoZee” in the search field and download the app to your smartphone or tablet.
2. Open the app and use it on pages with the GoZee icon.



Das Unternehmen im neuen Jahrtausend

2003
Durch seine Innovationskraft und Neuentwicklungen sichert sich das Unternehmen einen festen Platz am Weltmarkt. Mit dem Fugensystem CombiMelt und der Kantenanleimmaschine SHARK setzt das Unternehmen neue Maßstäbe. Im selben Jahr steigt Beatrix Kaser, die Tochter von Hans Kaser und heutige Geschäftsführerin, in die Firma ein.

2005–2007
Mit neuen Maschinentypen wie Twister und Shark Quattroline etabliert sich das Unternehmen auch auf dem Sektor der großen Bekantungszentren. Der neuartige Profiliziehklingswechsler AZK-4 wird vorgestellt.

2008–2012
Die Maschinenreihen Kantomat und Profimatic werden durch vollkommen neue Maschinenkonzepte abgelöst. Präsentation der neuen StrongEdge und der Maschinenreihe TopEdge.

2013
Die Firma feiert ihr 50-jähriges Bestehen. Beatrix Brunner – geborene Kaser – übernimmt gemeinsam mit ihrem Mann DI (FH) René Brunner die Geschäftsführung von ihrem Vater Hans Kaser.

The company in the new millennium

2003:
The company is now working on many international markets and has a fixed position on the world market. Many innovations, such as the perfect glueing system CombiMelt or the new, precise and fast edgebander Shark are proof of continuing development. Beatrix Kaser – the daughter of the managing director – starts working in the company.

2005–2007:
Paul OTT introduces new machine types like Twister and Shark Quattroline. The new scraper changer AZK-4 for up to 4 different profiles gets presented.

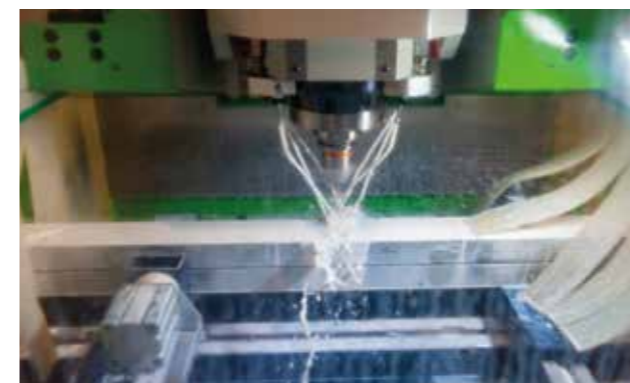
2008–2012:
The machine series Kantomat and Profimatic are replaced by newly designed machine types. The new machine StrongEdge and the series TopEdge are introduced.

2013:
Paul OTT GmbH in Lambach celebrates the 50 year anniversary! The daughter of the former managing director and her husband (Beatrix and DI (FH) René Brunner) are now leading the company.

Das Unternehmen heute

In den Jahren von **2018 bis 2020** werden umfangreiche Investitionen in das „Werk I“ getätigt. Fast die gesamte Produktionsfläche wird abgerissen und auf dem aktuellen Stand der Technik inklusive neuer Maschinen neu aufgebaut.

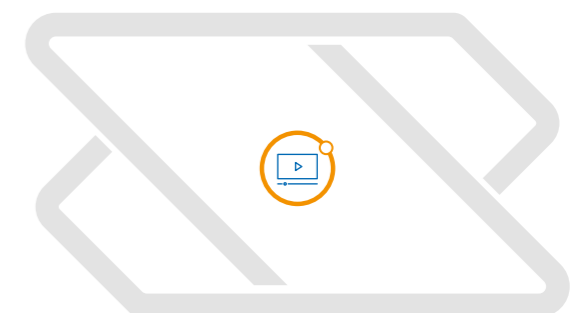
Heute zählt die Paul Ott GmbH zu den Top-Herstellern von Kantenanleimmaschinen, die in Handwerksbetrieben und der Möbelindustrie auf der ganzen Welt für effiziente und wirtschaftliche Produktionsprozesse sorgen. An unserem Traditionsstandort in Lambach beschäftigen wir ein hochqualifiziertes Team von ca. 85 Mitarbeitern und fungieren zur personellen Zukunftssicherung als Ausbildungsbetrieb in verschiedenen technischen Lehrberufen.



The company today

From **2018 until 2020** „Werk I“, the original production site, has been thoroughly modernised. Almost the complete facility has been totally remodeled and is now a state-of-the-art production facility.

Today Paul Ott GmbH is one of the leading producers of edgebanding machinery. OTT-Edgebanders are in use in carpentries and furniture producing facilities all over the world and enable highly efficient working processes. In our company in Lambach we employ a team of approx. 85 highly qualified workers and help secure the future of our region by educating young people in technical apprenticeships.





Fertigungstechnik auf dem neuesten Stand

Das produktionstechnische Herzstück unseres Unternehmens bildet das erst 2020 grundlegend erneuerte „Werk I“, welches über eine Betriebsfläche von etwa 6.000 m² verfügt.

Die großzügigen Räumlichkeiten beherbergen unseren hochmodern aufgestellten Maschinenpark, darunter auch ein neues CNC-Bearbeitungszentrum des Herstellers ZAYER, welches eine Korpusbearbeitung von bis zu 15 Metern Länge ermöglicht. Auch zahlreiche Schweißplätze, die Lackierung, u. v. m. sind im „Werk I“ untergebracht. Helle und moderne Arbeitsplätze bieten wir auch in unserem „Werk II“ mit Endfertigung und Verwaltungsräumlichkeiten.



A state-of-the-art production facility

The motor of our company is the production facility "Werk I" – with roughly 6,000 m² productional area – which has been fully modernized in the year 2020.

Lots of space and up-to-date machinery, for instance a new CNC center by the manufacturer ZAYER, which enables us to work on machines up to 15 m length. Welding, coating and more is all done in "Werk I". "Werk II", where administration and final installation is located, also offers a modern work environment.





Unsere Produkte für Ihren Erfolg

Als hochspezialisierter Fachbetrieb im Bereich der Kantenanleimung verfügen wir über jahrzehntelange Erfahrung und umfassende Expertise, welche sich in der hohen Qualität unserer selbst entwickelten und gefertigten Produkte widerspiegeln. Neben der Produktion in Serie gehen wir auch auf individuelle Wünsche ein und fertigen kundenspezifische Sonderlösungen.

Eines haben alle unsere Anlagen gemein: das patentierte innovative Verleimsystem CombiMelt, welches leicht anzuwenden und zu reinigen ist und auch eine einfache Durchführung aller Servicearbeiten ermöglicht. CombiMelt und PUR-Klebstoffe – ein unschlagbares Team für perfekte Ergebnisse!



Our products for your success

As highly specialized producer for edgebanders we offer decades of experience and lots of expertise, which is evident in the high quality of our products, all designed and produced in Lambach. We offer both machinery in serial design and production and special solutions, designed to meet your special requirements.

But there is one thing that all our machines have in common: the patented and innovative CombiMelt glueing system, which is both easy to clean and use and helps you with everyday maintenance. CombiMelt and PUR-glue – a perfect team for best results!





Compact and flexible:
PACIFIC+, TORNADO+

These machines are perfectly designed for the flexible use in carpentries. The compact build makes it possible to offer all necessary units even on shorter machine lengths. This guarantees that you as user of PACIFIC+ and TORNADO+ are ready for all jobs today – and in the future.

Your additional value:

- > Processing of coiled material, strip and massive edges up to 15 mm thickness
- > Easy use via Touch-Display
- > Perfect processing and finishing
- > Machine lengths 5.6 or 6.4 m
- > Standard equipment already includes all usual processing and finishing units
- > Easy processing of PUR and EVA glue types
- > Installation of OTT panel returns is possible (fully integrated in machine control)



Kompakt und flexibel:
PACIFIC+, TORNADO+

Diese durchdachten Anlagen sind optimal auf den flexiblen Einsatz in Handwerksbetrieben zugeschnitten. Die kompakten Bauweisen ermöglichen es, auch auf kürzeren Maschinenlängen alle dafür notwendigen Bearbeitungsaggregate unterzubringen. Dadurch sind Sie als Anwender mit PACIFIC+ und TORNADO+ für den Arbeitsalltag bestens gerüstet – heute und auch in Zukunft!

Ihr MEHRwert:

- > Verarbeitung von Rollen-, Streifen- und Massivkanten bis 15 mm
- > Einfachste Bedienung über Touch-Display
- > Optimale Nachbearbeitung
- > Maschinenlänge von 5,6 bzw. 6,4 m
- > Basisausstattung umfasst bereits alle üblichen Bearbeitungs- und Finishaggregate
- > Einfache Verarbeitung von PUR- und EVA-Klebstoffen
- > Erweiterung mit OTT-Rückführlösung möglich (voll in Steuerung integriert)





Variable and specialized:
STORM+, STRONGEDGE+, TOPEDGE+

These solutions are designed for high-end production and therefore perfect for use in bigger carpentries and furniture industry facilities. A certain specialization regarding products and material is sometimes the best way to secure your position – but with our machines you still remain flexible to react to changes. Additionally all our machine solutions can be integrated into your software-controlled production.

Your additional value:

- › Processing of all usual materials up to 25 mm solid wood edges
- › Easy control via Touch-Display
- › Machine lengths from 7.8 to more than 12 meters – more space for special solutions
- › Additional equipment can be modified depending on your requirements. e.g. grooving, sanding or special brushing units.
- › Installation of magazine for eight coils possible
- › Feed speed of 20 m/min (incl. corner rounding)
- › Installation of OTT return or infeed solutions possible
- › Easy processing of PUR and EVA glues
- › Processing of two glue types at the same time is possible as special solution DUO with two glueing units (TopEdge)



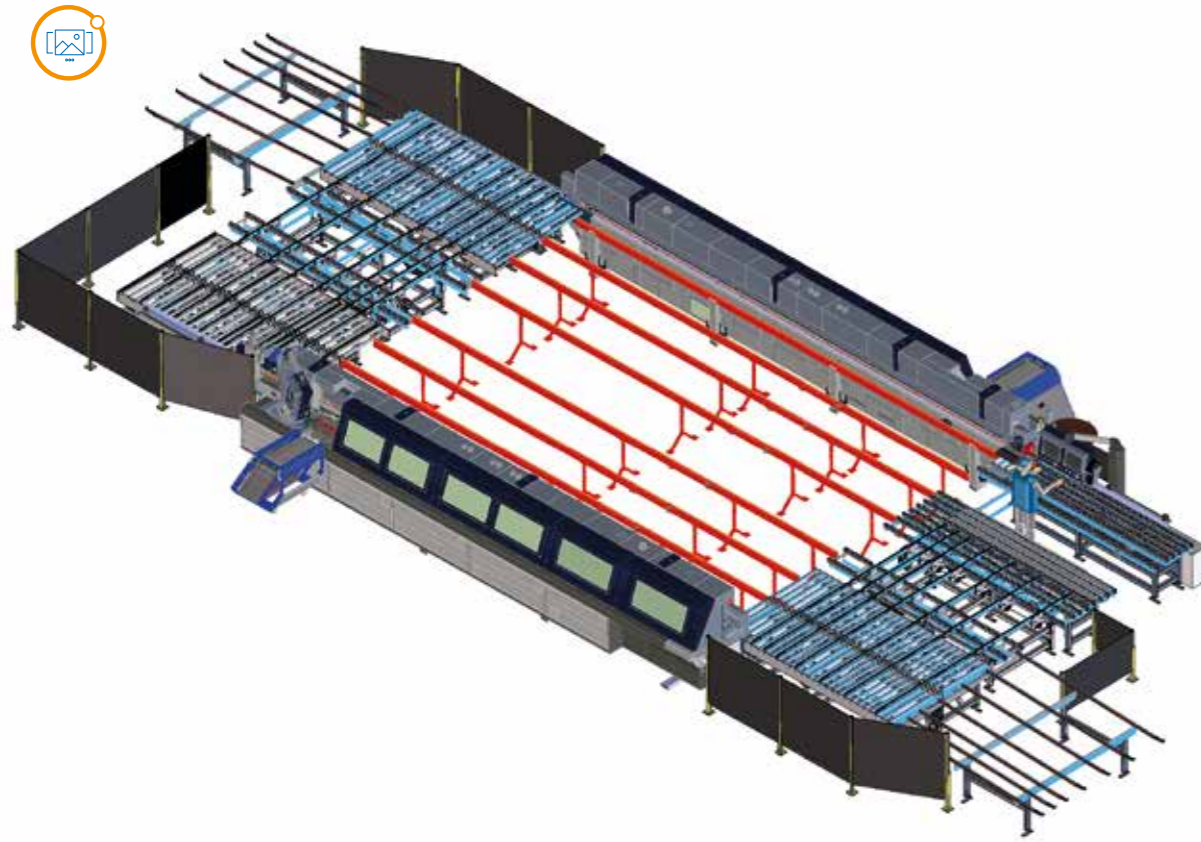
Variabel und spezialisiert:
STORM+, STRONGEDGE+, TOPEDGE+

Diese Lösungen sind für die Hochleistungsproduktion optimiert und somit für den Einsatz in größeren Tischlereien bis hin zur Möbelindustrie geeignet. Eine Spezialisierung auf bestimmte Produkte und Werkstoffe ist manchmal der beste Weg, um sich als Unternehmen zu positionieren – mit unseren Maschinen bleiben Sie aber flexibel genug und können sich kurzfristig auf Veränderungen einstellen. Zudem sind alle unsere Maschinenlösungen voll in übergeordnete Softwaresysteme integrierbar.

Ihr MEHRwert:

- › Verarbeitung aller gängigen Materialien bis zu 25 mm Massivkanten
- › Einfache Bedienung über Touch-Display
- › Maschinenlängen von 7,8 bis über 12 Meter – Platz für Ihre Speziallösungen
- › Abstimmung der Zusatzaggregate auf Ihre Anforderung, z. B. Nut-, Schleif- oder Spezialbürstaggregate
- › Anbau eines 8-fach Kantenmagazins möglich
- › Bearbeitungsgeschwindigkeit von 20 m/min (inkl. Eckenbearbeitung)
- › Erweiterung mit OTT-Rückführ- und Beschickungslösungen möglich
- › Einfache Verarbeitung von PUR- und EVA-Klebstoffen
- › Verarbeitung zweier Leimsorten auf einer Maschine mit zwei Verleimteilen als DUO-Ausführung zeitgleich möglich (TopEdge)





Rückförderungen mit System:
TRANSCOMPACT, TRANSLIFT, TRANSEEDGE

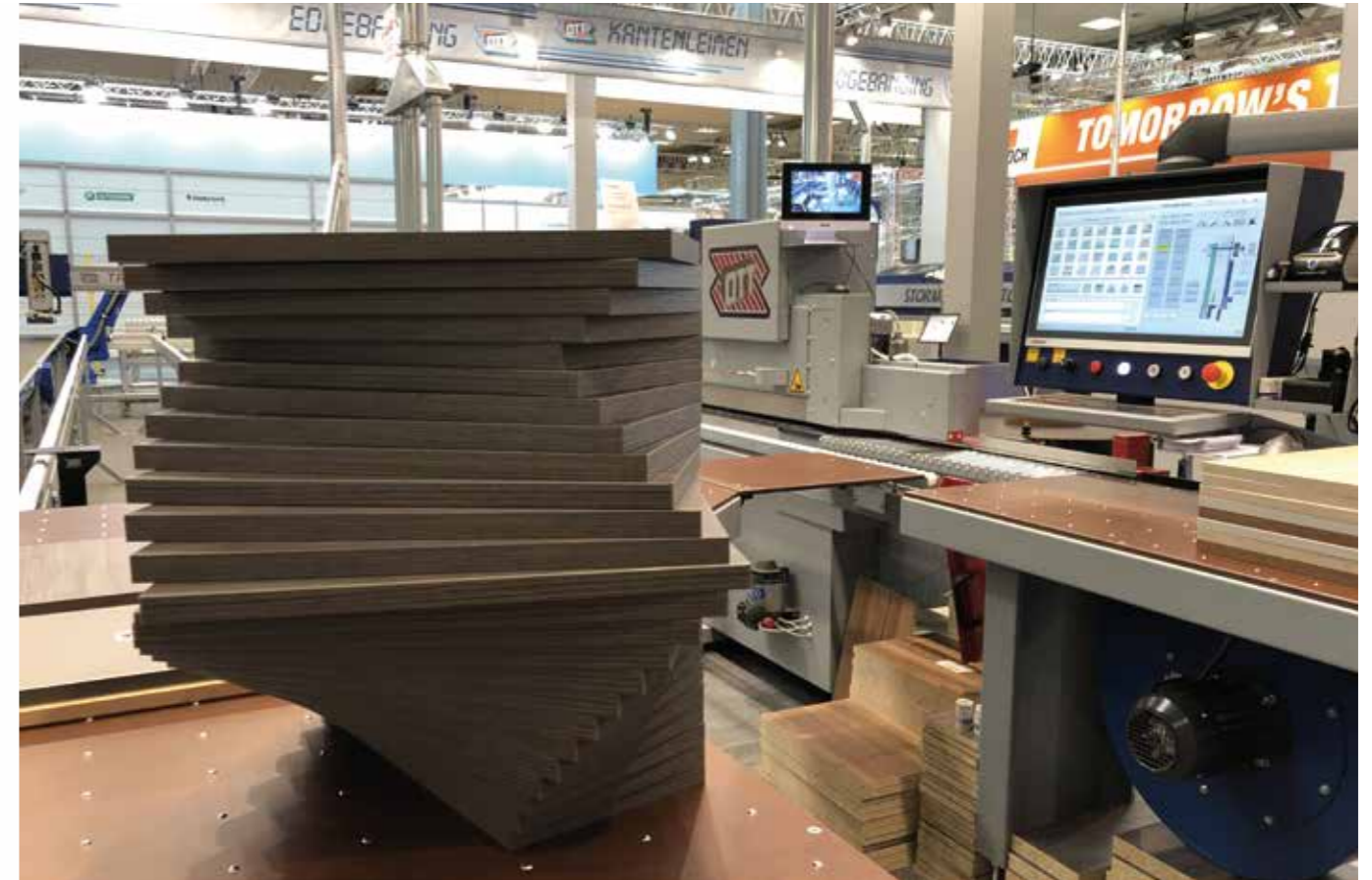
Heute kann man eine Kantenanleimmaschine nicht mehr isoliert betrachten. Sie muss vielmehr individuell unterschiedlichen Ansprüchen gerecht werden und schonendes Arbeiten – sowohl für das Material als natürlich auch für den Bediener – mit hoher Effizienz vereinbaren. Daher haben wir durchdachte Systemlösungen entwickelt, die ein zu jeder Maschine passendes Rückführsystem beinhalten. Unser Produktangebot umfasst die platzsparende Lösung TransCompact, das flexible System TransLift sowie die Komplettanlage TransEdge.

Jede der von uns kundenspezifisch geplanten und umgesetzten Bekantungsanlagen wird bei uns im Haus aufgebaut und mittels einer optimalen Verwaltungssoftware auf die jeweiligen Kundenanforderungen eingefahren.



Unsere bereits umgesetzten Produkte umfassen z. B.:

- › Barcode-Scan, manuell durch Bediener oder automatisch über Flächenscan
- › Automatische Beschickung der Maschinen
- › Mehrere Abstapelplätze und automatische Ausschleusung fertiger oder übergroßer Teile
- › Integration eines Roboters zur Beschickung nachgeordneter Bearbeitungsmaschinen
- › Bandübergabesysteme für vorgebohrte Platten
- › ... und viele weitere Sonderlösungen



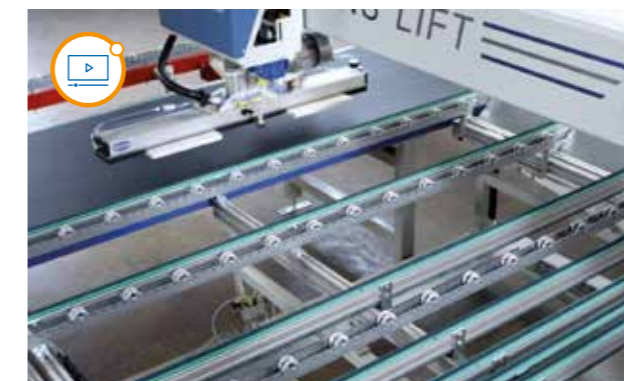
Panel manipulation solutions:
TRANSCOMPACT, TRANSLIFT, TRANSEEDGE

Today an edgebander is no longer an isolated machine. Our goal is to combine individual requirements and improve manipulation of the panels – which is easier on the user as well as the work pieces. This is why we develop efficient edgebanding centers and panel return systems suitable for all our machines. Our return systems range from the space-saving solution TransCompact and the very flexible system TransLift up to the complete edgebanding center TransEdge.

Every edgebanding center is individually developed for and with a customer and is fully installed in our factory to ensure that it is as quick and easy to integrate into the client's production process as possible.

Our already realized solutions include for instance:

- › Barcode-Scanning, either manually or via surface scan
- › Automatic infeed into machine
- › Loading onto different stacking spots and automatic unloading of finished pieces or larger work pieces
- › Integration of a robot for loading of following working machines
- › Manipulation systems via belts for pre-drilled panels
- › ... and many more special solutions





Sie haben Fragen?
Unsere Servicemitarbeiter
sind gerne für Sie da:

service@ottpaul.com
Tel: +43 7245 230
[https://www.facebook.com/
OttOnlineTeam/](https://www.facebook.com/OttOnlineTeam/)



Any questions?
Our service team has the answers:

service@ottpaul.com
Tel: +43 7245 230
[https://www.facebook.com/
OttOnlineTeam/](https://www.facebook.com/OttOnlineTeam/)

Wir bieten Service mit Mehrwert

Verlassen Sie sich auf die Langlebigkeit unserer Maschinen, deren konstant hohe Qualität wir durch unser langjähriges und zuverlässiges regionales Lieferantennetzwerk sowie unsere hohe Fertigungstiefe garantieren können. Wir gehen auf die individuellen Anforderungen unserer Kunden ein und fertigen spezielle Sonderlösungen. Natürlich übernehmen wir auch die Endmontage der Maschine bei Ihnen vor Ort und sind Ihr zuverlässiger Partner für zukünftige Service- und Wartungsarbeiten.

In Österreich und Deutschland erfolgen diese Leistungen durch unsere qualifizierten Serviceteams, in anderen Ländern stellen wir besten Service unter anderem durch ein sorgfältig zusammengestelltes Partnernetzwerk sicher. Mit unserem werkseigenen LKW mit Kranaufbau nehmen wir auch selbst Anlieferungen vor. Profitieren Sie außerdem von unserer Service-Hotline ohne Extra-Kosten sowie von Maschinenvorfürhungen bei uns im Haus.

Service with added value

Trust the longevity of our machines, the constant quality of which is guaranteed by a very reliable regional network of suppliers and partners as well as our own variety of production. We like to present you with the perfect answer for your requirements and develop special solutions. Naturally, we also install the machines in your company and are your reliable partner for maintenance and service.

In Austria and Germany this is done by our own very qualified service team and additionally in other countries we are supported by our carefully selected partners. With our own company truck we even deliver machines ourselves. Make use of our Service-Hotline with no extra cost or visit our show room to see for yourself what our machines do.



Die Paul Ott GmbH sagt danke!

Wir bedanken uns herzlich bei all unseren zuverlässigen Partner- und Zulieferbetrieben, die uns nicht nur im Alltag mit ihren Kompetenzen, sondern auch hier mit einem Inserat tatkräftig unterstützt haben und somit am Entstehen dieser Broschüre maßgeblich beteiligt sind.

Paul Ott GmbH says Thank You!

We would like to extend our thanks and our good wishes to our partners and reliable suppliers who not only support us with their work every day, but also with an advertisement in this brochure. Thus they had an important part in this presentation.

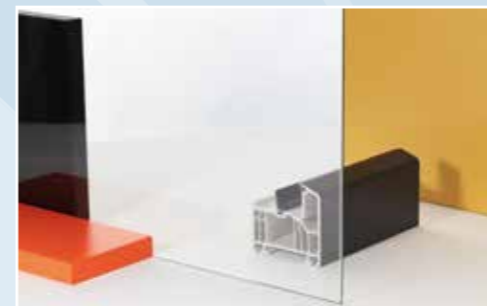
KLEIBERIT®
ADHESIVES • COATINGS



Micro Emission (ME) PUR Adhesives

Die Zukunft ist da! Mit ME Klebstoffen von KLEIBERIT

Höchste Verklebungseigenschaften
Einfaches und sicheres Handling
Keine Kennzeichnungspflicht
Umweltfreundlich



KLEBCHEMIE M. G. Becker GmbH & Co. KG
Max-Becker-Str. 4, 76356 Weingarten/Germany
Competence PUR www.kleiberit.com

Klebstoffe für Industrie und Handwerk – von uns getestet!

Engineering progress
Enhancing lives

Vielfalt, Service & Know-How für die Kante

Über 100.000 verschiedene Kanten
ab Lager. Passend zu mehr als 15.000
Platten- und Laminatvorlagen
führender Hersteller – REHAU ist
der Partner für Möbelprofis.
www.rehau.com/collection

REHAU

Seit Jahren verlässlicher Partner bei Kanten aller Arten!



Softwarelösungen für einen reibungslosen Ablauf in Ihrem Betrieb.

CAD+T
Ihr CAD/CAM und ERP Partner
www.cadt-solutions.com

Der Partner, der uns hilft, Ihre Werkstücke in Bewegung zu halten.

FourTec
Fördertechnik GmbH

**Fördertechnik Standard | Fördertechnik Komponenten | Fördertechnik Anlagen
Tragrollen | Hubtische | Schutzzaun | Alusysteme**

Fourtec Fördertechnik GmbH · Einsteinstraße 6 · 9065 Ebenthal i.K. · Tel. +43 (0)463 287878-0 · office@fourtec.at · www.fourtec.at

Klebstoffe für Ihren täglichen Gebrauch – von uns getestet!

Henkel

TECHNOMELT®
TECHNOMELT PUR
für die Kantenanleimung
Polyurethan-Schmelzklebstoffe
in neuer Dimension

www.furniture-building-components.com

Denn spezielle Anforderungen fordern spezielles Know-how beim Werkzeug!

Do it yourself tools **Aigner Konstantin®**

Aigner
PRECISION IN BEST TIME

**Aigner-Präzisionswerkzeuge
für die Holzbearbeitung**

Aigner-Werkzeuge GmbH.
Widldorf 25, A-4715 Taufkirchen/Trattnach
Tel. +43 (0) 77 33 / 75 83
office@aigner-werkzeuge.at / aigner-werkzeuge.at

Von uns geschätzter Software-Partner mit alltagstauglichen Lösungen.

**Ideen entstehen im Kopf,
die Möbel mit RSO-CAD.**

RSO Group

RSO CAD Software für Möbelplanung und Produktion

www.rso.group

AUTODESK
Authorized ISV Partner

Denn wer gut kleben will, muss zuerst gut sägen!

BEST PERFORMANCE FOR YOUR SUCCESS.

DIE FH4 IST EINE VIELSEITIGE AUFTEILSÄGE UND VEREINT PRÄZISION UND PERFEKTE SCHNITTFÜHRUNG MIT AUTOMATISIERUNG UND OPTIMIERTEN ABLÄUFEN!

Flexibel, schnell, präzise - hohe Produktivität garantiert
Einzelschnitte oder große Pakete? Beide Aufgaben bewältigt die flexible fh 4 schnell und problemlos. Ein zusätzlicher Duplus2-Einschubwagen gestattet das gleichzeitige Aufteilen von Streifen verschiedener Querschnitte.

IMA SCHELLING GROUP

Sorgt bei unseren Maschinen für reibungslosen Ablauf!

RIEPE
FINISH-QUALITY.COM

**Sprühsysteme und chemische Produkte
auch auf Ihrer OTT-Kantenanleimmaschine**

Erfolgreiche Partnerschaft mit Tradition

Schon generationsübergreifend werden OTT-Kantenanleimmaschinen mit den original RIEPE-Sprühsystemen ausgestattet. Somit wird eine absolut saubere Werkstückkante in Finish-Qualität gewährleistet.

Ein internationales, erfahrenes und professionelles Team mit einem umfangreichen Know-how steht Ihnen gerne zur Verfügung.

Sprechen Sie uns an und profitieren Sie von unserem Qualitätsversprechen!

RIEPE GmbH & Co. KG
Theodor-Rosenbaum-Str. 24-30
32257 Bünde · Germany

Telefon +49 (0) 52 23-68 74 07-0
Fax +49 (0) 52 23-68 74 07-50

Internet www.riepe.eu
E-Mail info@riepe.eu



Seit Jahrzehnten verlässlicher und geschätzter Zulieferbetrieb aus Deutschland.

JOMA
ZERSPANUNGS-TECHNIK

Präzision
- made in JOMA

CNC – Fräsen
CNC – Drehen
Schleifen
Baugruppenmontage



Steineggerstrasse 15
DE-75233 Tiefenbronn
Tel. +49 7234 5918
info@joma-zerspanung.de
www.joma-zerspanung.de

Regionaler geht es nicht: unser Nachbar und verlässlicher Zulieferpartner.

Perfektion durch Präzision



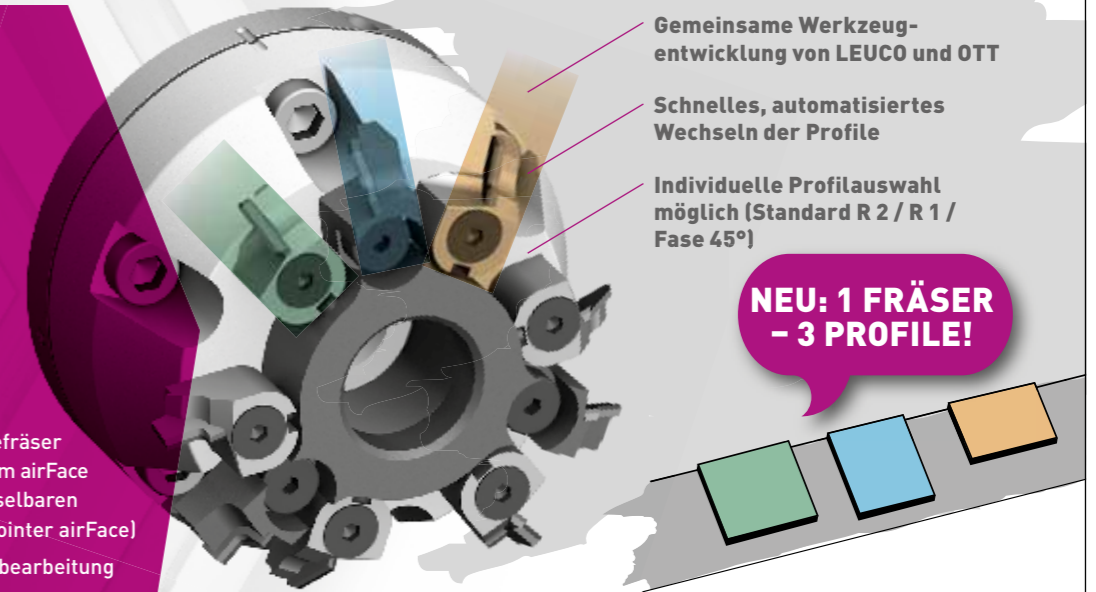
- Lohnfertigung
- Maschinenbau
- Gleitsysteme

www.deinhammer.at

Unverzichtbarer Teil unserer Standardbestückungen im Bereich Werkzeuge.

LEUCO
MAGENTIFY WOOD PROCESSING

Losgröße 1 wirtschaftlich im Durchlauf fertigen INNOVATIVER KANTEN-PROFIL-FRÄSER



Gemeinsame Werkzeugentwicklung von LEUCO und OTT

Schnelles, automatisiertes Wechseln der Profile

Individuelle Profilauswahl möglich (Standard R 2 / R 1 / Fase 45°)

**NEU: 1 FRÄSER
- 3 PROFILE!**

Außerdem bieten wir für OTT-Maschinen:

- ☑ diamantbestückte Fügefräser mit geräuschoptimiertem airFace Grundkörper und wechselbaren Schneidlingen (SmartJointer airFace)
- ☑ Fräser zur Kantennachbearbeitung

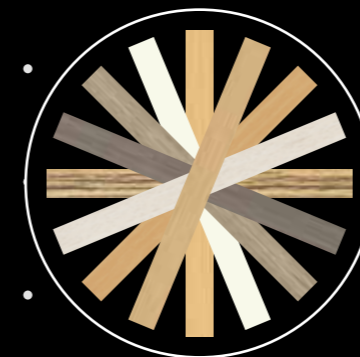
vertrieb.deutschland@leuco.com

Willi-Ledermann-Str. 1, 72160 Horb a. N., T+49 (0) 74 51 / 93-0

www.leuco.com

Ein Plus für Sie: Kanten und Klebstoffe aus einer Hand.

Hranipex



1660+
ABS Decors



130+
Adhesives



25+
Cleaners

PUR / EVA Hot Melt professional consulting

www.hranipex.com



Paul Ott GmbH

Maschinenfabrik
Carl-von-Linde-Straße 12
A – 4650 Lambach
Tel.: +43 7245 230-0
Fax: +43 7245 230-133
E-Mail: office@ottpaul.com
Web: www.ottpaul.com

