



**Ihr Werkzeugbau & Spritzguss  
Spezialist aus dem Odenwald**

Stand 14.10.2023

# Das sind Wir !



Wir sind seit über 50 Jahren der leistungsstarke Partner für kunststofftechnische Lösungen – vom Werkzeugbau bis hin zum fertigen Spritzguss-Teil für unsere Kunden.

Von der Beratung über die Projektierung und Entwicklung, decken wir den kompletten Bedarf bis hin zum Werkzeugbau, der Bemusterung und der Fertigung Ihrer Spritzgussteile in Kleinserie und Großserie ab.

Technisches Know-How, Flexibilität im Werkzeugbau und die partnerschaftliche Zusammenarbeit mit unseren Kunden machen uns aus.

Wir verstehen uns als Dienstleister mit sehr engem Kundenkontakt und das bereits in der Entwicklung. So stehen wir unseren Kunden mit der bestmöglichen Lösung für individuelle Anforderungen zur Seite.

Seit Ende 2015 sind wir zertifiziert nach DIN EN ISO 9001:2008.

Seit August 2018 sind wir Zertifiziert nach DIN EN ISO 9001: 2015



# Das sind Wir !

Unser Team aktuell 28 festangestellte Mitarbeiter + 2 Minijob

Auftragszentrum / Administration: **2**

Bereichsleitung QS: **1**

Q – Planung : **1**

Azubis: **0** auf der Suche

Werkzeugbau : **5**

Bereichsleitung Produktion KSS : **NN**

Bereichsleitung Technik WZB : **1**

Spritzerei :

Schichtleiter / Einrichter : **5**

Materialbereitsteller / Logistik: **1**

Maschinenbediener + QS: **12** (davon 4 MA mit der Qualifikation => QS Laufkontrolle )

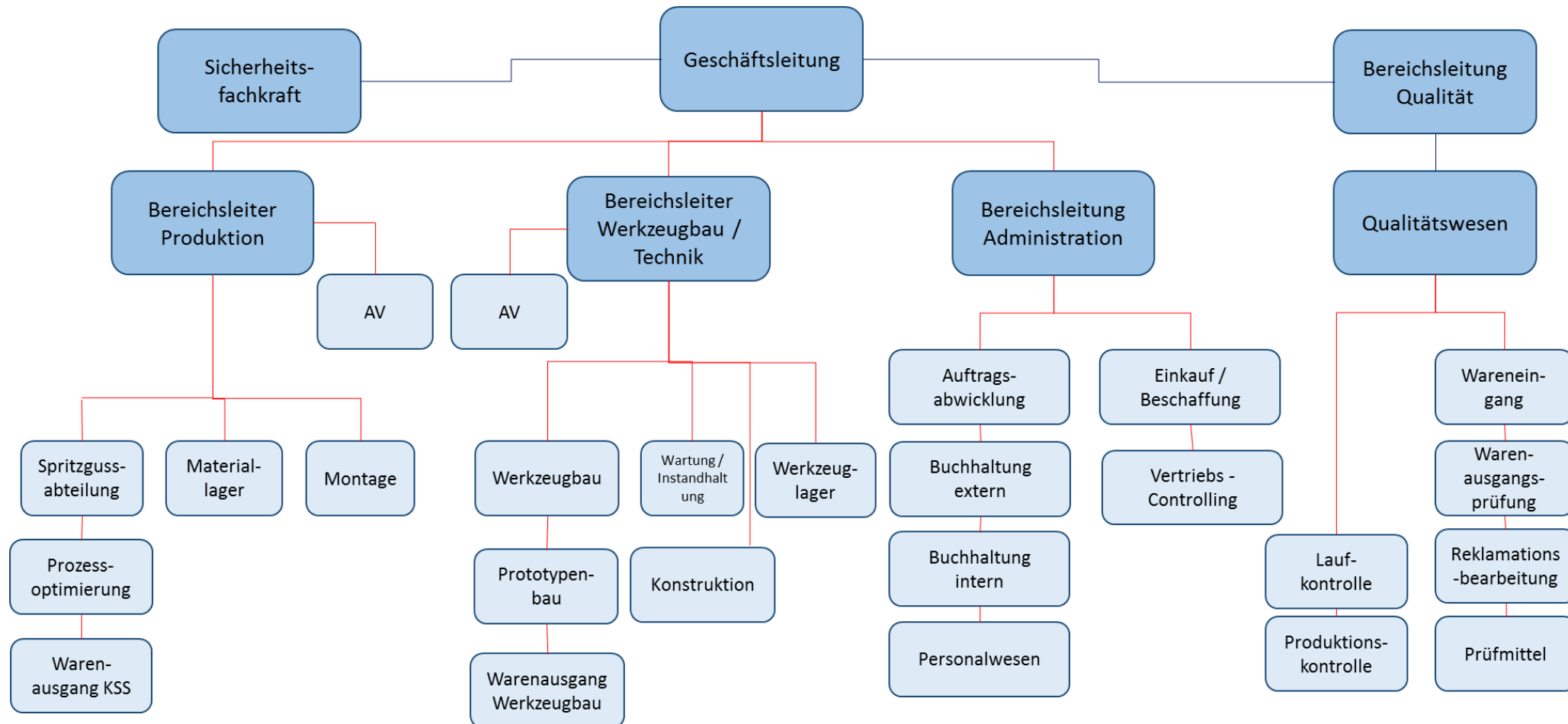
Teilzeitkräfte/ Minijob: **2**



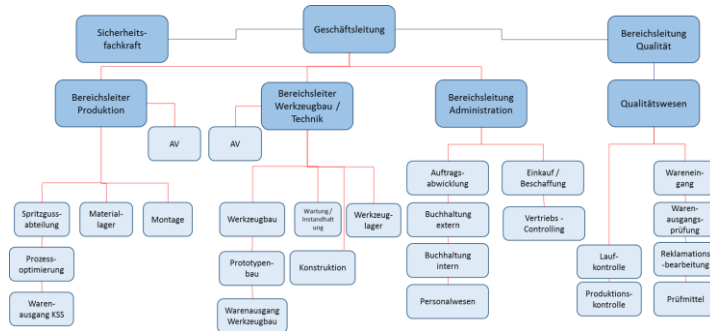
# Das sind Wir !



## Das Organigramm



# Das sind Wir !



## Aufgaben und Tätigkeitszuordnung

Geschäftsleitung : Herr Holger Farrenkopf

Bereichsleitung Administration : Frau Simone Lokotsch

Sicherheitsfachkraft: Herr Johannes Schieck (extern)

Bereichsleitung QM/ QS : Herr Fabian Fechter

Bereichsleitung Produktion KSS / Montage : Herr Holger Farrenkopf

Bereichsleitung Technik / Werkzeugbau / Wartung : Herr Alexander Sander

# Das sind Wir !

Unsere Kunden kommen aus den Bereichen:

**Gehäusetechnik**

**Medizin**

**Bau**

**Körperpflege**

**Sondermaschinenbau**

**Fototechnik**

**Armaturenbau**

**Desinfektionsspender**

**Automotive**

**Spielzeug**

**Elektrotechnik**

**Haushaltsware**

**Trinkwasser**



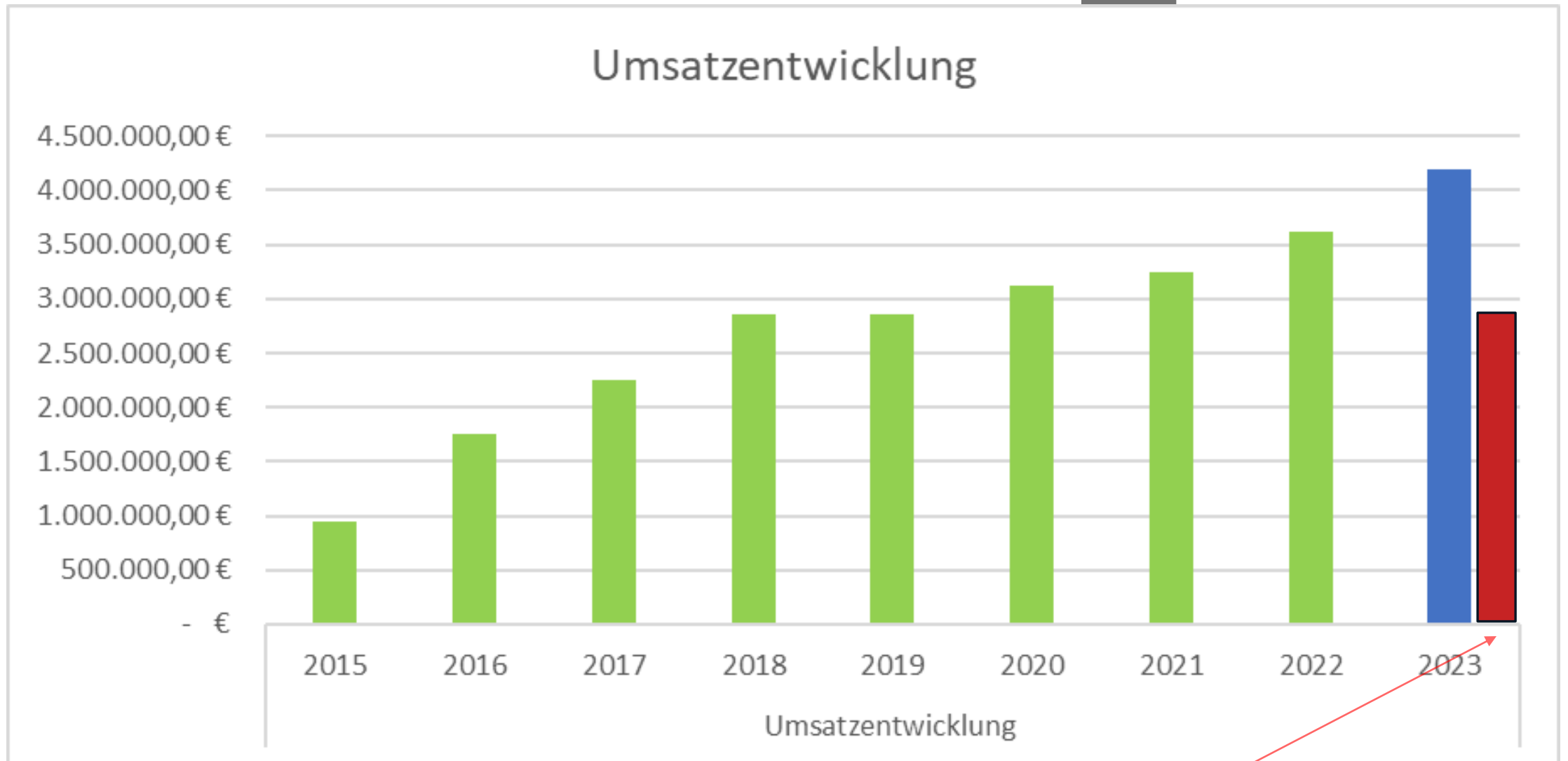
# Unsere Geschichte



- 2023 Erweiterung Bereich KSS mit 3 NEUEN SGM – Maschinen 2 X 60 To und 1 X 180 To ( insgesamt 19 Maschinen )
- 2022 Regalsysteme / E – Fördergeräte / Montageeinrichtungen
- 2021 Weitere Automatisierung des Bereiches KSS ( 4 Handlingsysteme / 2 Angusspicker )
- 2018 Bau einer Lagerhalle mit ca. 300 m<sup>2</sup>
- 2018 Erweiterung KSS um 6 weitere Spritzgussmaschinen auf insgesamt 16 Spritzgussmaschinen ( 60 To / 70 To / 75 To / 90 To / 100 To / 110 To / 160 To )
- 2017 Erweiterung Werkzeugbau 3D Fräsmaschine
- 2017 Ausbau Spritzerei Maschinen ( 250 to / und 350 To ) und Trocknersysteme
- 2016 Umzug in unser Neues Firmengebäude
- 2016 Übergabe der Firma von Helmut Schmidt an Miriam und Holger Farrenkopf
- 2015 Eintritt von Holger Farrenkopf als Geschäftsführer in das Unternehmen
- 2015 Umfirmierung in die Schmidt TECHNOPLAST GmbH & Co. KG
- 1990-2012 Erweiterung des Maschinenparks im Bereich Spritzguss auf 8 Maschinen und Werkzeugbau im 2,5 D Bereich
- 1982 Umzug von der Gründungs - Werkstatt in das eigene Firmengebäude
- 1980 Aufbau der Spritzgusskompetenz durch Kauf der ersten Spritzgussmaschine
- 1971 Firmengründung Rudi Schmidt Werkzeugbau



# Unsere Geschichte



Korrektur Plan Mai 2023

14.10.2023



# Unsere Philosophie!



## Sicherheit

### **SICHERHEIT SCHAFFT ENGE KUNDENBEZIEHUNGEN**

Verlässlichkeit in unseren Aussagen

Stabile Fertigungsprozesse

Stabile Fertigungseinrichtungen

Entwicklung und Produktion von Kunststoffkomponenten, die den kundenspezifischen Anforderungen entsprechen.

Permanente Weiterbildung

## Zielstrebigkeit

### **ZIELSTREBIGKEIT ÜBERWINDET GRENZEN.**

Stetige Weiterentwicklung in den Bereichen Werkstoffe und Technologien

Durch kontinuierliche KVP-Prozesse werden Fertigungsprozesse ständig weiterentwickelt

branchenbezogenes Fachwissen

Präzise und effiziente Lösungen in optimaler Qualität

## Souveränität

### **SOUVERÄNITÄT GARANTIERT IHRE IDEE in Form und Teil**

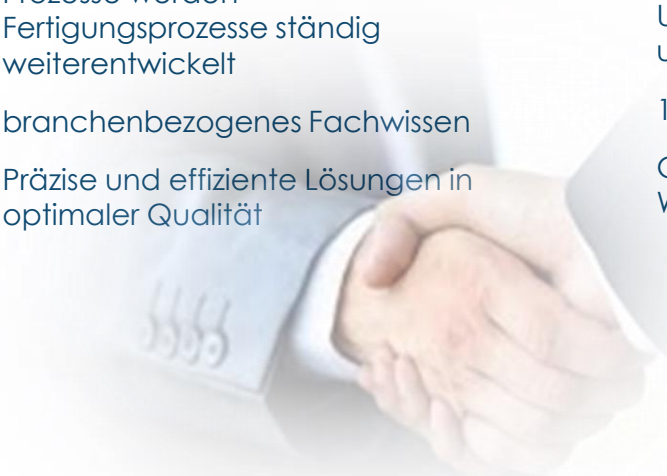
Kompetenter und erfahrener Partner auf Augenhöhe

Zukunftsorientierte und zuverlässige Spritzgusslösungen

Umfangreiches Material-, Werkzeug-, und Prozess-Know-How

100% Kundenorientierung

Gemeinsam mit unseren Kunden neue Wege gehen

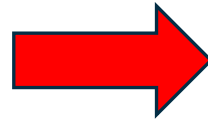


# Unsere Ausrichtung

4 Säulen zum Erfolg mit unseren Kunden



► Gemeinsam mit unseren Kunden zum Erfolg



Prototypenbau

Serien Werkzeugbau

Spritzgussabteilung

Montageabteilung

# Unser Werkzeugbau



Wir entwickeln und bauen **individuelle und speziell auf die Anforderungen des Kunden abgestimmte Werkzeuge** als Dienstleistung oder zur Produktion in unserer eigenen Spritzgussabteilung.

Unser umfangreiches und vor allem langjähriges **Know-How** in Material-, Produkt-, und Prozessfragen machen uns zu Ihrem kompetenten und flexiblen Partner bei der Werkzeugentwicklung. Bereits im Vorfeld der Produktion stehen wir Ihnen zur Seite und gehen auf Ihre Wünsche und Anforderung ein.

Die Ausstattung mit **moderner 3D-Technologie** und verschiedenen Konstruktionstools spielen eine entscheidende Rolle für ein zielorientiertes und erfolgreiches Engineering - von der Erstberatung bis hin zur Umsetzung.

Unser kompetentes Werkzeugbau-Team ermöglicht leistungsgerechte Herstellungskosten der Spritzgusswerkzeuge. Bei hochkomplexen Anforderungen stehen uns Partner für die Entwicklung zur Verfügung. Dank **moderner Prototypen- und Werkzeugherstellungsverfahren** sind wir in der Lage, Ihre Vorstellungen so wirtschaftlich wie möglich in die Realität umzusetzen.

# Unser Werkzeugbau



## Unser Maschinenpark für den Werkzeugbau

1 x 3D Fräszentrum DMG 650 600mm x 560mm x 510 mm

1 x Senk-Erodiermaschine vollautomatisch

1 x Senk-Erodiermaschine manuell

1 X Startloch – Schießmaschine ab Durchmesser 0,3 mm – 3 mm  
Verfahrwege x 300mm; y 200mm ; Z 200 mm

1 x Drehautomat manuell

1 x Bohrzentrum für Tieflochbohrungen

1 x Fräsmaschinen manuell

1 X Laserschweißgerät

# Unsere Spritzgussabteilung



Die Fertigung Ihrer **Kunststoffprodukte** erfolgt bei uns vollumfänglich. Dabei haben wir immer den gesamten Herstellungsprozess im Blick - von der **Produktion und Verarbeitung, über die Montage entsprechender Kunststoffartikel bis hin zur Lagerwirtschaft, Logistik und Versand.**

Bereits bei der Planung und Entwicklung bringen wir unser Know-How in Produktions- und Prozessfragen gerne mit ein. Wir betreuen Sie und Ihr Produkt bis zur **Serienreife** – ganz egal ob **Prototyp, Einzelstück, Kleinserie oder Großserie.**

Mit unseren **modernen Spritzgussmaschinen** in Kombination mit einem überragenden Teamwork können wir eine stetige und reproduzierbare Qualität Ihrer Spritzgussteile garantieren. Um Ihren individuellen Ansprüchen gerecht zu werden, bieten wir neben der reinen **Serienproduktion** von Kunststoffteilen weitere **Serviceleistungen** mit externen Partnern an. Unter anderem übernehmen wir auch die Lackierung und Bedruckung, das Kleben oder die Montage von ganzen Baugruppen.

# Unsere Spritzgussabteilung



## Maschinenpark:

2 x 35 to Spritzgussmaschine Battenfeld 1 X mit komplettem Angusspicker

2 x 50 to Spritzgussmaschine DEMAG

1 x 60 to Spritzgussmaschine Battenfeld mit komplettem Handling

2 X 60 to Spritzgussmaschine Battenfeld mit komplettem Handling ( ab KW 40 / 2023 )

1 x 70 to Spritzgussmaschine Arburg mit komplettem Angusspicker

1 X 90 to Spritzgussmaschine Battenfeld mit komplettem Handling

1 x 100 to Spritzgussmaschine DEMAG mit komplettem Handling

1 x 125 to Spritzgussmaschine Battenfeld

1 x 170 to Spritzgussmaschine DEMAG

1 X 160 to Spritzgussmaschine Battenfeld

1 x 160 to Spritzgussmaschine Battenfeld mit komplettem Handling

1 x 180 to Spritzgussmaschine Battenfeld mit komplettem Handling ( ab KW 40 / 2023 )

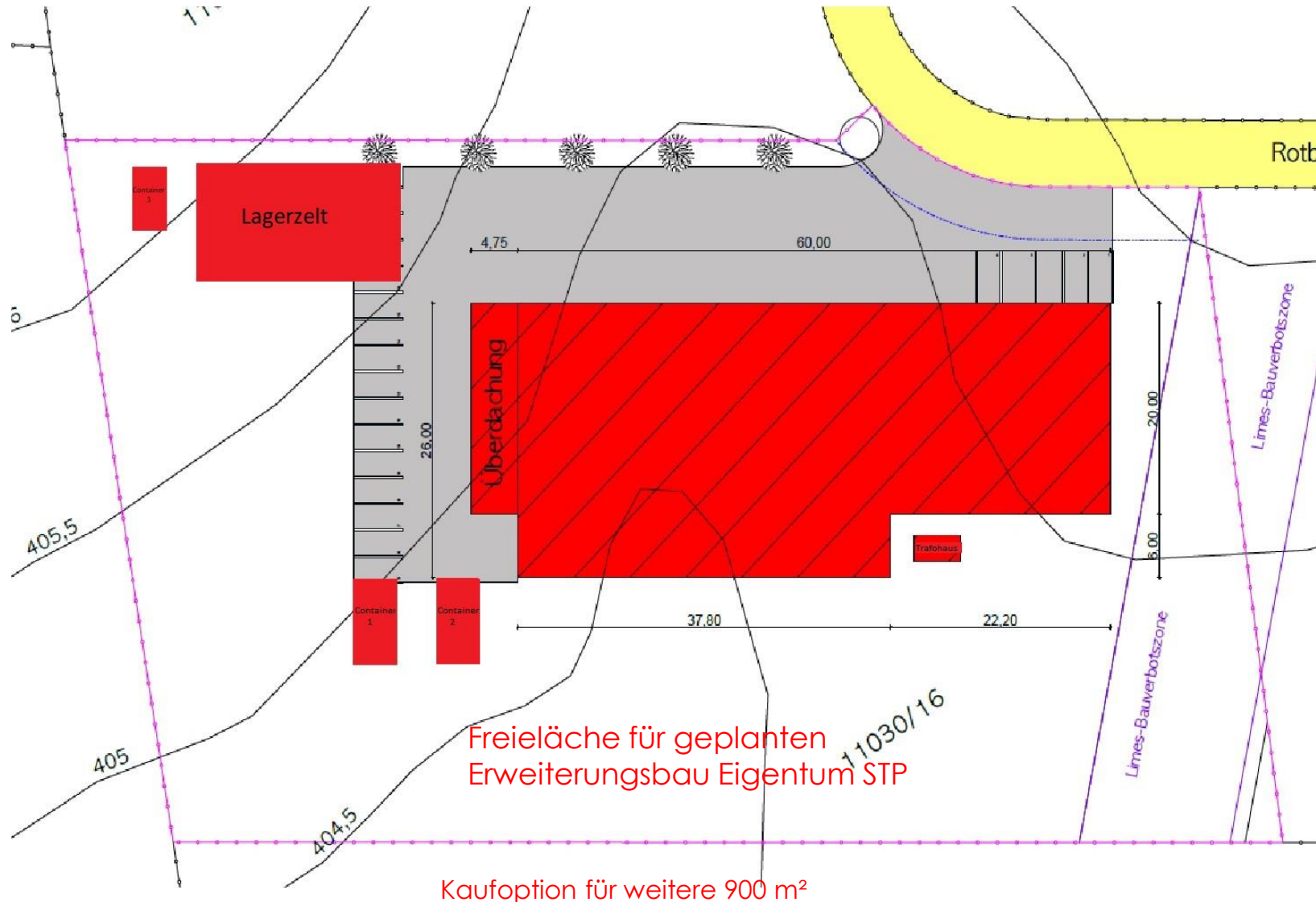
1 x 250 to Spritzgussmaschine Battenfeld mit komplettem Handling

1 x 350 to Spritzgussmaschine Battenfeld mit komplettem Handling

1 x 110 to Ferromatik vollelektrisch mit Engel - Handling

1 x 75 to Ferromatik vollelektrisch mit Engel - Handling

# Unsere Produktionsfläche



Anmieten der Lagerhalle ab 01.3.2024 auf Nachbargrundstück Befahrung von eigen Grundstück möglich ca. 200m<sup>2</sup>

# Unsere Produktionsfläche



**Büro Fläche incl. Sozialräume und Kantine**

**UG 200 m<sup>2</sup>**

**OG 200m<sup>2</sup>**

**Produktionsfläche**

**1.000 m<sup>2</sup>**

**Montage in Kleinteillager**

**230 m<sup>2</sup>**

**Zusätzliches Materiallager**

**300 m<sup>2</sup>**



# Das Gewerbegebiet



# Unsere Kontaktdaten



## Schmidt Technoplast GmbH & Co. KG

Rotbild 8

74731 Walldürn

Telefon: 0049 (0) 6282 92848 00

Mail: [info@schmidt-technoplast.de](mailto:info@schmidt-technoplast.de)

Homepage: [www.schmidt-technoplast.de](http://www.schmidt-technoplast.de)

