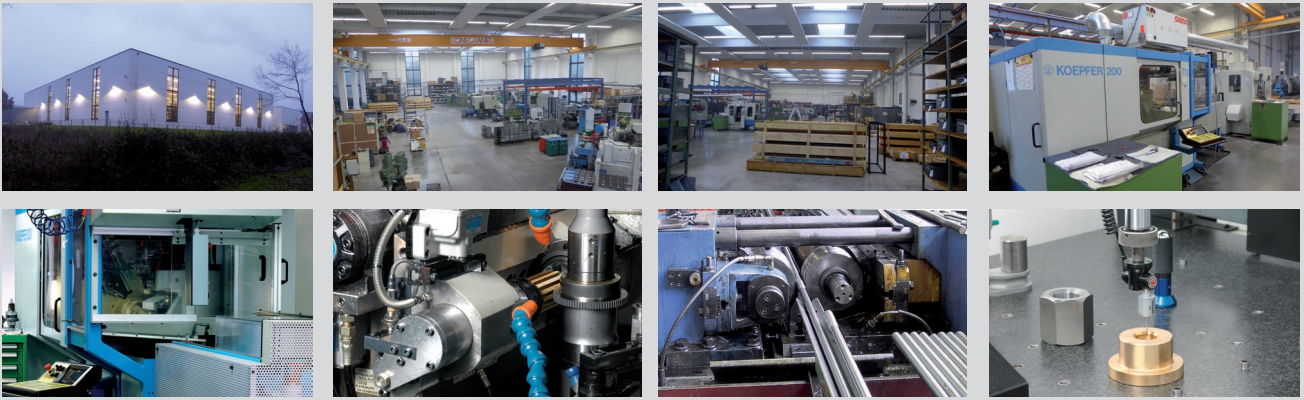




*141 Jahre Erfahrung - Ihr Lieferant für Antriebstechnik und Normteile*

***Sortimentserweiterung  
Ergänzung zum Gesamtkatalog 43***



Unsere Fertigung bei Hamburg

## Zuständige MÄDLER® Standorte in Deutschland, Österreich und in der Schweiz:

### Deutschland

#### Postleitzonen 1, 2 und 3

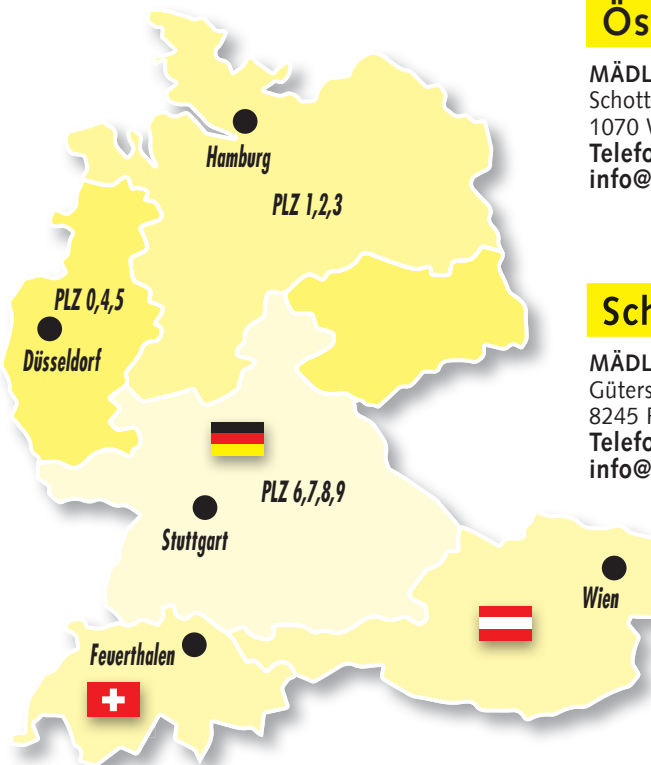
MÄDLER GmbH  
 Brookstieg 16  
 22145 Stapelfeld/Hamburg  
 Telefon 040 60 04 75 10  
[hamburg@maedler.de](mailto:hamburg@maedler.de)

#### Postleitzonen 0, 4 und 5

MÄDLER GmbH  
 Bublitzer Straße 21  
 40599 Düsseldorf  
 Telefon 0211 97 47 10  
[duesseldorf@maedler.de](mailto:duesseldorf@maedler.de)

#### Postleitzonen 6, 7, 8 und 9

MÄDLER GmbH  
 Tränkestraße 6 - 8  
 70597 Stuttgart  
 Telefon 0711 720 95 0  
[stuttgart@maedler.de](mailto:stuttgart@maedler.de)



### Österreich

MÄDLER Österreich GmbH  
 Schottenfeldgasse 14/3  
 1070 Wien  
 Telefon +43 1398 1398-00  
[info@maedler.at](mailto:info@maedler.at)

### Schweiz

MÄDLER NORM-ANTRIEB AG  
 Güterstrasse 6  
 8245 Feuerthalen  
 Telefon +41 52 647 40 40  
[info@maedler.ch](mailto:info@maedler.ch)

## Für Kunden außerhalb Deutschlands, Österreichs und der Schweiz:

Bitte wenden Sie sich an die zuständige Werksvertretung (siehe [www.maedler.de](http://www.maedler.de)).

Länder ohne Werksvertretung: Bitte wenden Sie sich an **MÄDLER®** in Stuttgart (siehe oben).

## Unsere Fertigung in Stuttgart



# Sortimentserweiterung zum MÄDLER® Katalog 43

	Edelstahl-Rillenkugellager MÄDLER®, einreihig (Erweiterung) <b>Seite 4</b>		Linearkugellager-einheiten KG-3-K ISO-Reihe 3, Easy-Line, kurze Ausführung, geschlossen <b>Seite 6</b>		Linearkugellager-einheiten KG-3-K ISO-Reihe 3, Easy-Line, kurze Ausführung, offen <b>Seite 6</b>		Linearkugellager-einheiten KG-3-FTST geschlossene, lange Flansch-Ausführung <b>Seite 7</b>
	Linearföhrungen DA 0118 RC mit Kugelumlaufwagen, Schienenbreite 50 mm <b>Seite 8</b>		Apparaterollen mit Lochplatte, Gummibandage TPE, leichte Ausführung, elektrisch leitfähig <b>Seite 9</b>		Apparaterollen mit Rückenloch, Gummibandage TPE, leichte Ausführung, elektrisch leitfähig <b>Seite 10</b>		Hitzebeständige Edelstahl-Transportrollen mit Lochplatte, thermoplastische Mischung <b>Seite 11</b>
	Edelstahl-Transportrollen mit Lochplatte, PU-Bandage <b>Seite 12</b>		Schwerlast-Transportrollen mit Lochplatte, Kunststoffrad weiß <b>Seite 13</b>		Schwerlast-Transportrollen mit Lochplatte, PU-Bandage <b>Seite 14</b>		Super-Schwerlast-Transportrollen mit Lochplatte, PU-Bandage <b>Seite 15</b>
	Allzweckroller <b>Seite 16</b>		Rollenständer <b>Seite 16</b>		Einfache Druckkugellager <b>Seite 16</b>		Tsubaki Einfach-Rollenketten GT4 Winner nach DIN ISO 606, Premium <b>Seite 17</b>
	Tsubaki Verschlussglieder für Einfach-Rollenketten GT4 Winner nach DIN ISO 606, Premium <b>Seite 17</b>		Tsubaki Einfach-Rollenketten Lambda nach DIN ISO 606, selbstschmierend, Premium <b>Seite 18</b>		Tsubaki Verschlussglieder für Einfach-Rollenketten Lambda nach DIN ISO 606, Premium <b>Seite 18</b>		Tsubaki Einfach-Rollenketten Neptune nach DIN ISO 606, korrosionsbeständig <b>Seite 19</b>
	Tsubaki Verschlussglieder für Einfach-Rollenketten Neptune nach DIN ISO 606, korrosionsbeständig <b>Seite 19</b>		Tsubaki Einfach-Rollenketten ähnlich DIN ISO 606, Edelstahl, Premium <b>Seite 20</b>		Tsubaki Verschlussglieder für Einfach-Rollenketten ähnlich DIN ISO 606, Edelstahl, Premium <b>Seite 20</b>		Tsubaki Einfach-Rollenketten Titan nach DIN ISO 606, für abrasive Umgebung <b>Seite 21</b>
	Tsubaki Verschlussglieder für Zweifach-Rollenketten Titan nach DIN ISO 606 <b>Seite 21</b>		Tsubaki Zweifach-Rollenketten GT4 Winner nach DIN ISO 606, Premium <b>Seite 22</b>		Tsubaki Verschlussglieder für Zweifach-Rollenketten GT4 Winner nach DIN ISO 606, Premium <b>Seite 22</b>		Tsubaki Zweifach-Rollenketten Lambda nach DIN ISO 606, selbstschmierend, Premium <b>Seite 23</b>
	Tsubaki Verschlussglieder für Zweifach-Rollenketten Lambda nach DIN ISO 606, Premium <b>Seite 23</b>		Tsubaki Zweifach-Rollenketten Neptune™ nach DIN ISO 606, korrosionsbeständig <b>Seite 24</b>		Tsubaki Verschlussglieder für Zweifach-Rollenketten Neptune™, korrosionsbeständig <b>Seite 24</b>		

Das gesamte Programm finden Sie auf [www.maedler.de](http://www.maedler.de)

## Sonderteile / Sonderanfertigung

Sie benötigen ein Teil, das nicht im Sortiment enthalten ist?

Wir liefern auch andere als die aufgeführten Teile.

Außerdem fertigen wir auch Sonderteile nach Zeichnung bzw. Kundenvorgabe.

Bitte sprechen Sie uns an.

## Edelstahl-Rillenkugellager **MÄDLER**<sup>®</sup>, einreihig, Innendurchmesser 3 bis 15 mm

**Werkstoff:** Edelstahl 1.4034 (X46Cr13). Bis Innen-Ø 9mm gefettet mit Spezialschmiermittel SRL für Feingeräte. Ab Innen-Ø 10mm gefettet mit Lebensmittelfett FM 222, mit Zulassung FDA, CIFA, KPF2K-20, NSF H1.



- Edelstahl-Kugellager in hoher Qualität, in Standard-Bauform.
- Für hohe Drehzahlen geeignet.
- Wahlweise mit berührungslosen Deckscheiben ZZ (= ZZ) aus Metall oder mit berührenden, blauen NBR Gummi-Dichtscheiben 2RS.

Temperaturbereich: -20°C bis +90°C (kurzzeitig bis +110°C).

**Lagerluft:** CN, Normales Spiel. **Andere Ausführungen auf Anfrage.**



Bestellangaben: z.B.: Art.-Nr. SS-623-ZZ-MAE, Edelstahl-Rillenkugellager

Artikel-Nr. Edelstahl	Hauptabmessungen			Ausführung	Schmier- mittel	Tragzahlen radial dyn.C kN	Grenz- drehzahl stat.C <sub>0</sub> kN	Grenz- Drehzahl min <sup>-1</sup>	Gewicht g
	d mm	D mm	B mm						
SS-623-ZZ-MAE	3	10	4	mit beids. Deckscheiben	SRL	0,4	0,1	47.000	1,7
SS-623-2RS-MAE	3	10	4	beidseitig abgedichtet	SRL	0,4	0,1	23.000	1,7
SS-604-ZZ-MAE	4	12	4	mit beids. Deckscheiben	SRL	0,6	0,1	45.000	2,3
SS-604-2RS-MAE	4	12	4	beidseitig abgedichtet	SRL	0,6	0,1	22.000	2,3
SS-624-ZZ-MAE	4	13	5	mit beids. Deckscheiben	SRL	1,0	0,2	38.000	3
SS-624-2RS-MAE	4	13	5	beidseitig abgedichtet	SRL	1,0	0,2	19.000	3
SS-685-ZZ-MAE	5	11	5	mit beids. Deckscheiben	SRL	0,4	0,1	42.000	2
SS-685-2RS-MAE	5	11	5	beidseitig abgedichtet	SRL	0,4	0,1	21.000	2
SS-605-ZZ-MAE	5	14	5	mit beids. Deckscheiben	SRL	1,0	0,3	38.000	3,5
SS-605-2RS-MAE	5	14	5	beidseitig abgedichtet	SRL	1,0	0,3	19.000	3,5
SS-625-ZZ-MAE	5	16	5	mit beids. Deckscheiben	SRL	1,3	0,3	34.000	4,9
SS-625-2RS-MAE	5	16	5	beidseitig abgedichtet	SRL	1,3	0,3	17.000	4,9
SS-686-ZZ-MAE	6	13	5	mit beids. Deckscheiben	SRL	0,7	0,2	38.000	3
SS-686-2RS-MAE	6	13	5	beidseitig abgedichtet	SRL	0,7	0,2	19.000	3
SS-696-ZZ-MAE	6	15	5	mit beids. Deckscheiben	SRL	1,0	0,3	38.000	4,3
SS-696-2RS-MAE	6	15	5	beidseitig abgedichtet	SRL	1,0	0,3	19.000	4,3
SS-606-ZZ-MAE	6	17	6	mit beids. Deckscheiben	SRL	1,7	0,5	36.000	6,6
SS-606-2RS-MAE	6	17	6	beidseitig abgedichtet	SRL	1,7	0,5	18.000	6,6
SS-626-ZZ-MAE	6	19	6	mit beids. Deckscheiben	SRL	1,8	0,5	30.000	7,9
SS-626-2RS-MAE	6	19	6	beidseitig abgedichtet	SRL	1,8	0,5	15.000	7,9
SS-687-ZZ-MAE	7	14	5	mit beids. Deckscheiben	SRL	0,8	0,3	38.000	3,4
SS-687-2RS-MAE	7	14	5	beidseitig abgedichtet	SRL	0,8	0,3	19.000	3,4
SS-607-ZZ-MAE	7	19	6	mit beids. Deckscheiben	SRL	1,8	0,5	34.000	7,5
SS-607-2RS-MAE	7	19	6	beidseitig abgedichtet	SRL	1,8	0,5	17.000	7,5
SS-627-ZZ-MAE	7	22	7	mit beids. Deckscheiben	SRL	2,5	0,1	28.000	12,9
SS-627-2RS-MAE	7	22	7	beidseitig abgedichtet	SRL	2,5	0,1	14.000	12,9
SS-688-ZZ-MAE	8	16	5	mit beids. Deckscheiben	SRL	0,9	0,3	34.000	4,5
SS-688-2RS-MAE	8	16	5	beidseitig abgedichtet	SRL	0,9	0,3	17.000	4,5
SS-698-ZZ-MAE	8	19	6	mit beids. Deckscheiben	SRL	1,7	0,6	34.000	8,3
SS-698-2RS-MAE	8	19	6	beidseitig abgedichtet	SRL	1,7	0,6	17.000	8,3
SS-608-ZZ-MAE	8	22	7	mit beids. Deckscheiben	SRL	2,5	0,9	32.000	12,2
SS-608-2RS-MAE	8	22	7	beidseitig abgedichtet	SRL	2,5	0,9	16.000	12,2
SS-609-ZZ-MAE	9	24	7	mit beids. Deckscheiben	SRL	2,6	1,0	30.000	14,7
SS-609-2RS-MAE	9	24	7	beidseitig abgedichtet	SRL	2,6	1,0	15.000	14,7
SS-629-ZZ-MAE	9	26	8	mit beids. Deckscheiben	SRL	3,6	1,4	26.000	19,3
SS-629-2RS-MAE	9	26	8	beidseitig abgedichtet	SRL	3,6	1,4	13.000	19,3
SS-61800-2RS-MAE	10	19	5	beidseitig abgedichtet	FM 222	1,5	0,7	22.000	5
SS-61900-2RS-MAE	10	22	6	beidseitig abgedichtet	FM 222	2,2	1,0	19.000	10
SS-6000-ZZ-MAE	10	26	8	mit beids. Deckscheiben	FM 222	3,6	1,4	29.000	19
SS-6000-2RS-MAE	10	26	8	beidseitig abgedichtet	FM 222	3,6	1,4	14.000	19
SS-6200-ZZ-MAE	10	30	9	mit beids. Deckscheiben	FM 222	4,0	1,8	22.000	32
SS-6200-2RS-MAE	10	30	9	beidseitig abgedichtet	FM 222	4,0	1,8	11.000	32
SS-6300-2RS-MAE	10	35	11	beidseitig abgedichtet	FM 222	7,4	3,1	13.000	53
SS-61801-ZZ-MAE	12	21	5	mit beids. Deckscheiben	FM 222	1,5	0,8	18.500	6
SS-61801-2RS-MAE	12	21	5	beidseitig abgedichtet	FM 222	1,5	0,8	18.500	6
SS-61901-2RS-MAE	12	24	6	beidseitig abgedichtet	FM 222	2,3	1,2	17.500	11
SS-6001-ZZ-MAE	12	28	8	mit beids. Deckscheiben	FM 222	4,0	1,8	25.000	22
SS-6001-2RS-MAE	12	28	8	beidseitig abgedichtet	FM 222	4,0	1,8	12.000	22
SS-6201-ZZ-MAE	12	32	10	mit beids. Deckscheiben	FM 222	5,4	2,2	20.000	37
SS-6201-2RS-MAE	12	32	10	beidseitig abgedichtet	FM 222	5,4	2,2	10.000	37
SS-6301-2RS-MAE	12	37	12	beidseitig abgedichtet	FM 222	8,7	3,8	12.000	60
SS-61802-2RS-MAE	15	24	5	beidseitig abgedichtet	FM 222	1,7	1,0	15.000	7
SS-61902-ZZ-MAE	15	28	7	mit beids. Deckscheiben	FM 222	3,3	1,6	14.500	17
SS-61902-2RS-MAE	15	28	7	beidseitig abgedichtet	FM 222	3,3	1,6	14.500	17
SS-6002-ZZ-MAE	15	32	9	mit beids. Deckscheiben	FM 222	4,4	2,0	21.000	30
SS-6002-2RS-MAE	15	32	9	beidseitig abgedichtet	FM 222	4,4	2,0	10.000	30
SS-6202-ZZ-MAE	15	35	11	mit beids. Deckscheiben	FM 222	6,0	2,8	19.000	45
SS-6202-2RS-MAE	15	35	11	beidseitig abgedichtet	FM 222	6,0	2,8	9.000	45

## Edelstahl-Rillenkugellager **MÄDLER**<sup>®</sup>, einreihig, Innendurchmesser 17 bis 45 mm

**Werkstoff:** Edelstahl 1.4034 (X46Cr13). Bis Innen-Ø 9mm gefettet mit Spezialschmiermittel SRL für Feingeräte. Ab Innen-Ø 10mm gefettet mit Lebensmittelfett FM 222, mit Zulassung FDA, CIFA, KPF2K-20, NSF H1.



- Edelstahl-Kugellager in hoher Qualität, in Standard-Bauform.
- Für hohe Drehzahlen geeignet.
- Wahlweise mit berührungslosen Deckscheiben ZZ (= ZZ) aus Metall oder mit berührenden, blauen NBR Gummi-Dichtscheiben 2RS.

Temperaturbereich: -20°C bis +90°C (kurzzeitig bis +110°C).

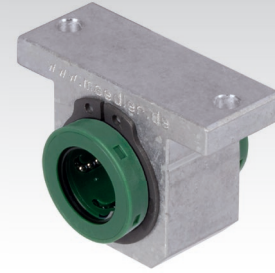
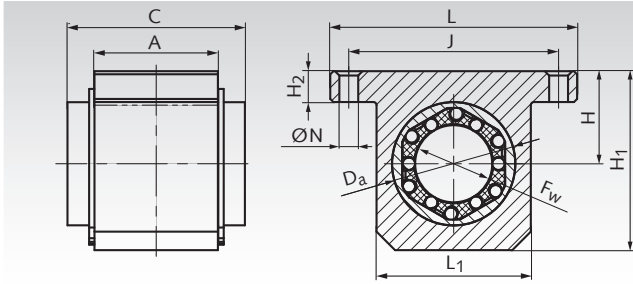
**Lagerluft:** CN, Normales Spiel. **Andere Ausführungen auf Anfrage.**



Bestellangaben: z.B.: Art.-Nr. SS-61803-2RS-MAE, Edelstahl-Rillenkugellager

Artikel-Nr. Edelstahl	Hauptabmessungen			Ausführung	Schmier- mittel	Tragzahlen radial		Grenz- Drehzahl min <sup>-1</sup>	Gewicht g
	d mm	D mm	B mm			dyn.C kN	stat.C <sub>0</sub> kN		
SS-61803-2RS-MAE	17	26	5	beidseitig abgedichtet	FM 222	1,8	1,1	13.000	8
SS-61903-2RS-MAE	17	30	7	beidseitig abgedichtet	FM 222	3,7	2,1	12.000	18
SS-6003-ZZ-MAE	17	35	10	mit beids. Deckscheiben	FM 222	4,7	2,4	19.000	39
SS-6003-2RS-MAE	17	35	10	beidseitig abgedichtet	FM 222	4,7	2,4	9.000	39
SS-6203-ZZ-MAE	17	40	12	mit beids. Deckscheiben	FM 222	7,6	3,6	16.000	65
SS-6203-2RS-MAE	17	40	12	beidseitig abgedichtet	FM 222	7,6	3,6	8.000	65
SS-61804-2RS-MAE	20	32	7	beidseitig abgedichtet	FM 222	2,8	1,8	11.200	18
SS-61904-2RS-MAE	20	37	9	beidseitig abgedichtet	FM 222	5,1	3,0	10.500	36
SS-6004-ZZ-MAE	20	42	12	mit beids. Deckscheiben	FM 222	7,5	3,8	16.000	69
SS-6004-2RS-MAE	20	42	12	beidseitig abgedichtet	FM 222	7,5	3,8	8.000	69
SS-6204-ZZ-MAE	20	47	14	mit beids. Deckscheiben	FM 222	10,3	5,0	14.000	110
SS-6204-2RS-MAE	20	47	14	beidseitig abgedichtet	FM 222	10,3	5,0	7.000	110
SS-6304-2RS-MAE	20	52	15	beidseitig abgedichtet	FM 222	14,3	7,1	8.000	144
SS-61805-ZZ-MAE	25	37	7	mit beids. Deckscheiben	FM 222	3,4	2,1	8.500	22
SS-61805-2RS-MAE	25	37	7	beidseitig abgedichtet	FM 222	3,4	2,1	8.500	22
SS-61905-2RS-MAE	25	42	9	beidseitig abgedichtet	FM 222	5,6	3,6	8.400	41
SS-6005-ZZ-MAE	25	47	12	mit beids. Deckscheiben	FM 222	8,0	4,3	14.000	80
SS-6005-2RS-MAE	25	47	12	beidseitig abgedichtet	FM 222	8,0	4,3	7.000	80
SS-6205-ZZ-MAE	25	52	15	mit beids. Deckscheiben	FM 222	11,3	6,9	12.000	130
SS-6205-2RS-MAE	25	52	15	beidseitig abgedichtet	FM 222	11,3	6,9	6.000	130
SS-6305-2RS-MAE	25	62	17	beidseitig abgedichtet	FM 222	19,0	9,8	6.500	232
SS-61806-2RS-MAE	30	42	7	beidseitig abgedichtet	FM 222	3,5	2,3	7.500	26
SS-61906-2RS-MAE	30	47	9	beidseitig abgedichtet	FM 222	5,8	4,0	7.200	45
SS-6006-ZZ-MAE	30	55	13	mit beids. Deckscheiben	FM 222	10,6	6,2	12.000	120
SS-6006-2RS-MAE	30	55	13	beidseitig abgedichtet	FM 222	10,6	6,2	6.000	120
SS-6206-ZZ-MAE	30	62	16	mit beids. Deckscheiben	FM 222	15,6	8,5	10.000	200
SS-6206-2RS-MAE	30	62	16	beidseitig abgedichtet	FM 222	15,6	8,5	5.000	200
SS-61807-2RS-MAE	35	47	7	beidseitig abgedichtet	FM 222	3,2	2,6	6.500	30
SS-61907-2RS-MAE	35	55	10	beidseitig abgedichtet	FM 222	9,0	6,0	6.200	73
SS-6007-ZZ-MAE	35	62	14	mit beids. Deckscheiben	FM 222	14,4	9,3	5.000	155
SS-6007-2RS-MAE	35	62	14	beidseitig abgedichtet	FM 222	14,4	9,3	5.000	155
SS-6207-2RS-MAE	35	72	17	beidseitig abgedichtet	FM 222	23,0	13,8	5.000	288
SS-61808-2RS-MAE	40	52	7	beidseitig abgedichtet	FM 222	3,6	3,2	5.500	33
SS-61908-2RS-MAE	40	62	12	beidseitig abgedichtet	FM 222	11,7	8,2	5.200	112
SS-6008-2RS-MAE	40	68	15	beidseitig abgedichtet	FM 222	15,1	10,3	4.800	192
SS-6208-2RS-MAE	40	80	18	beidseitig abgedichtet	FM 222	26,2	16,0	4.500	366
SS-61809-2RS-MAE	45	58	7	beidseitig abgedichtet	FM 222	3,9	3,8	7.500	40
SS-61909-2RS-MAE	45	68	12	beidseitig abgedichtet	FM 222	12,1	10,8	6.000	132
SS-6009-2RS-MAE	45	75	16	beidseitig abgedichtet	FM 222	20,8	14,6	4.480	245
SS-6209-2RS-MAE	45	85	19	beidseitig abgedichtet	FM 222	29,4	18,1	4.240	407

## Linearkugellagereinheiten KG-3-K ISO-Reihe 3, Easy-Line, kurze Ausführung, geschlossen



**Werkstoff:** Stranggepresstes Aluminiumgehäuse mit sauber gefräster Auflagefläche. Mit einem geschlossenen Linearlager der ISO-Reihe 3, in hoher Qualität. Die Easy-Reihe mit schwimmenden Dichtungen ist besonders leichtgängig. Mit selbsttätigem Fluchtungsfehler-Ausgleich (Winkelausgleich) und Dichtungen.

Die Lager sind einbaufertig gefettet.  
Empfohlene Wellentoleranz h6.

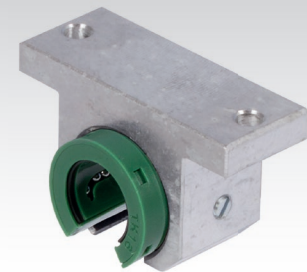
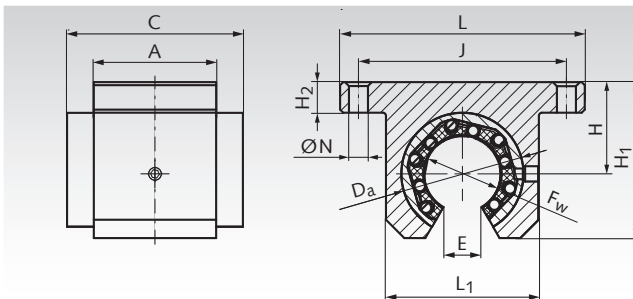
Ersatz-Linearkugellager siehe Katalog 43 Seite 554.

Bestellangaben: z.B.: Art.-Nr. 64671204E, Linearkugellagereinheit KG-3-K, Easy-Line, kurze Ausführung, Innen-Ø 12 mm

Artikel-Nr. geschlossen	F <sub>w</sub> mm	A mm	C mm	D <sub>a</sub> mm	H <sub>±0,015</sub> mm	H <sub>1</sub> mm	H <sub>2</sub> mm	J mm	L mm	L <sub>1</sub> mm	N mm	Tragzahlen		Gewicht g
												dyn. C N	stat. C <sub>0</sub> N	
646 712 04E	12	20	32	22	18	35	6	42	52	30	5,3	1020	1290	90
646 716 04E	16	22	36	26	22	40,5	7	46	56	34	5,3	1250	1550	120
646 720 04E	20	28	45	32	25	48	8	58	70	40	6,4	2090	2630	250
646 725 04E	25	40	58	40	30	58	10	68	80	50	6,4	3780	4720	490
646 730 04E	30	48	68	47	35	67	10	76	88	58	6,4	5470	6810	780
646 740 04E	40	56	80	62	45	85	12	94	108	74	8,4	6590	8230	1280
646 750 04E	50	72	100	75	50	100	12	116	135	96	10,5	10800	13500	1700

Wellenstahl und Wellenböcke auf [www.maedler.de](http://www.maedler.de).

## Linearkugellagereinheiten KG-3-KO ISO-Reihe 3, Easy-Line, kurze Ausführung, offen



**Werkstoff:** Stranggepresstes Aluminiumgehäuse mit sauber gefräster Auflagefläche. Mit einem offenen Linearlager der ISO-Reihe 3 in hoher Qualität. Die Easy-Reihe mit schwimmenden Dichtungen ist besonders leichtgängig. Mit selbsttätigem Fluchtungsfehler-Ausgleich (Winkelausgleich) und Dichtungen.

Die Lager sind einbaufertig gefettet.  
Empfohlene Wellentoleranz h6.

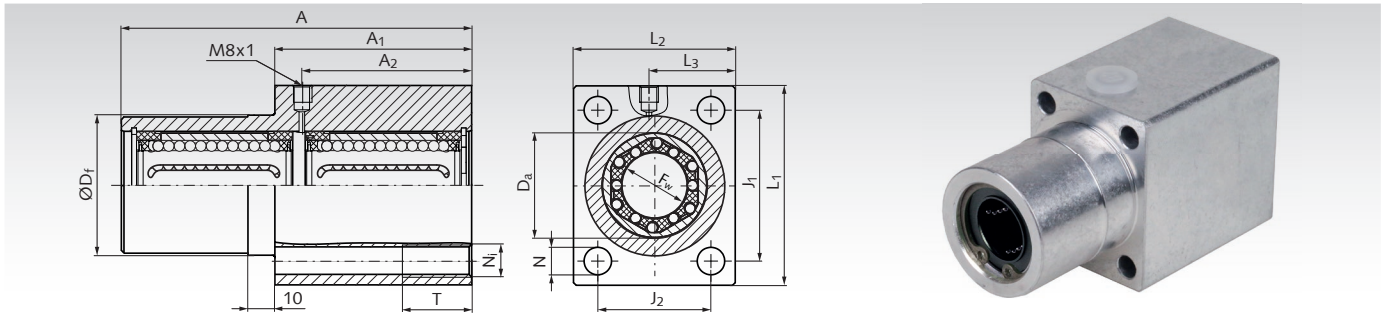
Ersatz-Linearkugellager siehe Katalog 43 Seite 554.

Bestellangaben: z.B.: Art.-Nr. 64671205E, Linearkugellagereinheit KG-3-KO, Easy-Line, kurze Ausführung, Innen-Ø 12 mm

Artikel-Nr. offen	F <sub>w</sub> mm	A mm	C mm	D <sub>a</sub> mm	H <sub>±0,015</sub> mm	H <sub>1</sub> mm	H <sub>2</sub> mm	J mm	L mm	L <sub>1</sub> mm	E mm	N mm	Tragzahlen		Gewicht g
													dyn. C N	stat. C <sub>0</sub> N	
646 712 05E	12	20	32	22	18	28	6	42	52	30	7	5,3	1020	1290	90
646 716 05E	16	22	36	26	22	33,5	7	46	56	34	9,8	5,3	1250	1550	120
646 720 05E	20	28	45	32	25	42	8	58	70	40	10,5	6,4	2090	2630	250
646 725 05E	25	40	58	40	30	51	10	68	80	50	13	6,4	3780	4720	490
646 730 05E	30	48	68	47	35	60	10	76	88	58	15,3	6,4	5470	6810	780
646 740 05E	40	56	80	62	45	77	12	94	108	74	21,4	8,4	6590	8230	1280
646 750 05E	50	72	100	75	50	93	12	116	135	96	24	10,5	10800	13500	1700

Wellenstahl mit Wellenunterstützung auf [www.maedler.de](http://www.maedler.de).

## Linearkugellagereinheiten KG-3-FTST ISO-Reihe 3, Tandem-Flanschausführung, mit geschlossenen Linearkugellagern



**Werkstoff:** Stranggepresstes Aluminiumgehäuse mit sauber gefräster Auflagefläche und präziser Passungsdurchmesser. Mit zwei geschlossenen Linearkugellagern der ISO-Reihe 3 mit Stahlmantel und Kunststoffkäfig. Die Lager sind beidseitig abgedichtet und einbaufertig befüllt.

Empfohlene Wellentoleranz h6.

Ersatz-Linearkugellager siehe Katalog 43 Seite 557.

Bestellangaben: z.B.: Art.-Nr. 646712075, Linearkugellagereinheit KG-3-FTST, Tandem-Flanschausführung, Innen-Ø 12 mm

Artikel-Nr.	F <sub>w</sub> mm	A mm	A <sub>1</sub> mm	A <sub>2</sub> mm	D <sub>a</sub> mm	D <sub>f</sub> <sup>g7</sup> mm	J <sub>1</sub> mm	J <sub>2</sub> mm	L <sub>1</sub> mm	L <sub>2</sub> mm	L <sub>3</sub> mm	N mm	N <sub>i</sub> mm	T mm	Tragzahlen		Gewicht g
															dyn. C N	stat. C <sub>0</sub> N	
646 712 075	12	76	46	36	22	30	32	24	42	34	19	5,3	M6	13	905	1304	200
646 716 075	16	84	50	40	26	35	38	28	50	40	22	6,6	M8	18	1703	1483	320
646 720 075	20	104	60	50	32	42	45	35	60	50	27	8,4	M10	22	1907	2282	550
646 725 075	25	130	73	63	40	52	56	42	74	60	32	10,5	M12	26	2168	2608	1170
646 730 075	30	152	82	74	47	61	64	50	84	70	37	13,5	M16	34	3456	4564	1500

Wellenstahl und Wellenböcke auf [www.maedler.de](http://www.maedler.de).

## Linearführungen DA 0118 RC mit Kugelumläufwagen, Schienenbreite 50 mm

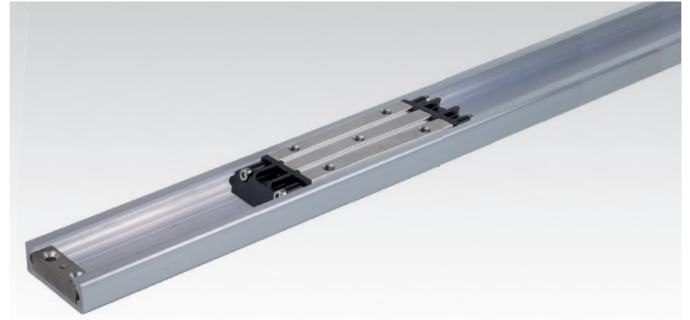
**Werkstoff:** Schiene aus Aluminium.

Wagen mit Aluminiumgehäuse und Kunststoff-Abdichtung.  
Wahlweise mit Edelstahl-Kugeln (gefettet) oder Kunststoff-Kugeln (fettfrei).

Universell einsetzbare Linearführung.

- Vier Schienenlängen zur Auswahl zum kundenseitigen Ablängen.
- Schienen wahlweise ungebohrt oder mit Befestigungsbohrungen.
- Pro Schiene können mehrere Wagen eingesetzt werden.
- Korrosionsbeständig und staubgeschützt.
- Alle Teile sind separat zu bestellen.
- Hohe Nutzungsdauer, getestet auf 100.000 Meter Wegstrecke.
- Temperaturbereich: -20°C bis +70°C.

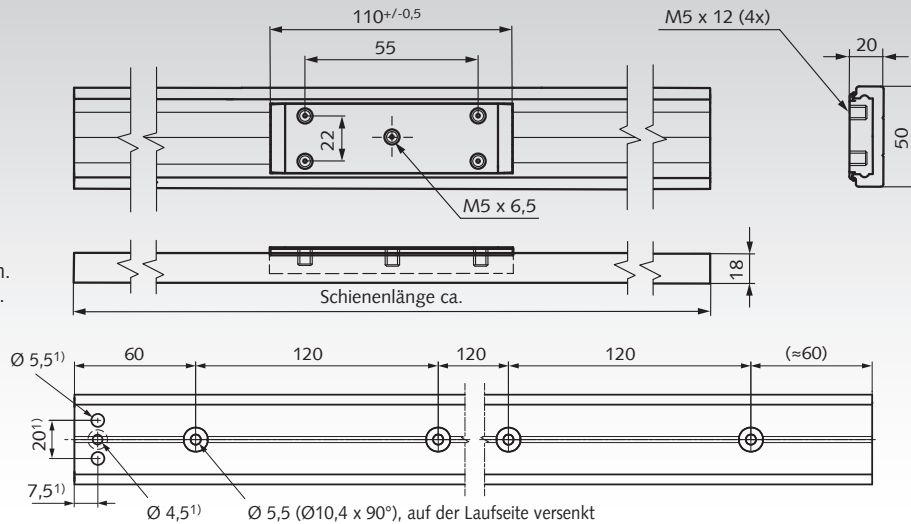
Bestellangaben: z.B.: 1x Art.-Nr. 64980501, Laufwagen mit Edelstahlkugeln,  
1x Art.-Nr. 64980506, Schiene 600mm,  
1x Art.-Nr. 64980503, Endanschläge (Paar)



Accuride

Befestigungsbohrungen nur bei  
Art. 649 805 06H,  
Art. 649 805 12H,  
Art. 649 805 18H,  
Art. 649 805 24H

1) Bohrungen für Endanschlag bei  
Länge 2400mm an beiden Enden.  
An anderen Längen nur einseitig.

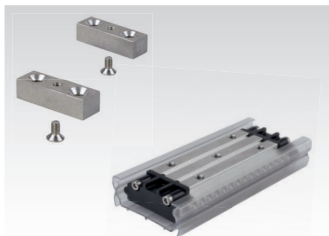


Artikel-Nr.	Beschreibung	Lastwert in kg abhängig von Einbaulage und Anzahl der Wagen						Gewicht g			
		Einbaulage hochkant			Einbaulage liegend						
		1 Wagen	2 Wagen	3 Wagen	1 Wagen	2 Wagen	3 Wagen	Einbaulage hängend**			
649 805 01	Laufwagen mit Edelstahl-Kugeln	150	300	375	90	180	206	90	180	206	190
649 805 02	Laufwagen mit Kunststoff-Kugeln	90	180	225	54	108	124	54	108	124	150
649 805 06	Schiene 600mm										485
649 805 06H	Schiene 600mm mit Bohrungen										480
649 805 12	Schiene 1200mm										965
649 805 12H	Schiene 1200mm mit Bohrungen										960
649 805 18	Schiene 1800mm										1450
649 805 18H	Schiene 1800mm mit Bohrungen										1440
649 805 24	Schiene 2400mm										1930
649 805 24H	Schiene 2400mm mit Bohrungen										1920
649 805 03*	Endanschläge (1 Paar)*										20

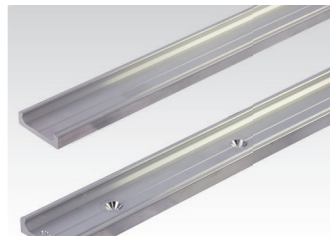
\* Ein Paar mit zwei Schrauben. Jeder Endanschlag hat ein zentrales Gewindeloch für eine Schraube, zur Befestigung von unten an der Schiene.

Im Endanschlag sind zwei zusätzliche Durchgangsbohrungen, zur alternativen Befestigung durch die Schiene und eine kundenseitige Grundplatte.

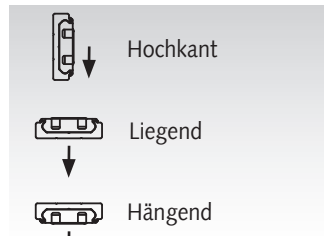
\*\* Bei Schienenlänge ab 1200mm und Laufwagen-Abstand min. 400mm.



Laufwagen (mit Montagehilfe) und Endanschläge sind separat zu bestellen.



Schienen wahlweise ungebohrt oder mit Befestigungsbohrungen.



Die Einbaulage beeinflusst den Lastwert (siehe Tabelle).

### Hinweis

In der Anwendung sind hohe Drehmomente zu vermeiden. Die Montagefläche für die Schiene muss eben und fest sein. Empfohlene Befestigung: Senkkopfschraube M5 oder Senkkopf-Holzschraube 5mm. Wagen mit Montagehilfe auf Schienenende stecken und vorsichtig aufschieben.

Wenn mehrere Wagen verwendet werden, sollte die Last gleichmäßig verteilt werden. Es können beliebig viele Schienen aneinander gereiht werden. Dazu müssen die Schienen an den Enden spaltfrei nachgearbeitet und sehr genau ausgerichtet werden. Fertigbearbeitung auf Anfrage.



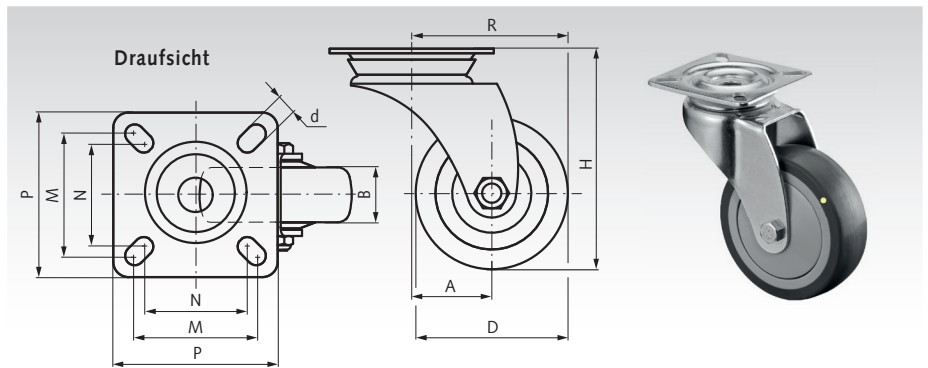
## Apparaterollen mit Lochplatte, Gummibandage TPE, leichte Ausführung, elektrisch leitfähig

### Lenkrollen

**Werkstoff:** Gabel: Stahlblech, verzinkt.  
Lauffläche: Thermoplastischer Gummi, grau, elektrisch leitfähig und antistatisch ( $10^4 \Omega$ ).  
Radkörper: Kunststoff, verschraubt.  
Radlagerung: Kugellager.  
Schwenklagerung: Zweifacher Kugelkranz.  
Für den Innenbereich. Geräuscharmer Lauf bei geringem Roll- und Schwenkwiderstand. Spurlos. Der Laufbelag ist leicht ölhaltig und kann bei empfindlichem Untergrund zu Kontaktverfärbungen führen.

**Temperaturbereich:** -20°C bis +60°C.

**Bestellangaben:** z.B.: Art.-Nr. 77710050EL,  
Lenkrolle, TPE leicht, elektrisch leitfähig, D 50 mm



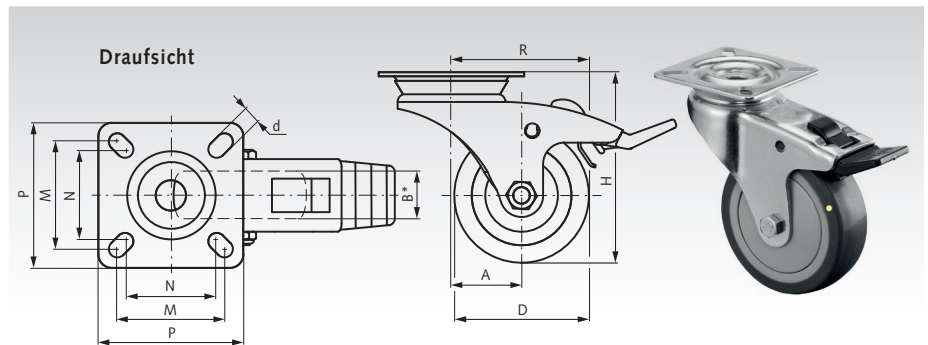
Artikel-Nr.	D mm	B mm	H mm	A mm	R mm	d mm	P mm	M mm	N mm	Tragkraft kg	Gewicht kg
777 100 50EL	50	18	73	26	51	6,3	54	40	34	50	0,18
777 100 75EL	75	24	103	38	75,5	6,3	60	48	38	60	0,28

### Lenkrollen mit Feststeller

**Werkstoff:** Gabel: Stahlblech, verzinkt.  
Lauffläche: Thermoplastischer Gummi, grau, elektrisch leitfähig und antistatisch ( $10^4 \Omega$ ).  
Radkörper: Kunststoff, verschraubt.  
Radlagerung: Kugellager.  
Schwenklagerung: Zweifacher Kugelkranz.  
Für den Innenbereich. Geräuscharmer Lauf bei geringem Roll- und Schwenkwiderstand. Spurlos. Der Laufbelag ist leicht ölhaltig und kann bei empfindlichem Untergrund zu Kontaktverfärbungen führen.

**Temperaturbereich:** -20°C bis +60°C.

**Bestellangaben:** z.B.: Art.-Nr. 77711050EL,  
Lenkrolle mit Feststeller, TPE leicht, elektrisch leitfähig, D 50 mm



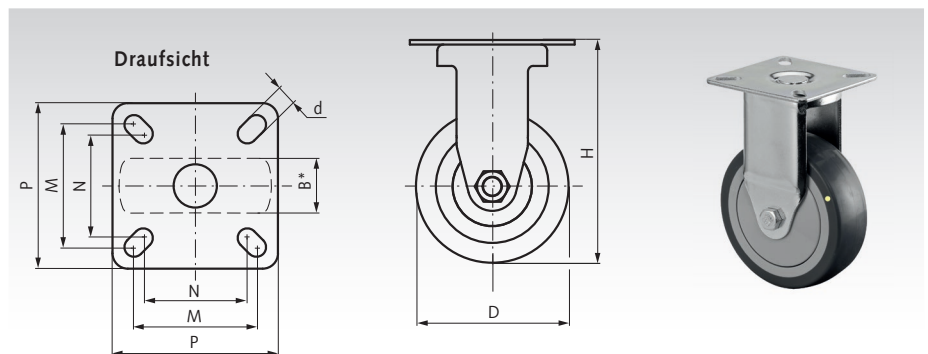
Artikel-Nr.	D mm	B mm	H mm	A mm	R mm	d mm	P mm	M mm	N mm	Tragkraft kg	Gewicht kg
777 110 50EL	50	18	73	26	51	6,3	54	40	34	50	0,20
777 110 75EL	75	24	103	38	75,5	6,3	60	48	38	60	0,32

### Bockrollen

**Werkstoff:** Gabel: Stahlblech, verzinkt.  
Lauffläche: Thermoplastischer Gummi, grau, elektrisch leitfähig und antistatisch ( $10^4 \Omega$ ).  
Radkörper: Kunststoff, verschraubt.  
Radlagerung: Kugellager.  
Für den Innenbereich. Geräuscharmer Lauf bei geringem Roll- und Schwenkwiderstand. Spurlos. Der Laufbelag ist leicht ölhaltig und kann bei empfindlichem Untergrund zu Kontaktverfärbungen führen.

**Temperaturbereich:** -20°C bis +60°C.

**Bestellangaben:** z.B.: Art.-Nr. 77712050EL,  
Bockrolle, TPE leicht, elektrisch leitfähig, D 50 mm



Artikel-Nr.	D mm	B mm	H mm	d mm	P mm	M mm	N mm	Tragkraft kg	Gewicht kg
777 120 50EL	50	18	73	6,3	54	40	34	50	0,14
777 120 75EL	75	24	103	6,3	60	48	38	60	0,24

\* Radbreite

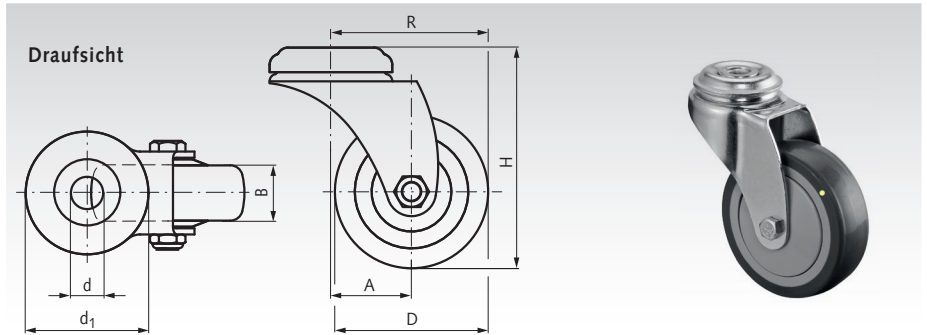
**Hinweis zu elektrischer Leitfähigkeit siehe Seite 10**

**Lenkrollen**

**Werkstoff:** Gabel: Stahlblech, verzinkt.  
 Lauffläche: Thermoplastischer Gummi, grau, elektrisch leitfähig und antistatisch ( $10^4 \Omega$ ).  
 Radkörper: Kunststoff, verschraubt.  
 Radlagerung: Kugellager.  
 Schwenklagerung: Zweifacher Kugelkranz.  
 Für den Innenbereich. Geräuscharmer Lauf bei geringem Roll- und Schwenkwiderstand. Spurlos. Der Laufbelag ist leicht ölhaltig und kann bei empfindlichem Untergrund zu Kontaktverfärbungen führen.

**Temperaturbereich:** -20°C bis +60°C.

**Bestellangaben:** z.B.: Art.-Nr. 77713050EL, Lenkrolle, TPE leicht, elektrisch leitfähig, D 50 mm



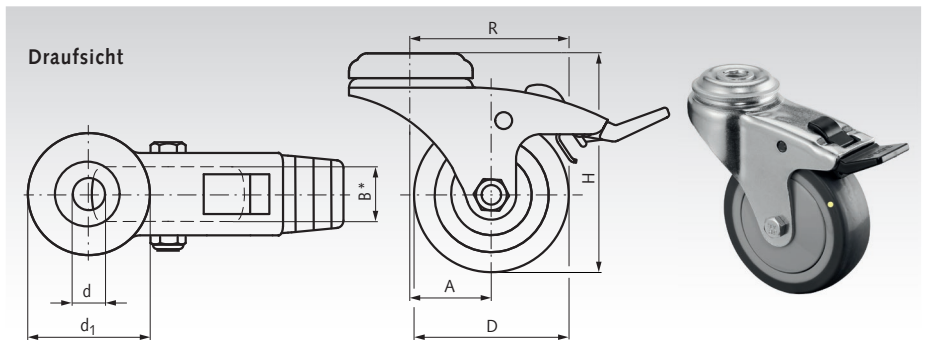
Artikel-Nr.	D mm	B mm	H mm	A mm	R mm	d mm	d <sub>1</sub> mm	Tragkraft kg	Gewicht kg
777 130 50EL	50	18	73	26	51	10,2	38,1	50	0,16
777 130 75EL	75	24	103	38	75,5	10,2	43,2	60	0,26

**Lenkrollen mit Feststeller**

**Werkstoff:** Gabel: Stahlblech, verzinkt.  
 Lauffläche: Thermoplastischer Gummi, grau, elektrisch leitfähig und antistatisch ( $10^4 \Omega$ ).  
 Radkörper: Kunststoff, verschraubt.  
 Radlagerung: Kugellager.  
 Schwenklagerung: Zweifacher Kugelkranz.  
 Für den Innenbereich. Geräuscharmer Lauf bei geringem Roll- und Schwenkwiderstand. Spurlos. Der Laufbelag ist leicht ölhaltig und kann bei empfindlichem Untergrund zu Kontaktverfärbungen führen.

**Temperaturbereich:** -20°C bis +60°C.

**Bestellangaben:** z.B.: Art.-Nr. 77714050EL, Lenkrolle mit Feststeller, TPE leicht, elektrisch leitfähig, D 50 mm



Artikel-Nr.	D mm	B mm	H mm	A mm	R mm	d mm	d <sub>1</sub> mm	Tragkraft kg	Gewicht kg
777 140 50EL	50	18	73	26	51	10,2	38,1	50	0,18
777 140 75EL	75	24	103	38	75,5	10,2	43,2	60	0,32

\* Radbreite

**Hinweis zu elektrischer Antistatik und Leitfähigkeit**

Als antistatisch werden Rädern und Rollen bezeichnet, deren Ohmscher Widerstand  $10^7 \Omega$  oder weniger beträgt.

Als elektrisch leitfähig werden Rädern und Rollen bezeichnet, deren Ohmscher Widerstand  $10^4 \Omega$  oder weniger beträgt, also geringer ist als bei einer rein antistatischen Variante. Elektrisch leitfähige Rädern und Rollen sind somit auch antistatisch.

## Hitzebeständige Edelstahl-Transportrollen mit Lochplatte, thermoplastische Mischung

### Lenkrollen

#### Werkstoff:

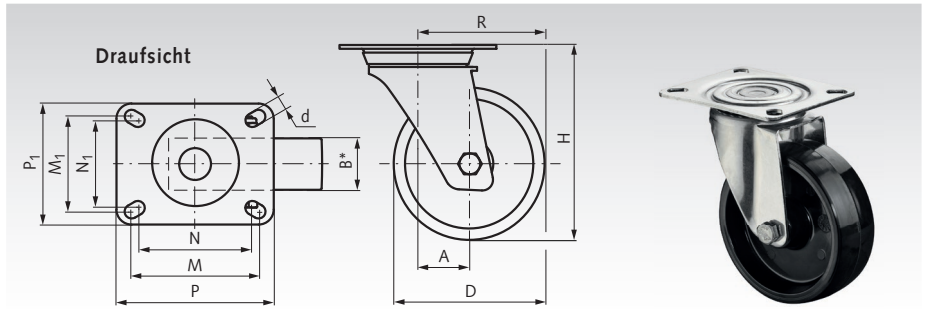
Gabel: Edelstahl.  
Lauffläche / Radkörper: thermoplastische Mischung, schwarz, verschraubt.  
Radlagerung: Gleitlager.  
Schwenklagerung: Zweifacher Kugelkranz.

Edelstahlgehäuse und Radkörper aus thermoplastischer Mischung sind für Arbeitsbereiche mit hohen Temperaturunterschieden sowie im Lebensmittelbereich geeignet.

**Temperaturbereich:** -40°C bis +280°C  
(kurzzeitig bis +300°C).

Bestellangaben: z.B.: Art.-Nr. 77776100SS, Hitzebeständige Edelstahl-Lenkrolle, D 100 mm

Artikel-Nr.	D mm	B mm	H mm	A mm	R mm	d mm	P mm	P <sub>1</sub> mm	M mm	M <sub>1</sub> mm	N mm	N <sub>1</sub> mm	Tragkraft kg	Gewicht kg
777 761 00SS	100	32	127	32	82	9	95	80	82	62	73	52	130	0,56



### Lenkrollen mit Feststeller

#### Werkstoff:

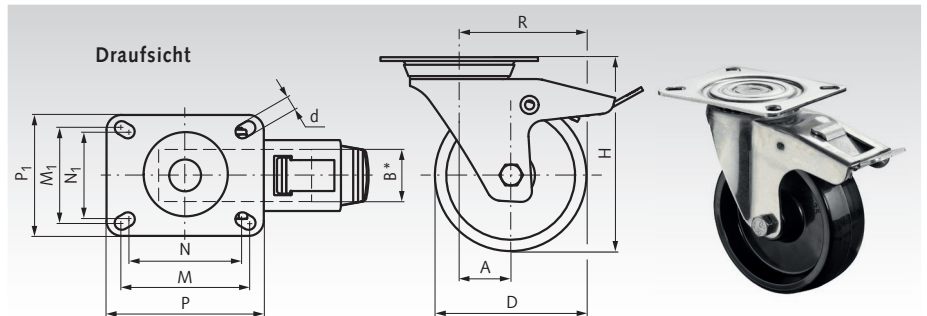
Gabel: Edelstahl.  
Lauffläche / Radkörper: thermoplastische Mischung, schwarz, verschraubt.  
Radlagerung: Gleitlager.  
Schwenklagerung: Zweifacher Kugelkranz.

Edelstahlgehäuse und Radkörper aus thermoplastischer Mischung sind für Arbeitsbereiche mit hohen Temperaturunterschieden sowie im Lebensmittelbereich geeignet.

**Temperaturbereich:** -40°C bis +280°C  
(kurzzeitig bis +300°C).

Bestellangaben: z.B.: Art.-Nr. 77777100SS, Hitzebeständige Edelstahl-Lenkrolle mit Feststeller, D 100 mm

Artikel-Nr.	D mm	B mm	H mm	A mm	R mm	d mm	P mm	P <sub>1</sub> mm	M mm	M <sub>1</sub> mm	N mm	N <sub>1</sub> mm	Tragkraft kg	Gewicht kg
777 771 00SS	100	32	127	32	82	9	95	80	82	62	73	52	130	0,68



\* Radbreite

### Bockrollen

#### Werkstoff:

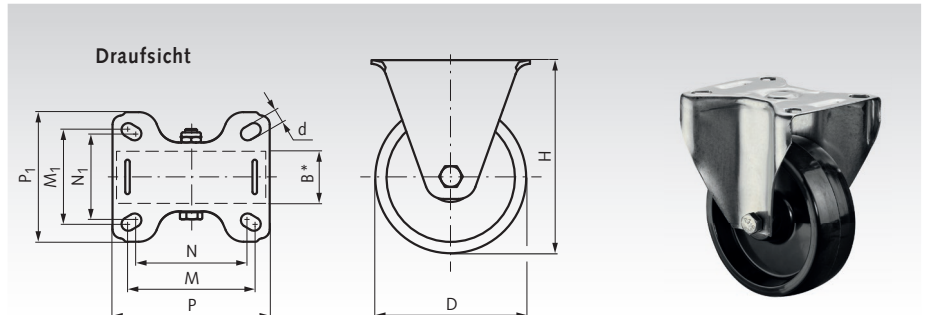
Gabel: Edelstahl.  
Lauffläche / Radkörper: thermoplastische Mischung, schwarz, verschraubt.  
Radlagerung: Gleitlager.

Edelstahlgehäuse und Radkörper aus thermoplastischer Mischung sind für Arbeitsbereiche mit hohen Temperaturunterschieden sowie im Lebensmittelbereich geeignet.

**Temperaturbereich:** -40°C bis +280°C  
(kurzzeitig bis +300°C).

Bestellangaben: z.B.: Art.-Nr. 77778100SS, Hitzebeständige Edelstahl-Bockrolle, D 100 mm

Artikel-Nr.	D mm	B mm	H mm	d mm	P mm	P <sub>1</sub> mm	M mm	M <sub>1</sub> mm	N mm	N <sub>1</sub> mm	Tragkraft kg	Gewicht kg
777 781 00SS	100	32	127	9	100	84	82	62	73	52	130	0,44



\* Radbreite

## Edelstahl-Transportrollen mit Lochplatte, PU-Bandage

### Lenkrollen

#### Werkstoff:

Gabel: Edelstahl.

Lauffläche: Polyurethan 98 +/-4° Shore A.

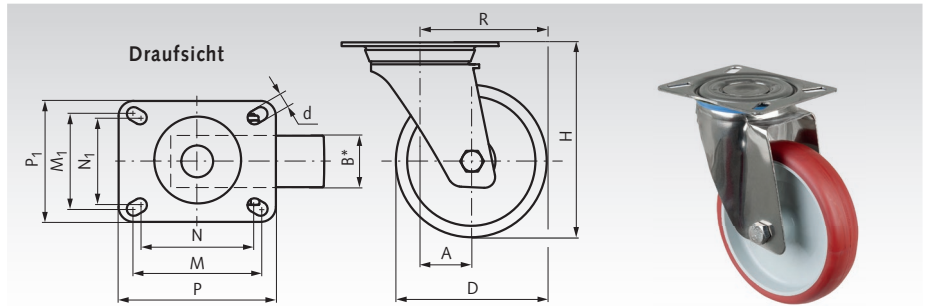
Radkörper: Kunststoff, verschraubt.

Radlagerung: Gleitlager.

Schwenklagerung: Zweifacher Kugelkranz.

Für den Innen- und Außenbereich. Spurlos und abriebfest. Gute Beständigkeit gegen Öl, Fett, Benzin sowie Chemikalien.

Temperaturbereich: -20°C bis +70°C.



Bestellangaben: z.B.: Art.-Nr. 77761080SS,  
Edelstahl-Lenkrolle, Polyurethan, D 80 mm

Artikel-Nr.	D mm	B mm	H mm	A mm	R mm	d mm	P mm	P <sub>1</sub> mm	M mm	M <sub>1</sub> mm	N mm	N <sub>1</sub> mm	Tragkraft kg	Gewicht kg
777 610 80SS	80	28	108	32	72	9	95	80	82	62	73	52	100	0,4
777 611 00SS	100	30	127	32	82	9	95	80	82	62	73	52	130	0,5
777 611 25SS	125	32	155	32	94,5	9	95	80	82	62	73	52	130	0,6
777 611 50SS	150	35	192	52	127	11	129	106	105	84	95	55	200	1,2
777 612 00SS	200	45	240	48	148	11	129	106	105	84	95	55	200	1,7

### Lenkrollen mit Feststeller

#### Werkstoff:

Gabel: Edelstahl.

Lauffläche: Polyurethan 98 +/-4° Shore A.

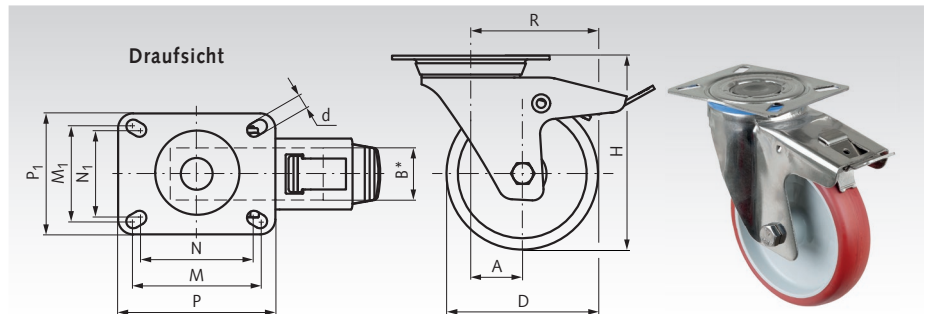
Radkörper: Kunststoff, verschraubt.

Radlagerung: Gleitlager.

Schwenklagerung: Zweifacher Kugelkranz.

Für den Innen- und Außenbereich. Spurlos und abriebfest. Gute Beständigkeit gegen Öl, Fett, Benzin sowie Chemikalien.

Temperaturbereich: -20°C bis +70°C.



Bestellangaben: z.B.: Art.-Nr. 77762080SS,  
Edelstahl-Lenkrolle mit Feststeller, Polyurethan, D 80 mm

Artikel-Nr.	D mm	B mm	H mm	A mm	R mm	d mm	P mm	P <sub>1</sub> mm	M mm	M <sub>1</sub> mm	N mm	N <sub>1</sub> mm	Tragkraft kg	Gewicht kg
777 620 80SS	80	28	108	32	72	9	95	80	82	62	73	52	100	0,5
777 621 00SS	100	30	127	32	82	9	95	80	82	62	73	52	130	0,6
777 621 25SS	125	32	155	32	94,5	9	95	80	82	62	73	52	130	0,7
777 621 50SS	150	35	192	52	127	11	129	106	105	84	95	55	200	1,3
777 622 00SS	200	45	240	48	148	11	129	106	105	84	95	55	200	1,8

### Bockrollen

#### Werkstoff:

Gabel: Edelstahl.

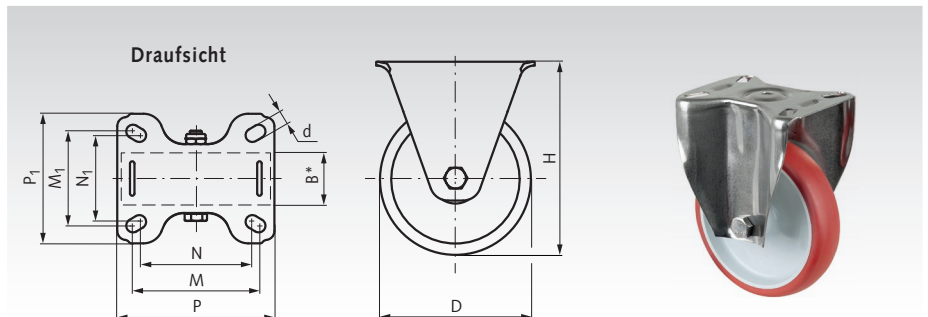
Lauffläche: Polyurethan 98 +/-4° Shore A.

Radkörper: Kunststoff, verschraubt.

Radlagerung: Gleitlager.

Für den Innen- und Außenbereich. Spurlos und abriebfest. Gute Beständigkeit gegen Öl, Fett, Benzin sowie Chemikalien.

Temperaturbereich: -20°C bis +70°C.



Bestellangaben: z.B.: Art.-Nr. 77763080SS,  
Edelstahl-Bockrolle, Polyurethan, D 80 mm

Artikel-Nr.	D mm	B mm	H mm	d mm	P mm	P <sub>1</sub> mm	M mm	M <sub>1</sub> mm	N mm	N <sub>1</sub> mm	Tragkraft kg	Gewicht kg
777 630 80SS	80	28	108	9	100	83	80	62	74	55	100	0,3
777 631 00SS	100	30	127	9	100	83	80	62	74	55	130	0,4
777 631 25SS	125	32	155	9	100	83	80	62	74	55	130	0,5
777 631 50SS	150	35	192	11	135	110	107	83	95	55	200	1,0
777 632 00SS	200	45	240	11	135	110	107	83	95	55	200	1,5

\* Radbreite

## Schwerlast-Transportrollen mit Lochplatte, Kunststoffrad weiß

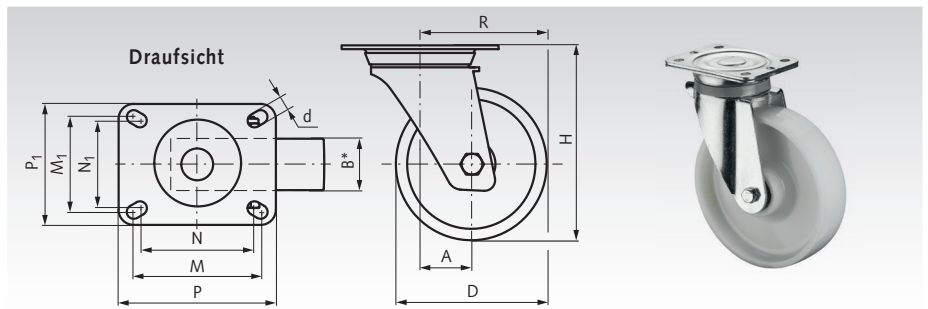
### Lenkrollen

**Werkstoff:** Gabel: Stahlblech, verzinkt.  
Lauffläche / Radkörper: Kunststoff  
Polyamid, einteilig gegossen, verschraubt.  
Radlagerung: Kugellager.  
Schwenklagerung: Zweifacher Kugelkranz.

Für den Innen- und Außenbereich. Für hohe Belastungen geeignet. Weitestgehend beständig gegen Salz, Fett, Säuren und Laugen. Spurlos und sehr abriebfest.

**Temperaturbereich:** -20°C bis +80°C  
(kurzzeitig -40°C bis +100°C).

Ab +35°C nimmt die Tragfähigkeit ab.



Bestellangaben: z.B.: Art.-Nr. 77721080H, Schwerlast-Lenkrolle, Polyamid, D 80 mm

Artikel-Nr.	D mm	B mm	H mm	A mm	R mm	d mm	P mm	P <sub>1</sub> mm	M mm	M <sub>1</sub> mm	N mm	N <sub>1</sub> mm	Tragkraft kg	Gewicht kg
777 210 80H	80	30	112	38	78	9**	105	85	80	60	-	-	150	0,9
777 211 00H	100	35	153	48	98	11**	138	109	105	75	-	-	500	2,2
777 211 25H	125	50	178	46	108,5	11**	138	110	105	75	-	-	600	2,8
777 211 50H	150	47	209	48	123	11**	138	110	105	75	-	-	600	3,0
777 212 00H	200	50	255	52	152	11**	138	110	105	75	-	-	600	3,6

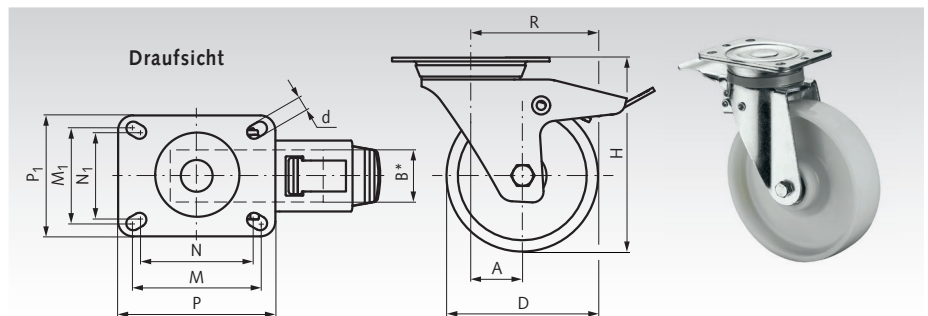
### Lenkrollen mit Feststeller

**Werkstoff:** Gabel: Stahlblech, verzinkt.  
Lauffläche / Radkörper: Kunststoff  
Polyamid, einteilig gegossen, verschraubt.  
Radlagerung: Kugellager.  
Schwenklagerung: Zweifacher Kugelkranz.

Für den Innen- und Außenbereich. Für hohe Belastungen geeignet. Weitestgehend beständig gegen Salz, Fett, Säuren und Laugen. Spurlos und sehr abriebfest.

**Temperaturbereich:** -20°C bis +80°C  
(kurzzeitig -40°C bis +100°C).

Ab +35°C nimmt die Tragfähigkeit ab.



Bestellangaben: z.B.: Art.-Nr. 77722080H, Schwerlast-Lenkrolle mit Feststeller, Polyamid, D 80 mm

Artikel-Nr.	D mm	B mm	H mm	A mm	R mm	d mm	P mm	P <sub>1</sub> mm	M mm	M <sub>1</sub> mm	N mm	N <sub>1</sub> mm	Tragkraft kg	Gewicht kg
777 220 80H	80	30	112	38	78	9**	105	85	80	60	-	-	150	1,2
777 221 25H	125	50	178	46	108,5	11**	138	110	105	75	-	-	600	3,1
777 221 50H	150	47	209	48	123	11**	138	110	105	75	-	-	600	3,2
777 222 00H	200	50	255	52	152	11**	138	110	105	75	-	-	600	3,8

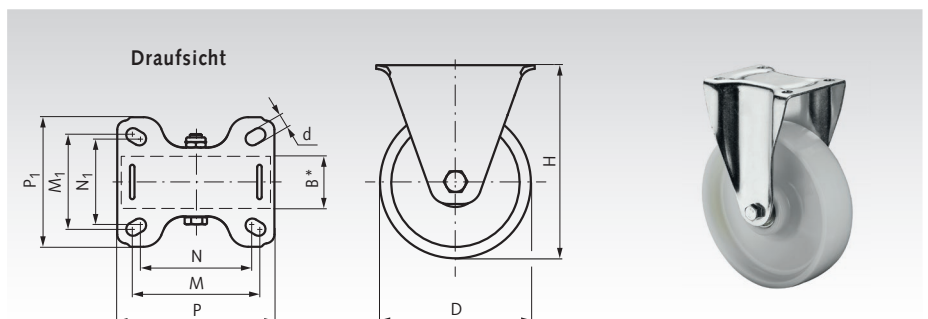
### Bockrollen

**Werkstoff:** Gabel: Stahlblech, verzinkt.  
Lauffläche / Radkörper: Kunststoff  
Polyamid, einteilig gegossen, verschraubt.  
Radlagerung: Kugellager.

Für den Innen- und Außenbereich. Für hohe Belastungen geeignet. Weitestgehend beständig gegen Salz, Fett, Säuren und Laugen. Spurlos und sehr abriebfest.

**Temperaturbereich:** -20°C bis +80°C  
(kurzzeitig -40°C bis +100°C).

Ab +35°C nimmt die Tragfähigkeit ab.



Bestellangaben: z.B.: Art.-Nr. 77723080H, Schwerlast-Bockrolle, Polyamid, D 80 mm

Artikel-Nr.	D mm	B mm	H mm	d mm	P mm	P <sub>1</sub> mm	M mm	M <sub>1</sub> mm	N mm	N <sub>1</sub> mm	Tragkraft kg	Gewicht kg
777 230 80H	80	30	112	9	100	85	80	60	75	45	150	0,6
777 231 00H	100	35	153	11**	135	113	105	75	-	-	500	1,2
777 231 25H	125	50	178	11**	135	113	105	75	-	-	600	1,8
777 231 50H	150	47	209	11**	135	113	105	75	-	-	600	2,1
777 232 00H	200	50	255	11**	135	113	105	75	-	-	600	2,3

\* Radbreite \*\* Kein Langloch, Bohrung mit Ø d.

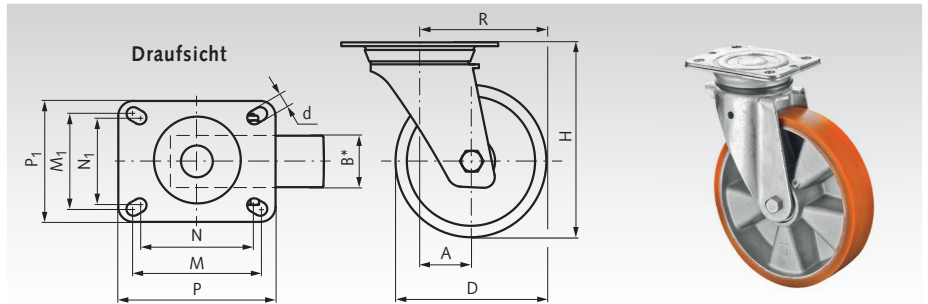
## Schwerlast-Transportrollen mit Lochplatte, PU-Bandage

### Lenkrollen

**Werkstoff:** Gabel: Stahlblech, verzinkt.  
Lauffläche: Prothane®,  
Guss-Polyurethan 95 +/-3° Shore A.  
Radkörper: Aluminium, verschraubt.  
Radlagerung: Kugellager.  
Schwenklagerung: Zweifacher Kugelkranz.

Für den Innen- und Außenbereich. Für hohe Belastungen geeignet. Spurlos und abriebfest. Gute Beständigkeit gegen Öl, Fett, Benzin sowie Chemikalien.  
**Temperaturbereich:** -20°C bis +70°C.

Bestellangaben: z.B.: Art.-Nr. 77761080H,  
Schwerlast-Lenkrolle, PU, D 80 mm



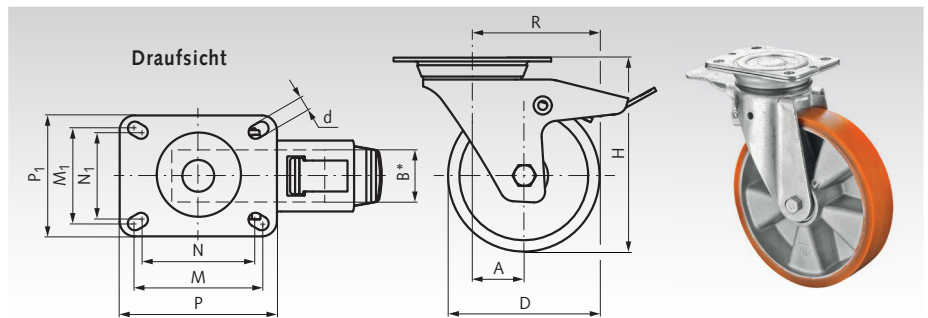
Artikel-Nr.	D mm	B mm	H mm	A mm	R mm	d mm	P mm	P <sub>1</sub> mm	M mm	M <sub>1</sub> mm	N mm	N <sub>1</sub> mm	Tragkraft kg	Gewicht kg
777 610 80H	80	40	127	42	82	9	105	85	85	65	75	55	250	1,2
777 611 00H	100	40	137	42	92	9	105	85	85	65	75	55	280	1,4
777 611 25H	125	50	178	46	108,5	11**	138	110	105	75	-	-	450	3,0
777 611 50H	150	50	209	48	123	11**	138	110	105	75	-	-	550	3,3
777 612 00H	200	50	255	52	152	11**	138	110	105	75	-	-	600	3,7

### Lenkrollen mit Feststeller

**Werkstoff:** Gabel: Stahlblech, verzinkt.  
Lauffläche: Prothane®,  
Guss-Polyurethan 95 +/-3° Shore A.  
Radkörper: Aluminium, verschraubt.  
Radlagerung: Kugellager.  
Schwenklagerung: Zweifacher Kugelkranz.

Für den Innen- und Außenbereich. Für hohe Belastungen geeignet. Spurlos und abriebfest. Gute Beständigkeit gegen Öl, Fett, Benzin sowie Chemikalien.  
**Temperaturbereich:** -20°C bis +70°C.

Bestellangaben: z.B.: Art.-Nr. 77762080H,  
Schwerlast-Lenkrolle mit Feststeller, PU, D 80 mm



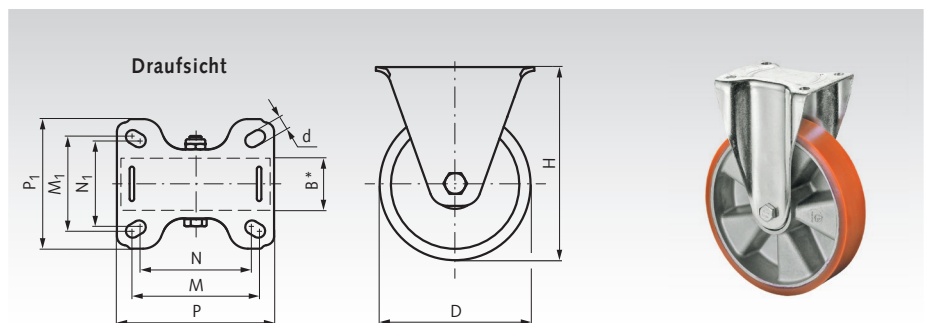
Artikel-Nr.	D mm	B mm	H mm	A mm	R mm	d mm	P mm	P <sub>1</sub> mm	M mm	M <sub>1</sub> mm	N mm	N <sub>1</sub> mm	Tragkraft kg	Gewicht kg
777 620 80H	80	40	127	42	82	9	105	85	85	65	75	55	250	1,6
777 621 00H	100	40	137	42	92	9	105	85	85	65	75	55	280	2,0
777 621 25H	125	50	178	46	108,5	11**	138	110	105	75	-	-	450	3,4
777 621 50H	150	50	209	48	123	11**	138	110	105	75	-	-	550	3,7
777 622 00H	200	50	255	52	152	11**	138	110	105	75	-	-	600	4,1

### Bockrollen

**Werkstoff:** Gabel: Stahlblech, verzinkt.  
Lauffläche: Prothane®,  
Guss-Polyurethan 95 +/-3° Shore A.  
Radkörper: Aluminium, verschraubt.  
Radlagerung: Kugellager.

Für den Innen- und Außenbereich. Für hohe Belastungen geeignet. Spurlos und abriebfest. Gute Beständigkeit gegen Öl, Fett, Benzin sowie Chemikalien.  
**Temperaturbereich:** -20°C bis +70°C.

Bestellangaben: z.B.: Art.-Nr. 77763080H,  
Schwerlast-Bockrolle, PU, D 80 mm



Artikel-Nr.	D mm	B mm	H mm	d mm	P mm	P <sub>1</sub> mm	M mm	M <sub>1</sub> mm	N mm	N <sub>1</sub> mm	Tragkraft kg	Gewicht kg
777 630 80H	80	40	127	9	105	87	83	65	73	52	250	0,9
777 631 00H	100	40	137	9	105	87	83	65	73	52	280	1,2
777 631 25H	125	50	178	11**	135	112	105	75	-	-	450	2,0
777 631 50H	150	50	209	11**	135	112	105	75	-	-	550	2,3
777 632 00H	200	50	255	11**	135	112	105	75	-	-	600	2,7

\* Radbreite \*\* Kein Langloch, Bohrung mit Ø d.

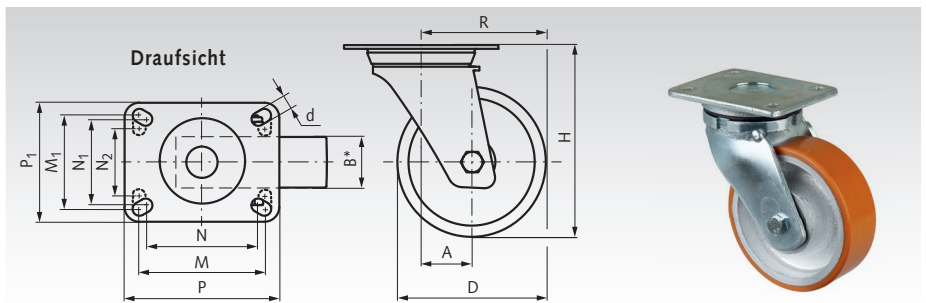
## Super-Schwerlast-Transportrollen mit Lochplatte, PU-Bandage

### Lenkrollen

**Werkstoff:** Gabel: Stahl, verzinkt.  
Lauffläche: Prothane®,  
Guss-Polyurethan 95 +/-3° Shore A.  
Radkörper: Gusseisen, verschraubt.  
Radlagerung: Kugellager.  
Schwenklagerung: Kugellager.

Für den Innen- und Außenbereich. Für sehr hohe Belastungen geeignet. Spurlos und abriebfest. Gute Beständigkeit gegen Öl, Fett, Benzin sowie Chemikalien.

**Temperaturbereich:** -20°C bis +70°C.



Bestellangaben: z.B.: Art.-Nr. 77761100SH,  
Super-Schwerlast-Lenkrolle, PU, D 80 mm

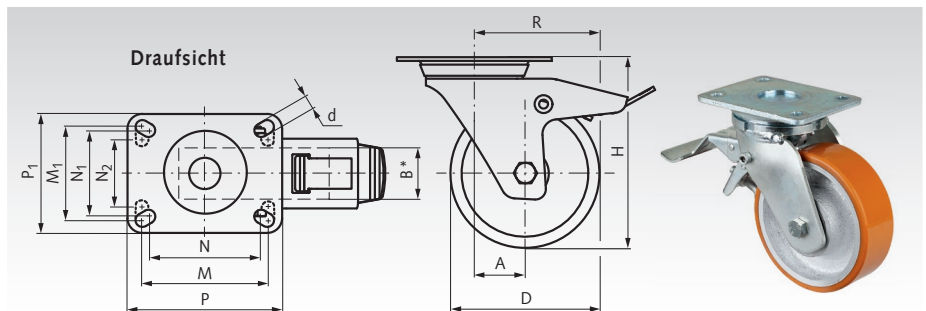
Artikel-Nr.	D mm	B mm	H mm	A mm	R mm	d mm	P mm	P <sub>1</sub> mm	M mm	M <sub>1</sub> mm	N mm	N <sub>1</sub> mm	N <sub>2</sub> mm	Tragkraft kg	Gewicht kg
777 611 00SH	100	50	145	35	85	11	138	110	105	80	-	-	75	400	4,3
777 611 25SH	125	50	170	50	112,5	11	138	110	105	80	-	-	75	550	5,1
777 611 50SH	150	50	195	60	135	11	138	110	105	80	-	-	75	800	6,1
777 612 00SH	200	50	245	60	160	11	138	110	105	80	-	-	75	1000	11,2

### Lenkrollen mit Feststeller

**Werkstoff:** Gabel: Stahl, verzinkt.  
Lauffläche: Prothane®,  
Guss-Polyurethan 95 +/-3° Shore A.  
Radkörper: Gusseisen, verschraubt.  
Radlagerung: Kugellager.  
Schwenklagerung: Kugellager.

Für den Innen- und Außenbereich. Für sehr hohe Belastungen geeignet. Spurlos und abriebfest. Gute Beständigkeit gegen Öl, Fett, Benzin sowie Chemikalien.

**Temperaturbereich:** -20°C bis +70°C.



Bestellangaben: z.B.: Art.-Nr. 77762100SH,  
Super-Schwerlast-Lenkrolle mit Feststeller, PU, D 80 mm

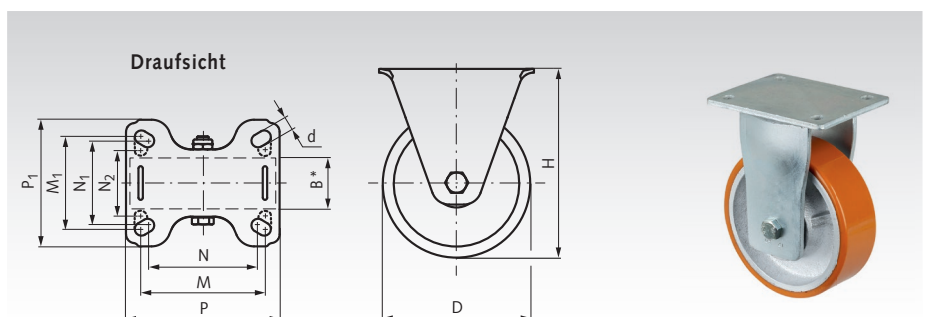
Artikel-Nr.	D mm	B mm	H mm	A mm	R mm	d mm	P mm	P <sub>1</sub> mm	M mm	M <sub>1</sub> mm	N mm	N <sub>1</sub> mm	N <sub>2</sub> mm	Tragkraft kg	Gewicht kg
777 621 00SH	100	50	145	35	85	11	138	110	105	80	-	-	75	400	4,6
777 621 25SH	125	50	170	50	112,5	11	138	110	105	80	-	-	75	550	5,8
777 621 50SH	150	50	195	60	135	11	138	110	105	80	-	-	75	800	6,7
777 622 00SH	200	50	245	60	160	11	138	110	105	80	-	-	75	1000	11,9

### Bockrollen

**Werkstoff:** Gabel: Stahl, verzinkt.  
Lauffläche: Prothane®,  
Guss-Polyurethan 95 +/-3° Shore A.  
Radkörper: Gusseisen, verschraubt.  
Radlagerung: Kugellager.

Für den Innen- und Außenbereich. Für sehr hohe Belastungen geeignet. Spurlos und abriebfest. Gute Beständigkeit gegen Öl, Fett, Benzin sowie Chemikalien.

**Temperaturbereich:** -20°C bis +70°C.



Bestellangaben: z.B.: Art.-Nr. 77763100SH,  
Super-Schwerlast-Bockrolle, PU, D 80 mm

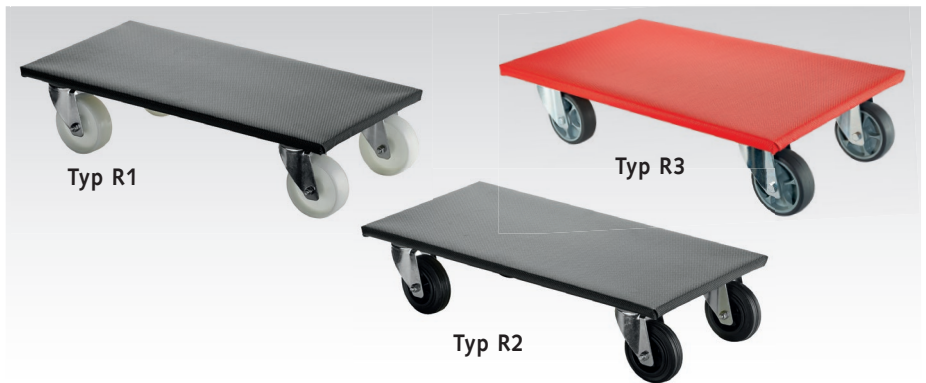
Artikel-Nr.	D mm	B mm	H mm	d mm	P mm	P <sub>1</sub> mm	M mm	M <sub>1</sub> mm	N mm	N <sub>1</sub> mm	N <sub>2</sub> mm	Tragkraft kg	Gewicht kg
777 631 00SH	100	50	145	11	138	110	105	80	-	-	75	400	3,1
777 631 25SH	125	50	170	11	138	110	105	80	-	-	75	550	4,0
777 631 50SH	150	50	195	11	138	110	105	80	-	-	75	800	4,8
777 632 00SH	200	50	245	11	138	110	105	80	-	-	75	1000	6,1

\* Radbreite

## Allzweckroller

**Werkstoff:** Verleimtes Multiplex-Sperrholz mit genopptem Antirutsch-Schutzbelag.

4 Lenkrollen mit gleicher Bauhöhe, geeignet für enge Gänge und hohe Beweglichkeit. Praktische Helfer für den Transport von schweren Gegenständen. Ideal für Intralogistik und Lagerarbeiten.



Bestellangaben: z.B.: Art.-Nr. 77790101, Allzweckroller R1, Kunststoffrad, 300 x 600 x 140mm

Artikel-Nr.	Typ, Bereifung	Rad-Ø mm	Plattengröße mm	Bauhöhe mm	Farbe der Rutschmatte	Tragkraft kg	Gewicht kg
777 901 01	R1, Kunststoffrad	100	300 x 600	140	Grau	350	4,5
777 901 02	R1, Kunststoffrad	100	350 x 600	145	Grau	500	5,1
777 901 03	R2, Gummirad	100	300 x 600	140	Grau	250	4,5
777 901 04	R2, Gummirad	100	350 x 600	145	Grau	250	5,1
777 901 05	R3, Thermoplastisches Rad	100	350 x 600	145	Rot	330	5,2

## Rollenständer

**Werkstoff:** Stahl, schwarz lackiert.

Zusammenklappbare Materialständer mit 2-Fuß-Konstruktion für die Materialzuführung von Blechstreifen oder Stangen.

**Typ S1:**

Universal-Rollenständer mit Tragrolle und schwenkbarer Kugelleiste. Stufenlose Höhenverstellung. Kugelleiste mit 8 Kugeln.

**Typ S2:**

Rollenständer mit V-Förmig angeordneten Kugelrollen, Ø 25mm. Für Stangen mit Profil-Ø von 2cm bis 40cm.



Bestellangaben: z.B.: Art.-Nr. 77790201, Rollenständer S1

Artikel-Nr.	Typ	Kugelrollen Stk	Tragrollen-Ø mm	Rollenbreite mm	min. Höhe mm	max. Höhe mm	Tragkraft* kg	Gewicht kg
777 902 01	S1	8	60	350	758	1197	200	11,4
777 902 02	S2	4	-	-	715	1060	100	10,1

\* Flächenlast auf der gesamten Auflagenbreite. Typ S2: Bei Beanspruchung von nur 2 Kugelrollen halbiert sich die Tragkraft.

## Einfache Druckkugellager

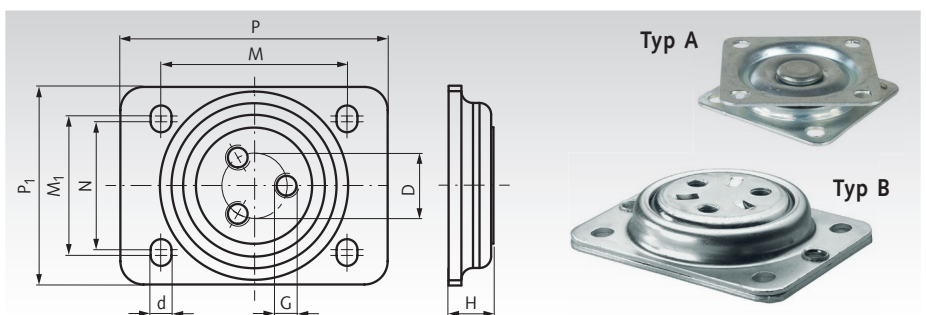
**Werkstoff:** Stahl, verzinkt.

Einfaches Druckkugellager mit einer Kugelreihe, geeignet für Drehteller, oder ähnliche Geräte mit gleichmäßiger Lastverteilung. Aufgrund der einfachen Bauart nicht für Momente außerhalb der Drehachse ausgelegt. Die Montage darf ausschließlich horizontal erfolgen.

**Typ A:** Mit Flansch am Drehteller.

**Typ B:** Ohne Flansch am Drehteller.

Bestellangaben: z.B.: Art.-Nr. 77790301, Druckkugellager Typ A



Artikel-Nr.	Typ	D mm	d mm	H mm	P mm	P <sub>1</sub> mm	M mm	M <sub>1</sub> mm	N mm	G mm	Tragkraft kg	Gewicht kg
777 903 01	A	60	6,5*	12	57	57	43	43	-	-	50	0,1
777 903 02	A	87,5	6,5*	17	95	70	75	45	-	-	280	0,3
777 903 03	B	28	9	19	105	85	80	60	53	M10	500	0,5
777 903 04	B	43	11	29	138	109	105	80	75	M12	600	1,2

\* Kein Langloch, Bohrung mit Ø d.



## Einfach-Rollenketten GT4 Winner nach DIN ISO 606 (ex DIN 8187), Premium

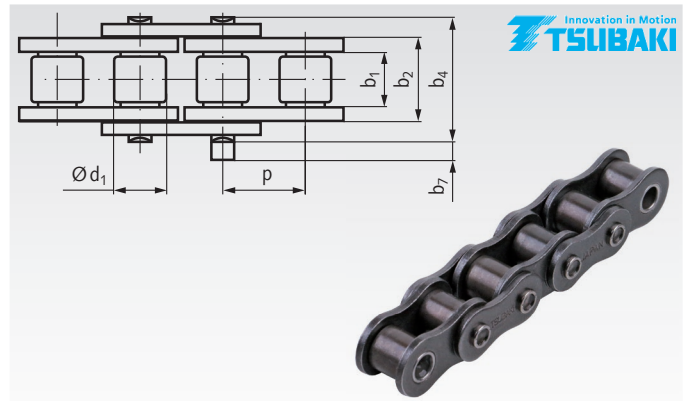
**Werkstoffe:** Spezielle Ketten-Stähle.

Premium-Einfach-Rollenketten. Entwickelt für geringen Verschleiß. In gleichbleibend hoher Qualität gefertigt. Ab Größe 08 mit nahtlosen Buchsen. Ab Größe 16 mit Schmiernutbuchsen. Größe 08 bis 16 mit Senkvernetzung. Geschweißte Laschen (Größe 06 mit geraden Laschen). Dynamisch vorgereckt. Lieferlängen mit ungerader Gliederzahl, beidseitig mit Innenglied endend. Verschlussglieder mit Stantringverdichtung zur Festigkeitserhöhung.

**Temperaturbereich:** -10° bis +60°C.

Andere Temperaturen mit Spezialfett möglich.

**Bestellangaben:** z.B.: Artikel-Nr. 10080000W, Rollenkette GT4 Winner 05 B-1



DIN ISO-Nr.	Artikel-Nr.	Teilung x innere Breite p x b <sub>1min</sub>		Innere Breite b <sub>2</sub> mm	Rollen- Ø d <sub>1</sub> mm	Bolzen Ø mm	über Niet b <sub>4</sub> mm	Über- stand b <sub>7</sub> <sup>3)</sup> mm	Bruchkraft min. kN	Gewicht kg/m	
		mm	Zoll								
05 B-1	100 800 00W	8,0	x 3,0	-	4,77	5,00	2,30	8,6	3,1	5	0,18
06 B-1 <sup>1)</sup>	101 000 00W	9,525	x 5,72	3/8 x 7/32	8,53	6,35	3,27	13,5	3,3	9	0,39
08 B-1	105 000 00W	12,7	x 7,75	1/2 x 5/16	11,30	8,51	4,45	17,0	3,9	19	0,70
10 B-1	106 000 00W	15,875	x 9,65	5/8 x 3/8	13,28	10,16	5,08	19,6	4,1	23	0,95
12 B-1	107 000 00W	19,05	x 11,68	3/4 x 7/16	15,62	12,07	5,72	22,7	4,6	31	1,25
16 B-1 <sup>2)</sup>	108 000 00W	25,4	x 17,02	1" x 17,02mm	25,45	15,88	8,28	36,1	5,4	70	2,70
20 B-1 <sup>2)</sup>	109 000 00W	31,75	x 19,56	1 1/4 x 3/4	29,01	19,05	10,19	43,2	6,1	98	3,85
24 B-1 <sup>2)</sup>	110 000 00W	38,1	x 25,4	1 1/2 x 1	37,92	25,40	14,63	53,4	6,6	167	7,45

<sup>1)</sup> Mit geraden Laschen.

<sup>2)</sup> Mit Schmiernutbuchsen.

<sup>3)</sup> Maximal-Wert am Verschlussglied.

**Bitte beachten: Verpackungseinheit 5 m inkl. Verschlussglied.**  
 Falls Sonderlängen gewünscht werden, sind die Länge und die Gliederzahl (ungerade Zahl!) anzugeben.  
 Bei Sonderlängen sind Verschlussglieder immer separat zu bestellen.

## Verschlussglieder für Einfach-Rollenketten GT4 Winner nach DIN ISO 606 (ex DIN 8187), Premium

**Werkstoffe:** Spezielle Ketten-Stähle.

**Bestellangaben:** z.B.: Artikel-Nr. 10080300W, Verschluss Nr. 11/E, GT4 Winner, 05 B-1



DIN ISO-Nr.	Artikel-Nr. Steckglied Nr. 11/E	Gewicht g	Artikel-Nr. Steckglied Nr. 10/S	Gewicht g	Artikel-Nr. gekröpft Nr. 12/L <sup>1)</sup>	Gewicht g	Artikel-Nr. gekr. Doppel. Nr. 15/C <sup>1)</sup>	Gewicht g
06 B-1	101 003 00W	4	101 002 00W	4	101 004 00W	4	101 005 00W	9
08 B-1	105 003 00W	9	105 002 00W	9	105 004 00W	9	105 005 00W	18
10 B-1	106 003 00W	13	106 002 00W	12	106 004 00W	15	106 005 00W	31
12 B-1	107 003 00W	21	107 002 00W	21	107 004 00W	24	107 005 00W	48
16 B-1	108 003 00W	66	108 002 00W	64	108 004 00W	80	108 005 00W	140
20 B-1	-	-	109 002 00W	108	109 004 00W	145	109 005 00W	279
24 B-1	-	-	110 002 00W	286	110 004 00W	293	110 005 00W	580

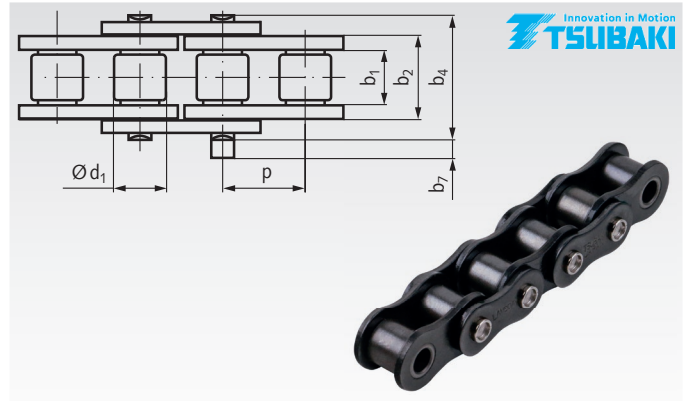
<sup>1)</sup> Bei Kröpfgliedern reduzieren sich Leistung und Bruchkraft um 20%.

## Einfach-Rollenketten Lambda nach DIN ISO 606 (ex DIN 8187), selbstschmierend, Premium

**Werkstoffe:** Spezielle Ketten-Stähle, Buchsen aus Sintermetall.

Selbstschmierende Einfach-Rollenketten in Premiumqualität. Nahtlose Sintermetallbuchsen getränkt mit NSF-H1 Hochleistungsschmierstoff. Speziell beschichtete Bolzen. Größe 08 bis 16 mit Senkvernietung. Dynamisch vorgereckt. Geschweißte Laschen. Lieferlängen mit ungerader Gliederzahl, beidseitig mit Innenglied endend. Verschlussglieder mit Stantringverdichtung zur Festigkeitserhöhung.

**Temperaturbereich:** -10° bis +150°C.



**Bestellangaben:** z.B.: Artikel-Nr. 10177000L, Rollenkette Lambda 06 B-1

DIN ISO-Nr.	Artikel-Nr.	Teilung x innere Breite p x b <sub>1min</sub>		Innere Breite b <sub>2</sub> mm	Rollen- Ø d <sub>1</sub> mm	Bolzen Ø mm	über Niet b <sub>4</sub> mm	Über- stand b <sub>7</sub> <sup>2)</sup> mm	Bruchkraft min. kN	Gewicht kg/m	
		mm	Zoll								
06 B-1 <sup>1)</sup>	101 770 00L	9,525	x 5,72	3/8 x 7/32	8,53	6,35	3,28	13,5	3,3	8,9	0,39
08 B-1	105 770 00L	12,7	x 7,75	1/2 x 5/16	11,30	8,51	4,45	17,0	3,9	17,8	0,70
10 B-1	106 770 00L	15,875	x 9,65	5/8 x 3/8	13,28	10,16	5,08	19,6	4,1	22,2	0,95
12 B-1	107 770 00L	19,05	x 11,68	3/4 x 7/16	15,62	12,07	5,72	22,7	4,6	28,9	1,25
16 B-1	108 770 00L	25,4	x 17,02	1" x 17,02mm	25,45	15,88	8,28	36,1	5,4	60,0	2,70
20 B-1	109 770 00L	31,75	x 19,56	1 1/4 x 3/4	29,01	19,05	10,19	43,2	6,1	95,0	3,85
24 B-1	110 770 00L	38,1	x 25,4	1 1/2 x 1	37,92	25,40	14,63	53,4	6,6	160,0	7,45

<sup>1)</sup> Mit geraden Laschen.

<sup>2)</sup> Maximal-Wert am Verschlussglied.

**Bitte beachten:** Verpackungseinheit 5 m inkl. Verschlussglied.  
Falls Sonderlängen gewünscht werden, sind die Länge und die Gliederzahl (ungerade Zahl!) anzugeben.  
Bei Sonderlängen sind Verschlussglieder immer separat zu bestellen.

## Verschlussglieder für Einfach-Rollenketten Lambda nach DIN ISO 606 (ex DIN 8187), Premium

**Werkstoffe:** Spezielle Ketten-Stähle.

**Bestellangaben:** z.B.: Artikel-Nr. 10177003L, Verschluss Nr. 11/E, Lambda 06 B-1



DIN ISO-Nr.	Artikel-Nr. Steckglied Nr. 11/E	Gewicht g	Artikel-Nr. Steckglied Nr. 10/S	Gewicht g	Artikel-Nr. gekröpft Nr. 12/L <sup>1)</sup>	Gewicht g	Artikel-Nr. gekr. Doppel. Nr. 15/C <sup>1)</sup>	Gewicht g
08 B-1	105 770 03L	9	-	-	105 770 04L	9	105 770 05L	18
10 B-1	106 770 03L	13	-	-	106 770 04L	15	106 770 05L	31
12 B-1	107 770 03L	21	-	-	107 770 04L	24	107 770 05L	48
16 B-1	108 770 03L	66	-	-	108 770 04L	80	108 770 05L	140
20 B-1	-	-	109 770 02L	108	109 770 04L	145	109 770 05L	279
24 B-1	-	-	110 770 02L	286	110 770 04L	293	110 770 05L	580

<sup>1)</sup> Bei Kröpfgliedern reduzieren sich Leistung und Bruchkraft um 20%.

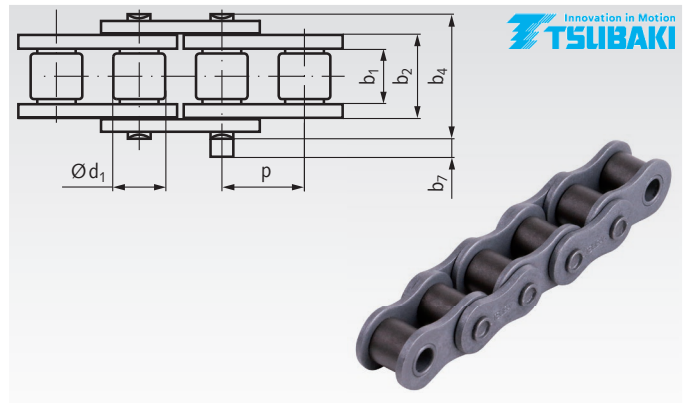
## Einfach-Rollenketten Neptune™ nach DIN ISO 606 (ex DIN 8187), korrosionsbeständig

**Werkstoffe:** Spezielle Ketten-Stähle, mit Korrosionsschutzbeschichtung.

Premium-Einfach-Rollenketten, mit guter Korrosionsbeständigkeit. Trotzdem hochbelastbar. Laschen, Buchsen, Bolzen und Rollen mit besonders widerstandsfähiger Spezialbeschichtung gegen Feuchtigkeit und alkalische Reinigungsmittel. Größe 08 bis 16 mit Senkvermietetung. Leistung und Abmessungen nach DIN. Dynamisch vorgereckt. Geschweißte Laschen (Größe 06 mit geraden Laschen). Lieferlängen mit ungerader Gliederzahl, beidseitig mit Innenglied endend.

**Temperaturbereich:** -10° bis +60°C.

Größerer Temperaturbereich -10 bis + 230 °C auf Anfrage.



**Bestellangaben:** z.B.: Artikel-Nr. 10166000N, Rollenkette Neptune 06 B-1

DIN ISO-Nr.	Artikel-Nr.	Teilung x innere Breite		Innere Breite b <sub>2</sub> mm	Rollen-Ø d <sub>1</sub> mm	Bolzen Ø mm	über Niet b <sub>4</sub> mm	Überstand b <sub>7</sub> <sup>2)</sup> mm	Bruchkraft min. kN	Gewicht kg/m
		p x b <sub>1min</sub> mm	Zoll							
06 B-1 <sup>1)</sup>	101 660 00N	9,525 x 5,72	3/8 x 7/32	8,53	6,35	3,28	13,5	3,3	9	0,39
08 B-1	105 660 00N	12,7 x 7,75	1/2 x 5/16	11,30	8,51	4,45	17,0	3,9	19	0,70
10 B-1	106 660 00N	15,875 x 9,65	5/8 x 3/8	13,28	10,16	5,08	19,6	4,1	23	0,95
12 B-1	107 660 00N	19,05 x 11,68	3/4 x 7/16	15,62	12,07	5,72	22,7	4,6	31	1,25
16 B-1	108 660 00N	25,4 x 17,02	1" x 17,02mm	25,45	15,88	8,28	36,1	5,4	70	2,70
20 B-1	109 660 00N	31,75 x 19,56	1 1/4 x 3/4	29,01	19,05	10,19	43,2	6,1	98	3,85
24 B-1	110 660 00N	38,1 x 25,4	1 1/2 x 1	37,92	25,40	14,63	53,4	6,6	167	7,45

<sup>1)</sup> Mit geraden Laschen.

<sup>2)</sup> Maximal-Wert am Verschlussglied.

**Bitte beachten: Verpackungseinheit 5 m inkl. Verschlussglied.**

Falls Sonderlängen gewünscht werden, sind die Länge und die Gliederzahl (ungerade Zahl!) anzugeben.

Bei Sonderlängen sind Verschlussglieder immer separat zu bestellen.

## Verschlussglieder für Einfach-Rollenketten Neptune™ nach DIN ISO 606 (ex DIN 8187), korrosionsbeständig

**Werkstoffe:** Spezielle Ketten-Stähle, mit Korrosionsschutzbeschichtung.

**Bestellangaben:** z.B.: Artikel-Nr. 10166003N, Verschluss Nr. 11/E, Neptune 06 B-1



Nr. 11/E: Steckglied mit Federverschluss

Nr. 10/S: Steckglied mit Splintverschluss

Nr. 12/L: gekröpftes Glied mit Splintverschluss

Nr. 15/C: gekröpftes Doppelglied

DIN ISO-Nr.	Artikel-Nr. Steckglied Nr. 11/E	Gewicht g	Artikel-Nr. Steckglied Nr. 10/S	Gewicht g	Artikel-Nr. gekröpft Nr. 12/L <sup>1)</sup>	Gewicht g	Artikel-Nr. gekr. Doppel. Nr. 15/C <sup>1)</sup>	Gewicht g
08 B-1	105 660 03N	7	-	-	105 660 04N	10	105 660 05N	18
10 B-1	106 660 03N	13	-	-	106 660 04N	15	106 660 05N	31
12 B-1	107 660 03N	14	-	-	107 660 04N	25	107 660 05N	48
16 B-1	108 660 03N	65	-	-	108 660 04N	81	108 660 05N	140
20 B-1	-	-	109 660 02N	115	109 660 04N	145	109 660 05N	279
24 B-1	-	-	110 660 02N	286	110 660 04N	293	110 660 05N	580

<sup>1)</sup> Bei Kröpfung reduzieren sich Leistung und Bruchkraft um 20%.

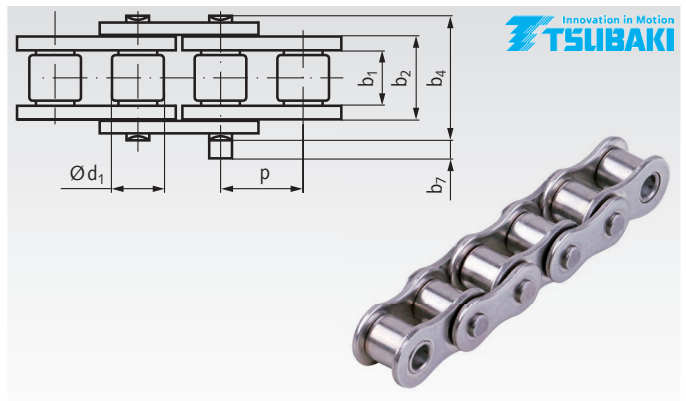
## Einfach-Rollenketten ähnlich DIN ISO 606 (ex DIN 8187), Edelstahl, Premium

**Werkstoff:** Spezieller Edelstahl ähnlich 1.4301 (V2A). Kaltgeschmiedet, nur minimal magnetisch.



Premium-Einfach-Rollenketten mit hoher chemischer Beständigkeit. In gleichbleibend hoher Qualität gefertigt. Hauptabmessungen nach DIN ISO 606 (ex DIN 8187). Werkstoffbedingt liegen Leistung und Bruchkraft unter den Standard-Ketten. Die angegebene zulässige Kraft sollte nicht überschritten werden. Nicht geschmiert. Die Ketten müssen je nach Einsatzgebiet geschmiert werden. Geschweifte Laschen (Größe 06 mit geraden Laschen). Lieferlängen mit ungerader Gliederzahl, beidseitig mit Innenglied endend.

**Temperaturbereich:** -20° bis +400°C.



**Bestellangaben:** z.B.: Artikel-Nr. 10199000P, Rollenkette Rostfrei Premium 06 B-1

DIN ISO-Nr.	Artikel-Nr.	Teilung x innere Breite p x b <sub>1min</sub>		Innere Breite b <sub>2</sub> mm	Rollen- Ø d <sub>1</sub> mm	Bolzen Ø mm	über Niet b <sub>4</sub> mm	Über- stand b <sub>7</sub> <sup>2)</sup> mm	Betriebs- kraft min. kN	Gewicht kg/m	
		mm	Zoll								
06 B-1 <sup>1)</sup>	<b>101 990 00P</b>	9,525	x 5,72	3/8 x 7/32	8,53	6,35	3,28	13,5	3,3	0,27	0,39
08 B-1	<b>105 990 00P</b>	12,7	x 7,75	1/2 x 5/16	11,30	8,51	4,45	17,0	3,9	0,48	0,70
10 B-1	<b>106 990 00P</b>	15,875	x 9,65	5/8 x 3/8	13,28	10,16	5,08	19,6	4,1	0,66	0,95
12 B-1	<b>107 990 00P</b>	19,05	x 11,68	3/4 x 7/16	15,62	12,07	5,72	22,7	4,6	0,87	1,25
16 B-1	<b>108 990 00P</b>	25,4	x 17,02	1" x 17,02mm	25,45	15,88	8,28	36,1	5,4	2,06	2,70

<sup>1)</sup> Mit geraden Laschen.

<sup>2)</sup> Maximal-Wert am Verschlussglied.

**Bitte beachten: Verpackungseinheit 5 m inkl. Verschlussglied.**

Falls Sonderlängen gewünscht werden, sind die Länge und die Gliederzahl (ungerade Zahl!) anzugeben.

Bei Sonderlängen sind Verschlussglieder immer separat zu bestellen.

## Verschlussglieder für Einfach-Rollenketten ähnlich DIN ISO 606 (ex DIN 8187), Edelstahl, Premium

**Werkstoff:** Spezieller Edelstahl ähnlich 1.4301 (V2A). Kaltgeschmiedet, nur minimal magnetisch.

**Bestellangaben:** z.B.: Artikel-Nr. 10199003P, Verschluss Nr. 11/E, Edelstahl, Premium, 06 B-1



Nr. 11/E: Steckglied mit Federverschluss



Nr. 10/S: Steckglied mit Splintverschluss



Nr. 12/L: gekröpftes Glied mit Splintverschluss



Nr. 15/C: gekröpftes Doppelglied



DIN ISO-Nr.	Artikel-Nr. Steckglied Nr. 11/E	Gewicht g	Artikel-Nr. Steckglied Nr. 10/S	Gewicht g	Artikel-Nr. gekröpft Nr. 12/L <sup>1)</sup>	Gewicht g	Artikel-Nr. gekr. Doppel. Nr. 15/C <sup>1)</sup>	Gewicht g
08 B-1	<b>105 990 03P</b>	7	-	-	<b>105 990 04P</b>	10	<b>105 990 05P</b>	18
10 B-1	<b>106 990 03P</b>	13	-	-	<b>106 990 04P</b>	15	<b>106 990 05P</b>	31
12 B-1	<b>107 990 03P</b>	14	<b>107 990 02P</b>	21	<b>107 990 04P</b>	25	<b>107 990 05P</b>	48
16 B-1	<b>108 990 03P</b>	65	<b>108 990 02P</b>	65	<b>108 990 04P</b>	81	<b>108 990 05P</b>	140

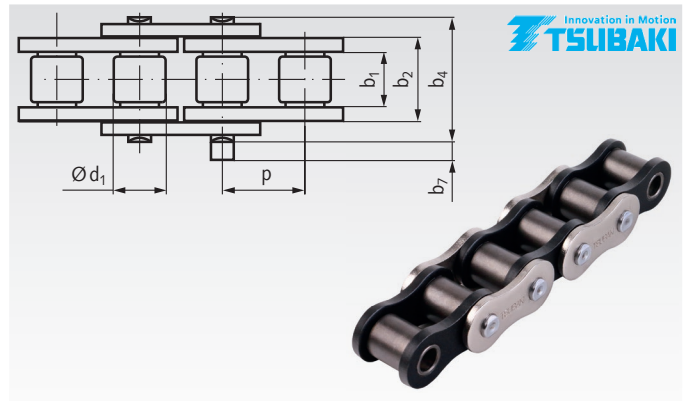
<sup>1)</sup> Bei Kröpfung reduzieren sich Leistung und Bruchkraft um 20%.

## Einfach-Rollenketten Titan nach DIN ISO 606 (ex DIN 8187), für abrasive Umgebung

**Werkstoffe:** Spezielle Ketten-Stähle. Außenlaschen vernickelt. Innenlaschen brüniert.

Premium-Einfach-Rollenketten. Entwickelt für geringen Verschleiß unter staubigen Bedingungen. Nahtlose Schmiernutbuchsen. Besonders harte und reibungsarme Bolzen. Geschweißte Laschen (Größe 06 mit geraden Laschen). Dynamisch vorgereckt. Lieferlängen mit ungerader Gliederzahl, beidseitig mit Innenglied endend. Verschlussglieder mit Stanzringverdichtung zur Festigkeitserhöhung.

**Temperaturbereich:** -10° bis +60°C.  
Andere Temperaturen mit Spezialfett möglich.



Bestellangaben: z.B.: Artikel-Nr. 10800000T, Rollenkette 16 B-1, Titan

DIN ISO-Nr.	Artikel-Nr.	Teilung x innere Breite p x b <sub>1min</sub>		Innere Breite b <sub>2</sub> mm	Rollen- Ø d <sub>1</sub> mm	Bolzen Ø mm	über Niet b <sub>4</sub> mm	Über- stand b <sub>7</sub> <sup>1)</sup> mm	Bruchkraft min. kN	Gewicht kg/m	
		mm	Zoll								
16 B-1	108 000 00T	25,4	x 17,02	1" x 17,02mm	25,45	15,88	8,28	36,1	5,4	70	2,70
20 B-1	109 000 00T	31,75	x 19,56	1 1/4 x 3/4	29,01	19,05	10,19	43,2	6,1	98	3,85
24 B-1	110 000 00T	38,1	x 25,4	1 1/2 x 1	37,92	25,40	14,63	53,4	6,6	167	7,45

<sup>1)</sup> Maximal-Wert am Verschlussglied.

**Bitte beachten: Verpackungseinheit 5 m inkl. Verschlussglied.**  
Falls Sonderlängen gewünscht werden, sind die Länge und die Gliederzahl (ungerade Zahl!) anzugeben.  
Bei Sonderlängen sind Verschlussglieder immer separat zu bestellen.

## Verschlussglieder für Einfach-Rollenketten Titan nach DIN ISO 606 (ex DIN 8187)

**Werkstoffe:** Spezielle Ketten-Stähle.

Bestellangaben: z.B.: Artikel-Nr. 10800300T, Verschluss Nr. 11/E, Titan, 16 B-1



DIN ISO-Nr.	Artikel-Nr. Steckglied Nr. 11/E	Gewicht g	Artikel-Nr. Steckglied Nr. 10/S	Gewicht g	Artikel-Nr. gekröpft Nr. 12/L <sup>1)</sup>	Gewicht g
20 B-1	-	-	109 002 00T	108	109 004 00T	145
24 B-1	-	-	110 002 00T	286	110 004 00T	293

<sup>1)</sup> Bei Kröpfgliedern reduzieren sich Leistung und Bruchkraft um 20%.

## Zweifach-Rollenketten GT4 Winner nach DIN ISO 606 (ex DIN 8187), Premium

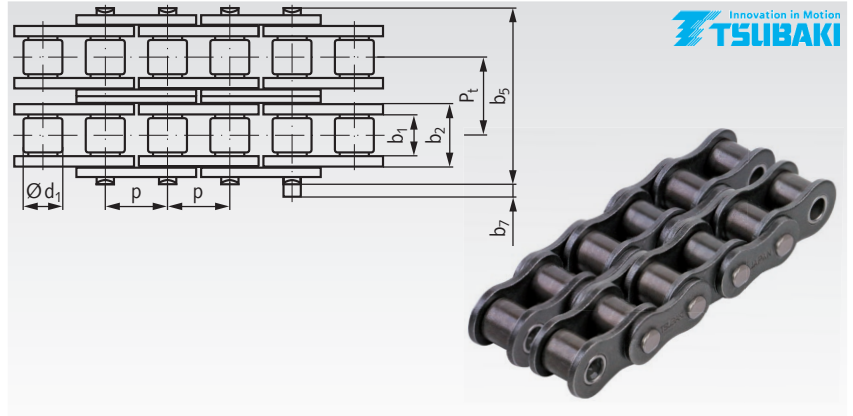
**Werkstoffe:** Spezielle Ketten-Stähle.

Premium-Zweifach-Rollenketten. Entwickelt für geringen Verschleiß. In gleichbleibend hoher Qualität gefertigt. Ab Größe 08 mit nahtlosen Buchsen. Ab Größe 16 mit Schmiernutbuchsen. Geschweißte Laschen (Größe 06 mit geraden Laschen). Dynamisch vorgereckt. Lieferlängen mit ungerader Gliederzahl, beidseitig mit Innenglied endend. Verschlussglieder mit Stantringverdichtung zur Festigkeitserhöhung.

**Temperaturbereich:** -10° bis +60°C.

Andere Temperaturen mit Spezialfett möglich.

**Bestellangaben:** z.B.: Artikel-Nr. 1200000W,  
Zweifach-Rollenkette GT4 Winner, 05 B-2



DIN ISO-Nr.	Artikel-Nr.	Teilung x innere Breite p x b <sub>1min</sub>		Innere Breite b <sub>2</sub> mm	Rollen- Ø d <sub>1</sub> mm	über Niet b <sub>5</sub> mm	Mitten- abstand P <sub>t</sub> mm	Über- stand b <sub>7</sub> <sup>3)</sup> mm	Bruchkraft min. kN	Gewicht kg/m	
		mm	Zoll								
05 B-2	120 000 00W	8,0	x 3,0	-	4,77	5,00	14,3	5,64	3,1	7,8	0,36
06 B-2 <sup>1)</sup>	121 000 00W <sup>1)</sup>	9,525	x 5,72	3/8 x 7/32	8,53	6,35	23,8	10,24	3,3	17	0,78
08 B-2	125 000 00W	12,7	x 7,75	1/2 x 5/16	11,30	8,51	31,0	13,92	3,9	32	1,36
10 B-2	126 000 00W	15,875	x 9,65	5/8 x 3/8	13,28	10,16	36,2	16,59	4,1	44,5	1,82
12 B-2	127 000 00W	19,05	x 11,68	3/4 x 7/16	15,62	12,07	42,2	19,46	4,6	61	2,38
16 B-2 <sup>2)</sup>	128 000 00W	25,4	x 17,02	1" x 17,02mm	25,45	15,88	68,0	31,88	5,4	128	5,40
20 B-2 <sup>2)</sup>	129 000 00W	31,75	x 19,56	1 1/4 x 3/4	29,01	19,05	79,7	36,45	6,1	197	7,20
24 B-2 <sup>2)</sup>	129 500 00W	38,1	x 25,4	1 1/2 x 1	37,92	25,40	101,8	48,36	6,6	335	13,50

<sup>1)</sup> Mit geraden Laschen.

<sup>2)</sup> Mit Schmiernutbuchsen.

<sup>3)</sup> Maximal-Wert am Verschlussglied.

**Bitte beachten: Verpackungseinheit 5 m inkl. Verschlussglied.**  
Falls Sonderlängen gewünscht werden, sind die Länge und die Gliederzahl (ungerade Zahl!) anzugeben.  
Bei Sonderlängen sind Verschlussglieder immer separat zu bestellen.

## Verschlussglieder für Zweifach-Rollenketten GT4 Winner nach DIN ISO 606 (ex DIN 8187), Premium

**Werkstoffe:** Spezielle Ketten-Stähle.

**Bestellangaben:** z.B.: Artikel-Nr. 12000300W, Verschluss Nr. 11/E, GT4 Winner, 05 B-2



DIN ISO-Nr.	Artikel-Nr. Steckglied Nr. 11/E	Gewicht g	Artikel-Nr. Steckglied Nr. 10/S	Gewicht g	Artikel-Nr. gekröpft Nr. 12/L <sup>1)</sup>	Gewicht g	Artikel-Nr. gekr. Doppel. Nr. 15/C <sup>1)</sup>	Gewicht g
06 B-2	121 003 00W	7	121 002 00W	7	-	-	121 005 00W	15
08 B-2	125 003 00W	17	125 002 00W	17	125 004 00W	18	125 005 00W	38
10 B-2	126 003 00W	24	126 002 00W	24	126 004 00W	30	126 005 00W	62
12 B-2	127 003 00W	39	127 002 00W	39	127 004 00W	47	127 005 00W	99
16 B-2	128 003 00W	122	128 002 00W	122	128 004 00W	137	128 005 00W	183
20 B-2	-	-	129 002 00W	163	129 004 00W	183	129 005 00W	245
24 B-2	-	-	129 502 00W	305	129 504 00W	343	129 505 00W	458

<sup>1)</sup> Bei Kröpfgliedern reduzieren sich Leistung und Bruchkraft um 20%.

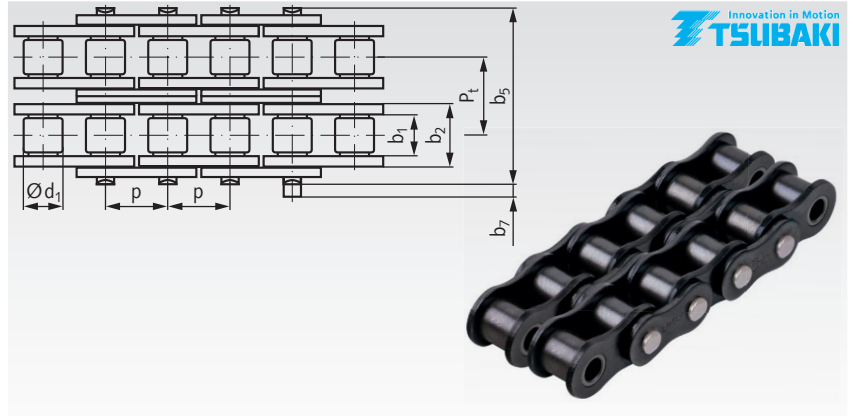
## Zweifach-Rollenketten Lambda nach DIN ISO 606 (ex DIN 8187), selbstschmierend, Premium

**Werkstoffe:** Spezielle Ketten-Stähle, Buchsen aus Sintermetall.

Selbstschmierende Zweifach-Rollenketten in Premiumqualität. Nahtlose Sintermetallbuchsen getränkt mit NSF-H1 Hochleistungsschmierstoff. Speziell beschichtete Bolzen. Dynamisch vorgereckt. Geschweifte Laschen (Größe 06 mit geraden Laschen). Lieferlängen mit ungerader Gliederzahl, beidseitig mit Innenglied endend. Verschlussglieder mit Stanzringverdichtung zur Festigkeitserhöhung.

**Temperaturbereich:** -10° bis +150°C.

**Bestellangaben:** z.B.: Artikel-Nr. 12177000L, Zweifach-Rollenkette Lambda, 06 B-2



Innovation in Motion  
**TSUBAKI**

DIN ISO-Nr.	Artikel-Nr.	Teilung x innere Breite p x b <sub>1min</sub>		Innere Breite b <sub>2</sub> mm	Rollen- Ø d <sub>1</sub> mm	über Niet b <sub>5</sub> mm	Mitten- abstand P <sub>t</sub> mm	Über- stand b <sub>7</sub> <sup>2)</sup> mm	Bruchkraft min. kN	Gewicht kg/m	
		mm	Zoll								
06 B-2 <sup>1)</sup>	121 770 00L <sup>1)</sup>	9,525	x 5,72	3/8 x 7/32	8,53	6,35	23,8	10,24	3,3	16,9	0,78
08 B-2	125 770 00L	12,7	x 7,75	1/2 x 5/16	11,30	8,51	31,0	13,92	3,9	31,1	1,36
10 B-2	126 770 00L	15,875	x 9,65	5/8 x 3/8	13,28	10,16	36,2	16,59	4,1	44,5	1,82
12 B-2	127 770 00L	19,05	x 11,68	3/4 x 7/16	15,62	12,07	42,2	19,46	4,6	57,8	2,38
16 B-2	128 770 00L	25,4	x 17,02	1" x 17,02mm	25,45	15,88	68,0	31,88	5,4	106,0	5,40
20 B-2	129 770 00L	31,75	x 19,56	1 1/4 x 3/4	29,01	19,05	79,7	36,45	6,1	170,0	7,20
24 B-2	129 775 00L	38,1	x 25,4	1 1/2 x 1	37,92	25,40	101,8	48,36	6,6	280,0	13,50

<sup>1)</sup> Mit geraden Laschen.

<sup>2)</sup> Maximal-Wert am Verschlussglied.

**Bitte beachten:** Verpackungseinheit 5 m inkl. Verschlussglied.  
Falls Sonderlängen gewünscht werden, sind die Länge und die Gliederzahl (ungerade Zahl!) anzugeben.  
Bei Sonderlängen sind Verschlussglieder immer separat zu bestellen.

## Verschlussglieder für Zweifach-Rollenketten Lambda nach DIN ISO 606 (ex DIN 8187), Premium

**Werkstoffe:** Spezielle Ketten-Stähle.

**Bestellangaben:** z.B.: Artikel-Nr. 12177003L, Verschluss Nr. 11/E, Lambda, 06 B-2



Nr. 11/E: Steckglied mit Federverschluss



Nr. 10/S: Steckglied mit Splintverschluss



Nr. 12/L: gekröpftes Glied mit Splintverschluss



Nr. 15/C: gekröpftes Doppelglied

Innovation in Motion  
**TSUBAKI**

DIN ISO-Nr.	Artikel-Nr. Steckglied Nr. 11/E	Gewicht g	Artikel-Nr. Steckglied Nr. 10/S	Gewicht g	Artikel-Nr. gekröpft Nr. 12/L <sup>1)</sup>	Gewicht g	Artikel-Nr. gekr. Doppel. Nr. 15/C <sup>1)</sup>	Gewicht g
08 B-2	125 770 03L	17	-	-	125 770 04L	18	125 770 05L	38
10 B-2	126 770 03L	24	-	-	126 770 04L	30	126 770 05L	62
12 B-2	127 770 03L	39	-	-	127 770 04L	47	127 770 05L	99
16 B-2	128 770 03L	122	128 770 02L	122	128 770 04L	137	128 770 05L	183
20 B-2	-	-	129 770 02L	163	129 770 04L	183	129 770 05L	245
24 B-2	-	-	129 775 02L	305	129 775 04L	343	129 775 05L	458

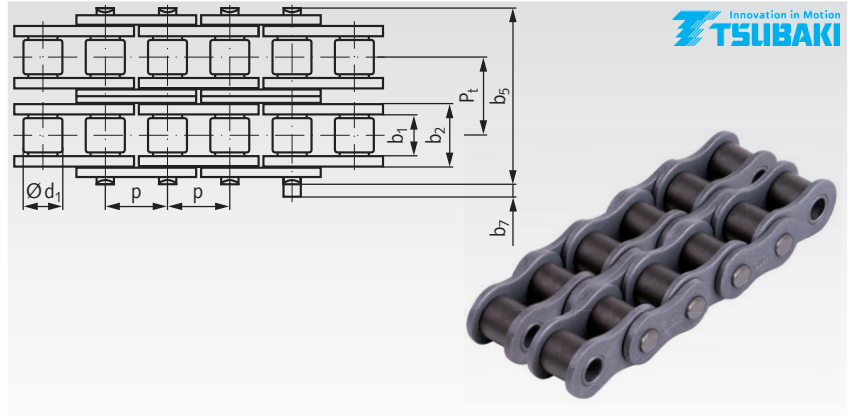
<sup>1)</sup> Bei Kröpfgliedern reduzieren sich Leistung und Bruchkraft um 20%.

## Zweifach-Rollenketten Neptune™ nach DIN ISO 606 (ex DIN 8187), korrosionsbeständig

**Werkstoffe:** Spezielle Ketten-Stähle, mit Korrosionsschutzbeschichtung.

Premium-Zweifach-Rollenketten, mit guter Korrosionsbeständigkeit. Trotzdem hochbelastbar. Laschen, Buchsen, Bolzen und Rollen mit besonders widerstandsfähiger Spezialbeschichtung gegen Feuchtigkeit und alkalische Reinigungsmittel. Leistung und Abmessungen nach DIN. Dynamisch vorgereckt. Geschweißte Laschen (Größe 06 mit geraden Laschen). Lieferlängen mit ungerader Gliederzahl, beidseitig mit Innenglied endend.

**Temperaturbereich:** -10° bis +60°C.  
Größerer Temperaturbereich -10 bis + 230 °C auf Anfrage.



Innovation in Motion  
**TSUBAKI**

**Bestellangaben:** z.B.: Artikel-Nr. 12166000N, Zweifach-Rollenkette Neptune, 06 B-2

DIN ISO-Nr.	Artikel-Nr.	Teilung x innere Breite p x b <sub>1min</sub>		Innere Breite b <sub>2</sub> mm	Rollen- Ø d <sub>1</sub> mm	über Niet b <sub>5</sub> mm	Mitten- abstand P <sub>t</sub> mm	Über- stand b <sub>7</sub> <sup>2)</sup> mm	Bruchkraft min. kN	Gewicht kg/m	
		mm	Zoll								
06 B-2 <sup>1)</sup>	121 660 00N <sup>1)</sup>	9,525	x 5,72	3/8 x 7/32	8,53	6,35	23,8	10,24	3,3	17	0,78
08 B-2	125 660 00N	12,7	x 7,75	1/2 x 5/16	11,30	8,51	31,0	13,92	3,9	32	1,36
10 B-2	126 660 00N	15,875	x 9,65	5/8 x 3/8	13,28	10,16	36,2	16,59	4,1	44,5	1,82
12 B-2	127 660 00N	19,05	x 11,68	3/4 x 7/16	15,62	12,07	42,2	19,46	4,6	61	2,38
16 B-2	128 660 00N	25,4	x 17,02	1" x 17,02mm	25,45	15,88	68,0	31,88	5,4	128	5,40
20 B-2	129 660 00N	31,75	x 19,56	1 1/4 x 3/4	29,01	19,05	79,7	36,45	6,1	197	7,20

<sup>1)</sup> Mit geraden Laschen.

<sup>2)</sup> Maximal-Wert am Verschlussglied.

**Bitte beachten: Verpackungseinheit 5 m inkl. Verschlussglied.**

Falls Sonderlängen gewünscht werden, sind die Länge und die Gliederzahl (ungerade Zahl!) anzugeben.

Bei Sonderlängen sind Verschlussglieder immer separat zu bestellen.

## Verschlussglieder für Zweifach-Rollenketten Neptune™ nach DIN ISO 606 (ex DIN 8187), korrosionsbeständig

**Werkstoffe:** Spezielle Ketten-Stähle, mit Korrosionsschutzbeschichtung.

**Bestellangaben:** z.B.: Artikel-Nr. 12166003N, Verschluss Nr. 11/E, Neptune, 06 B-2



Nr. 11/E: Steckglied mit Federverschluss



Nr. 10/S: Steckglied mit Splintverschluss



Nr. 12/L: gekröpftes Glied mit Splintverschluss



Nr. 15/C: gekröpftes Doppelglied

Innovation in Motion  
**TSUBAKI**

DIN ISO-Nr.	Artikel-Nr. Steckglied Nr. 11/E	Gewicht g	Artikel-Nr. Steckglied Nr. 10/S	Gewicht g	Artikel-Nr. gekröpft Nr. 12/L <sup>1)</sup>	Gewicht g	Artikel-Nr. gekr. Doppel. Nr. 15/C <sup>1)</sup>	Gewicht g
08 B-2	125 660 03N	17	-	-	125 660 04N	18	125 660 05N	38
10 B-2	126 660 03N	24	-	-	126 660 04N	30	126 660 05N	62
12 B-2	127 660 03N	39	-	-	127 660 04N	47	127 660 05N	99
16 B-2	128 660 03N	122	-	-	128 660 04N	137	128 660 05N	183
20 B-2	-	-	129 660 02N	163	129 660 04N	183	-	-

<sup>1)</sup> Bei Kröpfgliedern reduzieren sich Leistung und Bruchkraft um 20%.





# Sonderanfertigungen

Der moderne Maschinenpark und das spezialisierte Facharbeiter-Team sind Grundlage für einen weiteren Produktions-Schwerpunkt: Die Sonderanfertigung nach Zeichnung oder Kundenwunsch, Einzelanfertigungen bis zu größeren Serien, preisgünstig und mit kurzer Lieferfrist – unter optimaler Qualitätskontrolle, flexibel, wie es der heutige Markt fordert: Zahnräder, Zahnstangen, Kegelhäder, Schneckenräder und Schnecken, Trapezgewinde gerollt und gewirbelt, Trapezgewindemuttern, Keilwellen, Keilnaben und Klemmringe.

## Die eigene Produktion



Die **MÄDLER**®-Gruppe produziert in Deutschland in zwei Fertigungs-Betrieben: Stuttgart und Hamburg. Hier entstehen mit spezialisierten Facharbeitern auf modernsten CNC-gesteuerten Maschinen die anspruchsvolleren **MÄDLER**®-Produkte.



Einzelanfertigungen nach Zeichnung oder Muster bis hin zur größeren Serie. Unter optimaler Qualitätskontrolle und flexibel, wie es der Markt von heute erfordert.



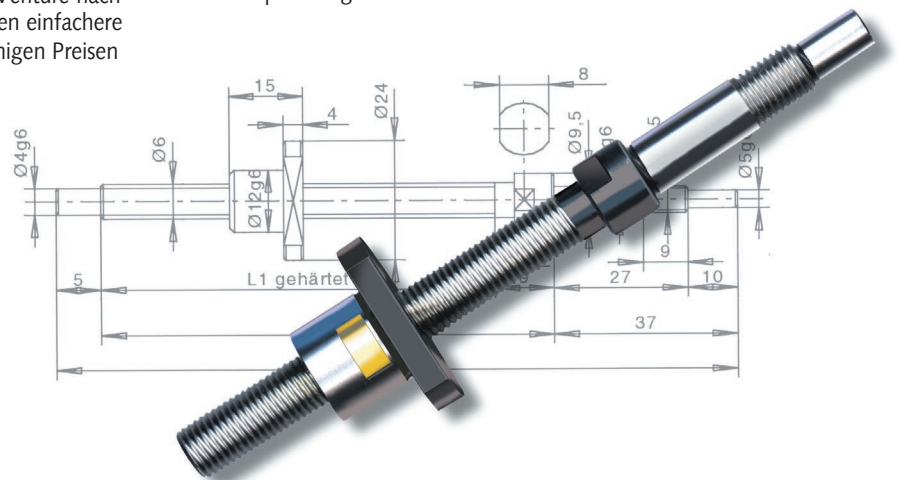
Dies ist Voraussetzung für eine hochqualifizierte und gleichzeitig preisgünstige Produktion sowie die Garantie kürzester Lieferzeiten für alle in den gelben **MÄDLER**®-Katalogen und im Internet aufgeführten Teile.

Eine weitere Fertigung ist in China. Dort werden in einem Joint-Venture nach deutschen Qualitätsmaßstäben einfachere Massenprodukte zu marktfähigen Preisen produziert.

## Kugelfewindetribe

Speziell für Ihren Einsatz liefert Ihnen **MÄDLER**® nach Ihren Vorgabe die passenden Kugelfewindetribe.

Ausführliche Informationen finden Sie in unserem Hauptkatalog oder auf [www.maedler.de](http://www.maedler.de)



**Wir  
sorgen  
für  
Antrieb**

# www.maedler.de

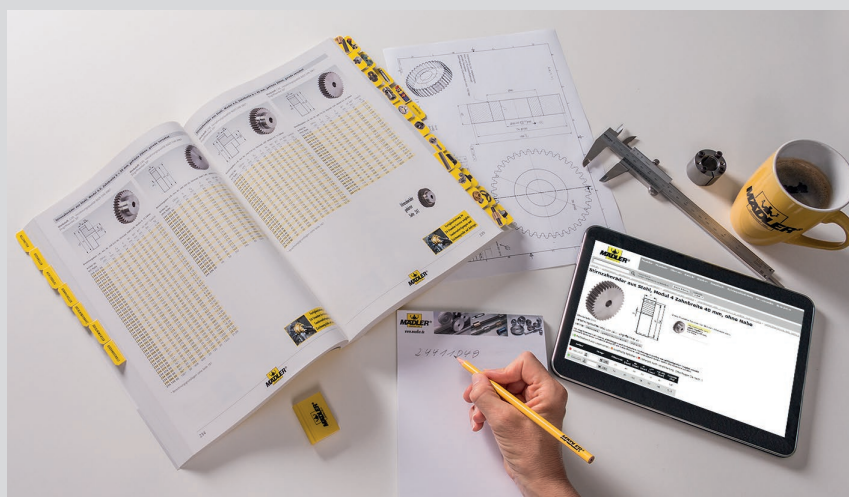
## ...das MÄDLER®-Gesamtprogramm mit CAD-Dateien im Internet

Das gesamte **MÄDLER®**-Programm mit CAD-Dateien und **MÄDLER®**-Infos, ständig aktualisiert, präsentieren wir Ihnen im Internet. Schneller Zugriff zu den Daten, schnelles Bestellen per Internet. Bestellen Sie per Internet, Telefon, Fax oder E-Mail: Wir garantieren die Lieferung zu einem kurzfristigen Termin.

**D** [www.maedler.de](http://www.maedler.de)

**A** [www.maedler.at](http://www.maedler.at)

**CH** [www.maedler.ch](http://www.maedler.ch)



Maße und sonstige Angaben entsprechen dem jetzigen Stand der Technik. Etwaige Änderungen behalten wir uns vor. Der Katalog wurde mit größter Aufmerksamkeit erstellt, trotzdem sind Fehler nicht ganz auszuschließen.

Ansprüche können daraus nicht geltend gemacht werden.

Wir behalten uns vor, Maße zu ändern und einzelne Produkte und Produktgruppen ohne Ankündigung aus dem Sortiment zu nehmen. Unsere allgemeinen Verkaufs-, Lieferungs- und Zahlungsbedingungen finden Sie auf der nächsten Seite.

## ...wir sorgen für Antrieb

## Zuständigkeiten, Verkaufs- und Liefer-Konditionen der MÄDLER GmbH

### Zuständig für Postleitzonen 6, 7, 8, und 9

Hauptsitz Stuttgart  
MÄDLER GmbH  
Tränkestraße 6-8  
D-70597 Stuttgart  
Telefon 0711 720 95 0  
Telefax 0711 720 95 33  
stuttgart@maedler.de

### Zuständig für Postleitzonen 0, 4 und 5

Niederlassung Düsseldorf  
MÄDLER GmbH  
Bublitzer Straße 21  
D-40599 Düsseldorf  
Telefon 0211 97 47 10  
Telefax 0211 97 47 133  
duesseldorf@maedler.de

### Zuständig für Postleitzonen 1, 2 und 3

Niederlassung Hamburg  
MÄDLER GmbH  
Brookstieg 16  
D-22145 Stapelfeld  
Telefon 040 60 04 75 10  
Telefax 040 60 04 75 33  
hamburg@maedler.de

### Zuständig für Österreich:

MÄDLER Österreich GmbH  
Schottenfeldgasse 14/3  
A-1070 Wien  
Telefon 01398 1398 00  
Telefax 01398 1398 90  
info@maedler.at

### Zuständig für die Schweiz:

MÄDLER NORM-ANTRIEB AG  
Güterstrasse 6  
CH-8245 Feuerthalen  
Telefon 052 647 40 40  
Telefax 052 647 40 41  
info@maedler.ch

### Zuständig für Kunden außerhalb von Deutschland, Österreich und Schweiz:

Bitte wenden Sie sich an die  
Werksvertretung für Ihr Land.  
Länder ohne Werksvertretung:  
Bitte wenden Sie sich an unsere  
Export-Abteilung im Hauptsitz  
in Stuttgart.

## Bitte beachten Sie neben unseren Verkaufs- und Lieferbedingungen folgende Konditionen:

<b>Gültigkeit:</b>	Für Rechnungslegung innerhalb Deutschlands, bis zum Erscheinen einer neuen Preisliste. Für Kunden im Ausland gelten die Preise der jeweiligen Werksvertretungen (soweit vorhanden).	<b>Mängelrügen:</b>	Die Lieferung ist innerhalb der gesetzlichen Rückgabepflichten auf <b>Menge, Art, Güte und Beschaffenheit</b> zu prüfen. <b>Nach- oder umgearbeitete Artikel sind grundsätzlich vom Umtausch ausgeschlossen.</b>
<b>Grundpreise:</b>	Die Grundpreise sind <b>Nettopreise</b> in EUR ohne Mehrwertsteuer.	<b>Rücksendungen:</b>	Bei nicht von uns verschuldeten Retouren müssen wir angefallene Rückgabekosten berechnen. Es werden vom gutzuschreibenden Warenwert <b>mindestens EUR 20,-</b> abgezogen. Sonderanfertigungen, bearbeitete Artikel sowie nicht gängige Teile werden nicht zurückgenommen.
<b>Privatkunden:</b>	Solange nicht anders vereinbart, werden Privatkunden grundsätzlich per Vorkasse beliefert.	<b>Sonderanfertigungen:</b>	Nach Zeichnung oder Muster können Sonderanfertigungen schnell und preisgünstig durchgeführt werden. Für Sonderanfertigungen sind ggf. abweichende Zahlungsbedingungen zu vereinbaren. Mehr- oder Minderlieferungen bis zu 10 % der bestellten Menge sind zulässig.
<b>Kleinaufträge:</b>	Bedingt durch die hohen Kosten der Auftragsabwicklung müssen wir bei einem Bestellwert unter <b>EUR 50,00</b> eine Abwicklungspauschale von <b>EUR 10,00</b> in Rechnung stellen.	<b>Datenschutz:</b>	Die für die Geschäftsbeziehungen zwischen der MÄDLER GmbH und Ihnen notwendigen Daten sind in unserer hauseigenen EDV-Anlage im Rahmen des gesetzlich Zulässigen gespeichert. Unsere Mitarbeiter sind auf den §5 des Bundesdatenschutzgesetzes verpflichtet.
<b>Abrufaufträge:</b>	Bei Abrufaufträgen wird nur dann der Staffelpreis der Gesamtmenge gewährt, wenn der Warenwert der einzelnen Abrufe mindestens <b>EUR 125,-</b> beträgt. Sollte dies nicht der Fall sein, wird der Staffelpreis der Liefermenge berechnet!	<b>Vorbehalt:</b>	Druckfehler und Irrtümer können nicht gänzlich ausgeschlossen werden. Es gelten die Preise gemäß Auftragsbestätigung/Rechnung.
<b>Teuerungszuschläge:</b>	Bei den Artikeln aus <b>Messing, Bronze, Rotguss und Edelstahl oder Importprodukten</b> müssen wir uns aufgrund von schwankenden Rohstoffpreisen Teuerungszuschläge vorbehalten.		

Ausführliche Verkaufs-, Lieferungs- und Zahlungsbedingungen siehe nächste Seite.

Stand Dezember 2022 MÄDLER GmbH

## Impressum

**Herausgeber:** MÄDLER GmbH Tränkestr. 6-8 D-70597 Stuttgart. Tel. +49 711 720950 Fax +49 711 7209533 E-Mail stuttgart@maedler.de  
Handelsregister: HRB Stuttgart 6889. D-U-N-S Nr.: 31-950-5848. Geschäftsführer: Frau Antje Michel, Herr Steffen Krotz.  
Katalogerstellung und technische Dokumentation: Herr Dipl.-Ing. Knut Schmidt (Ltg.), Herr Pascal Schmitz, M.Sc., Herr Dirk Stangenberg.  
Die Ursprungssprache ist deutsch. Druckfehler, Irrtümer und Übersetzungsfehler können nicht gänzlich ausgeschlossen werden.  
Der Nachdruck unserer Kataloge sowie die Verwendung von Fotos, Texten und Zeichnungen ist nur nach unserer schriftlichen Genehmigung gestattet.

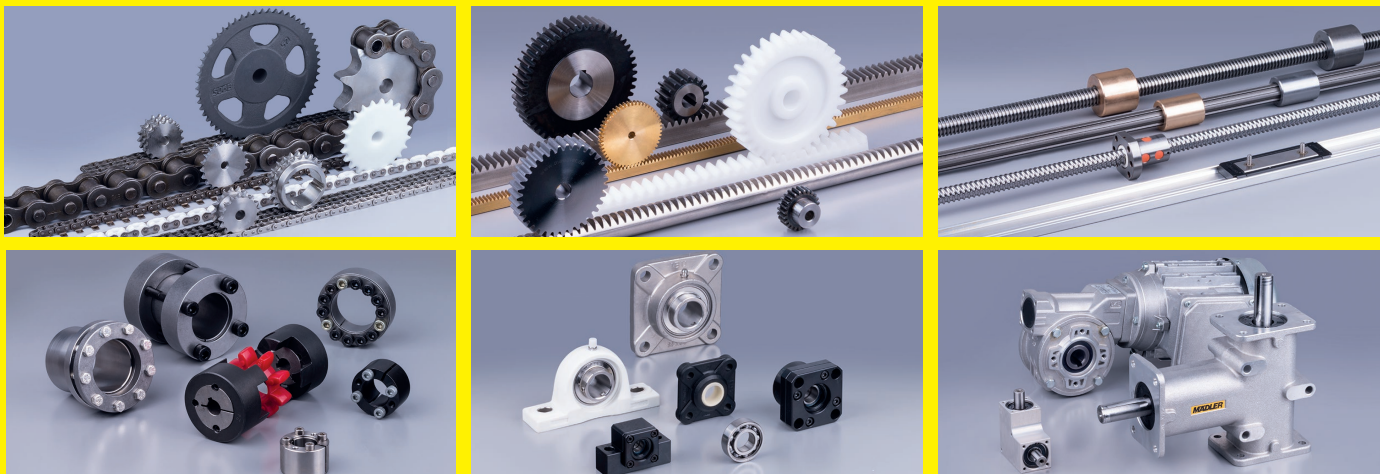


und **MÄDLER** sind als Markenzeichen in vielen Ländern registriert und geschützt.



# MÄDLER® - Ihr Lieferant für Antriebstechnik und Normteile.

## Unser umfangreiches Sortiment:



### Unser Standardprogramm:

Verzahnungselemente wie Zahnräder, Zahnstangen, Kegelräder, Zahnriemenräder, Kettenräder. Spannsätze, Trapezgewindespindeln und -muttern, Keilwellen und -naben, Lineartechnik, Wälzlager, Normteile, Kupplungen, Getriebe und Getriebemotoren, Pneumatikelemente, Auszugschienen.

### Sonderanfertigung:

Antriebselemente nach Kundenwunsch, nach Muster oder Zeichnung, vom Einzelteil bis hin zu großen Serien und einbaufertigen Baugruppen - schnell und günstig in bester Qualität.

## Besuchen Sie unseren Webshop auf [www.maedler.de](http://www.maedler.de)



+++Der MÄDLER® Newsletter+++  
Produktneuheiten immer sofort erfahren?  
Dann gleich anmelden unter [www.maedler.de](http://www.maedler.de)!



- > Rund um die Uhr Verfügbarkeit von mehr als 36.000 Artikeln aus dem Bereich der Antriebstechnik.
- > Download von CAD-Zeichnungen in 3D.
- > Download der PDF-Kataloge in sechs verschiedenen Sprachen.
- > **MÄDLER®-Tools:** Unser Mehrwert für Sie mit Auswahl- und Berechnungsprogrammen.
- > Viele weitere technische Berechnungsgrundlagen und Dokumentationen.
- > Die Lieferung erfolgt innerhalb von Deutschland frei Haus ab einem Mindestbestellwert von 50 €.

### Unser MÄDLER®-Katalog 43:

Auf 1064 Seiten finden Sie umfangreiche Informationen zu unseren Produkten.  
Jetzt kostenlos anfordern unter [www.maedler.de](http://www.maedler.de)

Folgen Sie uns:

#### Hauptsitz Stuttgart

MÄDLER GmbH  
Tränkestraße 6-8  
D-70597 Stuttgart  
Tel.: +49 (0) 711 720 95 0  
Fax: +49 (0) 711 720 95 33  
[stuttgart@maedler.de](mailto:stuttgart@maedler.de)  
[www.maedler.de](http://www.maedler.de)

#### Niederlassung Düsseldorf

MÄDLER GmbH  
Bublitzer Straße 21  
D-40599 Düsseldorf  
Tel.: +49 (0) 211 97 47 10  
Fax: +49 (0) 211 97 47 133  
[duesseldorf@maedler.de](mailto:duesseldorf@maedler.de)  
[www.maedler.de](http://www.maedler.de)

#### Niederlassung Hamburg

MÄDLER GmbH  
Brookstiege 16  
D-22145 Stapelfeld  
Tel.: +49 (0) 40 60 04 75 10  
Fax: +49 (0) 40 60 04 75 33  
[hamburg@maedler.de](mailto:hamburg@maedler.de)  
[www.maedler.de](http://www.maedler.de)