



Creating Connectors



STECKVERBINDER ÜBERSICHT

Innovative Lösungen für eine große
Vielzahl von industriellen Anwendungen

INNOVATIV AUS TRADITION SEIT 1938

ILME entwickelt und fertigt verbindungstechnische Systeme zur Übertragung elektrischer Leistungen und Signale.

Mit dem Stammhaus in Mailand und Tochtergesellschaften an den wichtigsten Technologiestandorten für Maschinenbau und Automatisierung weltweit zählt ILME am Markt zu den führenden Herstellern von Industriesteckverbindern.

Die Menschen bei ILME begeistern sich für technischen Fortschritt, kreieren Ideen und Lösungen und zeichnen für deren Umsetzung verantwortlich.

Dies lässt ILME seit vielen Jahren erfolgreich wachsen.

ILME entwickelt neue Technologien für die Industrie von morgen. Hohe Qualität, optimaler Einsatz ausgewählter Materialien, Sicherheit in der Anwendung sowie Aspekte der Energieeffizienz und des Umweltschutzes stehen hierbei stets im Fokus.



Wählen Sie Ihren

DER INDUSTRIE VERPFLICHTET

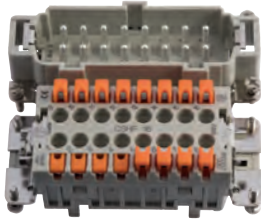
Unsere Partner in Industrie, Maschinenbau und Automatisierung wissen: ILME schaut sich die Bedürfnisse der Anwender mit ihnen gemeinsam an und optimiert eine bereits existierende Lösung oder schafft etwas völlig Neues. Die Anforderungen des Markts zu erkennen und in innovative Technologien umzusetzen, ist eine der ILME-Kernkompetenzen. Damit ist ILME ein weltweit anerkannter Partner renommierter Unternehmen aller relevanten Branchen und unterschiedlichster Anwendungsbereiche. ILME bietet eine durchgängige Produktpalette von höchster Qualität sowie besten Service für alle Arten elektrischer Verbindungen.



Steckverbinder



ILME – PERFEKT GESTECKT



SQUICH® Serie

DER STECKER FÜR ALLE

Schneller, einfacher und sicherer Anschluss ohne Werkzeug. Bis zu 50% der Verdrahtungszeit sparen und vibrationssicher anschließen.



CDSH Einsätze

HOHE KONTAKTDICHTE OHNE WERKZEUG

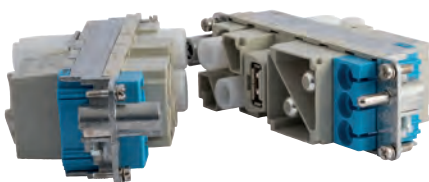
SQUICH® Anschlusstechnik, 10A, bis zu 70% mehr Kontakte gegenüber Standard-Serien.



CKSH Einsätze

SCHNELLANSCHLUSS IM KOMPAKTEN FORMAT

Alle Vorteile der ILME SQUICH® Anschlusstechnik in der Größe 21.21. Vertikaler Leiteranschluss.



MIXO Serie

KONFIGURIEREN SIE IHREN STECKVERBINDER

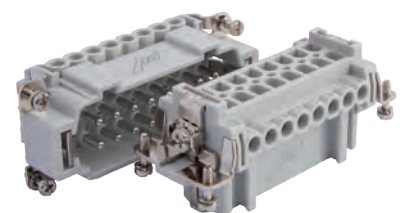
Modulares und flexibles System für Ihre individuellen Applikationen. Einfach und schnell montiert; höchst effizient in puncto Platzbedarf und Kosten.



CQ 12 Einsätze

KLEINER STECKER, GROSSE LEISTUNG

Von ILME als ‚kompakter Motorstecker‘ entwickelt: Hohe Kontaktdichte im Kleinformat, 16-fach codierbar. Stern-/Dreieck-Brücken für Motoranwendungen.



JEI® Serie

DIE ‚BUDGET‘- ALTERNATIVE

Die ILME-Variante für Standardanwendungen: Industrietauglich, zuverlässig, kostensparend.



C-TYPE Serie

DER KLASSIKER

Hochwertige Steckverbindergehäuse mit Edelstahlbügeln und Profilkragendichtungen für zuverlässige und dauerhafte Verbindungen. Riesige Gehäuseauswahl.



V-TYPE Serie

BESONDERS ROBUST, BESONDERS DICHT

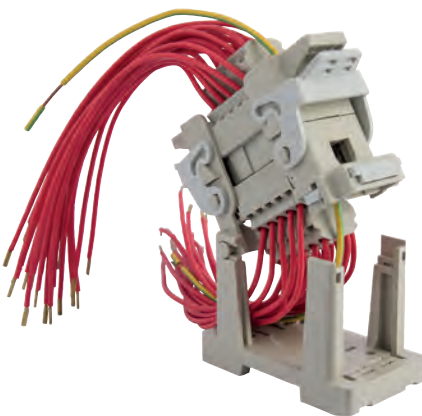
Der vertikale Verschlussmechanismus aus Edelstahl bewirkt einen außerordentlich hohen Anpressdruck und damit eine Dichtigkeit des Steckverbinders von IP67.



T-TYPE Serie

DIE HIGH-END-LÖSUNG AUS KUNSTSTOFF

Schutzisolierte Gehäuse mit hohen Wandstärken, mechanisch robust bei geringem Gewicht. Antistatisch, korrosionsresistent und nicht zuletzt: Wirtschaftlich.



COB Serie

SCHALTSCHRANK- EINBAUSYSTEM

Schnelle Installation mehrpoliger Steckverbinder im Schaltschrank, auf Hutschiene oder im Schottwandausschnitt. Schwenkbar für Messungen oder Umverdrahtungen im eingebauten Zustand.



IL-BRID Serie

LEICHT BETÄTIGT, FEST VERSCHLOSSEN

IL-BRID kombiniert die positiven Eigenschaften von Edelstahl und Kunststoff als leichtgängiges Verriegelungssystem mit hoher Verschlusskraft. Für zusätzliche Sicherheit sorgen die Gehäusetypen mit selbstschließendem Klappdeckel.



CZ7 Serie

IP67 FÜR DIE KOMPAKTKLASSE

Die ‚schmale‘ Gehäuseserie CZ mit starkem Verschlussbügel aus Edelstahl. Der hohe Anpressdruck garantiert die Schutzart IP67.



CG-TYPE Serie

IP68 - DER UNTERWASSEREXPERTE

Gehäuse aus korrosionsfestem Aluminium mit Schutzart IP68, EMV-Abschirmung und hoher Schlagfestigkeit für eine schock- und vibrationsfeste Verbindung.



R-TYPE Serie

DER HITZESCHILD

Gehäuse mit spezieller Oberflächenbeschichtung, temperaturbeständigen Dichtungen und Edelstahlbügeln mit Handgriffen aus Aluminium. Mit Kontakteinsätzen RY aus PPS für Temperaturen bis zu 180 °C.



E-Xtreme® Serie

SICHER VOR KORROSION

Dank der von ILME patentierten Titan-Plasmabeschichtung sind die Gehäuse E-Xtreme® bestens vor Korrosion geschützt. 3.000 Stunden im Salznebeltest auch nach Steinschlag und Sandstrahltest.



BIG Serie

DAS RAUMKONZEPT

Viel Platz für eine große Anzahl von Leitern auch größerer Querschnitte bieten die Gehäuse BIG. Bestens geeignet auch zur Unterbringung von Einbauten wie Befehls- und Meldegeräten oder Leiterplatten.



S-TYPE Serie

BESTER EMV-SCHUTZ

Gehäuse mit leitfähiger Oberflächenbeschichtung und leitenden Dichtungen für eine höchsteffektive und sichere Schirmdämpfung.



W-TYPE Serie

IN AGGRESSIVEN UMGEBUNGEN BEWÄHRT

Gehäuse mit anti-korrosiver Oberflächenbeschichtung, medienbeständigen Dichtungen und Verschlussbügeln und Bolzen aus Edelstahl für aggressive Umweltbedingungen.



HYGIENIC Serie

SICHER FÜR LEBENSMITTEL

Robuste Kunststoffgehäuse mit Spezialdichtungen und -bügeln, höchst beständig gegenüber den in der Lebensmittelindustrie verwendeten Chemikalien und Reinigern. ECOLAB® geprüft.



LS-TYPE Serie

AUF DER BÜHNE

Optimal für die Veranstaltungstechnik: Die komplett schwarzen Gehäuse LS-TYPE mit robusten, auswechselbaren Kunststoffbügeln.



HNM Serie

REIN UND RAUS

In einem Antifriktionsverfahren vorbehandelte Gehäuse und Kontakteinsätze für häufiges Stecken und Lösen der Verbindung. Getestet für 10.000 Steckzyklen.



Y-TYPE Serie

LEICHTER ZUGANG FÜR ROBOTICS

Gehäuse mit Zentralbügel und Bolzen aus Edelstahl. Schnelles und einfaches Ver- und Entriegeln auch an schwer zugänglichen Stellen.



CK-CKA-MKA Serie

DIE KOMPAKTEN

Kunststoff- und Metallgehäuse in kompakter Bauform für Standardanwendungen, aggressive Umgebungen, hohe Temperaturen, IP68, EMV-Schützt.



JEI® Serie

DIE STANDARD- ALTERNATIVE

Wie die gleichnamige Einsatzserie bieten die Gehäuse JEI® für Standardanwendungen ein hohes Einsparpotenzial bei absolut industrietauglicher und zuverlässiger Funktionalität.



Headquarters

ILME S.p.A.

Via M.A. Colonna, 9
20149 Milano, Italy
info@ilme.com

Germany

ILME GmbH

Max-Planck-Str. 12
51674 Wiehl
T +49 (0)2261 79 55-0
F +49 (0)2261 79 55-5
technik@ilme.de

www.ilme.com



Kataloge

XDDVANCN1117



8 1015747 1252966