

Produkte dauerhaft und  
perfekt beschriften?



Machen wir!

**JöWe**  
LASERBEARBEITUNG

# Modernste Lasertechnologie für perfekte Produktbeschriftungen

Lassen Sie uns mit einem Versprechen beginnen: Sie haben ein Produkt, das dauerhaft und abriebfest beschriftet werden muss? Wir finden eine Lösung und machen das für Sie! Schnell, wirtschaftlich und sauber. Sprechen Sie mit uns.



Wilhelm Weißer



Sibylle Weißer

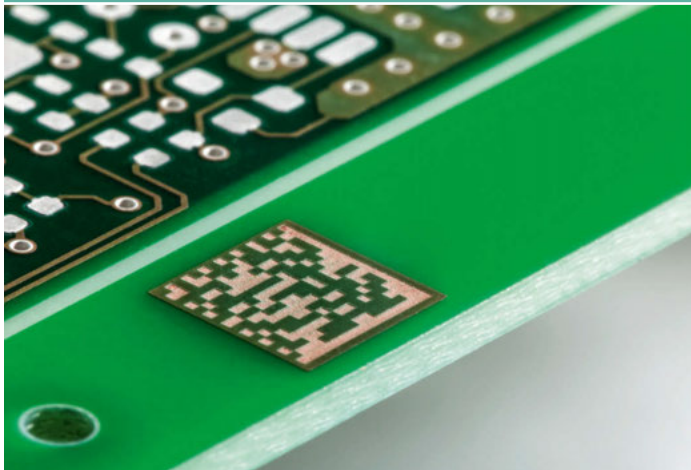


## Rundum-Beschriftung



Skalierungen, Markierungen, Kennzeichnungen,...

# Jede Information



Schriften, Logos, Bilder, Data Matrix Codes,  
fortlaufende Nummern

## Verschiedenste Materialien



Edelstahl, Kunststoff, Titan, Keramik, Glas, Holz,...

# Alle Werkstück-Geometrien und Oberflächen



Strukturiert, konkav, konvex, kantig,...

Jede Menge



Von 1 bis 1.000.000  
wenn Sie wollen mit fortlaufender Nummerierung

# Kunststoff beschriften



Im Bereich von schwarz bis weiß, optimiert für Ihr Material



# Kleinste Abmessungen



Feinste Auflösung bis 25  $\mu\text{m}$

## Anspruchsvolle Oberflächen beschriften



Fragen Sie uns, es geht mehr als Sie denken.

## Einkauf, Beschriftung und Montage



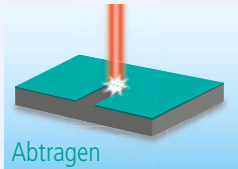
Baugruppen? Fragen Sie uns nach Ihren Anforderungen.

# Gravieren



Auch Tiefgravierungen von Spritzwerkzeugen  
und Stempeln

# Technik

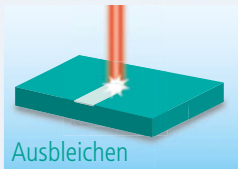


Abtragen

Spezieller Bereich der Gravur.  
Hier wird die Beschichtung freigelegt.

## Anwendungsbereiche:

- Lackierte Metallteile (z. B. Messinghülsen)
- Lackierte Kunststoffteile (Tag- und Nacht-design)

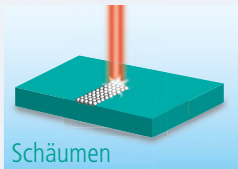


Ausbleichen

Farbpigmente werden durch chemische  
Reaktion verändert.

## Anwendungsbereiche:

- Kunststoffe

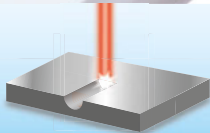


Schäumen

Der aufgeheizte Werkstoff bildet Gasblasen.  
Die bestrahlte Fläche wird dadurch erhaben.

## Anwendungsbereiche:

- Kunststoffe

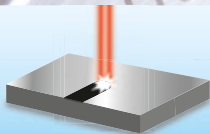


Gravieren

Erfolgt durch Verdampfen der obersten Schicht.

**Anwendungsbereiche:**

- Verschleißfeste Beschriftungen
- Bei Werkzeugen für Spritzgießen von Kunststoffen
- Werkstoffe, die nicht oxidieren (z. B. Edelmetalle, Aluminium oder Keramik)

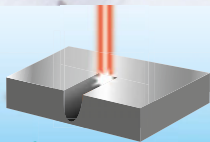


Verfärben

Die Oberfläche wird oxidiert.

**Anwendungsbereiche:**

- Stahlteile (z. B. medizinische Instrumente)
- Beschriftungen, die keine Poren und Aufwürfe haben dürfen
- Titan-Beschriftung möglich



Tiefengravur

In die Gussformen eingravierte Kennzeichnungen, Symbole, Logos etc. Auch bei schwer zugänglichen Konturen und Formen.

**Anwendungsbereich:**

- Werkzeuge für das Spritzgießen von Kunststoffen

# Ihre Vorteile

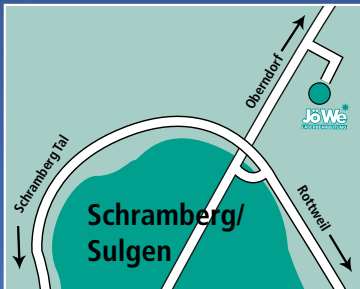
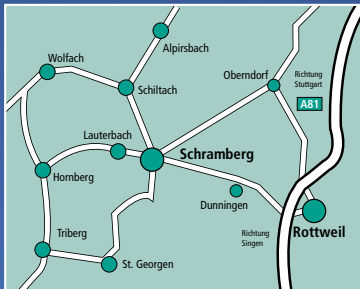
## Kosten einsparen und flexibel bleiben

Produktbeschriftungen über JöWe abzuwickeln erhöht Ihre Flexibilität. Unterschiedliche Werkstoffe erfordern unterschiedliche Lichtintensität und -frequenzen. Wir haben einen umfassenden Laser-Maschinenpark und qualifizierte Mitarbeiter die es Ihnen ermöglichen, Ihren Bedarf punktgenau abzudecken ohne selbst investieren zu müssen.

## Sichere Sache plus Engagement = zufriedene Kunden

- Seit 1991 sind wir Spezialist für Laserbearbeitung. Das bedeutet für Sie geballtes Laser-Knowhow aus mehr als 20 Jahren und höchste Zuverlässigkeit in der Ausführung. Wir sind Umstempelungsberechtigt und zertifiziert nach DIN EN ISO 9001 : 2008
- Über 100.000 unterschiedliche Produkte wurden schon von uns beschriftet, deswegen können wir wirklich sagen: Nichts ist unmöglich.
- Stellen Sie uns auf die Probe und erleben Sie unser besonderes Engagement für Ihre perfekte Beschriftungslösung.





JöWe Laserbearbeitung GmbH  
Brambach 18  
78713 Schramberg-Sulgen  
Tel. +49 74 22 99 165 - 0  
Fax +49 74 22 99 165 - 29  
E-mail: [info@joewe.de](mailto:info@joewe.de)

