

# THUMM

OELHYDRAULISCHE ANTRIEBE



WIR HABEN DEN DREH RAUS

*WE'VE GOT THE HANG OF THINGS*



Liebe Leser, Kunden und Partner,

wir freuen uns, Ihnen mit dieser Firmenbroschüre nicht nur unser Leistungsspektrum vorzustellen, sondern Ihnen auch unsere Firmenphilosophie ein wenig näherbringen zu dürfen. Als einer der international führenden Hersteller für Rotatoren und Drehdurchführungen für Hydraulikgreifer sind wir für die Qualität und Robustheit unserer Produkte bekannt. Die Kombination aus technischem Know-how, innovativer Kraft und Erfahrung ist die solide Basis für unseren dauerhaften Erfolg. Eines der signifikanten Zeichen für die weltweite Anerkennung unserer Produkte sind die Thumm-Anschlussmaße für Lochbild und Zapfen, die zum internationalen Standard geworden sind. Begleiten Sie uns auf den nächsten Seiten durch unsere Abteilungen und die Welt unserer Produkte.

Herzlichst,  
Ihr Thumm-Team

Dear readers, customers and partners,

With this company brochure, not only would we like to introduce you to our range of services; we would also like to tell you a little bit more about our company philosophy. As one of the leading international manufacturers of rotators and rotary unions for hydraulic grippers, we are well-known for our products' quality and robustness. The sound foundation for our consistent success is found in the combination of technical know-how, innovative power and experience. One of the significant signs reflecting the worldwide recognition of our products is found in the Thumm connection dimensions for hole pattern and pins, which have become an international standard. We invite you to join us on a trip through our departments and our world of products on the following pages.

Sincerely,  
Your Thumm team

## Durch die GoZee-App wird Ihre Broschüre lebendig



**GoZee:** Wie man in 30 Sekunden loslegen kann

1. Geben Sie im App Store oder in Google Play „GoZee“ in das Suchfeld ein und laden Sie die App auf Ihr Smartphone oder Tablet herunter.
2. Öffnen Sie die App und verwenden Sie sie auf Seiten mit dem GoZee-Symbol.

**GoZee:** Get started in 30 seconds

1. Go to App Store or Google Play, enter "GoZee" in the search field and download the app to your smartphone or tablet.
2. Open the app and use it on pages with the GoZee icon.



360°-Panorama



Fotogalerie



Cinemagramm



WWW Web-Symbol



**1963** Firmengründung durch Heinz Thumm. Herstellung von Werkzeugen/Apparaten für die Goldschmiedeindustrie.

**1963** *Company founding by Heinz Thumm. Manufacture of tools/equipment for the goldsmith industry.*

**1968** Erste Lösungen für Anschlagrotatoren werden entwickelt. Ein standardisiertes Baugruppensystem ermöglicht durch flexibel konfigurierbare Aufhängungen und Zapfen den Einsatz in verschiedensten Bereichen.

**1968** *Initial development of solutions for stop rotators. A standardised assembly system, with flexibly configurable suspensions and pins, allows deployment in a wide variety of areas.*

**1970** Der erste Endlos-Rotator wird gebaut – und erst 18 Jahre später durch ein Nachfolgemodell ersetzt.

**1970** *The first endless rotator is built – and only replaced by a successor model 18 years later.*

In den folgenden Jahren werden eine ganze Reihe von Thumm-Technologien im In- und Ausland patentiert.

*In the following years, a whole series of Thumm technologies have been patented, both domestically and abroad.*

Die Firma THUMM ist nach DIN EN ISO 9001:2015 (Qualitäts-Management-System) und DIN EN ISO 14001:2015 (Umwelt-Management-System) zertifiziert.

*THUMM is certified in accordance with DIN EN ISO 9001:2015 (Quality Management System) and DIN EN ISO 14001:2015 (Environmental Management System).*

**2013** 50-jähriges Firmenjubiläum

**2013** *50-year company anniversary*

**2018** Inbetriebnahme der Photovoltaikanlage. Wir nutzen die Chancen neuer Energien in jeglicher Hinsicht – wie durch die Installation großflächiger Solarmodule auf unseren Dachflächen.

**2018** *Commissioning of the photovoltaic system. We seize the opportunities provided by new energies in every respect – e.g. by installing large solar modules on our roof surfaces.*

## ERFAHRUNG UND INNOVATIONSKRAFT FÜR ÜBERZEUGENDE PRODUKTE



*EXPERIENCE AND INNOVATIVE POWER  
FOR STRONG PRODUCTS*



Unsere Konstrukteure setzen Ihr ganzes Know-how – und ihre zum Teil langjährige Erfahrung ein, um Lösungen zu entwickeln, die alle Kundenanforderungen hundertprozentig erfüllen. So entstehen unter Verwendung standardisierter Basiskomponenten individuelle Rotatoren für verschiedenste Einsatzzwecke.

#### LEISTUNGSSTARKES EQUIPMENT

Perfekte Konstruktionszeichnungen gewährleisten in Kombination mit modernsten Bearbeitungszentren wie Heller 6000 und 4000, Index GU 800 sowie Index GU 250 die Herstellung qualitativ hochwertiger Produkte.

Rotatoren von Thumm überzeugen im Einsatz durch ihre Stärke und ihre Robustheit – für lange Einsatzzyklen und maximale Wirtschaftlichkeit.

*Our design engineers fully utilise their know-how – and their many years of experience – to develop solutions that fully satisfy all customer requirements. This way, using standardised basic components, we create individual rotators for a wide range of applications.*

#### HIGH-PERFORMANCE EQUIPMENT

*Perfect design drawings, in combination with state-of-the-art machining centres such as Heller 6000 and 4000, Index GU 800 and Index GU 250, guarantee that high-quality products are manufactured.*

*Thumm rotators convince with their strength and robustness – for long operating cycles and a maximum economic efficiency.*



LEISTUNGSSTARKE MASCHINEN  
FÜR HÖCHSTE QUALITÄT



*EFFICIENT MACHINES  
FOR MAXIMUM QUALITY*



## GEPRÜFTE QUALITÄT

Ölhydraulische Antriebe von Thumm werden im temperaturkalibrierten Messraum auf die hundertprozentige Erfüllung vorgegebener Parameter – und auf Ihre absolute Fehlerfreiheit überprüft. Damit gewährleisten wir nicht nur unseren eigenen hohen Qualitätsanspruch, sondern nutzen die dokumentierten Messprotokolle, um uns stetig weiter zu verbessern.

Sollte doch einmal ein Problem auftreten, unterstützen wir Sie weltweit über Servicepartner – oder auch direkt bei uns im Haus.

## TRIED-AND-TESTED QUALITY

*Thumm's oil-hydraulic drives are tested in a temperature-calibrated measuring room for 100% compliance with specified parameters – and for absolute perfection. This way, we not only guarantee our own high quality standards but use also the documented measurement logs to improve continuously.*

*Should a problem occur, we will support you worldwide, via service partners – or directly at our premises.*



## STETIGE ERNEUERUNG FÜR EINE ERFOLGREICHE ZUKUNFT



CONSTANT INNOVATION  
FOR A SUCCESSFUL FUTURE



Eine der neuesten Ergänzungen unseres hochmodernen Maschinenparks ist die G250 aus dem Hause Index. Damit wir noch effektiver produzieren können.

*One of the latest additions to our state-of-the-art machinery is the G250 from Index. So that we can produce even more effectively.*

## Willkommen in der Welt der Zerspanung

**INDEX TRAUB**



INDEX-Werke GmbH & Co. KG Hahn & Tessky  
Plochinger Straße 92, 73730 Esslingen  
info@index-werke.de  
www.index-werke.de

*better.parts.faster.*



## ROBUST UND STARK

Unsere Kompakt-Rotatoren haben sich im jahrelangen Einsatz weltweit bewährt. Mit hochwertigen Abbruch-, Sortier- oder Holzgreifern werden sie zu leistungsstarken Einheiten, die in der Praxis härteste Bedingungen und größte Belastungen souverän meistern.

Kompakt-Rotatoren von Thumm gibt es in verschiedensten Ausführungen. Wir haben für jede Anforderung das passende Modell – mit maximalen Axialbelastungen von 2 bis 40 Tonnen.

## ROBUST AND STRONG

*Our compact rotators have proven their worth worldwide in the course of many years of use. With high-quality demolition, sorting or wood grabs, they are high-performance units that can master the most challenging conditions and highest loads in practice.*

*Thumm compact rotators are available in a wide range of designs. We have the right model for every requirement – with maximum axial loads from 2 to 40 tons.*



## STARKE TECHNIK FÜR JEDEN EINSATZ



**STRONG TECHNOLOGY  
FOR EVERY OPERATION**





weitere Informationen zu Kompakt-Rotatoren  
*further information about compact-rotators*

Das Wärmebehandlungszentrum im Herzen  
von Baden-Württemberg



*... nichts für Weichlinge*

Härterei Haferbier GmbH  
Solitudestraße 9  
73054 Eisligen/Fils  
Tel. 07161 916458-0

info@haererei-haferbier.de · www.haererei-haferbier.de



## KRÄFTIG UND ZUPACKEND

Speziell für Hydraulikbagger, die als Holz- oder Schrottreifer zum Einsatz kommen, haben wir unsere Einbau-Rotatoren entwickelt. Die Palette für diese Einsatzbereiche umfasst aktuell fünf Modelle, die verschiedene Volumina greifen und axial zwischen 5 und 15 Tonnen belastbar sind.

Zur Auswahl des perfekt passenden Modells beraten wir Sie gern umfassend und persönlich.

## POWERFUL AND GRIPPING

*We have developed our built-in rotators especially for hydraulic excavators that are used as wood or scrap grabs. The range for these areas of application currently consists of five models that grip different volumes and have an axial load capacity of between 5 and 15 tons.*

*We will be happy to advise you personally and comprehensively when it comes to selecting the model that perfectly matches your needs.*



weitere Informationen zu Einbau-Rotatoren  
*further information about integrated rotators*



**KOMMUNAL, GEWERBLICH, INDUSTRIELL**

Ganz gleich, in welchem Bereich Sie unsere Standard-Rotatoren einsetzen möchten – als Lkw-Ladeequipment, für Hydraulikbagger, Verladegeräte oder als Forstmaschinen: Mit einem Thumm-Rotator als zentralem Element treffen Sie in jedem Fall die beste Wahl.

Unsere Standard-Rotatoren gibt es für Axialbelastungen von 2 bis 17 Tonnen.

**MUNICIPAL, COMMERCIAL, INDUSTRIAL**

*Regardless of the field in which you would like to use our standard rotators – as truck loading equipment, for hydraulic excavators, loading equipment, or as forestry machines: with a Thumm rotator as the central element, you will always make the best choice.*

*Our standard rotators are available for axial loads from 2 to 17 tons.*



weitere Informationen zu Standard-Rotatoren  
further information about standard-rotators



**INDIVIDUELLE BRANCHENLÖSUNGEN**

**INDIVIDUAL BUSINESS SOLUTIONS**



**WENN'S DRAUF ANKOMMT...**

**KARL KAUFMANN GMBH & CO.KG**  
Werkzeuge - Werkzeugmaschinen - Betriebseinrichtungen

Weissacher Straße 89 71522 Backnang

Tel. 07191.49529-70  
Fax 07191.49529-99

Internet: [www.kaufmann-gmbh.biz](http://www.kaufmann-gmbh.biz)  
E-Mail: [info@kaufmann-gmbh.biz](mailto:info@kaufmann-gmbh.biz)

**Spezialist für Werkzeugmaschinen**

**Unsere Partner**

<b>DORMER PRAMET</b> Drehen Fräsen Bohren Spannen	<b>SMW AUTOBLOK</b> Spannwerkzeuge	<b>WERKZEUG-EVLERT</b> Kooperationspartner Werkzeuge	<b>Tungaloy</b> Member HSC Group Hartdrehen- Cermet-Keramik	<b>dest</b> Kühlschmierstoffe	<b>elmass</b> Production Keilnutenstosswerkzeuge
<b>SANDVIK Coromant</b> Drehen Fräsen Bohren Spannen	<b>ILIX PRECISION</b> Bohren Gewindeschneiden	<b>WALTER TITEX PROTOTYP</b> Präzisionswerkzeuge	<b>CERATIZIT GROUP</b> Drehen Fräsen Bohren Spezialist für Alu-Bearbeitung	<b>SIMTEK</b> Innenbearbeitung bis 20 mm	<b>HEXAGON</b> MANUFACTURING INTELLIGENCE TESA Messmittel



## FÜR DEN EINSATZ UNTER WASSER

Unsere Rotatoren für den Einsatz im Wasser erfüllen besondere Anforderungen bezüglich Dichtigkeit und Korrosionsschutz.

Unsere beiden Modelle mit von uns entwickelten Rotorex-Stop- oder Rotorex-Triebköpfen verfügen mit Axialbelastungen bis 16 Tonnen über ausreichende Kraftreserven zur Bewegung großer Lasten.

## FOR UNDERWATER USE

*Our rotators for use in water satisfy special requirements regarding tightness and corrosion protection.*

*Developed by us, our two models with Rotorex-Stop or Rotorex drive heads, with axial loads of up to 16 tons, have sufficient power reserves to move large loads.*



weitere Informationen zu Unterwasser-Anwendungen  
further information about Underwater-Usage



	<b>SK Dichtungstechnik</b> <b>Knippenberg</b>
Abstreifer · Stangendichtungen · Kolbendichtung Symmetrische Dichtungen · Rotordichtungen Statische Dichtungen & O-Ringe · Stützringe Führungen · Bergbaudichtungen	
SK Dichtungstechnik GmbH · Industriestr. 16 u. 20 45711 Datteln · Tel. 02363 3612-0 · info@sk-dichtungstechnik.de <a href="http://www.sk-dichtungstechnik.de">www.sk-dichtungstechnik.de</a>	



## WIR HABEN, WAS SIE BENÖTIGEN

In unserem bestens sortierten Lager halten wir alle Verschleiß- und Ersatzteile, die unsere internationalen Kunden benötigen, vorrätig. Wir sorgen so für minimale Ausfallzeiten und eine schnellstmögliche Wiedereinsatzbarkeit der Maschine.

## WE HAVE WHAT YOU NEED

*In our well-stocked warehouse, we have in stock all wear and spare parts required by our international customers. This way, we ensure minimum downtimes and the fastest possible return of the machine to service.*



weitere Informationen zu unserem Zubehör  
*further information about our accessories*

## UMFANGREICHER LAGERBESTAND FÜR KURZE STILLSTANDZEITEN



*EXTENSIVE STOCK  
 FOR SHORT DOWNTIMES*



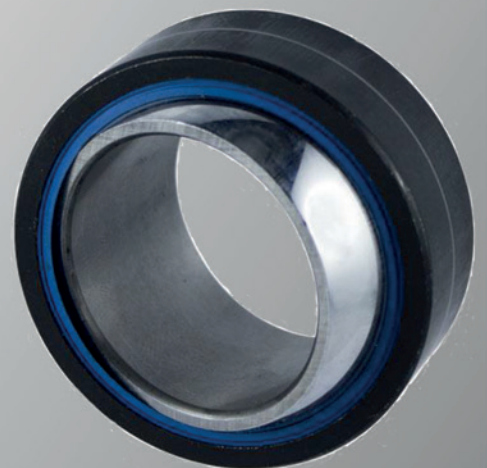
## WERNER PHILIPP KUGELLAGERVERTRIEB

Hiermit gewähren wir Ihnen einen Einblick in die ganze Vielfalt unserer Produkte und bieten umfassende Informationen über unser Unternehmen, seine Geschichte und seine Dienstleistungen.

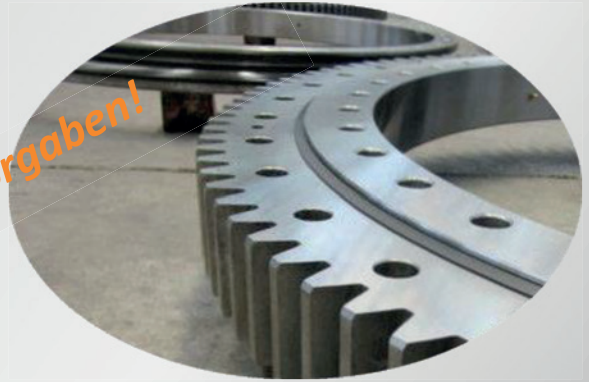
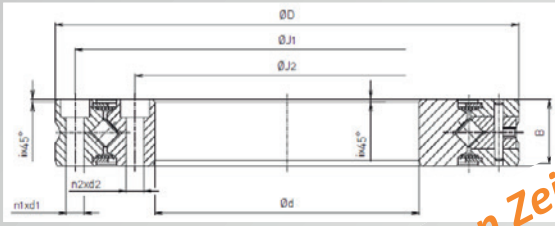
Unser Lieferprogramm enthält alle Arten von Wälz- und Gleitlagern sowie Sonderlagern mit diversen Zubehörteilen. Unsere Kompetenz sieht die **WPK** hierbei vorwiegend im Angebot von optimalen Lösungsvorschlägen für Ihre Kunden, bei individuellen Problemen und Projekten im Bereich der Wälz- und Gleitlager-Technik. Dabei ist sie stets bestrebt, mit ihrem breiten Spektrum an ausgewählten und modernen Gleitwerkstoffen bei unseren Zulieferern, immer den neuesten Stand der Wälz- und Gleittechnik zu repräsentieren. Sonderanfertigungen und Sonderwerkstoffe werden in Verbindung mit dem Kunden entwickelt und können hierbei meist sogar auch kurzfristig geliefert werden.

Die Firma **Werner Philipp Kugellagervertrieb** wurde 1997 im Rems-Murr-Kreis in Baden-Württemberg gegründet und ist seit mehr als 20 Jahren erfolgreich auf dem Wälz- und Gleitlagermarkt tätig. Langjährige und solide Geschäftsbeziehungen zu führenden Wälz- und Gleitlager-Produzenten weltweit bilden unsere Basis für eine vertrauensvolle Zusammenarbeit.

Unsere guten Kontakte und Erfahrungen ermöglichen uns, ein breites Wälz- und Gleitlager-Sortiment zu fair kalkulierten Preisen anzubieten, vor allem in kundenorientierten Sonderbauformen.



**Ihre Drehverbindung, unsere Leidenschaft!**



Wir fertigen nach Ihren Zeichnungsvorgaben!

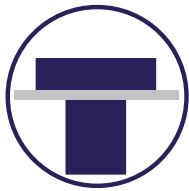


Mit UNS bleiben Sie zuverlässig beweglich !

Werner Philipp Kugellagervertrieb  
 Forststraße 23  
 71549 Auenwald – Hohnweiler

Kontakt:

Telefon: +49 (0) 7191 950645  
 Telefax: +49 (0) 7191 950649  
 E-Mail: info@wpk-germany.com  
 WEB: www.wpk-germany.com



# THUMM

OELHYDRAULISCHE ANTRIEBE



Ölhydraulische Antriebe GmbH

Hofener Straße 48

70736 Fellbach-Oeffingen

DEUTSCHLAND/GERMANY

T +49 711 951901-0

F +49 711 951901-6

info@thumm-online.de

www.thumm-online.de

