

MZR-1001

Allgemein

Die MBS Hydraulikzylinder der Reihe MZR-1001 sind Differentialzylinder für Einsatzfälle mit hohen Qualitätsanforderungen im stationären Maschinenbau. Alle Zylinder arbeiten reibungsarm und sind durch einen stick-slip-freien Lauf gekennzeichnet. Hub- und Kolbenstangenüberstand sind variabel wählbar.

Die Zylinderanbindung erfolgt über eine Kopfflanschbefestigung mit Zentrieransatz und einen Gewindeansatz an der Kolbenstange. Es sind Anschlüsse mit Einschraublöchern für Rohrverschraubungen nach BSPP ISO 1179-2 sowie Entlüftungsbohrungen für eine freie Einbaulage vorhanden.

Mit Ausnahme der Kolbenstange sind alle Oberflächen mit einem schwarzen Primer korrosionsgeschützt. Auf Anfrage sind alternative Oberflächenbehandlungen möglich. Die Oberfläche der Kolbenstange ist hartverchromt, geschliffen und poliert. Die Zylinder sind geeignet für Hydroflüssigkeiten der Typen H, HL und HLP nach DIN 51524/51525.

Wenn Sie Fragen zu Einsatzgebieten oder weiteren Optionen haben, beantworten wir diese gern. Bitte beachten Sie auch die Hinweise der Betriebsanleitung (www.mbshydraulik.de/de/downloads).

Technische Daten

Betriebsdruck

Betriebsdruck, max. 350 bar
Betriebsdruck, min. 10 bar

Hub

Hub bis max. 1250 mm
größere Hübe auf Anfrage
Hubtoleranz nach ISO 2768-1m + 2 mm

Temperatur

-20°C bis 80°C

Querkräfte

zulässige Querkräfte max. 5% der Längskräfte
Größere Querkräfte sind auf Anfrage realisierbar.

Kolbengeschwindigkeit

Geschwindigkeit max. 0,5m/s
Geschwindigkeit min. 1mm/s

Dichtsystem

PTFE

Optional auf Anfrage

Kolbenstangenoberfläche

doppelhartverchromt, Nickelchrom,
IONIT-OX beschichtet, Niro (Material 1.4057)

Einsatztemperatur

-10°C bis +200°C

Endlagendämpfung

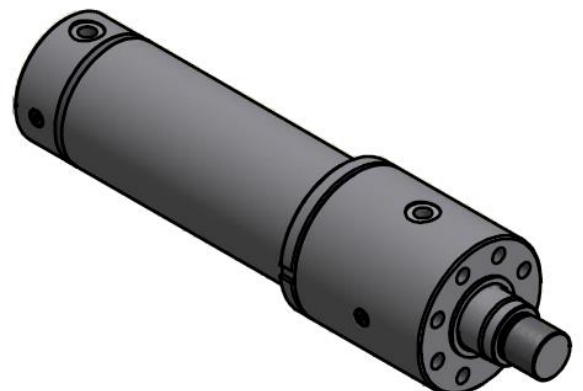
Wegmeßsystem

Anbauteile

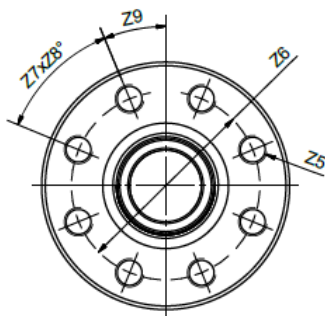
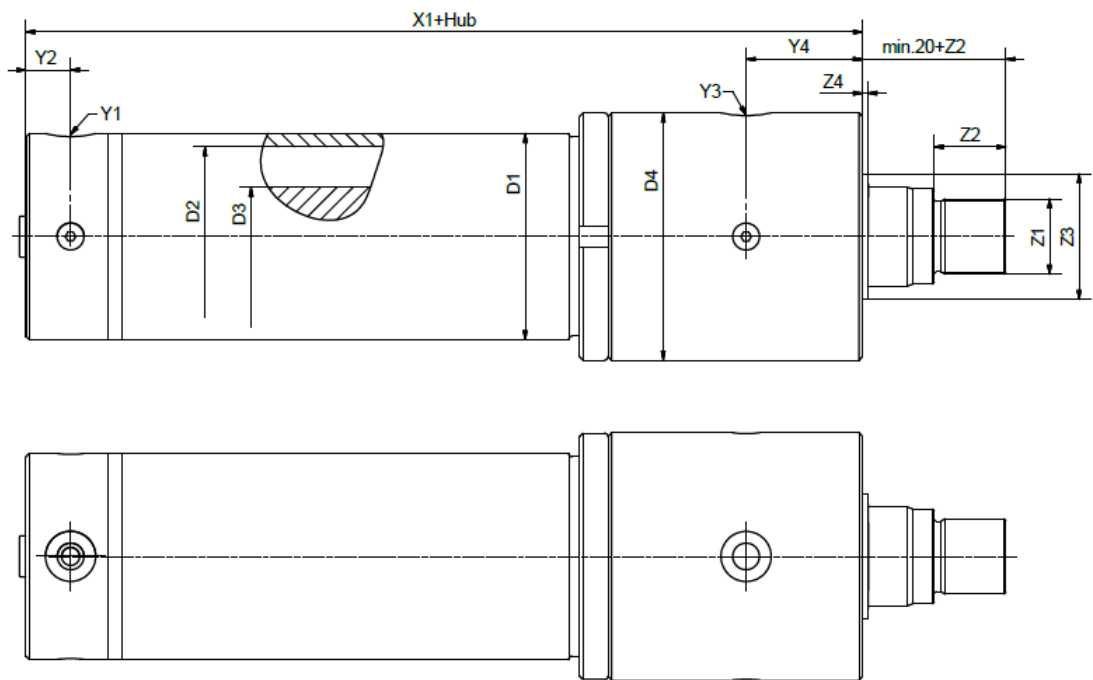
z.B. Gelenkköpfe, Flansche etc.

ATEX Zertifizierung

elektronischer Explosionsschutz
Auslegung nach EU-Richtlinie 94/9/EG



MZR-1001



alle Angaben in mm

D1	D2	D3	D4	X1	Y1	Y2	Y3	Y4	Z1	Z2	Z3	Z4	Z5	Z6	Z7	Z8	Z9
75	63	35	95	172	G3/8"	22	G3/8"	50	M28x1,5	30	50f7	3	M12-28/33	75	6	60	30
95	80	45	114	182	G3/8"	22	G3/8"	60	M36x2	38	55f7	3	M16-33/38	85	6	60	30
115	100	55	138	197	G3/8"	22	G3/8"	65	M42x2	40	70f7	3	M16-33/38	105	8	45	22,5
145	125	60	175	207	G3/8"	22	G3/8"	65	M50x2	50	90f7	3	M20-38/45	125	8	45	22,5
160	140	70	205	212	G3/8"	22	G3/8"	70	M64x2	62	110f7	3	M20-38/45	155	8	45	22,5
190	160	80	235	225	G3/8"	22	G3/8"	70	M76x2	80	140f7	5	M24-44/50	180	8	45	22,5
215	180	90	275	260	G3/8"	25	G3/8"	80	M80x2	90	150f7	5	M30-50/60	220	8	45	22,5
245	200	100	315	290	G1/2"	25	G1/2"	90	M90x2	100	180f7	5	M30-50/60	250	8	45	22,5
190	225	110	325	285	G1/2"	25	G1/2"	90	M100x2	115	200f7	10	M30-50/60	275	8	45	22,5
298	250	110	350	295	G1/2"	25	G1/2"	90	M100x2	115	200f7	10	M30-50/60	300	8	45	22,5
335	280	125	390	315	G1/2"	30	G1/2"	90	M115x2	125	200f7	10	M30-50/60	300	12	30	15
385	320	160	420	325	G1/2"	30	G1/2"	90	M150x2	115	260f7	10	M30-50/60	360	12	30	15