

Ihr Partner im Bereich Industriehallen.

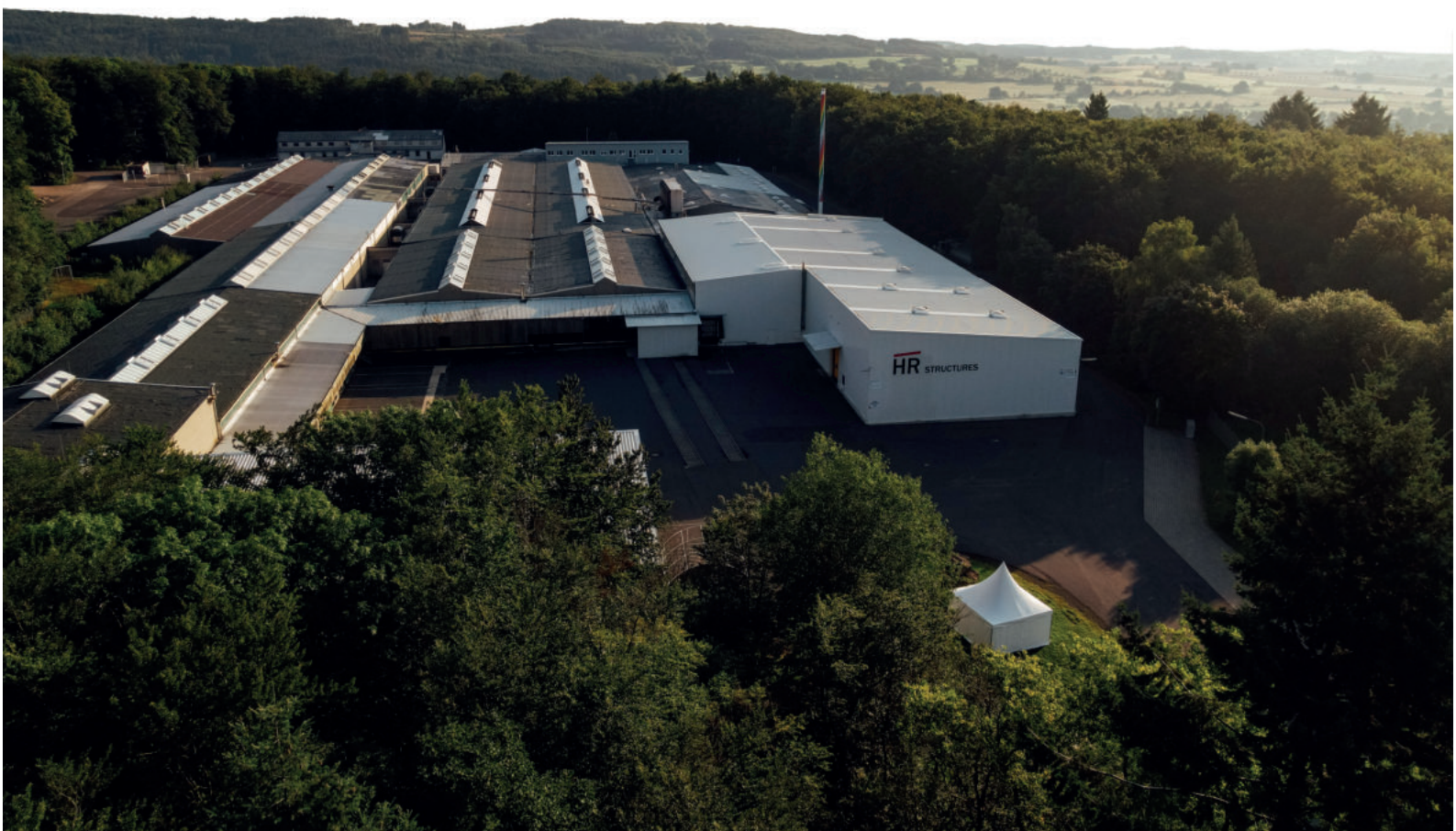


**Design. Innovation. Tradition.**

# INHALT

---

<b>ÜBER HR-STRUCTURES</b>	<b>Seite 3</b>
<b>ÜBERDACHUNG</b>	<b>Seite 6</b>
<b>KALTHALLE</b>	<b>Seite 8</b>
<b>ISOLIERTE HALLE</b>	<b>Seite 10</b>
<b>DACH- &amp; WANDVERKLEIDUNG</b>	<b>Seite 13</b>
<b>ZUBEHÖR</b>	<b>Seite 14</b>



# ÜBER HR-STRUCTURES

---

Die HR-Structures GmbH ist ein junges und familiengeführtes Unternehmen, das sich auf die Herstellung von Aluminium-Konstruktionen spezialisiert hat. Die Geschäftszentrale und Produktion befinden sich im hessischen Grebenhain, Deutschland.

Durch die jahrzehntelange Branchenerfahrung liegt der Fokus auf der Belieferung von Event- und Industriekunden.



Ihr Team im Head-Office Deutschland

Das inhabergeführte Unternehmen setzt mit seinem hochmodernen 80.000 m<sup>2</sup> Betriebsgelände weltweit Projekte um und sucht ständig neue Herausforderungen. Durch eine werkseigene Produktionskontrolle und der innovativen technischen Abteilung sind eine dauerhafte Qualitätskontrolle sowie eine kontinuierliche Weiterentwicklung stets gewährleistet.





# ÜBERDACHUNG


---



Die Überdachung ist die schnellste und kostengünstigste Lösung, um wetterunempfindliche Ware zusätzlich zu schützen. Durch den Schutz von oben in Form von PVC-Bepanung oder Stahl-Trapezblech und den offenen Seiten ist sie für das Beladen von Transportern, sowie als Übergang oder Tunnel nutzbar.

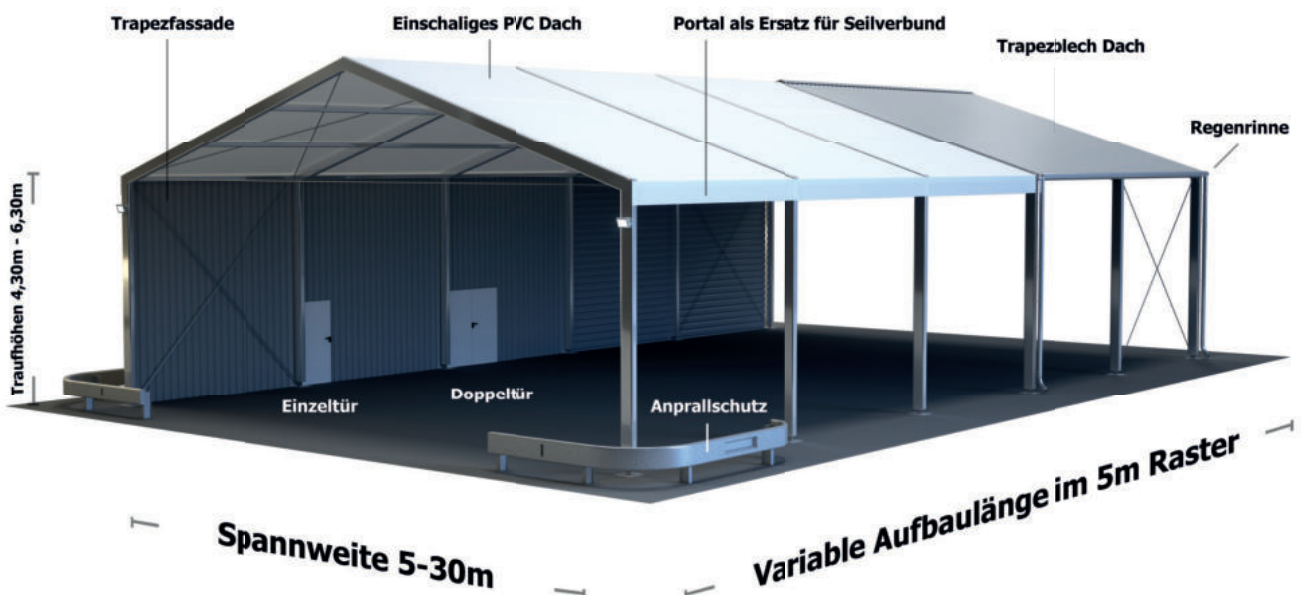
---

## Hallen Spezifikationen

 <b>SPANNWEITE</b> 5,0 m - 30,0 m	 <b>FIRSTHÖHE</b> 5,2 m - 11,2 m	 <b>TRAUFHÖHE</b> 4,3 m - 6,3 m	 <b>LÄNGE</b> Variabel im 5,0 m Rastermaß	 <b>WINDLAST</b> 0,5 kn/m <sup>2</sup>	 <b>SCHNEELAST</b> 65 - 153 kg/m <sup>2</sup>
--	---	--	---	---	--

## Hauptmerkmale

- Freitragende Spannweite von 5,0 bis 30,0 m
- Im Rastermaß endlos erweiterbar
- Seitenhöhe bis 6,30 m möglich
- Hohe Wind- und Schneelasten
- Verankerung mit und ohne Fundament
- Sowohl temporäre als auch permanente Lösungen
- Individuelle Maße und Ausstattungen auf Anfrage möglich



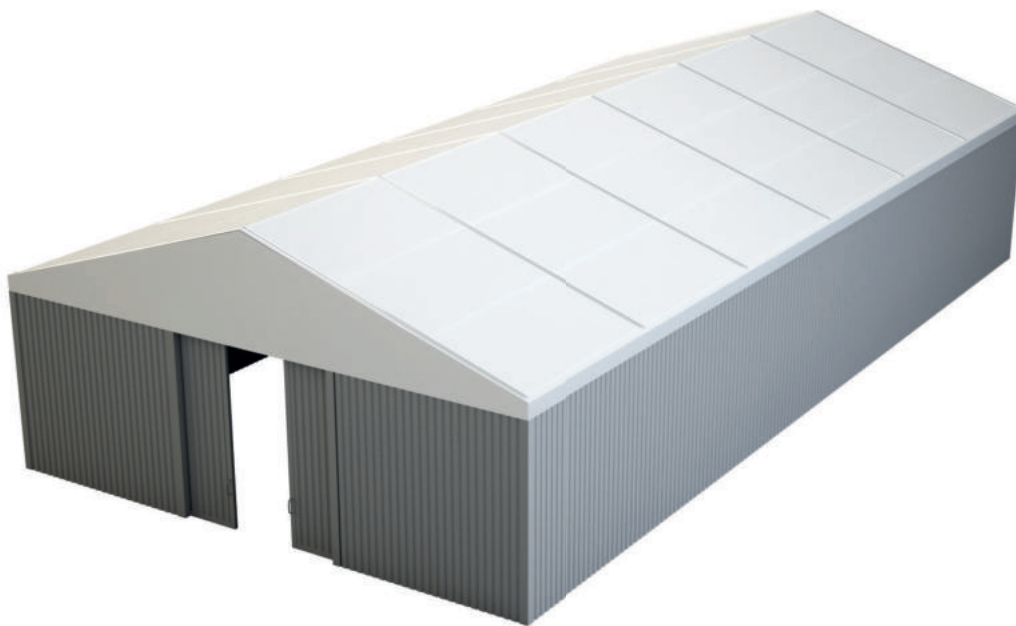
## GRÖßENTABELLE

Traufhöhe	Spannweite	5 m	10 m	15 m	20 m	25 m	30 m
4,3 m	Firsthöhe	5,2 m	6,0 m	6,8 m	7,6 m	8,4 m	9,2 m
5,3 m		6,2 m	7,0 m	7,8 m	8,6 m	9,4 m	10,2 m
6,3 m		7,2 m	8,0 m	8,8 m	9,6 m	10,4 m	11,2 m

\* Bitte beachten Sie: Diese Systemmaße gelten als Richtwerte und können nach Hallenspezifizierung abweichen.

# KALTHALLE







---



Die Kalthalle ist die schnelle und preiswerte Lösung und bietet Schutz für temperaturunempfindliche Ware. Mit einem Rundumschutz in Form von PVC-Befpannung oder Stahl-Trapezblech bietet diese Leichtbauhallenversion mehr Sicherheit für die Lagerung oder Erweiterung sowie Überdachungen jeglicher Art.

---

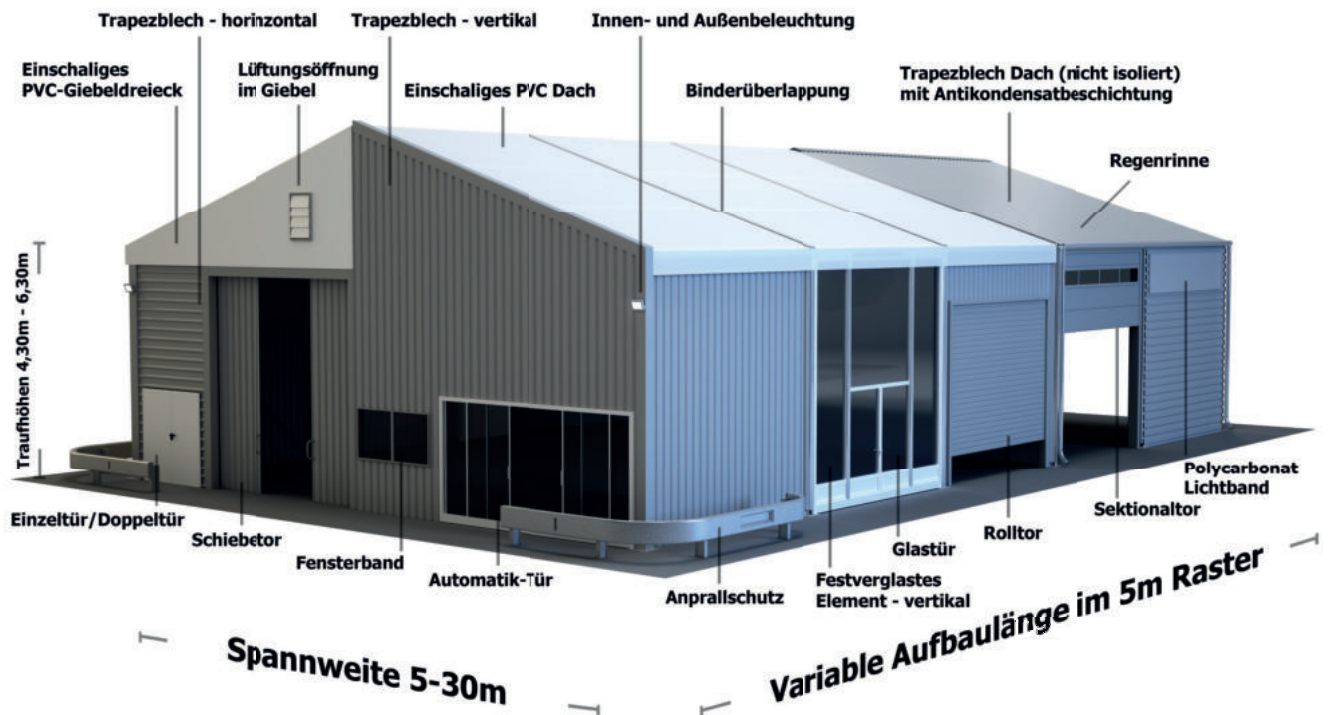
## Hallen Spezifikationen

 <b>SPANNWEITE</b> 5,0 m - 30,0 m	 <b>FIRSTHÖHE</b> 5,2 m - 11,2 m	 <b>TRAUFHÖHE</b> 4,3 m - 6,3 m	 <b>LÄNGE</b> Variabel im 5,0 m Rastermaß	 <b>WINDLAST</b> 0,5 kn/m <sup>2</sup>	 <b>SCHNEELAST</b> 65 - 153 kg/m <sup>2</sup>
--	---	--	---	---	--



## Hauptmerkmale

- Freitragende Spannweite von 5,0 bis 30,0 m
- Im Rastermaß endlos erweiterbar
- Seitenhöhe bis 6,3 m möglich
- Hohe Wind- und Schneelasten
- Verankerung mit und ohne Fundament
- Sowohl temporäre als auch permanente Lösungen
- Individuelle Maße und Ausstattungen auf Anfrage möglich



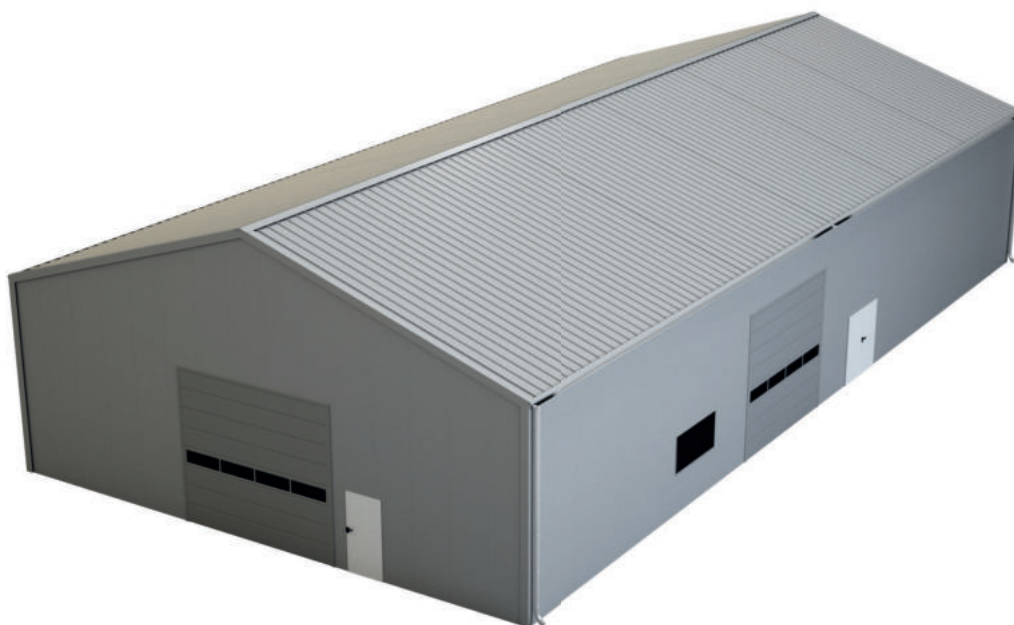
## GRÖßENTABELLE

Traufhöhe	Spannweite	5 m	10 m	15 m	20 m	25 m	30 m
4,3 m	Firsthöhe	5,2 m	6,0 m	6,8 m	7,6 m	8,4 m	9,2 m
5,3 m		6,2 m	7,0 m	7,8 m	8,6 m	9,4 m	10,2 m
6,3 m		7,2 m	8,0 m	8,8 m	9,6 m	10,4 m	11,2 m

\* Bitte beachten Sie: Diese Systemmaße gelten als Richtwerte und können nach Hallenspezifizierung abweichen.

# ISOLIERTE HALLE

---



Die isolierte Halle ist die qualitativ hochwertigste Lösung und bietet Schutz für empfindliche Güter. Durch eine rundum hohe Isolierung in Form von Sandwich-Elementen oder isolierter Beplanung kann diese Leichtbauhallenversion von der Lagerung bis hin zur Produktion in sämtlichen Bereichen eingesetzt werden.

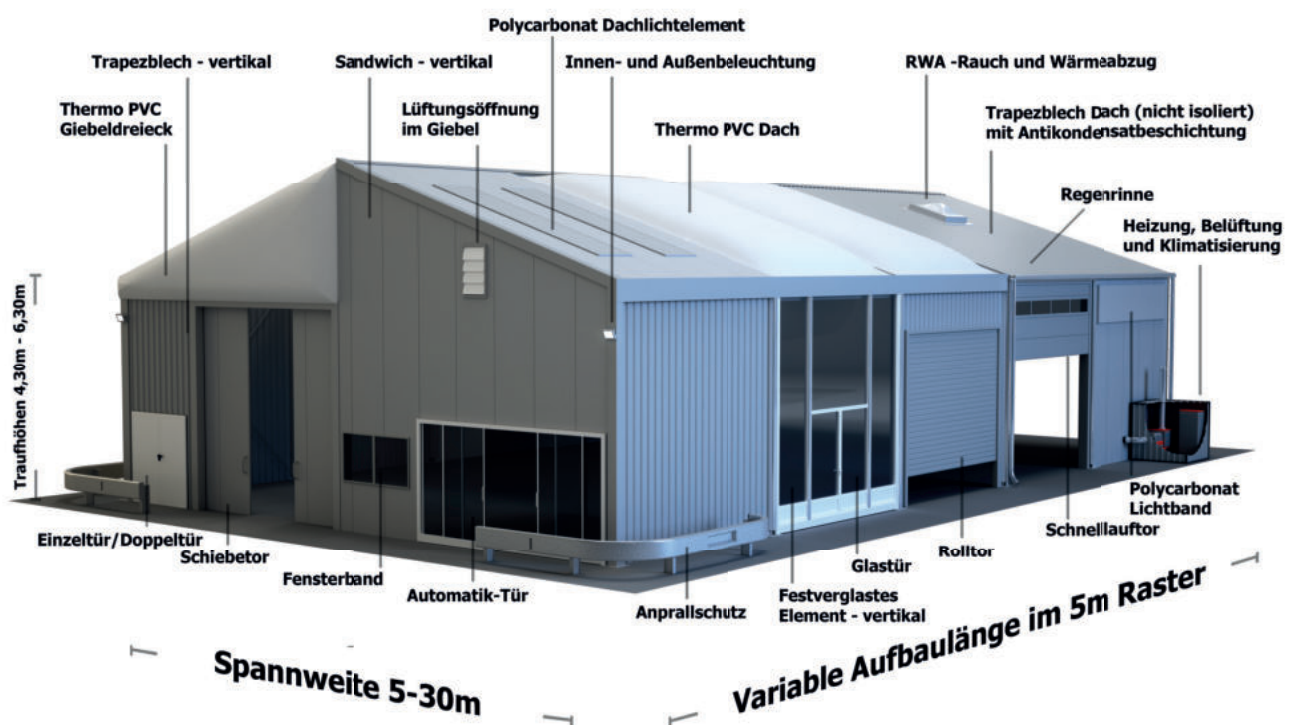
---

## Hallen Spezifikationen



## Hauptmerkmale

- Freitragende Spannweite von 5,00 bis 30,00 m
- Im Rastermaß endlos erweiterbar
- Seitenhöhe bis 6,30 m möglich
- Hohe Wind- und Schneelasten
- Verankerung mit und ohne Fundament
- Sowohl temporäre als auch permanente Lösungen
- Individuelle Maße und Ausstattungen auf Anfrage möglich



## GRÖßENTABELLE

Traufhöhe	Spannweite	5 m	10 m	15 m	20 m	25 m	30 m
4,3 m	Firsthöhe	5,2 m	6,0 m	6,8 m	7,6 m	8,4 m	9,2 m
5,3 m		6,2 m	7,0 m	7,8 m	8,6 m	9,4 m	10,2 m
6,3 m		7,2 m	8,0 m	8,8 m	9,6 m	10,4 m	11,2 m

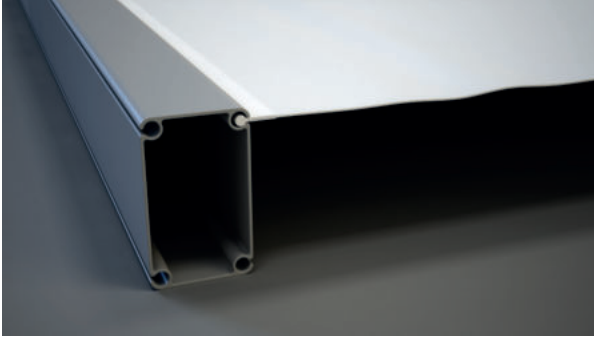
\* Bitte beachten Sie: Diese Systemmaße gelten als Richtwerte und können nach Hallenspezifizierung abweichen.



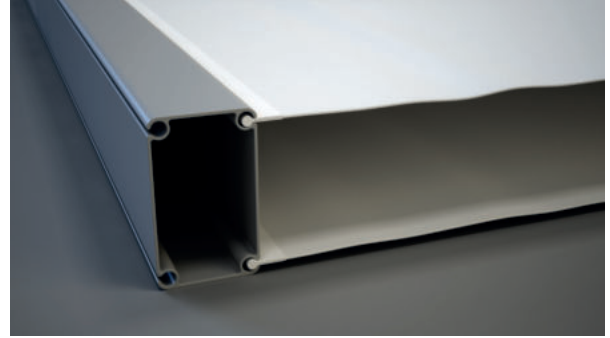
# DACH- & WANDVERKLEIDUNG

---

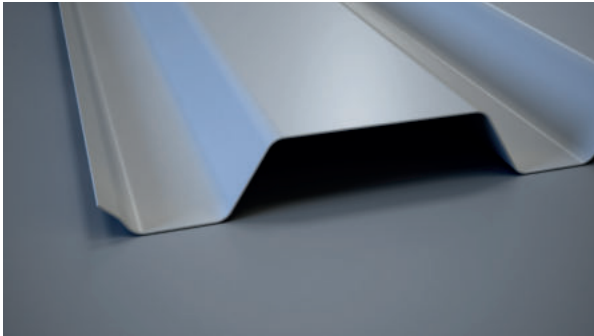
Einschalige Plane



Einschalige Plane mit Unterziehplane



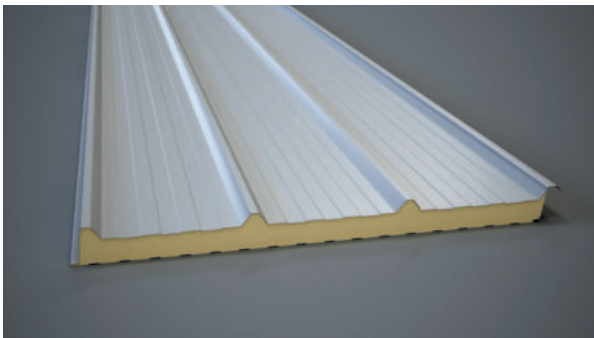
Trapezblech



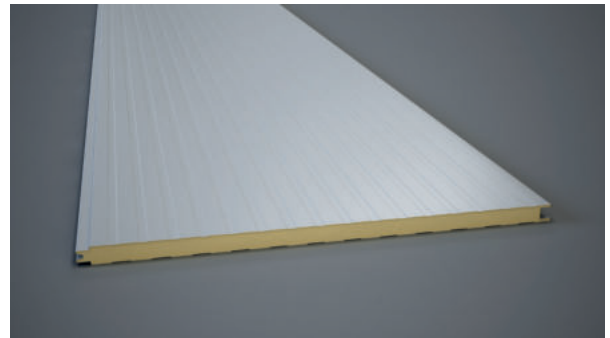
Thermo-Dachplane



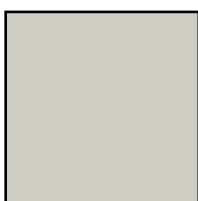
Sandwichelement Dach



Sandwichelement Wand



## STANDARDFARBEN \*Diese Farben gelten für Sandwichelemente & Trapezbleche



RAL 9002



RAL 9006



RAL 9007



RAL 6005



RAL 3000

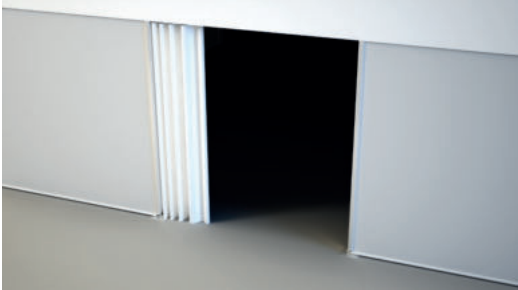


Sonderfarben

# ZUBEHÖR

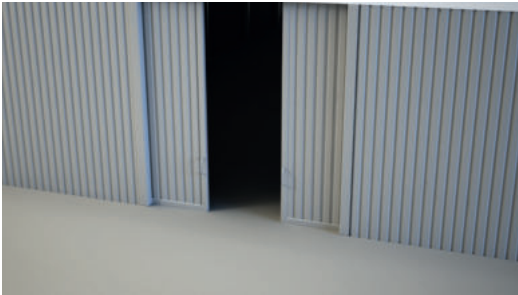
---

## Planentor



- Kostengünstigste Torvariante
- Sichere Führung in Helmschiene
- Verschluss mittels Bügelschloss möglich
- Standardmaße: Breite 4,8m / Höhe 3,5m oder 4,3m

## Schiebetor



- Stahltrapezblech oder PU-Sandwichpaneelen
- Sichere Führung in Helmschiene
- Verschluss mittels Bügelschloss möglich
- Standardmaße: Breite 4,8m / Höhe 3,5m oder 4,3m

## Rolltor



- Aus isolierten, verzinkten Stahlprofilen
- Elektroantrieb mittels Taster
- Zubehör optional erhältlich
- Standardmaße: Breite 4,2m / Höhe 3,5m oder 4,3m

## Sektionaltor



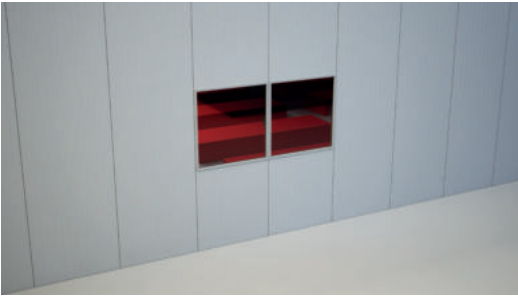
- Aus PU-Sandwichpaneelen
- Elektroantrieb mittels Taster
- Lichtsektion optional erhältlich
- Schlupftür optional erhältlich
- Standardmaße: Breite 4,2m / Höhe 3,5m oder 4,3m

## Tür



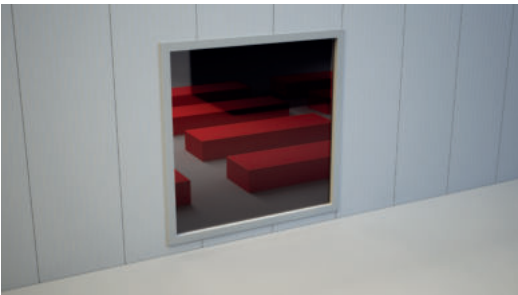
- Standardmaße: ca. 1,0 x 2,0 m oder 2,0 x 2,0 m (doppelflügelig)
- Funktion als Personal- oder Fluchttür möglich

## Fenster



- Kunststoff- oder Aluminiumrahmen
- Isolierverglasung als Option
- Standardausführung: 50% Dreh-Kipp-Funktion
- Standardmaße: ca. 1,0 x 1,0 m (1-flügelig), 1,0 x 2,0 m (2-flügelig) oder 1,0 x 4,0 m (4-flügelig)

## Glasfassade



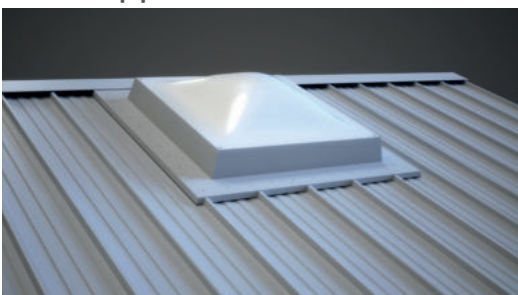
- Kunststoff- oder Aluminiumrahmen
- Isolierverglasung als Option
- Individuell planbar

## Wandlichtband Polycarbonat



- Doppelstegkammervariante für Sandwichpaneele
- Trapezprofilierung entsprechend der Blechprofilierung
- Kostengünstige Alternative zur herkömmlichen Glasfassaden

## Lichtkuppel und Firstlichtband



- Doppelschalige Kunststoffvariante
- Rauchabzugsfunktion
- Lüftungsfunktion
- Wind- und Regenmelder

## Beleuchtung



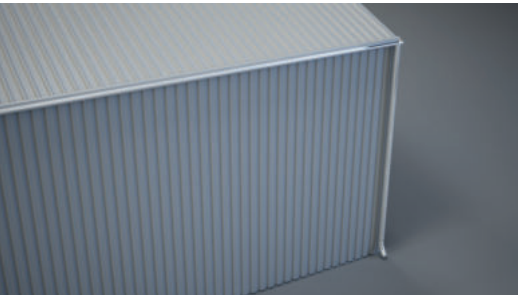
- Energiesparende LED-Technik
- Variable Beleuchtungsstärken
- Flexible Leuchten-Positionierung

## Heizung



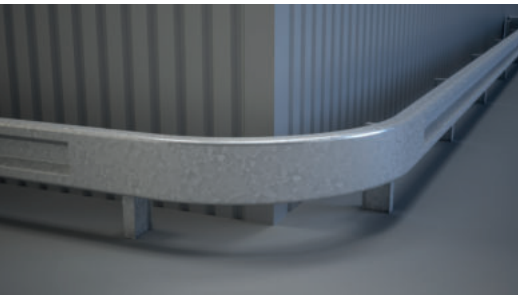
- Individuelle Heizkonzepte möglich

## Regenrinne



- Verzinkte Ausführung
- Inkl. Fallrohre

## Schutzplanke



- Verzinkte Ausführung
- Anprallschutz zur Sicherung der Halle

## Giebelinnenabtrennung



- Im Hallenraster einsetzbar
- Als Plane, Trapezblech oder Sandwichpaneele umsetzbar
- Tor- und Türeinbau möglich



## Erdnägel



- Kostengünstige, flexible Befestigungsvariante
- Rückstandslos entfernbar
- Nachhaltig wiederverbandbar

## Dübel



- Befestigungsvariante für Beton
- Schwerlast- oder Chemiedübel

## Bodenabschluss

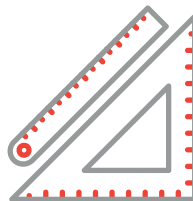


- Flexibel planbar
- Bodenabschlussblech für verschiedene Aufbausituationen/Bodenbeschaffenheiten

## Zusätzliche Dienstleistungen



Abwicklung per Kauf,  
Miete oder Finanzierung



Statische Berechnungen  
für Halle und Fundament



Organisation von  
Transport und Montage

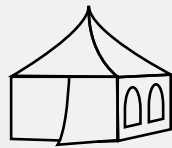


**Design.  
Innovation.  
Tradition.**



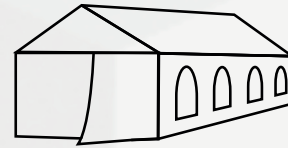
## Informieren Sie sich auch über unsere Eventzelte.

Von der klassischen Pagode über die vielfältigen Party- und Festzelte bis hin zu Exklusiv- oder Megazelten – hier finden Sie die perfekte Lösung für Ihren Bedarf. Die flexibel gestaltbaren Zeltsysteme sind nach Ihren Wünschen lieferbar.



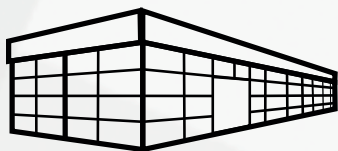
### Pagoden

Die klassische und quadratische Lösung für Events aller Art.



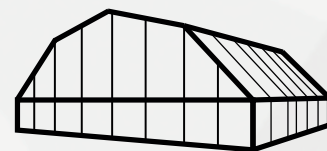
### Partyzelte

Mit einer Spannweite von 3,0 bis 10,0m und einem Rahmenabstand von 3,0m sind unsere Partyzelte besonders für kleinere Aufbauplätze geeignet.



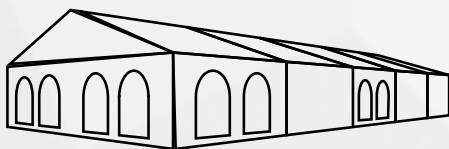
### Skylinezelte

Ob einstöckig oder mehrstöckig, unsere Skyline-Serie mit einem hochwertigen Fassaden-System stellt das Highlight für jedes Event dar.



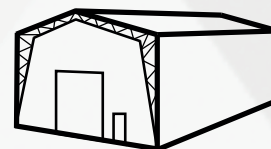
### Polygonzelte

Sie benötigen mehr nutzbare Innenhöhe? Dann ist das Polygonzelt die Alternative zu unserem Festzelt.



### Festzelte

Mit einer Spannweite von 10,0 bis 60,0m und einem Rahmenabstand von 5,0m sind unsere Festzelte die perfekte Lösung für Ihre Großveranstaltung.



### Megazelte

Breiter, höher, Mega! Mit dieser Serie lassen sich sämtliche Spannweiten, Seitenhöhen sowie Anhängelasten realisieren.



**HR** STRUCTURES



Zum Hohenrain 12  
D-36355 Grebenhain

Tel.: +49 (0) 6644 / 820453-0  
Fax: +49 (0) 6644 / 820453-99

[www.hr-structures.com](http://www.hr-structures.com)

[info@hr-structures.com](mailto:info@hr-structures.com)