






-  **KOMPETENTE LÖSUNGEN FÜR**  
*PROFESSIONAL SOLUTIONS FOR*
-  **FLÜSSIGKEITEN**  
*LIQUIDS*
-  **SCHÜTTGÜTER**  
*BULK MATERIALS*
-  **GASE**  
*GASES*



## IMMER DIE RICHTIGE LÖSUNG

Für namhafte Partner produzieren wir seit 1967 perfekte Produktlösungen in den Bereichen:

- Tank-/ Silofahrzeugbau
- Pharma-/ Chemieindustrie
- Nahrungsmittel-/ Agrarindustrie
- Anlagenbau

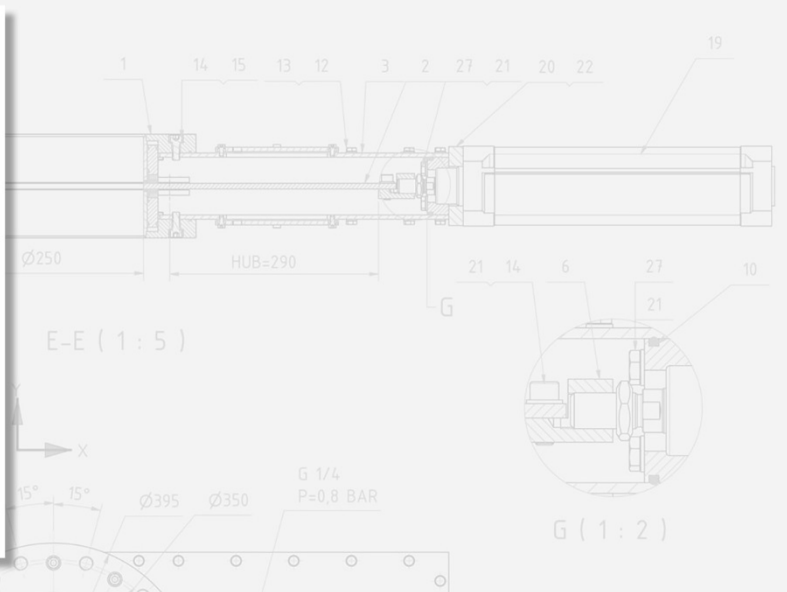
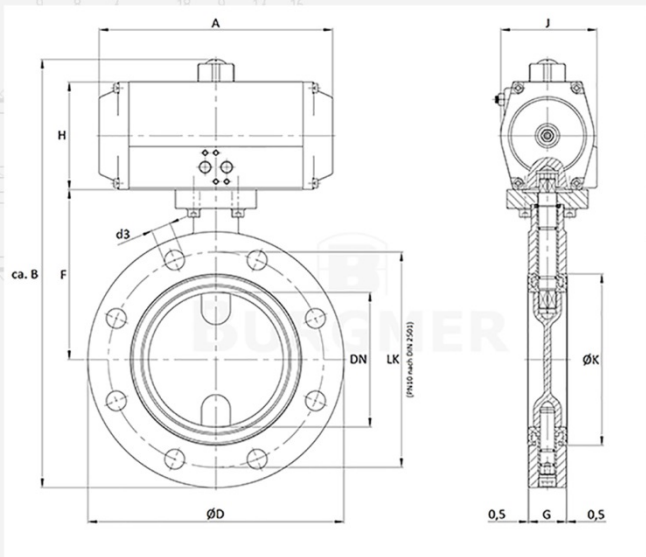
Wir bieten kompetente Lösungen für Flüssigkeiten, Schüttgüter und Gase.

## ALWAYS THE RIGHT SOLUTION

*Since 1967 we produce perfect solutions for the business of our renowned partners in fields like:*

- *Silo-/ Liquid tank trailers*
- *Pharmaceutical-/ Chemical industry*
- *Food industry*
- *Plant engineering*

*We provide professional solutions for liquids, bulks and gases.*



## VOM PROTOTYPEN BIS ZUR SERIENREIFE

Wir wissen worauf es ankommt, damit eine Armatur im späteren Einsatz zuverlässig und langfristig funktioniert.

Abgestimmt auf die spezifischen Anforderungen unserer Kunden entwickeln wir passgenaue Lösungen im Prototypenbau, gestalten individuelle Produktionsprozesse und stellen in der Serienfertigung die bekannte **BURGMER**-Produktqualität sicher.

Ob per Hand, pneumatisch oder elektrisch betätigt - die Ausstattung unserer Armaturen erfolgt ganz nach den Bedürfnissen unserer Kunden.

## FROM PROTOTYPING UP TO SERIES PRODUCTION

*We know what is important that the valve will work reliably and in the long term in later use.*

*Coordinated to the specific requirements of our customers, we develop tailor-made solutions in prototype construction, design individual production processes and ensure the well-known **BURGMER** product quality in series production.*

*Whether by hand, pneumatically or electrically actuated the equipment of our valves is made entirely according to the needs of our customers.*

## 110 BA



## 120 N



### BAUKASTENKLAPPE 110 BA

Einsatzgebiete	Silo-/ Tankfahrzeugbau
Einbausituation	Zwischenflansch-/ Endarmatur
Medium/ Aggregatzustand	Flüssigkeiten, Schüttgüter, Gase
Nennweiten	DN 50 – DN 200
Druckbereich	-0,8 bar bis +6 bar*
Besonderheit	wartungs-/ reparatur- freundlich

### SCHLITZKLAPPE 120 N

Einsatzgebiete	Silofahrzeugbau, Anlagenbau
Einbausituation	Zwischenflansch-/ Endarmatur
Medium/ Aggregatzustand	Schüttgüter
Nennweiten	DN 50 – DN 350
Druckbereich	produkt dicht / nicht 100%-ig dicht
Besonderheit	metallisch dichtend, hohe Verschleißfestigkeit

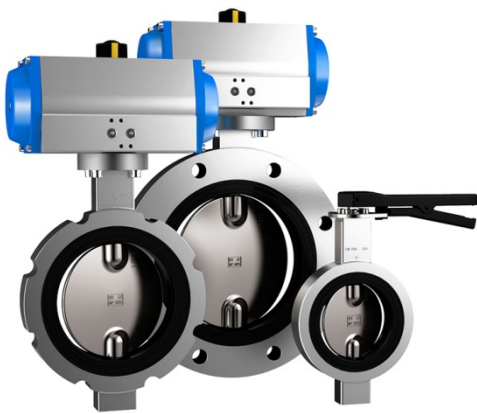
### MODULAR VALVE 110 BA

<i>Application areas</i>	<i>Silo-/ Liquid tank trailers</i>
<i>Installation situation</i>	<i>Wafer type / Lug type</i>
<i>Medium/ aggregate state</i>	<i>Fluids, Bulks, Gases</i>
<i>Diameter</i>	<i>DN 50 – DN 200</i>
<i>Pressure range</i>	<i>-0,8 bar up to +6 bar*</i>
<i>Features</i>	<i>Easy servicing</i>

### SLOT VALVE 120 N

<i>Application areas</i>	<i>Silo trailers, Plant engineer- ing</i>
<i>Installation situation</i>	<i>Wafer type / Lug type</i>
<i>Medium/ aggregate state</i>	<i>Bulks</i>
<i>Diameter</i>	<i>DN 50 – DN 350</i>
<i>Pressure range</i>	<i>product tight / not 100% tight</i>
<i>Features</i>	<i>metallic sealing, high wear resistance</i>

### 130 L, 140 M, 150 S



### 160 ES



#### ABSPERRKLAPPE 130 L, 140 M, 150 S

Einsatzgebiete	Silo-/ Tankfahrzeugbau, Pharma-/ Chemieanlagenbau Nahrungsmittelindustrie, Anlagenbau, Waggonbau
Einbausituation	Zwischenflansch-/ Endarmatur*
Medium/ Aggregatzustand	Flüssigkeiten, Schüttgüter, Gase
Nennweiten	DN 50 – DN 350
Druckbereich	-0,8 bar bis +6 bar*

#### SCHEIBENVENTIL 160 ES

Einsatzgebiete	Silo-/ Tankfahrzeugbau
Einbausituation	Zwischenflanscharmatur
Medium/ Aggregatzustand	Flüssigkeiten, Luft
Nennweiten	DN 50 - 2"
Druckbereich	bis +6 bar

#### BUTTERFLY VALVE 130 L, 140 M, 150 S

<i>Application areas</i>	<i>Silo-/ Liquid tank trailers, Pharmaceutical-/ Chemical industry Food industry, Plant engineering, Rail wagons</i>
<i>Installation situation</i>	<i>Wafer type / Lug type*</i>
<i>Medium/ aggregate state</i>	<i>Fluids, Bulks, Gases</i>
<i>Diameter</i>	<i>DN 50 – DN 350</i>
<i>Pressure range</i>	<i>-0,8 bar up to +6 bar*</i>

#### DISC VALVE 160 ES

<i>Application areas</i>	<i>Silo-/ Liquid tank trailers</i>
<i>Installation situation</i>	<i>Wafer type</i>
<i>Medium/ aggregate state</i>	<i>Fluids, Air</i>
<i>Diameter</i>	<i>DN 50 - 2"</i>
<i>Pressure range</i>	<i>up to +6 bar</i>

**210 DE**



**220 TFA**



### **DOPPELEXZENTERKLAPPE 210 DE**

Einsatzgebiete	Tankfahrzeugbau, Anlagenbau, Pharma-/ Chemieindustrie
Einbausituation	Zwischenflanscharmatur
Medium/ Aggregatzustand	Flüssigkeiten, Säuren, Gase
Nennweiten	DN 50 – DN 100
Druckbereich	bis +10 bar
Temperaturbereich	bis +200°C
Besonderheit	zweifach exzentrisch gelagerter Klappenteller

### **GEFAHRGUTKLAPPE 220 TFA**

Einsatzgebiete	Tankfahrzeugbau
Einbausituation	Zwischenflanscharmatur
Medium/ Aggregatzustand	Flüssigkeiten, Säuren, Gase
Nennweiten	DN 50 - DN 100
Druckbereich	bis +6 bar Betriebsdruck (-20°C bis +200°C) bis +10 bar Betriebsdruck (-20°C bis +50°C)

### **DOUBLE ECCENTRIC VALVE 210 DE**

<i>Application areas</i>	<i>Liquid tank trailers, Plant engineering, Pharmaceutical-/ Chemical industry</i>
<i>Installation situation</i>	<i>Wafer type</i>
<i>Medium/ aggregate state</i>	<i>Fluids, Acids, Gases</i>
<i>Diameter</i>	<i>DN 50 – DN 100</i>
<i>Pressure range</i>	<i>up to +10 bar</i>
<i>Temperature range</i>	<i>up to +200°C</i>
<i>Features</i>	<i>double eccentric mounted disc</i>

### **HAZARDOUS MATERIAL VALVE 220 TFA**

<i>Application areas</i>	<i>Liquid tank trailers</i>
<i>Installation situation</i>	<i>Wafer type</i>
<i>Medium/ aggregate state</i>	<i>Fluids, Acids, Gases</i>
<i>Diameter</i>	<i>DN 50 - DN 100</i>
<i>Pressure range</i>	<i>up to +6 bar operating pressure (-20°C up to +200°C) up to +10 bar operating pressure (-20°C up to +50°C)</i>

## 230 GKA



## 240 TFB



### GEFAHRGUTKLAPPE 230 GKA

Einsatzgebiete	Silo-/ Tankfahrzeugbau
Einbausituation	Zwischenflanscharmatur
Medium/	
Aggregatzustand	Flüssigkeiten, Schüttgüter, Gase
Nennweiten	DN 50 – DN 200
Druckbereich	bis +6 bar Betriebsdruck
Eignung	Beförderung gefährlicher Güter Klasse 3 bis 6, 8 und 9

### GEFAHRGUTKLAPPE 240 TFB

Einsatzgebiete	Tankfahrzeugbau
Einbausituation	Zwischenflanscharmatur
Medium/	
Aggregatzustand	Flüssigkeiten, Säuren, Gase
Nennweiten	DN 50 - DN 100
Druckbereich	+6 bar Betriebsdruck (-20°C bis +200°C) +10 bar Betriebsdruck (-20°C bis +50°C)
Baumusterprüfung	DIN EN 14432:2014

### HAZARDOUS MATERIAL VALVE 230 GKA

<i>Application areas</i>	<i>Silo-/ Liquid tank trailers</i>
<i>Installation situation</i>	<i>Wafer type</i>
<i>Medium/</i>	
<i>aggregate state</i>	<i>Fluids, Bulks, Gases</i>
<i>Diameter</i>	<i>DN 50 – DN 200</i>
<i>Pressure range</i>	<i>up to +6 bar operating pressure</i>
<i>Suitability</i>	<i>transport of hazardous materials class 3 to 6, 8 and 9</i>

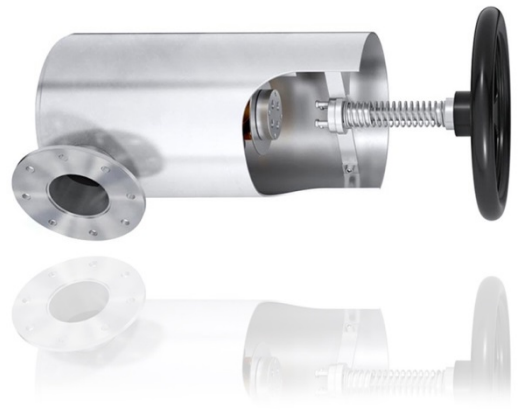
### HAZARDOUS MATERIAL VALVE 240 TFB

<i>Application areas</i>	<i>Liquid tank trailers</i>
<i>Installation situation</i>	<i>Wafer type</i>
<i>Medium/</i>	
<i>aggregate state</i>	<i>Fluids, Acids, Gases</i>
<i>Diameter</i>	<i>DN 50 - DN 100</i>
<i>Pressure range</i>	<i>up to +6 bar operating pressure (-20°C up to +200°C) +10 bar operating pressure (-20°C up to +50°C)</i>
<i>Type-examination</i>	<i>DIN EN 14432:2014</i>

**720 D70/72**



**310 BV-B**



**DROSSELKLAPPE 720 D70/72**

Einsatzgebiete	Nahrungsmittelindustrie, Anlagenbau
Einbausituation	Zwischenflanscharmatur
Medium/	
Aggregatzustand	Stäube, Luft
Nennweiten	DN 50 – DN 350
Druckbereich	nicht 100%-ig dicht
Besonderheit	geeignet für JACOB®-Spannsysteme

**BODENVENTIL 310 BV-B**

Einsatzgebiete	Tankfahrzeugbau
Einbausituation	Endarmatur
Medium/	
Aggregatzustand	Bitumen, flüssige Teere
Nennweiten	DN 100
Druckbereich	+2,5 bar
Temperaturbereich	-20°C bis +250°C

**THROTTLE VALVE 720 D70/72**

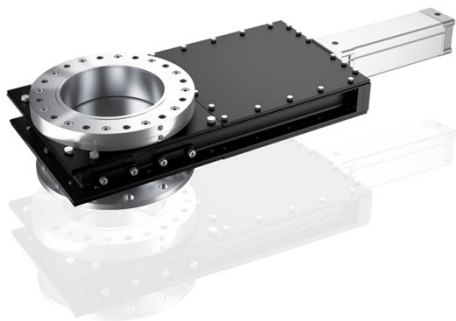
<i>Application areas</i>	<i>Food industry, Plant engineering</i>
<i>Installation situation</i>	<i>Wafer type</i>
<i>Medium/</i>	
<i>aggregate state</i>	<i>Dust, Air</i>
<i>Diameter</i>	<i>DN 50 – DN 350</i>
<i>Pressure range</i>	<i>not 100% tight</i>
<i>Features</i>	<i>suitable for JACOB®-clamping systems</i>

**BOTTOM VALVE 310 BV-B**

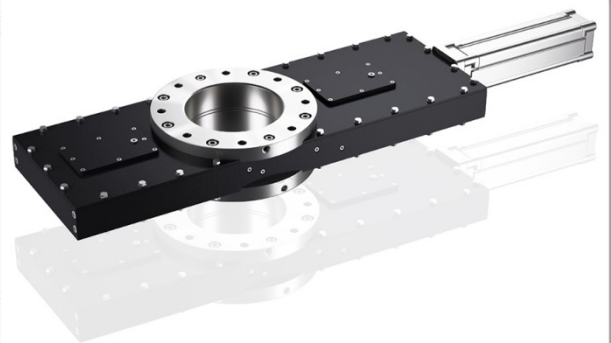
<i>Application areas</i>	<i>Liquid tank trailers</i>
<i>Installation situation</i>	<i>Lug type</i>
<i>Medium/</i>	
<i>aggregate state</i>	<i>Bitumen, Liquid tars</i>
<i>Diameter</i>	<i>DN 100</i>
<i>Pressure range</i>	<i>+2,5 bar</i>
<i>Temperature range</i>	<i>-20°C up to +250°C</i>



## 420 F-EP U



## 450 F-DK



### EINBLATT-FLACHSCHIEBER 420 F-EP U

Einsatzgebiete	Anlagenbau
Einbausituation	Endarmatur
Medium/ Aggregatzustand	Schüttgüter
Nennweiten	DN 150 – DN 500
Besonderheit	produkt dicht / druckdicht bis max.3 bar*

### SINGLE GATE VALVE 420 F-EP U

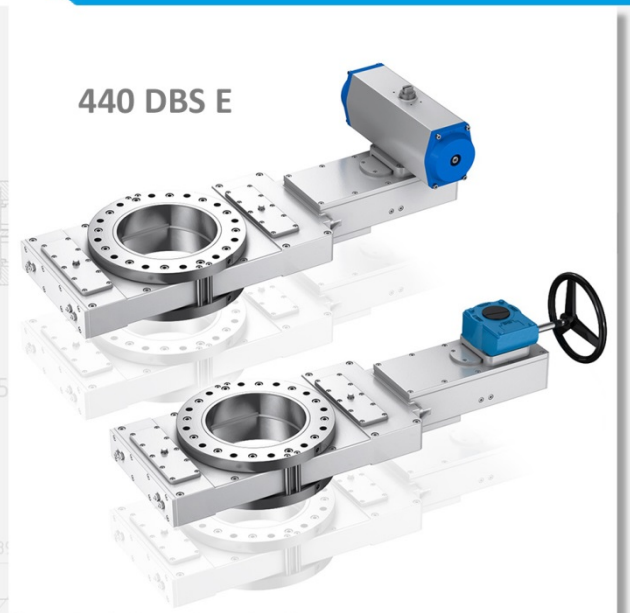
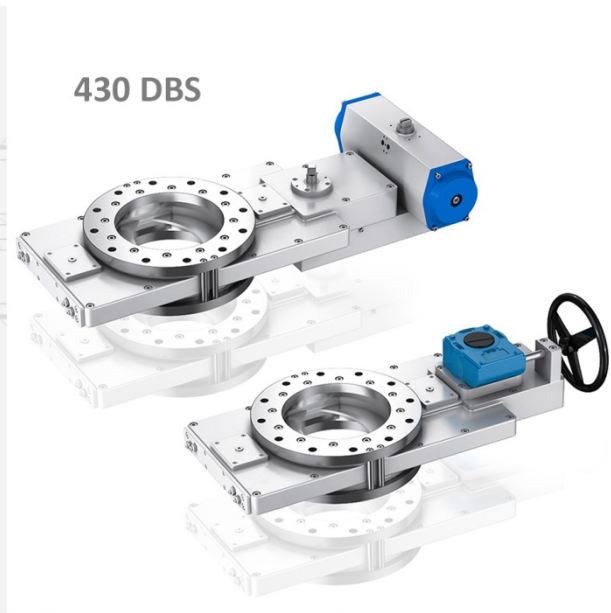
<i>Application areas</i>	<i>Plant engineering</i>
<i>Installation situation</i>	<i>Lug type</i>
<i>Medium/ aggregate state</i>	<i>Bulks</i>
<i>Diameter</i>	<i>DN 150 – DN 500</i>
<i>Features</i>	<i>product tight / pressure tight up to max.3 bar*</i>

### FLACHSCHIEBER 450 F-DK

Einsatzgebiete	Nahrungsmittelindustrie, Pharma-/ Chemieindustrie
Einbausituation	Zwischenflansch-/ Endarmatur
Medium/ Aggregatzustand	Flüssigkeiten, Schüttgüter, Gase
Nennweiten	DN 150 – DN 800
Druckbereich	-0,8 bar bis +5 bar*
Temperaturbereich	bis +270°C
Besonderheit	beidseitig druck-/ vakuumdicht

### FLAT SLIDE VALVE 450 F-DK

<i>Application areas</i>	<i>Food industry, Pharmaceutical-/ Chemical industry</i>
<i>Installation situation</i>	<i>Wafer type / Lug type</i>
<i>Medium/ aggregate state</i>	<i>Fluids, Bulks, Gases</i>
<i>Diameter</i>	<i>DN 150 – DN 800</i>
<i>Pressure range</i>	<i>-0,8 bar up to +5 bar*</i>
<i>Temperature range</i>	<i>up to +270°C</i>
<i>Features</i>	<i>both sided pressure-/ vacuum tight</i>



### DOPPELBLATTSCHIEBER 430 DBS

Einsatzgebiete	Silofahrzeugbau, Nahrungs- mittelindustrie, Pharma-/ Chemieindustrie, Anlagenbau
Einbausituation	Zwischenflansch-/ Endarmatur
Medium/ Aggregatzustand	Schüttgüter
Nennweiten	DN 80 – DN 300
Besonderheit	produkt dicht, Dosierschieber

### DOUBLE-GATE SLIDE VALVE 430 DBS

<i>Application areas</i>	<i>Silo trailers, Food industry Pharmaceutical-/ Chemical- industry, Plant engineering</i>
<i>Installation situation</i>	<i>Wafer type / Lug type</i>
<i>Medium/ aggregate state</i>	<i>Bulks</i>
<i>Diameter</i>	<i>DN 80 – DN 300</i>
<i>Features</i>	<i>product tight, engineered for dosing</i>

### DOPPELBLATTSCHIEBER 440 DBS E

Einsatzgebiete	Silofahrzeugbau, Nahrungs- mittelindustrie, Pharma-/ Chemieindustrie, Anlagenbau
Einbausituation	Zwischenflansch-/ Endarmatur
Medium/ Aggregatzustand	Schüttgüter
Nennweiten	DN 150 - DN 300
Besonderheit	produkt dicht / druckdicht, Dosierschieber

### DOUBLE-GATE SLIDE VALVE 440 DBS E

<i>Application areas</i>	<i>Silo trailers, Food industry Pharmaceutical-/ Chemical- industry, Plant engineering</i>
<i>Installation situation</i>	<i>Wafer type / Lug type</i>
<i>Medium/ aggregate state</i>	<i>Bulks</i>
<i>Diameter</i>	<i>DN 150 – DN 300</i>
<i>Features</i>	<i>product tight / pressure tight, engineered for dosing</i>

## Zertifikat

Prüfungsnorm **ISO 9001:2015**  
Zertifikat-Registrier-Nr. **09 100 5999/1**

Unternehmen: **Burgmer Apparatebau GmbH**  
Siegersbusch 23-25  
42327 Wuppertal  
Deutschland

Geltungsbereich: Entwicklung, Produktion und Vertrieb von Absperrklappen, Drosselklappen, Doppelblattschiebern und Armaturensystemen

Durch ein Audit wurde der Nachweis erbracht, dass die Forderungen der ISO 9001:2015 erfüllt sind.

Gültigkeit: Dieses Zertifikat ist nur gültig in Verbindung mit dem Hauptzertifikat vom 19.01.2018 bis 31.05.2020.

22.01.2018

  
TÜV Rheinland Cert GmbH  
Am Grauen Stein · 51105 Köln

www.tuv.com



## Certificate

Standard **ISO 9001:2015**  
Certificate Registr. No. **09 100 5999/1**


Certificate Holder: **Burgmer Apparatebau GmbH**  
Siegersbusch 23-25  
42327 Wuppertal  
Germany

Scope: Development, production and sale of butterfly valves, throttle valves, double slide gate valves and valve systems

Proof has been furnished by means of an audit that the requirements of ISO 9001:2015 are met.

Validity: The certificate is valid in conjunction with the main certificate from 2018-01-19 until 2020-05-31.

2018-01-22

  
TÜV Rheinland Cert GmbH  
Am Grauen Stein · 51105 Köln

www.tuv.com



## QUALITÄTSVERSPRECHEN

Als inhabergeführtes Familienunternehmen ist es für uns entscheidend, die Erwartungen unserer Kunden mit hochwertigen Produktlösungen zu bedienen.

Wann dürfen wir SIE zu unseren zufriedenen Kunden zählen?

## PROMISE QUALITY

For us it is essential, as an owner operated family business company, to serve the expectations our customers with high quality product solutions.

When will we count YOU to our customers?



**BURGMER APPARATEBAU GMBH**

SIEGERSBUSCH 23 - 25

42327 WUPPERTAL

[WWW.BURGMER-ARMATUREN.DE](http://WWW.BURGMER-ARMATUREN.DE)



Management  
System  
ISO 9001:2015

[www.tuv.com](http://www.tuv.com)  
ID 0091005292